

# Kioskui (paviljonui) nustatyti specialieji architektūros reikalavimai

## Pagrindiniai duomenys apie statybos vietą:

### Žemės sklypo vieta:

Šalia Klaipėdos g.-Dariaus ir Girėno g. sankryžos, Panevėžys

### Registro Nr.:

44/3318697

### Unikalus daikto numeris:

4400-6147-7658

### Žemės sklypo kadastro numeris ir kadastro vietovės pavadinimas

2701/0015:167 Panevėžio m. k.v.

### Naudojimo paskirtis:

Kita

### Žemės sklypo naudojimo būdas:

Atskirųjų želdynų teritorijos

### Nuosavybės teisė

Savininkas: Lietuvos Respublika

Patikėtinis: Panevėžio miesto savivaldybė

### Statinio nužymėjimo dviejų kampų koordinatės :

Paviljono nr. 24 vieta **X koordinatė:** 520399,54 **Y koordinatė:** 6177305,85

**X koordinatė:** 520399,17 **Y koordinatė:** 6177302,87

Paviljono nr. 25 vieta **X koordinatė:** 520405,69 **Y koordinatė:** 6177305,07

**X koordinatė:** 520405,32 **Y koordinatė:** 6177302,10

Paviljono nr. 26 vieta **X koordinatė:** 520411,85 **Y koordinatė:** 6177304,30

**X koordinatė:** 520411,47 **Y koordinatė:** 6177301,33

### Kultūros paveldo objekto teritorija / vietovė, apsaugos reikalavimai

Nėra

### Vietos tvarkymas:

Siekiant, kad objekto panaudojimas maksimaliai atitiktų funkcinę paskirtį, jo įrengimo vieta turi būti įrengta, taip, kad patekimas į objektą būtų be aukščių perkritimo, patogus pasiekti pėsčiomis, arba su neįgaliojo vežimėliu. Ypatingą dėmesį skirti objekto įkomponavimui į aplinką, aplinkinių želdinių išsaugojimui.

## Pagrindiniai duomenys apie statinį:

### Kategorija:

Laikinas statinys

### Statinio (paviljono) dydis (bendrasis viso objekto dydis)

6 metrų ilgio, 3 metrų pločio, 3 metrų aukščio (max)

### Medžio terasos dydis (bendrasis viso objekto dydis)

6 metrų ilgio, 2 metrų pločio. Visų paviljonų terasos viename lygyje, tarpusavyje sujungtos ir be slenksčių ir tenkinti STR 2.03.01:2019 "Statinių prieinamumas" reikalavimus.

### Sienų konstrukcija

Metalo karkaso konstrukcija. Sienų užpildui rekomenduojama naudoti "Sandvich" tipo panelius. Spalva RAL 7016.

### Stogo konstrukcija

Sutapdintas (plokščias, vienšlaitis stogas). Rekomenduojama naudoti stoginius "Sandvich" tipo panelius. Plokščias stogas privalo turėti vandens nuvedimo sistemą, kuri nekenktų pastato statybinėms konstrukcijoms ir aplinkai (želdiniams, šaligatviams, gatvėms, kitiems statiniams).

### Vidinė apdaila

Laisvai pasirenkamos plokštės (lygi apdaila)

### Išorės apdaila

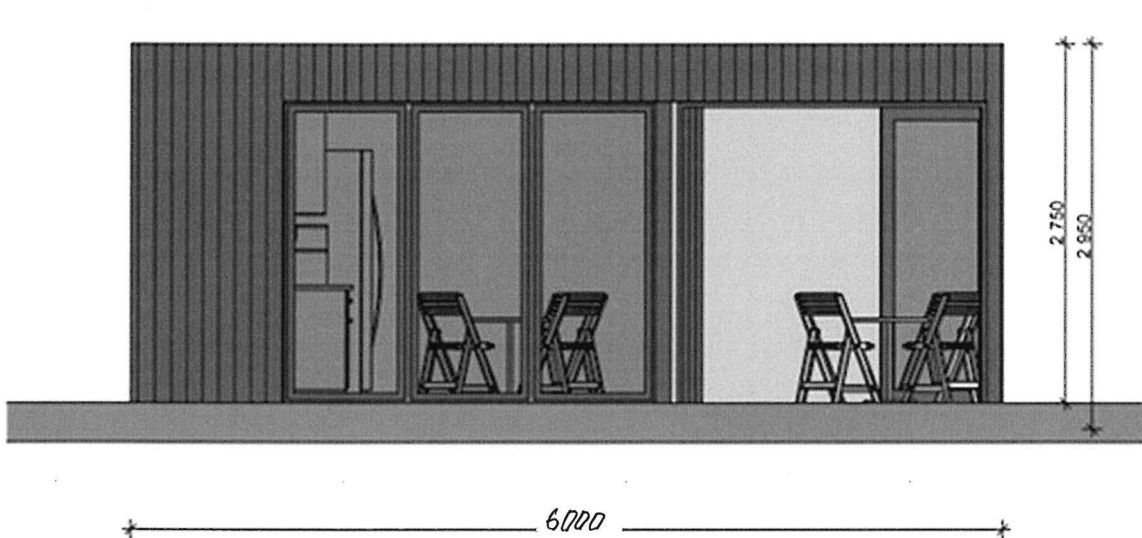
Sienų, durų, langų rėmai ir kt. matomi elementai turi būti dažyti RAL 7016 SPALVA (tamsiai pilka). Apdailai turi būti naudojami dažyto kietmedžio (dažyvės spalva – tikas) ar termomedienos elementai (lamelės) 48X48mm ar panašių matmenų, išdėstomos su ½ lamelės pločio tarpeliais vertikaliai.

### Kiti reikalavimai

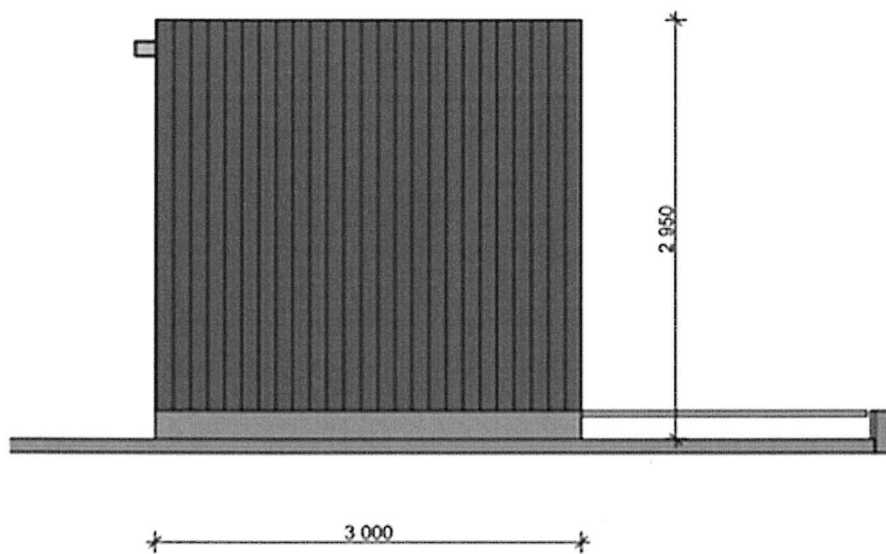
Numatytoje vietoje statomas jau surinktas gaminys. Būtina suprojektuoti ir įrengti prieigas prie objekto - medinė terasa. Virš terasos turi būti numatytos automatinės arba mechaninės pamsiai pilkos spalvos markizės. Visi statinio išorės elementai, inžinerinė įranga, įvada ir kiti gaminiai turi būti pritaikyti lauko naudojimui ir apsaugoti nuo atmosferos poveikio, būti antivandalinės charakteristikos. Jeigu numatomi kondicionieriai, jų išoriniai blokai montuojami nugarinėje paviljono pusėje ir dažomi RAL 7016 (tamsiai pilka) spalva. Elektros pasijungimui išsiimti atskirai prisijungimo sąlygas ir numatyti apskaitą. Paviljonas turi būti stabilios konstrukcijos, lengvai pastatomas ir nukeliamas (be pamatų).

Galimi paviljono interpretacijos variantai, medžiagiškumas, spalvos ir dizaino sprendimai derinami su Panevėžio miesto savivaldybės teritorijų planavimo ir architektūros skyriumi. Visi trys paviljonai turi būti vienodo medžiagiškumo ir stilistinio vientisumo.

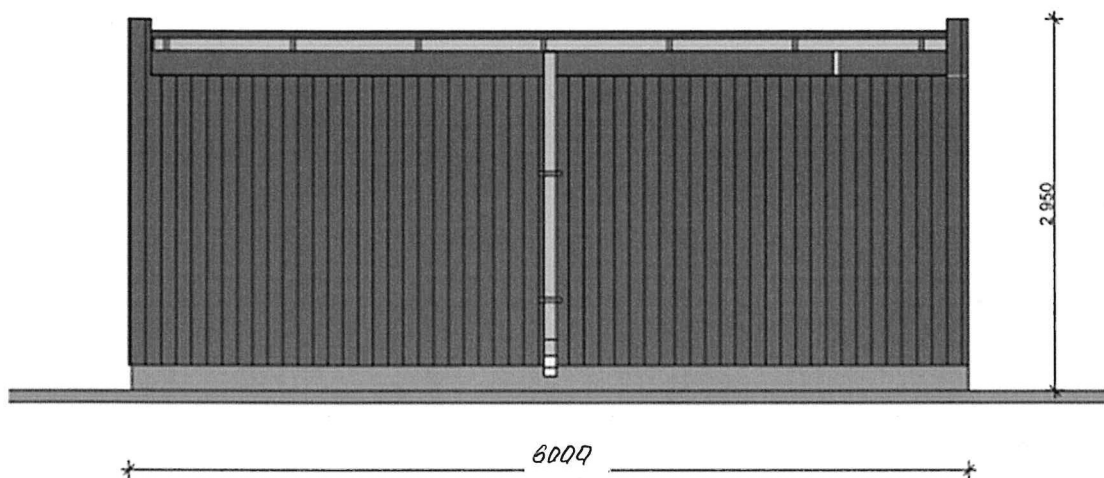
Analogiški gaminiai (geroji praktika):



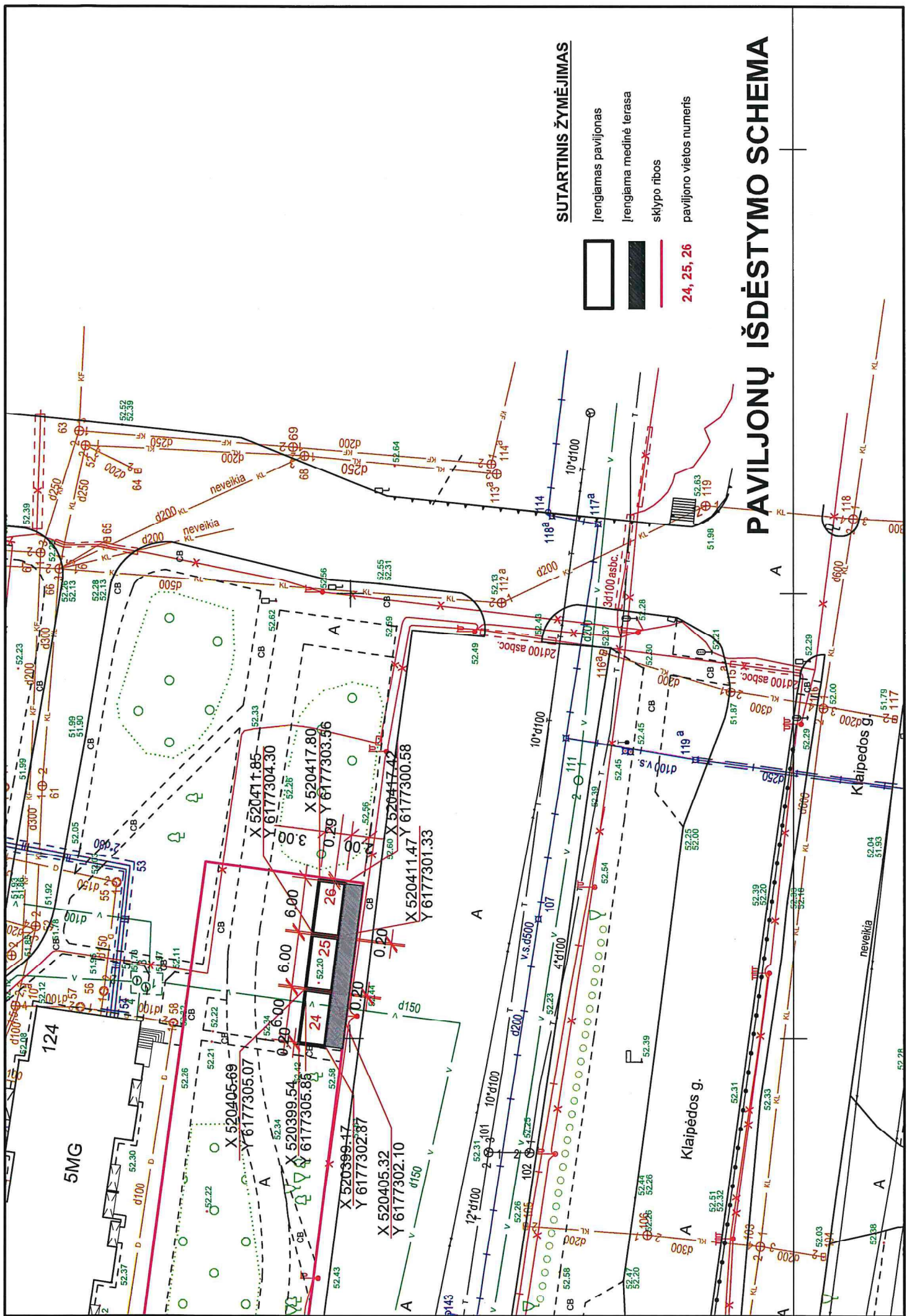
Vaizdas iš priekio



Vaizdas iš šono



Vaizdas iš nugaros



**SUTARTINIS ŽYMĖJIMAS**

- rengiamas paviljonas
- rengiama medinė terasa
- sklypo ribos
- paviljono vietos numeris

**PAVILJONŲ IŠDĖSTYMO SCHEMA**

Klaipėdos g.

Kaipėdos g.

5MG

124

X 520411.85  
 Y 6177304.30  
 X 520417.80  
 Y 6177303.56  
 X 520405.69  
 Y 6177305.07  
 X 520399.54  
 Y 6177305.88  
 X 520399.17  
 Y 6177302.87  
 X 520405.32  
 Y 6177302.10  
 X 520411.47  
 Y 6177300.58  
 X 520417.42  
 Y 6177301.33

24  
 25  
 26  
 6.00  
 6.00  
 0.20  
 0.20  
 0.20

