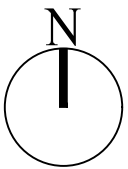
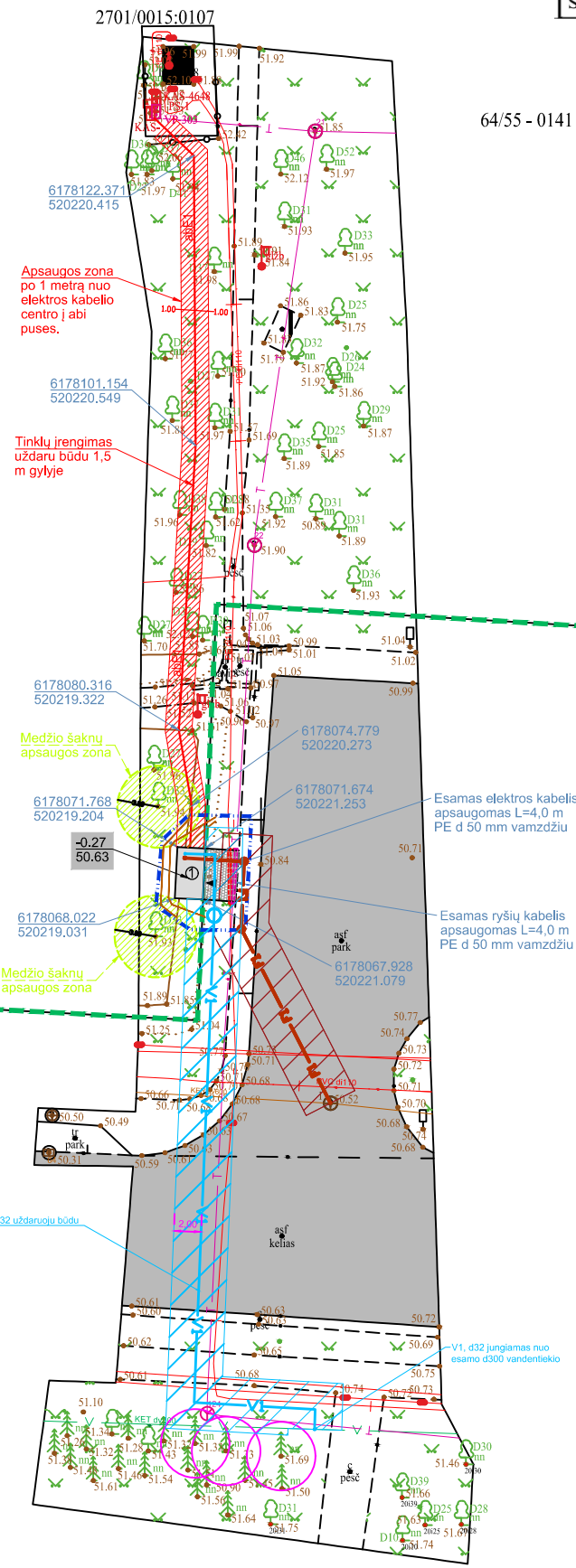


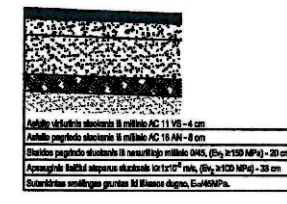
TIIS prašymo numeris		TIIS1-20251107-076558						
Objektas		Parko g. 24B, Panevėžys						
Plano tipas		Topografinis planas-pilnas turinys						
UAB „SURVETA“ I.k. 304423125		Pagrindinis objektų padėties tikslumas, cm						
59.37-0394 59.37-0395		horizontalios padėties: 10		vertikalios padėties: 10				
Kv. paž. Nr.	Vardas ir pavardė	Parašas	Data	Mastelis	Koordinacijų sistema	Aukščių sistema	Lapas	Lapų
IGKV-1318			2025-11-05	1:500	LKS 94	LAS07	1	1
Statytojas ir (arba) užsakovas: Privatus asmuo				Geodezinis pagrindas: LitPOS tinklas		Geoido modelis: LIT20G		



- 1) Žemės kasimo darbus vykdyti vadovaujantis STR 1.06.01:2016 „Statybos darbai. Statinio statybos priežiūra“;
- 2) Visų naujai projektuojamų tinklų įrengimas vykdomas uždaru būdu, 1,5m gilyje, ten kur yra grėsmė pažeisti medžių šaknis.
- 3) Kasant tranšėją mechanizuotu būdu, žemės kasimo darbus vykdyti rankiniu būdu po 1,0m į abi puses nuo esamų kabelių ir tinklų ašies;
- 4) Vamzdynus montuoti vadovaujantis ST 1158168.02:1997, ST 1073435:2000 reikalavimais;
- 8) Įvadinė 0,4kv kabelinė linija klojama apsauginiame vamzdyje pe d50 visu ilgiu.
- 13) 0,4kv elektros linija susikirtimo vietomis su kitomis komunikacijomis (ryšių tinklai, šilumos tinklai) klojama išlaikant ne mažesnę kaip 0,5m atstumą
- 14) Išmatavimai duoti metrais;
- 15) Koordinacijų sistema - LKS 94;
- 16) Ryšių kabelių kanalų šulinius, patenkančius į darbų zonos ribas, papildomai sustiprinti, įrengiant papildomus perdengimus ir šulinių liukus su dangčiais MTT tipo. Šulinių liukų aukščius sureguliuoti (suvienodinti) su atstatomos dangos aukščiu. Esant būtinumui šulinius sužeminti arba perstatyti naujai, jeigu sužeminus, nebus galima jų eksploatuoti. Esami ryšių šuliniai neturi patekti į projektuojamą važiujamąją dalį. Ryšių kabelių kanalus, patenkančius į projektuojamą važiujamąją dalį, jei neišlaikomas normatyvinis gylis būtina apsaugoti, uždengiant kelio plokštėmis arba įgilinti iki normatyvinio gylio apsaugant kabelius remontiniu išilgai sudedamu vamzdžiu iki artimiausio ryšių šulinio;
- 17) Neapsaugotus (gruntinius) ryšių kabelius apsaugoti remontiniu išilgai sudedamu vamzdžiu bei įgilinti iki normatyvinio gylio, jeigu jis yra neišlaikomas. Galus užsandarinti, kad nepatektų vanduo;
- 18) Kasant tranšėją ryšių kabelių kanalus susikirtimo vietoje sutvirtinti, pakišant metalinį lovio profilį arba kitus sutvirtinimo elementus, apjuosiant sankabomis ir pakabinant. Užverčiant tranšėją, užverčiama visa konstrukcija kartu su profiliu ir kitais tvirtinimo elementais;
- 19) Apsaugoti antžeminę elektroninių ryšių infrastruktūrą (telekomunikacijų spintas, kabelines dėžutes, stulpelius ir kt.), patenkančią į darbų zoną.
- 20) Projektuojamo, valstybinėje žemėje, vandentiekio tinklo apsaugos zona 194 m²
- 21) Projektuojamų, valstybinėje žemėje, nuotekų tinklų apsaugos zona 89 m²



ATSTATOMOS DVISLUOKSNĖS ASFALTO DANGOS PJŪVIS

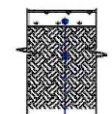


SALIGATVIO PLYTelių/TRINKELIŲ DANGOS PJŪVIS



Saligatvio plytelių/trinkelėlių grindinio dangos, h=5 cm
 Atsijų sl. 0/5 sluoksnis, h=3 cm
 Skaldos pagrindo sl. iš nesurūtioto mišinio 0/45, E_c ≥ 80MPa, h=20 cm
 Apsauginis šaltinis atsparus sl. L_c ≥ 1,0x10⁹ m³/parč., E_c ≥ 80MPa, h=32 cm
 Sutankintas smėlingas gruntas, E_c ≥ 45MPa

VEJOS DANGOS PJŪVIS



Žolės apšėtas dirvožemis, h=10 cm
 Sutankintas gruntas, E_c ≥ 45MPa

Suderinta
 Statybos skyriaus
 vyriausioji specialistė
 D J
 2025-12-04

Teritorijų planavimo ir architektūros
 skyriaus vyriausioji specialistė
 R V
 2025-12-04
 R. V. S. G.
 R. V. S. G.
 Teritorijų planavimo ir architektūros
 skyriaus vedėjas

SUTARTINIAI ŽYMĖJIMAI	
	SKLYPO RIBA
	DARBŲ VYKDIMO ZONA
	PROJEKTUOJAMI STATINIAI
	ĮJĖJIMAS Į PASTATĄ
	NAUJA BETONINIŲ TRINKELIŲ DANGA
	ESAMI UŽKOORDINUOTI MEDŽIAI
	ESAMAS APŠVIETIMO STULPAS
	ESAMAS ELEKTRONINIŲ RYŠIŲ KABELIS
	ESAMAS ELEKTROS KABELIS
	ESAMAS NUOTEKŲ TINKLAS
	ESAMAS VANDENTIEKIO TINKLAS
	PROJEKT. ABONENTINIS ELEKTROS KABELIS
	Projektuojamas buitinių nuotekų tinklas
	Projektuojamas vandentiekio tinklas

EKSPLIKACIJA	
EIL.NR.	PAVADINIMAS
(1)	PROJEKTUOJAMAS MODULINIO WC PAGRINDAS

Teritorijų planavimo ir
 architektūros skyriaus
 vyriausioji specialistė
 R V
 2025-12-04

Suderinta
 Teritorijų planavimo ir architektūros
 skyriaus vyriausioji
 S B
 2025-12-04

SUDERINTA
 Panevėžio miesto savivaldybės administracijos
 Teritorijų planavimo ir architektūros skyriaus
 Vyriausiasis dizaino specialistas
 A N
 2025 m. 12 mėn. 04 d.

0	2025-10	Supaprastinto statybos projekto darbams atlikti			
LAIDA	DATA	Laidos statusas ir išleidimo priežastis (jei taikoma)			
KVAL. PATV. DOK. Nr.		PROJEKTO PAVADINIMAS: KITOS PASKIRTIES INŽINERINIO STATINIO (PAGRINDO MODULINIAM LAUKO TUALETUI) IR INŽINERINIŲ TINKLŲ PARKO G. 22, PANEVĖŽIO M., SUPAPRASTINTAS STATYBOS PROJEKTAS			
MK002189		DOKUMENTO PAVADINIMAS: SKLYPO PLANAS, SUVESTINIS INŽINERINIŲ TINKLŲ PLANAS M 1:500	LAIDA		
MK002189			0		
LT	STATYTOJAS / UŽSAKOVAS: Panevėžio miesto savivaldybė Juridinio asmens kodas 288724610 Laisvės a. 20, 35200 Panevėžys	DOKUMENTO ŽYMUO: AZS-2025.10.24-SSP-SP. B01	LAPAS	LAPŲ	
			1	1	