

Panevėžio miesto savivaldybės administracijos darbuotojų ir tarnautojų atliekamų patikrinimų vykdymo bei patikrinimų rezultatų įforminimo tvarkos aprašo 1 priedas

**PANEVĖŽIO MIESTO SAVIVALDYBĖS ADMINISTRACIJOS
TERITORIJŲ PLANAVIMO IR ARCHITEKTŪROS SKYRIUS
ŽEMĖTVARKOS POSKYRIS**

PATIKRINIMO AKTAS NR. ŽPa- 68

(planinis)

(Pažymėti - planinis, neplaninis, kompleksinis, teminis, pakartotinis)

2025 m. spalio 20 d.

Panevėžys

Patikrinimas pradėtas 12 val. 45 min., baigtas 12 val. 50 min.

Vykdydamas Panevėžio miesto savivaldybės administracijos Teritorijų planavimo ir architektūros skyriaus Žemėtvarkos poskyrio funkcijas,

vyresnioji specialistė Gražina Januševičienė

(patikrinimą atlikusių darbuotojų pareigų pavadinimas, vardas, pavardė)

Dalyvaujant _____,

(patikrinime dalyvavusių asmenų pareigos, vardai, pavardės, o jei dalyvavo ne darbuotojai – tai ir gyvenamosios vietos adresas)

Patikrinimo objektas: valstybinės žemės sklypas (kadastro Nr. 2701/0017:124) (toliau – Žemės sklypas), esantis Panevėžyje, Respublikos g. 28, kurio plotas 0,3332 ha. Žemės sklypo naudojimo paskirtis – kita, žemės naudojimo būdas – komercinės paskirties objektų teritorijos.

(tikrinamo objekto pavadinimas, adresas, juridinio asmens pavadinimas arba fizinio asmens vardas, pavardė, identifikacinis numeris (asmens kodas), gyvenamosios vietos adresas, verslo liudijimo numeris)

Patikrinimo pagrindas: Naudojamų kitos paskirties valstybinės žemės sklypų pardavimo ir nuomos taisyklių, patvirtintų Lietuvos Respublikos Vyriausybės 1999 m. kovo 9 d. nutarimu Nr. 260 „Dėl Naudojamų kitos paskirties valstybinės žemės sklypų pardavimo ir nuomos“ 39,4 papunktis (įstatymai, taisyklės, kiti norminiai aktai)

Patikrinimo metu nustatyta: Panevėžio miesto savivaldybės administracija 2025 m. rugsėjo 29 d. gavo

(visi atlikti veiksmai, nustatytos faktinės aplinkybės)

_____ prašymą pakeisti valstybinės Žemės sklypo 2024 m. birželio 11 d. nuomos sutartį Nr. 22-1134, perleidus patalpą (unikalus Nr. 2797-4005-2016:0004). Žemės sklype esantis pastatas, kuriame yra nuosavybės teise likusios patalpos (unikalus Nr. 2797-4005-2016:0025) 859/5000 dalis, yra tinkamas naudoti ir yra naudojamas pagal Nekilnojamojo turto registre įregistruotą jo tiesioginę paskirtį. Pagal Kitos paskirties valstybinės žemės sklypų, parduodamų ar išnuomojamų ne aukciono būdu, administravimo metodikos, patvirtintos Lietuvos Respublikos aplinkos ministro 2024 m. liepos 19 d. įsakymu Nr. D1-247 „Dėl Kitos paskirties valstybinės žemės sklypų, parduodamų ar išnuomojamų ne aukciono būdu, administravimo metodikos patvirtinimo“ (toliau – Metodika) nuostatas, apskaičiuotas Pastatui eksploatuoti

reikalingas Žemės sklypo būtinasis dydis yra 2259 kv. m (Spriež = $6\sqrt{1550*3,00}=709$ kv. m; $S_{min}=709+1550=2259$ kv. m). Įvertinus, tai kad Žemės sklypas suformuotas detaliuoju planu, patvirtintu Panevėžio miesto tarybos 2000-03-09 sprendimu Nr. 30-6 „Dėl miesto centrinės dalies detaliojo plano patvirtinimo“ ir iki Metodikos įsigaliojimo bei padidinus mažiausiu želdynams priskiriamu plotas nuo viso žemės sklypo ploto, 10 proc – 226 kv. m (Metodikos 12.2.3 papunktis), bei įvertinus faktinį naudojimą (Metodikos 13.3. papunktis), nustatyta, kad 0,3332 ha plotas yra tinkamo dydžio.

Patikrinimo metu naudota: mobilusis telefonas (foto fiksacijai).

(pažymima ar naudotos/nenaudotos vaizdo ir/ar garso įrašymo priemonės, ar kitos priemonės; koks modelis ir pan.)

Pridedama: foto lentelė (3 lapai, trys nuotraukos)

(pažymime visi patikrinimo akto priedai (foto lentelė, garso/vaizdo įrašas, laikmenos ir pan.))

Paimta: _____

(pažymima kokie daiktai, dokumentai paimti patikrinimo metu, jų kiekis, aprašymas, kur saugomi)

Patikrinimą atliko ir jame dalyvavę asmenys:

vyresnioji specialistė Gražina Januševičienė

(darbuotojo vardas, pavardė, pareigos, parašas, asmens vardas, pavardė, parašas)

Susipažinau: _____

(pareigos, parašas)

(rezoliucija)

Panevėžio miesto savivaldybės administracijos
darbuotojų ir tarnautojų atliekamų patikrinimų
vykdymo bei patikrinimų rezultatų įforminimo
tvarkos aprašo 4 priedas

FOTO LENTELĖ

Prie 2025 m. spalio 20 d. patikrinimo akto Nr. ŽPa- 68
(data) (registracijos numeris)



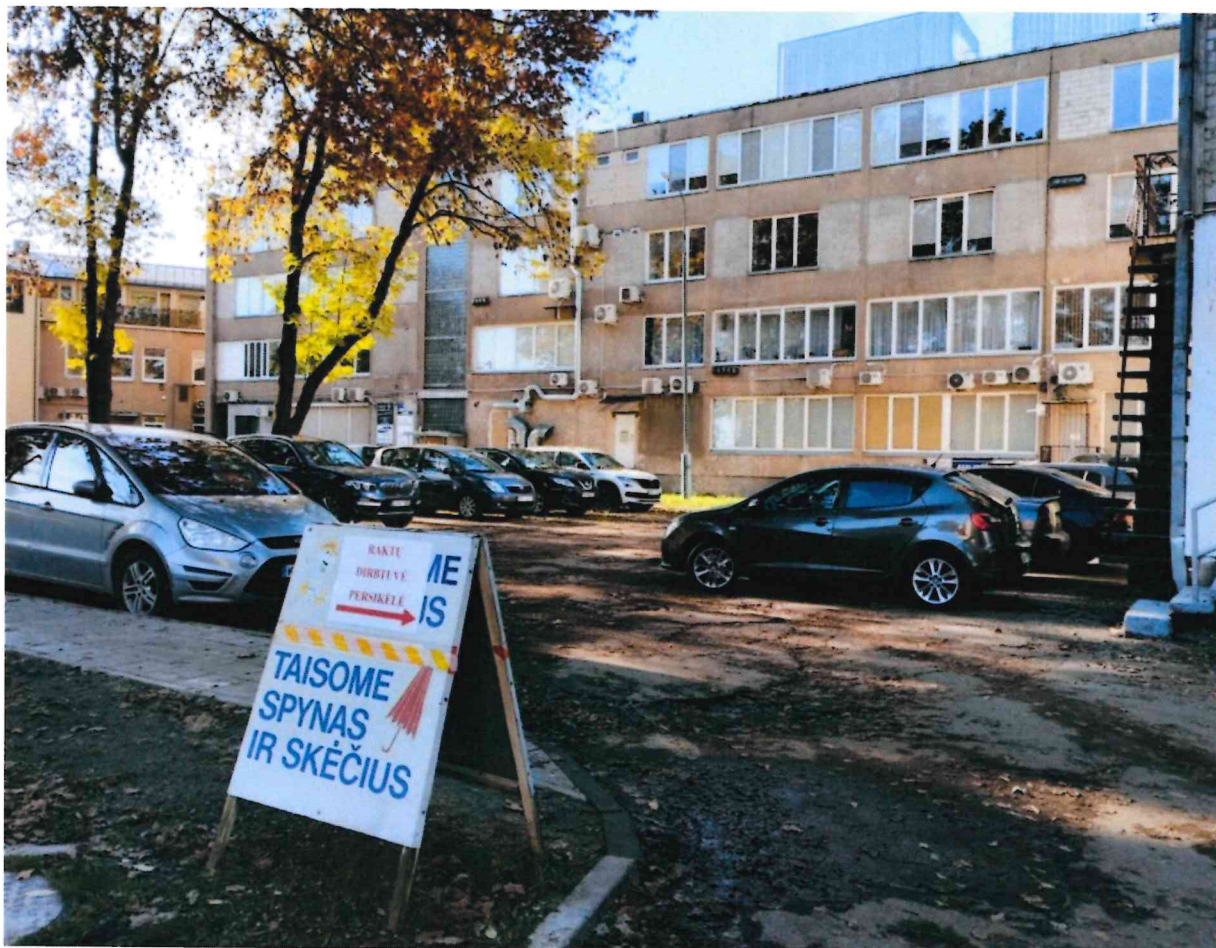
Nuotraukos Nr. 1 (pirmas)
(eilės numeris ir aprašymas)

Sudarė: vyresnioji specialistė Gražina Januševičienė
(darbuotojo pareigos, vardas, pavardė)



Nuotraukos Nr. 2 (antras)
(eilės numeris ir aprašymas)
Iš kiemo pusės

Sudarė: vyresnioji specialistė Gražina Januševičienė
(darbuotojo pareigos, vardas, pavardė)



Nuotraukos Nr. 3 (*trečias*)

(eilės numeris ir aprašymas)

Iš kiemo pusės, pietrytinė sklypo dalis, kurioje parkuojami automobiliai

Sudarė: vyresnioji specialistė Gražina Januševičienė

(darbuotojo pareigos, vardas, pavardė)

