

Panevėžio miesto savivaldybės administracijos darbuotojų ir tarnautojų atliekamų patikrinimų vykdymo bei patikrinimų rezultatų įforminimo tvarkos aprašo 1 priedas

PANEVĖŽIO MIESTO SAVIVALDYBĖS ADMINISTRACIJOS
TERITORIJŲ PLANAVIMO IR ARCHITEKTŪROS SKYRIUS
ŽEMĖTVARKOS POSKYRIS

PATIKRINIMO AKTAS NR. ŽPa-69

(planinis)

(Pažymėti - planinis, neplaninis, kompleksinis, teminis, pakartotinis)

2025 m. spalio 20 d.

Panevėžys

Patikrinimas pradėtas 11 val. 00 min., baigtas 11 val. 10 min.

Vykdydamas Panevėžio miesto savivaldybės administracijos Teritorijų planavimo ir architektūros skyriaus Žemėtvarkos poskyrio funkcijas,

vyriausioji specialistė Donata Maskaliovienė

(patikrinimą atlikusių darbuotojų pareigų pavadinimas, vardas, pavardė)

Dalyvaujant _____,

(patikrinime dalyvavusių asmenų pareigos, vardai, pavardės, o jei dalyvavo ne darbuotojai – tai ir gyvenamosios vietos adresas)

Patikrinimo objektas: valstybinės žemės sklypas (kadastro Nr. 2701/0016:261) (toliau – Žemės sklypas), esantis Panevėžyje, Nemuno g. 70, kurio plotas 0,6958 ha. Žemės sklypo naudojimo paskirtis – kita, žemės naudojimo būdas – komercinės paskirties objektų teritorijos.

(tikrinamo objekto pavadinimas, adresas, juridinio asmens pavadinimas arba fizinio asmens vardas, pavardė, identifikacinis numeris (asmens kodas), gyvenamosios vietos adresas, verslo liudijimo numeris)

Patikrinimo pagrindas: Kitos paskirties valstybinės žemės sklypų pardavimo ir nuomos taisyklių, patvirtintų Lietuvos Respublikos Vyriausybės 1999 m. kovo 9 d. nutarimu Nr. 260 „Dėl Kitos paskirties valstybinės žemės sklypų pardavimo ir nuomos taisyklių patvirtinimo“, 39.4 papunktis.

(įstatymai, taisyklės, kiti norminiai aktai)

Patikrinimo metu nustatyta: Panevėžio miesto savivaldybės administracija 2025 m. rugsėjo 19 d.

(visi atlikti veiksmai, nustatytos faktinės aplinkybės)

gavo UAB „Antoni pica“ prašymą išnuomoti naudojamą 0,0322 ha ploto Žemės sklypo dalį, reikalingą negyvenamajai patalpai – kavinei-barui (unikalus Nr. 2798-4001-9015:0003) eksploatuoti, esančiai pastate – prekybos centre (unikalus Nr. 2798-4001-9015) (toliau – Pastatas). Pastatas yra tinkamas naudoti ir naudojamas pagal Nekilnojamojo turto registre įregistruotą jo tiesioginę paskirtį. Pagal Kitos paskirties valstybinės žemės sklypų, parduodamų ar išnuomojamų ne aukciono būdu, administravimo metodikos, patvirtintos Lietuvos Respublikos aplinkos ministro 2024 m. liepos 19 d. įsakymu Nr. DI-247 „Dėl Kitos paskirties valstybinės žemės sklypų, parduodamų ar išnuomojamų ne aukciono būdu, administravimo metodikos patvirtinimo“ (toliau – Metodika) nuostatas, apskaičiuotas Pastatui eksploatuoti reikalingas Žemės sklypo būtinas dydis yra 5194 kv. m (Spriež = $6\sqrt{2310 \cdot 10,00} = 2884$ kv. m; $S_{min} = 2310 + 2884 = 5194$ kv. m). Žemės sklype taip pat yra

pagalbinio ūkio pastatas – ūkinis pastatas (unikalus Nr. 2798-4001-9026) (toliau – Pagalbinio ūkio pastatas). Pagal Metodikos nuostatas Pagalbinio ūkio pastatui eksploatuoti reikalingas Žemės sklypo būtinas dydis yra 583 kv. m (Spriež = $6\sqrt{281*3}=302$ kv. m; $S_{min}=281+302=583$ kv. m). Pastatui ir Pagalbinio ūkio pastatui eksploatuoti reikalingas Žemės sklypo būtinas dydis yra 5777 kv. m. Vadovaujantis statybos techniniu reglamentu STR 2.06.04:2014 „Gatvės ir vietinės reikšmės keliai. Bendrieji reikalavimai“, patvirtintu Lietuvos Respublikos aplinkos ministro 2011 m. gruodžio 2 d. įsakymu Nr. D1-933 „Dėl statybos techninio reglamento STR 2.06.04:2014 „Gatvės ir vietinės reikšmės keliai. Bendrieji reikalavimai“ patvirtinimo“ būtinas dydis gali būti padidintas dėl automobilių stovėjimo aikštelės ploto (1 vieta 30 kv. m prekybos salės ploto) (Metodikos 12.2.2 papunktis). Įvertinus, tai kad Žemės sklypas suformuotas iki Metodikos įsigaliojimo, taip pat į faktinius žemės sklypo naudojimo duomenis (Metodikos 13.3 papunktis), nustatyta, kad 0,6958 ha plotas yra tinkamo dydžio.

Patikrinimo metu naudota: mobilusis telefonas (foto fiksacijai).

(pažymima ar naudotos/nenaudotos vaizdo ir/ar garso įrašymo priemonės, ar kitos priemonės; koks modelis ir pan.)

Pridedama: foto lentelė (6 lapai, 6 nuotraukos)

(pažymime visi patikrinimo akto priedai (foto lentelė, garso/vaizdo įrašas, laikmenos ir pan.))

Paimta: _____.

(pažymima kokie daiktai, dokumentai paimti patikrinimo metu, jų kiekis, aprašymas, kur saugomi)

Patikrinimą atliko ir jame dalyvavę asmenys:

vyriausioji specialistė Donata Maskalioviene 

(darbuotojo vardas, pavardė, pareigos, parašas, asmens vardas, pavardė, parašas)

Susipažinau: _____

(pareigos, parašas)

(rezoliucija)

Panevėžio miesto savivaldybės administracijos
darbuotojų ir tarnautojų atliekamų patikrinimų
vykdymo bei patikrinimų rezultatų įforminimo
tvarkos aprašo 4 priedas

FOTO LENTELE

Prie 2025 m. spalio 20 d. patikrinimo akto Nr. ŽPa-69
(data) (registracijos numeris)



Nuotraukos Nr. 1
(eilės numeris ir aprašymas)

Sudarė: vyriausioji specialistė Donata Maskalioviene
(darbuotojo pareigos, vardas, pavardė)

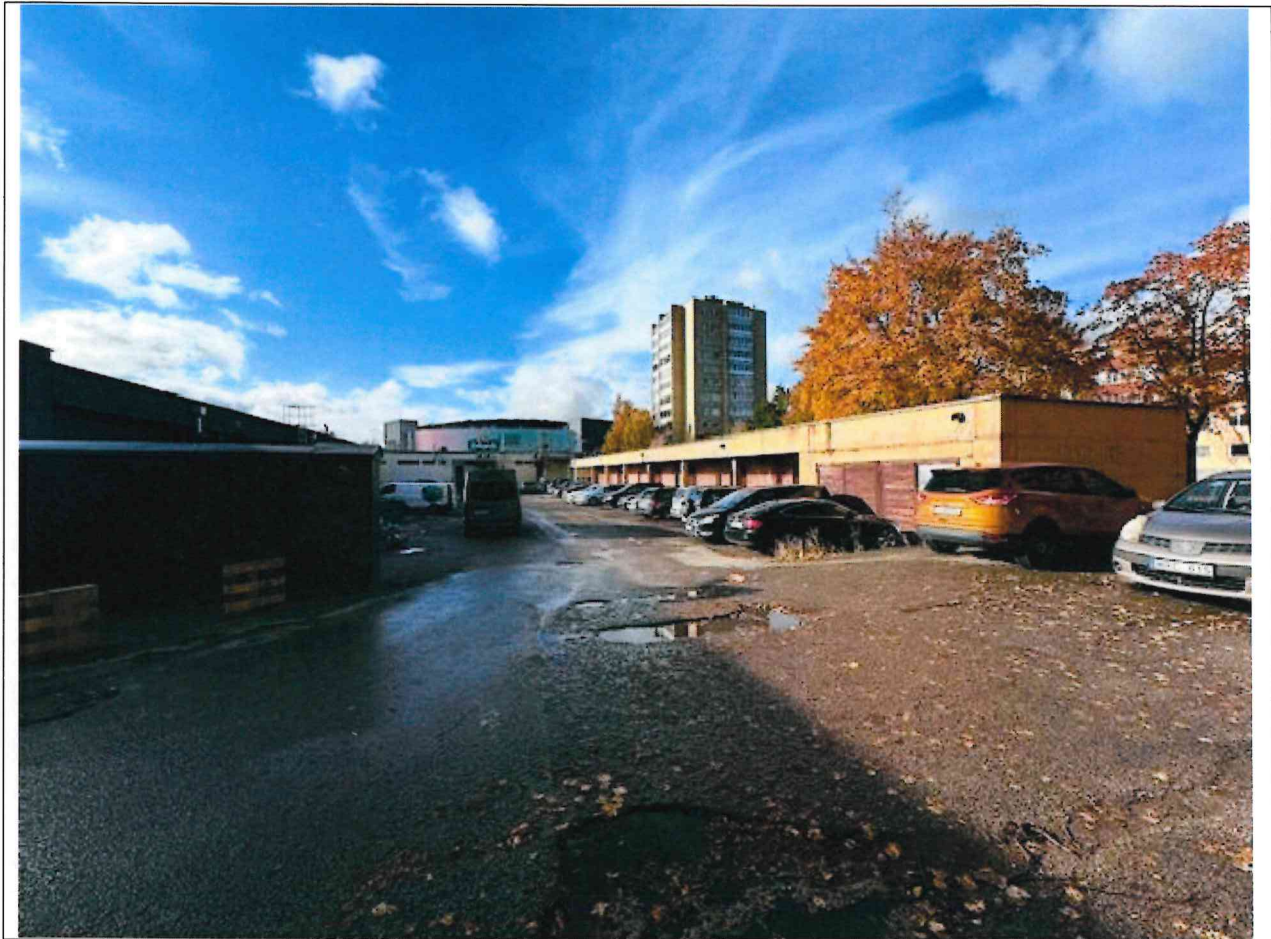
Foto lentelės prie 2025 m. spalio 20 d. patikrinimo akto Nr. ŽPa-69 tęsinys:



Nuotraukos Nr. 2
(eilės numeris ir aprašymas)

Sudarė: vyriausioji specialistė Donata Maskalioviėnė
(darbuotojo pareigos, vardas, pavardė)

Foto lentelės prie 2025 m. spalio 20 d. patikrinimo akto Nr. ŽPa-69 tęsinys:



Nuotraukos Nr. 3
(eilės numeris ir aprašymas)

Sudarė: vyriausioji specialistė Donata Maskalioviene
(darbuotojo pareigos, vardas, pavardė)

Foto lentelės prie 2025 m. spalio 20 d. patikrinimo akto Nr. ŽPa-69 tęsinys:



Nuotraukos Nr. 4
(eilės numeris ir aprašymas)

Sudarė: vyriausioji specialistė Donata Maskalioviene
(darbuotojo pareigos, vardas, pavardė)

Foto lentelės prie 2025 m. spalio 20 d. patikrinimo akto Nr. ŽPa-69 tęsinys:



Nuotraukos Nr. 5
(eilės numeris ir aprašymas)

Sudarė: vyriausioji specialistė Donata Maskaliovienė
(darbuotojo pareigos, vardas, pavardė)

Foto lentelės prie 2025 m. spalio 20 d. patikrinimo akto Nr. ŽPa-69 tęsinys:



Nuotraukos Nr. 6
(eilės numeris ir aprašymas)

Sudarė: vyriausioji specialistė Donata Maskaliovienė
(darbuotojo pareigos, vardas, pavardė)