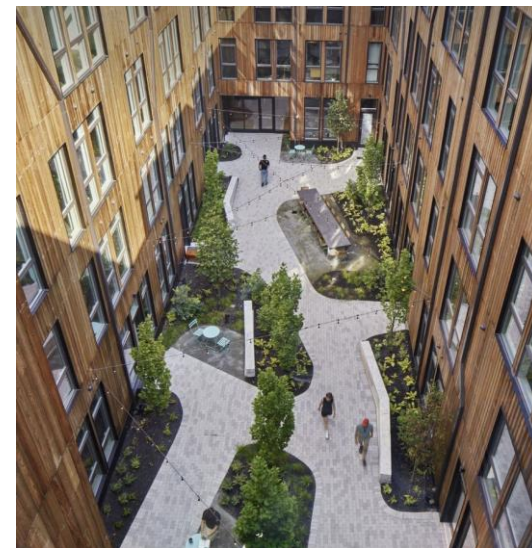
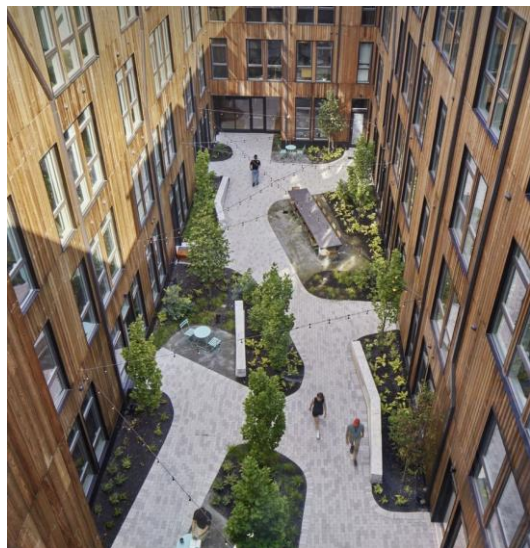
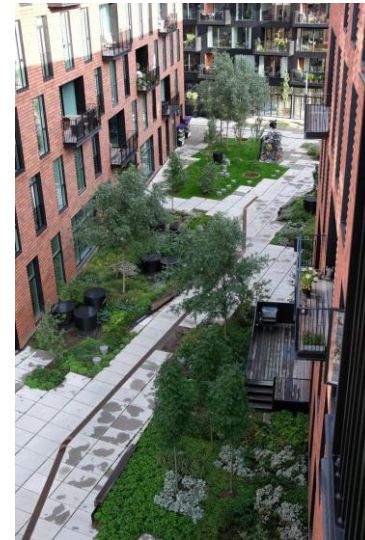
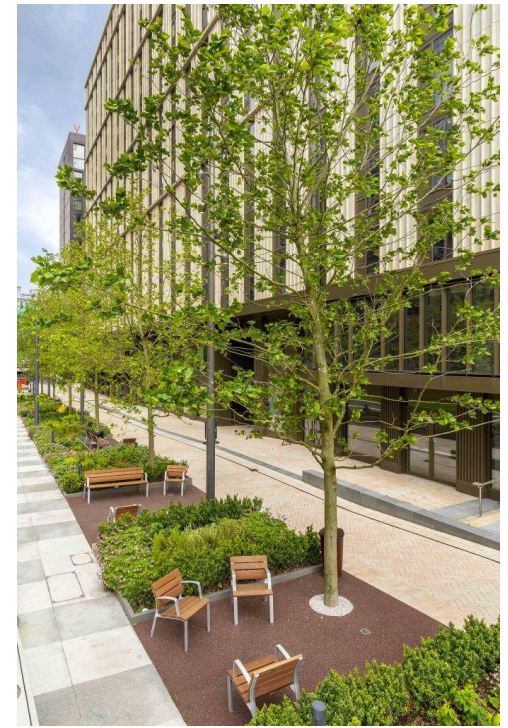


# 3 priedas. Teritorijų tvarkymo vizijos

## Daugiabučių namų teritorijos želdiniai



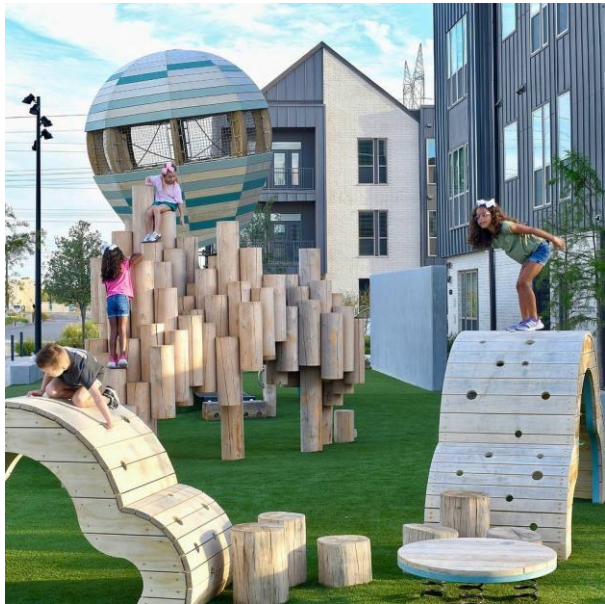
# Gatvės želdiniai – žaliosios jungtys



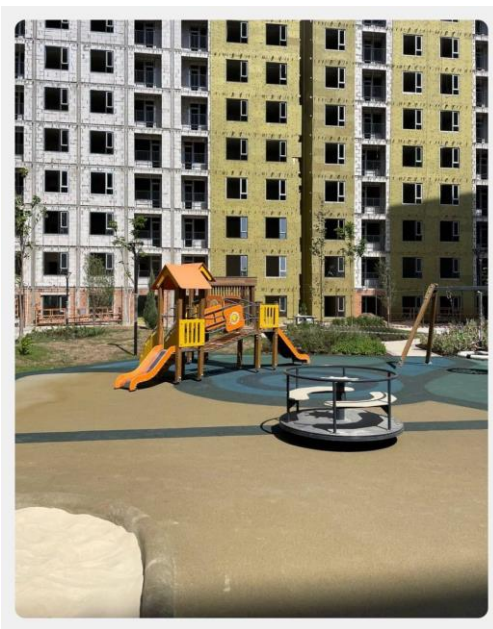
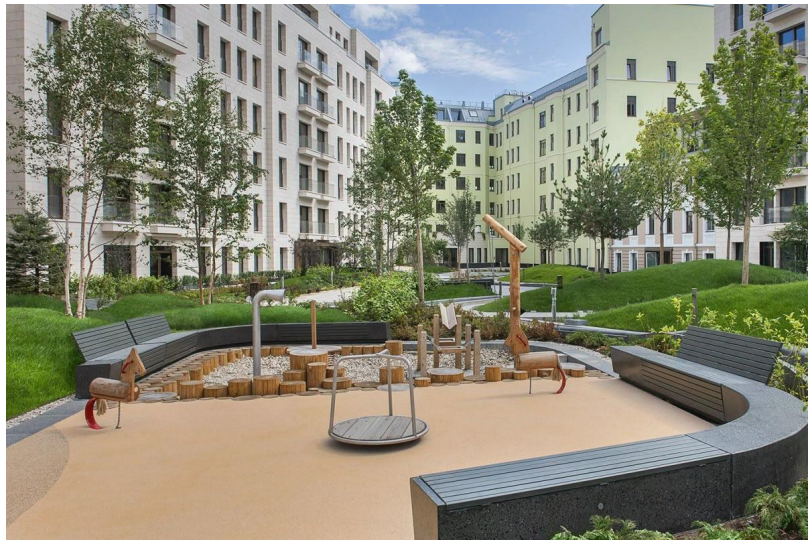
# Apsauginiai želdiniai prie automobilių stovėjimo aikštelių



# Bendro naudojimo teritorija – vaikų žaidimo aikštelės



# Bendro naudojimo teritorija – vaikų žaidimo aikštelės



# Bendro naudojimo teritorija – vaikų žaidimo aikštelės



# Bendro naudojimo teritorija – sporto aikštelės



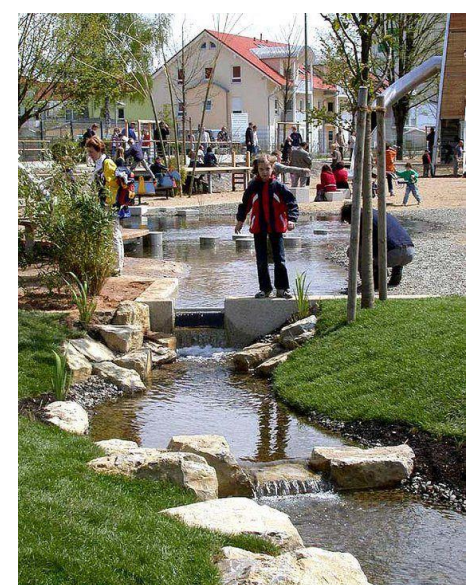
# Bendro naudojimo teritorijos – parkai ir skverai



# Bendro naudojimo teritorija – iškylių vietos



# Bendro naudojimo teritorija – poilsio aikštelės prie vandens



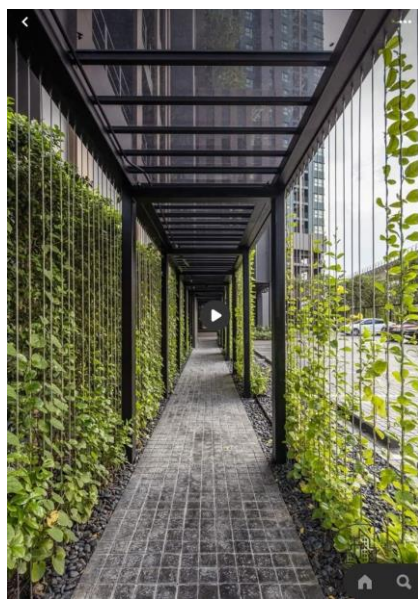
# Bendro naudojimo teritorija -bendruomenės daržas



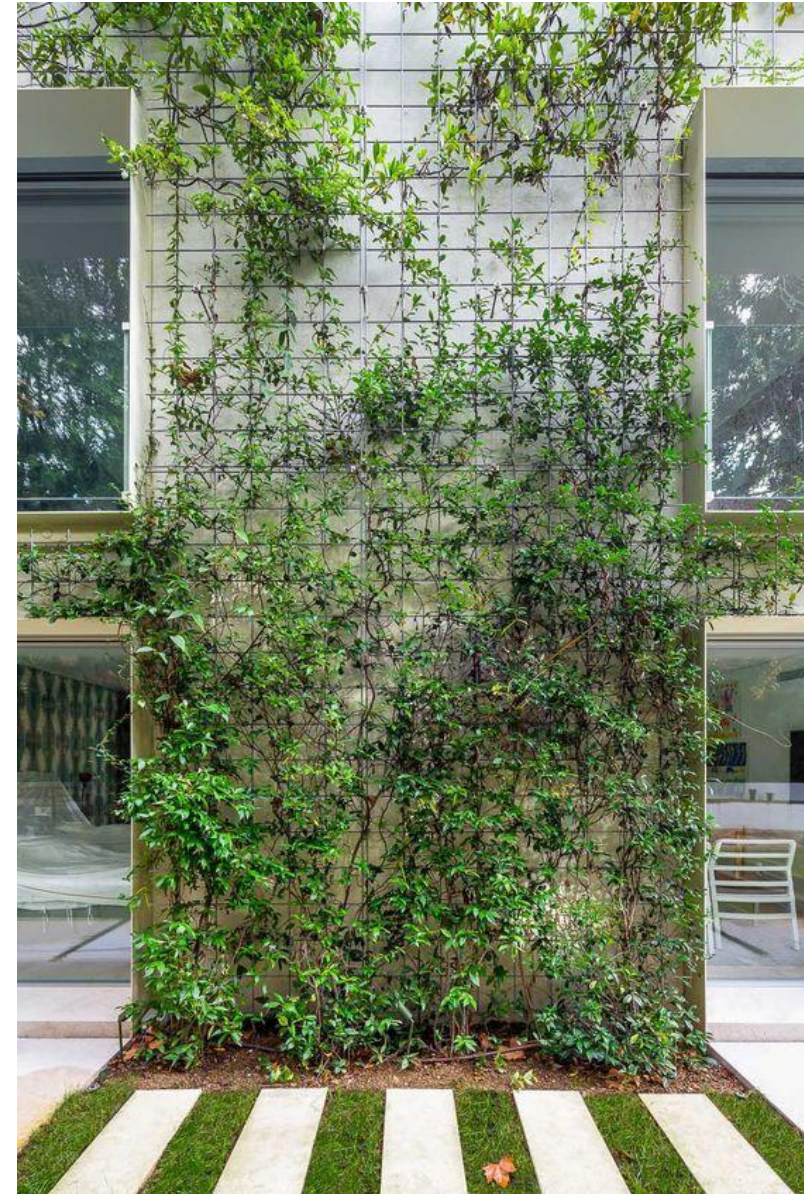
# Bendro naudojimo teritorija -bendruomenės daržas



# Pavėsinės ir/ar pergolės su vertikaliu apželdinimu



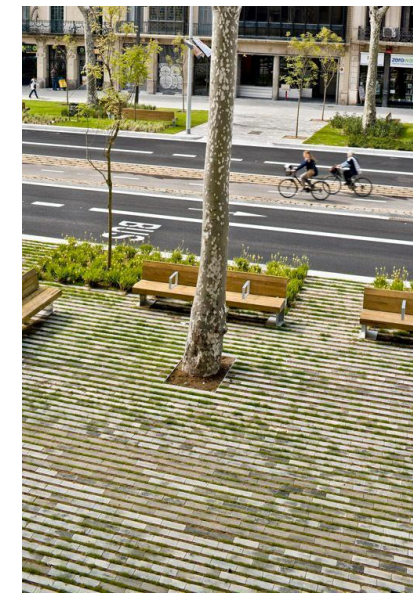
# Apželdintos sienos vijokliais



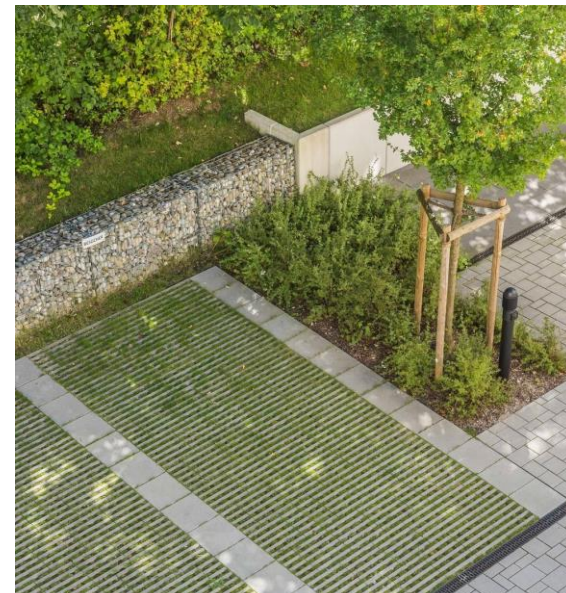
# Biologinés jvairovès salelès



# Laidžios vandeniui takų dangos



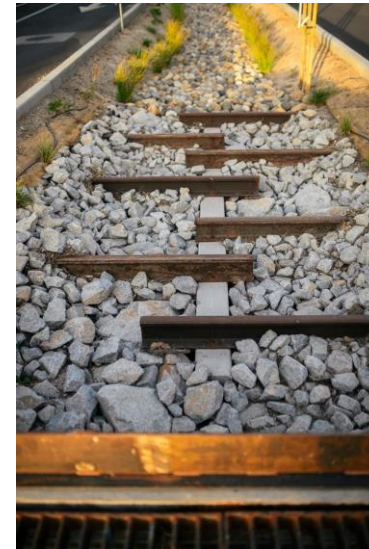
# Laidžios vandeniui stovėjimo aikštelių dangos



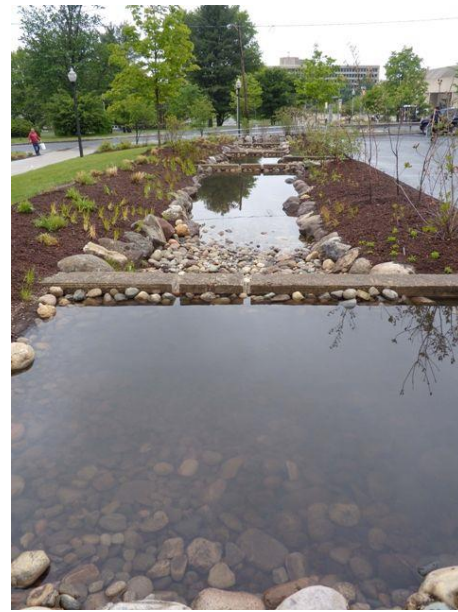
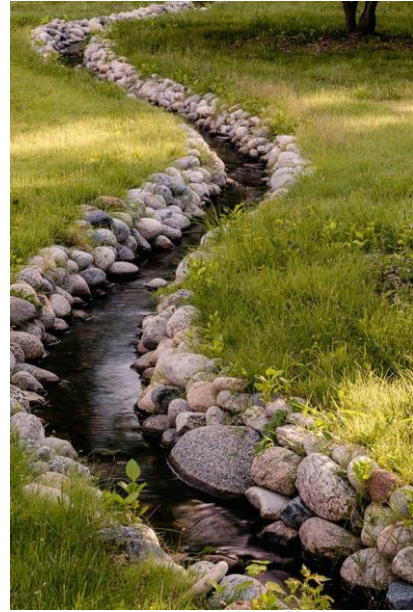
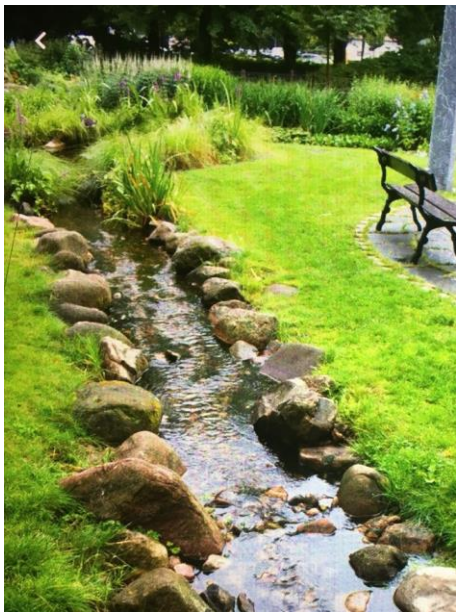
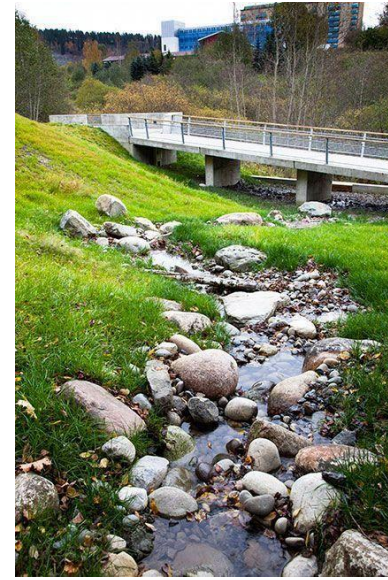
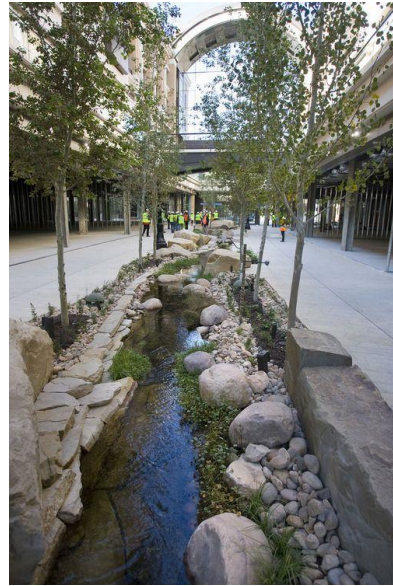
# Lietaus vandens surinkimo kanalas



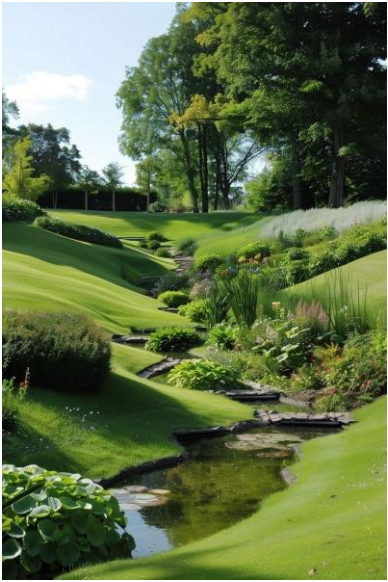
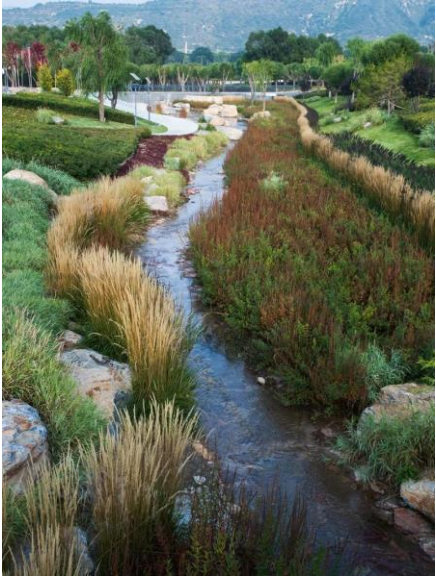
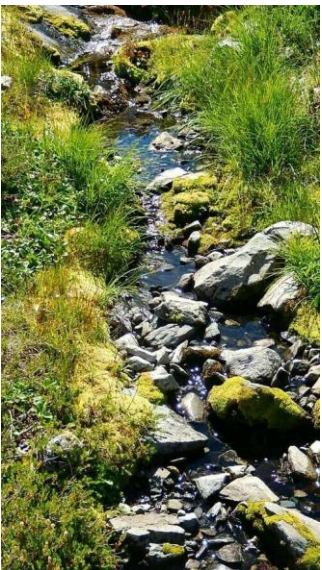
Six rain gardens cover over 5,000 square feet of area that collect and infiltrate stormwater from over two-thirds of the site. Rain gardens are planted with native grasses and wildflowers - in this case, with Switchgrass (*Panicum*) and Bee Balm (*Monarda*).



# Upelio vagas renatūralizavimas



# Upelio vagos renatūralizavimas



# Šlapynės miesto teritorijoje



# Edukacinės paskirties lauko informaciniai stendai

