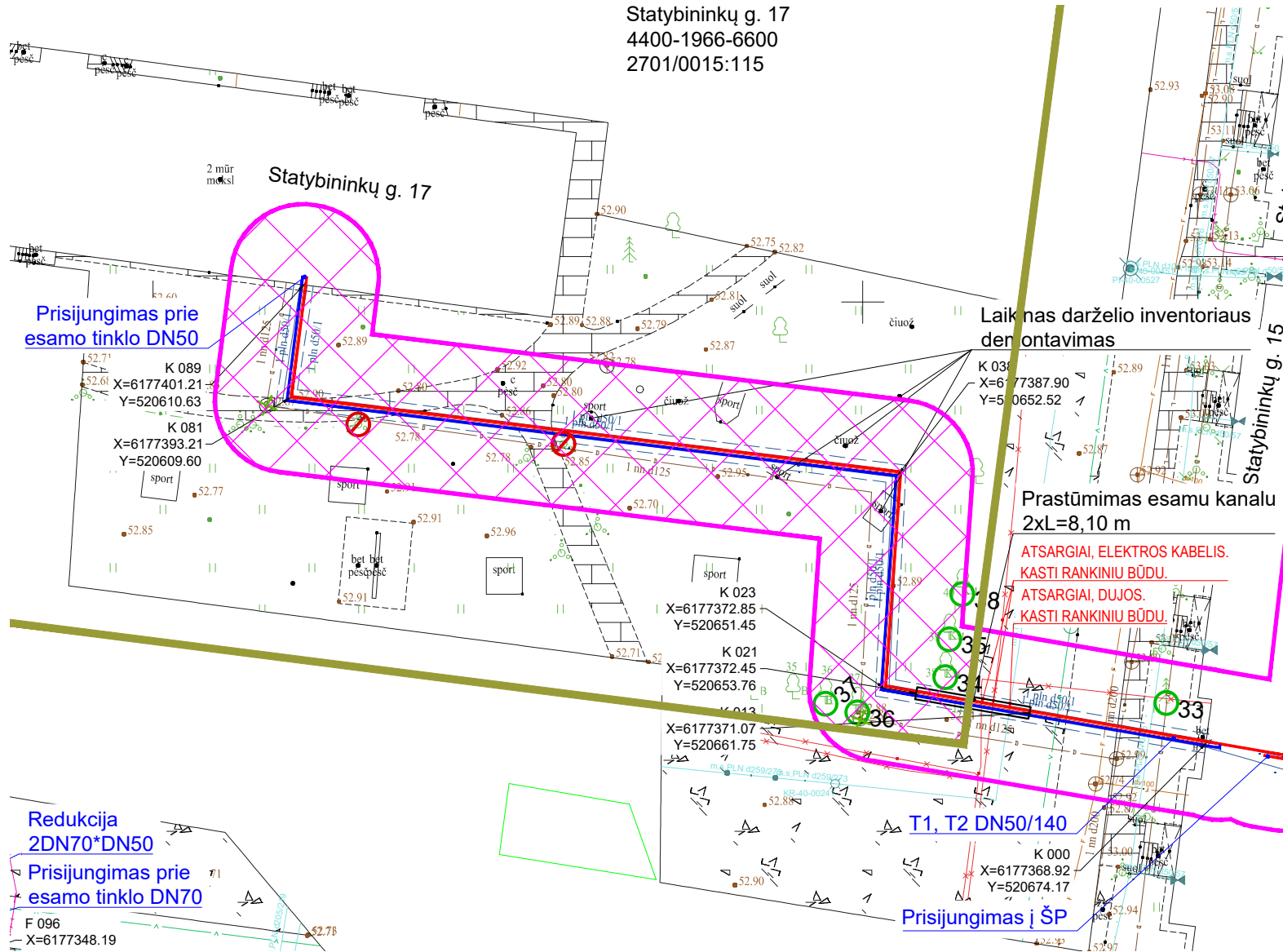
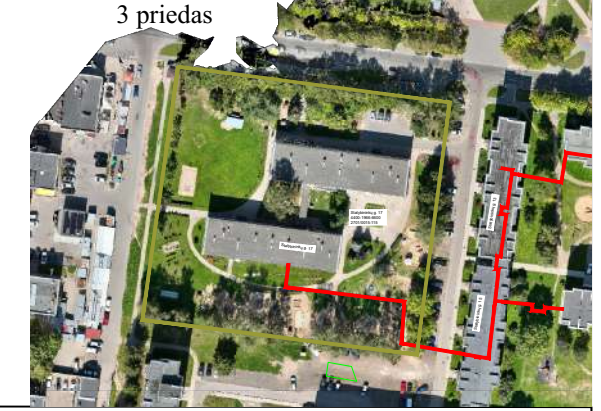


Statybininkų g. 17  
4400-1966-6600  
2701/0015:115



**SUTARTINIAI ŽYMĖJIMAI**

- Rekonstruojami šilumos tiekimo tinklai
- Nagrinėjimas žemės sklypas
- Suformuoti žemės sklypai
- Paduodama linija
- Grįžtama linija
- Šilumos tiekimo tinklų apsaugos zona
- Šilumos tiekimo tinklų apsaugos zona, patenkanti į sklypą (0.0770 ha)
- Apsaugomas medis
- ⊘ Kertami krūmai



**SUTARTINIAI ŽYMĖJIMAI**

- Nagrinėjamas žemės sklypas
- Suformuoti žemės sklypai
- Rekonstruojami šilumos tiekimo tinklai

**PASTABOS**

1. Nurodytas šilumos tiekimo tinklų apsaugos zonos plotas, patenkantis į sklypą, projekto metu gali kisti.
2. Atliekant žemės darbus, grunto sandėliavimas sklype nebus atliekamas.
3. Koncentruotas medžiagų sandėliavimas sklypuose nenumatomas.
4. Statybos metu užtikrinti privažiavimą prie suformuoto žemės sklypo.
5. Statybos metu užtikrinti priėjimą ir patekimą į žemės sklype esančius statinius (pastatus).
6. Prieš pradėdant statybos darbus esama padėtis užfiksuojama nuotraukomis, vaizdo įrašais ar pan.
7. Visos dangos bei išardomi ar pažeisti (sugadinti) statiniai baigus statybos darbus pilnai atstatomi (Rangovo sąskaita) į neprastesnę nei prieš statybos darbus buvusią būklę.
8. Dangos atstatomos vadovaujantis Lietuvos automobilių kelių direkcijos prie Susisiekimo ministerijos direktoriaus įsakymu patvirtintomis "Automobilių kelių standartizuotų dangų konstrukcijų projektavimo KPT SDK 19 taisyklėmis"
9. Įrengiant dangas išilginį ir skersinį nuolydžius pritaikyti prie esamos situacijos.
10. Garantinis laikotarpis atliktiems darbams toks, kaip tai numatyta teisės aktuose (CK 6.698 straipsnyje).
11. Žemės valdų savininkai ir kiti naudotojai privalo:
  - naudoti žemę pagal pagrindinę naudojimo paskirtį ir naudojimo būdą;
  - laikytis žemės sklypui Specialiųjų žemės naudojimo sąlygų įstatyme nustatytų specialiųjų žemės naudojimo sąlygų, teritorijų planavimo dokumentuose ar žemės valdos projektuose nustatytų reikalavimų.
12. Šilumos perdavimo tinklų apsaugos zonų dydis - išilgai antžeminio šilumos perdavimo tinklų vamzdžio ar požeminių šilumos bei karšto vandens perdavimo tinklų vamzdžio esanti žemės juosta, kurios ribos yra po 5 metrus į abi puses nuo kanalo (arba vamzdžio, jeigu vamzdynas paklotas bekanaliu būdu) išorinių ribų ir žemė po šia juosta.

**PRITARTA**

(Pareigos (juridiniam asmeniui), vardas, pavardė, parašas, data, A.V. (juridiniam asmeniui))

Pavadinimas	Zonos plotas, ha	Sklypo adresas
Šilumos tiekimo tinklų apsaugos zona, patenkanti į sklypą	0.0770	Statybininkų g. 17, Panevėžys

0	2024 09	Statybos leidimui, konkursui ir statybai
Laida	Data	Laidos statusas. Keitimų priežastis (jei taikoma)
Kval. patv. dok. Nr.		Statinio projekto pavadinimas: Šilumos tiekimo tinklų nuo ŠK-73 iki Klaipėdos g. 118 su atšakomis, Statybininkų g. ir F. Vaitkaus g., Panevėžyje, rekonstravimo projektas
41039		Statynys: Šilumos tiekimo tinklai
40186		Dokumento pavadinimas: Statybininkų g. 17 (4400-1966-6600)
LT	Statytojas/Užsakovas: AB "Panevėžio energija"	Dokumento žymuo: ME202413-TDP-ŠT.ŽS-1
		Laida 0
		Lapas 1
		Lapų 1

