

SUTARTINIAI ŽYMĖJIMAI

- Nagrinėjamas žemės sklypas
- Suformuoti žemės sklypai
- Rekonstruojami šilumos tiekimo tinklai

SUTARTINIAI ŽYMĖJIMAI

- Rekonstruojami šilumos tiekimo tinklai
- Nagrinėjamas žemės sklypas
- Suformuoti žemės sklypai
- Paduodama linija
- Grįžtama linija
- Šilumos tiekimo tinklų apsaugos zona
- Šilumos tiekimo tinklų apsaugos zona, patenkanti į sklypą (0,1527 ha)
- Apsaugomas medis
- ⊗ Kertamas medis
- ⊗ Kertami krūmai

Pavadinimas	Zonos plotas, ha	Sklypo adresas
Šilumos tiekimo tinklų apsaugos zona, patenkanti į sklypą	0.1527	Dariaus ir Girėno g. 16, Panevėžys

PRITARTA

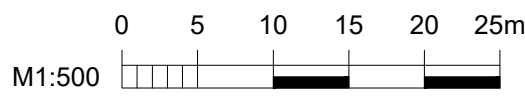
(Pareigos (juridiniam asmeniui), vardas, pavardė, parašas, data, A.V. (juridiniam asmeniui))

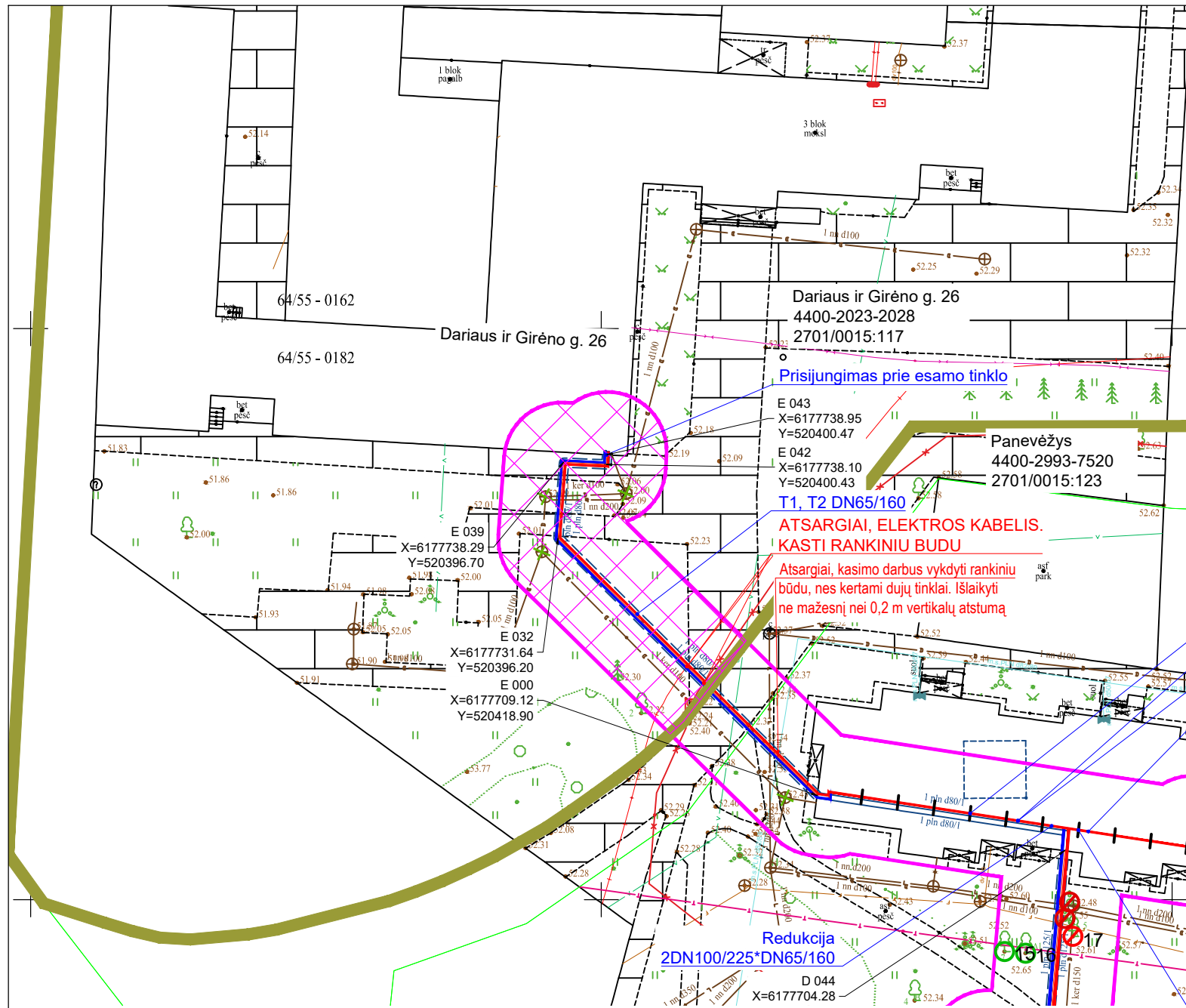
PASTABOS

1. Statybos metu užtikrinti privažiavimą prie suformuoto žemės sklypo.
 2. Statybos metu užtikrinti priėjimą ir patekimą į žemės sklype esančius statinius (pastatus).
 3. Prieš pradėdant statybos darbus esama padėtis užfiksuojama nuotraukomis, vaizdo įrašais ar pan.
 4. Visos dangos bei išardomi ar pažeisti (sugadinti) statiniai baigus statybos darbus pilnai atstatomi (Rangovo sąskaita) į neprastesnę nei prieš statybos darbus buvusią būklę.
 5. Įrengiant dangas išilginį ir skersinį nuolydžius pritaikyti prie esamos situacijos.
 6. Laikinas grunto sandėliavimas (jeigu bus) galimas tik apsaugos zonoje ir tik to žemės sklypo gruntui, kuris iškasamas vietoje. Iš kitų žemės sklypų grunto atvežimas laikinam sandėliavimui turi būti aptartas **atskiru susitarimu**.
 7. Garantinis laikotarpis atliktiems darbams toks, kaip tai numatyta teisės aktuose (CK 6.698 straipsnyje).
 8. Žemės valdų savininkai ir kiti naudotojai privalo:
 - naudoti žemę pagal pagrindinę naudojimo paskirtį ir naudojimo būdą;
 - laikytis žemės sklypui Specialiųjų žemės naudojimo sąlygų įstatyme nustatytų specialiųjų žemės naudojimo sąlygų, teritorijų planavimo dokumentuose ar žemės valdos projektuose nustatytų reikalavimų.
- Šilumos perdavimo tinklų apsaugos zonų dydis - išilgai antžeminio šilumos perdavimo tinklų vamzdžio ar požeminių šilumos bei karšto vandens perdavimo tinklų vamzdžio esanti žemės juosta, kurios ribos yra po 5 metrus į abi puses nuo kanalo (arba vamzdžio, jeigu vamzdynas paklotas bekanaliu būdu) išorinių ribų ir žemė po šia juosta.

0	2024 09	Statybos leidimui, konkursui ir statybai
Laida	Data	Laidos statusas. Keitimų priežastis (jei taikoma)
Kval. patv. dok. Nr.	Statinio projekto pavadinimas: Šilumos tiekimo tinklų nuo TŠK „A“ prie Š-76A iki Statybininkų g. 52 su atšakomis, Dariaus ir Girėno g., Panevėžyje, rekonstravimo projektas www.meyssso.com - email: info@meyssso.com - mobile: +37062300883	
41039	Statinsys:	
40186	Šilumos tiekimo tinklai	
Dokumento pavadinimas:		Laida
Dariaus ir Girėno g. 16 (4400-4566-4619)		0
Statytojas/Užsakovas:		Lapas Lapų
LT	AB "Panevėžio energija"	ME202411-TDP-ŠT.ŽS-2 1 1

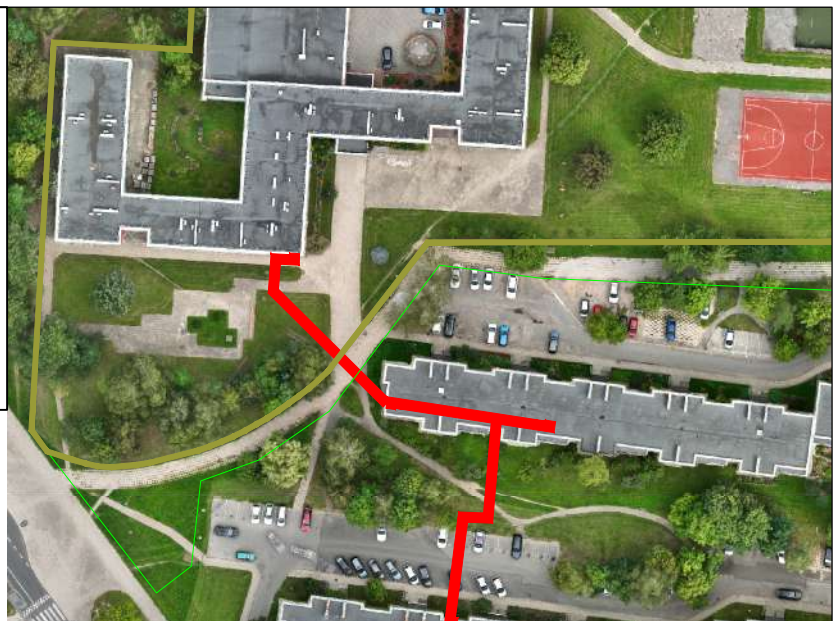
A3 (420,00 x 297,00MM)





SUTARTINIAI ŽYMĖJIMAI

- Rekonstruojami šilumos tiekimo tinklai
- Nagrinėjamas žemės sklypas
- Suformuoti žemės sklypai
- Paduodama linija
- Grįžtama linija
- Šilumos tiekimo tinklų apsaugos zona
- Šilumos tiekimo tinklų apsaugos zona, patenkanti į sklypą (0,035 ha)
- X Demontuojami šilumos tiekimo tinklai ir jų priklausiniai
- O Apsaugomas medis
- O Kertamas medis



SUTARTINIAI ŽYMĖJIMAI

- Nagrinėjamas žemės sklypas
- Suformuoti žemės sklypai
- Rekonstruojami šilumos tiekimo tinklai

Pavadinimas	Zonos plotas, ha	Sklypo adresas
Šilumos tiekimo tinklų apsaugos zona, patenkanti į sklypą	0.0350	Darius ir Girėno g. 26, Panevėžys

PRITARTA

(Pareigos (juridiniam asmeniui), vardas, pavardė, parašas, data, A.V. (juridiniam asmeniui))

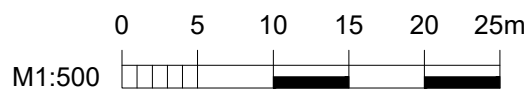
PASTABOS

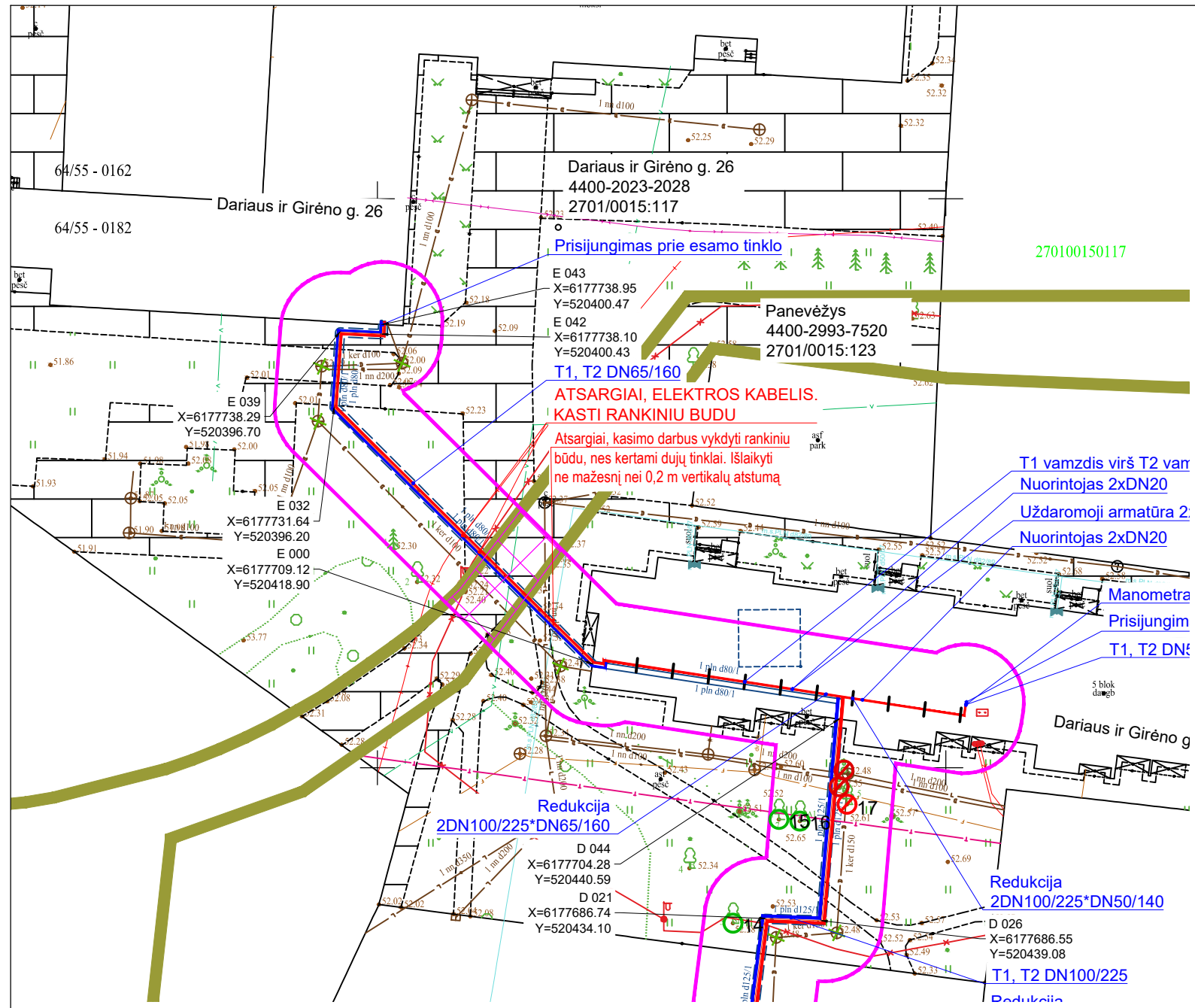
1. Statybos metu užtikrinti privažiavimą prie suformuoto žemės sklypo.
2. Statybos metu užtikrinti priėjimą ir patekimą į žemės sklype esančius statinius (pastatus).
3. Prieš pradėdant statybos darbus esama padėtis užfiksuojama nuotraukomis, vaizdo įrašais ar pan.
4. Visos dangos bei išardomi ar pažeisti (sugadinti) statiniai baigus statybos darbus pilnai atstatomi (Rangovo sąskaita) į neprastesnę nei prieš statybos darbus buvusią būklę.
5. Įrengiant dangas išilginį ir skersinį nuolydžius pritaikyti prie esamos situacijos.
6. Laikinas grunto sandėliavimas (jeigu bus) galimas tik apsaugos zonoje ir tik to žemės sklypo gruntui, kuris iškasamas vietoje. Iš kitų žemės sklypų grunto atvežimas laikinam sandėliavimui turi būti aptartas **atskiru susitarimu**.
7. Garantinis laikotarpis atliktiems darbams toks, kaip tai numatyta teisės aktuose (CK 6.698 straipsnyje).
8. Žemės valdų savininkai ir kiti naudotojai privalo:
 - naudoti žemę pagal pagrindinę naudojimo paskirtį ir naudojimo būdą;
 - laikytis žemės sklypui Specialiųjų žemės naudojimo sąlygų įstatyme nustatytų specialiųjų žemės naudojimo sąlygų, teritorijų planavimo dokumentuose ar žemės valdos projektuose nustatytų reikalavimų.

Šilumos perdavimo tinklų apsaugos zonų dydis - išilgai antžeminio šilumos perdavimo tinklų vamzdyno ar požeminių šilumos bei karšto vandens perdavimo tinklų vamzdyno esanti žemės juosta, kurios ribos yra po 5 metrus į abi puses nuo kanalo (arba vamzdyno, jeigu vamzdynas paklotas bekanaliu būdu) išorinių ribų ir žemė po šia juosta.

0	2024 09	Statybos leidimui, konkursui ir statybai		
Laida	Data	Laidos statusas. Keitimų priežastis (jei taikoma)		
Kval. patv. dok. Nr.	 www.meyssso.com - email: info@meyssso.com - mobile: +37062300883		Statinio projekto pavadinimas: Šilumos tiekimo tinklų nuo TŠK „A“ prie Š-76A iki Statybininkų g. 52 su atšakomis, Darius ir Girėno g., Panevėžyje, rekonstravimo projektas	
41039			Statyns: Šilumos tiekimo tinklai	
40186			Dokumento pavadinimas: Darius ir Girėnas g. 26 (4400-2023-2028)	
LT	Statytojas/ Užsakovas: AB "Panevėžio energija"		Dokumento žymuo: ME202411-TDP-ŠT.ŽS-4	
			Laida	
			0	
			Lapas	Lapų
			1	1

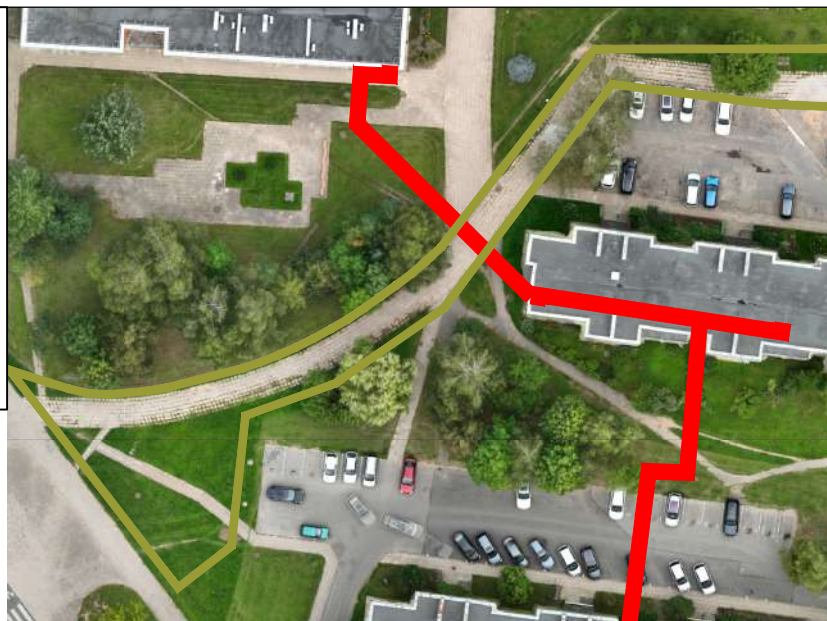
A3 (420,00 x 297,00MM)





SUTARTINIAI ŽYMĖJIMAI

- Rekonstruojami šilumos tiekimo tinklai
- Nagrinėjamas žemės sklypas
- Suformuoti žemės sklypai
- Paduodama linija
- Grįžtama linija
- Šilumos tiekimo tinklų apsaugos zona
- Šilumos tiekimo tinklų apsaugos zona, patenkanti į sklypą (0,0053 ha)
- Apsaugomas medis
- Kertamas medis
- Kertami krūmai



SUTARTINIAI ŽYMĖJIMAI

- Nagrinėjamas žemės sklypas
- Suformuoti žemės sklypai
- Rekonstruojami šilumos tiekimo tinklai

Pavadinimas	Zonos plotas, ha	Sklypo adresas
Šilumos tiekimo tinklų apsaugos zona, patenkanti į sklypą	0.0053	Panevėžys

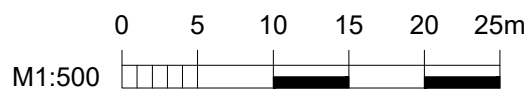
PRITARTA

(Pareigos (juridiniam asmeniui), vardas, pavardė, parašas, data, A.V. (juridiniam asmeniui))


PASTABOS

1. Statybos metu užtikrinti privažiavimą prie suformuoto žemės sklypo.
2. Statybos metu užtikrinti priėjimą ir patekimą į žemės sklype esančius statinius (pastatus).
3. Prieš pradėdant statybos darbus esama padėtis užfiksuojama nuotraukomis, vaizdo įrašais ar pan.
4. Visos dangos bei išardomi ar pažeisti (sugadinti) statiniai baigus statybos darbus pilnai atstatomi (Rangovo sąskaita) į neprastesnę nei prieš statybos darbus buvusią būklę.
5. Įrengiant dangas išilginį ir skersinį nuolydžius pritaikyti prie esamos situacijos.
6. Laikinas grunto sandėliavimas (jeigu bus) galimas tik apsaugos zonoje ir tik to žemės sklypo gruntui, kuris iškasamas vietoje. Iš kitų žemės sklypų grunto atvežimas laikinam sandėliavimui turi būti aptartas **atskiru susitarimu**.
7. Garantinis laikotarpis atliktiems darbams toks, kaip tai numatyta teisės aktuose (CK 6.698 straipsnyje).
8. Žemės valdų savininkai ir kiti naudotojai privalo:
 - naudoti žemę pagal pagrindinę naudojimo paskirtį ir naudojimo būdą;
 - laikytis žemės sklypui Specialiųjų žemės naudojimo sąlygų įstatyme nustatytų specialiųjų žemės naudojimo sąlygų, teritorijų planavimo dokumentuose ar žemės valdos projektuose nustatytų reikalavimų.

Šilumos perdavimo tinklų apsaugos zonų dydis - išilgai antžeminio šilumos perdavimo tinklų vamzdžio ar požeminių šilumos bei karšto vandens perdavimo tinklų vamzdžio esanti žemės juosta, kurios ribos yra po 5 metrus į abi puses nuo kanalo (arba vamzdžio, jeigu vamzdynas paklotas bekanaliu būdu) išorinių ribų ir žemė po šia juosta.



A3 (420,00 x 297,00MM)

0	2024 09	Statybos leidimui, konkursui ir statybai		
Laida	Data	Laidos statusas. Keitimų priežastis (jei taikoma)		
Kval. patv. dok. Nr.	 Statinio projekto pavadinimas: Šilumos tiekimo tinklų nuo TŠK „A“ prie Š-76A iki Statybininkų g. 52 su atšakomis, Darius ir Girėno g., Panevėžyje, rekonstravimo projektas			
41039	Statinsys:		Šilumos tiekimo tinklai	
40186	Dokumento pavadinimas:		Panevėžys (4400-2993-7520)	
LT	Statytojas/ Užsakovas:	Dokumento žymuo:	Lapas	Lapų
	AB "Panevėžio energija"	ME202411-TDP-ŠT.ŽS-3	1	1