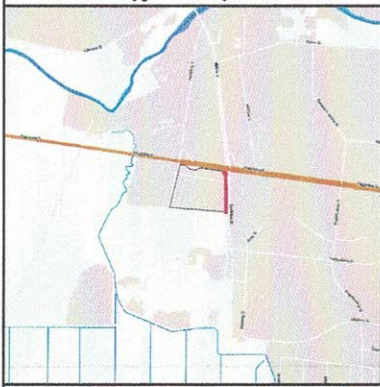
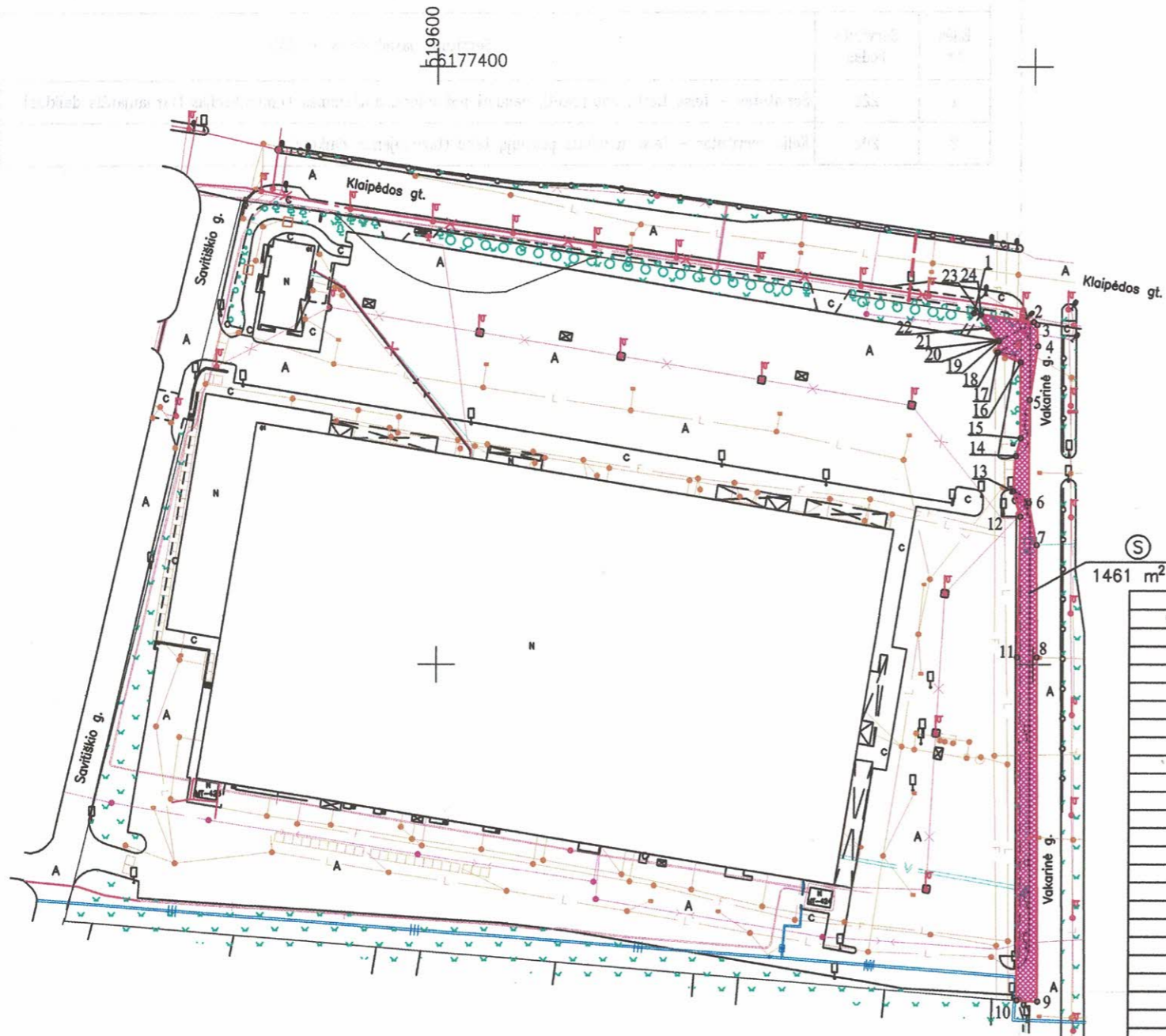


Žemės sklypo išdėstymo schema



SERVITUTO NUSTATYMO PLANAS M1:2000

Žemės sklypo plotas 69156 m²



Linijų anotacijų lentelė

Gretimybė	Atstumas
1-2	20.33
2-3	1.51
3-4	7.14
4-5	18.12
5-6	34.51
6-7	14.33
7-8	37.62
8-9	115.15
9-10	6.99
10-11	114.75
11-12	47.15
12-13	8.85
13-14	11.75
14-15	6.14
15-16	25.43
16-17	8.33
17-18	0.23
18-19	3.83
19-20	0.11
20-21	0.08
21-22	5.48
22-23	5.18
23-24	0.09
24-1	2.33

Kadastro vietovės pavadinimas:	Panevėžio					
Žemės sklypo kadastro numeris:	kodas	blokas			sklypas	
	2 7 0 1	0 0 3 3	0 0 5 0			

Savivaldybė	Panevėžio
Seniūnija	
Gyvenamoji vietovė	Panevėžys
Gatvė, namo Nr.	Savitiško g. 61

Žemės sklypo savininkai (naudotojai)

(vardas, pavardė) (parašas) (data)

(vardas, pavardė) (parašas) (data)

IĮ "Normeka"

Senamiesčio g. 102, Panevėžys. Į.k. 305204351 Tel. +37068777424

Pareigos	Parašas	Vardas, pavardė	Data
Direktorius A.V.		Mantas Normantas	2024-06-19
Matininkas		Mantas Normantas	2024-06-19

Matininko kvalifikacijos pažymėjimo Nr.: 2M-M-2308

ŽEMĖS SKLYPO PLANAS M 1:2000

Žemės sklypo plotas 69156 m²

Žemės sklypo kadastro Nr.	kodas	blokas	sklypas
	2 7 0 1	0 0 3 3	0 0 5 0

KOORDINAČIŲ ŽINIARAŠTIS

Koordinatų sistema: valstybinė LKS-94							
Taško Nr.	Kodas	X	Y	Taško Nr.	Kodas	X	Y
1	S	6177317.62	519779.64				
2	S	6177314.62	519799.75				
3	S	6177313.67	519800.92				
4	S	6177306.54	519801.22				
5	S	6177288.63	519798.48				
6	S	6177254.12	519798.32				
7	S	6177240.04	519801.01				
8	S	6177202.42	519801.20				
9	S	6177087.27	519801.77				
10	S	6177087.66	519794.79				
11	S	6177202.41	519794.62				
12	S	6177249.55	519795.49				
13	S	6177258.04	519792.99				
14	S	6177269.75	519793.94				
15	S	6177275.69	519795.48				
16	S	6177301.12	519795.39				
17	S	6177304.40	519787.73				
18	S	6177304.44	519787.50				
19	S	6177308.23	519788.06				
20	S	6177308.29	519787.97				
21	S	6177308.36	519787.94				
22	S	6177312.54	519784.40				
23	S	6177317.13	519782.00				
24	S	6177317.18	519781.93				

SKLYPO CENTRO KOORDINATĖS	
Koordinatų sistema	Koordinatės X/Y
Valstybinė LKS-1994	X=6008353 Y=536906

Žiniaraštį sudarė	<i>(parašas)</i>	Mantas Normantas	2M-M-2308	(data)
		(vardas ir pavardė)	(kvalifikacijos pažymėjimo Nr.)	

SERVITUTAS			
Eilės Nr	Servituto kodas	Servituto pavadinimas ir rūšis	Servituto plotas, m ²
1	222	Servitutas - teisė tiesti, aptarnauti, naudoti požemines, antžemines komunikacijas (tarnaujantis daiktas)	1461
2	202	Kelio servitutas - teise naudotis pėsčiųjų taku (tarnaujantis daiktas)	1461

