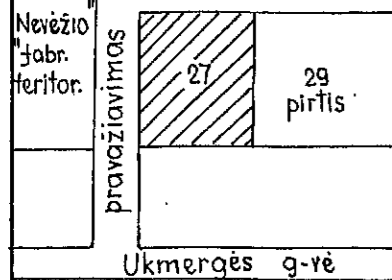
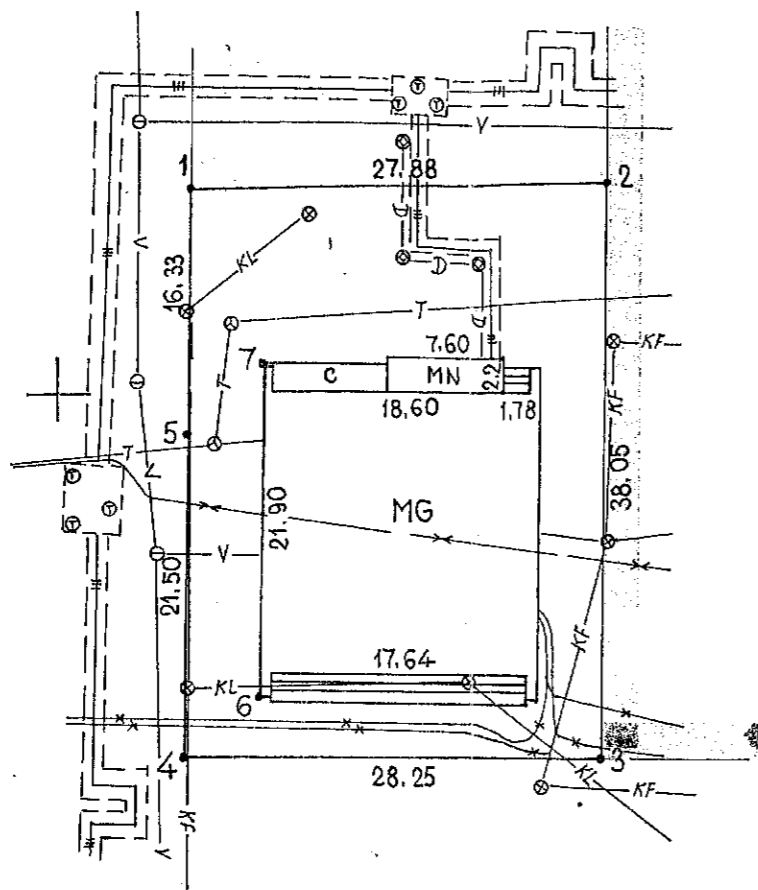


Sklypo išdėstymo schema



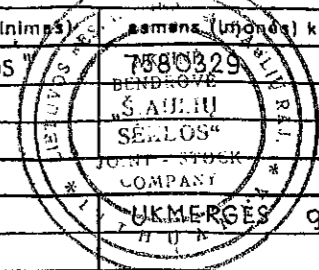
ŽEMĖS SKLYPO PLANAS M 1:500

Sklypo plotas 1065 m²



x= 7500
y= 8450

Vardas, pavardė (pavadinimas)	7880329	šamėns (unėonė) kodas	parašas	data
AB „ŠIAULIŲ SĖKLOS“				



Gatvė, namo Nr.	UKMERGĖS g-vė 27
Kaimas (miestelis)	
Seniūnija	
Miestas (rajonas)	PANEVĖŽYS
Apskritis	PANEVĖŽIO

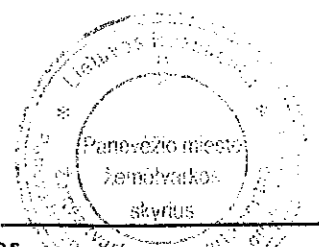
Kadastro: vietovė	PANEVĖŽYS	blokas	sklypas
Sklypo identifikatorius:	270100180088		

Gretimybė	gretimo sklypo savininkas (nuomininkas, naudotojas)
1-2	GEODEZIŠKAI MATUOTA (UKMERGĖS 33 ^o savininkai)
3-1	VALSTYBINĖS ŽEMĖS FONDAS
2-3	UAB „PILKOJI GULBĖ“

EKSPLIKACIJA	bendras plotas	žemės ūkio paskirt.	miškas	užstatyta teritorija	kollal	vandens	kita žemė
v., pavardė (pavadinimas)	m ² a	m ² a	m ² a	m ² a	m ² a	m ² a	m ² a
AB „ŠIAULIŲ SĖKLOS“	1065			1065			

SUDERINTA
 Panevėžio m. vyriausiasis inžinierius - vyr
 architekto pavaduotojas
 1998 m. 01 mėn. 15 d

Panevėžio miesto žemėtvarkos ir geodezijos tarnyba
SUDERINTA
 Data 1997 02 05



PANEVĖŽIO apskrities valdytojo administracijos
 PANEVĖŽIO miesto (rajono) žemėtvarkos ir geodezijos tarnyba
 Patikrino: vyr. geodezininkas
 Patvirtino: viršininkas

Uždaroji akcinė bendrovė
"PANEVĖŽIO INŽINERINIAI TYRINĖJIMAI"
 Licencija Nr. 431, išd. 1996.08.07 galioja iki 2003.08.07

pareigos	v., pavardė	parašas	data
DIREKTORIUS			97.01.31
VYR. INŽINIER.			97.01.31
VYKDYTOJAS			97.01.31
BRAIŽĖ			97.01.31
OBJ. NR	05-5514		



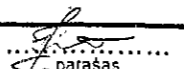
ŽEMĖS SKLYPO PLANAS M 1: 500.....

Sklypo plotas ... 1065... m²

Sklypo identifikatorius

270100180088

KOORDINAČIŲ ŽINIARAŠTIS

Koordinacijų sistema VIETINĖ							
Taško Nr.	Kodas	X	Y	Taško Nr.	Kodas	X	Y
1	R	7563,69	8458,64				
2	R	7563,57	8486,52				
3	R	7525,52	8486,75				
4	R	7525,86	8458,50				
5	R	7547,36	8458,58				
6	NK	7529,64	8463,58				
7	NK	7551,55	8463,66				
SKLYPO CENTRO KOORDINATĖS							
Koordinacijų sistema		Koordinatės XY		Planšeto nomenklatūra			
VIETINĖ		7545,00/8475,00		77 - A - 6			
Valstybinė LKS- 1994							
Žiniaraštį sudarė:				 parašas		97.01.31. data	

Štrauka iš Lietuvos Respublikos Administracinių teisų pažeidimų kodekso:

47 straipsnis. Pastovių žemėnaudos riboženklų sunaikinimas arba gadinimas - užtraukia baudą nuo vieno šimto iki penkių šimtų litų.

48 straipsnis. Geodezinio pagrindo punktų bei markšneiderystės ženklų sunaikinimas arba gadinimas - užtraukia baudą nuo vieno šimto iki vieno tūkstančio litų.