

PAVADINIMAS PAGAL SUTARTĮ

Panevėžio miesto transporto sektoriaus galimybių studijos, žvyruotų gatvių asfaltavimo prioritetų (eiliškumo) nustatymo dalies parengimo paslaugos

STATINIO (STATINIŲ PAVADINIMAS)

Panevėžio miesto žvyruotos gatvės

UŽSAKOVAS (STATYTOJAS)


Panevėžio miesto savivaldybės administracija, Laisvės a. 20, Panevėžys

PROJEKTO DALIS

Panevėžio miesto žvyruotų gatvių asfaltavimo prioritetų (eiliškumo) nustatymo dalis

IŠLEIDIMO DATA

2020-08

PROJEKTUOTOJAS	PAREIGOS	VARDAS, PAVARDĖ	PARAŠAS
UAB „Kelprojektas“	Aplinkosaugos ir investicinių projektų sektoriaus vadovas	Arvydas Domatas	

20KPA0447

## Turinys

Įvadas.....	6
1. Gatvių eismo intensyvumas .....	6
1.1 Bendras eismo intensyvumas.....	6
1.2 Visuomeninio transporto eismo intensyvumas, plėtros galimybės.....	10
1.3. Dviračių eismo intensyvumas, dviračių takų tęstinumas, plėtros galimybės .....	12
1.4. Pėsčiųjų intensyvumas .....	13
1.5. Kitų transporto priemonių eismo intensyvumas .....	13
2. Gatvės užstatymo tankis.....	14
3. Gatvės užstatymo užbaigtumas .....	16
4. Surenkamų gatvių skaičius.....	19
5. Lankytini objektai, įmonės, verslo objektai .....	21
6. Gatvės techninė būklė .....	22
7. Vandens nuvedimo ir surinkimo sistemos būklė.....	64
8. Aptarnaujamų namų skaičius .....	67
9. Parengtumo asfaltuoti gatvę lygis pagal vizualinės apžiūros duomenis ir galimybę rengti tinklus už važiuojamosios dalies .....	69
10. Gatvės kategorija .....	72
11. Metodika kriterijų įvertinimui .....	76
11.1 Gatvių asfaltavimo prioritetinis sąrašas.....	83
12. Sustambinti techniniai sprendiniai.....	85
Išvados.....	91
Literatūra .....	91
Priedas Nr. 1 .....	93

## Lentelių sąrašas

lentelė. 1.1 Gatvių eismo intensyvumas (VMPEI) projektuojamose gatvėse. ....	7
lentelė. 2.1 Nagrinėjamų gatvių užstatymo tankis.....	14
lentelė. 3.1 Gatvių užstatymo užbaigtumas. ....	17
lentelė. 4.1 Surenkamų gatvių skaičius vedantis į gatvę. ....	19
lentelė. 5.1 Viešųjų paslaugų įstaigos ir kiti lankytini objektai tiriamose gatvėse. ....	22
lentelė. 6.1 Nagrinėjamų gatvių techniniai parametrai.....	22
lentelė. 6.2 Žvyrkelio klasifikavimas pagal dangos būklę.....	25
lentelė. 6.3 Kelio dangos būklė pagal IRI. ....	26
lentelė. 7.1 Vandens nuvedimo ir surinkimo sistemos situacija nagrinėjamose gatvėse. ....	64
lentelė. 8.1 Teritorijoje, kurią aptarnauja gatvė, gyvenamųjų namų ir suteiktų adresų skaičius.....	67
lentelė. 9.1 Nagrinėjamų gatvių parengtumo asfaltuoti lygis pagal vizualinės apžiūros duomenis ir galimybę rengti tinklus už važiuojamosios dalies. ....	69
lentelė. 10.1 Susisiekimo linijų klasifikacija.....	73
lentelė. 10.2 Nagrinėjamų gatvių kategorijos.....	74
lentelė. 11.1 Kriterijai ir jų vertinimas balais .....	77
lentelė. 11.2 Nagrinėjamų gatvių balai pagal kriterijus.....	79
lentelė. 11.3 Gatvių su žvyro danga (dulkančioms) prioritetinis sąrašas .....	83
lentelė. 11.4. Gatvių, kuriose buvo atliktas paviršiaus apdorojimas bitume emulsija, asfaltavimo prioritetinis sąrašas .....	85
lentelė. 12.1 Siūlomi gatvių pločiai .....	86

## Paveikslų sąrašas

Pav. 1.1 Panevėžio m. autobusų maršrutų schema 2016 m. ....	11
Pav. 6.1 Ainių g. ....	29
Pav. 6.2 Alyvų skg. ....	29
Pav. 6.3 Alkupio g. ....	29
Pav. 6.4 Amerikos g. ....	30
Pav. 6.5 Ažuolytės g. ....	30
Pav. 6.6 B. Sruogos g. ....	30
Pav. 6.7 Bajoriškių g. ....	31
Pav. 6.8 Baltijos g. ....	31
Pav. 6.9 Barklainių g. ....	31
Pav. 6.10 Bendrijų g. ....	32
Pav. 6.11 Berniūnų g. ....	32
Pav. 6.12 Bičių g. ....	32
Pav. 6.13 Bityno g. ....	33
Pav. 6.14 Bobkalnio g. ....	33
Pav. 6.15 Daukniūnų g. ....	33
Pav. 6.16 Daumėnų g. ....	34
Pav. 6.17 Dubogirio g. ....	34
Pav. 6.18 Gamtininkų skg. ....	34
Pav. 6.19 Garažų g. ....	35
Pav. 6.20 Garšvių g. ....	35
Pav. 6.21 Girelės g. ....	35
Pav. 6.22 Gluosnių g. ....	36
Pav. 6.23 Gumbės g. ....	36

Pav. 6.24 Įmonių g.....	36
Pav. 6.25 Įstro g.....	37
Pav. 6.26 J. Janonio g.....	37
Pav. 6.27 J. Lindės-Dobilo g.....	37
Pav. 6.28 Jazminių g.....	38
Pav. 6.29 Kaimynų g.....	38
Pav. 6.30 Kalnelio g.....	38
Pav. 6.31 Kalno g.....	39
Pav. 6.32 Kauno g.....	39
Pav. 6.33 K. Naruševičiaus g.....	39
Pav. 6.34 Keramikų g.....	40
Pav. 6.35 Kibiškio g.....	40
Pav. 6.36 Kirkūnų g.....	40
Pav. 6.37 Klevų g.....	41
Pav. 6.38 Kurorto g.....	41
Pav. 6.39 Liekupio g.....	41
Pav. 6.40 Lituanikos g.....	42
Pav. 6.41 M. Daukšos g.....	42
Pav. 6.42 Mairūnų g.....	42
Pav. 6.43 Matininkų g.....	43
Pav. 6.44 Mažoji Gamtininkų g.....	43
Pav. 6.45 Medeinos g.....	43
Pav. 6.46 Mėnulio g.....	44
Pav. 6.47 Nausodės g.....	44
Pav. 6.48 Navadolio g.....	44
Pav. 6.49 Neringos g.....	45
Pav. 6.50 Nevėžininkų g.....	45
Pav. 6.51 Pagojo g.....	45
Pav. 6.52 Papušių g.....	46
Pav. 6.53 Pašilių g.....	46
Pav. 6.54 Pavešečių g.....	46
Pav. 6.55 Perkūno g.....	47
Pav. 6.56 Pilkapių g.....	47
Pav. 6.57 Piniavos g.....	47
Pav. 6.58 Piniavos skg.....	48
Pav. 6.59 Plotumų g.....	48
Pav. 6.60 Plukių g.....	48
Pav. 6.61 Priemiesčio g.....	49
Pav. 6.62 Purienų g.....	49
Pav. 6.63 Pušaloto g.....	49
Pav. 6.64 Putinų g.....	50
Pav. 6.65 Ramunių skg.....	50
Pav. 6.66 Rasos g.....	50
Pav. 6.67 Rėklių g.....	51
Pav. 6.68 Samanynės g.....	51
Pav. 6.69 Saulėtekio g.....	51
Pav. 6.70 Siesrauto g.....	52
Pav. 6.71 Skynimų g.....	52

Pav. 6.72 Sodininkų g.....	52
Pav. 6.73 Sodininkų skg. ....	53
Pav. 6.74 Spartuolių g. ....	53
Pav. 6.75 Spaustuvės g. ....	53
Pav. 6.76 Stetiškių g. ....	54
Pav. 6.77 Stiklių g. ....	54
Pav. 6.78 Sūkurio g. ....	54
Pav. 6.79 Sūkurio skg.....	55
Pav. 6.80 Svalios g. ....	55
Pav. 6.81 Svirnupio g. ....	55
Pav. 6.82 Šermuto g.....	56
Pav. 6.83 Švylių g.....	56
Pav. 6.84 Švyturio g. ....	56
Pav. 6.85 Tomo Vidugirio g.....	57
Pav. 6.86 Tutiškių g.....	57
Pav. 6.87 Ulonų g. ....	57
Pav. 6.88 Uliūnų g.....	58
Pav. 6.89 Upės g.....	58
Pav. 6.90 Urėdijos g. ....	58
Pav. 6.91 Vadoklių g. ....	59
Pav. 6.92 Vaišvilčių g.....	59
Pav. 6.93 Vaivadėlių g.....	59
Pav. 6.94 Vakario g. ....	60
Pav. 6.95 Vėjo g. ....	60
Pav. 6.96 Versmės g. ....	60
Pav. 6.97 Viensėdžių g. ....	61
Pav. 6.98 Viktorinės g. ....	61
Pav. 6.99 Vilkiškio g. ....	61
Pav. 6.100 Vilktrupio g.....	62
Pav. 6.101 Vynupės g. ....	62
Pav. 6.102 Vyšnių g.....	62
Pav. 6.103 Zūbiškių g. ....	63
Pav. 6.104 Žiburėlio g. ....	63
Pav. 6.105 Žiedo g.....	63
Pav. 6.106 Žygeivių g.....	64
Pav. 12.1 Gatvės be šaligatvio ir be lietaus nuotekų tinklų skersinio profilio pavyzdys. ....	88
Pav. 12.2 Gatvės be šaligatvio su lietaus nuotekų surinkimo tinklais skersinio profilio pavyzdys. .	89
Pav. 12.3 Dvišlaitės gatvės su šaligatviu pėstiesiems abiejose kelio pusėse arba su šaligatviu pėstiesiems ir dviračių taku abiejose kelio pusėse su lietaus nuotekų tinklų skersinio profilio pavyzdys. ....	89
Pav. 12.4 Dvišlaitės gatvės su šaligatviu pėstiesiems arba su šaligatviu pėstiesiems ir dviračių taku bei lietaus nuotekų tinklais skersinio profilio pavyzdys.....	90
Pav. 12.5 Dvišlaitės gatvės su šaligatviu ir dviračiu taku vienoje kelio pusėje be lietaus nuotekų tinklų skersinio profilio pavyzdys.....	90

## Ivadas

Remiantis gerąja pasauline praktika, įvairiems kelių sektoriuje vykdomiems darbams sudaromi prioritetų sąrašai ir, visų pirma, įgyvendinami tie projektai, kurie yra sąrašų viršuje. 2014-2020 m. Europos Sąjungos struktūrinės paramos laikotarpiui patvirtinti dokumentai, reglamentuojantys investicijų efektyvumo pagrindimą.

Žvyruotų gatvių asfaltavimo prioritetui (eiliškumui) nustatyti paprastai yra parengiama studija, leidžianti objektyviai įvertinti asfaltavimo poreikį ir prioritetus.

Žvyro dangos gatvėse sukeliama oro tarša (dulkės), kenkianti tiek šalia gatvių gyvenantiems žmonėms, tiek gatvėmis einantiems pėstiesiems bei važiuojantiems dviratininkams. Žvyro dangos priežiūra sudėtinga: reikia nuolat profiliuoti (greideriuoti) dangą, o kas 5-6 metus uždengti nauju žvyro dangos sluoksniu, antraip būklė tampa labai prasta, patiriamos didelės kelių transporto priemonių eksploatacinės išlaidos.

Šioje studijoje nagrinėjamos Panevėžio miesto savivaldybėje esančios 106 gatvės, kurių bendras ilgis sudaro 43,675 km.

Šios studijos tikslas - nustatyti žvyruotų gatvių asfaltavimo prioritetą (eiliškumą), kuriuo remiantis sąrašė esamos žvyruotos gatvės ateityje bus asfaltuojamos. Gatvių asfaltavimo prioritetinis balas susideda iš vienuolikos vertinimo kriterijų:

- gatvės eismo intensyvumas;
- gatvės techninė būklė;
- lankytinų objektų, įmonių, verslo objektų skaičius;
- surenkamų gatvių, vedančių į gatvę, skaičius;
- gatvės užstatymo tankis;
- gatvės užstatymo užbaigtumas;
- dviračių takų situacija;
- teritorijoje, kurią aptarnauja gatvė, gyvenamųjų namų ir suteiktų adresų skaičius;
- vandens nuvedimo ir surinkimo sistemos situacija;
- parengtumas asfaltuoti pagal vizualinės apžiūros duomenis bei inžinerinių tinklų situaciją;
- gatvių kategorija.

Kiekvienam iš kriterijų nustatyta svarba ir pagal tai priskirtas balų intervalas – nuo 0 iki 10 arba nuo 0 iki 5. Kuo gatvėje intensyvesnis eismas, didesnis aptarnaujamų namų skaičius, užstatymo užbaigtumas, daugiau verslo ar viešosios paskirties objektų, aukštesnė kategorija, surenkama daugiau aplinkinių gatvių, blogesnė paviršiaus danga, tuo daugiau balų gatvė surinks ir bus aukščiau prioritetiniame sąrašė.

Iš 106 nagrinėjamų gatvių ar jų atkarpų, 31 gatvėje anksčiau buvo įrengtas frezuoto asfalto sluoksnis ir atliktas viengubas paviršiaus apdorojimas bitumine emulsija, paskleidžiant dolomitinę skaldele. Šiose gatvėse danga nedulka, jos savo išorine išvaizda nesiskiria nuo asfaltuotų gatvių. Todėl studijoje gatvės suskirstytos į dvi grupes, kurių kiekvienai sudaryti atskiri prioritetai.

## 1. Gatvių eismo intensyvumas

### 1.1 Bendras eismo intensyvumas

Gatvių eismo intensyvumas vertintas trimis būdais:

- natūriniais eismo intensyvumo tyrimais (įrengtose apstatytose gatvėse; gatvėse, į kurias įsijungia kitos gatvės; gatvėse, prie kurių įsikūrusios verslo ir gamybinės įmonės ir pan.);
- pagal prognozuojamą kelionių skaičių (trumpose gatvėse, neturinčiose įsijungiančiųjų gatvių)<sup>1</sup>;
- priimta 5 automobiliai per parą (neįrengtose gatvėse, pvz. Alkupio, Bityno ir pan.)

#### Natūriniai matavimai

Natūrinių matavimų vidutinis metinis paros eismo intensyvumas (VMPEI) apskaičiuotas remiantis leidinio „Transporto sistemos elementai“<sup>2</sup> nuostatomis:

$$I_p = N \times K_p \quad (1)$$

Kur:  $I_p$  – matavimo paros eismo intensyvumas (PEI) (automobiliai per parą, aut./p.);  
 $N$  – transporto priemonių, pravažiavusių per matavimo laikotarpį, skaičius (aut.)  
 $K_p$  – matavimo paros eismo intensyvumo (EI) koeficientas.

$$I_s = I_p \times K_s \quad (2)$$

Kur:  $I_s$  – savaitės eismo intensyvumas (aut./p.);  
 $I_p$  – matavimo dienos PEI;  
 $K_s$  – savaitės paros EI koeficientas;

$$I_m = I_s \times K_m \quad (3)$$

Kur:  $I_m$  – vidutinis metinis paros eismo intensyvumas VMPEI (aut./p.);  
 $I_s$  – matavimo savaitės EI;  
 $K_m$  – metų savaitės EI koeficientas.

Natūriniai tyrimai atlikti kovo mėn. 1-ą ir 2-ą savaitę (t. y. 2020 metų 9-ą ir 10-ą savaites) matuojant po 2 valandas.

Skaičiuojant VMPEI, dviejų matavimo valandų koeficientas  $K_p$  svyravo nuo 7,46 iki 7,97; savaitės dienos koeficientas – nuo 0,89 iki 1,05; metų savaitės koeficientas – nuo 1,19 iki 1,22.

**lentelė. 1.1** Gatvių eismo intensyvumas (VMPEI) projektuojamose gatvėse.

Eil. Nr.	Gatvė	Žvyro dangą, m	VMPEI aut./parą	Pastaba
1	Ainių g.	157,11	10	Pagal namų sk.
2	Alyvų skg.	145,99	14	Pagal namų sk.
3	Alkupio g.	105,38	5	Neįrengta
4	Amerikos g.	80	233	Natūrinių tyrimų duomenys
5	Ažuolytės g.	86,66	16	Pagal namų sk.
6	B. Sruogos g.	368,65	97	Natūrinių tyrimų duomenys
7	Bajoriškių g.	105	20	Pagal namų sk.
8	Baltijos g.	242,72	60	Natūrinių tyrimų duomenys
9	Barklainių g.	550,89	60	Natūrinių tyrimų duomenys

<sup>1</sup> Remiantis miestų bendruosiuose planuose, darnaus judumo planuose atliktais tyrimais, priimta, kad 1 gyvenamoji valda generuoja dvi keliones automobiliu per parą

<sup>2</sup> H. Sivilevičius, Š. Šukevičius, L. Maskeliūnaitė, J. Bražiūnas. Transporto sistemos elementai: praktinių darbų metodikos nurodymai. Vilnius: Technika, 2012. [http://dspace.vgtu.lt/bitstream/1/1503/1/1420\\_Sivilevicius\\_Transporto\\_WEB.pdf](http://dspace.vgtu.lt/bitstream/1/1503/1/1420_Sivilevicius_Transporto_WEB.pdf), Šios studijos nuostatas privaloma naudoti rengiant investicinius projektus pagal priemonę 06.2.1-TID-R-511 Vietinių kelių vystymas“ (LR susisiekimo ministro 2016-04-25 įsakymas Nr. 3-140(1.5 E) „Dėl 2014-2020 metų Europos Sąjungos fondų investicijų veiklos programos 6 prioriteto „darnaus transporto ir pagrindinių tinklų infrastruktūros plėtra“ 06.2-1TID-R-511 priemonės „Vietinių kelių vystymas“ projekto finansavimo sąlygų aprašo Nr. 1 patvirtinimo“ pakeitimo).

Eil. Nr.	Gatvė	Žvyro danga, m	VMPEI aut./para	Pastaba
10	Bendrijų g.	777	85	Natūrinių tyrimų duomenys
11	Berniūnų g.	338,2	48	Pagal namų sk.
12	Bičių g.	84,41	5	
13	Bityno g.	358,42	5	
14	Bobkalnio g.	387,81	24	Pagal namų sk.
15	Daukniūnų g.	154,97	5	
16	Daumėnų g.	187,25	22	Pagal namų sk.
17	Dubogirio g.	380,41	51	Natūrinių tyrimų duomenys
18	Gamtininkų skg.	116,5	16	Pagal namų sk.
19	Garažų g.	365,5	5	
20	Garšvių g.	1596,79	5	
21	Girelės g.	576,89	112	Natūrinių tyrimų duomenys
22	Gluosnių g.	452,32	211	Natūrinių tyrimų duomenys
23	Gumbės g.	183	32	Pagal namų sk.
24	Įmonių g.	212	75	Natūrinių tyrimų duomenys
25	Įstro g.	36,65	116	Natūrinių tyrimų duomenys
26	J. Janonio g.	2673,99	28	Natūrinių tyrimų duomenys, atkarpa į vakarus nuo Panevėžio aplinkkelio
27	J. Lindės-Dobilo g.	173	85	Natūrinių tyrimų duomenys
28	Jazminų g.	197,24	107	Natūrinių tyrimų duomenys
29	Kaimynų g.	1006,06	28	Natūrinių tyrimų duomenys
30	Kalnelio g.	138,03	130	Natūrinių tyrimų duomenys
31	Kalno g.	16,62	5	
32	Kauno g.	61	14	
33	Kazio Naruševičiaus g.	609,74	85	Natūrinių tyrimų duomenys
34	Keramikų g.	355,17	38	Pagal namų sk.
35	Kibiškio g.	286,53	16	Natūrinių tyrimų duomenys
36	Kirkūnų g.	1148,87	5	
37	Klevų g.	288,42	5	
38	Kurorto g.	72,38	4	Pagal namų sk.
39	Liekupio g.	291,63	20	Pagal namų sk.
40	Lituanikos g.	449,09	129	Natūrinių tyrimų duomenys
41	M. Daukšos g.	67	8	Pagal namų sk.
42	Mairūnų g.	146,08	18	Pagal namų sk.
43	Matininkų g.	1113,61	237	Natūrinių tyrimų duomenys
44	Mažoji Gamtininkų g.	359,35	20	Pagal namų sk.
45	Medeinos g.	207,09	5	
46	Mėnulio g.	327,88	68	Natūrinių tyrimų duomenys
47	Nausodės g.	96,39	8	Natūrinių tyrimų duomenys
48	Navadolio g.	333	69	Natūrinių tyrimų duomenys
49	Neringos g.	104,55	150	Pagal namų sk.
50	Nevėžininkų g.	195,55	12	Pagal namų sk.
51	Pagojo g.	295,76	30	Pagal namų sk.
52	Papušių g.	240,78	32	Pagal namų sk.
53	Pašilių g.	60,42	20	Natūrinių tyrimų duomenys
54	Pavešečių g.	286,64	25	Natūrinių tyrimų duomenys
55	Perkūno g.	171,6	18	Pagal namų sk.
56	Pilkapių g.	55,6	5	

Eil. Nr.	Gatvė	Žvyro danga, m	VMPEI aut./para	Pastaba
57	Piniavos g.	165,83	71	Natūrinių tyrimų duomenys
58	Piniavos skg.	262,14	14	Pagal namų sk.
59	Plotumų g.	273,85	66	Natūrinių tyrimų duomenys
60	Plukių g.	1091,11	227	Natūrinių tyrimų duomenys
61	Priemiesčio g.	762,29	75	Natūrinių tyrimų duomenys
62	Purienu g.	456	97	Natūrinių tyrimų duomenys
63	Pušaloto g.	120,04	16	Pagal namų sk.
64	Putinų g.	204,64	20	Pagal namų sk.
65	Ramunių skg.	292	85	Natūrinių tyrimų duomenys
66	Rasos g.	364,99	47	Natūrinių tyrimų duomenys
67	Rėklių g.	1477,3	99	Natūrinių tyrimų duomenys
68	Samanyinės g.	185,63	51	Natūrinių tyrimų duomenys
69	Saulėtekio g.	710,06	38	Natūrinių tyrimų duomenys
70	Siesrauto g.	358,63	71	Natūrinių tyrimų duomenys
71	Skynimų g.	229,87	5	Pagal namų sk.
72	Sodininkų g.	173,52	78	Natūrinių tyrimų duomenys
73	Sodininkų skg.	128,97	19	Natūrinių tyrimų duomenys
74	Spartuolių g.	204,22	38	Natūrinių tyrimų duomenys
75	Spaustuvės g.	302,76	10	Pagal namų sk.
76	Stetiškių g.	1770	57	Natūrinių tyrimų duomenys
77	Stiklių g.	1069,38	18	Pagal namų sk.
78	Sūkurio g.	2210,7	78	Natūrinių tyrimų duomenys
79	Sūkurio skg.	93,6	155	Natūrinių tyrimų duomenys
80	Svalios g.	143,49	26	Pagal namų sk.
81	Svirnupio g.	230,84	22	Pagal namų sk.
82	Šermuto g.	497	62	Pagal namų sk.
83	Švylių g.	44,51	5	Pagal namų sk.
84	Švyturio g.	226	18	Pagal namų sk.
85	Tomo Vidugirio g.	340	20	Pagal namų sk.
86	Tutiškių g.	233,01	5	Pagal namų sk.
87	Ulonų g.	722,94	143	Natūrinių tyrimų duomenys
88	Uliūnų g.	204,58	20	Natūrinių tyrimų duomenys
89	Upės g.	803,15	136	Natūrinių tyrimų duomenys
90	Urėdijos g.	578,88	5	
91	Vadoklių g.	1164,63	28	Natūrinių tyrimų duomenys
92	Vaišvilčių g.	193,1	33	Natūrinių tyrimų duomenys
93	Vaivadėlių g.	64,24	20	Natūrinių tyrimų duomenys
94	Vakario g.	230,56	30	Pagal namų sk.
95	Vėjo g.	502,26	18	Pagal namų sk.
96	Versmės g.	386,48	14	Pagal namų sk.
97	Viensėdžių g.	531,6	58	Natūrinių tyrimų duomenys
98	Viktorinės g.	506,54	5	Pagal namų sk.
99	Vilkiškio g.	453,69	5	
100	Vilktupio g.	494,15	39	Natūrinių tyrimų duomenys
101	Vynupės g.	1100,61	5	Pagal namų sk.
102	Vyšnių g.	217,25	100	Natūrinių tyrimų duomenys
103	Zūbiškių g.	267,64	58	Natūrinių tyrimų duomenys
104	Žiburėlio g.	191,72	26	Pagal namų sk.
105	Žiedo g.	209,62	40	Pagal namų sk.

Eil. Nr.	Gatvė	Žvyro danga, m	VMPEI aut./para	Pastaba
106	Žygeivių g.	349,41	14	Pagal namų sk.

*Šaltinis: sudaryta studijos rengėjų*

Iš viso natūriniais tyrimais ištirta 51 gatvė.

Natūriniai tyrimai Panevėžyje parodė, kad paros eismo intensyvumas projektuojamose gatvėse nėra didelis. Intensyviausio eismo Matininkų g. VMPEI siekia 237 automobilius per para<sup>3</sup>.

## **1.2 Visuomeninio transporto eismo intensyvumas, plėtros galimybės**

Viešojo transporto pasiekiamumas didelėje dalyje miesto gyvenamųjų teritorijų yra geras. 81% gyventojų nejaučia viešojo transporto pasiekiamumo problemų, kas atitinka Lietuvos reglamentuose numatytą 500 m spindulį, ir tenkinamas reikalavimas pagal šiuo metu galiojančius visuomeninio transporto aptarnavimą reglamentuojančius dokumentus, kad viešojo transporto aptarnavimo teritorija turi būti ne mažesnė nei 80 proc. užstatytos miesto teritorijos. Šiuo spinduliu nepasiekiamos tos teritorijos mieste, kurios neturi gyvenamųjų namų arba jų užstatymas labai retas, todėl galima daryti išvadą, kad viešojo transporto pasiekiamumas Panevėžio mieste visiškai atitinka gyventojų poreikius.

Žemiau pateikiama Panevėžio miesto autobusų maršrutų schema (žr. 1.1 pav.).

<sup>3</sup> Nagrinėjamų gatvių schema pateikiama atskirame brėžinyje priede Nr. 2

Pav. 1.1 Panevėžio m. autobusų maršrutų schema 2016 m.



Šaltinis: www.panevezioautobusai.lt

Šioje studijoje nagrinėjamos gatvės miesto viešasis transportas nevažiuoja, šis kriterijus tolesnėje analizėje nevertinamas.

### **1.3. Dviračių eismo intensyvumas, dviračių takų tęstinumas, plėtros galimybės**

Panevėžio mieste dviračių eismui skirtų ir pritaikytų trasų yra septynios (bendrą Panevėžio miesto dviračių takų schemą žr. 1 priede):

1. Žydroji trasa (Pajuostis – Berčiūnai);
2. Piniava – Centras – Pažagieniai – Šilagalys;
3. Didysis žiedas;
4. Berčiūnai – Centras – Venslaviškiai;
5. Pramonės žiedas;
6. Kniaudiškių žiedas – Centras;
7. Sodai – Centras.

Be šių esamų pagrindinių dviračiams pritaikytų trasų yra kitos trasos, kurios tarpusavyje jungia pagrindinių maršrutų trasas. Iš projekte nagrinjamų gatvių sąrašo, tik trumpoje Plukių gatvės atkarpoje yra esamas dviračių takas. Taip pat dviračių takas yra Žydrojoje trasoje šalia J. Janonio g., tačiau už gatvės sklypo ribų.

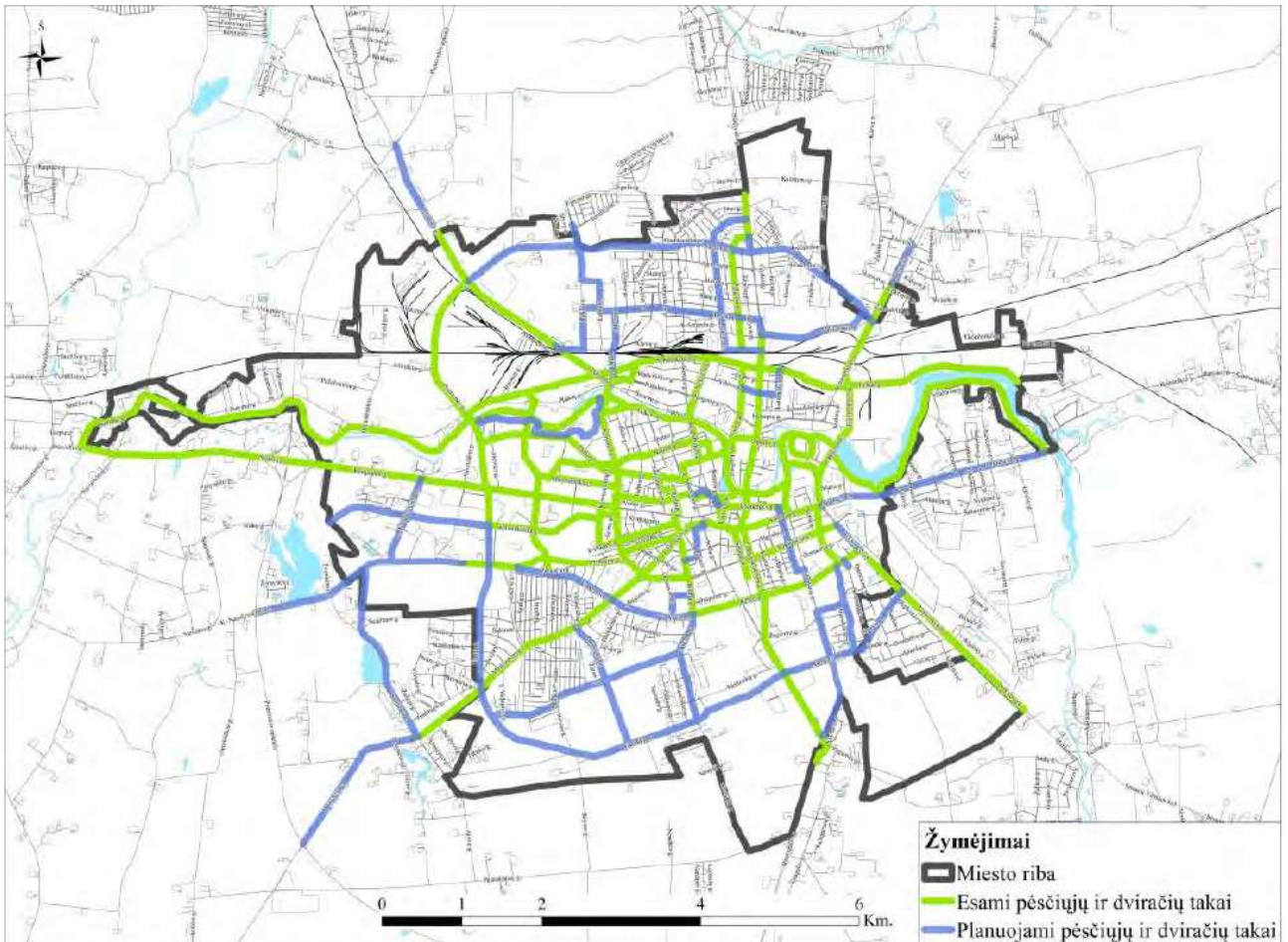
Kadangi atliekant natūrinius tyrimus gatvėse nebuvo užfiksuoti dviratininkai, prioritetų lentelėje prioritetiniai balai yra suteikiami pagal dviračių tako esamumą.

#### 1.4. Pėsčiųjų intensyvumas

Projekte nagrinėjamosiose gatvėse buvo užfiksuoti tik pavieniai pėstieji (iki 5 žmonių per 2 valandas). Išimtį sudarė Žiedo g. (10 pėsčiųjų).

Panevėžio m. esami pėsčiųjų ir dviračių takai pateikti pav. 1.2.

**Pav. 1.2** Pėsčiųjų ir dviračių takų tinklas. (Šaltinis: Panevėžio miesto darnaus judumo planas 2018 m.)



*Šaltinis: Panevėžio m. darnaus judumo planas 2018 m.*

Nagrinėjamosiose gatvėse tik Plukių gatvėje vietomis yra suformuotas pėsčiųjų takas, tačiau jam trūksta tęstinumo. Pavieniams pėstiesiems tenka eiti žvyruotu kelkraščiu ar veja.

Kadangi natūrinių tyrimų metu gatvėse buvo užfiksuotas ypač mažas pėsčiųjų eismas, pėsčiųjų eismo intensyvumo kriterijus nėra įtraukiamas į prioritetų lentelę, nes šis kriterijus nesudarytų faktinės reikšmės prioritetiniame žvyruotų gatvių asfaltavimo sąraše. Žiedo gatvėje rekomenduojama įrengti taką nuo S. Kerbedžio g. iki pėsčiųjų perėjės per geležinkelį, numatant atskiras juostas pėstiesiems ir dviratininkams.

#### 1.5. Kitų transporto priemonių eismo intensyvumas

Studijos metu atliekant natūrinius tyrimus buvo pastebėta, kad sunkiojo transporto ir kroviniams skirto vežti lengvojo krovinio transporto kiekis tiriamose gatvėse priklauso nuo esamų prekybos centrų ar esančių gamybos įmonių tiriamoje gatvėje arba jos artimoje aplinkoje.

Viena iš tokių yra Kazio Naruševičiaus gatvė, kurios aplinkoje yra įmonės ir verslo centrai adresais: K. Naruševičiaus g. 2; Klaipėdos g. 147A (tačiau yra įvažiavimas iš K. Naruševičiaus g.)

Klaipėdos g. 145 (tačiau yra įvažiavimas iš K. Naruševičiaus g.); Kniaudiškių g. 149 (tačiau yra įvažiavimas iš K. Naruševičiaus g.).

Taip pat sunkiasvorio transporto didesnis judėjimas buvo pastebėtas Matininkų gatvėje, kurioje įsikūrusios įmonės: Matininkų g. 20 (J. Gabriūnienės firma „Stetiškių ūkis“ prekiaujanti statybinėmis medžiagomis, J. Stuko įmonė, prekiaujanti įvairiais ūkio ir šaldymo agregatais, bei individuali įmonė „Plieninė sklendė“, užsiimanti prekyba ir metalo gaminiiais bei jų apdirbimu), Matininkų g. 5 (automobilių dalys); vairuotojų mokymo centras Stetiškių g. 1P (įvažiavimas nuo Matininkų g.).

Dar viena sunkiojo transporto judėjimu išsiskirianti yra Rėklių gatvė, kurios aplinkoje yra įmonės ir verslo centrai adresais: Rėklių g. 1A ; Rėklių g. 3; Katkų g. 89 (tačiau yra įvažiavimas iš Rėklių g.).

Prioritetų lentelėje kitų transporto priemonių eismo intensyvumo kriterijus nėra atskirai išskiriamas, o atsispindi kriterijuje „Lankytini objektai, įmonės, verslo objektai“.

## 2. Gatvės užstatymo tankis

Vakarų šalyse šis kriterijus taikomas asfaltuojant kelius. JAV leidiniuose „Antraeiliai keliai. Planavimas ir valdymas“ (angl. „Secondary roads. Planning and management“) [5] ir „Kada asfaltuoti žvyrkelius“ (angl. „When to pave gravel roads“) [6] nurodoma, kad planuojant žvyrkelių asfaltavimą, be tokių rodiklių, kaip kelio paskirtis, eismo intensyvumas ir sudėtis, ekonominis naudingumas ir kt., turi būti taikomas užstatymo tankio kriterijus.

Gatvės užstatymo tankio kriterijus nusako, kiek yra gyvenamųjų namų kilometre. Tokiu būdu yra suvienodinamos dedamosios tam, kad būtų galima tarpusavyje palyginti gatvių užstatymą.

Prie analizuojamų žvyruotų gatvių iš viso yra 1358 mažaaukštės statybos ir 6 daugiabučiai namai (žr. 2.1 lentelę).

**lentelė. 2.1** Nagrinėjamų gatvių užstatymo tankis.

Eil. Nr.	Gatvė	Namų skaičius	Iš jų daugiabučiai	Namų sk./km
1	Ainių g.	5		32
2	Alyvų skg.	7		48
3	Alkupio g.	0		0
4	Amerikos g.	0		0
5	Ažuolytės g.	8		92
6	B. Sruogos g.	31		84
7	Bajoriškių g.	10		95
8	Baltijos g.	14		58
9	Barklainių g.	30		54
10	Bendrijų g.	42		54
11	Berniūnų g.	24		71
12	Bičių g.	0		0
13	Bityno g.	1		3
14	Bobkalnio g.	12		31
15	Daukniūnų g.	1		6
16	Daumėnų g.	11		59
17	Dubogirio g.	24		63
18	Gamtininkų skg.	8		69
19	Garažų g.	0		0
20	Garšvių g.	0		0
21	Girelės g.	38		66
22	Gluosnių g.	35		77

Eil. Nr.	Gatvė	Namų skaičius	Iš jų daugiabučiai	Namų sk./km
23	Gumbės g.	16		87
24	Įmonių g.	15		71
25	Įstro g.	0		0
26	J. Janonio g.	3		3
27	J. Lindės-Dobilo g.	13		75
28	Jazminų g.	25		127
29	Kaimynų g.	2		2
30	Kalnelio g.	11		80
31	Kalno g.	2		120
32	Kauno g.	7		115
33	Kazio Naruševičiaus g.	4		7
34	Keramikų g.	19		53
35	Kibiškio g.	7		24
36	Kirkūnų g.	1		1
37	Klevų g.	4		14
38	Kurorto g.	2		28
39	Liekupio g.	10		34
40	Lituanikos g.	33		73
41	M. Daukšos g.	4		60
42	Mairūnų g.	9		62
43	Matininkų g.	11		10
44	Mažoji Gamtininkų g.	10		28
45	Medėinos g.	0		0
46	Mėnulio g.	23		70
47	Nausodės g.	5		52
48	Navadolio g.	6		18
49	Neringos g.	6	2	57
50	Nevėžininkų g.	6		31
51	Pagojo g.	15		51
52	Papušių g.	16		66
53	Pašilių g.	6	4	99
54	Paveščių g.	7		22
55	Perkūno g.	9		52
56	Pilkapių g.	1		18
57	Piniavos g.	7		42
58	Piniavos skg.	7		27
59	Plotumų g.	10		37
60	Plukių g.	33		30
61	Priemiesčio g.	18		24
62	Purių g.	68		149
63	Pušaloto g.	8		67
64	Putinų g.	10		49
65	Ramunių skg.	25		86
66	Rasos g.	17		47
67	Rėklių g.	8		5
68	Samanyinės g.	13		70
69	Saulėtekio g.	52		73
70	Siesrauto g.	24		67
71	Skynimų g.	4		17

Eil. Nr.	Gatvė	Namų skaičius	Iš jų daugiabučiai	Namų sk./km
72	Sodininkų g.	7		40
73	Sodininkų skg.	10		78
74	Spartuolių g.	15		73
75	Spaustuvės g.	5		17
76	Stetiškių g.	18		10
77	Stiklių g.	9		8
78	Sūkurio g.	68		31
79	Sūkurio skg.	5		53
80	Svalios g.	13		91
81	Svirnupio g.	11		48
82	Šermuto g.	31		62
83	Švylių g.	3		67
84	Švyturio g.	9		40
85	Tomo Vidugirio g.	10		29
86	Tutiškių g.	4		17
87	Ulonų g.	19		26
88	Uliūnų g.	11		54
89	Upės g.	39		49
90	Urėdijos g.	2		3
91	Vadoklių g.	1		1
92	Vaišvilčių g.	4		21
93	Vaivadėlių g.	5		78
94	Vakario g.	15		65
95	Vėjo g.	9		18
96	Versmės g.	7		18
97	Viensėdžių g.	23		43
98	Viktorinės g.	3		6
99	Vilkiškio g.	0		0
100	Vilktupio g.	14		28
101	Vynupės g.	2		2
102	Vyšnių g.	17		78
103	Zūbiškių g.	11		41
104	Žiburėlio g.	13		68
105	Žiedo g.	20		95
106	Žygeivių g.	7		20
	<b>Iš viso:</b>	<b>1358</b>	<b>6</b>	

*Šaltinis: sudaryta studijos rengėjų*

### 3. Gatvės užstatymo užbaigtumas

Planuojant asfaltavimo, rekonstrukcijos ir kitus darbus svarbu įvertinti, ar jau užbaigtas (baigiamas) užstatymas prie gatvės. Vykdamas intensyvią gyvenamųjų namų statybą, neproporcingai išauga sunkiojo transporto eismas, dėl ko gadinama gatvės danga, sunkvežimiams tenka prasilenkti užvažiuojant ant kelkraščio, ko pasekmė – laužoma dangos briauna. Yra tikslinga suteikti aukštesnį prioritetą toms gatvėms, prie kurių statybos yra užbaigtos arba baigiamos.

Remiantis Panevėžio miesto bendrojo plano (2016 m.) duomenimis, didžioji dalis nagrinėjamų gatvių yra mažo arba vidutinio užstatymo intensyvumo zonose, išskyrus J. Lindės-Dobilo g., Kauno

g., M. Daukšos g., Neringos g., Perkūno g., Pušaloto g., Svalios g., Švyturio g. ir Upės g., kurios yra miesto centrinėje zonoje.

Literatūroje nurodoma, kad užbaigtumui padidėjus iki 80% - 90%, papildomo krovinio transporto poveikis dangai yra nereikšmingas.

Gatvės užstatymo užbaigtumas buvo vertinamas remiantis Panevėžio miesto bendruoju planu ir internetinės duomenų sistemos [www.regia.lt](http://www.regia.lt) duomenimis. (žr. 3.1 lentelę).

**lentelė. 3.1** Gatvių užstatymo užbaigtumas.

Eil. Nr.	Gatvė	Užstatymo užbaigtumas
1	Ainių g.	40%
2	Alyvų skg.	80%
3	Alkupio g.	0%
4	Amerikos g.	85%
5	Ažuolytės g.	100%
6	B. Sruogos g.	100%
7	Bajoriškių g.	85%
8	Baltijos g.	85%
9	Barklainių g.	80%
10	Bendrijų g.	90%
11	Berniūnų g.	80%
12	Bičių g.	20%
13	Bityno g.	5%
14	Bobkalnio g.	85%
15	Daukniūnų g.	5%
16	Daumėnų g.	90%
17	Dubogirio g.	95%
18	Gamtininkų skg.	100%
19	Garažų g.	50%
20	Garšvių g.	1%
21	Girelės g.	100%
22	Gluosnių g.	100%
23	Gumbės g.	85%
24	Įmonių g.	100%
25	Įstro g.	90%
26	J. Janonio g.	5%
27	J. Lindės-Dobilo g.	100%
28	Jazminių g.	100%
29	Kaimynų g.	5%
30	Kalnelio g.	100%
31	Kalno g.	30%
32	Kauno g.	100%
33	Kazio Naruševičiaus g.	20%
34	Keramikų g.	70%
35	Kibiškio g.	80%
36	Kirkūnų g.	1%
37	Klevų g.	1%
38	Kurorto g.	5%
39	Liekupio g.	50%
40	Lituanikos g.	85%
41	M. Daukšos g.	100%

Eil. Nr.	Gatvė	Užstatymo užbaigtumas
42	Mairūnų g.	50%
43	Matininkų g.	30%
44	Mažoji Gamtininkų g.	80%
45	Medeinos g.	0%
46	Mėnulio g.	100%
47	Nausodės g.	90%
48	Navadolio g.	40%
49	Neringos g.	100%
50	Nevėžininkų g.	50%
51	Pagojo g.	85%
52	Papušių g.	90%
53	Pašilių g.	100%
54	Pavešėčių g.	90%
55	Perkūno g.	100%
56	Pilkapių g.	5%
57	Piniavos g.	50%
58	Piniavos skg.	90%
59	Plotumų g.	80%
60	Plukių g.	80%
61	Priemiesčio g.	70%
62	Purienų g.	100%
63	Pušaloto g.	50%
64	Putinų g.	70%
65	Ramunių skg.	100%
66	Rasos g.	50%
67	Rėklių g.	40%
68	Samanyinės g.	70%
69	Saulėtekio g.	100%
70	Siesrauto g.	100%
71	Skynimų g.	30%
72	Sodininkų g.	50%
73	Sodininkų skg.	100%
74	Spartuolių g.	100%
75	Spaustuvės g.	70%
76	Stetiškių g.	50%
77	Stiklių g.	15%
78	Sūkurio g.	70%
79	Sūkurio skg.	85%
80	Svalios g.	100%
81	Svirnupio g.	100%
82	Šermuto g.	100%
83	Švylių g.	15%
84	Švyturio g.	100%
85	Tomo Vidugirio g.	40%
86	Tutiškių g.	50%
87	Ulonų g.	50%
88	Uliūnų g.	90%
89	Upės g.	85%
90	Urėdijos g.	50%
91	Vadoklių g.	25%

Eil. Nr.	Gatvė	Užstatymo užbaigtumas
92	Vaišvilčių g.	85%
93	Vaivadėlių g.	70%
94	Vakario g.	100%
95	Vėjo g.	60%
96	Versmės g.	30%
97	Viensėdžių g.	80%
98	Viktorinės g.	5%
99	Vilkiškio g.	0%
100	Vilkupio g.	50%
101	Vynupės g.	5%
102	Vyšnių g.	100%
103	Zūbiškių g.	90%
104	Žiburėlio g.	85%
105	Žiedo g.	85%
106	Žygeivių g.	40%

Šaltinis: sudaryta studijos rengėjų įvertinus bendrojo plano sprendinius

#### 4. Surenkamų gatvių skaičius

Vedantis į gatvę surenkamų gatvių skaičius nusako gatvės svarbą visam gatvių tinklui mieste. Šis rodiklis yra svarbus suteikiant prioritetinius balus asfaltuojamų gatvių sąrašė – kuo daugiau gatvė surenka gretutinių gatvių, vedančių į ją, tuo didesnis kriterijaus balas jai yra priskiriamas.

Surenkamų gatvių skaičius, vedantis į gatvę, apskaičiuotas remiantis žemėlapių informacija, pagal tai kiek nagrinėjamoje gatvėje yra surenkama gatvių<sup>4</sup>.

**lentelė. 4.1** Surenkamų gatvių skaičius

Eil. Nr.	Gatvė	Surenkamų gatvių sk./vnt.
1	Ainių g.	0
2	Alyvų skg.	0
3	Alkupio g.	1
4	Amerikos g.	1
5	Ažuolytės g.	1
6	B. Sruogos g.	1
7	Bajoriškių g.	1
8	Baltijos g.	1
9	Barklainių g.	3
10	Bendrijų g.	2
11	Berniūnų g.	0
12	Bičių g.	0
13	Bityno g.	1
14	Bobkalnio g.	0
15	Daukniūnų g.	0
16	Daumėnų g.	1
17	Dubogirio g.	1
18	Gamtininkų skg.	1
19	Garažų g.	0

<sup>4</sup> Vertintas tik į nagrinėjamą gatvės atkarpa, t. y. į žvyro dangos ruožą, įsijungiančių gatvių skaičius

Eil. Nr.	Gatvė	Surenkamų gatvių sk./vnt.
20	Garšvių g.	2
21	Girelės g.	0
22	Gluosnių g.	0
23	Gumbės g.	1
24	Įmonių g.	1
25	Įstro g.	1
26	J. Janonio g.	2
27	J. Lindės-Dobilo g.	0
28	Jazminių g.	2
29	Kaimynų g.	0
30	Kalnelio g.	2
31	Kalno g.	0
32	Kauno g.	0
33	Kazio Naruševičiaus g.	2
34	Keramikų g.	1
35	Kibiškio g.	0
36	Kirkūnų g.	0
37	Klevų g.	1
38	Kurorto g.	0
39	Liekupio g.	2
40	Lituanikos g.	1
41	M. Daukšos g.	0
42	Mairūnų g.	0
43	Matininkų g.	3
44	Mažoji Gamtininkų g.	0
45	Medeinos g.	2
46	Mėnulio g.	0
47	Nausodės g.	0
48	Navadolio g.	1
49	Neringos g.	1
50	Nevėžininkų g.	0
51	Pagojo g.	0
52	Papušių g.	0
53	Pašilių g.	1
54	Pavešečių g.	0
55	Perkūno g.	0
56	Pilkapių g.	0
57	Piniavos g.	1
58	Piniavos skg.	0
59	Plotumų g.	4
60	Plukių g.	0
61	Priemiesčio g.	0
62	Purių g.	1
63	Pušaloto g.	0
64	Putinų g.	0
65	Ramunių skg.	0
66	Rasos g.	0
67	Rėklių g.	1
68	Samanyinės g.	1

Eil. Nr.	Gatvė	Surenkamų gatvių sk./vnt.
69	Saulėtekio g.	1
70	Siesrauto g.	1
71	Skynimų g.	1
72	Sodininkų g.	3
73	Sodininkų skg.	0
74	Spartuolių g.	0
75	Spaustuvės g.	4
76	Stetiškių g.	7
77	Stiklių g.	0
78	Sūkurio g.	2
79	Sūkurio skg.	0
80	Svalios g.	0
81	Svirnupio g.	0
82	Šermuto g.	0
83	Švylių g.	0
84	Švyturio g.	1
85	Tomo Vidugirio g.	1
86	Tutiškių g.	0
87	Ulonų g.	4
88	Uliūnų g.	1
89	Upės g.	0
90	Urėdijos g.	0
91	Vadoklių g.	4
92	Vaišvilčių g.	0
93	Vaivadėlių g.	1
94	Vakario g.	0
95	Vėjo g.	1
96	Versmės g.	0
97	Viensėdžių g.	3
98	Viktorinės g.	0
99	Vilkiškio g.	0
100	Viltupio g.	0
101	Vynupės g.	0
102	Vyšnių g.	1
103	Zūbiškių g.	3
104	Žiburėlio g.	0
105	Žiedo g.	0
106	Žygeivių g.	0

*Šaltinis: sudaryta studijos rengėjų*

## 5. Lankytini objektai, įmonės, verslo objektai

Literatūros šaltiniuose [4, 5] akcentuojama, kad būtina taikyti viešųjų paslaugų įstaigų ir lankytinų vietų kriterijų (pvz. bažnyčios, kapinės, kultūros paveldo objektai, įmonės, verslo objektai ir pan.). Studijoje šis kriterijus vertintas I grupės gatvėms. t. y. gatvėms su žvyro danga (dulkančioms).

**lentelė. 5.1** Viešųjų paslaugų įstaigos ir kiti lankylini objektai tiriamose gatvėse.

Eil. Nr.	Gatvė	Adresas arba įmonė
1	J. Janonio g.	Berčiūnų miško parkas
2	Kauno g.	UAB „Tik pica“
3	Kazio Naruševičiaus g.	Įmonės, verslo centrai adresais: K. Naruševičiaus g. 2; įvažiavimas iš K. Naruševičiaus g. į Klaipėdos g. 147A; įvažiavimas iš K. Naruševičiaus g. į Klaipėdos g. 145; įvažiavimas iš K. Naruševičiaus g. į Kniaudiškių g. 149 (UAB „AR Maistas“)
4	Matininkų g.	Įmonės: Matininkų g. 20 (J. Gabriūnienės firma „Stetiškių ūkis“, J. Stuko įmonė, IĮ „Plieninė sklendė“); Matininkų g. 5 (autolaužynas); Stetiškių g. 1P (vairuotojų mokymo centras, įvažiavimas iš Matininkų g.)
5	Piniavos skg.	Prekybos ir pramogų centras „Rožynas“
6	Rėklių g.	Įvažiavimas iš Rėklių g. į Katkų g. 89 (UAB „Medrika“); įmonės adresais Rėklių g. 3; Rėklių g. 1A
7	Žiedo g.	Įmonės, verslo centrai adresu Pušaloto g. 108, įvažiavimas iš Žiedo g. (UAB „Panevėžio Lytagra“)

*Šaltinis: sudaryta studijos rengėjų*

## 6. Gatvės techninė būklė

Bendras projektuojamų gatvių (ruožų su žvyro dangą) ilgis yra apie 43,7 km. Ilgiausia – J. Janonio gatvė, kuri siekia 2,67 km<sup>5</sup>. Į plačiausių gatvių sąrašą patenka Amerikos g., Dubogirio g., Garšvių g., Kaimynų g., K. Naruševičiaus g., Kirkūnų g., Matininkų g., Medeinos g., Ramunių skg., Rėklių g., Spaustuvės g., Stetiškių g., Urėdijos g. ir Vadoklių g., kurių plotis siekia iki 8 metrų.

Šermuto gatvė yra siauresnė negu Statybos techninių reikalavimų reglamente nurodyti reikalavimai miesto gatvėms (minimalus plotis – 3,5 m). Šaligatvių prie žvyruotų gatvių nėra, kai kur gyventojai savo lėšomis prie sklypų įsirengė šaligatvius.

Gatvių pločiai, šaligatvių bei apšvietimo situacija pateikta lentelėje 6.1.

**lentelė. 6.1** Nagrinėjamų gatvių techniniai parametrai

Eil. Nr.	Gatvė	Gatvės ilgis su žvyro danga, m	Gatvės dangos plotis, m	Šaligatviai	Apšvietimas
1	Ainių g.	157,11	4	Nėra	Nėra
2	Alyvų skg.	145,99	5	Nėra	Nėra
3	Alkupio g.	105,38	5	Nėra	Nėra
4	Amerikos g.	80	4	Nėra	Nėra
5	Ažuolytės g.	86,66	3	Nėra	Yra
6	B. Sruogos g.	368,65	4	Nėra	Yra
7	Bajoriškių g.	105	5	Nėra	Yra
8	Baltijos g.	242,72	5	Nėra	Nėra
9	Barklainių g.	550,89	4	Nėra	Nėra
10	Bendrijų g.	777	5	Nėra	Nėra
11	Berniūnų g.	338,2	5	Nėra	Nėra

<sup>5</sup> 2020 m. rytinė gatvės dalis išasfaltuota, tolesnėje analizėje tiriama gatvės dalis, esanti į vakarus nuo Panevėžio aplinkkelio

<b>Eil. Nr.</b>	<b>Gatvė</b>	<b>Gatvės ilgis su žvyro danga, m</b>	<b>Gatvės dangos plotis, m</b>	<b>Šaligatviai</b>	<b>Apšvietimas</b>
12	Bičių g.	84,41	4	Nėra	Yra
13	Bityno g.	358,42	3	Nėra	Nėra
14	Bobkalnio g.	387,81	4	Nėra	Yra
15	Daukniūnų g.	154,97	4	Nėra	Nėra
16	Daumėnų g.	187,25	7	Nėra	Nėra
17	Dubogirio g.	380,41	4	Nėra	Yra
18	Gamtininkų skg.	116,5	5	Nėra	Yra
19	Garažų g.	365,5	5	Nėra	Nėra
20	Garšvių g.	1596,79	7	Nėra	Nėra
21	Girelės g.	576,89	4	Nėra	Yra
22	Gluosnių g.	452,32	4	Nėra	Yra
23	Gumbės g.	183	7	Nėra	Nėra
24	Įmonių g.	212	4	Nėra	Yra
25	Įstro g.	36,65	4	Nėra	Yra
26	J. Janonio g.	2673,99	7	Nėra	Nėra
27	J. Lindės-Dobilo g.	173	5	Nėra	Yra
28	Jazminių g.	197,24	4	Nėra	Yra
29	Kaimynų g.	1006,06	7	Nėra	Nėra
30	Kalnelio g.	138,03	5	Nėra	Yra
31	Kalno g.	16,62	3	Nėra	Nėra
32	Kauno g.	61	3	Nėra	Yra
33	Kazio Naruševičiaus g.	609,74	9	Nėra	Nėra
34	Keramikų g.	355,17	5	Nėra	Yra
35	Kibiškio g.	286,53	5	Nėra	Nėra
36	Kirkūnų g.	1148,87	6	Nėra	Nėra
37	Klevų g.	288,42	8	Nėra	Nėra
38	Kurorto g.	72,38	4	Nėra	Nėra
39	Liekupio g.	291,63	5	Nėra	Yra
40	Lituanikos g.	449,09	4	Nėra	Nėra
41	M. Daukšos g.	67	6	Nėra	Yra
42	Mairūnų g.	146,08	4	Nėra	Nėra
43	Matininkų g.	1113,61	5	Nėra	Nėra
44	Mažoji Gamtininkų g.	359,35	5	Nėra	Yra
45	Medeinos g.	207,09	7	Nėra	Nėra
46	Mėnulio g.	327,88	5	Nėra	Yra
47	Nausodės g.	96,39	5	Nėra	Nėra
48	Navadolio g.	333	5	Nėra	Nėra
49	Neringos g.	104,55	4	Nėra	Nėra
50	Nevėžininkų g.	195,55	5	Nėra	Nėra
51	Pagojo g.	295,76	4	Nėra	Nėra
52	Papušių g.	240,78	5	Nėra	Nėra
53	Pašilių g.	60,42	5	Nėra	Yra
54	Pavešečių g.	286,64	5	Nėra	Nėra
55	Perkūno g.	171,6	5	Nėra	Yra
56	Pilkapių g.	55,6	4	Nėra	Nėra
57	Piniavos g.	165,83	4	Nėra	Nėra
58	Piniavos skg.	262,14	5	Nėra	Nėra
59	Plotumų g.	273,85	5	Nėra	Nėra

<b>Eil. Nr.</b>	<b>Gatvė</b>	<b>Gatvės ilgis su žvyro danga, m</b>	<b>Gatvės dangos plotis, m</b>	<b>Šaligatviai</b>	<b>Apšvietimas</b>
60	Plukių g.	1091,11	5	Yra	Yra
61	Priemiesčio g.	762,29	4	Nėra	Yra
62	Purienu g.	456	4	Nėra	Yra
63	Pušaloto g.	120,04	5	Nėra	Yra
64	Putinų g.	204,64	5	Nėra	Yra
65	Ramunių skg.	292	4	Nėra	Yra
66	Rasos g.	364,99	5	Nėra	Yra
67	Rėklių g.	1477,3	7	Nėra	Nėra
68	Samanyinės g.	185,63	4	Nėra	Nėra
69	Saulėtekio g.	710,06	4	Nėra	Yra
70	Siesrauto g.	358,63	4	Nėra	Yra
71	Skynimų g.	229,87	5	Nėra	Yra
72	Sodininkų g.	173,52	4	Nėra	Yra
73	Sodininkų skg.	128,97	4	Nėra	Yra
74	Spartuolių g.	204,22	4	Nėra	Yra
75	Spaustuvės g.	302,76	5	Nėra	Nėra
76	Stetiškių g.	1770	7	Nėra	Nėra
77	Stiklių g.	1069,38	4	Nėra	Nėra
78	Sūkurio g.	2210,7	5	Nėra	Yra
79	Sūkurio skg.	93,6	3	Nėra	Nėra
80	Svalios g.	143,49	4	Nėra	Yra
81	Svirnupio g.	230,84	4	Nėra	Yra
82	Šermuto g.	497	3	Nėra	Yra
83	Švylių g.	44,51	5	Nėra	Nėra
84	Švyturio g.	226	3	Nėra	Yra
85	Tomo Vidugirio g.	340	5	Nėra	Yra
86	Tutiškių g.	233,01	4	Nėra	Yra
87	Ulonų g.	722,94	5	Nėra	Nėra
88	Uliūnų g.	204,58	5	Nėra	Nėra
89	Upės g.	803,15	5	Nėra	Yra
90	Urėdijos g.	578,88	5	Nėra	Nėra
91	Vadoklių g.	1164,63	6	Nėra	Nėra
92	Vaišvilčių g.	193,1	5	Nėra	Nėra
93	Vaivadėlių g.	64,24	4	Nėra	Yra
94	Vakario g.	230,56	5	Nėra	Yra
95	Vėjo g.	502,26	5	Nėra	Nėra
96	Versmės g.	386,48	5	Nėra	Nėra
97	Viensėdžių g.	531,6	5	Nėra	Nėra
98	Viktorinės g.	506,54	5	Nėra	Nėra
99	Vilkiškio g.	453,69	3	Nėra	Nėra
100	Vilktupio g.	494,15	4	Nėra	Yra
101	Vynupės g.	1100,61	4	Nėra	Nėra
102	Vyšnių g.	217,25	4	Nėra	Yra
103	Zūbiškių g.	267,64	5	Nėra	Nėra
104	Žiburėlio g.	191,72	5	Nėra	Nėra
105	Žiedo g.	209,62	4	Nėra	Yra
106	Žygeivių g.	349,41	5	Nėra	Nėra

Šaltinis: sudaryta studijos rengėjų

Gatvės (kelio) dangos būklės kriterijus naudojamas tiek Lietuvoje, tiek užsienyje. Panašaus eismo intensyvumo, tačiau skirtingos būklės žvyrkeliai, turi nevienodą asfaltavimo prioritetą. Būtina įvertinti priežiūros įtaką – ar bloga dangos būklė susijusi su neatliktu profiliavimu, ar su struktūriniais dangos defektais, kai profiliavimas nepadeda. Pagal „Kelių remontų planavimo normatyvus“ [7] žvyro dangos būklė yra klasifikuojama taip:

**lentelė. 6.2** Žvyrkelio klasifikavimas pagal dangos būklę.

Žvyrkelio būklė	Nelygumas pagal tarptautinį nelygumo indeksą IRI (m/km)	Aprašymas
Labai gera	<4,0	Danga lygi, pastebimų defektų nėra
Gera	4,0 – 5,5	Duobių nėra, negilios vėžės
Vidutinė/patenkinama	5,6 – 9,0	Negilios duobės, vidutinio gylio vėžės, nedidelės iškylos. Vidutinio gylio duobės ir iškylos, vidutinės ir gilios vėžės.
Bloga	9,1 – 12,9	Gilios duobės ir iškylos, gilios vėžės.
Labai bloga	≥13,0	Po smarkaus lietaus ar polaidžio metu sunkiai išvažiuojamas lengvuoju automobiliu.

Įvertinus projektuojamų gatvių dangos būklę, prie **labai blogos dangos** gatvių priskiriamos Alkupio g., Bityno g., Navadolio g., Stiklių, Urėdijos ir Vilkiškio gatvės.

Gatvės su **bloga danga** – Bendrijų g., Kalno g., Kurorto g., Neringos g., Perkūno g., Sodininkų g., Svalios g., Vėjo g., Versmės g., Vynupės g. ir Žiedo gatvės.

**Patenkinama dangos** būklė - Amerikos g., Bičių g., Garažų g., Įstro g.; Kazio Naruševičiaus g., Kibiškio g., M. Daukšos g., Nausodės g., Pavešečių g., Piniavos g., Priemiesčio g., Samanynės g., Sūkurių g., Švylių g.; Vaišvilčių g., Vaivadių g., Žiburėlio g.

**Vidutinė dangos** būklė – Ainių g., Bajoriškių g., Baltijos g., Berniūnų, Daukniūnų g., Daumėnų g., Gamtininkų skg., J. Janonio g., Kaimynų g., Kalnelio g., Matininkų g., Medeos g., Pašilių g., Piniavos skg., Plotumų g., Rėklių g., Stetiškių g., Sūkurių skg., Švyturio g., Vadoklių g., Vakario g., Viensėdžių g., Viktorinės g., Vyšnių g., Zūbiškių g.

**Geros dangos** būklė nustatyta Ažuolytės g., Bobkalnio g., Garšvių g., Girelės g., Įmonių g.; Kauno g., Kirkūnų g., Klevų g., Lituanikos g., Mairūnų g., Mažoji Gamtininkų g., Mėnulio g., Nevėžininkų g., Pušaloto g., Rasos g., Siesrauto g., Spaustuvės g., Svirnupio g., Šermuto g., Uliūnų g., Upės g.

**Labai geros dangos** būklė nustatyta Alyvų skg., B. Sruogos g., Barklainių g., Dubogirio g., Gluosnių g., Gumbės g., J. Lindės-Dobilo g., Jazminų g., Keramikų g., Liekupio g., Pagojo g., Papušių g., Pilkapių g., Plukių g., Purių g., Putinų g., Ramunių skg., Saulėtekio g., Skynimų g., Sodininkų skg., Tomo Vidugirio g., Vilktupio g., Žygeivių g.

Pažymėtina, kad daugumą geros ir labai geros būklės gatvių sudaro gatvės, padengtos frezuoto asfalto sluoksniu ir atliktu viengubu paviršiaus apdorojimu bitumine emulsija, paskleidžiant dolomitinę skaldele.

Detalesnė informacija pateikta 6.3 lentelėje.

lentelė. 6.3 Kelio dangos būklė pagal IRI.

Eil. Nr.	Gatvė	IRI	Būklė
1	Ainių g.	6	Vidutinė
2	Alyvų skg.	3	Labai gera
3	Alkupio g.	15	Labai bloga
4	Amerikos g.	5	Patenkinama
5	Ažuolytės g.	5	Gera
6	B. Sruogos g.	3	Labai gera
7	Bajoriškių g.	6	Vidutinė
8	Baltijos g.	6	Vidutinė
9	Barklainių g.	3	Labai gera
10	Bendrijų g.	9	Bloga
11	Berniūnų g.	6	Vidutinė
12	Bičių g.	8	Patenkinama
13	Bityno g.	15	Labai bloga
14	Bobkalnio g.	5	Gera
15	Daukniūnų g.	7	Vidutinė
16	Daumėnų g.	6	Vidutinė
17	Dubogirio g.	3	Labai gera
18	Gamtininkų skg.	6	Vidutinė
19	Garažų g.	8	Patenkinama
20	Garšvių g.	5	Gera
21	Girelės g.	5	Gera
22	Glušnių g.	3	Labai gera
23	Gumbės g.	3	Labai gera
24	Įmonių g.	5	Gera
25	Įstro g.	8	Patenkinama
26	J. Janonio g.	6	Vidutinė
27	J. Lindės-Dobilo g.	3	Labai gera
28	Jazminių g.	3	Labai gera
29	Kaimynų g.	6	Vidutinė
30	Kalnelio g.	6	Vidutinė
31	Kalno g.	11	Bloga
32	Kauno g.	5	Gera
33	Kazio Naruševičiaus g.	7	Patenkinama
34	Keramikų g.	3	Labai gera
35	Kibiškio g.	8	Patenkinama
36	Kirkūnų g.	5	Gera
37	Klevų g.	5	Gera
38	Kurorto g.	11	Bloga
39	Liekupio g.	3	Labai gera
40	Lituanikos g.	5	Gera
41	M. Daušos g.	8	Patenkinama
42	Mairūnų g.	5	Gera
43	Matininkų g.	6	Vidutinė
44	Mažoji Gamtininkų g.	5	Gera
45	Medeinos g.	6	Vidutinė
46	Mėnulio g.	5	gera
47	Nausodės g.	8	Patenkinama
48	Navadolio g.	15	Labai bloga

<b>Eil. Nr.</b>	<b>Gatvė</b>	<b>IRI</b>	<b>Būklė</b>
49	Neringos g.	10	Bloga
50	Nevėžininkų g.	5	Gera
51	Pagojo g.	3	Labai gera
52	Papušių g.	3	Labai gera
53	Pašilių g.	6	Vidutinė
54	Pavešečių g.	8	Patenkinama
55	Perkūno g.	12	Bloga
56	Pilkapių g.	3	Labai gera
57	Piniavos g.	7	Patenkinama
58	Piniavos skg.	6	Vidutinė
59	Plotumų g.	6	Vidutinė
60	Plukių g.	3	Labai gera
61	Priemiesčio g.	8	Patenkinama
62	Purienų g.	3	Labai gera
63	Pušaloto g.	5	Gera
64	Putinų g.	3	Labai gera
65	Ramunių skg.	3	Labai gera
66	Rasos g.	5	Gera
67	Rėklių g.	6	Vidutinė
68	Samanyinės g.	8	Patenkinama
69	Saulėtekio g.	3	Labai gera
70	Siesrauto g.	5	Gera
71	Skynimų g.	3	Labai gera
72	Sodininkų g.	10	Bloga
73	Sodininkų skg.	3	Labai gera
74	Spartuolių g.	10	Bloga
75	Spaustuvės g.	5	Gera
76	Stetiškių g.	6	Vidutinė
77	Stiklių g.	14	Labai bloga
78	Sūkurio g.	8	Patenkinama
79	Sūkurio skg.	6	Vidutinė
80	Svalios g.	11	Bloga
81	Svirnupio g.	5	Gera
82	Šermuto g.	5	Gera
83	Švylių g.	8	Patenkinama
84	Švyturio g.	6	Vidutinė
85	Tomo Vidugirio g.	3	Labai gera
86	Tutiškių g.	5	Gera
87	Ulonų g.	3	Labai gera
88	Uliūnų g.	5	Gera
89	Upės g.	5	Gera
90	Urėdijos g.	15	Labai bloga
91	Vadoklių g.	6	Vidutinė
92	Vaišvilčių g.	8	Patenkinama
93	Vaivadėlių g.	8	Patenkinama
94	Vakario g.	6	Vidutinė
95	Vėjo g.	10	Bloga
96	Versmės g.	10	Bloga
97	Viensėdžių g.	6	Vidutinė
98	Viktorinės g.	6	Vidutinė

<b>Eil. Nr.</b>	<b>Gatvė</b>	<b>IRI</b>	<b>Būklė</b>
99	Vilkiškio g.	15	Labai bloga
100	Vilktupio g.	3	Labai gera
101	Vynupės g.	10	Bloga
102	Vyšnių g.	6	Vidutinė
103	Zūbiškių g.	6	Vidutinė
104	Žiburėlio g.	8	Patenkinama
105	Žiedo g.	13	Bloga
106	Žygeivių g.	3	Labai gera

*Šaltinis: sudaryta studijos rengėjų*



**Pav. 6.1** Ainių g.

Gatvės būklės įvertinimas pagal IRI metodiką – vidutinė (nelygumas pagal tarptautinį nelygumo indeksą IRI 5,6–7,0). Dangos paviršius - žvyras ir smulkinto asfalto skalda.



**Pav. 6.2** Alyvų skg.

Gatvės būklės įvertinimas pagal IRI metodiką – labai gera (nelygumas pagal tarptautinį nelygumo indeksą IRI <4,0). Dangos paviršius – frezuoto asfalto sluoksnis ir atliktas viengubas paviršiaus apdorojimas bitumine emulsija, paskleidžiant dolomitinę skaldele.



**Pav. 6.3** Alkupio g.

Gatvės būklės įvertinimas pagal IRI metodiką – labai bloga (nelygumas pagal tarptautinį nelygumo indeksą IRI >13,0). Dangos paviršius - žvyras ir nestabilus gruntas.



**Pav. 6.4** Amerikos g.

Gatvės būklės įvertinimas pagal IRI metodiką – patenkinama (nelygumas pagal tarptautinį nelygumo indeksą IRI 7,0 – 9,0). Dangos paviršius - žvyras ir smulkinto asfalto skalda.



**Pav. 6.5** Ažuolytės g.

Gatvės būklės įvertinimas pagal IRI metodiką – gera (nelygumas pagal tarptautinį nelygumo indeksą IRI 4,0–5,5). Dangos paviršius - žvyras.



**Pav. 6.6 B.** Sruogos g.

Gatvės būklės įvertinimas pagal IRI metodiką – labai gera (nelygumas pagal tarptautinį nelygumo indeksą IRI <4,0). Dangos paviršius – frezuoto asfalto sluoksnis ir atliktas viengubas paviršiaus apdorojimas bitumine emulsija, paskleidžiant dolomitinę skaldele.



**Pav. 6.7** Bajoriškių g.

Gatvės būklės įvertinimas pagal IRI metodiką – vidutinė (nelygumas pagal tarptautinį nelygumo indeksą IRI 5,5–7,0). Dangos paviršius - žvyras.



**Pav. 6.8** Baltijos g.

Gatvės būklės įvertinimas pagal IRI metodiką – vidutinė (nelygumas pagal tarptautinį nelygumo indeksą IRI 5,5–7,0). Dangos paviršius - žvyras ir smulkinto asfalto skalda.



**Pav. 6.9** Barklainių g.

Gatvės būklės įvertinimas pagal IRI metodiką – labai gera (nelygumas pagal tarptautinį nelygumo indeksą IRI <4,0). Dangos paviršius – frezuoto asfalto sluoksnis ir atliktas viengubas paviršiaus apdorojimas bitumine emulsija, paskleidžiant dolomitinę skaldele.



**Pav. 6.10** Bendrijų g.

Gatvės būklės įvertinimas pagal IRI metodiką – bloga (nelygumas pagal tarptautinį nelygumo indeksą IRI 9,0 – 13,0). Dangos paviršius - žvyras.



**Pav. 6.11** Berniūnų g.

Gatvės būklės įvertinimas pagal IRI metodiką – vidutinė (nelygumas pagal tarptautinį nelygumo indeksą IRI 5,5 – 7,0). Dangos paviršius – frezuoto asfalto sluoksnis ir atliktas viengubas paviršiaus apdorojimas bitumine emulsija, paskleidžiant dolomitinę skaldele.



**Pav. 6.12** Bičių g.

Gatvės būklės įvertinimas pagal IRI metodiką – patenkinama (nelygumas pagal tarptautinį nelygumo indeksą IRI 7,0 – 9,0). Dangos paviršius - žvyras.



**Pav. 6.13** Bityno g.

Gatvės būklės įvertinimas pagal IRI metodiką – labai bloga (nelygumas pagal tarptautinį nelygumo indeksą  $IRI > 13,0$ ). Dangos paviršius - žvyras ir nestabilus gruntas.



**Pav. 6.14** Bobkalnio g.

Gatvės būklės įvertinimas pagal IRI metodiką – gera (nelygumas pagal tarptautinį nelygumo indeksą  $IRI 4,0 - 5,5$ ). Dangos paviršius - žvyras.



**Pav. 6.15** Daukniūnų g.

Gatvės būklės įvertinimas pagal IRI metodiką – vidutinė (nelygumas pagal tarptautinį nelygumo indeksą  $IRI 5,5 - 7,0$ ). Dangos paviršius - žvyras ir smulkinto asfalto skalda.



**Pav. 6.16** Daumėnų g.

Gatvės būklės įvertinimas pagal IRI metodiką – vidutinė (nelygumas pagal tarptautinį nelygumo indeksą IRI 5,5 – 7,0). Dangos paviršius - žvyras.



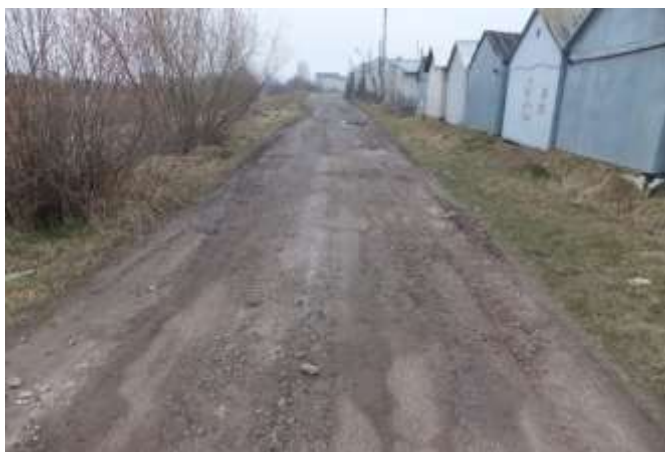
**Pav. 6.17** Dubogirio g.

Gatvės būklės įvertinimas pagal IRI metodiką – labai gera (nelygumas pagal tarptautinį nelygumo indeksą IRI <4). Dangos paviršius – frezuoto asfalto sluoksnis ir atliktas viengubas paviršiaus apdorojimas bitumine emulsija, paskleidžiant dolomitinę skaldele.



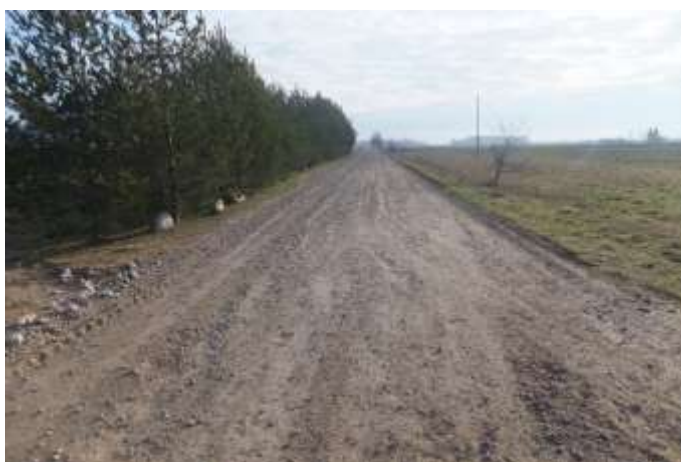
**Pav. 6.18** Gamtininkų skg.

Gatvės būklės įvertinimas pagal IRI metodiką – vidutinė (nelygumas pagal tarptautinį nelygumo indeksą IRI 5,5 – 7,0). Dangos paviršius – žvyras ir smulkinto asfalto skalda.



**Pav. 6.19** Garažų g.

Gatvės būklės įvertinimas pagal IRI metodiką – patenkinama (nelygumas pagal tarptautinį nelygumo indeksą IRI 7,0 – 9,0). Dangos paviršius - žvyras.



**Pav. 6.20** Garšvių g.

Gatvės būklės įvertinimas pagal IRI metodiką – gera (nelygumas pagal tarptautinį nelygumo indeksą IRI 4,0 – 5,5). Dangos paviršius - žvyras.



**Pav. 6.21** Girelės g.

Gatvės būklės įvertinimas pagal IRI metodiką – vidutinė (nelygumas pagal tarptautinį nelygumo indeksą IRI 5,5 – 7,0). Dangos paviršius - žvyras ir smulkinto asfalto skalda.



**Pav. 6.22** Gluosnių g.

Gatvės būklės įvertinimas pagal IRI metodiką – labai gera (nelygumas pagal tarptautinį nelygumo indeksą IRI <4,0). Dangos paviršius – frezuoto asfalto sluoksnis ir atliktas viengubas paviršiaus apdorojimas bitumine emulsija, paskleidžiant dolomitinę skaldele.



**Pav. 6.23** Gumbės g.

Gatvės būklės įvertinimas pagal IRI metodiką – labai gera (nelygumas pagal tarptautinį nelygumo indeksą IRI < 4,0). Dangos paviršius - žvyras ir smulkinto asfalto skalda.



**Pav. 6.24** Įmonių g.

Gatvės būklės įvertinimas pagal IRI metodiką – gera (nelygumas pagal tarptautinį nelygumo indeksą IRI 4 – 5,5 ). Dangos paviršius – frezuoto asfalto sluoksnis ir atliktas viengubas paviršiaus apdorojimas bitumine emulsija, paskleidžiant dolomitinę skaldele.



**Pav. 6.25** Įstro g.

Gatvės būklės įvertinimas pagal IRI metodiką – patenkinama (nelygumas pagal tarptautinį nelygumo indeksą IRI 7,0 – 9,0). Dangos paviršius - žvyras.



**Pav. 6.26** J. Janonio g.

Gatvės būklės įvertinimas pagal IRI metodiką – vidutinė (nelygumas pagal tarptautinį nelygumo indeksą IRI 5,5 – 7,0). Dangos paviršius - žvyras. Pastaba: gatvės ruožė iki Panevėžio aplinkkelio 2020 m. įrengtas asfaltas



**Pav. 6.27** J. Lindės-Dobilo g.

Gatvės būklės įvertinimas pagal IRI metodiką – labai gera (nelygumas pagal tarptautinį nelygumo indeksą IRI <4). Dangos paviršius – frezuoto asfalto sluoksnis ir atliktas viengubas paviršiaus apdorojimas bitumine emulsija, paskleidžiant dolomitinę skaldele.



**Pav. 6.28** Jazminių g.

Gatvės būklės įvertinimas pagal IRI metodiką – labai gera (nelygumas pagal tarptautinį nelygumo indeksą IRI  $<4 - 5,5$ ). Dangos paviršius – frezuoto asfalto sluoksnis ir atliktas viengubas paviršiaus apdorojimas bitumine emulsija, paskleidžiant dolomitinę skaldele.



**Pav. 6.29** Kaimynų g.

Gatvės būklės įvertinimas pagal IRI metodiką – vidutinė (nelygumas pagal tarptautinį nelygumo indeksą IRI  $5,5 - 7,0$ ). Dangos paviršius - žvyras.



**Pav. 6.30** Kalnelio g.

Gatvės būklės įvertinimas pagal IRI metodiką – vidutinė (nelygumas pagal tarptautinį nelygumo indeksą IRI  $5,5 - 7,0$ ). Dangos paviršius - žvyras ir smulkinto asfalto skalda.



**Pav. 6.31** Kalno g.

Gatvės būklės įvertinimas pagal IRI metodiką – bloga (nelygumas pagal tarptautinį nelygumo indeksą IRI 9,0 – 13,0). Dangos paviršius - žvyras.



**Pav. 6.32** Kauno g.

Gatvės būklės įvertinimas pagal IRI metodiką – gera (nelygumas pagal tarptautinį nelygumo indeksą IRI 4,0 – 5,5). Dangos paviršius - žvyras ir smulkinto asfalto skalda.



**Pav. 6.33** K. Naruševičiaus g.

Gatvės būklės įvertinimas pagal IRI metodiką – patenkinama (nelygumas pagal tarptautinį nelygumo indeksą IRI 7,0 – 9,0). Dangos paviršius - žvyras.



**Pav. 6.34** Keramikų g.

Gatvės būklės įvertinimas pagal IRI metodiką – labai gera (nelygumas pagal tarptautinį nelygumo indeksą IRI <4 ). Dangos paviršius – frezuoto asfalto sluoksnis ir atliktas viengubas paviršiaus apdorojimas bitumine emulsija, paskleidžiant dolomitinę skaldele.



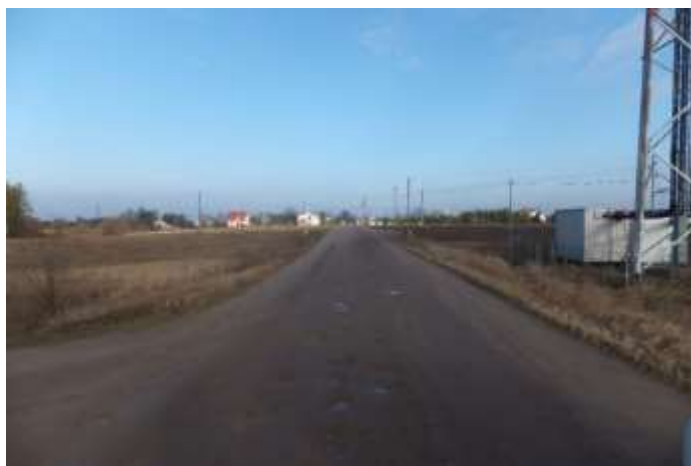
**Pav. 6.35** Kibiškio g.

Gatvės būklės įvertinimas pagal IRI metodiką – patenkinama (nelygumas pagal tarptautinį nelygumo indeksą IRI 5,5 – 7,0). Dangos paviršius - žvyras ir smulkinto asfalto skalda.



**Pav. 6.36** Kirkūnų g.

Gatvės būklės įvertinimas pagal IRI metodiką – gera (nelygumas pagal tarptautinį nelygumo indeksą IRI 4,0 – 5,5). Dangos paviršius - žvyras.



**Pav. 6.37** Klevų g.

Gatvės būklės įvertinimas pagal IRI metodiką – gera (nelygumas pagal tarptautinį nelygumo indeksą IRI 4-5,5). Dangos paviršius - žvyras.



**Pav. 6.38** Kurorto g.

Gatvės būklės įvertinimas pagal IRI metodiką – bloga (nelygumas pagal tarptautinį nelygumo indeksą IRI 9,0 – 13,0). Dangos paviršius - žvyras.



**Pav. 6.39** Liekupio g.

Gatvės būklės įvertinimas pagal IRI metodiką – labai gera (nelygumas pagal tarptautinį nelygumo indeksą IRI <4). Dangos paviršius – frezuoto asfalto sluoksnis ir atliktas viengubas paviršiaus apdorojimas bitumine emulsija, paskleidžiant dolomitinę skaldele.



**Pav. 6.40** Lituanikos g.

Gatvės būklės įvertinimas pagal IRI metodiką – gera (nelygumas pagal tarptautinį nelygumo indeksą IRI 4,0 – 5,5). Dangos paviršius - žvyras.



**Pav. 6.41** M. Daukšos g.

Gatvės būklės įvertinimas pagal IRI metodiką – patenkinama (nelygumas pagal tarptautinį nelygumo indeksą IRI 7,0 – 9,0). Dangos paviršius - žvyras.



**Pav. 6.42** Mairūnų g.

Gatvės būklės įvertinimas pagal IRI metodiką – gera (nelygumas pagal tarptautinį nelygumo indeksą IRI 4,0 – 5,5). Dangos paviršius - žvyras ir smulkinto asfalto skalda.



**Pav. 6.43** Matininkų g.

Gatvės būklės įvertinimas pagal IRI metodiką – vidutinė (nelygumas pagal tarptautinį nelygumo indeksą IRI 5,5 – 7,0). Dangos paviršius - žvyras.



**Pav. 6.44** Mažoji Gamtininkų g.

Gatvės būklės įvertinimas pagal IRI metodiką – gera (nelygumas pagal tarptautinį nelygumo indeksą IRI 4,0 – 5,5). Dangos paviršius - žvyras ir smulkinto asfalto skalda.



**Pav. 6.45** Medeinos g.

Gatvės būklės įvertinimas pagal IRI metodiką – vidutinė (nelygumas pagal tarptautinį nelygumo indeksą IRI 5,5 – 7,0). Dangos paviršius - žvyras.



**Pav. 6.46** Mėnulio g.

Gatvės būklės įvertinimas pagal IRI metodiką – gera (nelygumas pagal tarptautinį nelygumo indeksą IRI 4,0 – 5,5). Dangos paviršius – frezuoto asfalto sluoksnis ir atliktas viengubas paviršiaus apdorojimas bitumine emulsija, paskleidžiant dolomitinę skaldele.



**Pav. 6.47** Nausodės g.

Gatvės būklės įvertinimas pagal IRI metodiką – patenkinama (nelygumas pagal tarptautinį nelygumo indeksą IRI 7,0 – 9,0). Dangos paviršius - žvyras.



**Pav. 6.48** Navadolio g.

Gatvės būklės įvertinimas pagal IRI metodiką – labai bloga (nelygumas pagal tarptautinį nelygumo indeksą IRI > 13,0). Dangos paviršius - žvyras.



**Pav. 6.49** Neringos g.

Gatvės būklės įvertinimas pagal IRI metodiką – bloga (nelygumas pagal tarptautinį nelygumo indeksą IRI 9,0 - 13,0). Dangos paviršius - žvyras.



**Pav. 6.50** Nevėžininkų g.

Gatvės būklės įvertinimas pagal IRI metodiką – gera (nelygumas pagal tarptautinį nelygumo indeksą IRI 4,0 – 5,5). Dangos paviršius - žvyras.



**Pav. 6.51** Pagojo g.

Gatvės būklės įvertinimas pagal IRI metodiką – labai gera (nelygumas pagal tarptautinį nelygumo indeksą IRI <4). Dangos paviršius – frezuoto asfalto sluoksnis ir atliktas viengubas paviršiaus apdorojimas bitumine emulsija, paskleidžiant dolomitinę skaldele.



**Pav. 6.52** Papušių g.

Gatvės būklės įvertinimas pagal IRI metodiką – labai gera (nelygumas pagal tarptautinį nelygumo indeksą IRI <4). Dangos paviršius – frezuoto asfalto sluoksnis ir atliktas viengubas paviršiaus apdorojimas bitumine emulsija, paskleidžiant dolomitinę skaldele.



**Pav. 6.53** Pašilių g.

Gatvės būklės įvertinimas pagal IRI metodiką – vidutinė (nelygumas pagal tarptautinį nelygumo indeksą IRI 5,5 – 7,0). Dangos paviršius - žvyras ir smulkinto asfalto skalda.



**Pav. 6.54** Pavešečių g.

Gatvės būklės įvertinimas pagal IRI metodiką – patenkinama (nelygumas pagal tarptautinį nelygumo indeksą IRI 7,0 – 9,0). Dangos paviršius - žvyras.



**Pav. 6.55** Perkūno g.

Gatvės būklės įvertinimas pagal IRI metodiką – bloga (nelygumas pagal tarptautinį nelygumo indeksą IRI 9,0 – 13,0). Dangos paviršius - žvyras.



**Pav. 6.56** Pilkapių g.

Gatvės būklės įvertinimas pagal IRI metodiką – labai gera (nelygumas pagal tarptautinį nelygumo indeksą IRI < 4,0). Dangos paviršius - skalda.



**Pav. 6.57** Piniavos g.

Gatvės būklės įvertinimas pagal IRI metodiką – patenkinama (nelygumas pagal tarptautinį nelygumo indeksą IRI 7,0 – 9,0). Dangos paviršius - žvyras.



**Pav. 6.58** Piniavos skg.

Gatvės būklės įvertinimas pagal IRI metodiką – vidutinė (nelygumas pagal tarptautinį nelygumo indeksą IRI 5,5 – 7,0). Dangos paviršius - žvyras.



**Pav. 6.59** Plotumų g.

Gatvės būklės įvertinimas pagal IRI metodiką – vidutinė (nelygumas pagal tarptautinį nelygumo indeksą IRI 5,5 – 7,0). Dangos paviršius - žvyras ir smulkinto asfalto skalda.



**Pav. 6.60** Plukių g.

Gatvės būklės įvertinimas pagal IRI metodiką – labai gera (nelygumas pagal tarptautinį nelygumo indeksą IRI <4). Dangos paviršius – frezuoto asfalto sluoksnis ir atliktas viengubas paviršiaus apdorojimas bitumine emulsija, paskleidžiant dolomitinę skaldele.



**Pav. 6.61** Priemiesčio g.

Gatvės būklės įvertinimas pagal IRI metodiką – patenkinama (nelygumas pagal tarptautinį nelygumo indeksą IRI 7,0 – 9,0). Dangos paviršius - žvyras ir smulkinto asfalto skalda.



**Pav. 6.62** Purienų g.

Gatvės būklės įvertinimas pagal IRI metodiką – labai gera (nelygumas pagal tarptautinį nelygumo indeksą IRI <4). Dangos paviršius – frezuoto asfalto sluoksnis ir atliktas viengubas paviršiaus apdorojimas bitumine emulsija, paskleidžiant dolomitinę skaldele.



**Pav. 6.63** Pušaloto g.

Gatvės būklės įvertinimas pagal IRI metodiką – gera (nelygumas pagal tarptautinį nelygumo indeksą IRI 4,0 – 5,5). Dangos paviršius – frezuoto asfalto sluoksnis ir atliktas viengubas paviršiaus apdorojimas bitumine emulsija, paskleidžiant dolomitinę skaldele.



**Pav. 6.64** Putinų g.

Gatvės būklės įvertinimas pagal IRI metodiką – labai gera (nelygumas pagal tarptautinį nelygumo indeksą IRI <4). Dangos paviršius – frezuoto asfalto sluoksnis ir atliktas viengubas paviršiaus apdorojimas bitumine emulsija, paskleidžiant dolomitinę skaldele.



**Pav. 6.65** Ramunių skg.

Gatvės būklės įvertinimas pagal IRI metodiką – labai gera (nelygumas pagal tarptautinį nelygumo indeksą IRI <4). Dangos paviršius – frezuoto asfalto sluoksnis ir atliktas viengubas paviršiaus apdorojimas bitumine emulsija, paskleidžiant dolomitinę skaldele.



**Pav. 6.66** Rasos g.

Gatvės būklės įvertinimas pagal IRI metodiką – gera (nelygumas pagal tarptautinį nelygumo indeksą IRI 4,0 – 5,5). Dangos paviršius - žvyras.



**Pav. 6.67** Rėklių g.

Gatvės būklės įvertinimas pagal IRI metodiką – vidutinė (nelygumas pagal tarptautinį nelygumo indeksą IRI 5,5 – 7,0). Dangos paviršius - žvyras.



**Pav. 6.68** Samanynės g.

Gatvės būklės įvertinimas pagal IRI metodiką – patenkinama (nelygumas pagal tarptautinį nelygumo indeksą IRI 7,0 – 9,0). Dangos paviršius – frezuoto asfalto sluoksnis ir atliktas viengubas paviršiaus apdorojimas bitumine emulsija, paskleidžiant dolomitinę skaldele (*pastaba: dangos paviršius baigia susidėvėti*).



**Pav. 6.69** Saulėtekio g.

Gatvės būklės įvertinimas pagal IRI metodiką – labai gera (nelygumas pagal tarptautinį nelygumo indeksą IRI <4). Dangos paviršius – senas frezuoto asfalto sluoksnis taisytas karštu asfaltu, gatvei nėra įrengti tinkami pagrindai kaip asfaltuotai gatvei.



**Pav. 6.70** Siesrauto g.

Gatvės būklės įvertinimas pagal IRI metodiką – gera (nelygumas pagal tarptautinį nelygumo indeksą IRI 4,0 – 5,5). Dangos paviršius - žvyras ir smulkinto asfalto skalda.



**Pav. 6.71** Skynimų g.

Gatvės būklės įvertinimas pagal IRI metodiką – labai gera (nelygumas pagal tarptautinį nelygumo indeksą IRI <4). Dangos paviršius – frezuoto asfalto sluoksnis ir atliktas viengubas paviršiaus apdorojimas bitumine emulsija, paskleidžiant dolomitinę skaldele.



**Pav. 6.72** Sodininkų g.

Gatvės būklės įvertinimas pagal IRI metodiką – bloga (nelygumas pagal tarptautinį nelygumo indeksą IRI 9,0 – 13,0). Dangos paviršius – frezuoto asfalto sluoksnis.



**Pav. 6.73** Sodininkų skg.

Gatvės būklės įvertinimas pagal IRI metodiką – labai gera (nelygumas pagal tarptautinį nelygumo indeksą IRI <4 ). Dangos paviršius – žvyras.



**Pav. 6.74** Spartuolių g.

Gatvės būklės įvertinimas pagal IRI metodiką – bloga (nelygumas pagal tarptautinį nelygumo indeksą IRI 9,0 – 13,0). Dangos paviršius – frezuoto asfalto sluoksnis ir atliktas viengubas paviršiaus apdorojimas bitumine emulsija, paskleidžiant dolomitinę skaldele. *Pastaba: danga susidėvėjusi*



**Pav. 6.75** Spaustuvės g.

Gatvės būklės įvertinimas pagal IRI metodiką – gera (nelygumas pagal tarptautinį nelygumo indeksą IRI 4,0 – 5,5). Dangos paviršius - žvyras.



**Pav. 6.76** Stetiškių g.

Gatvės būklės įvertinimas pagal IRI metodiką – vidutinė (nelygumas pagal tarptautinį nelygumo indeksą IRI 5,5 – 7,0). Dangos paviršius - žvyras.



**Pav. 6.77** Stiklių g.

250 m gatvės atkarpoje dangos paviršius – frezuoto asfalto sluoksnis ir atliktas viengubas paviršiaus apdorojimas bitumine emulsija, paskleidžiant dolomitinę skaldelę. Likusioje dalyje (~720 m) dangos paviršius - žvyras ir nestabilus gruntas. Šios gatvės dalies būklės įvertinimas pagal IRI metodiką – labai bloga (nelygumas pagal tarptautinį nelygumo indeksą IRI > 13,0). Tolesnėje analizėje nagrinėjama neįrengta dalis.



**Pav. 6.78** Sūkurio g.

Gatvės būklės įvertinimas pagal IRI metodiką – patenkinama (nelygumas pagal tarptautinį nelygumo indeksą IRI 7,0 - 9,0). Dangos paviršius - žvyras.



**Pav. 6.79** Sūkurio skg.

Gatvės būklės įvertinimas pagal IRI metodiką – vidutinė (nelygumas pagal tarptautinį nelygumo indeksą IRI 5,5 – 7,0). Dangos paviršius - žvyras.



**Pav. 6.80** Svalios g.

Gatvės būklės įvertinimas pagal IRI metodiką – bloga (nelygumas pagal tarptautinį nelygumo indeksą IRI 9,0 – 13,0). Dangos paviršius - žvyras.



**Pav. 6.81** Svirnupio g.

Gatvės būklės įvertinimas pagal IRI metodiką – gera (nelygumas pagal tarptautinį nelygumo indeksą IRI 4,0 – 5,5). Dangos paviršius – frezuoto asfalto sluoksnis ir atliktas viengubas paviršiaus apdorojimas bitumine emulsija, paskleidžiant dolomitinę skaldele.



**Pav. 6.82** Šermuto g.

Gatvės būklės įvertinimas pagal IRI metodiką – gera (nelygumas pagal tarptautinį nelygumo indeksą IRI 4,0 – 5,5). Dangos paviršius – frezuoto asfalto sluoksnis ir atliktas viengubas paviršiaus apdorojimas bitumine emulsija, paskleidžiant dolomitinę skaldele.



**Pav. 6.83** Švylių g.

Gatvės būklės įvertinimas pagal IRI metodiką – patenkinama (nelygumas pagal tarptautinį nelygumo indeksą IRI 7,0 – 9,0). Dangos paviršius - žvyras.



**Pav. 6.84** Švyturio g.

Gatvės būklės įvertinimas pagal IRI metodiką – vidutinė (nelygumas pagal tarptautinį nelygumo indeksą IRI 5,5 – 7,0). Dangos paviršius - žvyras.



**Pav. 6.85** Tomo Vidugirio g.

Gatvės būklės įvertinimas pagal IRI metodiką – labai gera (nelygumas pagal tarptautinį nelygumo indeksą IRI <4). Dangos paviršius – frezuoto asfalto sluoksnis ir atliktas viengubas paviršiaus apdorojimas bitumine emulsija, paskleidžiant dolomitinę skaldele (*pastaba: Panevėžio m. savivaldybei priklauso gatvės dalis iki šlagbaumo*).



**Pav. 6.86** Tutiškių g.

Gatvės būklės įvertinimas pagal IRI metodiką – gera (nelygumas pagal tarptautinį nelygumo indeksą IRI 4,0 – 5,5). Dangos paviršius - žvyras.



**Pav. 6.87** Ulonų g.

Gatvės būklės įvertinimas pagal IRI metodiką – labai gera (nelygumas pagal tarptautinį nelygumo indeksą IRI <4). Dangos paviršius – frezuoto asfalto sluoksnis ir atliktas viengubas paviršiaus apdorojimas bitumine emulsija, paskleidžiant dolomitinę skaldele .



**Pav. 6.88** Uliūnų g.

Gatvės būklės įvertinimas pagal IRI metodiką – gera (nelygumas pagal tarptautinį nelygumo indeksą IRI 4,0 – 5,5). Dangos paviršius - žvyras ir smulkinto asfalto skalda.



**Pav. 6.89** Upės g.

Gatvės būklės įvertinimas pagal IRI metodiką – gera (nelygumas pagal tarptautinį nelygumo indeksą IRI 4,0 – 5,5). Dangos paviršius – frezuoto asfalto sluoksnis ir atliktas viengubas paviršiaus apdorojimas bitumine emulsija, paskleidžiant dolomitinę skaldele.



**Pav. 6.90** Urėdijos g.

Gatvės būklės įvertinimas pagal IRI metodiką – labai bloga (nelygumas pagal tarptautinį nelygumo indeksą IRI > 13,0). Dangos paviršius - žvyras.



**Pav. 6.91** Vadoklių g.

Gatvės būklės įvertinimas pagal IRI metodiką – vidutinė (nelygumas pagal tarptautinį nelygumo indeksą IRI 5,5 – 7,0). Dangos paviršius - žvyras.



**Pav. 6.92** Vaišvilčių g.

Gatvės būklės įvertinimas pagal IRI metodiką – patenkinama (nelygumas pagal tarptautinį nelygumo indeksą IRI 7,0 – 9,0). Dangos paviršius - žvyras ir smulkinto asfalto skalda.



**Pav. 6.93** Vaivadėlių g.

Gatvės būklės įvertinimas pagal IRI metodiką – patenkinama (nelygumas pagal tarptautinį nelygumo indeksą IRI 7,0 – 9,0). Dangos paviršius - žvyras.



**Pav. 6.94** Vakario g.

Gatvės būklės įvertinimas pagal IRI metodiką – vidutinė (nelygumas pagal tarptautinį nelygumo indeksą IRI 5,5 – 7,0). Dangos paviršius - žvyras.



**Pav. 6.95** Vėjo g.

Gatvės būklės įvertinimas pagal IRI metodiką – bloga (nelygumas pagal tarptautinį nelygumo indeksą IRI 9,0 – 13,0). Dangos paviršius - žvyras.



**Pav. 6.96** Versmės g.

Gatvės būklės įvertinimas pagal IRI metodiką – bloga (nelygumas pagal tarptautinį nelygumo indeksą IRI 9,0 – 13,0). Dangos paviršius - žvyras.



**Pav. 6.97** Viensėdžių g.

Gatvės būklės įvertinimas pagal IRI metodiką – vidutinė (nelygumas pagal tarptautinį nelygumo indeksą IRI – 5,5 – 7,0). Dangos paviršius - žvyras.



**Pav. 6.98** Viktorinės g.

Gatvės būklės įvertinimas pagal IRI metodiką – vidutinė (nelygumas pagal tarptautinį nelygumo indeksą IRI 5,5 – 7,0). Dangos paviršius - žvyras.



**Pav. 6.99** Vilkiškio g.

Gatvės būklės įvertinimas pagal IRI metodiką – labai bloga (nelygumas pagal tarptautinį nelygumo indeksą IRI >13,0). Dangos paviršius - žvyras ir nestabilus gruntas.



**Pav. 6.100** Vilkupio g.

Gatvės būklės įvertinimas pagal IRI metodiką – labai gera (nelygumas pagal tarptautinį nelygumo indeksą IRI <4). Dangos paviršius – frezuoto asfalto sluoksnis ir atliktas viengubas paviršiaus apdorojimas bitumine emulsija, paskleidžiant dolomitinę skaldele.



**Pav. 6.101** Vynupės g.

Gatvės būklės įvertinimas pagal IRI metodiką – bloga (nelygumas pagal tarptautinį nelygumo indeksą IRI 9,0 – 13,0). Dangos paviršius - žvyras.



**Pav. 6.102** Vyšnių g.

Gatvės būklės įvertinimas pagal IRI metodiką – vidutinė (nelygumas pagal tarptautinį nelygumo indeksą IRI 5,5 – 7,0). Dangos paviršius - žvyras.



**Pav. 6.103** Zūbiškių g.

Gatvės būklės įvertinimas pagal IRI metodiką – vidutinė (nelygumas pagal tarptautinį nelygumo indeksą IRI 5,5 – 7,0). Dangos paviršius – 70% asfaltuotino ruožo - žvyras.



**Pav. 6.104** Žiburėlio g.

Gatvės būklės įvertinimas pagal IRI metodiką – patenkinama (nelygumas pagal tarptautinį nelygumo indeksą IRI 7,0 – 9,0). Dangos paviršius – 70% asfaltuotino ruožo - frezuoto asfalto sluoksnis ir atliktas viengubas paviršiaus apdorojimas bitumine emulsija, paskleidžiant dolomitinę skaldele (*danga – susidėvėjusi*); likusi ruožo dalis - žvyras.



**Pav. 6.105** Žiedo g.

Gatvės būklės įvertinimas pagal IRI metodiką – bloga (nelygumas pagal tarptautinį nelygumo indeksą IRI 9,0 – 13,0). Dangos paviršius - žvyras.



**Pav. 6.106** Žygeivių g.

Gatvės būklės įvertinimas pagal IRI metodiką – labai gera (nelygumas pagal tarptautinį nelygumo indeksą IRI <4). Dangos paviršius – frezuoto asfalto sluoksnis ir atliktas viengubas paviršiaus apdorojimas bitumine emulsija, paskleidžiant dolomitinę skaldele.

Pažymėtina, kad gatvės dangos būklė taip pat vertinama nustatant gatvės parengtumą asfaltavimui. Gatvėms, kurių esama danga gali didžiąja dalimi tarnauti kaip pagrindas, suteikiamas aukštesnis balas (žr. 9 skyrelį).

## 7. Vandens nuvedimo ir surinkimo sistemos būklė

Ažuolytės g., Gumbės g., Kalnelio g., Viensėdžių g. įrengtos vandens nuvedimo ir surinkimo sistemos<sup>6</sup>.

Yra daug gatvių, šalia kurių suformuoti grioviai, ir jų pakanka vandens nuvedimui, t. y. asfaltuojant šias gatves nereikalinga rengti atskirą vandens nuvedimo ir surinkimo sistemą.

Dalyje gatvių bendrojo plano sprendiniuose (vandentvarkos inžinerinės infrastruktūros brėžinyje) planuojama rengti vandens nuvedimo sistemas, tačiau daugumoje gatvių vandens nuvedimo sistemų nėra ir artimoje ateityje jų neplanuojama įrengti.

Vandens nuvedimo ir surinkimo sistemos situacija pateikiama 7.1 lentelėje.

**lentelė. 7.1** Vandens nuvedimo ir surinkimo sistemos situacija nagrinėjamose gatvėse.

Gatvė	Vandens nuvedimo ir surinkimo sistemos poreikis
Ainių g.	Nėra ir reikia
Alyvų skg.	Nėra ir reikia
Alkupio g.	Nėra ir reikia
Amerikos g.	Pakanka esamų griovių
Ažuolytės g.	Yra įrengta
B. Sruogos g.	Nėra ir reikia
Bajoriškių g.	Pakanka esamų griovių
Baltijos g.	Nėra ir reikia
Barklainių g.	Pakanka esamų griovių
Bendrijų g.	Reikia ir planuojama
Berniūnų g.	Pakanka esamų griovių
Bičių g.	Nėra ir reikia

<sup>6</sup> Kai kurių nagrinėjamų gatvių atskirose atkarpose yra vandens nuvedimo sistemos (pvz. Plukių g., Sodininkų g., Ulonų g., Rėklių g.). Likusiose šių gatvių atkarpose pakanka esamų griovių.

Gatvė	Vandens nuvedimo ir surinkimo sistemos poreikis
Bityno g.	Reikia ir planuojama
Bobkalnio g.	Pakanka esamų griovių
Daukniūnų g.	Nėra ir reikia
Daumėnų g.	Pakanka esamų griovių
Dubogirio g.	Pakanka esamų griovių
Gamtininkų skg.	Pakanka esamų griovių
Garažų g.	Reikia ir planuojama
Garšvių g.	Pakanka esamų griovių
Girelės g.	Pakanka esamų griovių
Gluosnių g.	Nėra ir reikia
Gumbės g.	Yra įrengta
Įmonių g.	Pakanka esamų griovių
Įstro g.	Nėra ir reikia
J. Janonio g.	Pakanka esamų griovių
J. Lindės-Dobilo g.	Nėra ir reikia
Jazminių g.	Nėra ir reikia
Kaimynų g.	Pakanka esamų griovių
Kalnelio g.	Yra įrengta
Kalno g.	Nėra ir reikia
Kauno g.	Nėra ir reikia
Kazio Naruševičiaus g.	Pakanka esamų griovių
Keramikų g.	Pakanka esamų griovių
Kibiškio g.	Nėra ir reikia
Kirkūnų g.	Reikia ir planuojama
Klevų g.	Pakanka esamų griovių
Kurorto g.	Pakanka esamų griovių
Liekupio g.	Pakanka esamų griovių
Lituanikos g.	Pakanka esamų griovių
M. Daukšos g.	Pakanka esamų griovių
Mairūnų g.	Pakanka esamų griovių
Matininkų g.	Pakanka esamų griovių
Mažoji Gamtininkų g.	Nėra ir reikia
Medeinos g.	Pakanka esamų griovių
Mėnulio g.	Pakanka esamų griovių
Nausodės g.	Pakanka esamų griovių
Navadolio g.	Nėra ir reikia
Neringos g.	Nėra ir reikia
Nevėžininkų g.	Nėra ir reikia
Pagojo g.	Pakanka esamų griovių
Papušių g.	Pakanka esamų griovių
Pašilių g.	Nėra ir reikia
Paveščių g.	Nėra ir reikia
Perkūno g.	Nėra ir reikia
Pilkapių g.	Pakanka esamų griovių
Piniavos g.	Reikia ir planuojama
Piniavos skg.	Pakanka esamų griovių
Plotumų g.	Reikia ir planuojama
Plukių g.	Pakanka esamų griovių
Priemiesčio g.	Nėra ir reikia

Gatvė	Vandens nuvedimo ir surinkimo sistemos poreikis
Purienu g.	Pakanka esamų griovių
Pušaloto g.	Nėra ir reikia
Putinų g.	Nėra ir reikia
Ramunių skg.	Pakanka esamų griovių
Rasos g.	Nėra ir reikia
Rėklių g.	Pakanka esamų griovių
Samanyinės g.	Pakanka esamų griovių
Saulėtekio g.	Pakanka esamų griovių
Siesrauto g.	Pakanka esamų griovių
Skynimų g.	Pakanka esamų griovių
Sodininkų g.	Pakanka esamų griovių
Sodininkų skg.	Pakanka esamų griovių
Spartuolių g.	Pakanka esamų griovių
Spaustuvės g.	Pakanka esamų griovių
Stetiškių g.	Pakanka esamų griovių
Stiklių g.	Pakanka esamų griovių
Sūkurių g.	Pakanka esamų griovių
Sūkurių skg.	Nėra ir reikia
Svalios g.	Nėra ir reikia
Svirnupio g.	Pakanka esamų griovių
Šermuto g.	Nėra ir reikia
Švylių g.	Pakanka esamų griovių
Švyturio g.	Nėra ir reikia
Tomo Vidugirio g.	Pakanka esamų griovių
Tutiškių g.	Nėra ir reikia
Ulonų g.	Pakanka esamų griovių
Uliūnų g.	Pakanka esamų griovių
Upės g.	Pakanka esamų griovių
Urėdijos g.	Pakanka esamų griovių
Vadoklių g.	Pakanka esamų griovių
Vaišvilčių g.	Pakanka esamų griovių
Vaivadėlių g.	Nėra ir reikia
Vakario g.	Pakanka esamų griovių
Vėjo g.	Pakanka esamų griovių
Versmės g.	Pakanka esamų griovių
Viensėdžių g.	Yra įrengta
Viktorinės g.	Pakanka esamų griovių
Vilkiškio g.	Pakanka esamų griovių
Vilkupio g.	Pakanka esamų griovių
Vynupės g.	Pakanka esamų griovių
Vyšnių g.	Nėra ir reikia
Zūbiškių g.	Pakanka esamų griovių
Žiburėlio g.	Nėra ir reikia
Žiedo g.	Nėra ir reikia
Žygeivių g.	Pakanka esamų griovių

*Šaltinis: sudaryta studijos rengėjų*

## 8. Aptarnaujamų namų skaičius

Panevėžio mieste kai kurios gatvės aptarnauja ne tik betarpiškai įsijungiančias gatves, bet ir dideles gretimas teritorijas, kuriose susiformavę ar formuojasi gyvenamųjų namų kvartalai. Turi būti vertinama gatvės paskirtis ir svarba, atsižvelgiant į aptarnaujamą namų skaičių įvertinant ne tik prie nagrinėjamos gatvės esančius, bet ir prie surenkamų gatvių esančius ir planuojamus statyti namus. Siūlomas kriterijus – teritorijoje, kurią aptarnauja gatvė, gyvenamųjų namų bei suteiktų adresų skaičius. Aptarnaujamų namų ir suteiktų adresų skaičius apskaičiuotas pagal [www.regia.lt](http://www.regia.lt) informaciją ir pateikiamas 8.1 lentelėje.

**lentelė. 8.1** Teritorijoje, kurią aptarnauja gatvė, gyvenamųjų namų ir suteiktų adresų skaičius

Gatvės pavadinimas	Namų ir suteiktų adresų sk. nuo - iki
Ainių g.	11 - 20
Alyvų skg.	11 – 20
Alkupio g.	31 - 40
Amerikos g.	21 – 30
Ažuolytės g.	21 – 30
B. Sruogos g.	31 – 40
Bajoriškių g.	41 – 60
Baltijos g.	21 – 30
Barklainių g.	81 – 100
Bendrijų g.	151 – 200
Berniūnų g.	41 – 60
Bičių g.	0 – 10
Bityno g.	0 – 10
Bobkalnio g.	11 – 20
Daukniūnų g.	0 – 10
Daumėnų g.	11-20
Dubogirio g.	31 – 40
Gamtininkų skg.	11-20
Garažų g.	0 – 10
Garšvių g.	81 - 100
Girelės g.	41 – 60
Gluosnių g.	31 – 40
Gumbės g.	31 – 40
Įmonių g.	31 – 40
Įstro g.	31 – 40
J. Janonio g.	101 – 150
J. Lindės-Dobilo g.	101 – 150
Jazminų g.	41 - 60
Kaimynų g.	0 – 10
Kalnelio g.	31 – 40
Kalno g.	0 – 10
Kauno g.	0 – 10
Kazio Naruševičiaus g.	101 – 150
Keramikų g.	21 – 30
Kibiškio g.	11 - 20
Kirkūnų g.	0 – 10
Klevų g.	0 – 10

<b>Gatvės pavadinimas</b>	<b>Namų ir suteiktų adresų sk. nuo - iki</b>
Kurorto g.	0 – 10
Liekupio g.	31 – 40
Lituanikos g.	31 – 40
M. Daukšos g.	0 – 10
Mairūnų g.	0 – 10
Matininkų g.	201 – 300
Mažoji Gamtininkų g.	21 – 30
Medeinos g.	0 – 10
Mėnulio g.	41 – 60
Nausodės g.	0 – 10
Navadolio g.	11 – 20
Neringos g.	11 – 20
Nevėžininkų g.	11 – 20
Pagojo g.	11 - 20
Papušių g.	21 – 30
Pašilių g.	11 – 20
Pavešečių g.	11 - 20
Perkūno g.	11 – 20
Pilkapių g.	11 – 20
Piniavos g.	21 – 30
Piniavos skg.	11 – 20
Plotumų g.	21 – 30
Plukių g.	41 – 60
Priemiesčio g.	21 – 30
Purienų g.	61 – 80
Pušaloto g.	0 - 10
Putinų g.	0 - 10
Ramunių skg.	21 – 30
Rasos g.	11 – 20
Rėklių g.	>300
Samanyinės g.	11 - 20
Saulėtekio g.	61 – 80
Siesrauto g.	41 – 60
Skynimų g.	0 – 10
Sodininkų g.	21 – 30
Sodininkų skg.	41 – 60
Spartuolių g.	11 - 20
Spaustuvės g.	41 – 60
Stetiškių g.	151 – 200
Stiklių g.	0 - 10
Sūkurio g.	61 – 80
Sūkurio skg.	0 – 10
Svalios g.	11 – 20
Svirnupio g.	11 – 20
Šermuto g.	31 - 40
Švylių g.	0 – 10
Švyturio g.	0 – 10
Tomo Vidugirio g.	21 – 30
Tutiškių g.	0 – 10
Ulonų g.	21 – 30

Gatvės pavadinimas	Namų ir suteiktų adresų sk. nuo - iki
Uliūnų g.	11 – 20
Upės g.	61 – 80
Urėdijos g.	0 – 10
Vadoklių g.	101 – 150
Vaišvilčių g.	11 – 20
Vaivadėlių g.	0 – 10
Vakario g.	11 – 20
Vėjo g.	11 – 20
Versmės g.	11 – 20
Viensėdžių g.	41 -60
Viktorinės g.	0 – 20
Vilkiškio g.	0 – 20
Vilktupio g.	21 – 40
Vynupės g.	0 – 10
Vyšnių g.	21 – 30
Zūbiškių g.	11 – 20
Žiburėlio g.	21 – 30
Žiedo g.	21 – 30
Žygeivių g.	11 - 20

*Šaltinis: sudaryta studijos rengėjų*

Iš lentelės matome, kad kai kurios gatvės (Bendrijų g., Matininkų g., Rėklių g., Stetiškių g.) aptarnauja didelį namų ir suteiktų adresų skaičių – 150 ir daugiau.

Akivaizdu, kad šis kriterijus yra svarbus įvertinant gatvės reikšmę, t. y. didelį skaičių namų ir suteiktų adresų aptarnaujančios gatvės turi gauti papildomus balus.

## 9. Parengtumo asfaltuoti gatvę lygis pagal vizualinės apžiūros duomenis ir galimybę rengti tinklus už važiuojamosios dalies

Vienas iš svarbių literatūroje nurodomų kriterijų – gatvės parengtumo asfaltavimui lygis. Atsižvelgiama į:

- esamų inžinerinių tinklų situaciją, t. y., ar įrengti tinklai (vandentiekis, kanalizacija, dujotiekis);
- gatvės plotį tarp raudonųjų linijų, t. y. įvertinama galimybė asfaltuoti gatvę pirmajame etape, o tinklus rengti numatytame inžineriniame koridoriuje už važiuojamosios dalies antrajame etape;
- galimybę panaudoti esamą žvyro dangos sluoksnį kaip pagrindo sluoksnį.

Parengtumo lygio įvertinimas pateiktas 9.1 lentelėje.

**lentelė. 9.1** Nagrinėjamų gatvių parengtumo asfaltuoti lygis pagal vizualinės apžiūros duomenis ir galimybę rengti tinklus už važiuojamosios dalies.

Gatvė	Vanden- tiekis	Kana- lizacija	Dujos	Galimybė rengti tinklus už važiuojamosios dalies	Konstrukcija
Ainių g.	Yra	Yra	Yra	-	nauja konstr.
Alyvų skg.	Yra	Yra	Yra	-	Yra galimybė panaudoti esamą

Gatvė	Vanden- tiekis	Kana- lizacija	Dujos	Galimybė rengti tinklus už važiuojamosios dalies	Konstrukcija
Alkupio g.	Nėra	Nėra	Nėra	Nėra	nauja konstr.
Amerikos g.	Yra	Yra	Yra	-	nauja konstr.
Ažuolytės g.	Yra	Yra	Yra	-	Yra galimybė panaudoti esamą
B. Sruogos g.	Yra	Yra	Yra	-	Yra galimybė panaudoti esamą
Bajoriškių g.	Yra	Yra	Yra	-	Yra galimybė panaudoti esamą
Baltijos g.	Yra	Yra	Yra	-	nauja konstr.
Barklainių g.	Yra	Yra	Yra	-	Yra galimybė panaudoti esamą
Bendrijų g.	Yra	Yra	Yra	-	Yra galimybė panaudoti esamą
Berniūnų g.	Nėra	Nėra	Nėra	yra	nauja konstr.
Bičių g.	Nėra	Nėra	Nėra	Nėra	nauja konstr.
Bityno g.	Nėra	Nėra	Yra	Nėra	nauja konstr.
Bobkainio g.	Yra	Yra	Yra	-	Yra galimybė panaudoti esamą
Daukniūnų g.	Yra	Yra	Nėra	Yra	nauja konstr.
Daumėnų g.	Yra	Yra	Yra	-	nauja konstr.
Dubogirio g.	Yra	Yra	Yra	-	Yra galimybė panaudoti esamą
Gamtininkų skg.	Yra	Yra	Yra	-	nauja konstr.
Garažų g.	Nėra	Yra	Nėra	yra	nauja konstr.
Garšvių g.	Nėra	Nėra	Yra	Yra	Yra galimybė panaudoti esamą
Girelės g.	Yra	Yra	Yra	-	nauja konstr.
Gluosnių g.	Yra	Yra	Yra	-	Yra galimybė panaudoti esamą
Gumbės g.	Yra	Yra	Yra	-	Yra galimybė panaudoti esamą
Įmonių g.	Yra	Yra	Nėra	Nėra	nauja konstr.
Įstro g.	Yra	Yra	Yra	-	nauja konstr.
J. Janonio g.	Yra	Yra	Nėra	Yra	Yra galimybė panaudoti esamą
J. Lindės-Dobilo g.	Yra	Yra	Yra	-	Yra galimybė panaudoti esamą
Jazminių g.	Yra	Yra	Yra	-	Yra galimybė panaudoti esamą
Kaimynų g.	Nėra	Nėra	Nėra	Nėra	nauja konstr.
Kalnelio g.	Yra	Yra	Yra	-	nauja konstr.
Kalno g.	Nėra	Nėra	Nėra	Nėra	nauja konstr.
Kauno g.	Yra	Yra	Yra	Yra	nauja konstr.
Kazio Naruševičiaus g.	Yra	Yra	Nėra	yra	Yra galimybė panaudoti esamą
Keramikų g.	Yra	Yra	Yra	-	Yra galimybė panaudoti esamą
Kibiškio g.	Yra	Yra	Yra	-	nauja konstr.
Kirkūnų g.	Nėra	Nėra	Nėra	Nėra	nauja konstr.
Klevų g.	Nėra	Nėra	Nėra	Yra	nauja konstr.
Kurorto g.	Yra	Yra	Nėra	Yra	nauja konstr.
Liekupio g.	Yra	Yra	Yra	-	Yra galimybė panaudoti esamą
Lituanikos g.	Yra	Yra	Yra	-	Yra galimybė panaudoti esamą
M. Daukšos g.	Yra	Yra	Yra	-	nauja konstr.
Mairūnų g.	Nėra	Nėra	Yra	Nėra	nauja konstr.
Matininkų g.	30% Yra	40 % Yra	Nėra	Yra	Yra galimybė panaudoti esamą

Gatvė	Vanden- tiekis	Kana- lizacija	Dujos	Galimybė rengti tinklus už važiuojamosios dalies	Konstrukcija
Mažoji Gamtininkų g.	Yra	Yra	Yra	-	nauja konstr.
Medeinos g.	Nėra	Nėra	50% Yra	yra	Yra galimybė panaudoti esamą
Mėnulio g.	Yra	Yra	Yra	-	nauja konstr.
Nausodės g.	Yra	Yra	Yra	-	nauja konstr.
Navadolio g.	Yra	Yra	Yra	-	nauja konstr.
Neringos g.	Yra	Yra	Yra	-	nauja konstr.
Nevėžininkų g.	Yra	Yra	Yra	-	Yra galimybė panaudoti esamą
Pagojo g.	Yra	Yra	Yra	-	Yra galimybė panaudoti esamą
Papušių g.	Yra	Yra	Yra	-	Yra galimybė panaudoti esamą
Pašilių g.	Yra	Yra	Yra	-	nauja konstr.
Pavešėčių g.	Yra	Yra	Yra	-	nauja konstr.
Perkūno g.	Yra	Yra	Nėra	Nėra	nauja konstr.
Pilkapių g.	Yra	Yra	Nėra	-	Yra galimybė panaudoti esamą
Piniavos g.	Yra	Yra	Yra	-	nauja konstr.
Piniavos skg.	Yra	Yra	Yra	-	nauja konstr.
Plotumų g.	Yra	Yra	Yra	-	nauja konstr.
Plukių g.	Yra	60% Yra	50% Yra	Yra	Yra galimybė panaudoti esamą
Priemiesčio g.	Yra	Yra	Nėra	Yra	nauja konstr.
Purienų g.	Yra	Yra	Yra	-	Yra galimybė panaudoti esamą
Pušaloto g.	Yra	Yra	Nėra	Nėra	nauja konstr.
Putinų g.	Yra	Yra	Yra	-	Yra galimybė panaudoti esamą
Ramunių skg.	Yra	Yra	Yra	-	Yra galimybė panaudoti esamą
Rasos g.	Yra	Yra	Yra	-	Yra galimybė panaudoti esamą
Rėklių g.	25% Yra	25% Yra	25% Yra	yra	Yra galimybė panaudoti esamą
Samanyinės g.	Yra	Yra	Yra	-	nauja konstr.
Saulėtekio g.	Yra	Yra	Yra	-	Yra galimybė panaudoti esamą
Siesrauto g.	Yra	Yra	Yra	-	Yra galimybė panaudoti esamą
Skynimų g.	Yra	50% Yra	50% Yra	yra	Yra galimybė panaudoti esamą
Sodininkų g.	Yra	Yra	Yra	-	nauja konstr.
Sodininkų skg.	Yra	Yra	Yra	-	Yra galimybė panaudoti esamą
Spartuolių g.	Yra	Yra	Nėra	Nėra	nauja konstr.
Spaustuvės g.	50% Yra	50% Yra	Yra	Nėra	nauja konstr.
Stetiškių g.	50% Yra	50% Yra	Yra	Yra	Yra galimybė panaudoti esamą
Stiklių g.	40% Yra	40% Yra	Yra	Yra	nauja konstr.
Sūkurio g.	Yra	Yra	Yra	-	nauja konstr.
Sūkurio skg.	Yra	Yra	50% Yra	Nėra	nauja konstr.
Svalios g.	Yra	Yra	Yra	-	nauja konstr.

Gatvė	Vanden- tiekis	Kana- lizacija	Dujos	Galimybė rengti tinklus už važiuojamosios dalies	Konstrukcija
Svirnupio g.	Yra	Yra	Yra	-	Yra galimybė panaudoti esamą
Šermuto g.	Nėra	Nėra	Nėra	Nėra	nauja konstr.
Švylių g.	Yra	Yra	Nėra	Yra	nauja konstr.
Švyturio g.	Yra	Yra	Yra	-	nauja konstr.
Tomo Vidugirio g.	40% Yra	40% Yra	Yra	yra	Yra galimybė panaudoti esamą
Tutiškių g.	Yra	50% Yra	Yra	Yra	nauja konstr.
Ulonų g.	Nėra	Yra	70% Yra	Yra	Yra galimybė panaudoti esamą
Uliūnų g.	Yra	Yra	Yra	-	Yra galimybė panaudoti esamą
Upės g.	Yra	Yra	Yra	-	Yra galimybė panaudoti esamą
Urėdijos g.	Nėra	Nėra	Nėra	Nėra	nauja konstr.
Vadoklių g.	25% Yra	25% Yra	Yra	yra	Yra galimybė panaudoti esamą
Vaišvilčių g.	Yra	Yra	Yra	-	nauja konstr.
Vaivadėlių g.	Yra	Yra	70% Yra	yra	nauja konstr.
Vakario g.	Yra	Yra	Yra	-	nauja konstr.
Vėjo g.	25% Yra	Nėra	80% Yra	yra	nauja konstr.
Versmės g.	Yra	Yra	Nėra	yra	nauja konstr.
Viensėdžių g.	Yra	Yra	Yra	-	Yra galimybė panaudoti esamą
Viktorinės g.	Yra	Yra	Nėra	Yra	nauja konstr.
Vilkiškio g.	Yra	Yra	Nėra	Nėra	nauja konstr.
Vilkupio g.	35% Yra	35% Yra	Yra	Yra	Yra galimybė panaudoti esamą
Vynupės g.	Nėra	Nėra	Nėra	Nėra	nauja konstr.
Vyšnių g.	Yra	Yra	Yra	-	nauja konstr.
Zūbiškių g.	Yra	Yra	Yra	-	Yra galimybė panaudoti esamą
Žiburėlio g.	Yra	50% Yra	50% Yra	Nėra	nauja konstr.
Žiedo g.	Yra	Yra	Yra	-	nauja konstr.
Žygeivių g.	Yra	Yra	Yra	-	Yra galimybė panaudoti esamą

*Šaltinis: sudaryta studijos rengėjų*

## 10. Gatvės kategorija

Pagal Statybos techninių reikalavimų reglamentą STR 2.06.04:2014 „Gatvės ir vietinės reikšmės keliai. Bendrieji reikalavimai“ susisiekimo tinklą sudaro: motorizuoto eismo gatvės ir keliai (A, B, C, D kategorijos), nemotorizuoto susisiekimo gatvės (E, F kategorijos), takai, šaligatviai, įvairių tipų eismo zonos ir aikštės.

Gatvių klasifikavimo kriterijus prioritetų lentelėje sudarytas, remiantis duomenimis iš Panevėžio miesto bendrojo plano. Kuo aukštesnė gatvės kategorija, tuo prioritetinėje balų lentelėje jai atitenka didesnis balas.

Susisiekimo linijų klasifikacija nurodyta 10.1 lentelėje.

lentelė. 10.1 Susisiekimo linijų klasifikacija

Grupės	Kategorijos	Indeksas	Pagrindinė paskirtis
Motorizuoto eismo	Greito eismo gatvės	A	Miesto ilgi ir pastovūs transporto ryšiai bei ryšiai su užmiesčio svarbiausiais keliais. Tranzitinis eismas.
	Pagrindinės gatvės	B	Susisiekimas tarp miesto funkcinių zonų, rajonų, centrų, didžiųjų transporto stočių. Ryšiai su užmiesčio keliais.
	Aptarnaujančios gatvės	C1, C2	Miesto plano funkcinės ir kompozicinės ašys. Pagrindinės keleivių viešojo susisiekimo linijos. Miesto vidaus transporto ryšiai.
	Pagalbinės gatvės	D	Lokalinės funkcinės ir kompozicinės ašys. Srautų paskirstymas į smulkias teritorijas, privažiavimai prie atskirų statinių ir kitų objektų.
Papildoma gatvių klasifikacija			
Pagrindinė klasifikacija	Papildomos klasifikacijos indeksas	Pavadinimas	Paskirtis ir funkcijos
D1	D1-1	Viešojo susisiekimo gatvė	Viešojo transporto eismui. Prireikus, galimas aptarnaujančio, specialiojo ar šių gatvių gyventojų transporto priemonių ribotas eismas ir statymas.
	D1-2	Ramaus eismo gatvė	Mišriam pėsčiųjų, dviratininkų ir šios zonos gyventojų lengvųjų automobilių eismui su greičio apribojimo ženklais, specialia inžinerine įranga ir kitais būdais. Prireikus, galimas viešojo keleivinio, aptarnaujančiojo transporto priemonių eismas. Leistinas transporto priemonių statymas.
D(2)	D2-5	Paskirstomoji gatvė	Lengvųjų automobilių ir pėsčiųjų eismui susiformavusiose gyvenamosiose teritorijose, užstatytose vienučiais ir dvibučiais gyvenamaisiais pastatais, mėgėjiško sodo teritorijose, senamiesčiuose.
	D2-6	Riboto transporto eismo gatvė	Lengvųjų automobilių ir pėsčiųjų eismui susiformavusiose gyvenamosiose teritorijose, užstatytose vienučiais ir dvibučiais gyvenamaisiais pastatais, mėgėjiško sodo teritorijose, senamiesčiuose.
	D2-7	Privažiavimas	Privažiuoti prie mažiau nei 10 sklypų susiformavusiose gyvenamosiose teritorijose, užstatytose vienučiais ir dvibučiais gyvenamaisiais pastatais, mėgėjiško sodo teritorijose.

Šioje studijoje nagrinėjamos gatvės priklauso C1, C2, D1, D2 kategorijai.

Gatvių kategorijos pateiktos 10.2 lentelėje.

**lentelė. 10.2** Nagrinėjamų gatvių kategorijos

Gatvė	Gatvės kategorija
Ainių g.	D2
Alyvų skg.	D2
Alkupio g.	D2
Amerikos g.	D1
Ažuolytės g.	D2
B. Sruogos g.	D2
Bajoriškių g.	D2
Baltijos g.	D2
Barklainių g.	D2
Bendrijų g.	D1
Berniūnų g.	C2
Bičių g.	D2
Bityno g.	D2
Bobkalnio g.	D2
Daukniūnų g.	D2
Daumėnų g.	D1
Dubogirio g.	D2
Gamtininkų skg.	D2
Garažų g.	D2
Garšvių g.	C2
Girelės g.	D2
Gluosnių g.	D2
Gumbės g.	D2
Įmonių g.	D2
Įstro g.	D2
J. Janonio g.	D1
J. Lindės-Dobilo g.	D2
Jazminų g.	D2
Kaimynų g.	C2
Kalnelio g.	D2
Kalno g.	D2
Kauno g.	D2
Kazio Naruševičiaus g.	B2
Keramikų g.	D2
Kibiškio g.	D2
Kirkūnų g.	D1
Klevų g.	D1
Kurorto g.	D2
Liekupio g.	D2
Lituanikos g.	D2
M. Daukšos g.	D1
Mairūnų g.	D2

Gatvė	Gatvės kategorija
Matininkų g.	D1
Mažoji Gamtininkų g.	D2
Medeinos g.	D1
Mėnulio g.	D2
Nausodės g.	D2
Navadolio g.	D2
Neringos g.	D2
Nevėžininkų g.	D2
Pagojo g.	D2
Papušių g.	D2
Pašilių g.	D2
Paveščių g.	D2
Perkūno g.	D2
Pilkapių g.	D2
Piniavos g.	D2
Piniavos skg.	D2
Plotumų g.	D2
Plukių g.	D2
Priemiesčio g.	D2
Purienų g.	D2
Pušaloto g.	D2
Putinų g.	D2
Ramunių skg.	D2
Rasos g.	D2
Rėklių g.	D1
Samanynės g.	D2
Saulėtekio g.	D2
Siesrauto g.	D2
Skynimų g.	D2
Sodininkų g.	D2
Sodininkų skg.	D2
Spartuolių g.	D2
Spaustuvės g.	D2
Stetiškių g.	C2
Stiklių g.	D2
Sūkurio g.	D2
Sūkurio skg.	D2
Svalios g.	D2
Svirnupio g.	D2
Šermuto g.	D2
Švylių g.	D2
Švyturio g.	D2
Tomo Vidugirio g.	D2
Tutiškių g.	D2
Ulonų g.	D2

Gatvė	Gatvės kategorija
Uliūnų g.	D2
Upės g.	D2
Urėdijos g.	C1
Vadoklių g.	D1
Vaišvilčių g.	D2
Vaivadėlių g.	D2
Vakario g.	D2
Vėjo g.	D2
Versmės g.	D2
Viensėdžių g.	D2
Viktorinės g.	D2
Vilkiškio g.	D2
Vilktupio g.	D2
Vynupės g.	D2
Vyšnių g.	D2
Zūbiškių g.	D2
Žiburėlio g.	D2
Žiedo g.	C1
Žygeivių g.	D2

*Šaltinis: sudaryta studijos rengėjų remiantis Bendrojo plano sprendiniais*

## 11. Metodika kriterijų įvertinimui

Sudarytam kriterijų sąrašui būtina parengti metodiką, kuri leistų sudaryti planuojamų asfaltuoti gatvių prioritetų sąrašą. Kriterijams suteikiamas tam tikras balų skaičius ir pagal suminį balų skaičių sudaromas prioritetų sąrašas. Kriterijai suskirstomi pagal svarbą – svarbiausiems kriterijams suteikiamas didesnis maksimalus balų skaičius lyginant su mažiau svarbiais.

Suminį balų taiko Lietuvos automobilių kelių direkcija, planuodama valstybinės reikšmės kelių remontus [6]. Šioje studijoje kriterijai suskirstyti į dvi grupes:

Užsienio literatūroje kelio paskirtis ir eismo intensyvumas įvardijami kaip svarbiausi kriterijai.

Šioje studijoje svarbiausiems kriterijams priskirti du:

- eismo intensyvumas;
- teritorijoje, kurią aptarnauja gatvė, namų ir suteiktų adresų skaičius, atitinkantis kelio paskirties sampratą.

Šiems kriterijams nustatytas maksimalus 10 balų skaičius.

Antrai grupei priskirti likusieji kriterijai, kuriems suteiktas maksimalus 5 balų skaičius.

Kriterijai ir vertinimas balais pateiktas 11.1 lentelėje.

**lentelė. 11.1** Kriterijai ir jų vertinimas balais

Kriterijus	Kriterijaus vertinimas										
	0-20	21-40	41-60	61-80	81-110	111-140	141-170	171-200	201-230	>230	
Eismo intensyvumas, aut./parą	0-20	21-40	41-60	61-80	81-110	111-140	141-170	171-200	201-230	>230	
balų sk.	1	2	3	4	5	6	7	8	9	10	
Gatvės dangos būklė pagal IRI, m/km	0-4	4,1 -5,5	5,6-7	7,1-9	9,1-13	>13					
balų sk.	0	1	2	3	4	5					
Lankytini objektai, įmonės, verslo objektai, vnt.	0	1	2	3	4	≥5					
balų sk.	0	1	2	3	4	5					
Sueinančių gatvių skaičius, vnt.	0	1	2	3	4	≥5					
balų sk.	0	1	2	3	4	5					
Gatvės užstatymo tankis, namų sk. gatvės/km	0	1-20	21-40	41-70	71-100	>100					
balų sk.	0	1	2	3	4	5					
Užstatymo užbaigtumas, proc.	0 -19%	20%-39%	40%-59%	60%-79%	80%-89%	≥90%					
balų sk.	0	1	2	3	4	5					
Dviračių takas	Nėra	Yra dalyje gatvės arba už gatvės sklypo	Yra gatvės sklype								
balų sk.	0	2	5								
Teritorijoje, kurią aptarnauja gatvė, gyvenamųjų namų (įskaitant suteiktus adresus) skaičius	0-10	11-20	21-30	31-40	41-60	61-80	81-100	101-150	151-200	201-300	>300
balų sk.	0	1	2	3	4	5	6	7	8	9	10
Vandens surinkimo ir nuvedimo sistemos būklė	Nėra, neplanuojama, bet reikia	Reikia ir planuojama	Pakanka esamų griovių	Yra							
balų sk.	0	1	4	5							
Parengtumo asfaltuoti gatvę lygis pagal vizualinės apžiūros duomenis ir poreikį rengti tinklus po važiuojamąja dalimi	Tikslinga rengti tinklus po važiuojamąja dalimi	Galima rengti tinklus šalia važiuojamosios dalies, tačiau būtina rengti pilną gatvės konstrukciją	Esama žvyro danga didžiąja dalimi gali tarnauti kaip pagrindas ir yra inžinerinis koridorius tinklams								
balų sk.	0	2,5	5								
Gatvės kategorija	F	E	D2	D1	C2	C1					
balų sk.	0	1	2	3	4	5					

Šaltinis: sudaryta studijos rengėjų, suderinus su Panevėžio m. savivaldybės administracijos darbo grupe

Antrame šio darbo etape, atlikus žvyruotų gatvių eismo intensyvumo, dangos būklės tyrimus, nustatius gatvių svarbą pagal aptarnaujamų namų skaičių, išsiaiškinus esamus inžinerinius tinklus ir nustatius galimybę rengti juos už važiuojamosios dalies, taip pat kitus duomenis pagal vertinamus kriterijus, suskaičiuoti balai kiekvienai gatvei (žr. 11.2 lentelę).

**lentelė. 11.2** Nagrinėjimų gatvių balai pagal kriterijus

Nr.	Gatvė	Eismo intensyvumas	Gatvės dangos būklė	Lankytini objektai, įmonės, verslo objektai	Surenkamų g. sk.	Gatvės užstatymo tankis (namų sk./km)	Užstatymo užbaigtumas	Dviračių tako situacija	Teritorijoje, kurią aptarnauja gatvė, gyvenamųjų namų (adresų) skaičius	Vandens surinkimo sistemos situacija	Parengtumo asfaltuoti gatvę lygis pagal vizualinės apžiūros duomenis ir inžinerinių tinklų situaciją	Gatvės kategorija	Balų suma
1	Ainių g.	1	2	0	0	2	2	0	1	0	2,5	2	12,5
2	Alyvų skg.	1	0	0	0	3	4	0	1	0	5	2	16
3	Alkupio g.	1	5	0	1	0	0	0	3	0	0	2	12
4	Amerikos g.	10	3	0	1	0	4	0	2	4	2,5	3	29,5
5	Ažuolytės g.	1	1	0	1	4	5	0	2	5	5	2	26
6	B. Sruogos g.	5	0	0	1	4	5	0	3	0	5	2	25
7	Bajoriškių g.	1	2	0	1	4	4	0	4	4	5	2	27
8	Baltijos g.	3	2	0	1	3	4	0	2	0	2,5	2	19,5
9	Barklainių g.	3	0	0	3	3	4	0	6	4	5	2	30
10	Bendrijų g.	5	3	0	2	3	5	0	8	1	5	3	35
11	Berniūnų g.	3	2	0	0	4	4	0	4	4	2,5	4	27,5
12	Bičių g.	1	3	0	0	0	1	0	0	0	0	2	7
13	Bityno g.	1	5	0	1	1	0	0	0	1	0	2	11
14	Bobkainio g.	2	1	0	0	2	4	0	1	4	5	2	21
15	Daukniūnų g.	1	2	0	0	1	0	0	0	0	2,5	2	8,5
16	Daumėnų g.	2	2	0	1	3	5	0	1	4	2,5	3	23,5
17	Dubogirio g.	3	0	0	1	3	5	0	3	4	5	2	26
18	Gamtininkų skg.	1	2	0	1	3	5	0	1	4	2,5	2	21,5
19	Garažų g.	1	3	0	0	0	2	0	0	1	2,5	2	11,5
20	Garšvių g.	1	1	0	2	0	0	0	6	4	5	4	23
21	Girelės g.	6	1	0	0	3	5	0	4	4	2,5	2	27,5
22	Gluosnių g.	9	0	0	0	4	5	0	3	0	5	2	28
23	Gumbės g.	2	0	0	1	4	4	0	3	5	5	2	26
24	Įmonių g.	4	1	0	1	4	5	0	4	4	0	2	25
25	Įstro g.	6	3	0	1	0	5	0	2	0	2,5	2	21,5
26	J. Janonio g.	2	2	1	2	1	0	2	7	4	5	3	29
27	J. Lindės-Dobilo g.	5	0	0	0	4	5	0	7	0	5	2	28
28	Jazminių g.	5	0	0	2	5	5	0	4	0	5	2	28

Nr.	Gatvė	Eismo intensyvumas	Gatvės dangos būklė	Lankytini objektai, įmonės, verslo objektai	Surenkamų g. sk.	Gatvės užstatymo tankis (namų sk./km)	Užstatymo užbaigtumas	Dviračių tako situacija	Teritorijoje, kurią aptarnauja gatvė, gyvenamųjų namų (adresų) skaičius	Vandens surinkimo sistemos situacija	Parengtumo asfaltuoti gatvę lygis pagal vizualinės apžiūros duomenis ir inžinerinių tinklų situaciją	Gatvės kategorija	Balų suma
29	Kaimynų g.	2	2	0	0	1	0	0	0	4	0	4	13
30	Kalnelio g.	6	2	0	2	4	5	0	3	5	2,5	2	31,5
31	Kalno g.	1	4	0	0	5	1	0	0	0	0	2	13
32	Kauno g.	1	1	1	0	5	5	0	0	0	2,5	2	17,5
33	Kazio Naruševičiaus g.	5	2	4	2	1	1	0	7	4	5	5	36
34	Keramikų g.	2	0	0	1	3	3	0	2	4	5	2	22
35	Kibiškio g.	1	3	0	0	3	4	0	1	0	2,5	2	16,5
36	Kirkūnų g.	1	1	0	0	1	0	0	0	1	0	3	7
37	Klevų g.	1	1	0	1	1	0	0	0	4	2,5	3	13,5
38	Kurorto g.	1	4	0	0	2	0	0	0	4	2,5	2	15,5
39	Liekupio g.	1	0	0	2	2	2	0	3	4	5	2	21
40	Lituanikos g.	6	1	0	1	4	4	0	3	4	5	2	30
41	M. Daukšos g.	1	3	0	0	3	5	0	0	4	2,5	3	21,5
42	Mairūnų g.	1	1	0	0	3	2	0	0	4	0	2	13
43	Matininkų g.	10	2	3	3	1	1	0	9	4	5	3	41
44	Mažoji Gamtininkų g.	1	1	0	0	2	4	0	2	0	2,5	2	14,5
45	Medeinos g.	1	2	0	2	0	0	0	0	4	5	3	17
46	Mėnulio g.	4	1	0	0	3	5	0	4	4	2,5	2	25,5
47	Nausodės g.	1	3	0	0	3	5	0	0	4	2,5	2	20,5
48	Navadolio g.	4	5	0	1	1	2	0	1	0	5	2	21
49	Neringos g.	7	4	0	1	3	5	0	1	0	2,5	2	25,5
50	Nevėžininkų g.	1	1	0	0	2	2	0	1	0	5	2	14
51	Pagojo g.	2	0	0	0	3	4	0	1	4	5	2	21
52	Papušių g.	2	0	0	0	3	5	0	2	4	5	2	23
53	Pašilių g.	1	2	0	1	4	5	0	1	0	2,5	2	18,5
54	Pavešėčių g.	2	3	0	0	1	5	0	1	0	2,5	2	16,5
55	Perkūno g.	1	4	0	0	3	5	0	1	0	0	2	16
56	Pilkapių g.	1	0	0	0	1	0	0	1	4	5	2	14
57	Piniavos g.	4	2	0	1	3	2	0	2	1	2,5	2	19,5

Nr.	Gatvė	Eismo intensyvumas	Gatvės dangos būklė	Lankytini objektai, įmonės, verslo objektai	Surenkamų g. sk.	Gatvės užstatymo tankis (namų sk./km)	Užstatymo užbaigtumas	Dviračių tako situacija	Teritorijoje, kurią aptarnauja gatvė, gyvenamųjų namų (adresų) skaičius	Vandens surinkimo sistemos situacija	Parengtumo asfaltuoti gatvę lygis pagal vizualinės apžiūros duomenis ir inžinerinių tinklų situaciją	Gatvės kategorija	Balų suma
58	Piniavos skg.	1	2	1	0	2	5	0	1	4	2,5	2	20,5
59	Plotumų g.	4	2	0	4	2	4	0	2	1	2,5	2	23,5
60	Plukių g.	9	0	0	0	2	4	2	4	4	5	2	32
61	Priemiesčio g.	4	3	0	0	2	3	0	2	0	2,5	2	18,5
62	Purienų g.	5	0	0	1	5	5	0	5	4	5	2	32
63	Pušaloto g.	1	1	0	0	3	2	0	0	0	0	2	9
64	Putinų g.	1	0	0	0	3	3	0	0	0	5	2	14
65	Ramunių skg.	5	0	0	0	4	5	0	2	4	5	2	27
66	Rasos g.	3	1	0	0	3	2	0	1	0	5	2	17
67	Rėklių g.	5	2	3	1	1	2	0	9	4	5	3	35
68	Samanyinės g.	3	3	0	1	3	3	0	1	4	2,5	2	22,5
69	Saulėtekio g.	2	0	0	1	4	5	0	5	4	5	2	28
70	Siesrauto g.	4	1	0	1	3	5	0	4	4	5	2	29
71	Skynimų g.	1	0	0	1	1	1	0	0	4	5	2	15
72	Sodininkų g.	4	4	0	3	2	2	0	2	4	2,5	2	25,5
73	Sodininkų skg.	1	0	0	0	4	5	0	4	4	5	2	25
74	Spartuolių g.	2	4	0	0	4	5	0	1	4	0	2	22
75	Spaustuvės g.	1	1	0	4	1	3	0	4	4	0	2	20
76	Stetiškių g.	3	2	0	5	1	2	0	8	4	5	4	34
77	Stiklių g.	1	5	0	0	0	0	0	0	4	2,5	2	14,5
78	Sūkurio g.	4	3	0	2	2	3	0	5	4	2,5	2	27,5
79	Sūkurio skg.	7	2	0	0	3	4	0	0	0	0	2	18
80	Svalios g.	2	4	0	0	4	5	0	1	0	2,5	2	20,5
81	Svirnupio g.	2	1	0	0	3	5	0	1	4	5	2	23
82	Šermuto g.	4	1	0	0	3	5	0	3	0	0	2	18
83	Švylių g.	1	3	0	0	3	0	0	0	4	2,5	2	15,5
84	Švyturio g.	1	2	0	1	2	5	0	0	0	2,5	2	15,5
85	Tomo Vidugirio g.	1	0	0	1	2	2	0	0	4	5	2	17
86	Tutiškių g.	1	1	0	0	1	2	0	0	0	2,5	2	9,5
87	Ulonų g.	7	0	0	4	2	2	0	2	4	5	2	28

Nr.	Gatvė	Eismo intensyvumas	Gatvės dangos būklė	Lankytini objektai, įmonės, verslo objektai	Surenkamų g. sk.	Gatvės užstatymo tankis (namų sk./km)	Užstatymo užbaigtumas	Dviračių tako situacija	Teritorijoje, kurią aptarnauja gatvė, gyvenamųjų namų (adresų) skaičius	Vandens surinkimo sistemos situacija	Parengtumo asfaltuoti gatvę lygis pagal vizualinės apžiūros duomenis ir inžinerinių tinklų situaciją	Gatvės kategorija	Balų suma
88	Uliūnų g.	1	1	0	1	3	5	0	1	4	5	2	23
89	Upės g.	6	1	0	0	3	4	0	4	4	5	2	29
90	Urėdijos g.	1	5	0	0	1	2	0	0	4	0	5	18
91	Vadoklių g.	2	2	0	4	1	1	0	7	4	5	3	29
92	Vaišvilčių g.	2	3	0	0	2	4	0	1	4	2,5	2	20,5
93	Vaivadėlių g.	1	3	0	1	4	3	0	0	0	2,5	2	16,5
94	Vakario g.	2	2	0	0	3	5	0	1	4	2,5	2	21,5
95	Vėjo g.	1	4	0	1	1	3	0	1	4	2,5	2	19,5
96	Versmės g.	1	4	0	0	1	1	0	1	4	2,5	2	16,5
97	Viensėdžių g.	3	2	0	3	3	4	0	4	5	5	2	31
98	Viktorinės g.	1	2	0	0	1	0	0	0	4	2,5	2	12,5
99	Vilkiškio g.	1	5	0	0	0	0	0	0	4	0	2	12
100	Vilktupio g.	2	0	0	0	2	2	0	2	4	5	2	19
101	Vynupės g.	1	4	0	0	1	0	0	0	4	0	2	12
102	Vyšnių g.	5	2	0	1	4	5	0	2	0	2,5	2	23,5
103	Zūbiškių g.	3	2	0	3	3	5	0	1	4	5	2	28
104	Žiburėlio g.	2	3	0	0	3	4	0	2	0	0	2	16
105	Žiedo g.	2	4	1	0	4	4	0	2	0	2,5	5	24,5
106	Žygeivių g.	1	0	0	0	1	2	0	1	4	5	2	16

*Šaltinis: sudaryta studijos rengėjų*

## 11.1 Gatvių asfaltavimo prioritetinis sąrašas

Suskaičiavus kiekvieno kriterijaus balus, sudarytas prioritetų sąrašas eiliškumu nuo daugiausiai iki mažiausiai balų surinkusioms gatvėms:

- 1-a grupė: žvyro dangos gatvėms (dulkančioms), 11.3 lentelė;
- 2-a grupė: gatvėms, kuriose įrengtas paviršiaus apdorojimas dolomitine skaldele (nedulkančioms), 11.4 lentelė.

lentelė. 11.3 Gatvių su žvyro danga (dulkančioms) prioritetinis sąrašas

Eil. Nr.	Gatvė	Surinkta balų
1	Matininkų g.	41
2	Kazio Naruševičiaus g.	36
3	Rėklių g.	35
4	Bendrijų g.	35
5	Stetiškių g.	34
5	Kalnelio g.	31,5
6	Viensėdžių g.	31
7	Lituanikos g.	30
8	Amerikos g.	29,5
10-12	Siesrauto g.	29
10-12	Vadoklių g.	29
10-12	J. Janonio g.	29
13	Zūbiškių g.	28
14-15	Girelės g.	27,5
14-15	Sūkurio g.	27,5
16	Bajoriškių g.	27
17-18	Ažuolytės g.	26
17-18	Gumbės g.	26
19-20	Neringos g.	25,5
19-20	Sodininkų g.	25,5
21	Sodininkų skg.	25
22	Žiedo g.	24,5
23-25	Plotumų g.	23,5
23-25	Vyšnių g.	23,5
23-25	Daumėnų g.	23,5
26-27	Uliūnų g.	23
26-27	Garšvių g.	23
28-31	Gamtininkų skg.	21,5
28-31	M. Daukšos g.	21,5
28-31	Vakario g.	21,5
28-31	Įstro g.	21,5
32-33	Bobkalnio g.	21
32-33	Navadolio g.	21
34-37	Vaišvilčių g.	20,5
34-37	Nausodės g.	20,5
34-37	Svalios g.	20,5
34-37	Piniavos skg.	20,5
38	Spaustuvės g.	20
39	Piniavos g.	19,5

40-41	Vėjo g.	19,5
40-41	Baltijos g.	19,5
42-43	Priemiesčio g.	18,5
42-43	Pašilių g.	18,5
44-45	Sūkurio skg.	18
44-45	Urėdijos g.	18
46	Kauno g.	17,5
47-48	Rasos g.	17
47-48	Medeinos g.	17
49-52	Pavešečių g.	16,5
49-52	Kibiškio g.	16,5
49-52	Versmės g.	16,5
49-52	Vaivadėlių g.	16,5
53	Perkūno g.	16
54-56	Švylių g.	15,5
54-56	Švyturio g.	15,5
54-56	Kurorto g.	15,5
57-58	Mažoji Gamtininkų g.	14,5
57-58	Stiklių g.	14,5
59-60	Nevėžininkų g.	14
59-60	Pilkapių g.	14
61	Klevų g.	13,5
62-64	Kalno g.	13
62-64	Kaimynų g.	13
62-64	Mairūnų g.	13
65-66	Ainių g.	12,5
65-66	Viktorinės g.	12,5
67-69	Vynupės g.	12
67-69	Vilkiškio g.	12
67-69	Alkupio g.	12
70	Garažų g.	11,5
71	Bityno g.	11
72	Tutiškių g.	9,5
73	Daukniūnų g.	8,5
74-75	Kirkūnų g.	7
74-75	Bičių g.	7

*Šaltinis: sudaryta studijos rengėjų*

Iš lentelės matome, kad pagal surinktų balų skaičių:

- **daugiausiai balų surinko** ir prioritetinio sąrašo viršuje atsidūrė Matininkų g., Kazio Naruševičiaus g., Rėklių g., Bendrijų g., Stetiškių g., Kalnelio g., Viensėdžių g., Lituanikos g. (>30 balų). Šias gatves tikslinga asfaltuoti pirmiausiai.
- **didelį balų skaičių** (25-30 balų) surinko Amerikos g., Siesrauto g., Vadoklių g., J. Janonio g., Zūbiškių g., Girelės g., Sūkurio g., Bajoriškių g., Ažuolytės g., Gumbės g., Neringos g., Sodininkų g., Sodininkų skg.

Pažymėtina, kad sudarytas sąrašas turi būti nuolat atnaujinamas atsižvelgus į eismo intensyvumo pokyčius, pastacius naujus verslo objektus prie gatvių, vystomus gyvenamųjų namų kvartalus ir pan., taip pat kintant kriterijų reikšmingumui. Esant vienodam balų skaičiui visų pirma turėtų būti asfaltuojama ta gatvė, kurios būklė esamam momentui yra prasčiausia

2-os grupės – gatvių, kuriose atliktas buvo atliktas paviršiaus apdorojimas bitume emulsija – prioritetinis sąrašas pateiktas 11.4 lentelėje.

**lentelė. 11.4.** Gatvių, kuriose buvo atliktas paviršiaus apdorojimas bitume emulsija, asfaltavimo prioritetinis sąrašas

Eil. Nr.	Gatvė	Surinkta balų
1-2	Purienu g.	32
1-2	Plukių g.	32
3	Barklainių g.	30
4	Upės g.	29
5-9	Jazminių g.	28
5-9	Gluosnių g.	28
5-9	Ulonų g.	28
5-9	Saulėtekio g.	28
5-9	J. Lindės-Dobilo g.	28
10	Berniūnų g.	27,5
11	Ramunių skg.	27
12	Dubogirio g.	26
13	Mėnulio g.	25,5
14-15	B. Sruogos g.	25
14-15	Įmonių g.	25
16-17	Papušių g.	23
16-17	Svirnupio g.	23
18	Samanyinės g.	22,5
19-20	Keramikų g.	22
19-20	Spartuolių g.	22
21-22	Pagojo g.	21
21-22	Liekupio g.	21
23	Vilktupio g.	19
24	Šermuto g.	18
25	Tomo Vidugirio g.	17
26-28	Žygeivių g.	16
26-28	Alyvų skg.	16
26-28	Žiburėlio g.	16
29	Skynimų g.	15
30	Putinų g.	14
31	Pušaloto g.	9

*Šaltinis: sudaryta studijos rengėjų*

Šiose gatvėse, prieš priimant sprendimą įrengti asfalto dangą, tikslinga įvertinti esamą dangos susidėvėjimą bei įvertinti galimybę naujai įrengti paviršiaus apdorojimą<sup>7</sup>.

## 12. Sustambinti techniniai sprendiniai

Prioritetų sąrašo viršuje atsidūrusioms gatvėms pasiūlyti techniniai sprendiniai, geriausiai atitinkantys esamas sąlygas ir galimybes, kaip ekonomiškiausiu būdu įgyvendinti siekiamus tikslus. Siūloma rekonstravimą vykdyti etapais, t. y. pirmajame etape, kur yra galimybė, įrengti asfalto dangą, o papildomas priemonės – šaligatvius, dviračių takus ir pan. rengti antrajame etape. Taikant tokią strategiją, būtų galima efektyviai taikyti Lietuvos Respublikos susisiekimo ministro 2020-01-20 įsakymo Nr. 3-36 „Dėl Kelių priežiūros ir plėtros programos finansavimo lėšų vietinės reikšmės

<sup>7</sup> Taip pat rengti paviršiaus apdorojimą trūkstamosse nagrinėjamų gatvių atkarpose

keliams su žvyro danga asfaltuoti paskirstymo 2020 metais tvarkos aprašo“ nuostatas<sup>8</sup>. Bendrijų gatvės asfaltavimo finansavimui tikslinga panaudoti Kelių priežiūros ir plėtros programos rezervo sodininkų bendrijų gatvėms lėšas.

Siūlomi gatvių pločiai pateikti 12.1 lentelėje.

lentelė. 12.1 Siūlomi gatvių pločiai

Eil. Nr.	Gatvė	Asfalto dangos plotis, m
1	Ainių g.	6
2	Alyvų skg.	6
3	Alkupio g.	6
4	Amerikos g.	6
5	Ažuolytės g.	6
6	B. Sruogos g.	6
7	Bajoriškių g.	6
8	Baltijos g.	6
9	Barklainių g.	6
10	Bendrijų g.	6
11	Berniūnų g.	6
12	Bičių g.	6
13	Bityno g.	5
14	Bobkalnio g.	5
15	Daukniūnų g.	5
16	Daumėnų g.	6
17	Dubogirio g.	8
18	Gamtininkų skg.	6
19	Garažų g.	6
20	Garšvių g.	8
21	Girelės g.	6
22	Gluosnių g.	6
23	Gumbės g.	6
24	Įmonių g.	6
25	Įstro g.	6
26	J. Janonio g.	6
27	J. Lindės-Dobilo g.	6
28	Jazminų g.	6
29	Kaimynų g.	8
30	Kalnelio g.	6
31	Kalno g.	5
32	Kauno g.	5
33	Kazio Naruševičiaus g.	8
34	Keramikų g.	6
35	Kibiškio g.	5
36	Kirkūnų g.	8
37	Klevų g.	6
38	Kurorto g.	5
39	Liekupio g.	5
40	Lituanikos g.	6
41	M. Daukšos g.	6

<sup>8</sup> Tikslinant sąrašus atsižvelgti į naujausius teisės aktus

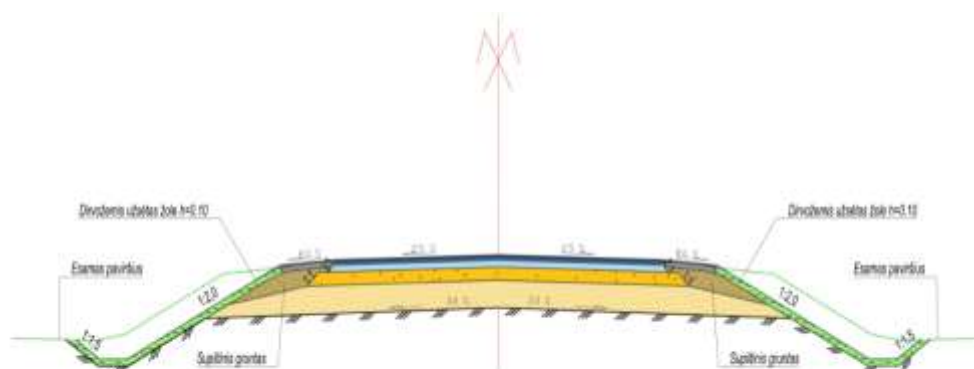
Eil. Nr.	Gatvė	Asfalto dangos plotis, m
42	Mairūnų g.	5
43	Matininkų g.	8
44	Mažoji Gamtininkų g.	5
45	Medeinos g.	8
46	Mėnulio g.	6
47	Nausodės g.	5
48	Navadolio g.	6
49	Neringos g.	5
50	Nevėžininkų g.	6
51	Pagojo g.	6
52	Papušių g.	6
53	Pašilių g.	6
54	Pavešėčių g.	6
55	Perkūno g.	5
56	Pilkapių g.	5
57	Piniavos g.	5
58	Piniavos skg.	5
59	Plotumų g.	6
60	Plukių g.	6
61	Priemiesčio g.	6
62	Purienų g.	6
63	Pušaloto g.	6
64	Putinų g.	6
65	Ramunių skg.	8
66	Rasos g.	6
67	Rėklių g.	8
68	Samanyinės g.	6
69	Saulėtekio g.	6
70	Siesrauto g.	6
71	Skynimų g.	5
72	Sodininkų g.	6
73	Sodininkų skg.	6
74	Spartuolių g.	5
75	Spaustuvės g.	8
76	Stetiškių g.	8
77	Stiklių g.	5
78	Sūkurio g.	6
79	Sūkurio skg.	4
80	Svalios g.	6
81	Svirnupio g.	6
82	Šermuto g.	3
83	Švylių g.	6
84	Švyturio g.	5
85	Tomo Vidugirio g.	6
86	Tutiškių g.	5
87	Ulonų g.	6
88	Uliūnų g.	6
89	Upės g.	6
90	Urėdijos g.	8
91	Vadoklių g.	8

Eil. Nr.	Gatvė	Asfalto dangos plotis, m
92	Vaišvilčių g.	6
93	Vaivadėlių g.	6
94	Vakario g.	6
95	Vėjo g.	5
96	Versmės g.	6
97	Viensėdžių g.	6
98	Viktorinės g.	6
99	Vilkiškio g.	5
100	Vilktupio g.	5
101	Vynupės g.	5
102	Vyšnių g.	6
103	Zūbiškių g.	6
104	Žiburėlio g.	6
105	Žiedo g.	6
106	Žygeivių g.	6

*Šaltinis: sudaryta studijos rengėjų remiantis bendrojo plano sprendiniais*

- Amerikos g., Girelės g., J. Janonio g., Kazio Naruševičiaus g., Litanikos g., Matininkų g., Rėklių g., Stetiškių g., Sodininkų skg.<sup>9</sup>, Vadoklių g., Zūbiškių g. gatvėse pirmajame etape siūloma įrengti dvišlaitę dangos konstrukciją be šaligatvio ir lietaus nuotekų tinklų (žr. 12.1 pav.).

**Pav. 12.1** Gatvės be šaligatvio ir be lietaus nuotekų tinklų skersinio profilio pavyzdys.



*Šaltinis: sudaryta studijos rengėjų*

- Bendrijų g., Bajoriškių g., Neringos g., Siesrauto g.<sup>10</sup>, Sūkurio g. siūloma įrengti dvišlaitę dangos konstrukciją be šaligatvio su lietaus nuotekų surinkimo tinklais (žr. 12.2 pav.). Tokią konstrukciją siūloma taikyti taip pat Ažuolytės g., Gumbės g., Kalnelio g.<sup>11</sup>, Sodininkų g., Viensėdžių g., kuriose vandens nuvedimo ir surinkimo sistemos jau yra įrengtos.

<sup>9</sup> Sodininkų skg. svarstyti galimybę įrengti konstrukciją, parodytą 12.5 pav.

<sup>10</sup> Siesrauto g. svarstyti galimybę įrengti konstrukciją, parodytą 12.4 pav.

<sup>11</sup> Kalnelio g. svarstyti galimybę įrengti konstrukciją, parodytą 12.4 pav.

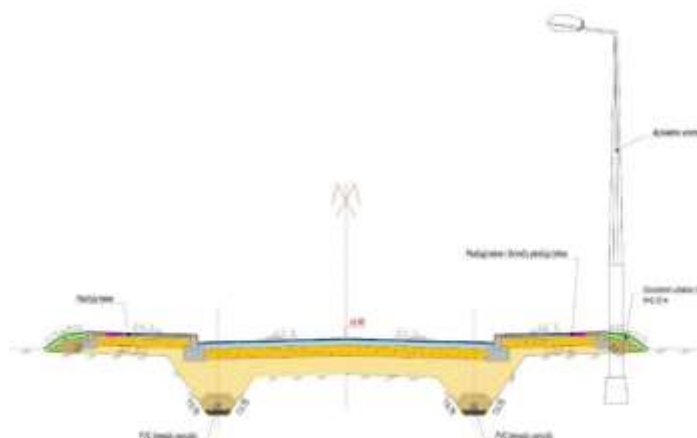
**Pav. 12.2** Gatvės be šaligatvio su lietaus nuotekų surinkimo tinklais skersinio profilio pavyzdys.



*Šaltinis: sudaryta studijos rengėjų*

- Seniai susiformavusiuose miesto rajonuose, arti miesto centro esančiose gatvėse (pvz. Žiedo g., Rožyno kvartalų gatvėse ir pan.), kur pakanka gatvės pločio, siūloma įrengti dvišlaitę dangos konstrukciją su šaligatviu pėstiesiems abiejose kelio pusėse arba su šaligatviu pėstiesiems ir dviračių taku abiejose kelio pusėse su lietaus nuotekų tinklais (žr. 12.3 pav.).

**Pav. 12.3** Dvišlaitės gatvės su šaligatviu pėstiesiems abiejose kelio pusėse arba su šaligatviu pėstiesiems ir dviračių taku abiejose kelio pusėse su lietaus nuotekų tinklų skersinio profilio pavyzdys.



*Šaltinis: sudaryta studijos rengėjų*

- Siesrauto g., Kalnelio g., (taip pat arti miesto centro, Rožyno kvartaluose ir pan. esančioms gatvėms, kur nepakanka pločio tarp raudonųjų linijų) kaip alternatyvą svarstyti galimybę įrengti dvišlaitę dangos konstrukciją su vienoje pusėje įrengiamu šaligatviu pėstiesiems arba šaligatviu pėstiesiems ir dviračių taku bei lietaus nuotekų tinklais (žr. 12.4 pav.).



Pažymėtina, kad pasiūlyti techniniai sprendiniai yra orientaciniai. Galutiniai sprendiniai turi būti parenkami techninio projekto rengimo metu.

Neprioritetinių gatvių asfaltavimo techniniai sprendiniai turi būti parenkami atsižvelgiant į projekto rengimo metu būsiančią situaciją.

## Išvados

1. Panevėžio miesto gatvių tinklas sparčiai rekonstruojamas, tačiau didelę gatvių tinklo dalį sudaro gatvės su žvyro danga.
2. Iš viso analizuotos 106 gatvės (gatvių atkarpos), kurių bendras ilgis 43,7 km. 31 gatvėje įrengtas paviršiaus apdorojimas, dėl ko danga nedulka ir savo išvaizda nesiskiria nuo asfalto dangos. Likusiose gatvėse yra dulkanči žvyro danga. Remiantis šiais skirtumais, gatvės suskirstytos į dvi grupes, kurioms sudaryti atskiri prioritetai.
3. Natūriniai tyrimai parodė, kad didžiausiu eismu išsiskiria Amerikos, Matininkų, Plukių, Gluosnių, Sūkurio skg., ir Ulonų gatvės.
4. Remiantis Vakarų Europos ir JAV literatūros šaltiniais parengta ir suderinta su užsakovu metodika gatvių asfaltavimo prioritetiniam sąrašui sudaryti taikant šiuos kriterijus: eismo intensyvumas; gatvės dangos būklė; lankytini objektai, įmonės, verslo objektai; sueinančių gatvių skaičius; gatvės užstatymo tankis; užstatymo užbaigtumas; dviračių takų situacija; teritorijoje, kurią aptarnauja gatvė, gyvenamųjų namų (adresų) skaičius; vandens surinkimo ir nuvedimo sistemos situacija; parengtumo asfaltuoti gatvę lygis pagal vizualinės apžiūros duomenis ir poreikį rengti tinklus po važiuojamąja dalimi; gatvės kategorija.
5. Pirmoje grupėje (dulkančios gatvės su žvyro danga) daugiausiai balų surinko ir prioritetinio sąrašo viršuje atsidūrė Matininkų g., Kazio Naruševičiaus g., Rėklių g., Bendrijų g., Stetiškių g., Kalnelio g., Viensėdžių g., Lituanikos g. Šias gatves tikslinga asfaltuoti pirmiausiai.
6. Antros grupės - frezuoto asfalto dangos su viengubu paviršiaus apdorojimu - gatvėse pilną asfalto dangą siūloma rengti susidėvėjus esamai dangai, taip pat įvertinti galimybę atnaujinti paviršiaus apdorojimą.
7. Sudarytas prioritetų sąrašas turi būti nuolat atnaujinamas atsižvelgus į eismo intensyvumo pokyčius, pastačius naujus verslo objektus prie gatvių, vystomus gyvenamųjų namų kvartalus ir pan., taip pat kintant kriterijų reikšmingumui.

## Literatūra

1. Guidance on the methodology for carrying out cost-benefit analysis, Working Document No. 4. European Commission, Brussels, 2007.
2. Guide to cost-benefit analysis of investment projects. European Commission, Brussels, 2008.
3. Highway Traffic noise: Analysis and Abatement Guidance. Department of Transportation Federal Highway Administration, 2001.
4. Noise Action Plan. London Agglomeration. Environmental Noise (England) Regulations, London, 2010.
5. Secondary roads. Planning and Management. Department of Transport, Washington, 2001.
6. When to Pave a Gravel Road. Kentucky Transportation Center, University of Kentucky at Lexington, 2004.
7. Kelių remontų planavimo normatyvai. VĮ Transporto ir kelių tyrimo institutas. Darbo ataskaita, 2003.

8. Ekonominės naudos analizės atlikimo metodikos gairės. Prieiga per internetą:<  
[www.esparama.lt/](http://www.esparama.lt/)>;
9. UAB „Sistela“ leidinys „Statybos resursų skaičiuojamosios rinkos kainos“. Vilnius, 2013;
10. UAB „Sistela“ leidinys „Automobilių kelių statybos darbai“. Vilnius, 2013.

## Priedas Nr. 1



Šaltinis: Panevėžio miesto savivaldybė