

Panevėžio miesto savivaldybei

2019-04-24

Nr.19-04/28

Dėl pritarimo vykdyti šilumos tinklų
rekonstrukciją

UAB „Energijos taupymo centras“ ir UAB „Gaeta“ rengia šilumos tinklų Smėlynės, Respublikos, Klaipėdos, Liepų ir Kranto gatvių teritorijose Panevėžyje rekonstrukcijos projektą Nr.18.06.14.456-00-TP. Rekonstruojami šilumos tinklai yra panaudos sutartimis Panevėžio miesto savivaldybės naudojamuose žemės sklypuose Liepų al. 4 ir Smėlynės g. 2B.

Liepų al. 4, visuomeninės paskirties teritorijos žemės sklypas kadastrinis Nr.2701/0012:356.
Panaudos sutartis 2011-10-20 Nr.23SUN-12, unikalus Nr.4400-2224-4795.

Smėlynės g. 2B, rekreacinės teritorijos paskirties žemės sklypas kadastrinis Nr.2701/0018:182.
Panaudos sutartis 2006-11-09, unikalus Nr.4400-0958-8174.

Rekonstruojami šilumos tiekimo tinklai kerta Klaipėdos, Naujamiesčio, M. Tiškevičiaus, K. Donelaičio, Respublikos ir Kranto gatves.

Prašome jūsų pritarimo naudotis žemės sklypo teritorija esamų šilumos tinklų rekonstrukcijai.

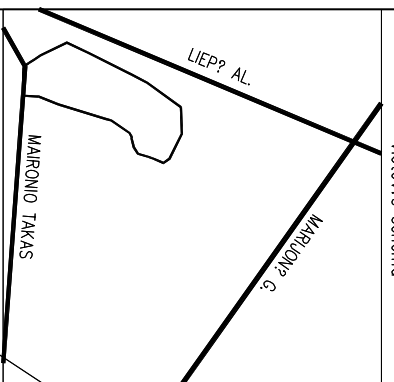
UAB „Gaeta“ projekto vadovė



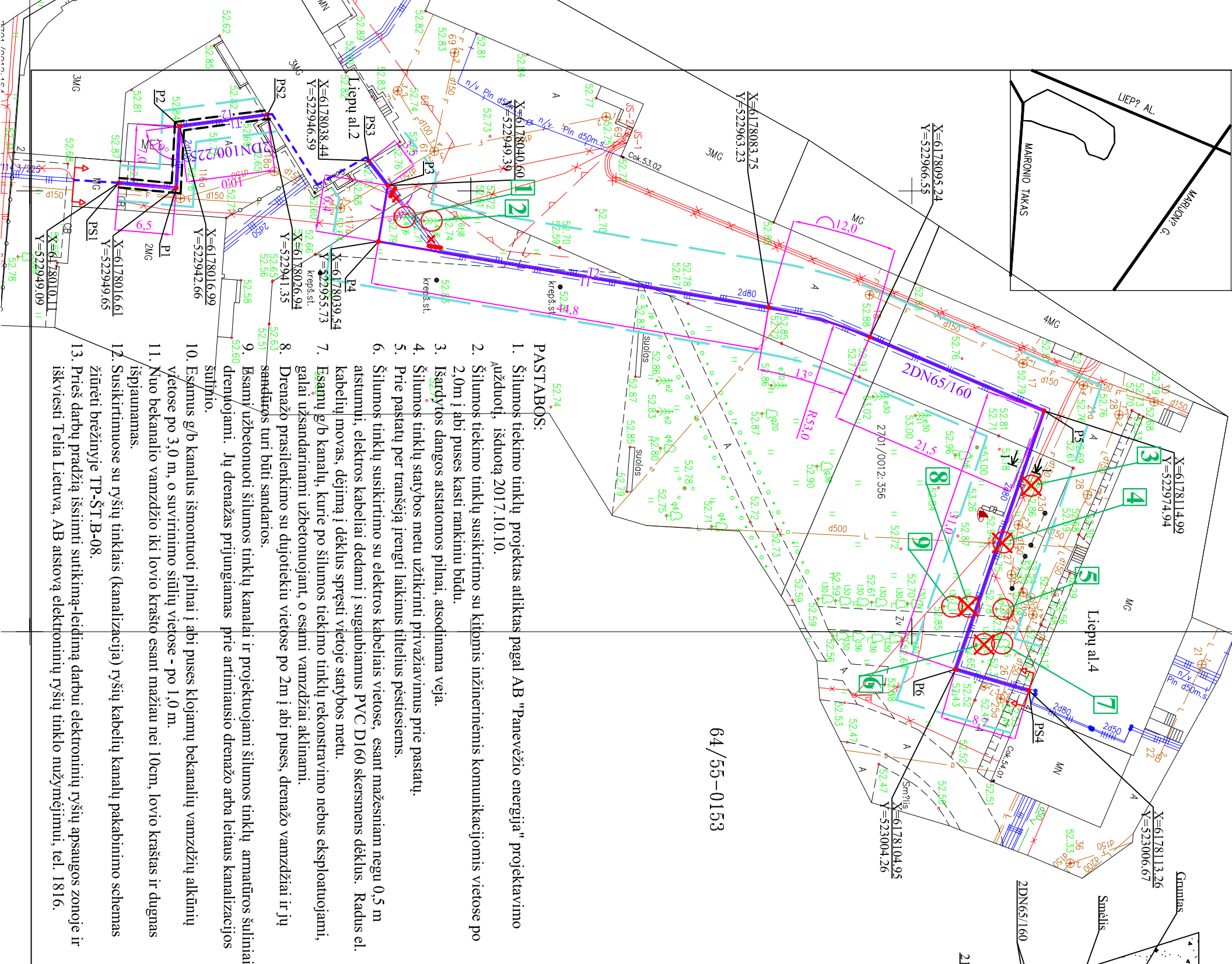
Nijolė Kanauskaitė

Priedas: genplanai su rekonstruojamais šilumos tinklais – 5 lapai.
Originalas siunčiamas nebus.

Vielovės schema

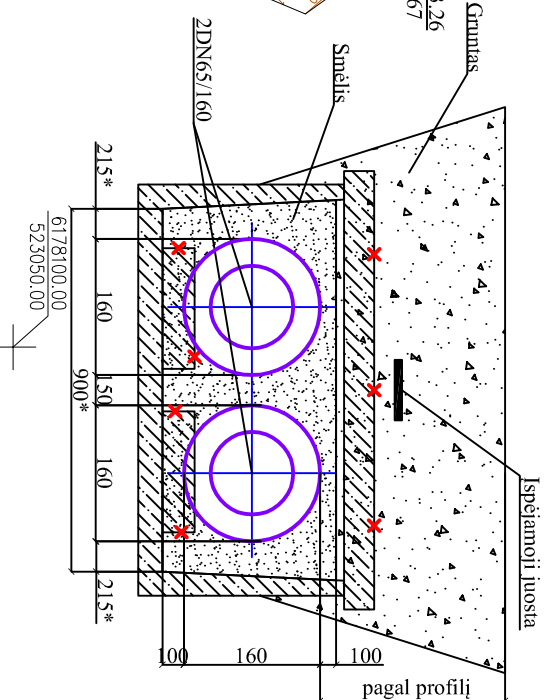


64/55-0153



- PASTABOS:**
1. Šilumos tiekimo tinklų projektas atliktas pagal AB "Panevėžio energija" projektavimo užduotį, išduotą 2017.10.10.
 2. Šilumos tiekimo tinklų susikirtimo su kitomis inžinerinėmis komunikacijomis vietose po 2,0m į abi puses kasti rankiniu būdu.
 3. Išardytos dangos atstatomos pilnai, atsidinama veja.
 4. Šilumos tinklų statybos metu užtikrinti privažiavimus prie pastatų.
 5. Prie pastatų per tranšėją įrengti laikinus tiltelius pėsčiesiems.
 6. Šilumos tinklų susikirtimo su elektros kabeliais vietose, esant mažesniai negu 0,5 m atstumui, elektros kabeliai dedami į sugaubiančius PVC D160 skersmens dėklus. Radius el. kabelių movas, dėjiną į dėklus spręsti vietoje statybos metu.
 7. Esamų g/b kanalų, kurie po šilumos tiekimo tinklų rekonstravimo nebus eksploatuojami, galai užsandarinami užbetuojant, o esami vamzdžiai aklinami.
 8. Drenažo prasilenkimo su dujotiekio vietose po 2m į abi puses, drenažo vamzdžiai ir jų sandūras turi būti sandarios.
 9. Esami užbetuoti šilumos tinklų kanalai ir projektuojami šilumos tinklų armatūros šuliniai drenuojami. Jų drenažas prijungiamas prie artimiausio drenažo arba leitaus kanalizacijos šulnio.
 10. Esamus g/b kanalus išmontuoti pilnai į abi puses klojamų bekanalių vamzdžių alkūnių vietoje po 3,0 m, o suvirinimo siūlių vietoje - po 1,0 m.
 11. Nuo bekanalių vamzdžio iki lovio krašto esant mažiau nei 10cm, lovio kraštas ir dugnas išjaujanamas.
 12. Susikirtimuose su ryšių tinklais (kanalizacija) ryšių kabelių kanalų pakabinimo schemas žiūrėti brėžinyje TP-ŠT.B-08.
 13. Prieš darbų pradžią išsitiinti sutikimą-leidimą darbui elektroninių ryšių apsaugos zonoje ir iškviesiti Teia Lietuva, AB atstovą elektroninių ryšių tinklo nužymėjimui, tel. 1816.

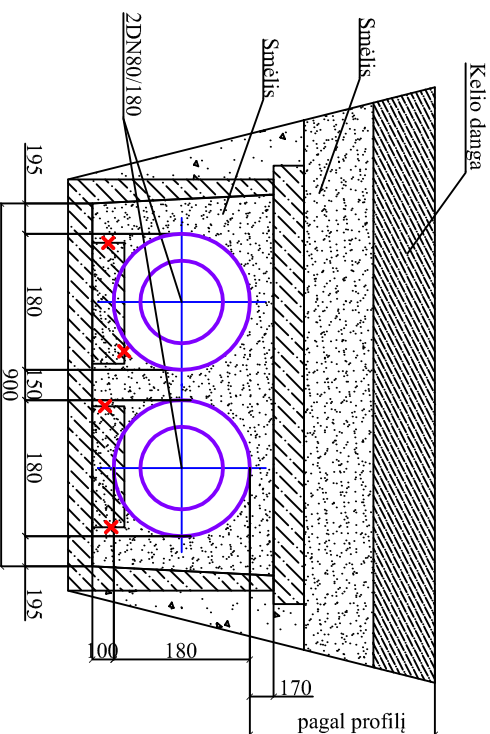
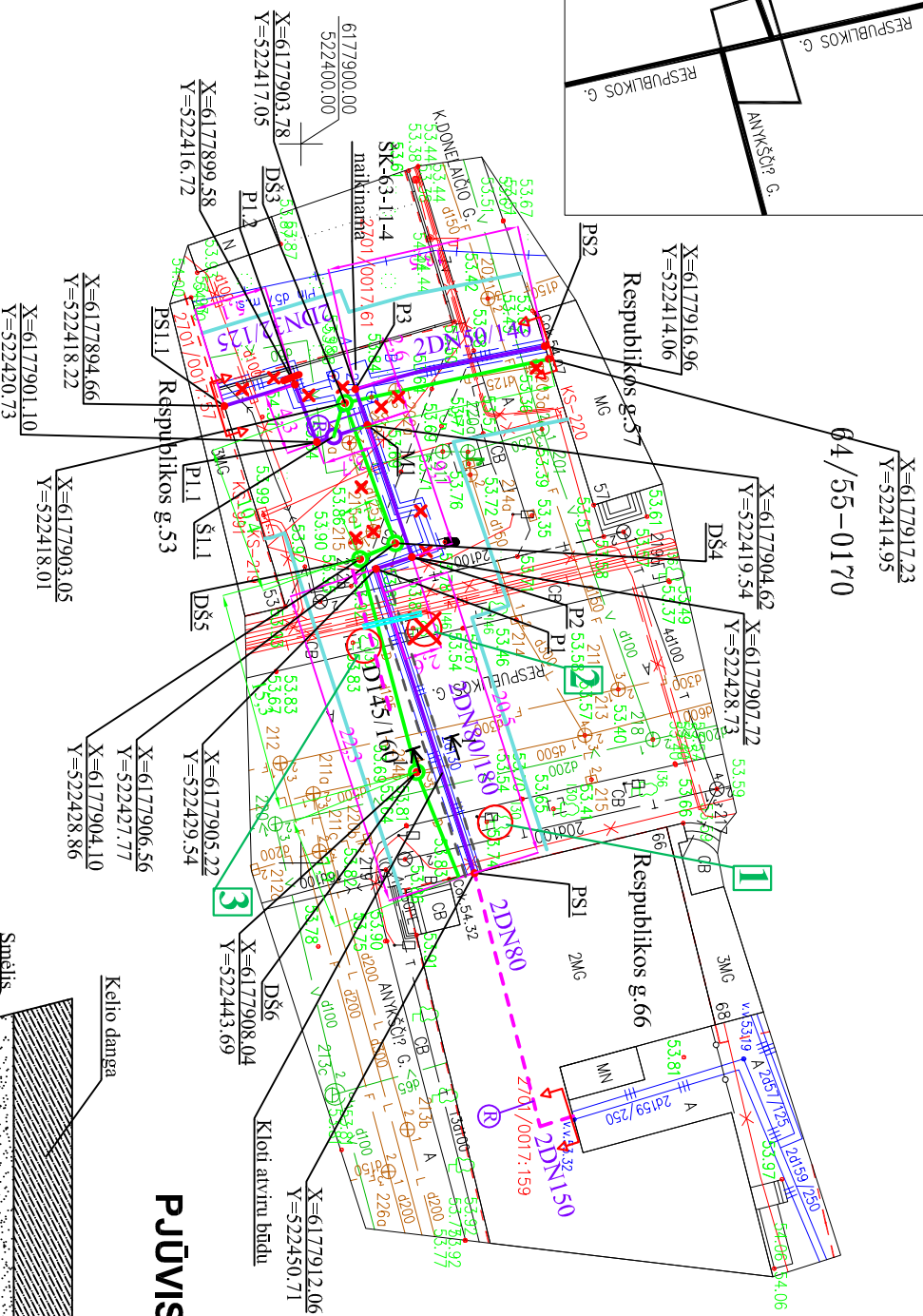
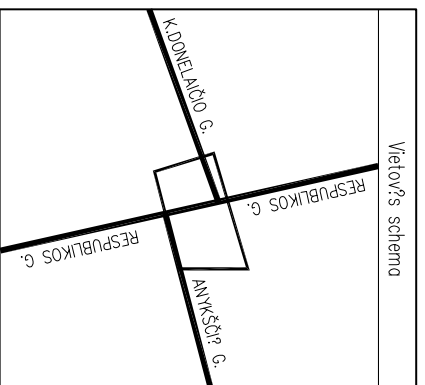
PJŪVIS 1-1



SUTARTINIAI ŽENKLAI

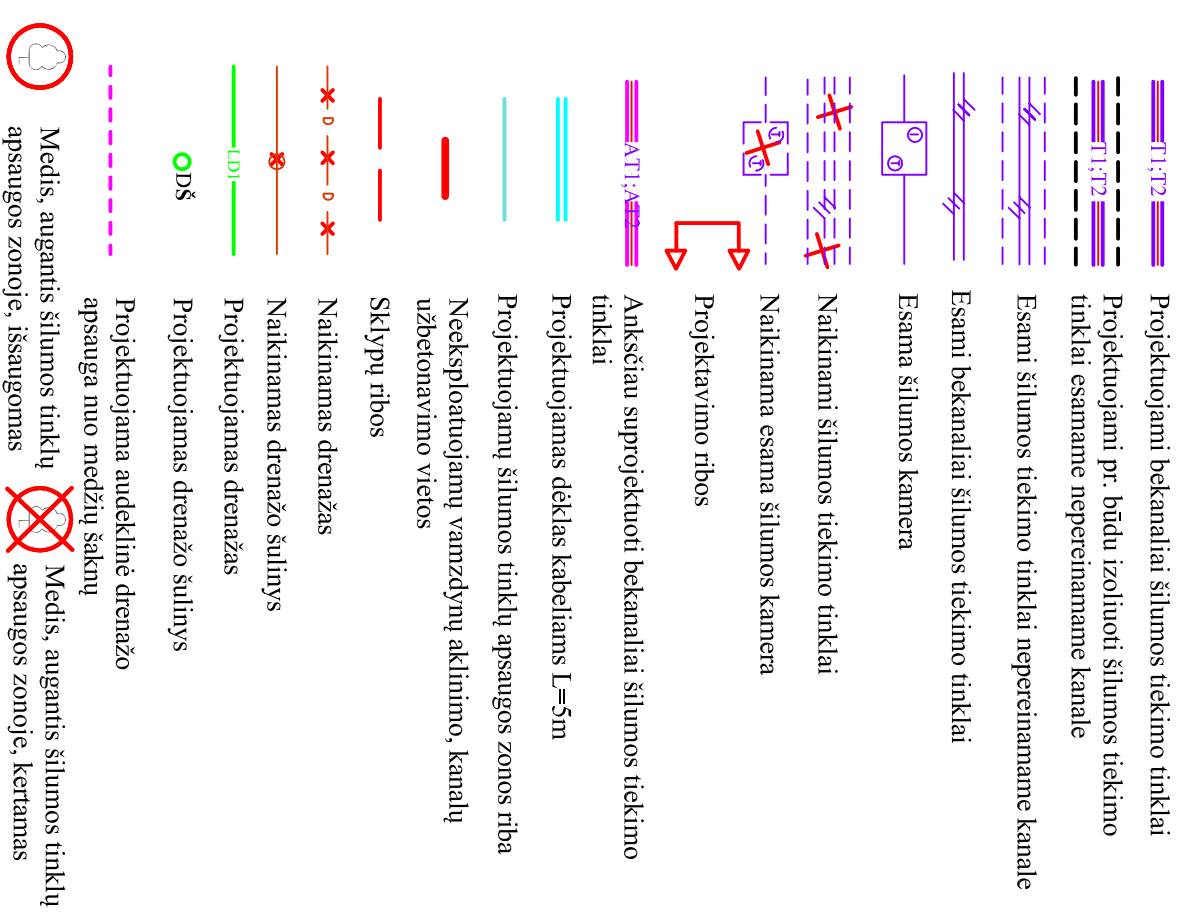
- Projektuojami bekanaliai šilumos tiekimo tinklai
- Projektuojami pr. būdu izoliuoti šilumos tiekimo tinklai esaname nepereinamame kanale
- Esami šilumos tiekimo tinklai nepereinamame kanale
- Esami bekanaliai šilumos tiekimo tinklai
- Esama šilumos kamera
- Naikinami šilumos tiekimo tinklai
- Naikinama esama šilumos kamera
- Projektavimo ribos
- Projektuojamas dėklas kabeliams L=5m
- Projektuojamų šilumos tinklų apsaugos zonos riba
- Neeksploatuojamų vamzdžių aklinimo, kanalų užbetonavimo vietos
- Sklypų ribos
- Medis, augantis šilumos tinklų apsaugos zonoje, išsaugomas
- Medis, augantis šilumos tinklų apsaugos zonoje, kertamas

0	2018-12	STATYBOS LEIDIMUI	
LAIDA	IŠLEIDIMO DATA	LAIDOS STATUSAS. KEITIMO PRIE ŽASTIS (JEI TAIKOMA)	
KVAL. PATV. DOK.NR.		VIEŠŲŲ PIRKIMŲ PROJEKTO PAVADINIMAS	
		PANEVĖŽIO M. ŠILUMOS TINKLŲ REKONSTRAVIMO I ETAPŲ DARBŲ.	
		STATINIO PROJEKTO PAVADINIMAS	
9831	SPV	N.KANAUSKAITĖ	ŠILUMOS TINKLŲ SMĖLYNĖS, RESPUBLIKOS, KLAIPĖDOS, LIEPŲ IR KRANTO GATVIŲ TERITORIJOSE PANEVĖŽIJE REKONSTRAVIMO PROJEKTAS.
26051	SPDV	R.KOSINSKAS	DOKUMENTO PAVADINIMAS
			PLANAS SU PROJEKTUOJAMAIS ŠILUMOS TIEKIMO TINKLAIS NUO LIEPŲ AL.2 IKI LIEPŲ AL.4. M 1:500
			DOKUMENTO ŽYMUO
KALBOS TRUMP. LT	STATYTOJAS/UŽSAKOVAS	AB "PANEVĖŽIO ENERGIJA"	LAPAS LAPŲ
			1 1



PJŪVIS 1-1

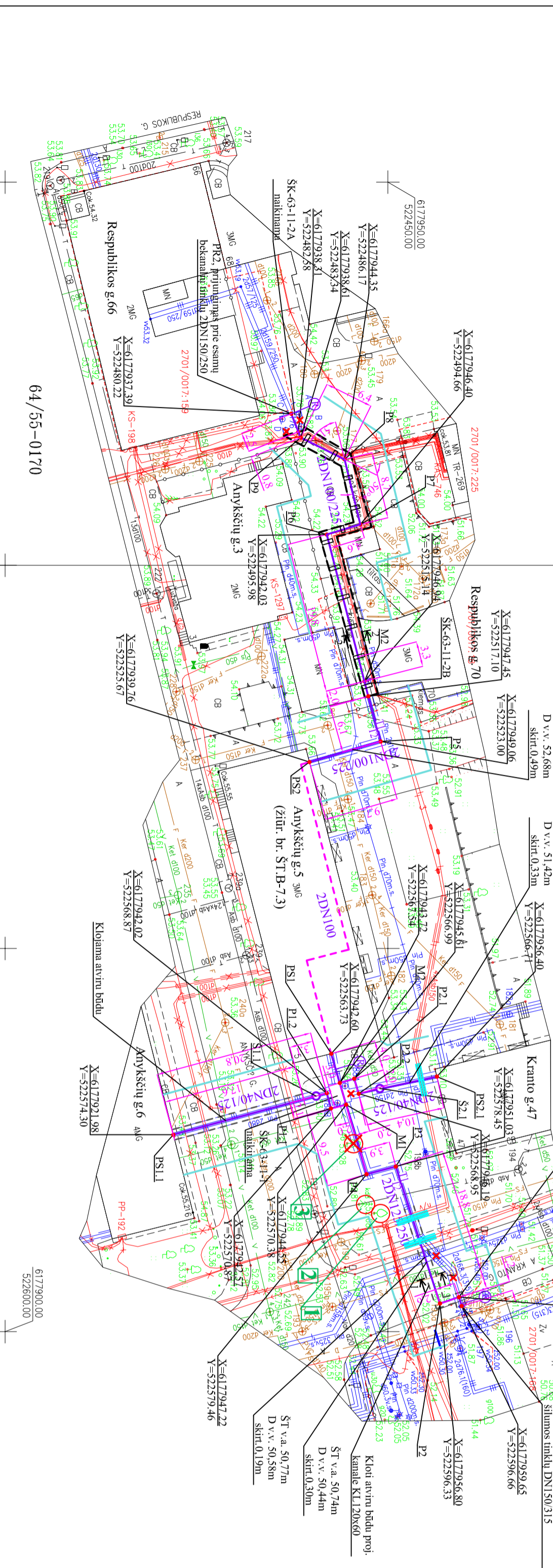
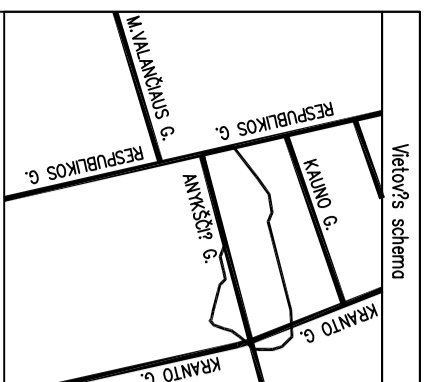
SUTARTINIAI ŽENKLAI



PASTABOS:

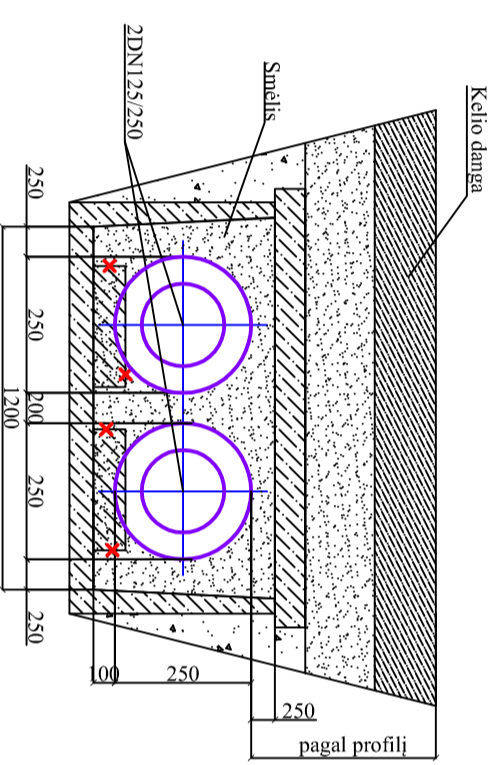
1. Šilumos tiekimo tinklų projektas atliktas pagal AB "Panevėžio energija" projektavimo užduotį, išduotą 2017.10.10.
2. Šilumos tiekimo tinklų susikirtimo su kitomis inžinerinėmis komunikacijomis vietose po 2,0m į abi puses kasti rankiniu būdu.
3. Išardytos dangos atstatomos pilnai, atsidinama veja.
4. Šilumos tinklų statybos metu užtikrinti privažiavimus prie pastatų.
5. Prie pastatų per tranšėją įrengti laikinus tilielius pėstiesiems.
6. Šilumos tinklų susikirtimo su elektros kabeliais vietose, esant mažesniai negu 0,5 m atstumui, elektros kabeliai dedami į sugaubiamus PVC D160 skersmens deklus. Radus el. kabelių movas, dėjimą į deklus spręsti vietoje statybos metu.
7. Esamų g/b kanalų, kurie po šilumos tiekimo tinklų rekonstravimo nebus eksploatuojami, galai užsandarinami užbetonuojant, o esami vamzdžiai aklinami.
8. Drenažo prasielkimo su dujotiekiu vietose po 2m į abi puses, drenažo vamzdžiai ir jų sandūros turi būti sandarios.
9. Esami užbetonuoti šilumos tinklų kanalai ir projektuojami šilumos tinklų armatūros šuliniai drenuojami. Jų drenažas prijungiamas prie artimiausio drenažo arba letaus kanalizacijos šulinio.
10. Esamus g/b kanalus išmontuoti pilnai į abi puses klojamų bekanalių vamzdžių alkūnių vietose po 3,0 m, o suvirinimo sritelių vietose - po 1,0 m.
11. Nuo bekanalio vamzdžio iki lovio krašto esant mažiau nei 10cm, lovio kraštas ir dugnas išpjaujamas.
12. Šilumos tinklų drenažo, esančio arčiau kaip 5m atstumu nuo medžio, tranšėjos krašią iškloti neausitine geotekstile apsaugai nuo šaknų.
13. Susikirtimuose su ryšių tinklais (kanalizacija) ryšių kabelių kanalų pakabinimo schemas žiūrėti brėžinyje TP-ŠT.B-08.
14. Prieš darbų pradžią išsitišti sutikimą-leidimą darbu elektroninių ryšių apsaugos zonoje ir iškviesti Telta Lietuva, AB atstovą elektroninių ryšių tinklo nužymėjimui, tel. 1816.

0	2018-12	STATYBOS LEIDIMUI	
LAIDA	IŠLEIDIMO DATA	LAIDOS STATUSAS, KEITIMO PRIE ŽASTIS (DEI TAIKOMA)	
KVAL. PATV. DOK.NR.			
9831	SPV	N.KANAUSKAITĖ	STATINIO PROJEKTO PAVADINIMAS PANEVĖŽIO M. ŠILUMOS TINKLŲ REKONSTRAVIMO I ETAPŲ DARBŲ.
26051	SPDV	R.KOSINSKAS	
			ŠILUMOS TINKLŲ SMĖLYNĖS, RESPUBLIKOS, KLAIPĖDOS, LIEPŲ IR KRANTO GATVIŲ TERITORIJOSE PANEVĖŽIJE REKONSTRAVIMO PROJEKTAS.
			DOKUMENTO PAVADINIMAS PLANAS SU PROJEKTUOJAMAIS ŠILUMOS TIEKIMO TINKLAIS, NUO TŠK A (RESPUBLIKOS G. 66) IKI RESPUBLIKOS G. 53 IR IKI RESPUBLIKOS G. 57. M 1:500
KALBOS TRŪMŲ LT	STATYTOJAS/UŽSAKOVAS	AB "PANEVĖŽIO ENERGIJA"	DOKUMENTO ŽYMUO 18.06.14.456-00-TP-ŠT.B-1.4
	LAPAS	1	LAPŲ
		1	1

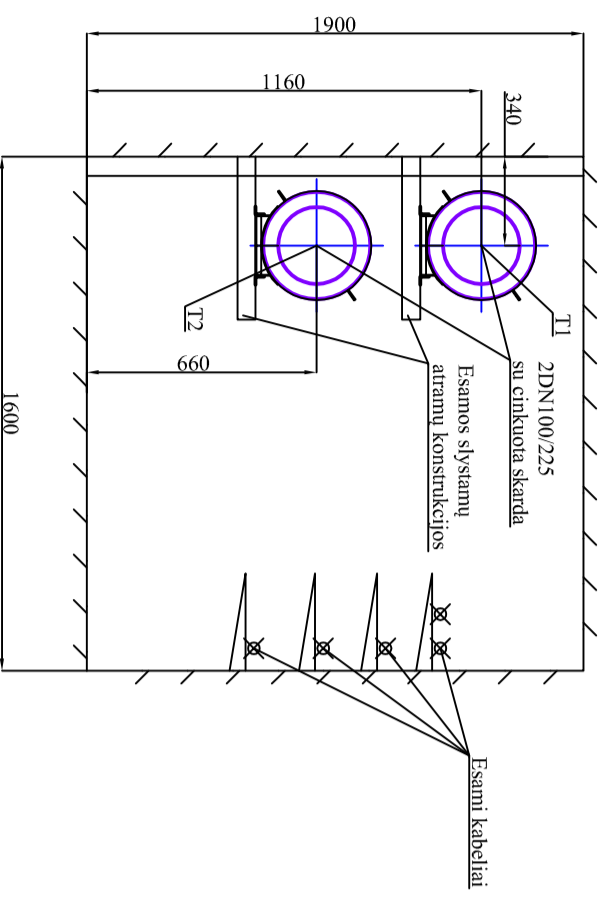


64/55-0171

PJŪVIS 1-1



PJŪVIS 2-2



SUTARTINIAI ŽENKLAI

- Projektuojami bekanaliai šilumos tiekimo tinklai
- Projektuojami pr. brūdo izoliuoti šilumos tiekimo tinklai esančiam neperėinamame kanale
- Projektuojami pr. brūdo izoliuoti šilumos tiekimo tinklai esančiam perėinamame kolektoriuje
- Esami šilumos tiekimo tinklai neperėinamame kanale
- Esami bekanaliai šilumos tiekimo tinklai
- Esama šilumos kamera
- Naikinami šilumos tiekimo tinklai
- Naikinama esama šilumos kamera
- Projektavimo ribos
- Projektuojamas dėklas kabeliams L=5m
- Projektuojamų šilumos tinklų apsaugos zonos riba
- Neeksploatuojamų vamzdžių aklinimo, kanalų užbetonavimo vietos
- Sklypų ribos
- Medis, augantis šilumos tinklų apsaugos zonoje, išsaugomas
- Medis, augantis šilumos tinklų apsaugos zonoje, kertamas

PASTABOS:

1. Šilumos tiekimo tinklų projektas atliktas pagal AB "Panevėžio energija" projektavimo užduotį, išduota 2017.10.10.
2. Šilumos tiekimo tinklų susikirtimo su kitomis inžinerinėmis komunikacijomis vietose po 2,0m i abi puses kasai rankiniu būdu.
3. Išardytos dangos atstatomos pilnai, atsochdama veja.
4. Šilumos tinklų statybos metu užtikrinti privažiavimus prie pastatų.
5. Prie pastatų per trasę įrengti laikinus titelius pėsčiosiems.
6. Šilumos tinklų susikirtimo su elektros kabeliais vietose, esanti mažesniai negu 0,5 m atstumu, elektros kabeliai dedami į saugabiančius PVC D160 skersmens dėklus. Radus el. kabelių juostas, dėjimai į dėklus spūsti vietoje statybos metu.
7. Esamų g/b kanalų, kurie po šilumos tiekimo tinklų rekonstravimo nebus eksploatuojami, galai užsandarinami užbetonuojant, o esanti vamzdžiai aklinami.
8. Drenažo prasielkimo su dujotiekio vietose po 2m i abi puses, drenažo vamzdžiai ir jų sandūros turi būti sandarios.
9. Esami užbetonuoti šilumos tinklų kanalai ir projektuojami šilumos tinklų armatūros suliniai drenuojami. Jų drenažas prijungiamas prie artimiausio drenažo arba lėtai kanalizacijos šulinio.
10. Esamų g/b kanalus išmontuoti pilnai i abi puses klojamų bekanalių vamzdžių alkūnių vietose po 3,0 m, o suvirinimo sūlių vietose - po 1,0 m.
11. Nuo bekanalių vamzdžio iki lovio krašto esanti mazina nei 10cm, lovio kraštas ir dugnas išjaujamas.
13. Susikirtimuose su ryšio tinklais (kanalizacija) ryšių kabelių kanalų pakabinimo schemas žiūrėti brėžinyje TP-ŠT-B-08.
14. Prieš darbų pradžią išsiaiškinti sutikimą-leidimą darbu elektrinių ryšių apsaugos zonoje ir įskvesti Tešla Lietuva, AB atstovą elektrinių ryšių tinklo nužymėjimui, tel. 1816.

0	2018-12	STATYBOS LEIDIMUI
LAIDA	IŠLEIDIMO DATA	LAIDOS STATUSAS KEITIMO PRIE ŽASTIS (JEI TAIKOMA)
KVAL. PATV. DOK.NR.		
9831	SPV	N.KANAUŠKAITĖ
26051	SPVY	R.KOSINSKAS
STATYBINIO PROJEKTO PAVADINIMAS ŠILUMOS TINKLŲ SMELIYNĖS, RESPUBLIKOS, KLAPĖDOS, LIEPŲ IR KRANTO GATVIŲ TERITORIOSE PANEVĖŽIJE REKONSTRAVIMO PROJEKTAS		
DOKUMENTO PAVADINIMAS PLANAS SU PROJEKTUOJAMAMIS ŠILUMOS TIEKIMO TINKLAIS NUO TSK "A" PRIE 5-3-11B IKI SK-63-11-2A, M.1:500		
KALBOS TRUMP.	STATYTOJAS/USZAKOVAS	DOKUMENTO ŽYMOJAS
LT	AB "PANEVĖŽIO ENERGIJA"	18.06.14.456-00-TP-ŠT-B-1.5
	LAPAS	LAPŲ
	1	1