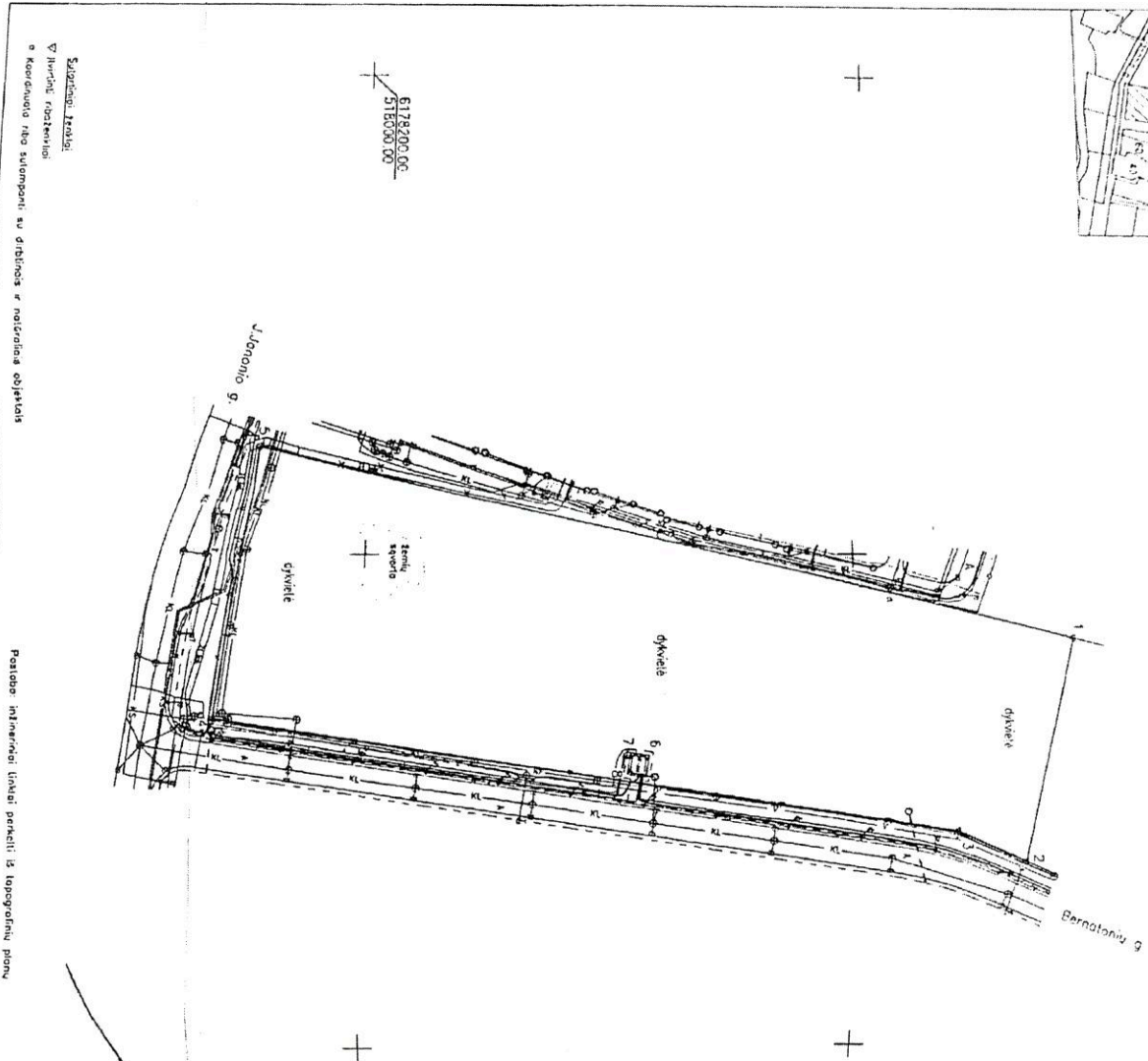
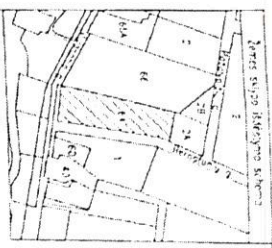




ZEMES SKLYPO PLANAS M 1: 2000
 Sklypo plotas 34005 m²



Šalutinio žemėlaidžio
 V. Jankono, 1987 m.
 o koordinuota riba sutampa su dirbtinės r. natūraliosios objektais

Planas atliktas pagal duomenis iš topografinių planų

Kopija tikra
 Direktorius
 Nerijus Tauras

Kodavimas:	veidovė	Panevėžio	bišas	sklypas
Zemės sklypo kadastro Nr.: 2 7 0 1 0 0 3 4				
Gatvės, namo Nr.	Jankono g 64			
Kaimas (miestelis)				
Seniūnija				
Vieta (rajonas)	Pareškis			
Apkritis	Panevėžis			
Grėtimybė	Grėtino žemės sklypo kadastro Nr.	Patalpas		
1-2	2701/0034.0059	Patalpų g. 2A		
2-5	2701/0034.0046			
5-1				

Grėtimybė	Atstumas
1-2	92.48
2-3	30.94
3-4	309.00
4-5	113.80
5-1	344.97

Su patikslintomis vietovės žemės sklypo ribomis, apibrėžiamas ... 2018 ... m. vasario ... mėn. 12 d. žemės sklypo patikslinimo-projektavimo akto, ir matyti planu siūlyti:
 Žemės savininkas (kadavimas):
PANEVŽIO MIESTO SAVIVALDYBĖ Savivaldybės administracija
 direktorius
 Rimantas Pauža
 (parašas) 2018-02-12 (data)

..... (viena pusė)

Nacionalinės žemės tarnybos prie Žemės ūkio ministerijos
 ... Parengė šio ... skyriaus
 Pulkininkas:

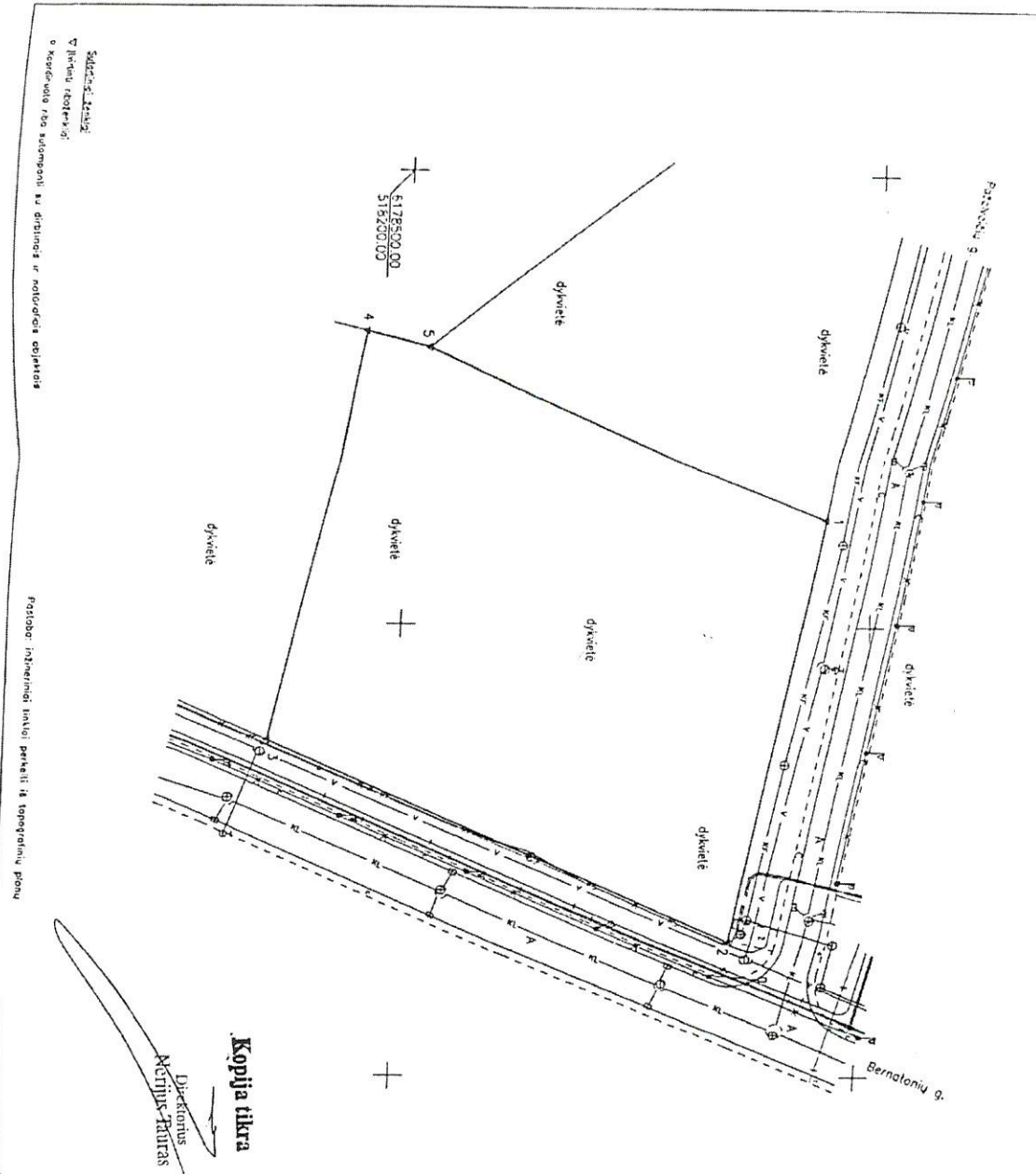
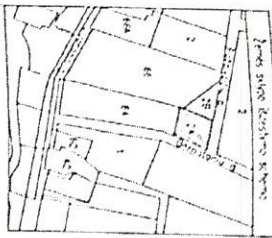
SUDERBINIAK
 (Parengė projektavimą) (Parašas) (Vardas ir pavardė) (Data)

UAB "N. TAURAS ir Ko"
 Apykės 12, Paveškis k. 645 42982, mob. 681555600, karnet@n-tauras.lt, tel. 118401114

Paruošė	Paruošė	Vardas, pavardė	Data
Dirbėjas	Nerijus Tauras		2018-02-12

LIETUVOS RESPUBLIKA
 UAB "N. TAURAS ir Ko"
 UAB "N. TAURAS ir Ko"
 UAB "N. TAURAS ir Ko"
 UAB "N. TAURAS ir Ko"

ZĒMES SKLYPO PLĀNS M 1: 1000
 Sklypa platība 10000 m²



Koristība	veidots	Paveikts	Klasis	stiprs
Zemes sklypa kods Nr.: 2 7 0 1 0 0 3 4				

Celsts, nama Nr.	Pateļņukļu g. 2A
Kamers (mestis)	
Samstis	
Vērtas (logos)	Pareizs
Apskaits	Pareizs

Grēimybē	Grēimo zemes sklypa kadastrs Nr.	Parozs
1-3	2701/00340259	
3-4		Jumona g. 84
4-5	2701/00340246	
5-1		Pateļņukļu g. 28

Liniju anotāciju lentile	Grēimybē	Astums
	1-2	94.89
	2-3	107.84
	3-4	92.48
	4-5	13.75
	5-1	93.81

Su pētēšanas vienība zemes sklypa robeža, apzīmējums ... 2018. m. ... mēn. 12. d. zemes sklypa pētēšanas-perēdimo akts, ir nodalītu plānu saskaņā ar zemes saimniecības (nodalījuma) ... Savienības administrācija

PANEVŽIO MĒSTO SAVVAIDYBĒ
 Rīnānās Pauža
 direktors

Kopija tikra
 Direktors
 Mērtis Pauzas

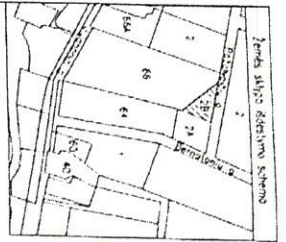
UAB "N.Tauras ir ko"

Agla 21. Pavečis Nr. 845 43284, nos. 8815580, Izmēģināšanas, Pateļņukļu

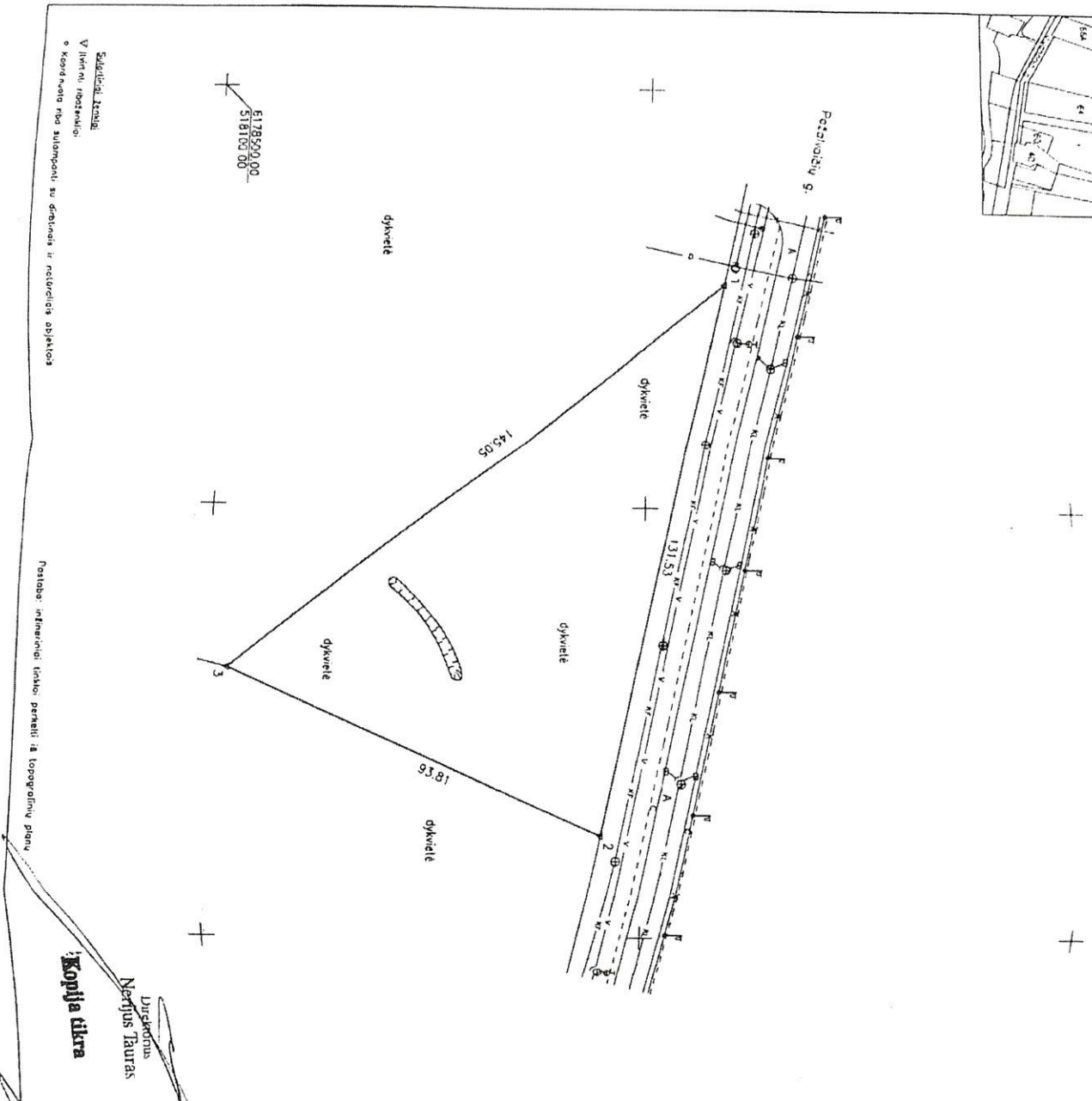
Pareģos	Parozs	Vērtis, pavērtis	Datums
Direktors	Mērtis Pauzas		2018-07-13

LIETUVAS RESPUBLIKA
 UAB "N.Tauras ir ko"
 2018.07.13





ŽEMĖS SKLYPO PLANAS M 1:1000
Sklypo plotas 6038 m²



Kodavimas	vieta	funkcija	būdas	sklypas
	Žemės sklypo kadastrinis Nr.	2 7 0 1 0 0 3 4		

Gatvė, namo Nr.	Patalpų g 28
Kaimas (miestelis)	
Senuojis	
Miestas (rajonas)	Panėvėžys
Asfaltas	Panėvėžis

Objektas	Grelimo žemės sklypo kadastrinis Nr.	Patalpos
1-2	270/00140059	
2-3		Patalpa g. 2A
3-1	270/00140046	

Su patvirtintomis vietovės žemės sklypo ribomis, aprišimais ... 2018 ... m.
... mėn. 12 d. žemės sklypo patvirtinimo-panėvėžio akto, ir nuolatinių pėdų surišimų.
Žemės sąrašas (kadavimas):
Sąsivadavimas, administravimas
PANĖVĖŽIO MIESTO SAVIVALDYBĖ
Rimantas Pauža
2018-08-12

Nacionalinės žemės tarnybos prie Žemės ūkio ministerijos
Panėvėžis, skyrius
Palaikoma: ...
SUDĖJIMAS (Prieš patvirtinimą) (Patalpa) (Vardas) (Vardas ir pavardė) (Data)

UAB "N.TAURAS ir KO"

Adresas: 72, Patalpų g. Nr. 805 02288, m. Baisiskiai, savivaldybė Panėvėžis, raj. 18421114

Pareigos	Pasirūš	Vardas, pavardė	Data
Dirbėjas	Mėtrijus Tauras		2018-02

UAB "N.TAURAS ir KO" PANEVĖŽIS

