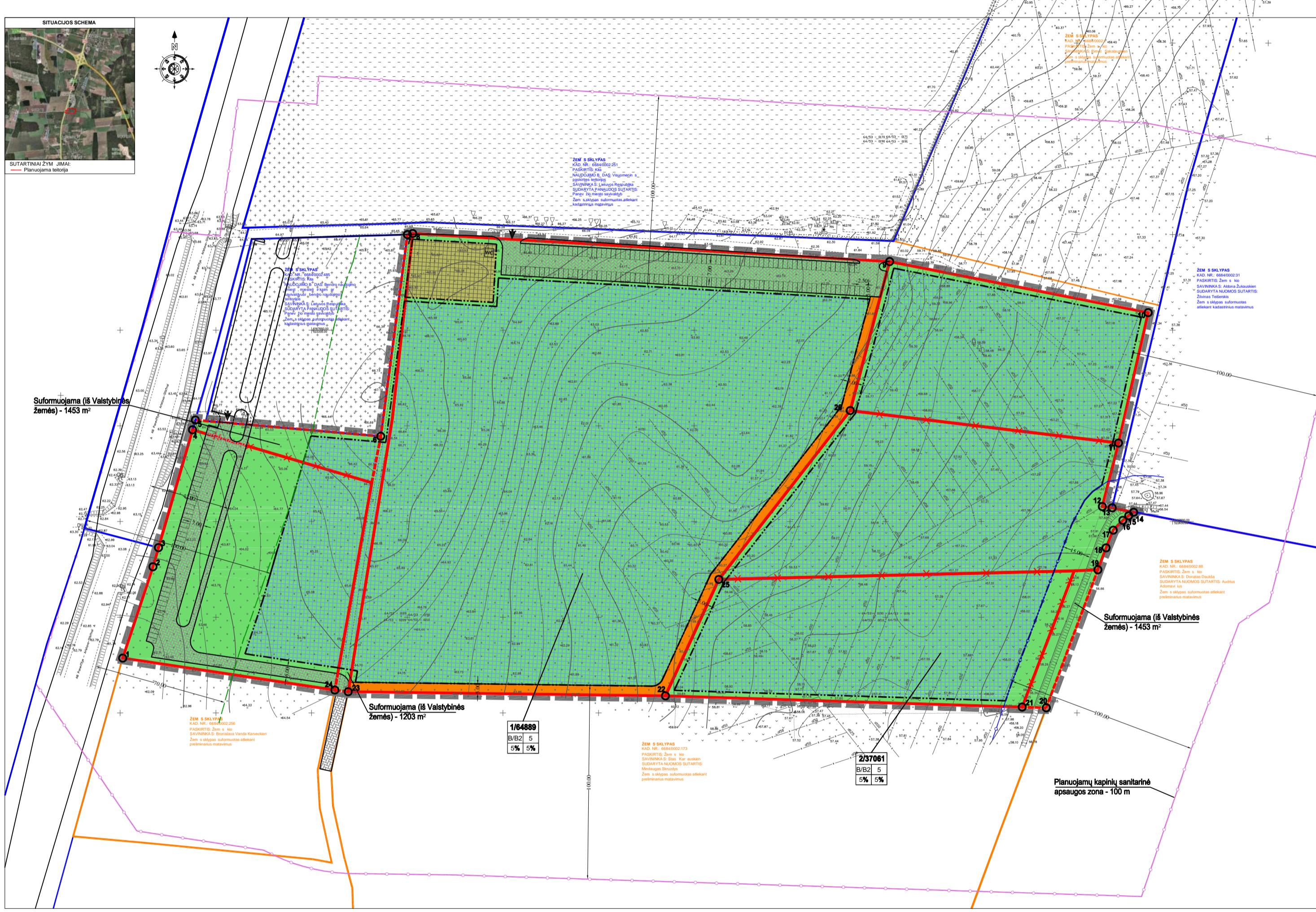


SUTARTINIAI ŽYMĖJIMAI  
Planuojama teritorija



DETALIOJO PLANO TERITORIJOS TVARKYMO REŽIMO PAGRINDINI SPRENDINI APRASOMOJI LENTELĖ																										
SKLYPO DALIES NR.	SKLYPO DALIES KAMPAS	SKLYPO DALIES KOORDINATOS X Y	SAVINKAS	SKLYPO DALIES PLOŠČIUMAS kv.m.	KONKRETI TERTORIJA NAUDOJIMO TIPAS	GALIM ŽEM S SKLYPO NAUDOJIMO B DAI (POB DDAI)	PRIVALOMIEJI REIKALAVIMAI			LŪZTATYMO TANKUMAS, %	LŪZTATYMO TANKUMAS, %	SERVITUTAI	STATINIŲ AUKŠTIS (NUO ŽEM. PAVIRŠIAUS, M.)	KITI REIKALAVIMAI												
							STATINIŲ AUKŠTIS (NUO ŽEM. PAVIRŠIAUS, M.)	STATINIŲ AUKŠTIS (NUO ŽEM. PAVIRŠIAUS, M.)	STATINIŲ AUKŠTIS (NUO ŽEM. PAVIRŠIAUS, M.)																	
1	1	6187482.68 522383.97	SAVINKAS: S. JONAS	64880	Nenusistatyta	1. ŽEM S SKLYPO PASKIRTIS - KITA; 2. ŽEM S SKLYPO NAUDOJIMO B DAI - BENDRO NAUDOJIMO TERTORIJA (B); 3. ŽEM S SKLYPO NAUDOJIMO POB DIS - KAPINĖ (BZ).	5	-	-	5	-	-	-	Laidojimo zona (iš Valstybinės žemės) - 1453 m²												
															2	37061	Nenusistatyta	1. ŽEM S SKLYPO PASKIRTIS - KITA; 2. ŽEM S SKLYPO NAUDOJIMO B DAI - BENDRO NAUDOJIMO TERTORIJA (B); 3. ŽEM S SKLYPO NAUDOJIMO POB DIS - KAPINĖ (BZ).	5	-	-	5	-	-	-	Laidojimo zona (iš Valstybinės žemės) - 1203 m²

**DETALIOJO PLANO SPRENDINIAI**

**DETALIOJO PLANAVIMO TIKSLAI:**  
 DETALIZuoti PANEV. ŽIO RAJONO SAVIVALDYBĖS TERTORIJOJE BENDROJO PLANO NUSTATYTI TERTORIJOJE IR NAUDOJIMO REIKALAVIMUS, NUSTATYTI PLANUOJAMOS TERTORIJOJE NAUDOJIMO IR LŪZTATYMO PARAMETRUS.  
 SUFORMUOTI ŽEM S SKLYPO KAPINĖ PL. TRAI, SUDARANT S LYGAS INVESTICIJOS MŪR. KNEJ. VEKLAJ. NUSĖJIMAI AR PAKIESTI TERTORIJOJE TVARKYMO IR NAUDOJIMO REŽIM. KAPINĖ. PROJEKTUI RENGTI IR ŽEM S SKLYPU NAUDOTI.  
 SUFORMUOTI ŽEM S JUOSTAS KOMUNIKACIJŲ KORIDORIŲ IR SUSISIEKIMO KOMUNIKACIJŲ RENGIMUI, INŽINERINĖS INFRASTRUKT. ROS PL. TRAI. NUSTATYTI LŪZTATYMO ENDR. SOCIALINĖS INFRASTRUKT. ROS ISD. STYMO PRINCIPUS IR TERTORIJOJE NAUDOJIMO TIP. ATLIKTI NUMATOMOS PAIMTI VISUMOM S POREIKIAMS ŽEM S S NAUD. IR NAUDOS ANALIZ. NUSTATYTI KONKRE. IUS VISUMOM S POREIKIUS.  
 DETALIZUOTI PLANU SUFORMUOJAMAS 10.1949 HA SKLYPAS SUJUNGIANČIUS ESAMUS PRIVA. IUS ŽEM S SKLYPUS, PRILIUNGIANČIUS LAISVOS VALSTYBĖS ŽEM S, GRETA ESAM. KULI. KAIMO KAPINĖ (KAPINĖ PL. TRAI) BENDRAS PLANUOJAMOS TERTORIJOJE PLOŠČIUMAS 10.1949 HA. PLANUOJAMA TERTORIJA YRA. PRIETUS NUO PANEV. ŽIO Miesto, ŠALIA MAGISTRALINIO KELIO AS (PANEV. ŽYV. ARISTAVIA-SITK. NA). PLANUOJAMOJE TERTORIJOJE, VERTINANT PAMINKLO TVARKYMO ASPEKTU, SAUGOTIN. VERTYBI. AR J. FRAGMENT. N. RA.

**1. TERTORIJOJE TVARKYMO IR NAUDOJIMO REŽIMAS:**  
 FORMUOJAMO SKLYPO PASKIRTIS - KITA (KODAS TP11), B. DAS - BENDRO NAUDOJIMO TERTORIJOJE (INDEKSAS B), POB DIS - KAPINĖ (INDEKSAS BZ). LEISTINAS STATINIŲ AUKŠTIS - IKI 5 M. LEISTINAS ŽEM S SKLYPO LŪZTATYMO TANKUMAS - 5%. LEISTINAS ŽEM S SKLYPO LŪZTATYMO INTENSIVYMAS - 5%. LAIDOJIM. RIBA YRA IŠKIRIAMAS PLOŠČIUMAS ŽMONIŲ PALAIK. LAIDOJIMUI, KURIO BENDRAS PLOŠČIUMAS - 89063 KV.M. TIKSLIUS KAPIAVĖ. I. IŠSID. VIEŠOS VIEŠOS IR KIEKIAI BUS SPRENDZIAMA TECHNINIO PROJEKTO METU.

**2. INŽINERINĖS INFRASTRUKT. ROS ISD. STYMO TIKSLAI:**  
 INŽINERINĖS TINKL. SPRENDINIAI BUS TIKSLINAMI INŽINERINĖS TINKL. TECHNINIO PROJEKTO METU PAGAL TINKL. SAVININK. IŠDOUTAS TECHINIS S LYGAS. VANDENTIEKIS, NUOTEKOS, PAGAL IŠDAROSIOS AKCIN. S BENDROV. S "AUKŠTATYMO VANDENTYV" RAŠD. D. L. PROJEKTAVIMO S LYG. PLANUOJAMOJE TERTORIJOJE CENTRALIZUOT. VANDENTIEKIO IR NUOTEK. TINKL. NETOR. TUD. I. S. LYG. NENUSTATO. DETALIZUOTI PLANU NENUMATOMAS VANDENTIEKIO IR NUOTEK. PAJUNGIMAS, PAJUNGIMO KLAIMAS BUS SPRENDZIAMA TECHNINIO PROJEKTO METU.  
 ELEKTROS TINKL. PLANUOJAMOJE TERTORIJOJE ESAM. ELEKTROS TINKL. N. RA. DETALIZUOTI PLANU ELEKTROS. PAJUNGIMAS NENUMATOMAS. PAJUNGIMO KLAIMAS BUS SPRENDZIAMA TECHNINIO PROJEKTO METU.  
 TELEKOMUNIKACIJŲ TINKL. PLANUOJAMOS TERTORIJOJE YRA MELIORUOTA. TECHNINIO PROJEKTO METU, ESANT POREIKUI, NUMATYTI VALSTYBEI PRIKLAUSAN. IUS ARBA BENDRO NAUDOJIMO MELIORACIJOS STATINIUS.  
 TELEKOMUNIKACIJŲ TINKL. PLANUOJAMOS TERTORIJOJE YRA MELIORUOTA. TECHNINIO PROJEKTO METU, ESANT POREIKUI, NUMATYTI VALSTYBEI PRIKLAUSAN. IUS ARBA BENDRO NAUDOJIMO MELIORACIJOS STATINIUS.  
 IŠKELTI PRIEŠ TAI PARENGIUS MELIORACIJOS STATINI. RESTAVIRAVIMO PROJEKT.

**3. PRIEŠGARSINIAI REIKALAVIMAI:** GABSR. TIKIMYB. MINIMALI. VADOVIAUJANTIS LR APLINKOS MINISTRO 2002-10-11. SAKYMU NR. 539. D. L. POTENCIALIAI PAVOJING. OBJEKT. S RAŠO. PLANUOJAMOJE TERTORIJOJE VYKDOMOS VEIKLOS NEBŪS PERSIRIŠKIOS PRAEIVIŲJŲ OBJEKT. GASRO GESINIMUI TERTORIJOJE REKOMENDUOJAMA PANAUDOTI ESAM. GRIOV.

**4. KOD BŪTINI. S. ATLIKIOS, SUSIDARILIOS ATLIKIOS BUS TVARKOMOS VADOVIAUJANTIS LR APLINKOS APSAUGOS MINISTRO 2003-12-30. D. SAKYMU NR. 722. PATVIRTINTAS ATLIK. TVARKYMO TAIŠKY. "NUSTATYTI REIKALAVIMAS. PLANUOJAMAS. KIN. S VEIKLOS METU TERTORIJOJE SUSIDARAN. IOS IR NESUDARAN. IOS ATLIKIOS BUS KOMPLEKTUOJAMOS. KONTENERIUS IR IŠVEŽAMOS. BŪTINI. ATLIK. S VARTIN. BEI ANKIRN. ŽALAVY. SUBRINKIMO PUNKTUS. PADAL. ATSKIR. BUTART. SU SPECIALIZUOTAS AUTOTRANSPORTO MŪN. MIS.**

**5. TRANSPORTO EISMO INTENSIVYMAS, AUTOMOBILI. STOV. JIMO VIEŠOS:**  
 PLANUOJAMA TERTORIJA VAŽIAVIMAM PLANUOJAMI. IŠ SAURIN. JE PUS. JE ESAN. IO PRAVAŽIAMOJE DALIES PLOŠČIUMAS SVYRUOKIAMIS 5 - 6 M. SI. LOMA (IŠKARTY 6 M.). KUR. PATENKAMA. PER PANEV. ŽIO Miesto KAPINĖS ESAN. IUS SAUR. NUO PLANUOJAMOS TERTORIJOJE). PLANUOJAM. TERTORIJA. NUMATOM. DU. VAŽIAVIM. PIRMAIS KARTU SU STOV. JIMO AŠTELĖ. PER SAUR. S VAKAR. PUS. JE ESAMOS KAPIN. SE SUKURTI. STOV. JIMO AŠTELĖ. (SI. LOMA. PARKAVIMO IR PRIVAŽIAVIMO ZON. TI. PIET. PUS. PAGAL. MAGISTRALIN. KELI. AS. TAP. IŠKANT. KAPIN. IŠPLANAVIMO VENTISIAM. I. ANTRASIS. VAŽIAVIMAS. KARTU SU STOV. JIMO AŠTELĖ. SI. LOMA. SAURIN. JE. PLANUOJAMOS TERTORIJOJE PUS. JE. PALEI. ESANT. PRAVAŽIAM. IŠVAŽIAVIM. IŠVAŽIAVIM. S PUS. JE. ATETIY. REKONSTRUOJANT. MAGISTRALIN. KELI. ŠIUO METU. ESANT. NUOVAŽA. GALI. B. TI. PANAKINTA. TRANSPORTO EISMO ORGANIZAVIMO SPRENDINIAI TIKSLINAMI. TECHNINIO PROJEKTO RENGIMO METU.

**6. ŽELVINGA TERTORIJOJE N. RA. SAUGOTIN. MEDŽ. BEI KR. M. "DETALIZUOTI PLANU ŽELVINGA NENUMATOMI. ŽELVINGAS SKIRTI. NE MAŽIAU 15% SKLYPO PLOTO. TECHNINIO PROJEKTO METU. PAGAL. POREIK. BUS NUMATOMOS ŽELVINI. ZONOS.**

**7. NUSTATYTI SAŽ. RIBA. VADOVIAUJANTIS LIETUVOS RESPUBLIKOS VYRIAUSYBĖS 1992-05-12. NUTARIMU. NR. 343. D. L. SPECIALI. J. ŽEM. SI. IR MŠKO. NAUDOJIMO S. LYG. PATVIRTINIMO (ŽN. 1992. NR. 22-662. 2011. NR. 67-31917. 67. P. STEIGIAM. NALI. KAPINĖ. NORMATYVINIS. SANITARINĖS. APSAUGOS. ZONOS. DVIYS. - 100 M. NUSTATYTI. 100 M. APSAUGOS. ZON. GYVENAMIEJI. PASTATAI. NEPATENKA.**

SUTARTINIAI ŽYMĖJIMAI	
N/M	N - SKLYPO NUMERIS
1 2	M - SKLYPO PLOŠČIUMAS
3 4	1 - SKLYPO NAUDOJIMO B DAI / POB DIS
	2 - LEISTINAS STATINIŲ AUKŠTIS, M
	3 - LEISTINAS SKLYPO LŪZTATYMO TANKUMAS
	4 - LEISTINAS SKLYPO LŪZTATYMO INTENSIVYMAS
	DETALIOJO PLANO GALIOJIMO RIBA
	PLANUOJAMOJE TERTORIJOJE ESAN. I SKLYP. RIBOS (MATAVIMO TIPAS - KADASTRINIAI MATAVIMAI)
	FORMUOJAMO SKLYPO RIBA (IŠ VALSTYBIN. S ŽEM. S)
	NEKILNOJAMO TURTO KADASTRO ŽEM. LAPYJE PAŽYM. TOS REGISTRUOT. GREIT. ŽEM S SKLYP. RIBOS (MATAVIMO TIPAS - PRELIMINAR. S. MATAVIMAI)
	NEKILNOJAMO TURTO KADASTRO ŽEM. LAPYJE PAŽYM. TOS REGISTRUOT. GREIT. ŽEM S SKLYP. RIBOS (MATAVIMO TIPAS - KADASTRINIAI MATAVIMAI)
	LAIDOJIMO, STATYBOS RIBA
	BENDRO NAUDOJIMO (MEST. MESTELI. IR KAIM. AR SAVIVALDYBĖS BENDRO NAUDOJIMO) TERTORIJA (B), KAPINĖ (BZ)
	MAGISTRALINIO KELIO APSAUGOS ZONOS RIBA (70 M)
	ESAMOS PANEV. ŽIO M. ŠILAI. I. KAPIN. S
	LAIDOJIMO ZONA
	STATOM. STATINI. ZONA (KIRMIAS PASTATAMS)
	KAPINĖ. SANITARIN. APSAUGOS ZONA (100 M)
	GRIOVIO PRIEŽ. ROS JUOSTOS RIBA
	SI. LOMOS. AUTOMOBILI. STOV. JIMO VIEŠOS
	NAKINAMOS SKLYP. RIBOS
	KOORDINUOT. SKLYPO TAŠK. ŽYMĖJIMAS
	KIN. ZONA
	NUMATOMA. VCV. VIEŠA
	PLANUOJAMAS. TAKAS. PRAVAŽIAVIMAS (PAGRINDINIS. TAKAS. PLOŠČIUMAS - 5 M)
	PLANUOJAMI. TAKAI. PRAVAŽIAVIM. AIKŠTEL. S
	PLANUOJAMI. VAŽIAVIMAI. IŠVAŽIAVIMAI
	PLANUOJAM. TAK. PRAVAŽIAM. AIKŠTEL. RIBA

**PATIKRINTA:**  
 2014.03.21. Nr. TP-1622(18,4)  
 NADA: TELČIAMA

**SUDERINTA:**  
 2014.03.21. Nr. TP-1622(18,4)  
 Pradėklio Nr. NSR-200

**ORGANIZATORIUS:**  
 PANEV. ŽIO Miesto savivaldybės administracijos direktorius  
 Vitalijus Žiurlys

**GEOMETRA**  
 Tarkos pr. 68 A, Kaunas, tel. (8 37) 31 33 37 faks. (8 37) 31 17 33

Atestato Nr. Pareigos V. Pavard. Parašas Data Br. žnyms  
 Arch. Nr. 27861 TP spc. A. Venckut 2013 2013

Etapas DP Planavimo organizatorius - Panev. Žio rajono savivaldybės administracijos direktorius Žymuo

Projektas PANEV. ŽIO Miesto civilinių šilai. I. KAPINĖ. IŠPL. TMD. DETALIZUS PLANAS

PAGRINDINIS BR ŽINYS M 1:1000

Laido Lapas Lap