



GAUTA  
Panevėžio miesto savivaldybės priimamasis  
2014-02-11  
Nr. 20-507(1.2.)  
Interesantų aptarnavimo tarnautoja  
Margarita Bieliauskaitė

## PANEVĖŽIO MIESTO SAVIVALDYBĖS ADMINISTRACIJOS MIESTO ŪKIO SKYRIUS

Biudžetinė įstaiga, Laisvės a. 20, 35200 Panevėžys, tel. (8 45) 50 13 11,  
faks. (8 45) 50 13 10, el. p. miestoukis@panevezys.lt.  
Duomenys kaupiami ir saugomi Juridinių asmenų registre, kodas 288724610.

Panevėžio miesto savivaldybės tarybos  
Miesto ūkio ir aplinkosaugos komitetui

2014-02-11

Nr. IS-630(12.1.5.)  
Nr.

### DĖL AB „LIETUVOS GELEŽINKELIAI“ FILIALO „ŠIAULIŲ GELEŽINKELIŲ INFRASTRUKTŪRA“ SIŪLYMO PERDUOTI KIEMO AIKŠTELĘ PRIE GELEŽINKELIO STOTIES ADRESU S. KERBEDŽIO G. 9

Prašome apsvarstyti AB „Lietuvos geležinkeliai“ filialo „Šiaulių geležinkelių infrastruktūra“ siūlymą perduoti Panevėžio miesto savivaldybei turimą kiemo aikštelę prie geležinkelio stoties (S. Kerbedžio g. 9, Panevėžys).

Informuojame, kad AB „Lietuvos geležinkeliai“ filialo „Šiaulių geležinkelių infrastruktūra“ siūlymas perduoti Panevėžio miesto savivaldybei turimą kiemo aikštelę prie geležinkelio stoties (S. Kerbedžio g. 9, Panevėžys), 2014 m. vasario 7d. buvo svarstytas Panevėžio miesto savivaldybės administracijos Keleivinio transporto organizavimo komisijos posėdyje. Komisija nutarė siūlyti Savivaldybės administracijai nepritarti minimos kiemo aikštelės perėmimui ir atliekų surinkimo kontenerius, esančius įrengtoje aikštelėje, šalia pastato (S. Kerbedžio g. 9, Panevėžys), iškelti į naują vietą.

PRIDEDAMA. AB „Lietuvos geležinkeliai“ filialo „Šiaulių geležinkelių infrastruktūra“ 2014-01-20 rašto Nr. 2(IF-3)-230 kopija, 2 lapai, 1 egz.

Vedėjas

Antanas Karalevičius

**AB „LIETUVOS GELEŽINKELIAI“  
FILIALAS „ŠIAULIŲ GELEŽINKELIŲ INFRASTRUKTŪRA“**

Panevėžio miesto merui  
Vitalijui Satkevičiui

2014-01-20 Nr. 2(1F-3)-230

**DĖL NEKILNOJAMOJO TURTO PERĖMIMO**

Panevėžio mieste, adresu S. Kerbedžio g. 9, prieš geležinkelio stoties pastatą yra AB „Lietuvos geležinkeliai“ turto patikėjimo teise valdoma 2200 m<sup>2</sup> ploto kiemo aikštelė (1 priedas).

Įvertinant tai, kad ši aikštelė reikalinga dėl viešojo intereso, ja naudojasi ir Panevėžio miesto viešasis maršrutinis autotransportas, joje pastatyti šiukšlių surinkimo konteineriai, atsižvelgiant į kitų miestų patirtį, kur tokio pobūdžio aikštelės priklauso miestų ar rajonų savivaldybėms, prašome Jūsų apsvarstyti galimybę dėl kiemo aikštelės (žymėjimas plane 2b2, unikalus Nr. 4400-0469-1625) perėmimo LR įstatymų nustatyta tvarka.

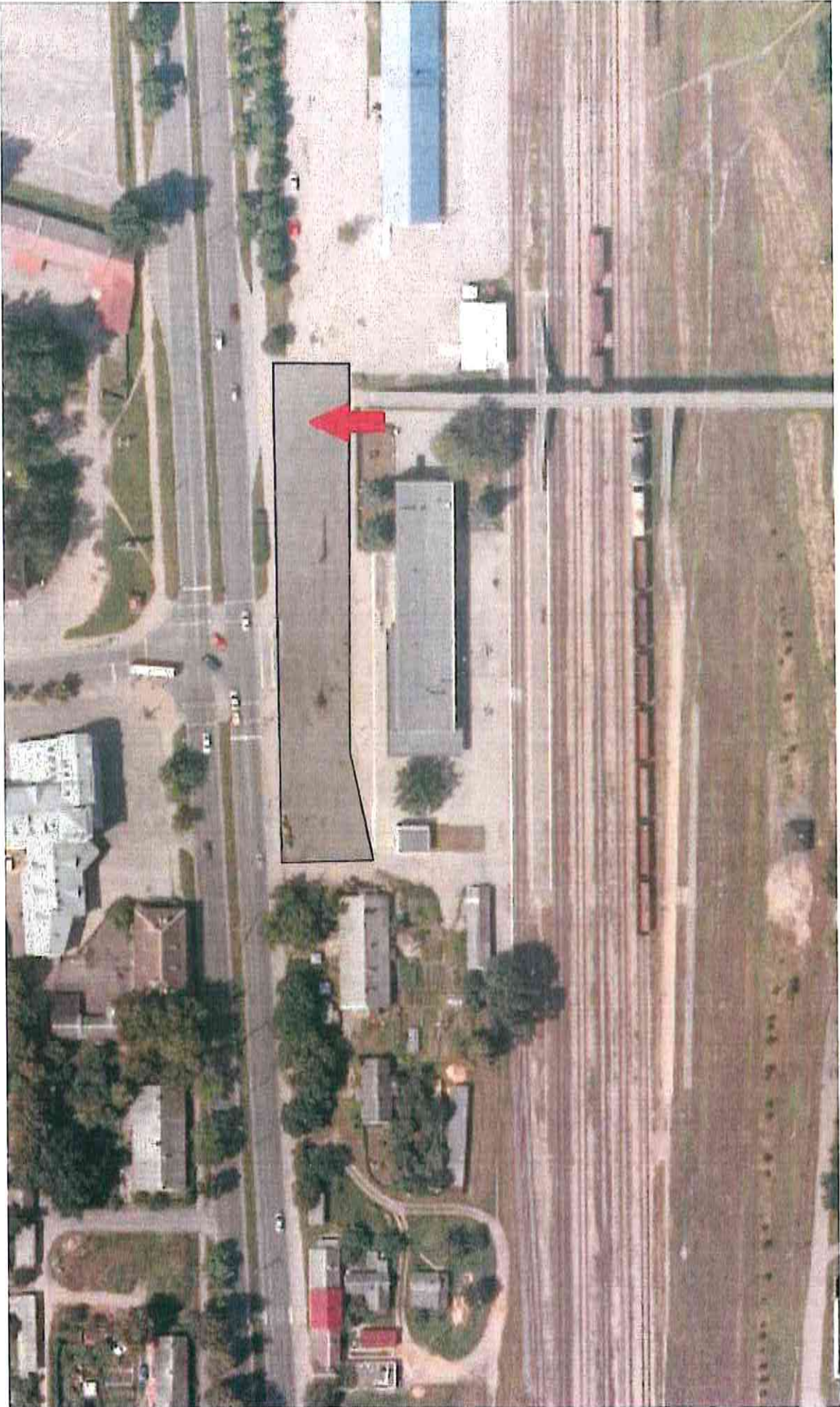
Pridedama: 1 priedas.

Filialo direktorius



Algirdas Karužis

Marius Kulikauskas, 8-41-203358



1 priedas