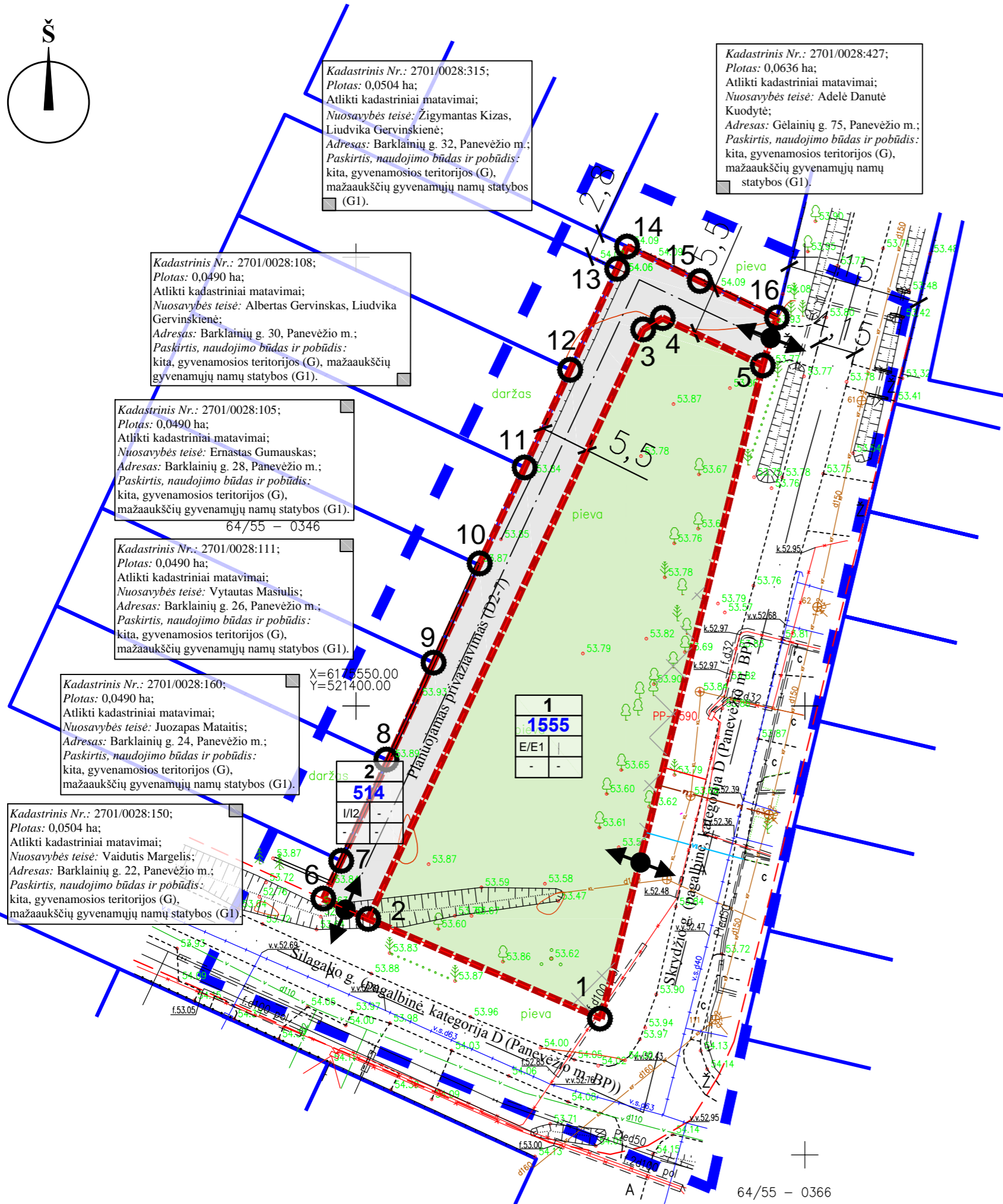


PANEVĖŽIO MIESTO TERITORIJŲ PLANAVIMO DOKUMENTŲ PARENGIMAS, II ETAPAS. LAISVOS VALSTYBINĖS ŽEMĖS IR PROBLEMINIŲ TERITORIJŲ PANEVĖŽIO MIESTE DETALUSIS PLANAS. Teritorija Nr. 56 (II) Skrydžio g.



SUTARTINIS ŽYMĖJIMAS

INŽINERINIAI TINKLAI - ESAMI

- Esamos kabelinės ryšių linijos
- Esama nuotekų (fekalinė) kanalizacija
- Esama vandentiekio linija
- Esama žemos įtampos požeminė elektros linija
- Esama dujotiekio linija

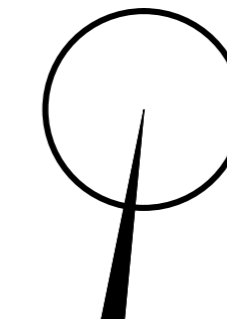
INŽINERINIAI TINKLAI - NUMATOMI

- Vandentiekis
- Nuotekų (fekalinė) kanalizacija
- Požeminis 0,4 kV elektros kabelis su paskirstymo dėže

PRIVALOMŲJŲ REIKALAVIMŲ ŽYMĖJIMAS:

M	M - SKLYPO NUMERIS		
N	N - SKLYPO PLOTAS, M ²		
1	2	1 - SKLYPO NAUDOJIMO BŪDAS/POBŪDIS	
3	4	2 - LEISTINAS STATINIŲ AUKŠTIS SKLYPE METRAIS	
		3 - LEISTINAS SKLYPO UŽSTATYMO TANKUMAS	
		4 - LEISTINAS SKLYPO UŽSTATYMO INTENSIVUMAS	

Žemės sklypo naudojimo būdas/pobūdis:
 E/E1 - Atskirųjų želdynų teritorijos/Rekreacinės paskirties želdynų;
 I/I2 - Inžinerinės infrastruktūros teritorijos/Susisiekimo ir inžinerinių tinklų koridoriams.



Planuojamos teritorijos situacijos schema (Panevėžio miesto BP) 56 Planuojama teritorija ir jos numeris (www.maps.lt)

KITI ŽYMĖJIMAI

- Nagrinėjama teritorija
- Esamo žemės sklypo ribos
- Planuojamo žemės sklypo ribos/DP galiojimo ribos
- Įvažiavimas - išvažiavimas, eismo kryptis
- Gatvės ašinė linija
- Gatvės raudonosios linijos
- Inžinerinių tinklų koridorių ribos
- Atskirųjų želdynų teritorijos (E)
- Inžinerinės infrastruktūros teritorijos (I)

DETALIOJO PLANO TERITORIJOS TVARKYMO REŽIMO PAGRINDINIAI SPRENDINIAI

Planuojamas sklypas (jo dalies) Nr.	Sklypo (jo dalies) kampų pažymėjimas plane	Sklypo (jo dalies) kampų koordinatės		Sklypo (jo dalies) plotas, m ²	Konkretus teritorijos naudojimo tipas	Galimi žemės sklypo naudojimo būdai (pobūdis)	Privalomieji reikalavimai							Kiti		
		X	Y				Statinio aukštis	Užstatymo tankumas	Užstatymo intensyvumas	Užstatymo tipas	Servitutai	Statinių aukštų skaičius (nuo-iki)	Statinių paskirtis	Specialiųjų žemės ir miško naudojimo sąlygų (LRV 1992 05 12 nutarimas Nr. 343 ir 1995 12 29 nutarimo Nr. 1640 redakcija) reikalavimai (punkto Nr.-plotas, m ²)		
1	2	3	4	5	6	7	8	9	10	11	12	13	14	15	16	17
1	1	6175515.19	521427.31	1555	sd15	E/E1	-	-	-	-	-	-	-	-	Rekreacinės paskirties želdynų	VI- 20 XLIX - 40 XXVII
	2	6175526.28	521401.37													
	3	6175591.95	521432.00													
	4	6175593.22	521434.16													
	5	6175587.94	521445.32													
2	2	6175526.28	521401.37	514	tp10	I/I2	-	-	-	-	-	-	-	-	Susisiekimo ir inžinerinių tinklų koridoriams	-
	6	6175528.51	521396.34													
	7	6175532.75	521398.35													
	8	6175543.95	521403.57													
	9	6175554.83	521408.64													
	10	6175565.70	521413.71													
	11	6175576.58	521418.79													
	12	6175587.45	521423.86													
	13	6175598.65	521429.08													
	14	6175601.19	521430.20													
	15	6175597.33	521438.31													
16	6175593.27	521446.90														

Specialiųjų žemės ir miško naudojimo sąlygų (LRV 1992 05 12 nutarimas Nr. 343 ir 1995 12 29 nutarimo Nr. 1640 redakcija) reikalavimai nustatomi: Elektros linijų apsaugos zonos - VI; Vandentiekio, lietaus ir fekalinės kanalizacijos tinklų ir įrenginių apsaugos zona - XLIX; Saugotini želdiniai (medžiai ir krūmai), augantys ne miškų ūkio paskirties žemėje - XXVII.

PASTABOS:

- Sklypo taškų kordinates ir ribų matmenis patikslinti atliekant geodezinius matavimus.
- Inžinerinių tinklų apsaugos zonų plotis, vadovaujantis Specialiosiomis žemės ir miško naudojimo sąlygomis (Lietuvos Respublikos vyriausybės 1992-05-12 nutarimas Nr. 343 (Žin., 1992, Nr. 22-652)):
 - Ryšių linijų (I) - po 2 metrus abipus požeminio kabelio trasos arba orinės linijos kraštinių laidų;
 - Elektros linijų (VI) - požeminio kabelio apsaugos zona - po 1 metrą nuo krašto kabelio, elektros oro linijos - iki 1 kV po 2 m - žemės juosta ir oro erdvė tarp dviejų vertikalių plokštumų, lygiagrečių elektros linijos ašiai, matuojant horizontalų atstumą nuo kraštinių jos laidų;
 - Dujotiekių (IX) - iki 16 barų slėgio dujotiekio - žemės juosta išilgai vamzdynų trasos, kurios plotis - po 2 m abipus vamzdyno ašies.
 - Vandentiekio, lietaus ir fekalinės kanalizacijos tinklų ir įrenginių (XLIX) - kai vandentiekio, lietaus ir fekalinės kanalizacijos tinklai ir įrenginiai įrengiami iki 2,5 metro gylyje - žemės juosta po 2,5 metro nuo vamzdyno ašies.
- Planuojamo privažiavimo (D2-7) - juostos plotis tarp raudonųjų linijų 5,5 m (STR 2.06.01:1999 „Miestų, miestelių ir kaimų susisiekimo sistemos“ (Žin., 1999, Nr. 27-773)).

UAB „DARENA“ Geodezininko kvalifikacijos pažymėjimo numeris 1GKV-370, išdavimo data 2011 06 27 El. paštas: darena@takas.lt, tel.: 868625611			
Pareigos	V., pavardė	Parasas	Data
Direktorius Vykdytojas	D. Jackus		2012
Užsakovas	UAB „Želdima“		
Objektas	Panevėžio miesto teritorijų planavimo dokumentų parengimas, II etapas. Laisvos valstybinės žemės ir probleminių teritorijų Panevėžio mieste topografinė nuotrauka. Teritorijos Nr. 56 (II) Skrydžio g.		
	Koordinatų sistema	Aukščių sistema	Mastelis
	LKS-94	Baltijos	1:500

Atestato Nr.	UAB „Želdima“, j.m.k.: 300102175 Tel.: 8 676 42727, el.p.: zeldima@yahoo.com			Panevėžio miesto teritorijų planavimo dokumentų parengimas, II etapas. Laisvos valstybinės žemės ir probleminių teritorijų Panevėžio mieste detalusis planas. Teritorijos Nr. 56 (II) Skrydžio g.		
24001	Projekto vadovas	Aurelija Čergelienė	20130412	Brėžinys:	Laida	
	Architektas	Aidas Čergelis	20130412	Detaliojo plano teritorijos tvarkymo režimo pagrindiniai sprendiniai M1:500	0	
Stadija	Planavimo organizatorius: Panevėžio miesto savivaldybės administracijos direktorius. Įstaigos kodas 288724610			Žymuo:	Lapas Lapų	
DP				12/003-DP-56(II)-III-1	1	1