

Panevėžio miesto savivaldybės
Tarybai

Panevėžio miesto Merui
Vitalijui Satkevičiui

2013.07.24
Panevėžio miesto savivaldybės priimamasis
2013.07.24
Nr. 21.4.5.617
Vyriausioji inspektoriė


Irena Kneziene

PRAŠYMAS
2013 m. liepa 24 d.
Panevėžys

Panevėžio miesto Rožyno bendruomenei reikalingos patalpos veiklai plėsti ir vykdyti darbus. Šiemet Rožyno bendruomenė švenčia penkių metų sukaktį. Įsigyta įvairių priemonių, org. technikos, sukaupta nemažai medžiagos apie nuveiktus darbus ir perspektyvas. Aktyviai bendradarbiaujame su Rožyno pagr. mokykla, Gamtos mokykla, bei visomis organizacijomis, esančiomis bendruomenės ir teritorijoje ir mieste. Labai prašome sudaryti galimybę naudotis kabinetu Rožyno pagr. mokykloje. Tai būtų labai patogiu bendruomenės gyventojams, svečiams bei visai visuomenei. Kabineta įsirengsime patys savo darbu ir lėšomis.

Maloniai prašome, gerb. Tarybos nariai, gerb. Mere, mūsų prašymą patenkinti.

Pagarbiai,
Rožyno bendruomenės pirmininkė



Roma Šerplienė





PANEVĖŽIO ROŽYNO PAGRINDINĖ MOKYKLA

Savivaldybės biudžetinė įstaiga, Rožių g. 20, LT-37462 Panevėžys. Tel. 864019080.

El.p. rastine@rozyno.panevezys.lm.lt

865621484

Duomenys kaupiami ir saugojami Juridinių asmenų registre, kodas 190421719

Panevėžio miesto savivaldybės administracijos
Ekonomikos ir turto valdymo skyriui

2013-08-01 Nr.1.10.5-145

[2013-07-29 Nr. IS-27.7.1-3277

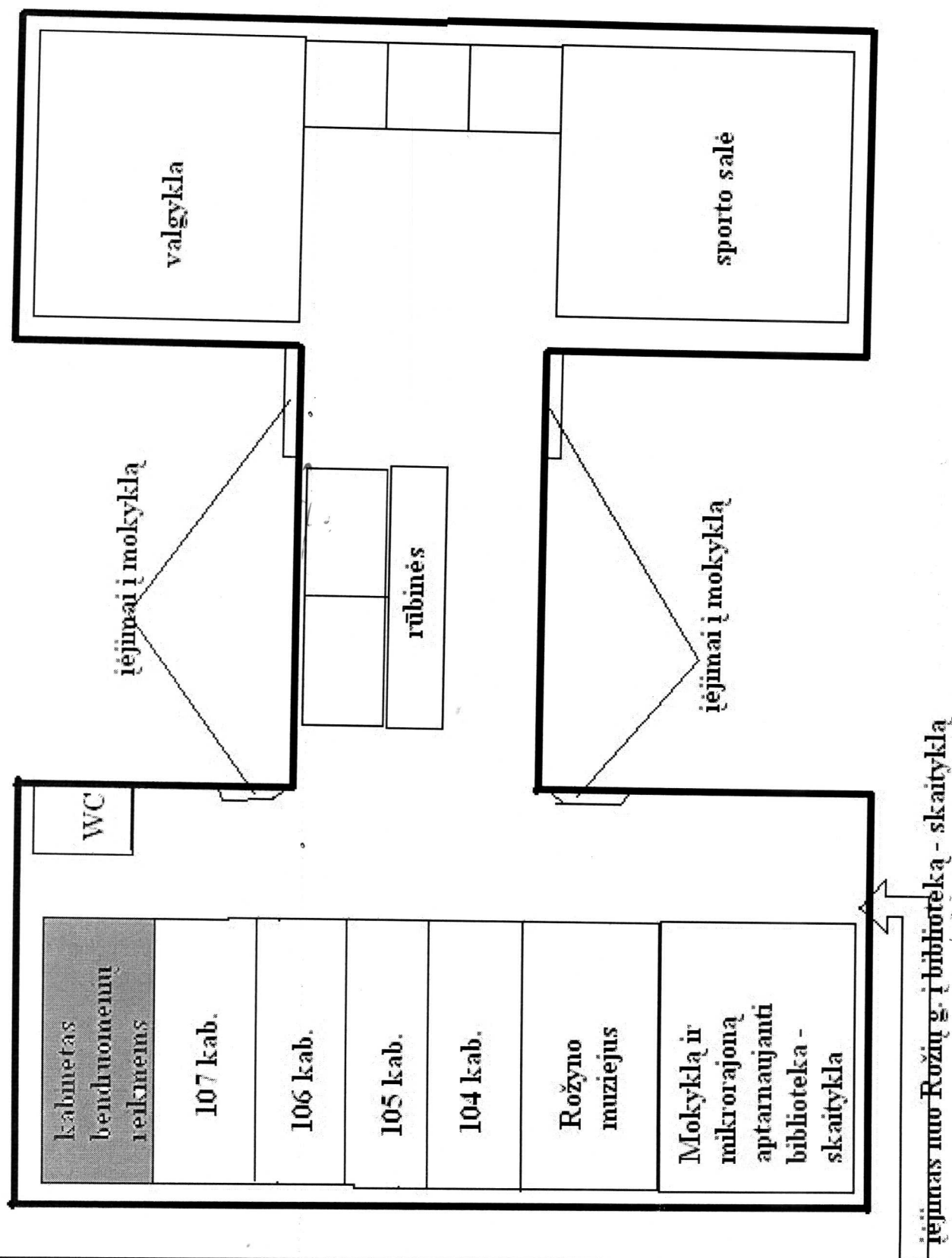
DĖL PRAŠYMO

Atsakydami į Jūsų raštą, informuojame, kad sutinkame suteikti mokykloje negyvenamąsias patalpas pagal panaudos sutartį bendruomenių veiklai. Patalpos indeksas pagal mokyklos duomenų bylą Nr. 19. Patalpos plotas – 55,66 m² (pastato adresas Rožių g. 20, Panevėžys, nekilnojamo turto bylos Nr.23485/6671, registro Nr.35/64083).

Direktorė

Aida Adiklienė

Rožyno progimnazijos pūno aukšto vizualizavimas





GAUTA
Panevėžio miesto savivaldybės priimamasis
2013-09-09
Nr. A-8776-3000
Interesantų aptarnavimo tarnautoja
Rasa Jablonskienė

PANEVĖŽIO MIESTO SAVIVALDYBĖS ADMINISTRACIJOS ŠVIETIMO SKYRIUS

Biudžetinė įstaiga, Laisvės a. 20, 35200 Panevėžys.
Duomenys kaupiami ir saugomi Juridinių asmenų registre, kodas 288724610.
Skyriaus duomenys: Topolių al. 12, 35169 Panevėžys, tel. (8 45) 50 13 72, el. p. svietimas@panevezys.lt

Panevėžio miesto savivaldybės
administracijos Ekonomikos ir turto valdymo
skyriui

2013-09-09

Nr. SŠ-22.1.11-256

P. A. Drešėnė

DĖL NEGYVENAMOSIOS PATALPOS PANAUDOS MOKYKLOSE

2013-09-09

Susipažinome su Panevėžio miesto savivaldybės tarybos Miesto ūkio ir aplinkosaugos komiteto 2013 m. rugpjūčio 21 d. protokolo Nr. 2Ū-18 išrašu dėl negyvenamosios patalpos (Rožių g. 20) perdavimo Rožyno bendruomenei pagal panaudos sutartį.

Informuojame, kad Panevėžio miesto bendrojo ugdymo mokyklos, turinčios laisvas nuo ugdymo patalpas, vadovaudamosios Panevėžio miesto savivaldybės ilgalaikio materialiojo turto perdavimo panaudos pagrindais laikinai neatlygintinai valdyti ir naudoti tvarkos aprašu, patvirtintu Panevėžio miesto savivaldybės tarybos 2008 m. liepos 3 d. sprendimu Nr. 1-20-16, teikia Savivaldybės administracijai siūlymus dėl tų patalpų panaudos.

Skyriaus vedėjas

Dainius Šipelis

Vladas Taučius tel. 8 45 50 1388 el.p. vladas.taucius@panevezys.lt