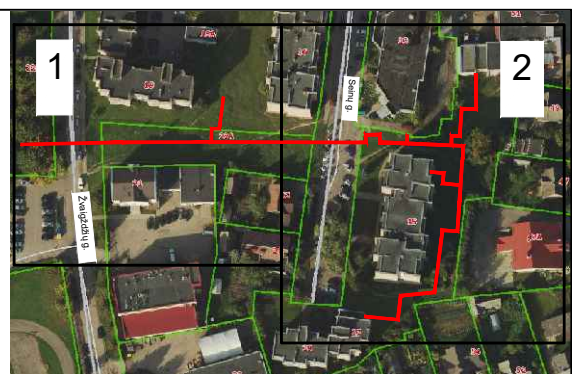
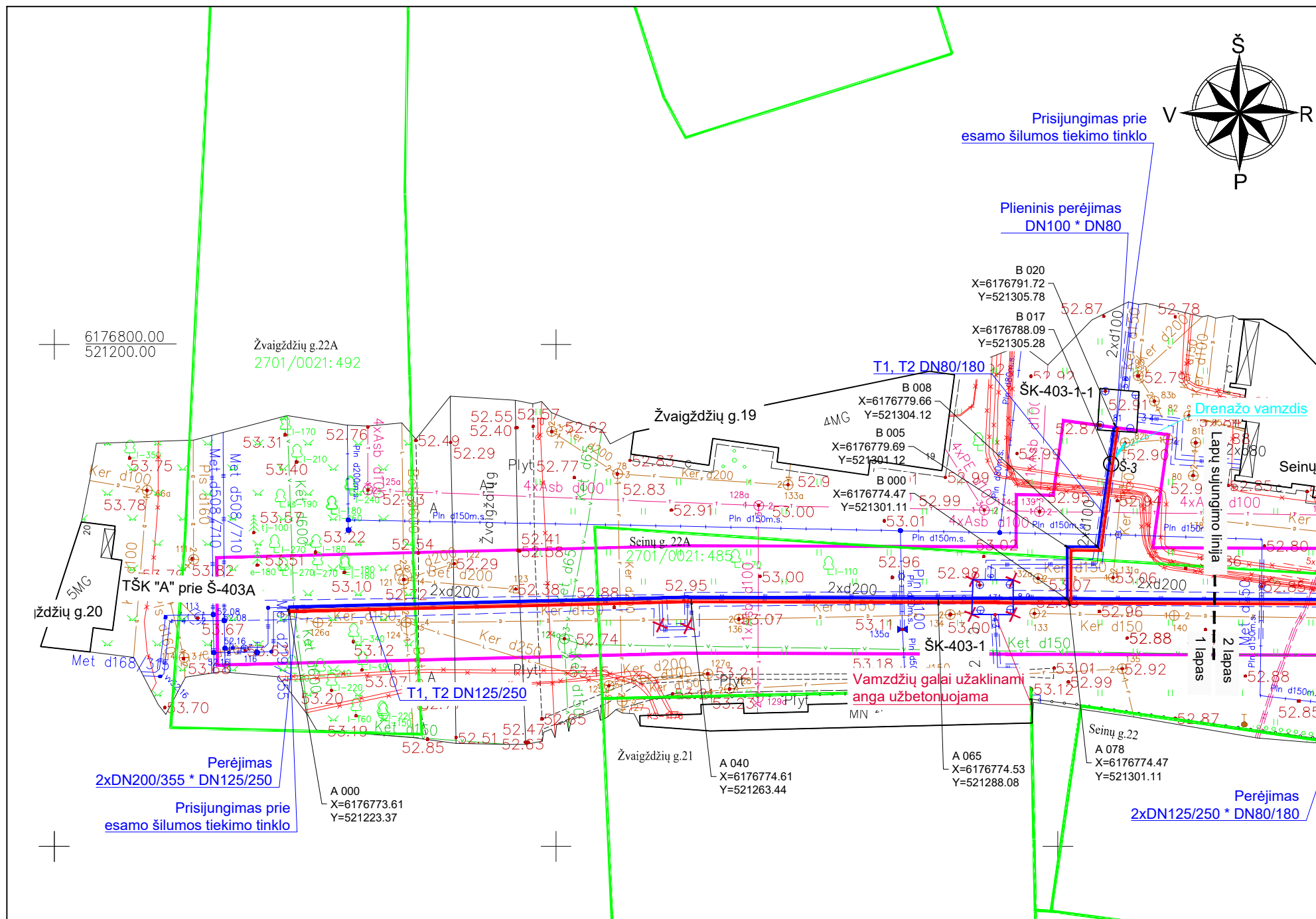


Panevėžio rajono

SUTARTINIAI ŽYMĖJIMAI

- Suformuoti žemės sklypai
- Rekonstruojami šilumos tiekimo tinklai
Unikalus Nr. 2798-8009-5015

0	2021 06	Statybos leidimui, konkursui								
Laida	Data	Laidos statusas. Keitimų priežastis (jei taikoma)								
Kval. patv. dok. Nr.	 <small>www.meyssso.com - email: info@meyssso.com - mobile: +37062300883</small>		<small>Statinio projekto pavadinimas:</small> Šilumos tiekimo tinklų nuo TŠK "A" prie Š-403A (Žvaigždžių g. 22A) iki Seinų g. 17 su atšakomis, Panevėžyje, rekonstravimo projektas							
			36033	PV	Andrius Bagdanovas					<small>Statiny:</small> Šilumos tiekimo tinklai
40186	PDV	Andrius Višinskas	<small>Dokumento pavadinimas:</small> Vietovės schema		Laida					0
LT	<small>Statytojas / Užsakovas:</small> AB "Panevėžio energija"		<small>Dokumento žymuo:</small> ME202106-TP-ŠT.VS				Lapas	Lapų	1 1	



SUTARTINIAI ŽYMĖJIMAI

- Suformuoti žemės sklypai
- Rekonstruojami šilumos tiekimo tinklai

SUTARTINIAI ŽYMĖJIMAI

- Rekonstruojami šilumos tiekimo tinklai
- Paduodama linija
- Grįžtama linija
- Šilumos tiekimo tinklų apsaugos zona
- Demontuojami šilumos tiekimo tinklai ir jų priklausiniai
- Sklendžių aptarnavimo šulinys

Rekonstruojamų inžinerinių tinklų techninės charakteristikos

	DN	Projektinė temperatūra, °C	Projektinis slėgis, bar	Terpė
Paduodama linija, T1	40, 50, 80, 125	120	16	Termofikacinis vanduo
Grįžtama linija, T2		120	16	

TOPD derinimo lentelė

Stambaus mastelio topografinių planų derinimo su inžinerinius tinklus eksploatuojančiomis organizacijomis viešojoje elektroninėje paslaugoje (TOPD) topografinio plano teritorijai suteiktas unikalus numeris ir data.

Data:	Kv. pažymėjimas	Suderinimo ID:
2021-05-07	1GKV-1350	27:21:580

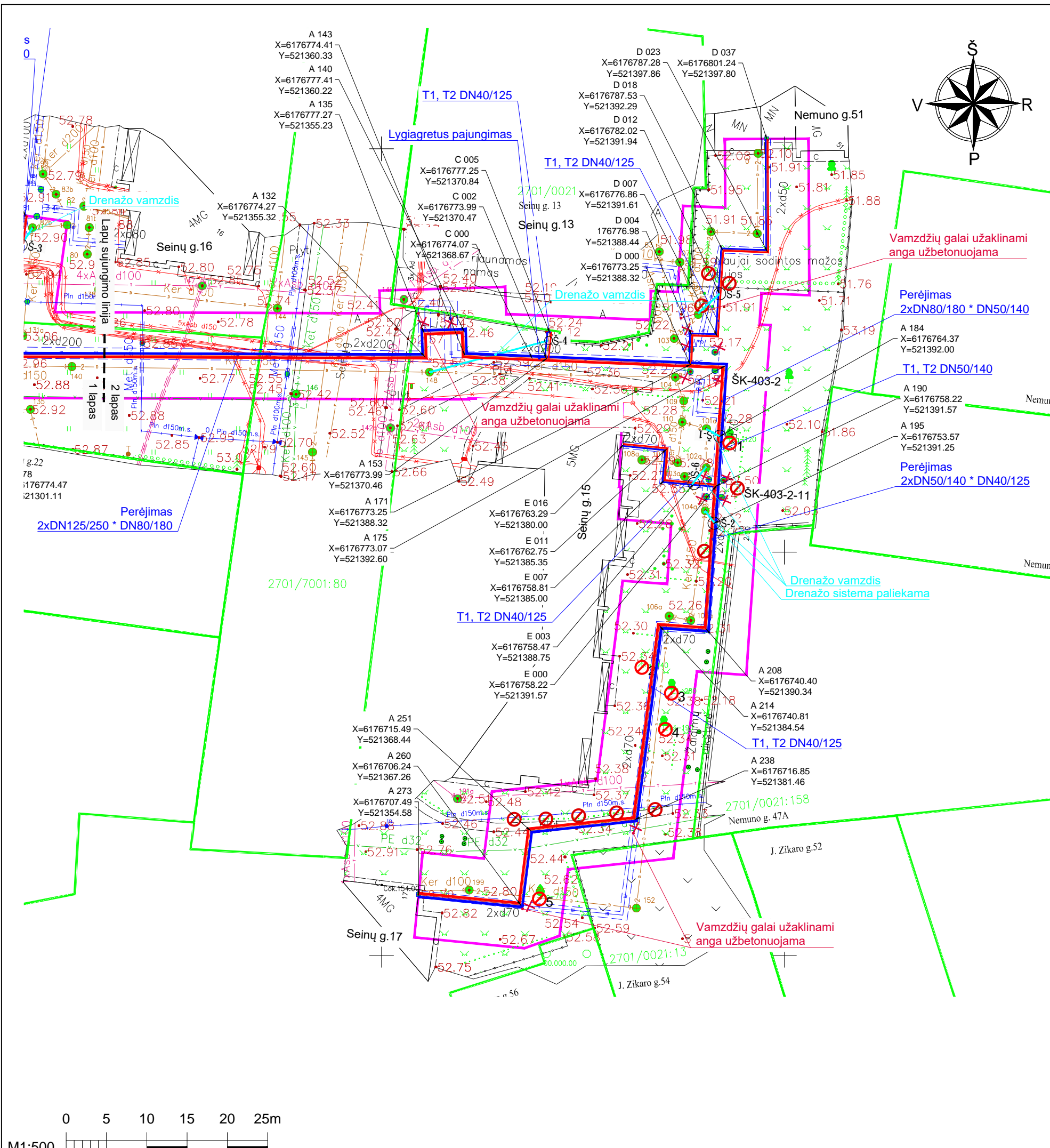
PASTABOS

- Šilumos tiekimo tinklai įrengiami naudojant pramoniniu būdu izoliuotus vamzdžius.
- Darbų vykdymo ribose esant kitiems inžineriniams tinklams, komunikacijoms ar statiniams, prieš vykdant statybos darbus būtina:
 - išsikviesti atitinkamų tinklų atstovą trasos nužymėjimui ir darbus vykdyti prisilaikant šių tinklų savininkų nurodymų pateiktų sąlygose.
 - patikslinti (nustatyti) rekonstruojamus šilumos tiekimo tinklus kertančių inžinerinių tinklų, komunikacijų ar statinių vietas bei gylius.
- Darbų vykdymo metu, darbų vykdymo zonoje esant kitiems inžineriniams tinklams, komunikacijoms ar statiniams būtina:
 - juos apsaugoti ir tinkamai paramstyti ir / ar pakabinti įrengiant apsaugines konstrukcijas, užtikrinant tinklo išsaugojimą ir nenutrūkstamą veikimą.
 - išsaugoti vandentiekio ir nuotekų tinklus, vadovaujantis STR ir teisės aktų reikalavimais bei užtikrinti neperturkiamą vandens tiekimą ir nuotekų nuleidimą esamiems vartotojams.
 - išsaugoti esamo dujotiekio tinklus ir įrenginius, o jų apsaugos zonoje darbus vykdyti vadovaujantis gamtinių dujų skirstomųjų dujotiekių apsaugos taisyklėmis. Prieš pradėdamas darbus - gauti sutikimą darbų vykdymui.
 - šilumos tiekimo tinklų sankirtose su esamu apšvietimo elektros tinklu ir/arba ESO elektros tinklu, elektros tinklas turi būti apsaugomas įveriant jį į apsauginius PVC dėklus, nenutraukiant apšvietimo ir/arba ESO elektros tinklų veikimo.
 - šilumos tiekimo tinklų sankirtų su kitais inžineriniais tinklais, komunikacijomis ar statiniais vietose, po 2 m. į abi puses kasti rankiniu būdu.
 - žemės darbus vykdyti kitų inžinerinių tinklų, komunikacijų ar statinių apsaugos zonoje galima tik dalyvaujant šiuos tinklus eksploatuojančių organizacijų atstovams.
- Užbaigus statybos darbus kitų inžinerinių tinklų, komunikacijų ar statinių apsaugos zonoje, iš atitinkamų tų tinklų atstovų gauti reikiamas pažymas.
 - statybos metu užtikrinti priėjimus prie pastatų ir viešojo bei privataus transporto eismą.
- Ties posūkių kampais g/b kanalai yra demontuojami po ≥ 3 m. į kiekvieną pusę (jeigu brėžinyje nenurodyta kitaip), atšakose - ≥ 3 m. pagrindinėje linijoje (po ≥ 1,5 m. į abi puses nuo atšakos ir ≥ 3 m. atšakoje, o sujungimo movų vietose po 1 m. į abi puses.
- Visos dangos, išardomi statiniai, miesto infrastruktūros elementai baigus statybos darbus pilnai atstatomi į ne prastesnę būklę, nei prieš statybos darbų pradžią ir prisilaikant atitinkamų nurodymų pateiktų sąlygose.
- Šilumos tiekimo tinklų apsaugos zona yra žemės juosta, kurios plotis po 5 m. nuo kanalo (vamzdyno) išorinių kraštų, sienos.



0	2021 06	Visuomenės informavimui
Laida	Data	Laidos statusas. Keitimų priežastis (jei taikoma)
Kval. patv. dok. Nr.	 www.meyssso.com - email: info@meyssso.com - mobile: +37062300883	
36033	PV	Andrius Bagdanovas
38827	PDV	Andrius Višinskas
Statytojas / Užsakovas:		AB "Panevėžio energija"
Statinio projekto pavadinimas:		Šilumos tiekimo tinklų nuo TŠK "A" prie Š-403A (Žvaigždžių g. 22A) iki Seinų g. 17 su atšakomis, Panevėžyje, rekonstravimo projektas
Statiny:		Šilumos tiekimo tinklai
Dokumento pavadinimas:		Šilumos tiekimo tinklų planas M 1:500 (Suvestinis inžinerinių tinklų planas)
Dokumento žymu:		ME202106-TP-PP.Br-01
LT	Lapas	Lapų
	1	2

A3 (420.00 x 297.00MM)



INFORMACIJA APIE KERTAMUS MEDŽIUS

Žymėjimas plane	Medžio pavadinimas	Kamieno skersmuo, cm
1	Ažuolas	12
2	Eglė	14
3	Liepa	28
4	Kaštonas	19
5	Obelis	7



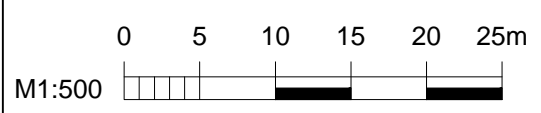
SUTARTINIAI ŽYMĖJIMAI

- Suformuoti žemės sklypai
- Rekonstruojami šilumos tiekimo tinklai

SUTARTINIAI ŽYMĖJIMAI

- Rekonstruojami šilumos tiekimo tinklai
- Paduodama linija
- Grįžtama linija
- Šilumos tiekimo tinklų apsaugos zona
- ⊗ NUMERIS Kertami medžiai
- ✕ Demontuojami šilumos tiekimo tinklai ir jų priklausiniai
- ⊙ Sklendžių aptarnavimo šulinys
- ⊗ Kertami krūmai

- PASTABOS**
- Šilumos tiekimo tinklai įrengiami naudojant pramoniniu būdu izoliuotus vamzdžius.
 - Darbų vykdymo ribose esant kitiems inžineriniams tinklams, komunikacijoms ar statiniams, prieš vykdant statybos darbus būtina:
 - išsikviesti atitinkamų tinklų atstovą trasos nužymėjimui ir darbus vykdyti prisilaikant šių tinklų savininkų nurodymų pateiktų sąlygose.
 - patikslinti (nustatyti) rekonstruojamus šilumos tiekimo tinklus kertančių inžinerinių tinklų, komunikacijų ar statinių vietas bei gylius.
 - Darbų vykdymo metu, darbų vykdymo zonoje esant kitiems inžineriniams tinklams, komunikacijoms ar statiniams būtina:
 - juos apsaugoti ir tinkamai paramstyti ir / ar pakabinti įrengiant apsaugines konstrukcijas, užtikrinant tinklo išsaugojimą ir nenutrūkstamą veikimą.
 - išsaugoti vandentiekio ir nuotekų tinklus, vadovaujantis STR ir teisės aktų reikalavimais bei užtikrinti nepertraukiamą vandens tiekimą ir nuotekų nuleidimą esamiems vartotojams.
 - išsaugoti esamo dujotiekio tinklus ir įrenginius, o jų apsaugos zonos darbus vykdyti vadovaujantis gamtinių dujų skirstomųjų dujotiekių apsaugos taisyklėmis. Prieš pradėdant darbus - gauti sutikimą darbų vykdymui.
 - šilumos tiekimo tinklų sankirtose su esamu apšvietimo elektros tinklu ir/arba ESO elektros tinklu, elektros tinklas turi būti apsaugomas įveriant jį į apsauginius PVC dėklus, nenutraukiant apšvietimo ir/arba ESO elektros tinklų veikimo.
 - šilumos tiekimo tinklų sankirtų su kitais inžineriniais tinklais, komunikacijomis ar statiniais vietose, po 2 m. į abi puses kasti rankiniu būdu.
 - žemės darbus vykdyti kitų inžinerinių tinklų, komunikacijų ar statinių apsaugos zonoje galima tik dalyvaujant šiuos tinklus eksploatuojančių organizacijų atstovams. Užbaigus statybos darbus kitų inžinerinių tinklų, komunikacijų ar statinių apsaugos zonos, iš atitinkamų tų tinklų atstovu gauti reikiamas pažymas.
 - statybos metu užtikrinti priėjimus prie pastatų ir viešojo bei privataus transporto eismą.
 - Ties posūkių kampais g/b kanalai yra demontuojami po ≥ 3 m. į kiekvieną pusę (jeigu brėžinyje nenurodyta kitaip), atšakose - ≥ 3 m. pagrindinėje linijoje (po $\geq 1,5$ m. į abi puses nuo atšakos ir ≥ 3 m. atšakoje, o sujungimo movų vietose po 1 m. į abi puses).
 - Visos dangos, išardomi statiniai, miesto infrastruktūros elementai baigus statybos darbus pilnai atstatomi į ne prastesnę būklę, nei prieš statybos darbų pradžią ir prisilaikant atitinkamų nurodymų pateiktų sąlygose.
 - Darbų metu pakeisti šilumos tiekimo tinklų drenažo šulinių ketinius liukus, paakštinius bei dangčius. Šulinių liukai patikimai ankeruojami prie g/b šulinio konstrukcijų.
 - Šilumos tiekimo tinklų apsaugos zona yra žemės juosta, kurios plotis po 5 m. nuo kanalo (vamzdyno) išorinių kraštų, sienos.



A3 (420.00 x 297.00MM)