

Statytojas / Užsakovas	<b>AB „Panevėžio energija“</b>
Statinio adresas	<b>Žvaigždžių g., Seinų g., Panevėžys</b>
Statinio naudojimo paskirtis	<b>Inžineriniai statiniai; Inžineriniai tinklai</b>
Statinio pavadinimas (tipas)	<b>Šilumos tinklai</b>
Statybos rūšis	<b>Rekonstravimas</b>
Statinio kategorija	<b>Neypatingasis</b>
Statinio projekto etapas	<b>Techninis projektas</b>
Projekto Nr.	<b>ME202106-TP</b>
Bylos žymuo	<b>PP</b>
Bylos laida	<b>0</b>
Bylos išleidimo data	<b>2021-06</b>

**Šilumos tiekimo tinklų nuo TŠK "A" prie Š-403A  
(Žvaigždžių g. 22A) iki Seinų g. 17 su atšakomis,  
Panevėžyje, rekonstravimo projektas**

**PROJEKTINIAI PASIŪLYMAI**



<b>Pareigos</b>	<b>Vardas, pavardė</b>	<b>Atestato Nr.</b>	<b>Parašas</b>
Direktorius	Andrius Bagdanovas		
Projekto vadovas	Andrius Bagdanovas	36033	

## TURINYS

PROJEKTINIŲ PASIŪLYMŲ BYLOS (SEGTUVO) DOKUMENTŲ SUDĖTIES ŽINIARAŠTIS .....	3
AIŠKINAMASIS RAŠTAS .....	4
1 PROJEKTINIŲ PASIŪLYMŲ RENGIMO TIKSLAS, TEISINIAI PAGRINDAI, NORMATYVINIAI IR KITI DOKUMENTAI BEI DUOMENYS.....	4
2 BENDRIEJI DUOMENYS .....	4
3 STATYBOS VIETA IR JOS APIBŪDINIMAS.....	5
4 ESAMA BŪKLĖ .....	5
5 PROJEKTINIAI SPRENDINIAI.....	5
5.1 POVEIKIS APLINKAI.....	7
5.1.1 ATLIEKOS.....	7
5.1.2 ORAS .....	7
5.1.3 DIRVOŽEMIS .....	7
5.1.4 ŽEMĖS GELMĖS .....	7
5.1.5 BIOLOGINĖ ĮVAIROVĖ .....	8
5.1.6 KRAŠTOVAIZDIS.....	8
5.1.7 EKSTREMALIOS SITUACIJOS (AVARIJOS) .....	9
6 BRĖŽINIAI .....	10
7 PRIEDAI .....	11

**PROJEKTINIŲ PASIŪLYMŲ BYLOS (SEGTUVO) DOKUMENTŲ SUDĖTIES ŽINIARAŠTIS**

Dokumento žymuo	Lapų sk.	Laida	Dokumento pavadinimas	Pastabos	Lapo (-ų) Nr.
<b>Tekstinių dokumentų žiniaraštis</b>					
ME202106-TP-PP.BSŽ	1	0	Bylos dokumentų sudėties žiniaraštis		3
ME202106-TP-PP.AR	6	0	Aiškinamasis raštas		4-9
<b>Grafinių dokumentų žiniaraštis</b>					
ME202106-TP-PP.VS	1	0	Vietovės schema		11
ME202106-TP-PP.Br-01	2	0	Šilumos tiekimo tinklų planas M 1:500 (Suvestinis inžinerinių tinklų planas)		12-13
<b>Priedai</b>					
Priedas Nr. 1	2	-	Projektinių pasiūlymų rengimo užduotis		15-16

0	2021-06	Visuomenės informavimui			
Laida	Data	Laidos statusas. keitimų priežastis (jei taikoma)			
Kval. patv. dok. Nr.	 <small>www.meyssso.com – email: info@meyssso.com – mobile: +37062300883</small>		Statinio projekto pavadinimas: Šilumos tiekimo tinklų nuo TŠK "A" prie Š-403A (Žvaigždžių g. 22A) iki Seinų g. 17 su atšakomis, Panevėžyje, rekonstravimo projektas		
36033	PV	Andrius Bagdanovas			
			Statinys: Šilumos tiekimo tinklai		
			Dokumento pavadinimas: Bylos dokumentų sudėties žiniaraštis		Laida 0
LT	Statytojas/ Užsakovas: AB „Panevėžio energija“		Dokumento žymuo: ME202106-TP-PP.BSŽ		Lapas 1
				Lapų 1	

## AIŠKINAMASIS RAŠTAS

### 1 PROJEKTINIŲ PASIŪLYMŲ RENGIMO TIKSLAS, TEISINIAI PAGRINDAI, NORMATYVINIAI IR KITI DOKUMENTAI BEI DUOMENYS

Projektinių pasiūlymų rengimo tikslas – išreikšti Statytojo sumanyto projektuoti statinio pagrindinių sprendinių idėją ir informuoti visuomenę apie visuomenei svarbaus statinio (STR 1.04.04.2017 „Statinio projektavimas, projekto ekspertizė“, 4 priedas) numatomą projektavimą ir statybą.

Projektiniai pasiūlymai parengti vadovaujantis:

- LR statybos įstatymu, LR energetikos įstatymu, LR specialiųjų žemės naudojimo sąlygų įstatymu ir kitais įstatymais bei teisės aktais reglamentuojančiais statinio saugos ir paskirties reikalavimus, esminius statinio reikalavimus, normatyviniais statinio saugos ir paskirties dokumentais.
- Projektinių pasiūlymų rengimo užduotimi.
- AB „Panevėžio energija“ 2021-02-15 išduota projektavimo užduotimi.
- Statinio kadastrinių matavimų ir teisinės registracijos Nekilnojamojo turto registro dokumentais.
- Žemės teritorijos statybinių tyrinėjimų (topografinė nuotrauka) dokumentais.

### 2 BENDRIEJI DUOMENYS

Statinio projekto pavadinimas: Šilumos tiekimo tinklų nuo TŠK "A" prie Š-403A (Žvaigždžių g. 22A) iki Seinų g. 17 su atšakomis, Panevėžyje, rekonstravimo projektas.

Statybos vieta: Žvaigždžių g., Seinų g., Panevėžys.

Statinio naudojimo paskirtis: Inžineriniai statiniai; Inžineriniai tinklai: Šilumos tinklai.

Statinio kategorija: Neypatingasis.


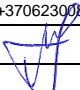
Statybos darbų rūšis: Rekonstravimas.

Pagrindas projektavimui: Projektavimo užduotis.

Statytojas / Užsakovas: AB „Panevėžio energija“.

Projektuotojas: UAB „Meysso“.

Statinio projekto vadovas: Andrius Bagdanovas (kval. at. Nr. 36033).

0	2021-06	Visuomenės informavimui			
Laida	Data	Laidos statusas. keitimų priežastis (jei taikoma)			
Kval. patv. dok. Nr.	 www.meyssso.com – email: info@meyssso.com – mobile: +37062300883		Statinio projekto pavadinimas: Šilumos tiekimo tinklų nuo TŠK "A" prie Š-403A (Žvaigždžių g. 22A) iki Seinų g. 17 su atšakomis, Panevėžyje, rekonstravimo projektas		
36033	PV	Andrius Bagdanovas		Statinys: Šilumos tiekimo tinklai	
				Dokumento pavadinimas:	Laida
				Aiškinamasis raštas	0
LT	Statytojas/ Užsakovas: AB „Panevėžio energija“		Dokumento žymuo: ME202106-TP-PP.AR		Lapas Lapų 1 6

Projektas bus įgyvendinamas naudojant Europos Sąjungos struktūrinių fondų lėšas, todėl būtina atlikti techninio projekto ekspertizę bei viešinimo procedūrą. Projektiniai pasiūlymai parengti pagal STR 1.04.04:2017 „Statinio projektavimas, projekto ekspertizė“ reikalavimus.

Projekte numatoma rekonstruoti šilumos tiekimo tinklus nuo TŠK "A" prie Š-403A (Žvaigždžių g. 22A) iki Seinų g. 17 su atšakomis, Panevėžyje.

### 3 STATYBOS VIETA IR JOS APIBŪDINIMAS

Rekonstruojami šilumos tiekimo tinklai yra Žvaigždžių g. ir Seinų g. gyvenamųjų namų kvartale. Šalia rekonstruojamų tinklų teritorija yra užstatyta, šalia rekonstruojamų tinklų stovi daugiaaukščiai gyvenamieji namai. Rekonstruojami šilumos tinklai ir/ar jų apsaugos zona patenka į suformuotą žemės sklypą adresu:

- Žvaigždžių g. 22A, Panevėžys (žemės sklypo unikalus numeris 4400-1286-0901),
- Seinų g. 22A, Panevėžys (žemės sklypo unikalus numeris 4400-1218-7907),
- Seinų g. 13, Panevėžys (žemės sklypo unikalus numeris 2701-0021-0174),
- Panevėžys (žemės sklypo unikalus numeris 4400-5350-7622)
- Nemuno g.47A, Panevėžys (žemės sklypo unikalus numeris 2701-0021-0158)
- J. Zikaro g.54, Panevėžys (žemės sklypo unikalus numeris 2701-0021-0013)

bei yra rekonstruojami valstybinėje žemėje, kurioje nesuformuoti žemės sklypai.

Remiantis atliktais žemės teritorijos statybiniais tyrinėjimais (topografinė nuotrauka) rekonstruojamų šilumos tiekimo tinklų apsaugos zonoje yra jau paklotų inžinerinių tinklų (vandentiekio ir nuotekų šalinimo, dujotiekio, elektros tiekimo, drenažo ir kt.).

Statybos sklypo reljefas tolygiai kintantis, ženklėsių žemės paviršiaus peraukštėjimų nėra. Aplinka tvarkinga, vizualiai neužteršta.

Rekonstruojami šilumos tiekimo tinklai nepatenka į „Natura 2000“ saugomas teritorijas.

Rekonstruojami šilumos tiekimo tinklai nepatenka į kultūros paveldo objektų teritorijas ir/ar jų apsaugos zonas bei pozonius.

### 4 ESAMA BŪKLĖ

Esamų šilumos tiekimo tinklų statybos metai (1984). Tinklai pakloti gelžbetoniniuose nepraeinamuose kanaluose, šiluminėse kamerose. Esami šilumos tiekimo tinklai ir jų priklausiniai susidėvėję, pažeista g/b kanalų ir šilumos kamerų hidroizoliacija, vamzdynų šilumos izoliacija praradusi savo savybes, plieniniai vamzdžiai pažeisti išorinės ir vidinės korozijos. Tinklų eksploatavimas iššaukia didesnius šilumos nuostolius į aplinką, išaugusi avarių šilumos tinkluose tikimybė.

### 5 PROJEKTINIAI SPRENDINIAI

Rekonstruojami požeminiai šilumos tiekimo tinklai skirti šiluminės energijos tiekimui patalpų šildymui ir karšto vandens ruošimui.

DOKUMENTO ŽYMUO:	LAPAS	LAPŲ	LAIDA
ME202106-TP-PP.AR	2	6	0

Projektuojami šilumos tiekimo tinklai montuojami bekanaliu būdu naudojant pramoniniu būdu, poliuretano putomis, izoliuotus plieninius vamzdžius su padidintu izoliacijos sluoksniu bei integruota gedimų kontrolės sistema. Požeminių vamzdynų izoliacijos apsaugai naudojamas polietileno apvalkalas. Įmontuota gedimų kontrolės sistema leis laiku nustatyti į izoliaciją patekusią drėgmę ir taip apsaugoti vamzdžius nuo intensyvios korozijos, o nauji bekanaliai pramoniniu būdu izoliuoti vamzdžiai leis sumažinti šilumos nuostolius šilumos tinkluose ir padidins centralizuoto šilumos tiekimo sistemų efektyvumą.

Rekonstruojami šilumos tinklai įrengiami esamose vietose, esamuose kanaluose, išmontavus kanalų dangčius, esamus vamzdžius, jų atramas.

Statybos metu, visuomenei užtikrinami saugūs praėjimai, pravažiavimai į gretimus kiemus ar teritorijas.

Užbaigus statybos darbus visos dangos, išardyti statiniai, miesto infrastruktūros elementai ir pan. pilnai atstatomi į neblogesnę nei prieš statybos darbus buvusią būklę. Išilginį ir skersinį žemės paviršiaus nuolydžiai pritaikomi prie esamos situacijos. Papildomas teritorijos vertikalusis planavimas nenumatomas. Esamo žemės paviršiaus reljefo pakeitimas nenumatomas.

Projektuojamų šilumos tiekimo tinklų skersmenys priimti pagal nurodytus AB „Panevėžio energija“ projektavimo užduotyje.

Projektiniai sprendiniai rengiami nepažeidžiant esminių statinių reikalavimų, vadovaujantis Statytojo parengta užduotimi, įrengimų saugos reikalavimais, galiojančiais įstatymais ir normatyviniais dokumentais.

Suvestinis inžinerinių tinklų planas pateiktas brėžinyje ME202106-TP-PP.B-01.

**Pastaba.** Šilumos tiekimo tinklų apsaugos zona yra žemės juosta, kurios plotis po 5 metrus nuo kanalo (vamzdyno) kameros išorinių kraštų, sienos.

Šilumnešio parametrai ir rekonstruojamų inžinerinių tinklų preliminarūs techniniai rodikliai pateikti 1 ir 2 lentelėje.

**1 lentelė.** Rekonstruojamų inžinerinių tinklų šilumnešio parametrai.

	DN	Projektinė temperatūra, °C	Projektinis slėgis P, bar	Terpė
Paduodama linija, T1	40; 50; 80; 125	120	16	Termofikacinis vanduo
Grįžtama linija, T2				

**2 lentelė.** Rekonstruojamų inžinerinių tinklų preliminarūs techniniai rodikliai.

Šilumos tiekimo tinklų ruožas	Ruožo ilgis, m	DN, mm	Vamzdynas su sustiprinta izoliacija
Šilumos tiekimo tinklų nuo TŠK "A" prie Š-403A (Žvaigždžių g. 22A) iki Seinų g. 17 su atšakomis, Panevėžyje, rekonstravimo projektas	136,0	40	Ø48,3/125
	18,0	50	Ø60,3/140
	137,50	80	Ø88,9/180
	83,0	125	Ø139,7/250
<b>IŠ VISO, m:</b>	<b>374,50</b>		

DOKUMENTO ŽYMUO:	LAPAS	LAPŲ	LAIDA
ME202106-TP-PP.AR	3	6	0

## **5.1 POVEIKIS APLINKAI**

### **5.1.1 ATLIEKOS**

Darbų metu susidarančių atliekų kiekiai bus numatyti parengus projektą.

Rangovas prieš ardant izoliaciją privalo nustatyti ar izoliacinės medžiagos turi asbesto ir atitinkamai jas tvarkyti. Medžiagos turinčios asbesto priskiriamos 17 06 01 kodui.

Nuimtas humusingas dirvožemis saugomas saugojimo vietose ir panaudojamas žalių plotų, baigus statybos darbus, atstatymui. Paskleidžiant, išplanuojant ir užsėjant žolių sėklų mišiniu.

Vietinis iškastas gruntas panaudojamas užpilant šilumos tiekimo tinklų tranšėjas.

Statybos darbų metu susidarys statybinės atliekos, kurios bus tvarkomos, vadovaujantis Atliekų tvarkymo taisyklėmis.

Statybinės atliekos iki jų išvežimo ar panaudojimo kaupiamos ir saugomos statybos teritorijoje konteineriuose, uždaroje talpose ar tvarkingose krūvose, jei jos neužteršia aplinkos. Asbesto turinčios atliekos turi būti surenkamos atskirai nuo kitų statybinių atliekų.

### **5.1.2 ORAS**

Orą gali teršti tik dulkės, išmetamos dujos statybos metu sukeltos transporto priemonių.

### **5.1.3 DIRVOŽEMIS**

Dirvožemio tarša nenumatoma. Mechanizmai ir mašinos, naudojami šilumos tinklų klojimui, žemės darbams, dangų ardymui ir atstatymui turi būti techniškai tvarkingi, kad degalai ir tepalai nepatektų į gruntą ir neužterštų grunto ir gruntinio vandens. Nutekėjus tepalams arba degalams, lokalinio užteršimo vietos gruntas turi būti surinktas ir išvežtas į tam skirtus sąvartynus arba nukenksminimo vietas.

Degalai ir tepalai turi būti saugomi specialiai įrengtose aikštelėse. Tara, kurioje laikomi degalai ir tepalai, turi būti sandari.

Užbaigus šiluminių tinklų klojimo darbus, visos šiukšlės, statybinės atliekos, nuardyta asfalto, betono danga turi būti surinkta ir išvežta į sąvartyną. Išardytos dangos ir vejės turi būti atstatytos.

Vykdamas statybos darbus būtina išsaugoti paviršinį dirvožemį, nesandėliuoti statybinių medžiagų, grunto, nestatyti technikos arčiau kaip 4,5 m nuo medžių lajų krašto, saugoti vejas, nelaikyti degalų bei tepalų arčiau kaip 15 m nuo medžių lajų krašto ir 10 m nuo krūmų.

Veja atstatoma ir įrengiama sumontavus ir technologiškai užpylus paklotas inžinerines komunikacijas. Veja atstatoma tose vietose, kur buvo nuimtas augalinis sluoksnis ir vietose, kur veja buvo sugadinta t.y. sandėliuojant medžiagas, išvažinėta, ištrypta ar pan.

### **5.1.4 ŽEMĖS GELMĖS**

Žemės gelmėms statyba įtakos neturės, nes tinklams įrengti numatomos šiuolaikinės technologijos ir medžiagos neleis užteršti grunto ir gruntinio vandens.

DOKUMENTO ŽYMUO:	LAPAS	LAPŲ	LAIDA
ME202106-TP-PP.AR	4	6	0

### 5.1.5 BIOLOGINĖ ĮVAIROVĖ

Statybos darbai biologinei įvairovei įtakos neturės. Šilumos tiekimo tinklų apsaugos zonoje augančius saugotinus medžius draudžiama kirsti ir genėti intensyviausiu laukinių paukščių veisimosi laikotarpiu, nuo kovo 15 d. iki rugpjūčio 1 d., išskyrus atvejus, kai medžiai kelia grėsmę žmonių gyvybei, sveikatai, turtui, saugiam eismui, saugiam elektros energijos, šilumos, dujų, naftos ir jos produktų tiekimo atnaujinimui arba pateikiama eksperto, baigusio biologijos krypties studijas ir įgijusio kompetencijų ornitologijos srityje, pažyma, kad kertamame ir (ar) genimame medyje ir greta augančiuose medžiuose nėra besiveisiančių laukinių paukščių.

### 5.1.6 KRAŠTOVAIZDIS

Šilumos tiekimo tinklų statybos bei eksploatacijos metu įtaka kraštovaizdžiui bus minimali.

Remiantis atliktų topografinių tyrimų duomenimis, numatomų rekonstruoti šilumos tiekimo tinklų apsaugos zonoje auga 13 vnt. įvairių rūšių ir skersmens medžių bei krūmynų, iš kurių, 5 vnt. neleistinai auga šalia ( $\leq 2$ m. atstumu) arba tiesiai ant rekonstruoti numatomo tinklo.

Dėl skirtingų temperatūrinių režimų ir slėgio šilumos tinklų vamzdyne susidaro įtempimai, vamzdynas juda, todėl šalia arba tiesiai ant tinklų augantys medžiai ir jų šaknys daro žalingą poveikį ir esamiems veikiančiams tinklams ir rekonstruotiems, įtakoja jų eksploatacijos terminą.

Projekto sprendiniuose siekiama maksimaliai išsaugoti šilumos tiekimo tinklų apsaugos zonoje neleistinai augančius medžius ir krūmynus, tačiau 5 vnt., augantys ( $\leq 2$ m. atstumu) arba tiesiai ant rekonstruoti numatomo tinklo yra per arti, kad būtų išsaugotos jų šaknys ir laja šalia jų dirbant su mechanizmais bei trukdo rekonstravimo darbų atlikimui todėl numatomi iškirsti.

Informacija apie numatomus kirsti medžius, jų rūšį, kamieno skersmenį ir būklę pateikta lentelėje:

Žymėjimas plane	Medžio pavadinimas	Kamieno skersmuo, cm	Medžio būklė (jei būklė nebus nurodoma, bus laikoma, kad medžio būklė gera) *
1	Ažuolas	12	*
2	Eglė	14	*
3	Liepa	28	*
4	Kaštonas	19	*
5	Obelis	7	*

\* - medžių būklę, kirtimo būtinumą ir skersmenį pakartotinai įvertinti prieš pradėdant projekte numatytą sprendinių įgyvendinimą.

Likę šilumos tiekimo tinklų apsaugos zonoje ir statybvietėje augantys medžiai turi būti apsaugoti nuo galimų pažeidimų ant kamienų viela pririšamomis 2,0-2,50 m ilgio lentomis.

Atkreiptinas dėmesys, kad remiantis LR specialiųjų žemės naudojimo sąlygų įstatymu, šilumos perdavimo tinklų apsaugos zonoje draudžiama 2 metrų atstumu į abi puses nuo tinklo kanalo (vamzdyno, drenažo) išorinių ribų sodinti ir auginti želdinius (išskyrus žolinius augalus). Likusioje šilumos perdavimo tinklų apsaugos zonoje sodinant ir (ar) auginant želdinius, šiems

DOKUMENTO ŽYMUO:	LAPAS	LAPŲ	LAIDA
ME202106-TP-PP.AR	5	6	0

darbams vykdyti turi būti gautas šilumos perdavimo tinklų savininko ar valdytojo pritarimas įstatyme nurodyta tvarka.

Remiantis saugotinių medžių ir krūmų kirtimo, persodinimo ar kitokio pašalinimo atveju, šių darbų vykdymo ir leidimų šiems darbams išdavimo, medžių ir krūmų vertės atlyginimo tvarkos aprašu, saugotinių medžių ir krūmų kirtimo, persodinimo ar kitokio pašalinimo, genėjimo darbus gali vykdyti žemės ar želdynų ir želdinių savininkas ar valdytojas, taip pat šios tvarkos numatytais atvejais prašymą pateikęs kitas fizinis ar juridinis asmuo, gavęs savivaldybės leidimą saugotinių medžių ir krūmų kirtimo, persodinimo ar kitokio pašalinimo, genėjimo darbams, išduotą pagal nustatytą formą ir atlyginus pašalinamų saugotinių medžių ir krūmų atkuriamąją vertę, nurodytą leidime.

Leidimo saugotinių medžių ir krūmų kirtimui, persodinimui ar kitokiam pašalinimui, genėjimui nereikia, jeigu jie auga elektros tinklų, šilumos perdavimo tinklų, magistralinių dujotiekių ir naftotiekių (produktotiekių) apsaugos zonoje ir šiuos darbus atlieka, prieš darbų pradžią apie juos raštu, telefonu, elektroniniu paštu informavę žemės, kurioje auga saugotini medžiai ir krūmai, savininką ar valdytoją, elektros tinklus, šilumos tinklus, magistralinius dujotiekus ir naftotiekus (produktotiekus) eksploatuojantys asmenys ar jų įgalioti tretieji asmenys.

Darbų vykdymo metu, nustačius, kad yra būtinų kirsti medžių ar krūmų kurie nebuvo pažymėti projektinėje dokumentacijoje, topografinėje nuotraukoje, ar jų pažymėjimas neatitinka faktinės situacijos, šių želdinių kirtimui taip pat turi būti gautas leidimas.

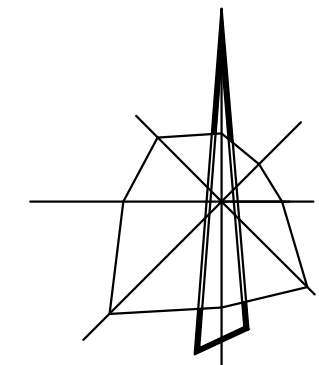
#### **5.1.7 EKSTREMALIOS SITUACIJOS (AVARIJOS)**

Iš avarinių situacijų galimas tik atsitiktinis tepalų ar degalų nutekėjimas. Nutekėjus tepalams arba degalams, lokalinio užteršimo vietos gruntas turi būti surinktas ir išvežtas į tam skirtus sąvartynus arba nukenksminimo vietas.

DOKUMENTO ŽYMUO:	LAPAS	LAPŲ	LAIDA
ME202106-TP-PP.AR	6	6	0

## **6 BRÉŽINIAI**



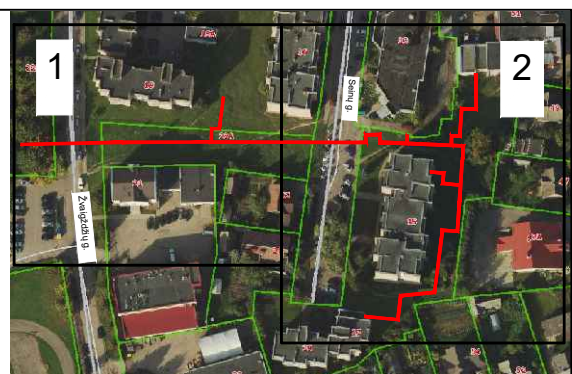
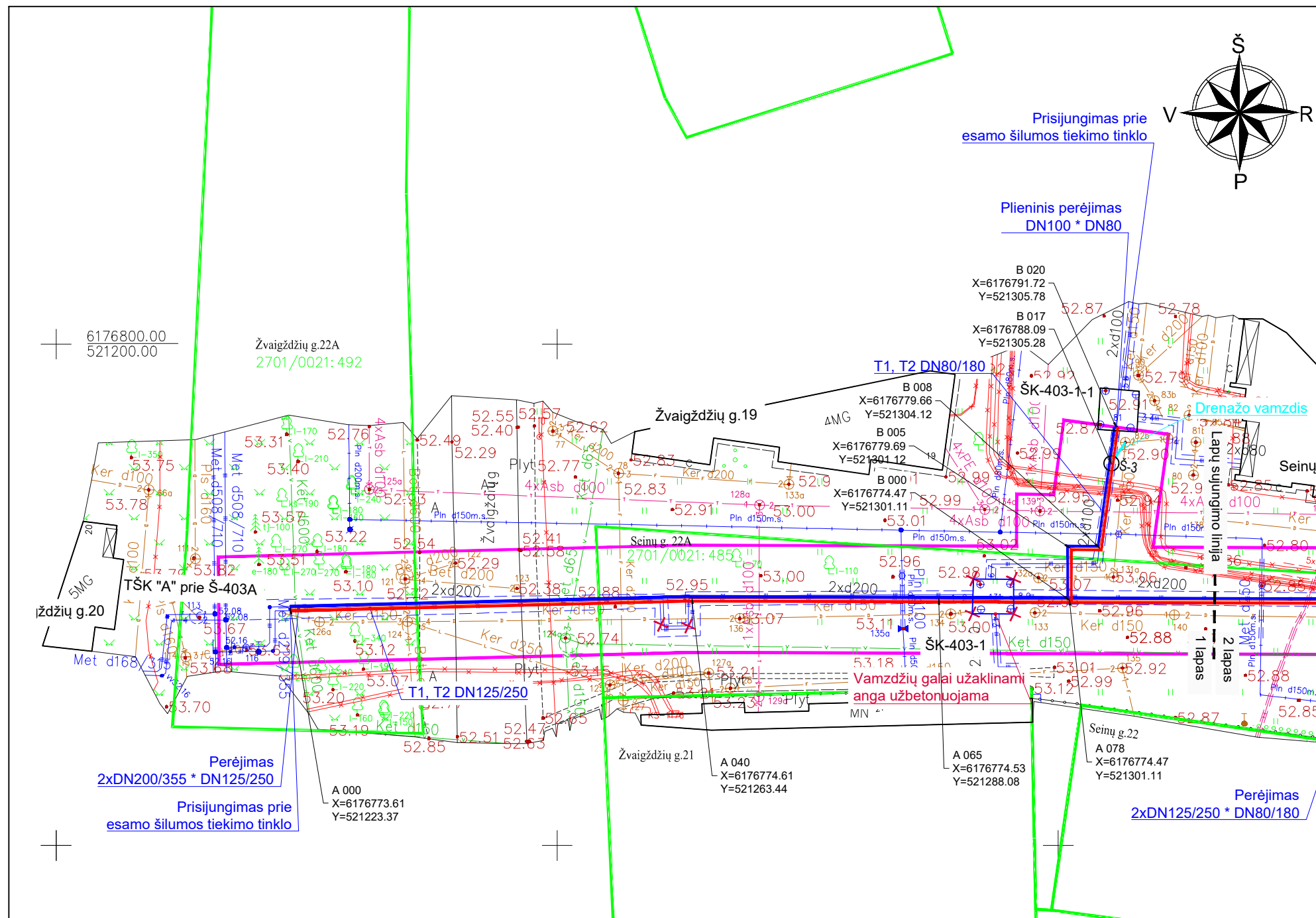


Panevėžio rajono

**SUTARTINIAI ŽYMĖJIMAI**

- Suformuoti žemės sklypai
- Rekonstruojami šilumos tiekimo tinklai  
Unikalus Nr. 2798-8009-5015

0	2021 06	Statybos leidimui, konkursui							
Laida	Data	Laidos statusas. Keitimų priežastis (jei taikoma)							
Kval. patv. dok. Nr.	 <small>www.meyssso.com - email: info@meyssso.com - mobile: +37062300883</small>			Statinio projekto pavadinimas:					
				Šilumos tiekimo tinklų nuo TŠK "A" prie Š-403A (Žvaigždžių g. 22A) iki Seinų g. 17 su atšakomis, Panevėžyje, rekonstravimo projektas					
36033	PV	Andrius Bagdanovas		Statinyš:					
40186	PDV	Andrius Višinskas		Šilumos tiekimo tinklai					
Dokumento pavadinimas:								Laida	
Vietovės schema								0	
LT	Statytojas / Užsakovas:			Dokumento žymuo:				Lapas	Lapų
	AB "Panevėžio energija"			ME202106-TP-ŠT.VS				1	1



**SUTARTINIAI ŽYMĖJIMAI**

- Suformuoti žemės sklypai
- Rekonstruojami šilumos tiekimo tinklai

**SUTARTINIAI ŽYMĖJIMAI**

- Rekonstruojami šilumos tiekimo tinklai
- Paduodama linija
- Grįžtama linija
- Šilumos tiekimo tinklų apsaugos zona
- Demontuojami šilumos tiekimo tinklai ir jų priklausiniai
- Sklendžių aptarnavimo šulinys

**Rekonstruojamų inžinerinių tinklų techninės charakteristikos**

	DN	Projektinė temperatūra, °C	Projektinis slėgis, bar	Terpė
Paduodama linija, T1	40, 50, 80, 125	120	16	Termofikacinis vanduo
Grįžtama linija, T2		120	16	

**TOPD derinimo lentelė**

Stambaus mastelio topografinių planų derinimo su inžinerinius tinklus eksploatuojančiomis organizacijomis viešojoje elektroninėje paslaugoje (TOPD) topografinio plano teritorijai suteiktas unikalus numeris ir data.

Data:	Kv. pažymėjimas	Suderinimo ID:
2021-05-07	1GKV-1350	27:21:580

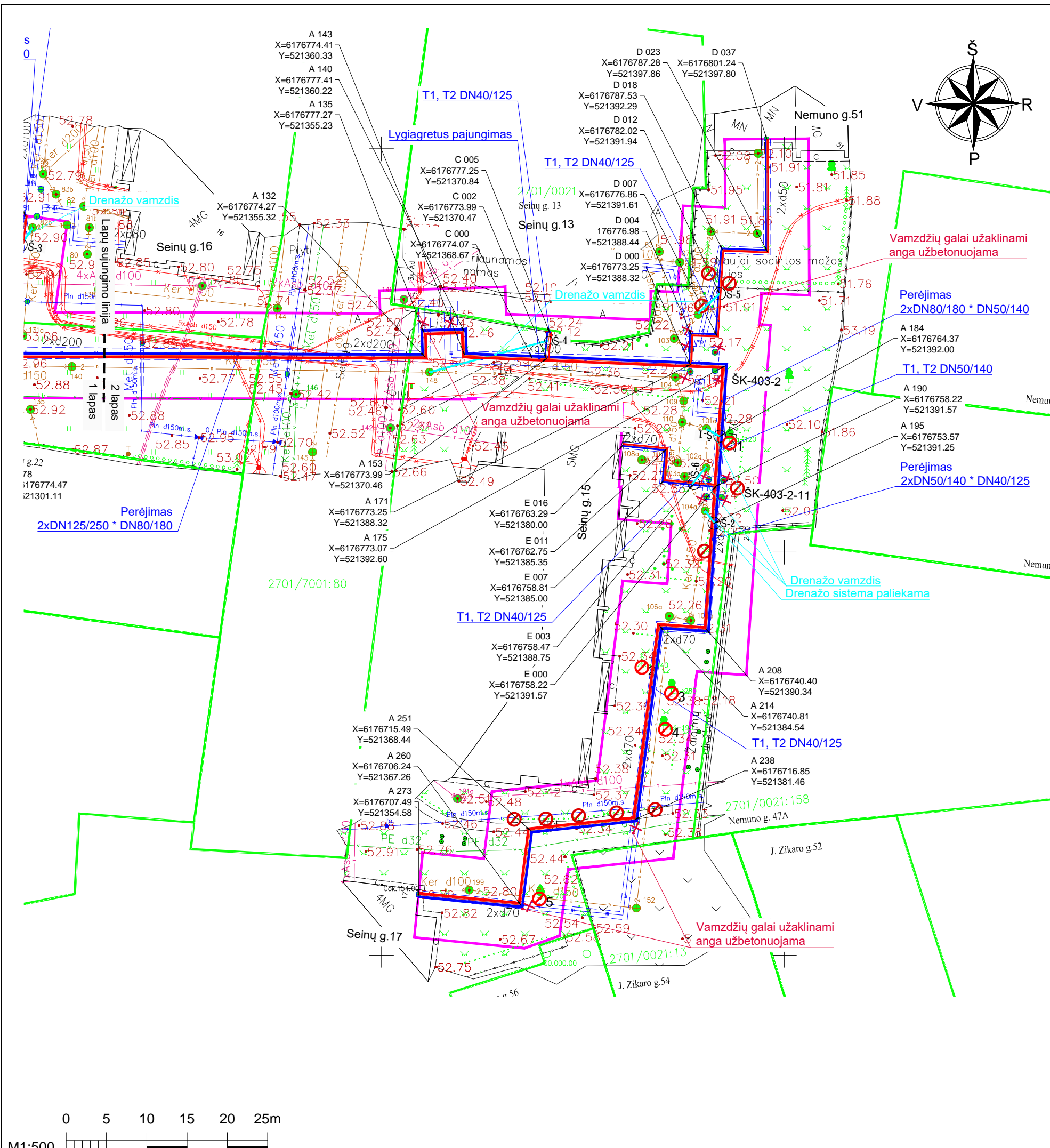
**PASTABOS**

- Šilumos tiekimo tinklai įrengiami naudojant pramoniniu būdu izoliuotus vamzdžius.
- Darbų vykdymo ribose esant kitiems inžineriniams tinklams, komunikacijoms ar statiniams, prieš vykdant statybos darbus būtina:
  - išsikviesti atitinkamų tinklų atstovą trasos nužymėjimui ir darbus vykdyti prisilaikant šių tinklų savininkų nurodymų pateiktų sąlygose.
  - patikslinti (nustatyti) rekonstruojamus šilumos tiekimo tinklus kertančių inžinerinių tinklų, komunikacijų ar statinių vietas bei gylius.
- Darbų vykdymo metu, darbų vykdymo zonoje esant kitiems inžineriniams tinklams, komunikacijoms ar statiniams būtina:
  - juos apsaugoti ir tinkamai paramstyti ir / ar pakabinti įrengiant apsaugines konstrukcijas, užtikrinant tinklo išsaugojimą ir nenutrūkstamą veikimą.
  - išsaugoti vandentiekio ir nuotekų tinklus, vadovaujantis STR ir teisės aktų reikalavimais bei užtikrinti nepertraukiamą vandens tiekimą ir nuotekų nuleidimą esamiems vartotojams.
  - išsaugoti esamo dujotiekio tinklus ir įrenginius, o jų apsaugos zonoje darbus vykdyti vadovaujantis gamtinių dujų skirstomųjų dujotiekų apsaugos taisyklėmis. Prieš pradėdamas darbus - gauti sutikimą darbų vykdymui.
    - šilumos tiekimo tinklų sankirtose su esamu apšvietimo elektros tinklu ir/arba ESO elektros tinklu, elektros tinklas turi būti apsaugomas įveriant jį į apsauginius PVC dėklus, nenutraukiant apšvietimo ir/arba ESO elektros tinklų veikimo.
    - šilumos tiekimo tinklų sankirtų su kitais inžineriniais tinklais, komunikacijomis ar statiniais vietose, po 2 m. į abi puses kasti rankiniu būdu.
    - žemės darbus vykdyti kitų inžinerinių tinklų, komunikacijų ar statinių apsaugos zonoje galima tik dalyvaujant šiuos tinklus eksploatuojančių organizacijų atstovams.
- Užbaigus statybos darbus kitų inžinerinių tinklų, komunikacijų ar statinių apsaugos zonoje, iš atitinkamų tų tinklų atstovų gauti reikiamas pažymas.
  - statybos metu užtikrinti priėjimus prie pastatų ir viešojo bei privataus transporto eismą.
- Ties posūkių kampais g/b kanalai yra demontuojami po ≥ 3 m. į kiekvieną pusę (jeigu brėžinyje nenurodyta kitaip), atšakose - ≥ 3 m. pagrindinėje linijoje (po ≥ 1,5 m. į abi puses nuo atšakos ir ≥ 3 m. atšakoje, o sujungimo movų vietose po 1 m. į abi puses.
- Visos dangos, išardomi statiniai, miesto infrastruktūros elementai baigus statybos darbus pilnai atstatomi į ne prastesnę būklę, nei prieš statybos darbų pradžią ir prisilaikant atitinkamų nurodymų pateiktų sąlygose.
- Šilumos tiekimo tinklų apsaugos zona yra žemės juosta, kurios plotis po 5 m. nuo kanalo (vamzdyno) išorinių kraštų, sienos.



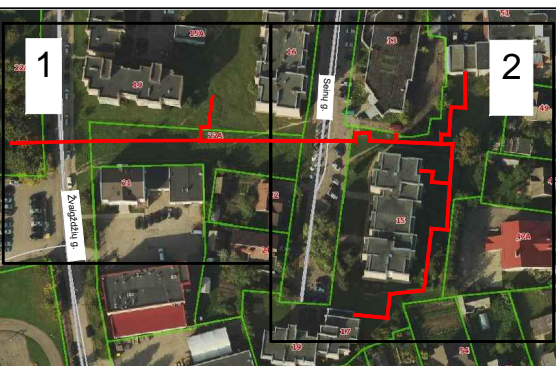
0	2021 06	Visuomenės informavimui
Laida	Data	Laidos statusas. Keitimų priežastis (jei taikoma)
Kval. patv. dok. Nr.	<b>MEYSSO</b>	Statinio projekto pavadinimas: Šilumos tiekimo tinklų nuo TŠK "A" prie Š-403A (Žvaigždžių g. 22A) iki Seinų g. 17 su atšakomis, Panevėžyje, rekonstravimo projektas
36033	PV	Andrius Bagdanovas
38827	PDV	Andrius Višinskas
		Statiny:
		Šilumos tiekimo tinklai
		Dokumento pavadinimas:
		Šilumos tiekimo tinklų planas M 1:500 (Suvestinis inžinerinių tinklų planas)
		Laida
		0
		Dokumento žymu:
LT	Statytojas / Užsakovas: AB "Panevėžio energija"	ME202106-TP-PP.Br-01
		Lapas
		Lapų
		1 2

A3 (420.00 x 297.00MM)



**INFORMACIJA APIE KERTAMUS MEDŽIUS**

Žymėjimas plane	Medžio pavadinimas	Kamieno skersmuo, cm
1	Ažuolas	12
2	Eglė	14
3	Liepa	28
4	Kaštonas	19
5	Obelis	7



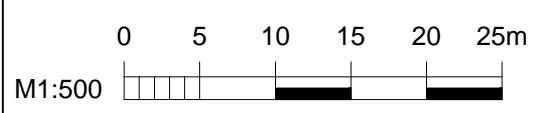
**SUTARTINIAI ŽYMĖJIMAI**

- Suformuoti žemės sklypai
- Rekonstruojami šilumos tiekimo tinklai

**SUTARTINIAI ŽYMĖJIMAI**

- Rekonstruojami šilumos tiekimo tinklai
- Paduodama linija
- Grįžtama linija
- Šilumos tiekimo tinklų apsaugos zona
- NUMERIS Kertami medžiai
- ✗ Demontuojami šilumos tiekimo tinklai ir jų priklausiniai
- Sklendžių aptarnavimo šulinys
- Kertami krūmai

- PASTABOS**
- Šilumos tiekimo tinklai įrengiami naudojant pramoniniu būdu izoliuotus vamzdžius.
  - Darbų vykdymo ribose esant kitiems inžineriniams tinklams, komunikacijoms ar statiniams, prieš vykdant statybos darbus būtina:
    - išsikviesti atitinkamų tinklų atstovą trasos nužymėjimui ir darbus vykdyti prisilaikant šių tinklų savininkų nurodymų pateiktų sąlygose.
    - patikslinti (nustatyti) rekonstruojamus šilumos tiekimo tinklus kertančių inžinerinių tinklų, komunikacijų ar statinių vietas bei gylius.
  - Darbų vykdymo metu, darbų vykdymo zonoje esant kitiems inžineriniams tinklams, komunikacijoms ar statiniams būtina:
    - juos apsaugoti ir tinkamai paramstyti ir / ar pakabinti įrengiant apsaugines konstrukcijas, užtikrinant tinklo išsaugojimą ir nenutrūkstamą veikimą.
    - išsaugoti vandentiekio ir nuotekų tinklus, vadovaujantis STR ir teisės aktų reikalavimais bei užtikrinti nepertraukiamą vandens tiekimą ir nuotekų nuleidimą esamiems vartotojams.
    - išsaugoti esamo dujotiekio tinklus ir įrenginius, o jų apsaugos zonos darbus vykdyti vadovaujantis gamtinių dujų skirstomųjų dujotiekių apsaugos taisyklėmis. Prieš pradėdant darbus - gauti sutikimą darbų vykdymui.
    - šilumos tiekimo tinklų sankirtose su esamu apšvietimo elektros tinklu ir/arba ESO elektros tinklu, elektros tinklas turi būti apsaugomas įveriant jį į apsauginius PVC dėklus, nenutraukiant apšvietimo ir/arba ESO elektros tinklų veikimo.
    - šilumos tiekimo tinklų sankirtų su kitais inžineriniais tinklais, komunikacijomis ar statiniais vietose, po 2 m. į abi puses kasti rankiniu būdu.
    - žemės darbus vykdyti kitų inžinerinių tinklų, komunikacijų ar statinių apsaugos zonoje galima tik dalyvaujant šiuos tinklus eksploatuojančių organizacijų atstovams. Užbaigus statybos darbus kitų inžinerinių tinklų, komunikacijų ar statinių apsaugos zonos, iš atitinkamų tų tinklų atstovu gauti reikiamas pažymas.
    - statybos metu užtikrinti priėjimus prie pastatų ir viešojo bei privataus transporto eismą.
  - Ties posūkių kampais g/b kanalai yra demontuojami po  $\geq 3$  m. į kiekvieną pusę (jeigu brėžinyje nenurodyta kitaip), atšakose -  $\geq 3$  m. pagrindinėje linijoje (po  $\geq 1,5$  m. į abi puses nuo atšakos ir  $\geq 3$  m. atšakoje, o sujungimo movų vietose po 1 m. į abi puses).
  - Visos dangos, išardomi statiniai, miesto infrastruktūros elementai baigus statybos darbus pilnai atstatomi į ne prastesnę būklę, nei prieš statybos darbų pradžią ir prisilaikant atitinkamų nurodymų pateiktų sąlygose.
  - Darbų metu pakeisti šilumos tiekimo tinklų drenažo šulinių ketinius liukus, paakštinius bei dangčius. Šulinių liukai patikimai ankeruojami prie g/b šulinio konstrukcijų.
  - Šilumos tiekimo tinklų apsaugos zona yra žemės juosta, kurios plotis po 5 m. nuo kanalo (vamzdyno) išorinių kraštų, sienos.



Dokumento žymuo:

ME202106-TP-ŠT.Br-01

Lapas	Lapų
2	2

A3 (420.00 x 297.00MM)

## **7 PRIEDAI**



**PRITARIU**

Panevėžio miesto savivaldybės administracija  
Vyriausiasis architektas,  
teritorijų planavimo ir architektūros  
skyriaus vedėjas Saulius Glinskis  
2021-06-10

Teritorijų planavimo ir architektūros  
skyriaus vedėjas  
Saulius Glinskis

**PROJEKTINIŲ PASIŪLYMŲ RENGIMO UŽDUOTIS**

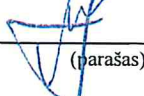
2021 m. mėn.

Panevėžys

Statytojas (Užsakovas)	<b>AB „Panevėžio energija“</b> Įmonės kodas: 147248313 Adresas: Senamiesčio g. 113, LT-35114 Panevėžys Tel. Nr.: +370 45 463525 El. p. adresas: bendrove@pe.lt
Projektuotojas	<b>UAB „Meyso“</b> Įmonės kodas: 305639236 Adresas: S. Daukanto g. 17-2A, LT-44305 Kaunas Tel. Nr.: +370 623 00883 El. p. adresas: info@meyso.com
Projektinių pasiūlymų rengimo tikslas	Informuoti visuomenę apie visuomenei svarbaus statinio projektavimą pagal <i>STR 1.04.04:2017 „Statinio projektavimas, projekto ekspertizė“</i> reikalavimus
Esminiai funkciniai (paskirties) reikalavimai statiniui	Inžinerinius tinklus projektuoti vadovaujantis inžinerinių tinklų savininkų / valdytojų išduotomis prisijungimo / projektavimo sąlygomis
Statinio projekto pavadinimas	Šilumos tiekimo tinklų nuo TŠK "A" prie Š-403A (Žvaigždžių g. 22A) iki Seinų g. 17 su atšakomis, Panevėžyje, rekonstravimo projektas
Statybos (statinio) vieta (adresas)	Žvaigždžių g., Seinų g., Panevėžys
Pagrindinė statinio naudojimo paskirtis	Inžineriniai statiniai; inžineriniai tinklai: šilumos tinklai
Statinio kategorija	Neypatingasis statinys
Statybos rūšis	Rekonstravimas
Kita informacija (kultūros paveldo, saugomos teritorijos)	Projektuojamas statinys nepatenka į kultūros paveldo ar kitas saugomas teritorijas
Projektuojamo statinio pagrindiniai techniniai rodikliai	<ul style="list-style-type: none"><li>• Statinio unikalūs Nr.: 2798-8009-5015</li><li>• Vamzdyno skersmuo: DN 40, 50, 80, 125.</li><li>• Projektinis slėgis P<sub>s</sub>: 1,6 MPa;</li><li>• Projektinė šilumnešio temperatūra T<sub>s</sub>: 120 °C;</li><li>• Bendras rekonstruojamų šilumos tiekimo tinklų (ruožo) preliminarus ilgis – 374,5 m.</li></ul>
Projektinių pasiūlymų apimtis	Pagal <i>STR 1.04.04:2017 „Statinio projektavimas, projekto</i>

	<i>ekspertizė</i> “ reikalavimus
Projektinių pasiūlymų sudėtis	1. Bendrieji duomenys; 2. Aiškinamasis raštas; 3. Grafinė dalis (brėžiniai).
Statytojo pateikiami dokumentai	1. Esamo statinio teisinės registracijos NT registre dokumentai (Nekilnojamojo turto registrų centro duomenų banko išrašas; 2. Esamo statinio dalies kadastrinių duomenų bylos kopija; 3. Įgaliojimas atstovauti Statytoją.
Projektinių pasiūlymų rengimo kalba	Lietuvių
Pateikiamų projektinių pasiūlymų dokumentacijos egzempliorių skaičius	Statytojui pateikiamas 1 (vienas) egzempliorius projektinių pasiūlymų dokumentacijos elektroniniame (pdf.) formate

Statytojas (Užsakovas): Technikos direktorius  
**Robertas Kerežis**   
(fizinis arba juridinis asmuo) (parašas)

Projektuotojas: UAB „Meysso“, Projekto vadovas Andrius Bagdanovas   
(projektavimo organizacija, projekto vadovas) (parašas)