

**DETALIOJO PLANO „TERITORIJOS Į ŠIAURĘ NUO TIKSLIOSIOS MECHANIKOS GAMYKLOS (NR. 17) DETALUSIS PLANAS“ KOREGAVIMAS, TPD Nr. K-VT-27-21-18**

**Planavimo tikslai:** koreguoti detaliojo plano „Teritorijos į šiaurę nuo tiksliosios mechanikos gamyklos (Nr. 17) detalusis planas“, patvirtinto Panevėžio miesto valdybos 1999 m. rugpjūčio 17 d. sprendimu Nr. 334v, sprendinius, sujungiant žemės sklypus, esančius Lėkiškio g. 5C ir 5D, Panevėžio mieste, į vieną žemės sklypą ir naujai suformuotam žemės sklypui nustatant žemės sklypo privalomojus teritorijos naudojimo reglamentus pagal Panevėžio miesto teritorijos bendrojo plano keitimo (T00079711), patvirtinto Panevėžio miesto savivaldybės tarybos 2016 m. lapkričio 24 d. sprendimu Nr. 1-408 „Dėl Panevėžio miesto teritorijos bendrojo plano keitimo patvirtinimo“, sprendinius

**Planavimo uždaviniai:** nustatyti teritorijos naudojimo reglamentus, nurodyti teritorijas, kuriose taikomos specialiosios žemės naudojimo sąlygos, servitutu poreikį.

Teritorijos plotas 0,4064 ha

TERITORIJOS NAUDOJIMO REGLAMENTŲ LENTELĖ				Privalomieji teritorijos naudojimo reikalavimai				Papildomi teritorijos naudojimo reglamentai									
Sklypo / plotas, m <sup>2</sup>	Sklypo (jo dalies) Nr.	Sklypo (jo dalies) plotas, m <sup>2</sup>	Sklypo pažymėjimas plane	sklypo kampų koordinatės (LKS-94)	Teritorijos naudojimo tipas	Žemės naudojimo paskirtis	Žemės naudojimo būdai	Leidžiamas pastatų aukštis, m	Leidžiamas pastatų plotas, m <sup>2</sup>	Užstatymo tankis, %	Užstatymo intensyvumas / ar užstatymo tūrio tankis	Užstatymo tipas	Priklausomųjų želdynų ir želdinių teritorijų dalys, %	Pastatų aukštų skaičius	Statinių paskirtys	Servituto kodas/plotas, m <sup>2</sup> /žymėjimas	*Specialiosios žemės naudojimo sąlygos: sklypas ir skirsnis Nr./plotas m <sup>2</sup>
1	2	3	4	5	6	7	8	9	10	11	12	13	14	15	16	17	18
2701/0010:231, 2701/0010:232, 2701/0010:233, 2701/0010:234, 2701/0010:235, 2701/0010:236	1	4063		6178597.59, 6178625.58, 6178653.41, 6178670.61, 6178689.64, 6178690.73, 6178644.49	519114.57, 519064.02, 519068.62, 519071.49, 519074.64, 519128.36, 519122.36	Pramonės ir sandėliavimo teritorija (PR)	Kitos paskirties žemė (KT)	17	68,6	72	2,0 / 10	Pramonės ir infrastruktūros įmonių kompleksai (ko)	10	1-5			III skyrus, 10 skirsnių/70 VI skyrus, 2 skirsnių/4063

**PAAIŠKINIMAI (reglamentų lentelė):**  
 \*Lietuvos Respublikos specialiuji žemės naudojimo sąlygų įstatymo skyrius ir skirsnis: Vandens tiekimo ir nuotekų, paviršinių nuotekų tvarkymo infrastruktūros apsaugos zonos (III skyrus, dešimtas skirsnis); Melioruotos žemės ir melioracijos statinių apsaugos zonos (VI skyrus, antrasis skirsnis).  
 Specialiosios žemės naudojimo sąlygos, nurodytos detaliojo plano sprendiniuose, nustatomos ir registruojamos Nekilnojamojo turto registre (NTR) galiojančių teisės aktų nustatyta tvarka.

**SUTARTINIS ŽYMĖJIMAS**

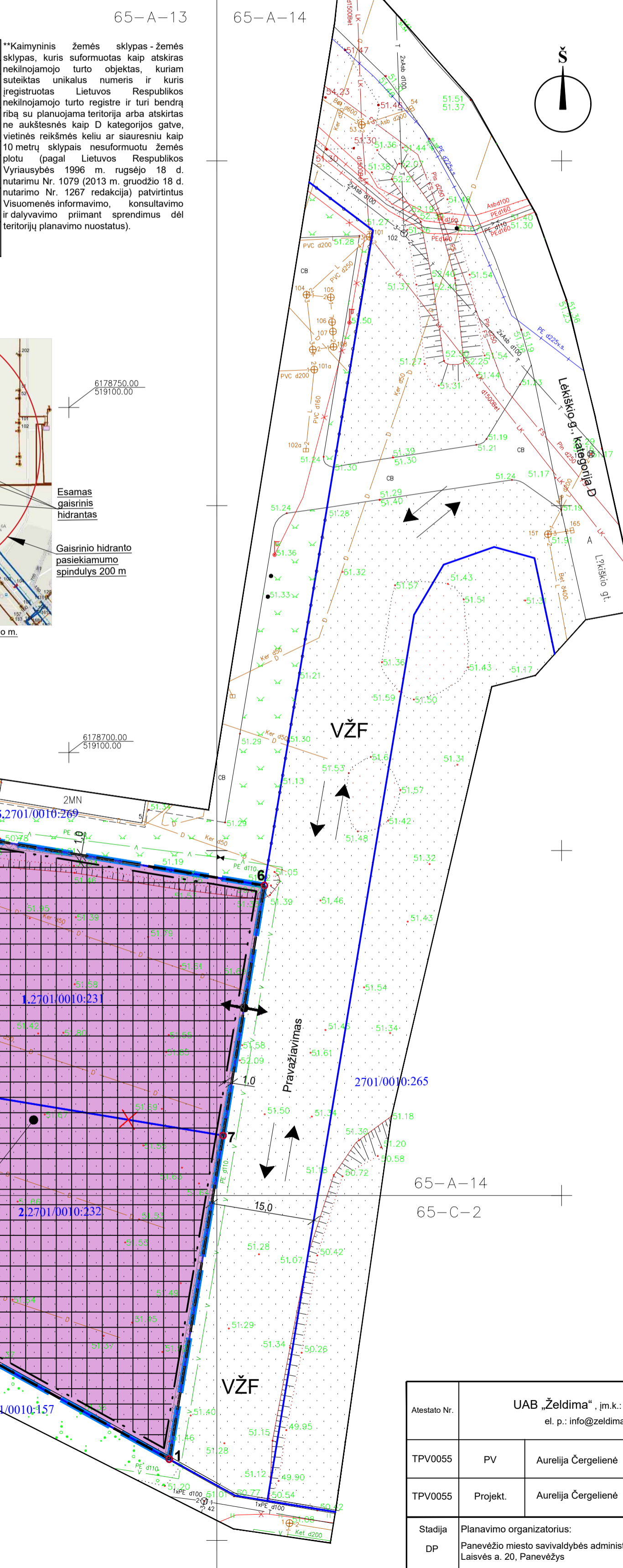
**1. 2701.0010:231** Žemės sklypo eilės ir kadastro numeris (žiūrėti lentelėje Nr. 1)  
 Ivažiavimas-ivažiavimas  
 Eismo kryptis  
 VŽF Valstybinis žemės fondas

**INŽINERINIAI TINKLAI (esami)**  
 Vandentiekis  
 Butinių nuotekų kanalizacija  
 Lietaus nuotekų kanalizacija  
 Dujotiekis  
 Požeminis ryšio kabelis  
 Žemos įtampos požeminė elektros linija  
 Aukštos įtampos požeminė elektros linija  
 Drenažas

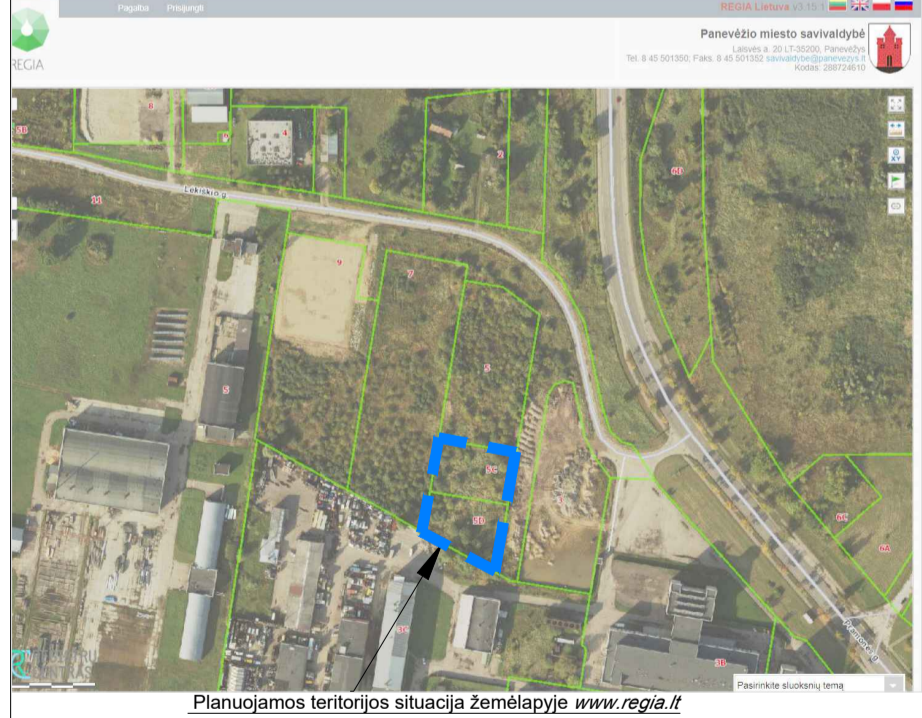
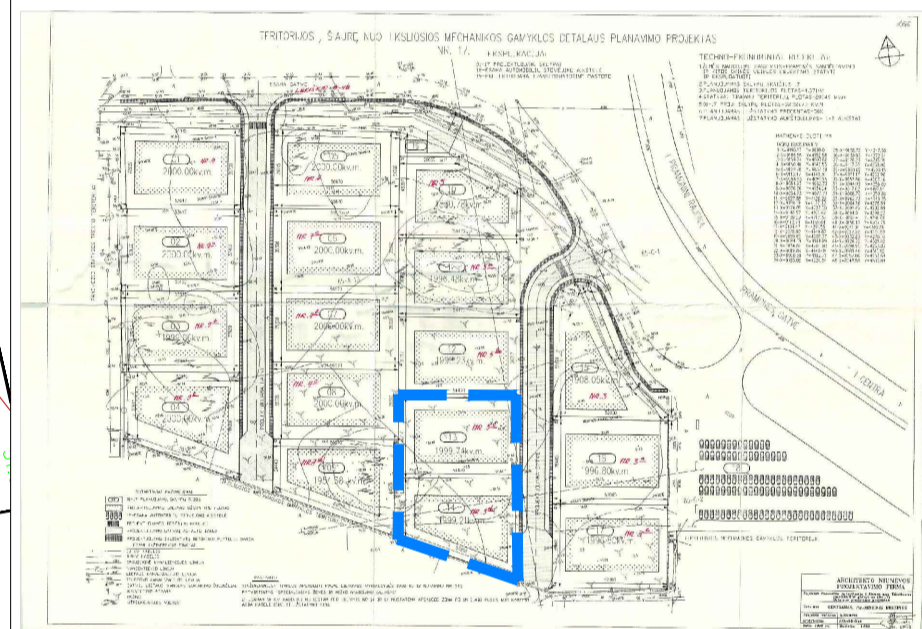
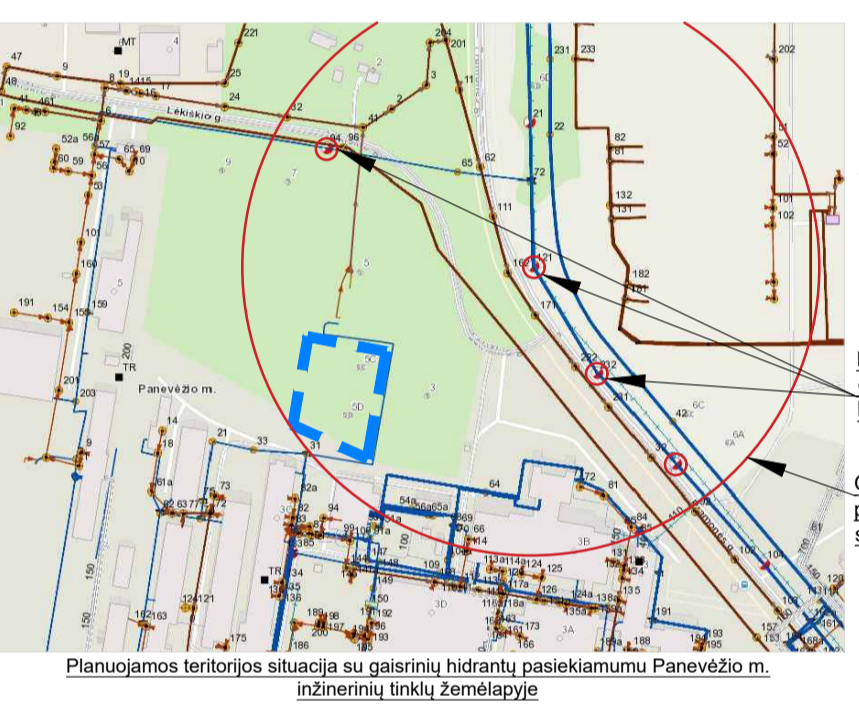
**PRIVALOMŲJŲ REIKALAVIMŲ ŽYMĖJIMAS**  
 1 SKLYPO (PLANUOJAMO) NUMERIS  
 SKLYPO PLOTAS, M<sup>2</sup>  
 4063  
 TERITORIJOS NAUDOJIMO TIPAS PAGAL BENDRAJĄ PLANĄ  
 1 SKLYPO NAUDOJIMO BŪDAS  
 PR  
 2- LEISTINAS PASTATŲ AUKŠTIS (METRAIS)  
 3- LEISTINAS ŽEMĖS SKLYPO UŽSTATYMO TANKIS  
 4- LEISTINAS ŽEMĖS SKLYPO UŽSTATYMO INTENSIVUMAS  
 a- UŽSTATYMO TIPAS; b- pramonės ir infrastruktūros įmonių kompleksai  
 c- PRIKLAUSOMŲJŲ ŽELDYNŲ NORMA PROCENTAIS

Lentelė Nr. 1. PLANUOJAMA TERITORIJA IR JOS GRETIMYBĖS (\*\*kaimyninis žemės sklypas) duomenų šaltinis: www.registrucentras.lt

Eil. Nr.	Žemės sklypo kad.Nr./Pagrindinis žemės naudojimo paskirtis, naudojimo būdas	Adresas
Planuojamos teritorijos ribose		
1.	2701/0010:231. Žemės sklypas. Paskirtis - Kitos paskirties žemė (KT), naudojimo būdas - Pramonės ir sandėliavimo objektų teritorijos (P)	Lėkiškio g.5C, Panevėžys
2.	2701/0010:232. Žemės sklypas. Paskirtis - Kitos paskirties žemė (KT), naudojimo būdas - Pramonės ir sandėliavimo objektų teritorijos (P)	Lėkiškio g.5D, Panevėžys
Planuojamos teritorijos gretimybėje		
3.	2701/0010:157. Žemės sklypas. Paskirtis - Kitos paskirties žemė (KT), naudojimo būdas - Pramonės ir sandėliavimo objektų teritorijos (P)	Pramonės g.3C, Panevėžys
4.	2701/0010:319. Žemės sklypas. Paskirtis - Kitos paskirties žemė (KT), naudojimo būdas - Pramonės ir sandėliavimo objektų teritorijos (P)	Lėkiškio g.7, Panevėžys
5.	2701/0010:269. Žemės sklypas. Paskirtis - Kitos paskirties žemė (KT), naudojimo būdas - Pramonės ir sandėliavimo objektų teritorijos (P)	Lėkiškio g.5, Panevėžys



- PASTABOS:**
1. Detaliojo plano sprendiniai atitinka Panevėžio miesto savivaldybės teritorijos bendrojo plano keitimo sprendinius.
  2. Detaliojo plano sprendiniai nepažeidžia trečiųjų asmenų interesų.
  3. Kadastrinių žemė matavimų metu gali būti tikslinama suplanuotų žemės sklypų ir apribojamų plotai. Specialiosios žemės naudojimo sąlygos nustatomos esamais inžineriniais tinklais, naujai įrengtiems - nustatoma ir registruojama nustatyta tvarka
  4. Inžinerinių tinklų prijungimo sąlygos sprendinys techninio projekto rengimo metu, pagal inžinerinius tinklus eksploatuojančių institucijų nustatytus reikalavimus.
  5. Vykdydamas statybas, laikytis valstybei priklausančių arba bendro naudojimo melioracijos statinių apsaugos zonų. Nesant galimybei išpildyti šio reikalavimo - vadovaujantis Lietuvos Respublikos melioracijos įstatymu (Nauja įstatymo redakcija nuo 2004-02-21), Lietuvos Respublikos žemės ūkio ministro 1996-07-01 įsakymu Nr. 283 (nauja redakcija nuo 2015-09-10), reikalinga rengti melioracijos statinių pertvarkymo projektą ir pertvarkyti statinius taip, kad nebūtų pažeisti trečiųjų asmenų interesai.
  6. Ivažiavimo į žemės sklypą vieta tikslinama rengiant statinio projektą, įvažiavimo plotis ne siauresnis kaip 3,5 m.
  7. Automobilių stovėjimo vietų skaičius sklypuose sprendžiamas vadovaujantis STR 2.06.04:2014 „Gatvės ir vietinės reikšmės keliai, bendrieji reikalavimai“, kitais reglamentais, rengiant statinio projektą, sklypo ribose.
  8. Užstatyti leidžiamoje zonoje statinių statyba gali būti vykdoma 3 m atstumu nuo sklypo ribos. 3 m atstumu nuo sklypo ribos statinio (pastato ar stogą turinčio inžinerinio statinio) bet kurių konstrukcijų aukštis, skaičiuojant jį nuo žemės sklypo ribos žemės paviršiaus altitudės, negali būti didesnis kaip 8,5 m, o kitų (antžeminių) statinių, neįskaitant inžinerinių tinklų, tvorų ir atraminių sienelių, išlaikomas 1 (vienas) metras. Šiame punkte nurodyti atstumai gali būti mažinami gavus besiribojančio žemės sklypo savininko ar valdytojo rašytinį sutikimą.
  9. Gaisrinis gesinimui vandens paėmimas numatytas iš esamų gaisrinių hidrantų, esančių Lėkiškio ir Pramonės g., vandentiekio tinkluose. Gaisrinių hidrantų pasiekiamumo spindulys neturi viršyti 200 m, atstumą skaičiuojant nuo gaisrinio hidranto iki pastato perimetro tolimiausio taško. Rengiant statinio projektą, vadovaujantis galiojančiais teisės aktais, gali būti numatyti papildomi gaisriniai hidrantai planuojamo žemės sklypo ribose.
  10. Brėžinys neskirtas jį (brėžinį) matuoti.



Topografinis planas M1:500, 2021 m. vasaris  
 Koordinacių sistema - LKS-94  
 Aukščių sistema - LAS07  
 ©VJ RC 2021

Atestato Nr.	UAB „Želdima“, įm.k.: 300102175 el. p.: info@zeldima.lt			DETALIOJO PLANO „TERITORIJOS Į ŠIAURĘ NUO TIKSLIOSIOS MECHANIKOS GAMYKLOS (NR. 17) DETALUSIS PLANAS“ KOREGAVIMAS TPD Nr. K-VT-27-21-18	
TPV0055	PV	Aurelija Čergelienė	2021-05	Brėžinys:	Laida
TPV0055	Projekt.	Aurelija Čergelienė	2021-05	Sprendiniai, M1:500	0
Stadija	Planavimo organizatorius: Panevėžio miesto savivaldybės administracijos direktorius, Laisvės a. 20, Panevėžys			Žymuo:	Lapų
DP				21/48-DP-SPR	Lapų
					1 1