

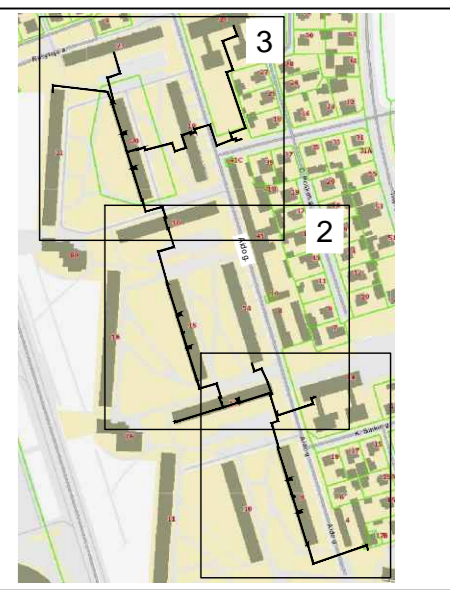
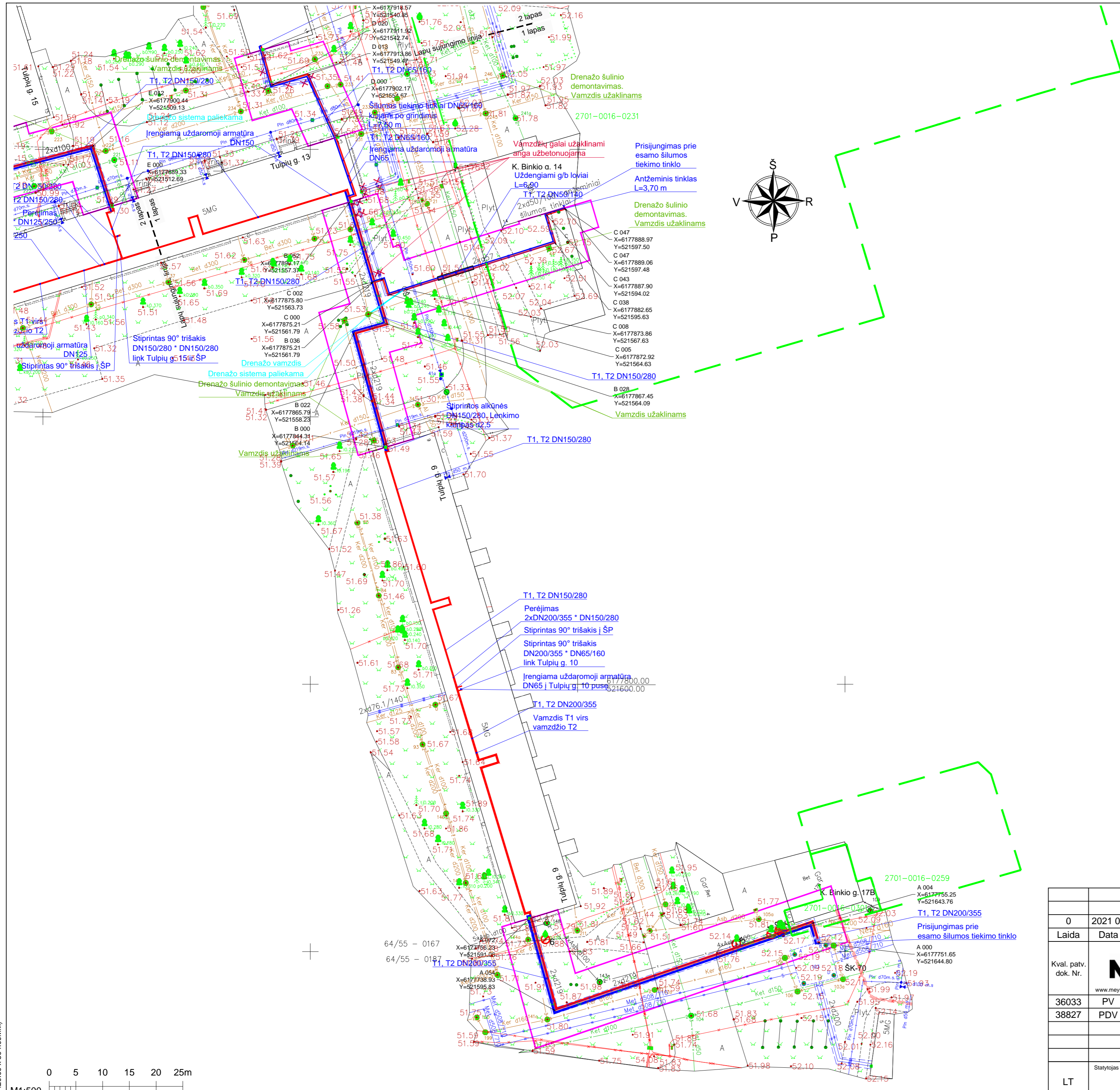
Panevėžio rajono

SUTARTINIAI ŽYMĖJIMAI

- Suformuoti žemės sklypai
- Rekonstruojami šilumos tiekimo tinklai
Unikalus Nr. 2797-0012-2015
- Rekonstruojami šilumos tiekimo tinklai
Unikalus Nr. 4400-2215-0052
- Rekonstruojami šilumos tiekimo tinklai
Unikalus Nr. 2799-2018-9012

A3 (420.00 x 297.00MM)

	0	2021 03	Visuomenės informavimui		
	Laida	Data	Laidos statusas. Keitimų priežastis (jei taikoma)		
Kval. patv. dok. Nr.	 <small>www.meyssso.com - email: info@meyssso.com - mobile: +37062300883</small>		Statinio projekto pavadinimas: Šilumos tiekimo tinklų nuo ŠK-70 Tulpių g. iki ŠK-70-13 Tulpių g. 23 su atšakomis, Panevėžyje, rekonstravimo projektas		
36033	PV	Andrius Bagdanovas	Statinys: Šilumos tiekimo tinklai		
38827	PDV	Andrius Višinskas			
			Dokumento pavadinimas:		Laida
			Vietovės schema		0
LT	Statytojas / Užsakovas:		Dokumento žymuo:		Lapas Lapų
	AB "Panevėžio energija"		ME20202-TP-PP.VS		1 1



SUTARTINIAI ŽYMĖJIMAI	
	Suformuoti žemės sklypai
	Rekonstruojami šilumos tiekimo tinklai

SUTARTINIAI ŽYMĖJIMAI	
	Rekonstruojami šilumos tiekimo tinklai
	Paduodama linija
	Grįžtama linija
	Šilumos tiekimo tinklų apsaugos zona
	Kertami medžiai
	Demontuojami šilumos tiekimo tinklai ir jų priklausiniai
	Skendžių aptarnavimo šulyns

- PASTABOS**
- Šilumos tiekimo tinklai įrengiami naudojant pramoniniu būdu izoliuotus vamzdžius.
 - Darbų vykdymo ribose esanti kitiems inžineriniams tinklams, komunikacijoms ar statiniams, prieš vykdant statybos darbus būtina:
 - išsikovti atitinkamų tinklų atstovą trasos nužymėjimui ir darbus vykdyti prisilaikant šių tinklų savininkų nurodymų pateiktų sąlygose.
 - patikslinti (nustatyti) rekonstruojamus šilumos tiekimo tinklus kertančių inžinerinių tinklų, komunikacijų ar statinių vietas bei gylius.
 - Darbų vykdymo metu, darbų vykdymo zonoje esanti kitiems inžineriniams tinklams, komunikacijoms ar statiniams būtina:
 - juos apsaugoti ir tinkamai paramstyti ir / ar pakabinti įrengiant apsaugines konstrukcijas, užtikrinant tinklo išsaugojimą ir nenutrūkstamą veikimą.
 - išsaugoti vandentiekio ir nuotekų tinklus, vadovaujantis STR ir teisės aktų reikalavimais bei užtikrinti neperturkiamą vandens tiekimą ir nuotekų nuleidimą esantiems vartotojams.
 - išsaugoti esamo dujotiekio tinklus ir įrenginius, o jų apsaugos zonos darbus vykdyti vadovaujantis gamtinių dujų skirstomųjų dujotiekio apsaugos taisyklėmis. Prieš pradėdamas darbus - gauti sutikimą darbų vykdymui.
 - šilumos tiekimo tinklų sankirtose su esamu apšvietimo elektros tinklu, elektros tinklas turi būti apsaugomas įveriant jį apsauginius PVC dėklus, nenutraukiant apšvietimo elektros tinklų veikimo.
 - šilumos tiekimo tinklų sankirtose su kitais inžineriniais tinklais, komunikacijomis ar statiniais vietose, po 2 m. į abi puses kasti rankiniu būdu.
 - žemės darbus vykdyti kitų inžinerinių tinklų, komunikacijų ar statinių apsaugos zonoje galima tik dalyvaujant šiuos tinklus eksploatuojančių organizacijų atstovams. Užbaigus statybos darbus kitų inžinerinių tinklų, komunikacijų ar statinių apsaugos zonos, iš atitinkamų tų tinklų atstovų gauti reikiamas pažymas.
 - statybos metu užtikrinti priėjimus prie pastatų ir viešojo bei privataus transporto eismą.
 - Ties posūkių kampais g/b kanalai yra demontuojami po 3 m. į kiekvieną pusę (jeigu brėžinyje nenurodyta kitaip), atšakose - ≥ 3 m. pagrindinėje linijoje (po ≥ 1,5 m. į abi puses nuo atšakos ir ≥ 3 m. atšakoje, o sujungimo mojų vietose po 1 m. į abi puses).
 - Visos dangos, išardomi statiniai, miesto infrastruktūros elementai baigus statybos darbus pilnai atstatomi ir ne prastesnė būklė, nei prieš statybos darbų pradžią ir prisilaikant atitinkamų nurodymų pateiktų sąlygose.
 - Šilumos tiekimo tinklų apsaugos zona yra žemės juosta, kurios plotis po 5 m. nuo kanalo (vamzdyno) išorinių kraštų, sienos.

Rekonstruojamųjų inžinerinių tinklų techninės charakteristikos				
	DN	Projektinė temperatūra, °C	Projektinis slėgis, bar	Terpė
Paduodama linija, T1	50, 65, 80, 100, 125, 150, 200	120	16	Termofikacinis vanduo
Grįžtama linija, T2		120	16	

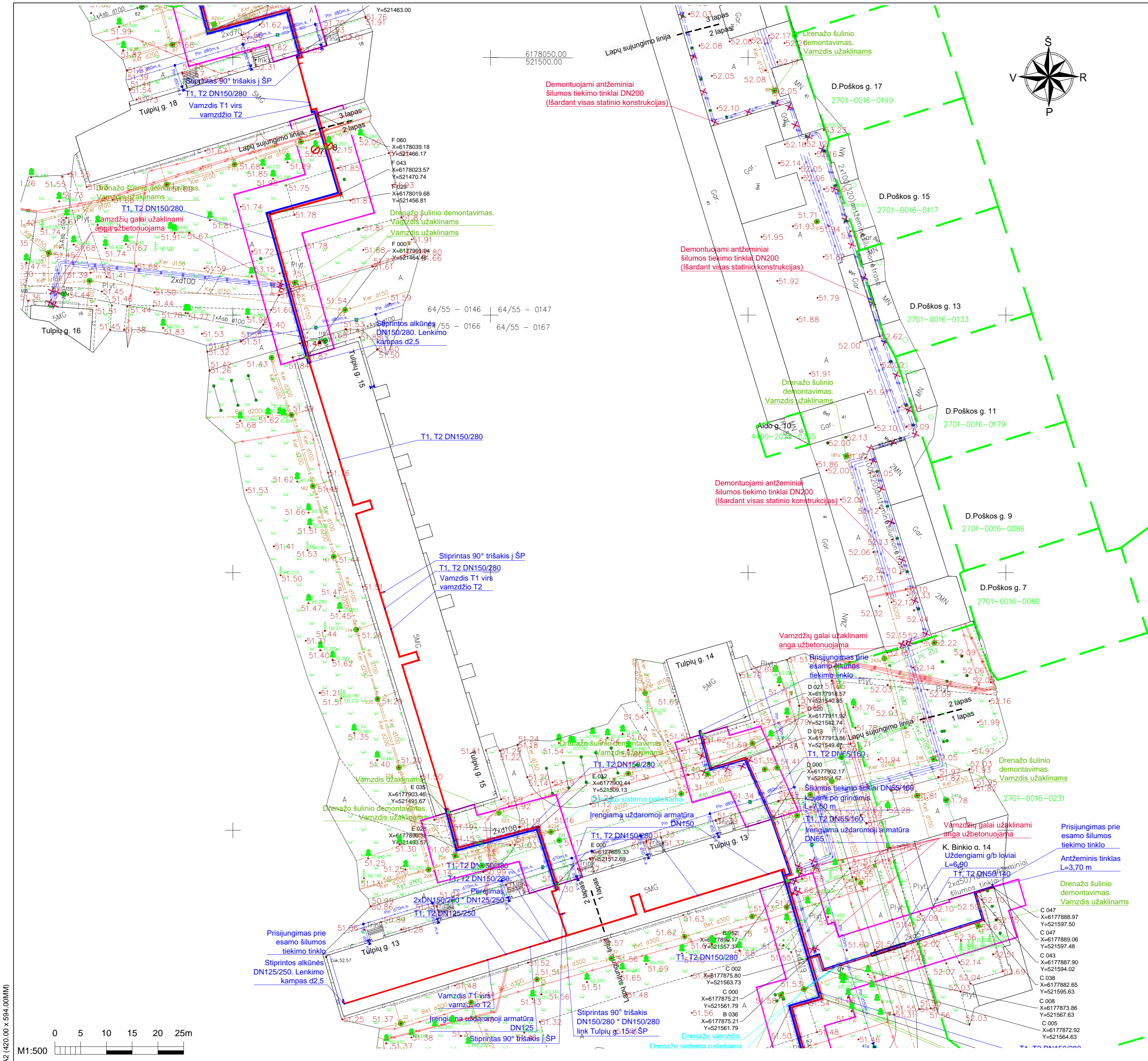
TOPD derinimo lentelė

Stambaus mastelio topografinių planų derinimo su inžinerinius tinklus eksploatuojančiomis organizacijomis viešojoje elektroninėje paslaugoje (TOPD) topografinio plano teritorijai suteiktas unikalus numeris ir data.

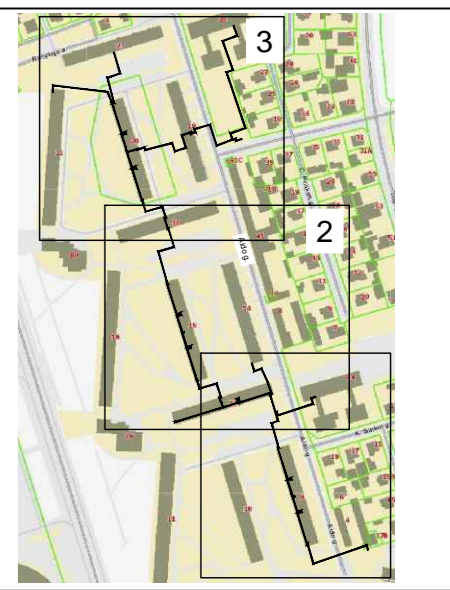
Data:	Kv. pažymėjimas	Suderinimo ID:
2021-01-26	1GKV-1350	27:21:152

0	2021 03	Visuomenės informavimui
Laida	Data	Laidos statusas. Keitimų priežastis (jei taikoma)
Kval. patv. dok. Nr.	MEYSSO www.meyssso.com - email: info@meyssso.com - mobile: +37062309883	Statinio projekto pavadinimas: Šilumos tiekimo tinklų nuo ŠK-70 Tulpių g. iki ŠK-70-13 Tulpių g. 23 su atšakomis, Panevėžyje, rekonstravimo projektas
36033	PV	Andrius Bagdanovas
38827	PDV	Andrius Višinskas
		Statinis: Šilumos tiekimo tinklai
		Dokumento pavadinimas: Šilumos tiekimo tinklų planas M 1:500 (Suvestinis inžinerinių tinklų planas)
		Dokumento žymuo: ME20202-TP-PP.Br-01
LT	Statytojas / Užsakovas: AB "Panevėžio energija"	Laida Lapų 1 3

A2 (420.00 x 594.00MM)



INFORMACIJA APIE KERTAMUS MEDŽIUS		
Žymėjimas plane	Medžio pavadinimas	Kamieno skersmuo, cm
7	Liepa	34
8	Beržas	30

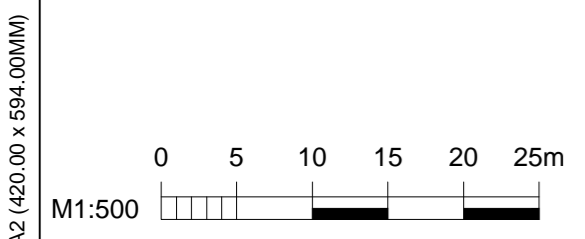


SUTARTINIAI ŽYMĖJIMAI	
	Suformuoti žemės sklypai
	Rekonstruojami šilumos tiekimo tinklai

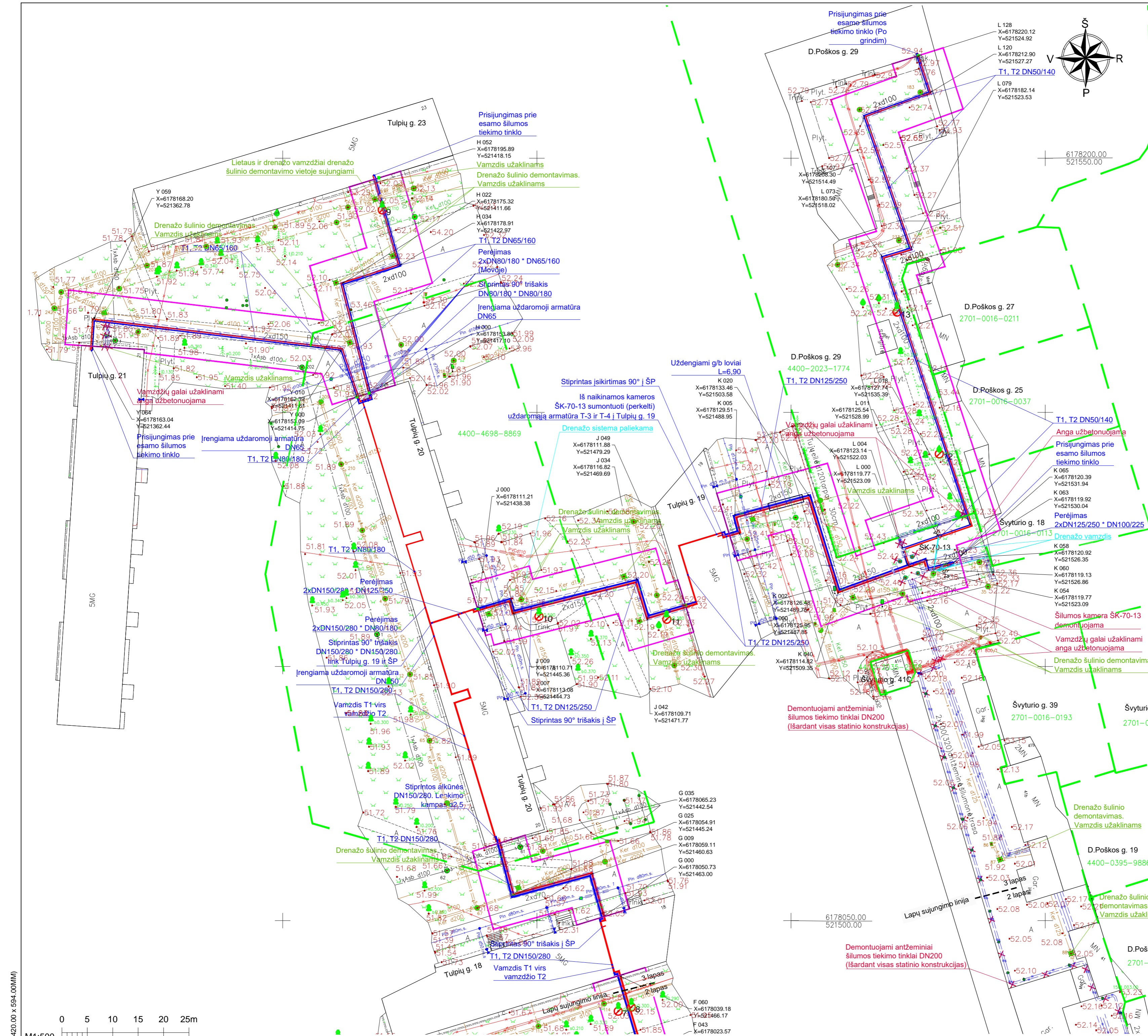
SUTARTINIAI ŽYMĖJIMAI	
	Rekonstruojami šilumos tiekimo tinklai
	Paduodama linija
	Grįžtama linija
	Šilumos tiekimo tinklų apsaugos zona
	Kertami medžiai
	Demontuojami šilumos tiekimo tinklai ir jų priklausiniai
	Skendžių aptarnavimo šulins

PASTABOS

- Šilumos tiekimo tinklai įrengiami naudojant pramoniniu būdu izoliuotus vamzdžius.
- Darbų vykdymo ribose esant kitiems inžineriniams tinklams, komunikacijoms ar statiniams, prieš vykdant statybos darbus būtina:
 - išsikviesti atitinkamų tinklų atstovą trasos nužymėjimui ir darbus vykdyti prisilaikant šių tinklų savininkų nurodymų pateiktų sąlygose.
 - patikslinti (nustatyti) rekonstruojamus šilumos tiekimo tinklus kertančių inžinerinių tinklų, komunikacijų ar statinių vietas bei gylius.
- Darbų vykdymo metu, darbų vykdymo zonoje esant kitiems inžineriniams tinklams, komunikacijoms ar statiniams būtina:
 - juos apsaugoti ir tinkamai paramstyti ir / ar pakabinti įrengiant apsaugines konstrukcijas, užtikrinant tinklo išsaugojimą ir nenutrūkstamą veikimą.
 - išsaugoti vandentiekio ir nuotekų tinklus, vadovaujantis STR ir teisės aktų reikalavimais bei užtikrinti nepetrūkiama vandens tiekimą ir nuotekų nuleidimą esamiems vartotojams.
 - išsaugoti esamo dujotiekio tinklus ir įrenginius, o jų apsaugos zonoje darbus vykdyti vadovaujantis gamtinių dujų skirstomųjų dujotieklių apsaugos taisyklėmis. Prieš pradėdamas darbus - gauti sutikimą darbų vykdymui.
 - šilumos tiekimo tinklų sankirtose su esamu apšvietimo elektros tinklu, elektros tinklas turi būti apsaugomas įvertint jį apsauginius PVC dėklus, nenutraukiant apšvietimo elektros tinklų veikimo.
 - šilumos tiekimo tinklų sankirtų su kitais inžineriniais tinklais, komunikacijomis ar statiniais vietose, po 2 m. į abi puses kasti rankiniu būdu.
 - žemės darbus vykdyti kitų inžinerinių tinklų, komunikacijų ar statinių apsaugos zonoje galima tik dalyvaujant šiuos tinklus eksploatuojančių organizacijų atstovams. Užbaigus statybos darbus kitų inžinerinių tinklų, komunikacijų ar statinių apsaugos zonoje, iš atitinkamų tų tinklų atstovų gauti reikiamas pažymas.
- statybos metu užtikrinti priėjimą prie pastatų ir viešojo bei privataus transporto eismą.
- Ties posūkių kampais g/b kanalai yra demontuojami po ≥ 3 m. į kiekvieną pusę (jeigu brėžinyje nenurodyta kitaip), atšakose - ≥ 3 m. pagrindinėje linijoje (po $\geq 1,5$ m. į abi puses nuo atšakos ir ≥ 3 m. atšakoje, o sujungimo moky vietose po 1 m. į abi puses).
- Visos dangos, išardomi statiniai, miesto infrastruktūros elementai baigus statybos darbus pilnai atstatomi į ne prastesnę būklę, nei prieš statybos darbų pradžią ir prisilaikant atitinkamų nurodymų pateiktų sąlygose.
- Šilumos tiekimo tinklų apsaugos zona yra žemės juosta, kurios plotis po 5 m. nuo kanalo (vamzdžio) išorinių kraštų, sienos.

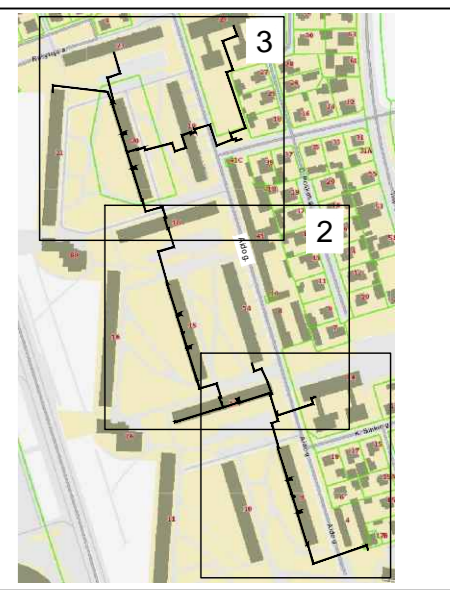


Dokumentu žymuo:	Lapas	Lapų	Laida
ME20202-TP-PP.Br-01	2	3	0



INFORMACIJA APIE KERTAMUS MEDŽIUS

Žymėjimas plane	Medžio pavadinimas	Kamieno skersmuo, cm
9	Skroblas	11
10	Liepa	59
11	Beržas	38
12	Obelis	14
13	Beržas	20



SUTARTINIAI ŽYMĖJIMAI

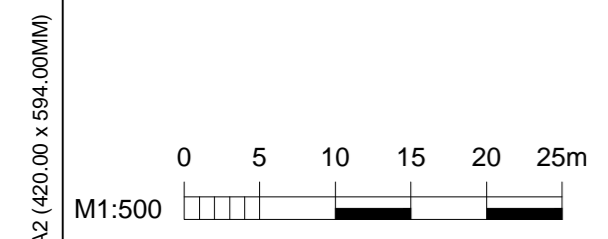
- Suformuoti žemės sklypai
- Rekonstruojami šilumos tiekimo tinklai

SUTARTINIAI ŽYMĖJIMAI

- Rekonstruojami šilumos tiekimo tinklai
- Paduodama linija
- Grįžtama linija
- Šilumos tiekimo tinklų apsaugos zona
- Kertami medžiai
- Demontuojami šilumos tiekimo tinklai ir jų priklausiniai
- Skendžių aptarnavimo šulins

PASTABOS

- Šilumos tiekimo tinklai įrengiami naudojant pramoniniu būdu izoliuotus vamzdžius.
- Darbu vykdymo ribose esant kitiems inžineriniams tinklams, komunikacijoms ar statiniams, prieš vykdant statybos darbus būtina:
 - išsikovti atitinkamų tinklų atstovą trasos nužymėjimui ir darbus vykdyti prisilaikant šių tinklų savininkų nurodymų pateiktų sąlygose.
 - patikslinti (nustatyti) rekonstruojamus šilumos tiekimo tinklus kertančių inžinerinių tinklų, komunikacijų ar statinių vietas bei gylis.
- Darbu vykdymo metu, darbu vykdymo zonoje esant kitiems inžineriniams tinklams, komunikacijoms ar statiniams būtina:
 - juos apsaugoti ir tinkamai paramstyti ir / ar pakabinti įrengiant apsaugines konstrukcijas, užtikrinant tinklo išsaugojimą ir nenutrūkstamą veikimą.
 - išsaugoti vandentiekio ir nuotekų tinklus, vadovaujantis STR ir teisės aktų reikalavimais bei užtikrinti nepetrūkiama vandens tiekimą ir nuotekų nuleidimą esamiems vartotojams.
 - išsaugoti esamo dujotiekio tinklus ir įrenginius, o jų apsaugos zonos darbus vykdyti vadovaujantis gamtinių dujų skirstomųjų dujotieklių apsaugos taisyklėmis. Prieš pradėdamas darbus - gauti sutikimą darbų vykdymui.
 - šilumos tiekimo tinklų sankirtose su esamu apšvietimo elektros tinklu, elektros tinklas turi būti apsaugomas įvertint jį apsauginius PVC dėklus, nenutraukiant apšvietimo elektros tinklų veikimo.
 - šilumos tiekimo tinklų sankirtų su kitais inžineriniais tinklais, komunikacijomis ar statiniais vietose, po 2 m. į abi puses kasti rankiniu būdu.
 - žemės darbus vykdyti kitų inžinerinių tinklų, komunikacijų ar statinių apsaugos zonoje galima tik dalyvaujant šiuos tinklus eksploatuojančių organizacijų atstovams. Užbaigus statybos darbus kitų inžinerinių tinklų, komunikacijų ar statinių apsaugos zonos, iš atitinkamų tų tinklų atstovų gauti reikiamas pažymas.
 - statybos metu užtikrinti priėjimus prie pastatų ir viešojo bei privataus transporto eismą.
- Ties posūkių kampais g/b kanalai yra demontuojami po ≥ 3 m. į kiekvieną pusę (jeigu brėžinyje nenurodyta kitaip), atšakoje - ≥ 3 m. pagrindinėje linijoje (po $\geq 1,5$ m. į abi puses nuo atšakos ir ≥ 3 m. atšakoje, o sujungimo mojų vietose po 1 m. į abi puses).
- Visos dangos, išardomi statiniai, miesto infrastruktūros elementai baigus statybos darbus pilnai atstatomi į ne prastesnę būklę, nei prieš statybos darbų pradžią ir prisilaikant atitinkamų nurodymų pateiktų sąlygose.
- Šilumos tiekimo tinklų apsaugos zona yra žemės juosta, kurios plotis po 5 m. nuo kanalo (vamzdžio) išorinių kraštų, sienos.



Dokumento žymuo: ME20202-TP-PP.Br-01

Lapas	Lapų	Laida
3	3	0