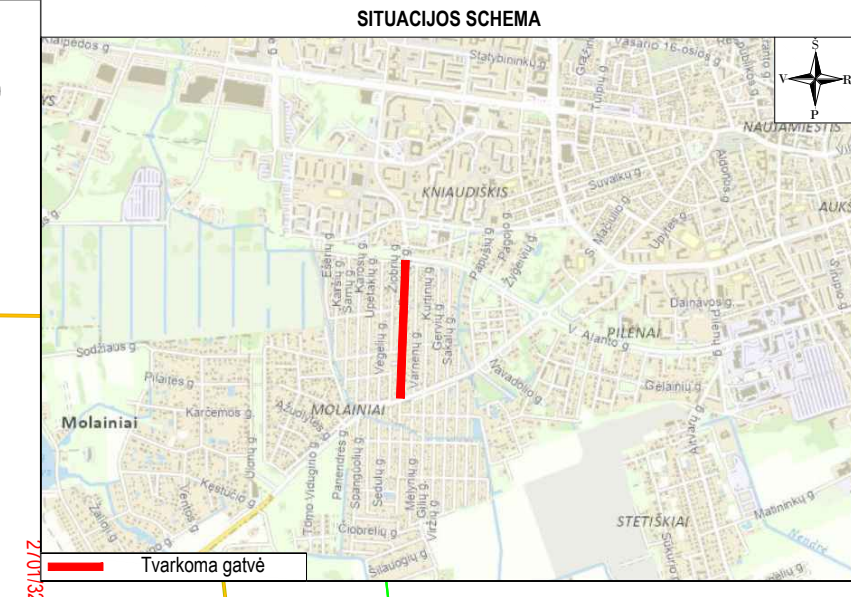
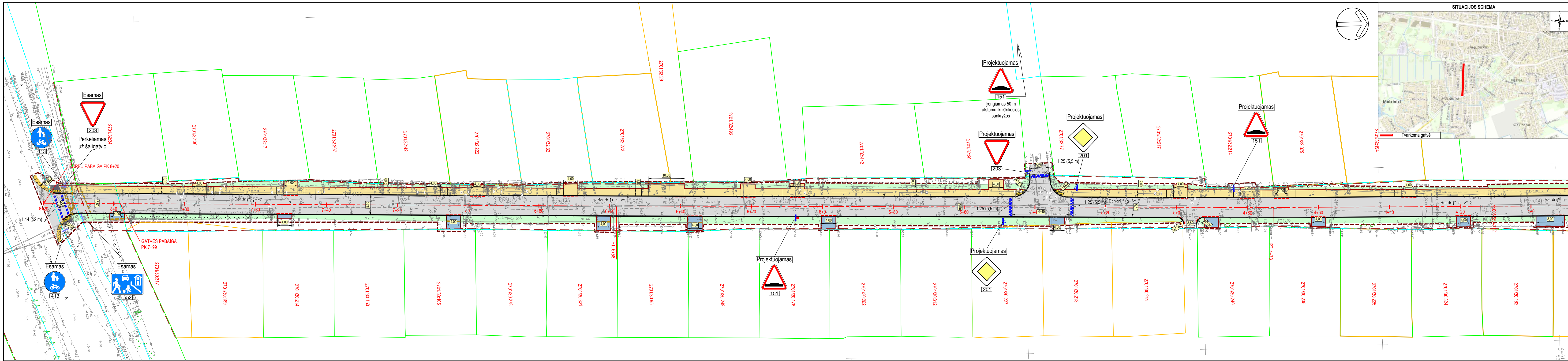


- PASTABOS:**
- Matmenys pateikti metrais;
 - Vykdam statybos darbus visus matmenis būtina tikslinti vietoje;
 - Statybos darbų Rangovas, prieš pradėdamas vykdyti žemės darbus, privalo išsikviesti inžinerinius tinklus eksploatuojančios organizacijos atstovą. Atliekant darbus greta esamų inžinerinių tinklų, žemės darbai turi būti vykdomi rankiniu būdu, nepažeidžiant esamų komunikacijų. Pažeidus - sutvarkyti;
 - Statybos darbai turi būti vykdomi griežtai pagal projektą, pasirašant nustatyta tvarka darbų aktus, vykdam statybos priežiūrą vykdančių tarnybų reikalavimus, turint gaminių sertifikavimo arba kitus kokybę įrodančius dokumentus;
 - Esamų inžinerinių komunikacijų požeminių sklendžių kapos ir šulinių liukai, patenkantys po naujai projektuojamomis dangomis, privalo būti paaukštinti ar nužeminti iki projekcinio aukščio, pakeičiant netinkamus naujais (plaukiojančio tipo) su atitinkama simbolika. Statybos darbų metu pastebėjus defektuotas g/b šulinių perdangas, pakeisti naujomis;
 - Esamos nuvažos turi būti sklandžiai sujungtos su tvarkoma danga. Nuvažų įrengimo vietą tikslinti su Statytoju ir žemės sklypų savininkais;
 - Projekte numatyti reikalavimai medžiagoms, gaminiams, darbų vykdymui pagal turimus pradinis duomenis. Statybos metu atsiradus nenumatytais aplinkybėmis, šie reikalavimai gali būti patikslinti projekto vykdymo priežiūros metu;
 - Visos statybos ir apdailos medžiagos turi atitikti LR galiojančius priešgaisrinės saugos ir higienos reikalavimus bei turėti atitikties sertifikatus;
 - Esant neatitikimam tarp projekto sudarančių dokumentų, kaip pagrindine projekto medžiaga remtis techninėmis specifikacijomis, aiškinamoju raštu, brėžiniais, sąnaudų žiniaraščiais;
 - Kelio ženklai projektuojami I grupės dydžio;
 - Esami kelio ženklai išsaugomi.

SUTARTINIAI ŽYMĖJIMAI	
	REGISTRUOTŲ ŽEMĖS SKLYPŲ RIBOS
	REGISTRUOTŲ ŽEMĖS SKLYPŲ PRELIMINARIOS RIBOS
	DARBŲ VYKDYMO RIBA
	PROJEKTUOJAMA 8 CM STORIO PILKOS SPALVOS BETONINIŲ TRINKELIŲ (20X10 CM) DANGOS KONSTRUKCIJA
	PROJEKTUOJAMA 8 CM STORIO GELTONOS SPALVOS BETONINIŲ TRINKELIŲ (20X10 CM) DANGOS KONSTRUKCIJA
	PROJEKTUOJAMI NEREGIJŲ IR SILPNAREGIJŲ ĮSPĖJAMIEJI PAVIRŠIAI IŠ BETONINIŲ TRINKELIŲ
	SĖJAMA VEIJA
	PROJEKTUOJAMA GATVĖS AŠINĖ LINIJA
	GATVĖS RAUDONOSIOS LINIJOS
	INŽINERINIO STATINIO RIBA
	REGISTRUOTŲ ŽEMĖS SKLYPŲ RIBOS
	REGISTRUOTŲ ŽEMĖS SKLYPŲ PRELIMINARIOS RIBOS
	DARBŲ VYKDYMO RIBA
	PROJEKTUOJAMI BETONINIAI BORDIŪRAI (100.15.30, pakeltas virš važiuojamosios dalies per 10 cm)
	PROJEKTUOJAMI BETONINIAI BORDIŪRAI (100.15.30, važiuojamosios dalies aukštyje)
	PROJEKTUOJAMI BETONINIAI BORDIŪRAI (100.08.20)
	PROJEKTUOJAMAS RYŠIŲ KABELIŲ APSAUGOS VAMZDIS
	ESAMOS KELIO ŽENKLAS IR ATRAMA
	PROJEKTUOJAMAS KELIO ŽENKLAS IR ATRAMA
	PROJEKTUOJAMAS KELIO ŽENKLAS ANT APŠVIETIMO ATRAMOS
	PROJEKTUOJAMAS BALTO SPALVOS HORIZONTALUSIS ŽENKLINIMAS IŠ TERMOPLASTO

0	2020-08	Statybos leidimui, konkursui ir statybai
Laida	Išleidimo data	Laidos statusas, keitimo priežastis (jei taikoma)
Kval. patv. dok. Nr.	III URBANLINE Liepkalnio g. 85, LT-02120 Vilnius; Tel. Nr.: 8 699 19380; Įmonės kodas: 300149157	
25326	SPV	V. Aleksandrovas
	PI	Ž. Sušinskaitė
Statytojas ir (arba) Užsakovas PANEVĖŽIO MIESTO SAVIVALDYBĖ		Statinio projekto pavadinimas PANEVĖŽIO MUOSTE BENDRIJŲ GATVĖS KAPITALINIO REMONTO IR LIETAUS NUOTEKŲ TINKLŲ NAUJOS STATYBOS PROJEKTAS Statinio numeris ir pavadinimas SUSISIEKIMO KOMUNIKACIJOS: GATVĖS (Bendrųjų g., unik. Nr. 4400-5289-4012)
Statinio numeris ir pavadinimas, dokumento pavadinimas DANGŲ IR EISMO ORGANIZAVIMO PLANAS M 1:500		Laida
Dokumento žymuo UL-20-0081-01-PP.B-02		Lapas Lapų
LT		1 2



- PASTABOS:**
- Matmenys pateikti metrais;
 - Vykdamas statybos darbus visus matmenis būtina tikslinti vietoje;
 - Statybos darbų Rangovas, prieš pradėdamas vykdyti žemės darbus, privalo išsikviesti inžinerinius tinklus eksploatuojančios organizacijos atstovą. Atliekant darbus greta esamų inžinerinių tinklų, žemės darbai turi būti vykdomi rankiniu būdu, nepažeidžiant esamų komunikacijų. Pažeidus - sutvarkyti;
 - Statybos darbai turi būti vykdomi griežtai pagal projektą, pasirašant nustatytą tvarka darbų aktus, vykdamas statybos priežiūrą vykdančių tarnybų reikalavimus, turint gaminių sertifikavimo arba kitus kokybę įrodančius dokumentus;
 - Esamų inžinerinių komunikacijų požeminių skendžių kapos ir šulinių liukai, patenkantys po naujai projektuojamomis dangomis, privalo būti pakuškinti ar nužeminti iki projekcinio aukščio, pakeičiant netinkamus naujai (plaukiojančio tipo) su atitinkama simbolika. Statybos darbų metu pastebėjus defektuotas g/b šulinių perdangas, pakeisti naujomis;
 - Esamos nuvažos turi būti sklandžiai sujungtos su tvarkoma danga. Nuvažų įrengimo vietą tikslinti su Statytoju ir žemės sklypų savininkais;
 - Projekte numatyti reikalavimai medžiagoms, gaminiams, darbų vykdymui pagal turimus pradinis duomenis. Statybos metu atsiradus nenumatytoms aplinkybėms, šie reikalavimai gali būti patikslinti projekto vykdymo priežiūros metu;
 - Visos statybos ir apdailos medžiagos turi atitikti LR galiojančius priešgaisrinės saugos ir higienos reikalavimus bei turėti atitiktis sertifikatus;
 - Esant neatitiktims tarp projekto sudaranciu dokumentu, kaip pagrindine projektine medžiaga remtis techninėmis specifikacijomis, aiškinamuoju raštu, brėžiniais, sąnaudų žiniaraščiais;
 - Kelio ženklai projektuojami 1 grupės dydžio;
 - Esami kelio ženklai išsaugomi.

SUTARTINIAI ŽYMĖJIMAI	
	REGISTRUOTŲ ŽEMĖS SKLYPŲ RIBOS
	REGISTRUOTŲ ŽEMĖS SKLYPŲ PRELIMINARIOS RIBOS
	DARBŲ VYKDYMO RIBA
	PROJEKTUOJAMI BETONINIAI BORDIŪRAI (100.15.30, pakeltas virš važiuojamosios dalies per 10 cm)
	PROJEKTUOJAMI BETONINIAI BORDIŪRAI (100.15.30, važiuojamosios dalies aukštyje)
	PROJEKTUOJAMI BETONINIAI BORDIŪRAI (100.08.20)
	PROJEKTUOJAMAS RYŠIŲ KABELIŲ APSAUGOS VAMZDIS
	ESAMAS KELIO ŽENKLAS IR ATRAMA
	PROJEKTUOJAMAS KELIO ŽENKLAS IR ATRAMA
	PROJEKTUOJAMAS KELIO ŽENKLAS ANT APŠVIETIMO ATRAMOS
	PROJEKTUOJAMAS BALTS SPALVOS HORIZONTALUSIS ŽENKLINIMAS IŠ TERMOPLASTO
	PROJEKTUOJAMA ASFALTO DANGOS KONSTRUKCIJA
	PROJEKTUOJAMA ASFALTO DANGOS KONSTRUKCIJA (pėsčiųjų ir dviračių takas)
	PROJEKTUOJAMA 8 CM STORIO PILKOS SPALVOS BETONINIŲ TRINKELIŲ (20X10 CM) DANGOS KONSTRUKCIJA
	PROJEKTUOJAMA 8 CM STORIO GELTONOS SPALVOS BETONINIŲ TRINKELIŲ (20X10 CM) DANGOS KONSTRUKCIJA
	PROJEKTUOJAMI NEREGIŲ IR SILPNAREGIŲ ĮSPĖJAMIEJI PAVIRŠIAI IŠ BETONINIŲ TRINKELIŲ
	ŠĖJAMA VEJA
	PROJEKTUOJAMA GATVĖS AŠINĖ LINIJA
	GATVĖS RAUDONOSIOS LINIJOS
	INŽINERINIO STATINIO RIBA

Statinio numeris ir pavadinimas, dokumento pavadinimas		Laida
DANGŲ IR EISMO ORGANIZAVIMO PLANAS		0
M 1:500		
Dokumento žymuo		Lapas Lapų
UL-20-0081-01-PP.B-02		2 2

