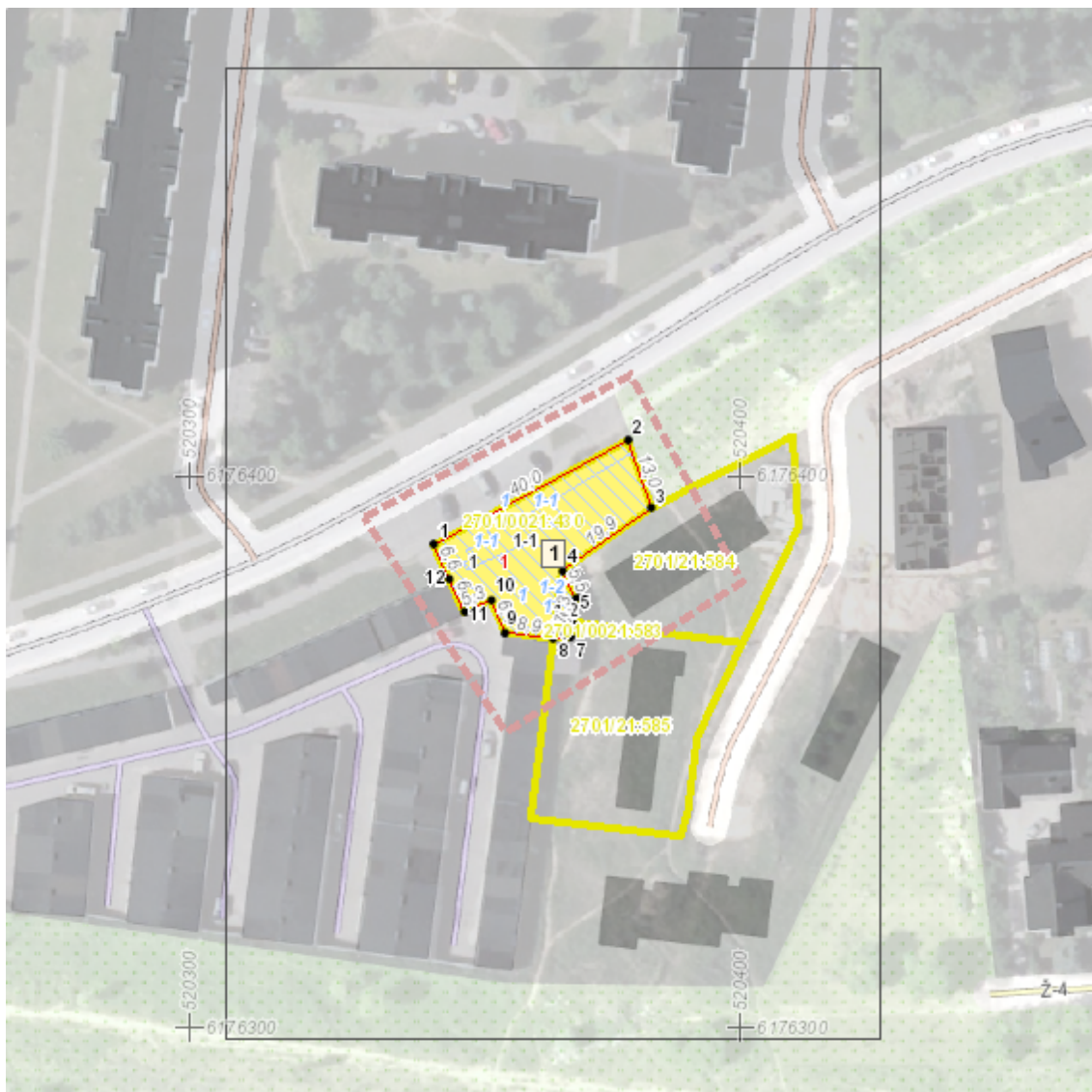


## Sprendinių brėžinys (Žemės sklypų formavimo projektas)

Iniciatorius (-ai): \*\*\*  
Organizatorius: Panevėžio miesto savivaldybė  
Projekto rengėjas: \*\*\*  
Žemės sklypo adresas: Panevėžio apskr., Panevėžio m. sav., Panevėžys, Molainių g. 73A;  
Žemės sklypo (sklypų) kadastro Nr.(plotas, ha): Panevėžio apskr., Panevėžio m. sav., Panevėžys, Molainių g. 2701/0021:0430 (0,0654ha), 2701/0021:0583 (0,0030ha)

Brėžinys sugeneruotas: 2020-08-04

### Situacijos schema, lapų išdėstymas



## Sutartiniai ženklai

	Projektuojamų žemės sklypų ribų posūkio taškų koordinatės		Gyvenamoji teritorija
	Galiojimo riba		Mišri gyvenamoji teritorija
	Kiti sklypai		Mišri centro teritorija
	Formuojami privatūs žemės sklypai		Socialinės infrastruktūros teritorija
	Formuojami valstybinės žemės sklypai		Specializuotų kompleksų teritorija
	Formuojami savivaldybių žemės sklypai		Paslaugų teritorija
	Formuojami mišrios nuosavybės žemės sklypai		Pramonės ir sandėliavimo teritorija
	Laisvos valstybinės žemės plotai po sklypų formavimo		Inžinerinės infrastruktūros teritorija
	Matmenys		Inžinerinės infrastruktūros koridorius
	Projektuojamų sklypų linijų ilgiai		Bendro naudojimo erdvių, želdynų teritorija
	Tarpiniai projektuojami žemės sklypai		Vandenis
	Servitutai		Aikštė
	Apribojimai (išskyrus paviršinio vandens telkinių pakrantės apsaugos juostas)		Vandenvietė
	Paviršinio vandens telkinių pakrantės apsaugos juostos		Naudingųjų iškasenų teritorija
	Plotai, kuriuose numatoma miško žemę paversti kitomis naudmenomis		
	Esami sklypai		
	Laisvos valstybinės žemės plotai iki projektavimo		
	Žemės naudmenos		
<b>Reglamentinė zona</b>			
	Kitos reikšmės		
<b>Teritorijos naudojimo tipas</b>			
	Miškai ir miškingos teritorijos		
	Neužstatoma žemės ūkio teritorija		
	Žemės ūkio ir specializuotų ūkių teritorija		
	Rekreacinio naudojimo žemės ūkio teritorija		
	Sodininkų bendrijų teritorija		
	Vienbučių ir dvibučių gyvenamųjų namų teritorija		

## Žemėlapyje naudojamų duomenų autorių teisės



GDR10LT – Lietuvos Respublikos teritorijos M 1:10 000 georeferencinių erdvinio duomenų rinkinys © Nacionalinė žemės tarnyba prie Žemės ūkio ministerijos

ORT10LT – Lietuvos Respublikos teritorijos M 1:10 000 skaitmeninis rastrinis

