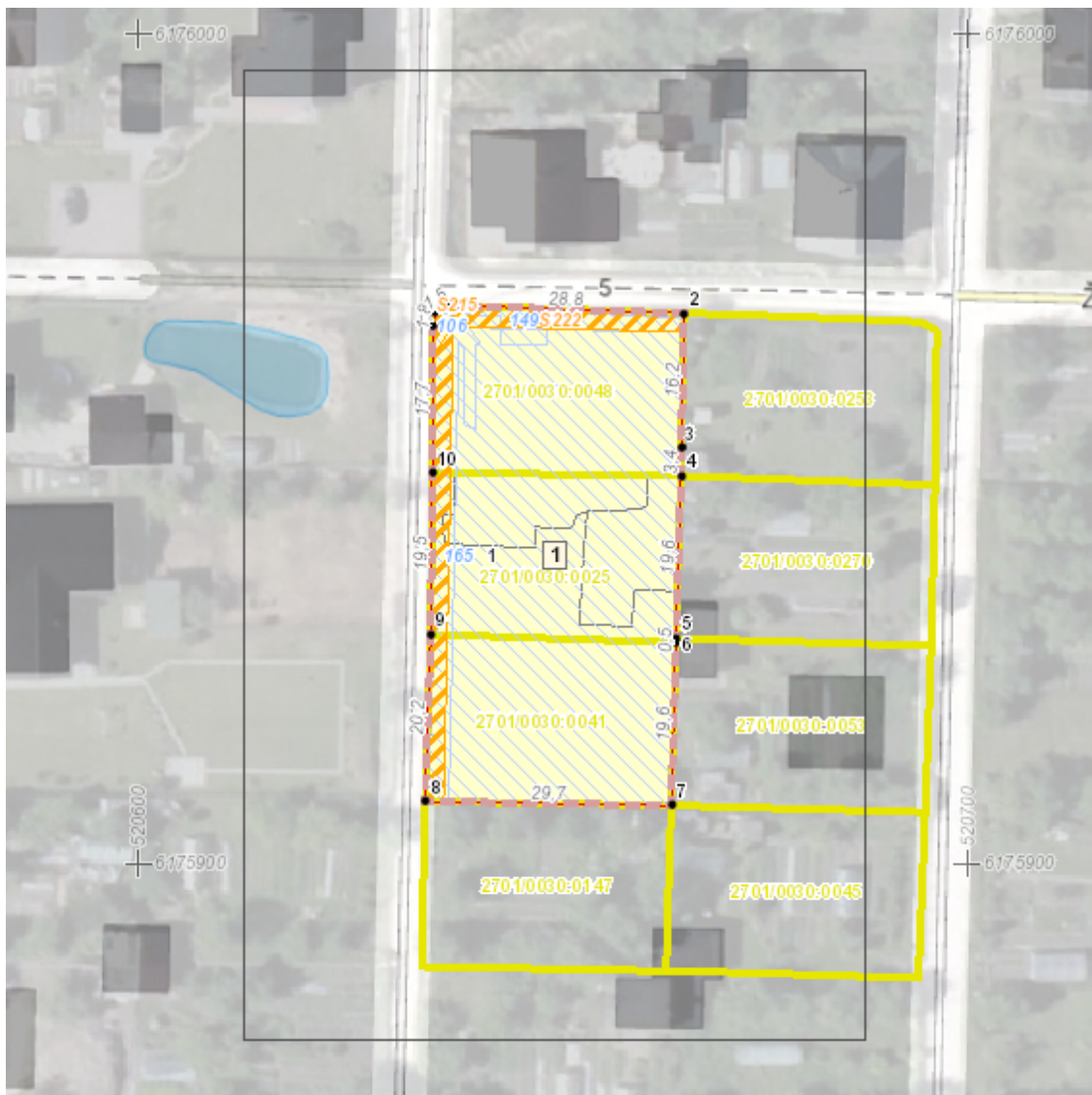


Žemės sklypų formavimo projekto sprendinių brėžinys

Iniciatorius (-ai): ***
Organizatorius: Panevėžio miesto savivaldybė
Projekto rengėjas: ***
Žemės sklypo adresas: Panevėžio apskr., Panevėžio m. sav., Panevėžys, Varnėnų g. 25;
Panevėžio apskr., Panevėžio m. sav., Panevėžys, Varnėnų g. 23;
Panevėžio apskr., Panevėžio m. sav., Panevėžys, Varnėnų g. 21
Žemės sklypo (sklypų)
kadastro Nr.(plotas, ha): 2701/0030:0041 (0,0590ha), 2701/0030:0025 (0,0590ha),
2701/0030:0048 (0,0600ha)

Brėžinys sugeneruotas: 2020-04-28

Situacijos schema, lapų išdėstymas



Sutartiniai ženklai

- Projektuojamų žemės sklypų ribų posūkio taškų koordinatės
-  Galiojimo riba
-  Kiti sklypai
-  Formuojami privatūs žemės sklypai
-  Formuojami valstybinės žemės sklypai
-  Formuojami savivaldybių žemės sklypai
-  Formuojami mišrios nuosavybės žemės sklypai
-  Laisvos valstybinės žemės plotai po sklypų formavimo
-  Matmenys
-  Projektuojamų sklypų linijų ilgiai
-  Tarpiniai projektuojami žemės sklypai
-  Servitutai
-  Apsaugos juostos (išskyrus paviršinio vandens telkinių pakrantės apsaugos juostas)
-  Paviršinio vandens telkinių pakrantės apsaugos juostos
-  Plotai, kuriuose numatoma miško žemę paversti kitomis naudmenomis
-  Esami sklypai
-  Laisvos valstybinės žemės plotai iki projektavimo
-  Žemės naudmenos

Žemėlapyje naudojamų duomenų autorių teisės



GDR10LT – Lietuvos Respublikos teritorijos M 1:10 000 georeferencinių erdvinio duomenų rinkinys © Nacionalinė žemės tarnyba prie Žemės ūkio ministerijos

ORT10LT – Lietuvos Respublikos teritorijos M 1:10 000 skaitmeninis rastrinis

