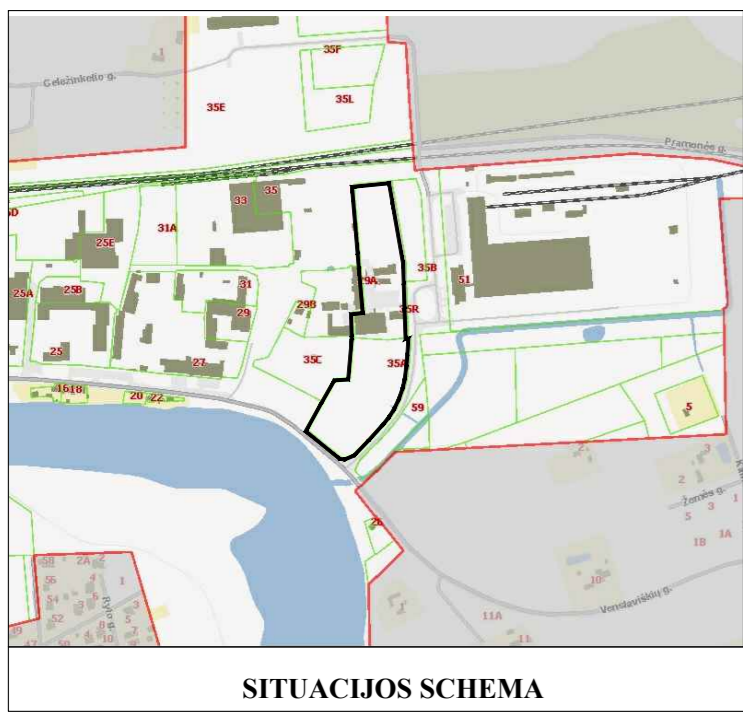
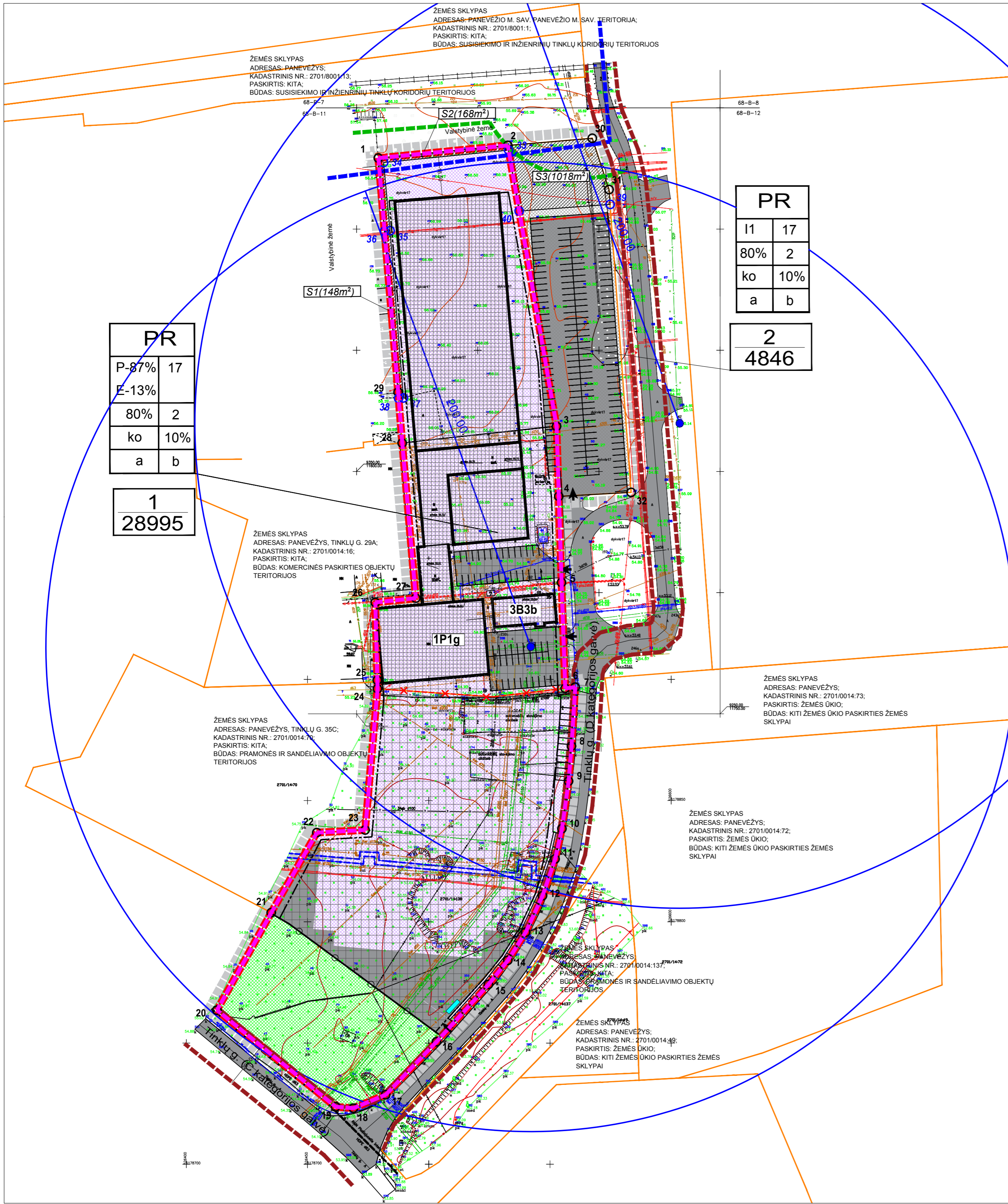


DETALIJŲ PLANŲ „TERITORIJOS (TINKLŲ G. 35A, 35B, 35R, PANEVĖŽYS)
 DETALUSIS PLANAS“ IR „TERITORIJOS TINKLŲ GATVĖS
 DETALUSIŠ PLANAVIMO PROJEKTAS“ KEITIMAS



INFORMACIJA APIE PLANUOJAMĄ ŽEMĖS SKLYPĄ				
KADASTRINIS NR.	ADRESAS	PAGRINDINĖ NAUDOJIMO PASKIRTIS	ŽEMĖS SKLYPO NAUDOJIMO BŪDAS	STATINIAI
2701/0014-138	Panevėžys, Tinklų g. 35A	Kita	Pramonės ir sandėliavimo objektų teritorijos atskirųjų želdynų teritorijos	-
2701/0014-136	Panevėžys, Tinklų g. 35B	Kita	Susisiekimo ir inžinerinių komunikacijų aptarnavimo objektų teritorijos	-
2701/0014-135	Panevėžys, Tinklų g. 35R	Kita	Pramonės ir sandėliavimo objektų teritorijos	Pastatas - Gamybinis pastatas 1P1g (4400-0291-4132) Pastatas - Administracinis pastatas 3B3b (4400-1581-4469)



SUTARTINIAI ŽYMĖJIMAI	
T	1 - KONKRETIŲ TERITORIJŲ NAUDOJIMO TIPAS
1 2	1 - ŽEMĖS NAUDOJIMO BŪDAS (BŪDAS)
3 4	2 - LEISTINAS PASTATŲ AUKŠTIS (METRAIS)
5 6	3 - LEISTINAS ŽEMĖS SKLYPO UŽSTATYMO TANKIS
a b	4 - LEISTINAS ŽEMĖS SKLYPO UŽSTATYMO INTENSIVYVUMAS
	5 - UŽSTATYMO TIPAS
	6 - PRIKLAUSOMŲ ŽELDYNŲ IR ŽELDINIŲ TERITORIJŲ DALYS %
	a, b - PAPILDOMI TERITORIJŲ NAUDOJIMO REGLAMENTAI
n	m - SKLYPO NUMERIS
m	m - SKLYPO PLOTAS
	DETALEJO PLANO GALIOJIMO RIBA
	NEKILNOJAMOJO TURTO REGISTRE REGISTRUOTŲ SKLYPŲ RIBOS
	PLANUOJAMO SKLYPO RIBOS
	STATYBOS RIBA
	NAKINAMOS NEKILNOJAMOJO TURTO REGISTRE REGISTRUOTŲ SKLYPŲ RIBOS
	STATYBOS ZONA
	ESAMI STATINIAI
	SKIRTŲJŲ REGLAMNETŲ RIBA
	PRAMONĖS IR SANDELIAVIMO OBJEKTO TERITORIJOS
	ATSKIRŲ ŽELDYNŲ TERITORIJOS (PRIKLAUSOMŲ ŽELDYNŲ ZONA)
	SUSISIEKIMO IR INŽINERINIŲ KOMUNIKACIJŲ APARTAVIMO OBJEKTO TERITORIJOS
	SIAUROJO GELEŽNĖLIŲ KOMPLESKO RŪŽŲ PANEVĖŽYS-RUBIKAI APSAUGOS NUO FIZINIO POVEIKIO RIBA
	SERVITUOTO ZONA
	IŠVAŽIAVIMAS - IŠVAŽIAVIMAS (TIKSLINAMA TECHNINIO PROJEKTO METU)
	GELEŽNĖLIŲ VIESOJO (BENDRO) NAUDOJIMO KELIŲ IR JUŲ RENGINIŲ APSAUGOS ZONA
	SANITARINĖ APSAUGOS ZONA (SUTAPAMA SU SKLYPO RIBA)
	ATSTUMAI IKI ARTIMAUSIŲ GAISRIŲ HIDRANTŲ (200 M)
	AUTOMOBILIŲ STOVĖJIMO VIETOS
	ESAMI GAISRIŲ HIDRANTAI
	GATVIŲ RAUDONOSIOS LĖNOS
	ŠUKŠLIŲ KONTEINERŲ VIETA (TIKSLINAMA TECHNINIO PROJEKTO METU)

Sklypo (jo dalies) kampų Nr.	Sklypo (jo dalies) kampų nuolydžiai	Sklypo (jo dalies) kampų koordinatės		
		x	y	
1	1	6179115.03	526479.20	
	2	6179120.26	526532.58	
	3	6179004.38	526552.88	
	4	6179075.50	526553.61	
	5	6178939.93	526554.74	
	6	6178996.29	526556.25	
	7	6178986.78	526560.38	
	8	6178872.48	526558.85	
	9	6178998.00	526557.65	
	10	6178838.39	526554.91	
	11	6178825.91	526552.09	
	12	6178810.73	526546.89	
	13	6178795.70	526593.93	
	14	6178784.13	526532.61	
	15	6178774.17	526524.60	
	16	6178750.53	526503.18	
	17	6178728.68	526482.21	
	18	6178723.12	526468.90	
	19	6178723.70	526461.58	
	20	6178763.54	526412.82	
	21	6178803.77	526435.45	
	22	6178836.79	526453.82	
	23	6178837.87	526473.74	
	24	6178896.12	526478.84	
	25	6178899.45	526476.76	
	26	6178931.76	526477.93	
	27	6178933.50	526494.63	
	28	6178997.54	526489.03	
	29	6179018.49	526487.35	
	2	1	6179120.26	526532.58
		2	6179123.21	526567.46
		3	6179102.04	526574.35
		4	6178977.13	526583.45
		5	6178975.50	526553.61
		6	6179004.38	526552.88
		7	6179115.03	526479.20
		8	6179120.26	526532.58
		9	6179118.31	526532.82
		10	6179113.21	526481.37
		11	6179085.08	526484.02
12		6179084.86	526467.74	
13		6179084.86	526481.74	
14		6179085.08	526484.02	
15		6179018.49	526487.35	
16		6179015.92	526583.45	
17		6179018.49	526487.35	
18		6179120.26	526532.58	
19		6179123.21	526567.46	
20		6179102.04	526574.35	
21		6178977.13	526583.45	
22		6178975.50	526553.61	
23		6179004.38	526552.88	
24		6179093.17	526532.28	

- PASTABOS**
- TIKSLIAI SUJUNGTI ŽEMĖS SKLYPAS TINKLŲ G. 35A IR TINKLŲ G. 35R, PANEVĖŽIO M. NUSTATANT ŽEMĖS SKLYPŲ PRIVALOMOSIUS TERITORIJOS NAUDOJIMO REGLAMENTUS PAGAL PANEVĖŽIO MIESTO TERITORIJOS BENDROJO PLANO KEITIMO (100079711), PATVIRTINTO PANEVĖŽIO MIESTO SAVIVALDYBĖS TARYBOS 2016 M. LAPKRIČIO 24 D. SPRENDIMŲ NR. 1-408, SPRENDIMUS.
 - DETALEJO PLANO KOREKCIJA RENGIAMA VADOVAUJANTIS PANEVĖŽIO MIESTO TERITORIJOS BENDROJO PLANO PAKAITIMO, PATVIRTINTO PANEVĖŽIO MIESTO SAVIVALDYBĖS TARYBOS 2016 M. LAPKRIČIO 24 D. SPRENDIMŲ NR. 1-408 SPRENDIMAS. DETALEJO PLANO GALIOJIMO RIBA SUTAPAMA SU PLANUOJAMO SKLYPO RIBOS.
 - TIKSLINAMI ATLIKUS ŽEMĖS SKLYPŲ KADASTRINIŲ MATAVIMUS.
 - PO BRĖŽINJE PARODYTOS SILOKOMIS STATYBINIŲ ZONŲ RIBOSIŠ PATENKANTYS MEDŽIAI TURI BŪTI PERSODINAMI AR KITAI PAŠALINAMI TIK GAIVUS SUINTERESUOTŲ INSTITUCIJŲ LEIDIMUS.
 - NUMATOMAS ŽEMĖS SKLYPO PROJ. NR. 1 PAGRINDINĖ TIKSLINAMA NAUDOJIMO PASKIRTIS - KITOS PASKIRTIES (KT), NAUDOJIMO BŪDAS PRAMONĖS IR SANDELIAVIMO OBJEKTO TERITORIJOS (P) - 87% SUSISIEKIMO IR INŽINERINIŲ KOMUNIKACIJŲ APARTAVIMO OBJEKTO TERITORIJOS. GALI BŪTI NUMATOMA APŽELDINTI DEKORACIJINE VEJA, GELEMS, STOGO APŽELDINIŲ BEI KT. BŪDAS, SPRENDŽIAMAS TECHNINIO PROJEKTO.
 - NUMATOMAS ŽEMĖS SKLYPO PROJ. NR. 2 PAGRINDINĖ TIKSLINAMA NAUDOJIMO PASKIRTIS - KITOS PASKIRTIES (KT), NAUDOJIMO BŪDAS PRAMONĖS IR SANDELIAVIMO OBJEKTO TERITORIJOS.
 - NUMATOMAS ŽEMĖS SKLYPO PROJ. NR. 1 APŽELDINIMAS PAGAL APLINKOS MINISTRO 2007-12-21 ĮSAKYMO NR. D1-694 NUOSTATAS TURI BŪTI APŽELDINTA NE MAŽIAU KAIP 10% PRAMONĖS IR SANDELIAVIMO OBJEKTO TERITORIJOS, TAI SUDARO 2519 M² IR NEMAŽIAU KAIP 15% ATSKIRŲ ŽELDYNŲ (BENDRO NAUDOJIMO) TERITORIJOS TAI SUDARO 571 M². VISO REIKIA APŽELDINTI 3090 M². DETALEJO PLANO SKLYPE NR. 1 NUMATOMA APŽELDINTI 3804 M². NUMATOMAS ŽEMĖS SKLYPO PROJ. NR. 2 APŽELDINIMAS PAGAL APLINKOS MINISTRO 2007-12-21 ĮSAKYMO NR. D1-694 NUOSTATAS TURI BŪTI APŽELDINTA NE MAŽIAU KAIP 10% SUSISIEKIMO IR INŽINERINIŲ KOMUNIKACIJŲ APARTAVIMO OBJEKTO TERITORIJOS. GALI BŪTI NUMATOMA APŽELDINTI DEKORACIJINE VEJA, GELEMS, STOGO APŽELDINIŲ BEI KT. BŪDAS, SPRENDŽIAMAS TECHNINIO PROJEKTO.
 - DETALEJO PLANO KOREKCIJA RENGIAMA VADOVAUJANTIS PANEVĖŽIO MIESTO SAVIVALDYBĖS TARYBOS 2016 M. LAPKRIČIO 24 D. SPRENDIMŲ NR. 1-408 SPRENDIMAS. ŽEMĖS SKLYPŲ POŠONIO KAMPŲ KOORDINATĖS ATITINKA GREITIMI REGISTRUOTŲ ŽEMĖS SKLYPŲ POŠONIO KAMPŲ KOORDINATĖS. DUOMENYS GAUTI IR VIJ. REGISTRUOTŲ CENTRAS.
 - PROJEKTAS ATITINKA REIKALAVIMUS NORMATYVINIŲ AKTŲ, EKOLOGINIUS, HIGIENOS BEI PRIEŠGAISRIŲ REIKALAVIMUS.
 - GREITIMIS TERITORIJOSE VYKDOMA ŪKINE VEIKLA PLANUOJAMAI TERITORIJAI ĮTAKOS NETURĖS.
 - UŽSTATOMA TERITORIJA GALI KISTI RENGIANČIŲ STATINIŲ TECHNINIO PROJEKTA VADOVAUJANTIS GALIOJANČIAIS NORMATYVINIAIS DOKUMENTAIS, TURI BŪTI IŠLAIKOMA PAGRINDINĖ ŽEMĖS NAUDOJIMO PASKIRTIS, BŪDAS, STATINIŲ AUKŠTIS, UŽSTATYMO TANKUMAS IR INTENSIVYVUMAS. STATANT AUKŠTESNI KAIP 6,5 M PASTATAI, ATSTUMAS NUO SKLYPO RIBOS DIDINAMAS 0,5 M KIEKVIENAM AUKŠČIO METRU. NUSTATOMAS MAKSIMALUS PASTATO AUKŠTIS IKI 17 M UŽSTATYMO ZONOS, KURIOSE GALIMA STATYBA PRIKLAUSOMAI NUO STATYMO AUKŠČIO, ATSTUMAS NUO SKLYPO RIBOS NUO 3,00 M IKI 7,25 M.
 - PLANUOJAMŲ IŠVAŽIŲ VIETA TIKSLINANTI TECHNINIO PROJEKTO METU, DETALIAJAME PLANE PARODYTOS TIK ORIENTACINĖS IŠVAŽIŲ VIETOS.
 - AUTOMOBILIŲ STOVĖJIMO VIETOS DETALEJO PLANO PAGRINDINIAE BRĖŽINJE BEI JUŠ SKAČIUS YRA SALYGINIS TURI BŪTI KOREGUOJAMAS RENGIANČIŲ TECHNINIO PROJEKTA, PAGAL PROJEKTUOJAMĄ PASTATŲ VADOVAUJANTIS GALIOJANČIAIS NORMATYVINIAIS DOKUMENTAIS, AUTOMOBILIŲ STOVĖJIMO VIETŲ RENGIMAS BEI GALIMAS PANAUDOJANT UŽSTATYMO ZONĄ.
 - SKLYPUOSE ESANČIUS INŽINERINIŲ TINKLŲ DESKLAITUOTI VADOVAUJANTIS LR SPECIALIŲ ŽEMĖS NAUDOJIMO SALYGŲ ĮSTATYMU NR. XIII-2196.
 - STATANT PASTATŲ INŽINERINIŲ TINKLŲ IŠKĖLIMAS SPRENDŽIAMAS TECHNINIO PROJEKTO RENGIMO METU, VADOVAUJANTIS ATSAKINGŲ INSTITUCIJŲ IŠDUOTOMIS TECHNINIAIS SALYGOMIS.
 - PLANUOJAMŲ OBJEKTAI BŪS PRUNGIAMAI PRIE MIESTO VANDENTIEKIO IR NUOTEKŲ TINKLŲ LAUKO GAISRIŲ VANDENTIEKIO TINKLŲ IR STATINIŲ POKEIKIŠ, REIKALINGAS VANDENS KIEKIS, GAISRO GESINIMO TRUKMĖ, TIKETNAS VIENU METU VIETOVJE KILSIANČIŲ GAISRŲ SKAČIUS, REIKALINGAS VANDENTIEKIO PATIKIMUMAS, PARENKAMAS VANDENTIEKIO TINKLŲ SKERSMUO, KITI TECHNINIAI SPRENDIMAI NUSTATOMI RENGIANČIŲ STATINIŲ TECHNINIŲ PROJEKTŲ, PAGAL GAIVIAS TECHNINES SALYGAS.
 - PLANUOJAMAI ŪKINE VEIKLA YRA ATLIKTA POVEIKIO VISUOMENĖS SVĖKAITA - VERTINIMAS KURIO PAGRINDŲ NUSTATOMAS SANITARINĖS APSAUGOS ZONOS DVYDIS - 2,8895 HA GAIV. RIBA SUTAPAMA SU SKLYPO RIBOMS).

TERITORIJOS NAUDOJIMO REGLAMENTŲ APRASOMŲJŲ LENTELĖ

Teritorijos (jo dalies) Nr.	Sklypo (jo dalies) plotas m²	Teritorijos naudojimo tipas	Žemės naudojimo paskirtis	Žemės naudojimo būdas	Privatiosios reikalavimai		Užstatymo tūno tankis	Užstatymo intensyvumas	Užstatymo tipas	Galimi žemės sklypų dydžiai mažiausi, m²	Priklausomųjų želdynų ir želdinių teritorijų dalys, %	Statinių aukštis skaičius	Statinių paskirtis	Papildomi teritorijos naudojimo reikalavimai		
					Leistinas pastatų aukštis nuo žemės paviršiaus, m	altitudo, m								Kiti reikalavimai		
1	28995	PR	KT	P-87% E-13%	17	71.50	80	13,6	2	28995	28995	10	1-5	sandėliavimo, gamybos, pramonės, administracinės	S1 Servitutas - teisė (222) tiesi, aplamtauti, naudoti požemines, antžemines komunikacijas (tarnaujantis dalies) - 146 m² S2 Servitutas - teisė (222) tiesi, aplamtauti, naudoti požemines, antžemines komunikacijas (tarnaujantis dalies) - 168 m²	Šilumos perdavimo tinklų apsaugos zonos (II skyrius, dvytelasis skirsnis); Vandens tiekimo ir nuotekų, paviršinių nuotekų tvarkymo infrastruktūros apsaugos zonos (III skyrius, dešimtas skirsnis); Skirstomųjų dujų tinklų apsaugos zonos (III skyrius, dešimtas skirsnis); Elektros tinklų apsaugos zonos (III skyrius, ketvirtasis skirsnis); Viešųjų ryšių tinklų, elektroninių ryšių infrastruktūros apsaugos zonos (III skyrius, vienuoliktasis skirsnis); Požeminio vandens vandentekio apsaugos zonos (VI skyrius, vienuoliktasis skirsnis); Kultūros paveldo objektų ir vietovių teritorijos, jų apsaugos zonos (V skyrius, pirmasis skirsnis).
2	4846	PR	KT	I1	17	71.50	80	13,6	2	28995	28995	10	1-5	Tarptautinio garbų paskirties pastatai	S3 Kelio servitutas - teisė (215) važiuoti transporto priemonėmis, teisė naudotis pėsčiųjų taku (tarnaujantis dalies) - 1018 m²	Vandens tiekimo ir nuotekų, paviršinių nuotekų tvarkymo infrastruktūros apsaugos zonos (III skyrius, dešimtas skirsnis); Elektros tinklų apsaugos zonos (III skyrius, ketvirtasis skirsnis); Požeminio vandens vandentekio apsaugos zonos (VI skyrius, vienuoliktasis skirsnis); Kultūros paveldo objektų ir vietovių teritorijos, jų apsaugos zonos (V skyrius, pirmasis skirsnis); Geležinkelio kelių ir jų inžinerinių geležinkelio želdinių apsaugos zonos (III skyrius, trečiasis skirsnis).

KT - KITOS PAKIRTIES ŽEMĖ; P - PRAMONĖS IR SANDELIAVIMO OBJEKTO TERITORIJOS; E - ATSKIRŲ ŽELDYNŲ TERITORIJOS; I1 - SUSISIEKIMO IR INŽINERINIŲ KOMUNIKACIJŲ APARTAVIMO OBJEKTO TERITORIJOS; PR - PRAMONĖS IR SANDELIAVIMO TERITORIJA.
 * SKLYPAS SUFORMUOTAS ANKSTESNIU DETALIUOJAMŲ PLANŲ, SKLYPO SPRENDINIŲ NEKEIČIAM.

GEOMETRA				Detaliųjų planų „teritorijos (Tinklų g. 35a, 35b, 35r, Panevėžys) detalusis planas“ ir „teritorijos tinklų gatvės detalusis išplanavimo projektas“ keitimas	
Tilto pr. 88A, LT-01838Klaipėda, Tel. +370 657 71999					
Alustato Nr.	Pareigos	V. Pavardė	Parašas	Brėžinys:	Laida
ATP 1816	P.V. ARCH.	G. KARPAVIČIENE	[Signature]	PAGRINDINIS BRĖŽINYS M 1:1000	0
	ARCH.	M. BIELSKUS	[Signature]		
				Žymuo:	Lapas
					Lapų
Etapas	INICIATORIUS: HARJUI ELEKTER, UAB			2019-GKTP0855-DP	1 1
DP					