

Projekto stadija *Formavimo projektas*

Objekto Nr. *ZSFP - 53695*

**ŽEMĖS SKLYPO, TERITORIJA GRETA STETIŠKIŲ SKVERO,
PANEVĖŽIO MIESTE, FORMAVIMO IR PERTVARKYMO
PROJEKTAS**

Organizatorius *Panevėžio miesto savivaldybės administracijos direktorius*

Iniciatorius *Panevėžio miesto savivaldybės administracijos direktorius*

Projekto rengėjas

*Romualdas Jogminas
Parko g. 11-35, Visaginas
Tel.: 8 687 80646
El. paštas: rji.projects@gmail.com*

PLANO SPRENDINIŲ AIŠKINAMASIS RAŠTAS

ĮVADAS

Žemės sklypo planas, parengtas vadovaujantis Žemės ūkio ministro ir Aplinkos ministro 2004 m. spalio 4 d. įsakymu Nr. 3D-452/D1-513 „Dėl žemės sklypų formavimo ir pertvarkymo projektų rengimo ir įgyvendinimo taisyklių patvirtinimo“ (Žin., 2004, Nr. 149-5420; 2007, Nr. 63-2430; 2009, Nr. 50-2020,) ir 2014 m. sausio 2 d. įsakymu Nr. 3D-1/D1-1, Panevėžio miesto savivaldybės administracijos direktoriaus 2018 m. rugsėjo mėn. 9d. įsakymu Nr. ADP-357(4.49E) ir planavimo sąlygomis ir planavimo iniciatoriaus pageidavimais.

Žemės sklypo plano rengimo tikslas – suformuoti naują valstybinės žemės sklypą.

Projektas derinamas ir tvirtinamas supaprastinta tvarka: neskelbiama vietos spaudoje, nerengiama vieša ekspozicija ir viešas susirinkimas. Žemės sklypo plano rengimą sudaro etapai:

1. Parengiamojo etapo metu nustatomi planavimo tikslai ir uždaviniai. Visuomenės informavimas ir supažindinimas su žemės sklypų formavimo ir pertvarkymo projektu, remiantis 2004 m. spalio 4 d. įsakymu Nr. 3D-452/D1-513 „Dėl žemės sklypų formavimo ir pertvarkymo projektų rengimo ir įgyvendinimo taisyklių patvirtinimo“ (Žin., 2004, Nr. 149-5420; 2007, Nr. 63-2430; 2009, Nr. 50-2020,) ir 2014 m. sausio 2 d. įsakymu Nr. 3D-1/D1-1.

2. Teritorijų planavimo dokumento rengimo etapo metu atliekama teritorijos esamos būklės analizė, nustatoma teritorijos naudojimo ir tvarkymo koncepcija bei atliekamas sprendinių konkretizavimas.

3. Teritorijų planavimo dokumento sprendinių vertinimo etapo metu, Vyriausybės nustatyta tvarka įvertinamas teritorijų planavimo dokumento sprendinių poveikis.

4. Baigiamojo etapo metu atliekama teritorijų planavimo dokumento derinimas ir tvirtinimas.

ESAMA SITUACIJA

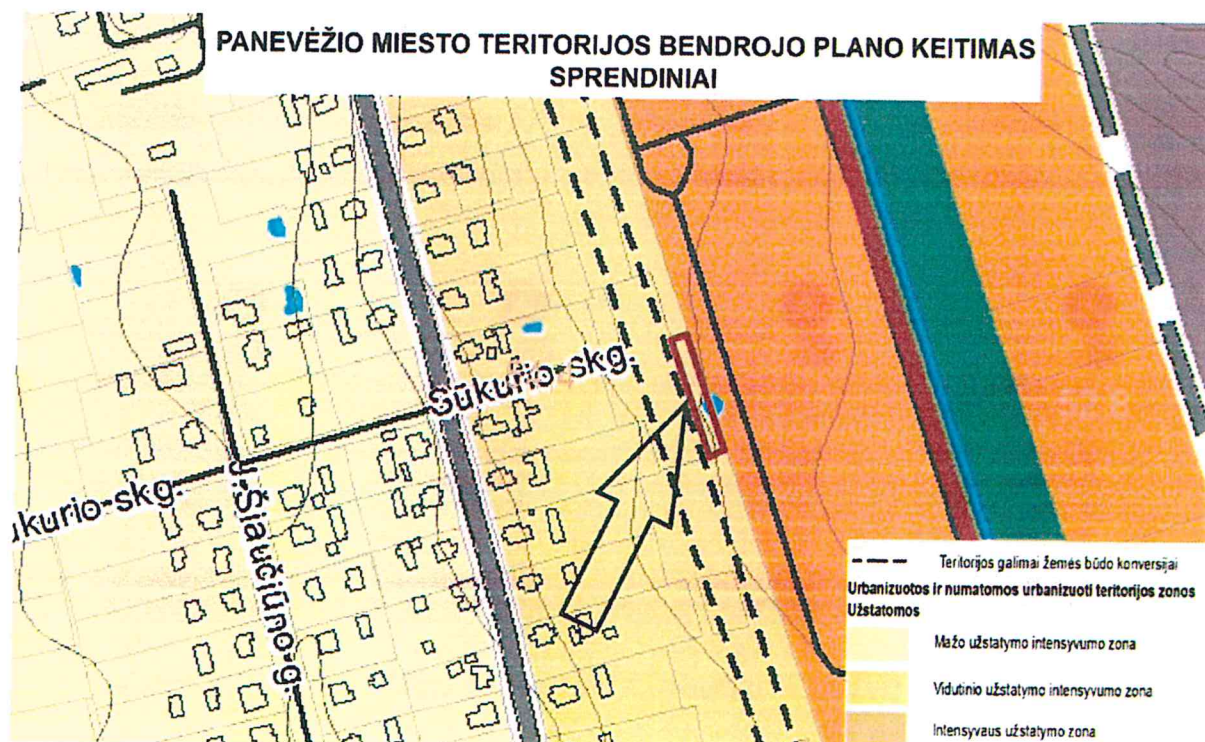
Nagrinėjamas žemės sklypas esantis Stetiškių g. (šalia Sūkurio skg. 7) Panevėžio mieste. Sklypui neatlikti kadastriniai matavimai, formuojamo sklypo projektinis plotas – 0,0611 ha.

Sklypo savininkė Lietuvos Respublika.

Formuojamas sklypas šiaurėje ribojasi su laisva valstybine žemės fondo žeme, rytuose su geodeziškai išmatuotu žemės sklypu kad. Nr. 2701/0040:411 savininkė Lietuvos Respublika, pietuose su formuojamu žemės sklypu ZSPF – 53450 ir vakaruose ribojasi su žemės sklypu kad. Nr. 2701/0040:540 savininkas fizinis asmuo.

Žemės sklype yra lietaus kanalizacija, drenažas. Žemės sklypas patenka į Panevėžio aerodromą ir į požeminių vandenviečių apsaugos zoną.

Remiantis Panevėžio miesto bendroju planu patvirtintu Panevėžio miesto savivaldybės tarybos 2016 m. lapkričio 24 d. sprendimu Nr. 1-408 (reg. Nr. T00079711) planuojama teritorija patenka į T33 - vidutinio užstatymo intensyvumo zoną (2 pav).



2 pav. Ištrauka iš Panevėžio miesto savivaldybės teritorijos bendrojo plano.

Projektuojamo žemės sklypo Nr. 2701/0040-1 tvarkymo ir naudojimo režimas:

Žemės sklypo paskirtis, būdas: Kitos paskirties žemė – Susisiekimo ir inžinerinių tinklų koridorių teritorijos. Žemės sklypą sudaro 0,0616 ha (iš jo: 0,0501 ha – pieva, 0,0115 ha – krūmai).

Žemės sklypui taikomos specialiosios žemės ir miško naudojimo sąlygos:

1. VI. Elektros linijų apsaugos zonos – plotas 0,0005 ha;
2. XX. Požeminių vandens telkinių (vandenviečių) sanitarinės apsaugos zonos – plotas 0,0616 ha;
3. XLIX. Vandentiekio, lietaus ir fekalinės kanalizacijos tinklų ir įrenginių apsaugos zonos – plotas 0,0248 ha.
4. V. Aerodromų apsaugos zonos – plotas 0,0616 ha.

Įvažiavimas į sklypą nuo Stetiškių gatvės esamu privažiuoimu (3 pav.). Konkretus įvažiavimas į sklypą bus nustatomas techninio projekto metu.



3 pav. Įvažiavimo į sklypą schema.

Plotų skaičiavimui ir sklypų koordinacių nustatymui buvo naudota programa GEOMATININKAS.

Sprendinių lentelė, sklypų plotai, naudmenų eksplikacija, apribojimai, servitutai, koordinacių žiniaraštis yra pateikti žemėtvarkos planavimo dokumentų rengimo informacinėje sistemoje www.zpdris.lt Nr. ZSFP - 53695 erdviniuose duomenyse.

Plano rengėjas: Romualdas Jogminas

Projekto vadovė: Ineta Dainytė

ŽEMĖS SKLYPO FORMAVIMO IR PERTVARKYMO PRIEŠPROJEKTINS SPRENDINIŲ BRĖŽINYS M 1:500

Sklypo plotas 0,0616 ha

Kadastras:	vietaivė	Panevėžio m. k.v.	blokas	sklypas
	Žemės sklypo kadastro Nr.	2 7 0 1 0 1 0 4 0		
Gatvė - namo Nr.	Stetiškin g.			
Kaimas (miestelis)	Panevėžio m.			
Sėtinėjimo	Panevėžio miesto sen.			
Miestinis (miškinis)	Panevėžys			
Apskritis	Panevėžys			
Žemės sklypo (sklypų) pagrindinė žemės naudojimo paskirtis, būdas ir pobūdis				
Žemės sklypo Nr.	Plotas, ha	Pagrindinė žemės naudojimo paskirtis	Būdas	
Nr. 1	0,0616	Kitos paskirties žemė	Sustatymo ir inžinerinių tinklų koridorių teritorijos	

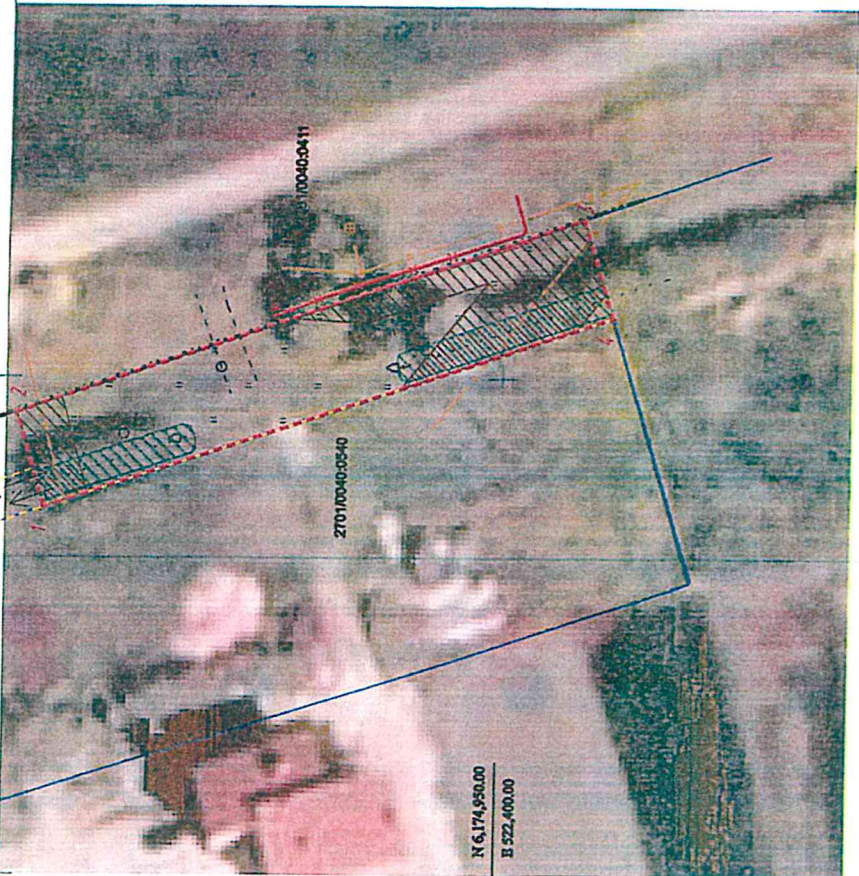
Gretinomybė	Gretimo žemės sklypo kadastro Nr.	Pastabos
1-2		LVZF
2-3	2701/0040-411	
3-4		ZSPF-53450
4-1	2701/0040-540	

Linija	Ilgis
1-2	10.04
2-3	60.23
3-4	10.40
4-1	60.36

inžinerinį planavimą ir architektūros
sklypų žemėvedęja

Rūta Gasitnienė
20.19-03-1 P
ZSPF - 53695

- ← → Pradžiamas - išvaizdamas
- Formuojamo sklypo riba
- Greitųjų žemės sklypų ribos
- ▨ Elektros linijų apsaugos zona
- ▨ Vandeninė, laisva ir šiluminė kanalizacijos linijų ir įrenginių apsaugos zona



Žemės sklypo (sklypų) savininkai ar valstybės žemės patikėtiniai:
Lietuvos Respublika
(vardas ir pavardė) (parašas) (data)

R. JOGMINO IMONĖ			
Licencija Nr. G-746-(689), išdėta 2008-08-29			
Pareigos	Pareikis	Vardas ir pavardė	Data
Direktorius		Romaldas Jogminas	2018.12.
			A. V.

