



PANEVĖŽIO MIESTO SAVIVALDYBĖS TARYBA

SPRENDIMAS

DĖL PANEVĖŽIO MIESTO ISTORINĖS DALIES TERITORIJOS IR APSAUGOS ZONOS RIBŲ NUSTATYMO BEI TVARKYMO SPECIALIOJO PLANO KEITIMO KONCEPCIJOS PATVIRTINIMO

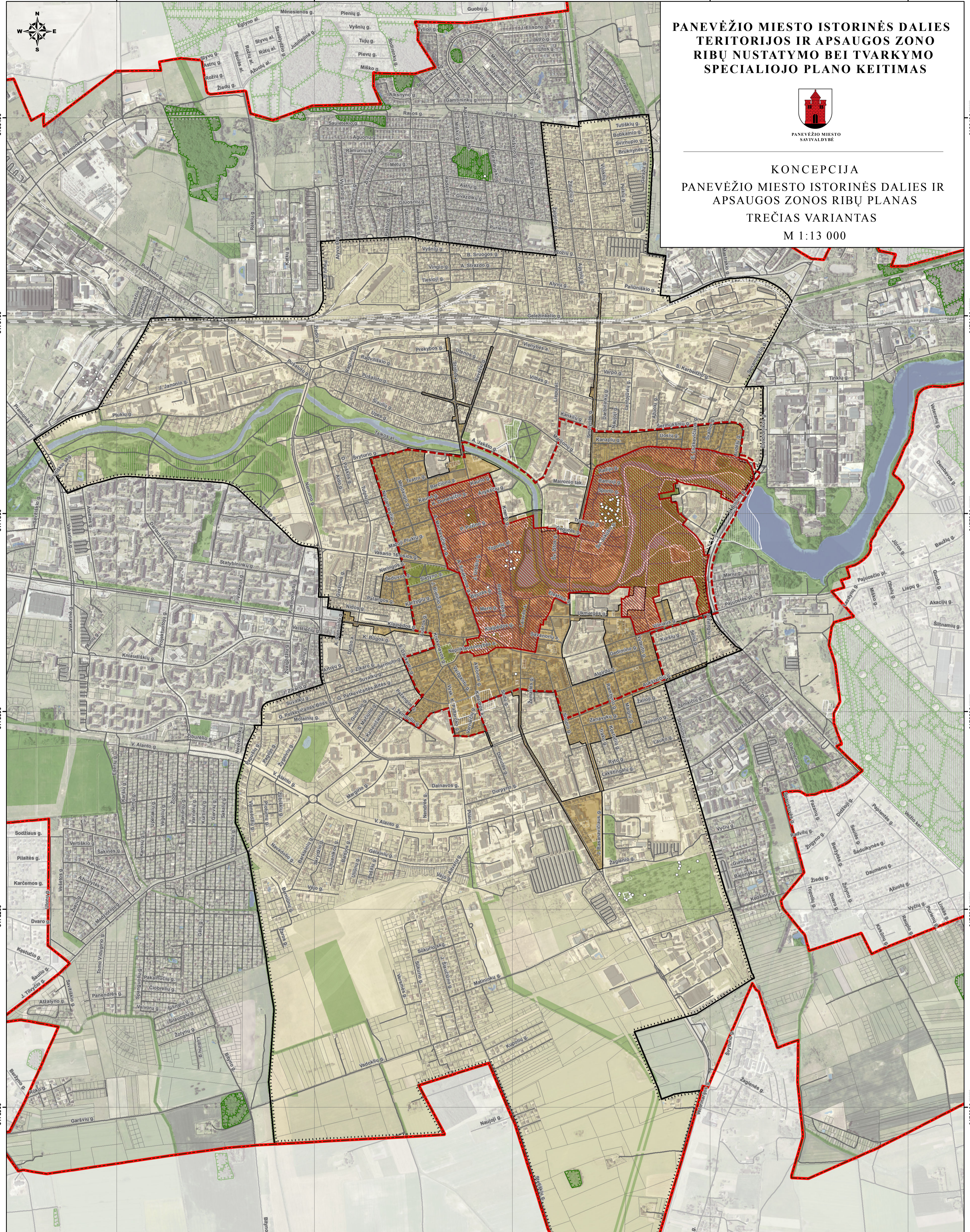
2019 m. sausio 31 d. Nr. 1-3
Panevėžys

Vadovaudamasi Lietuvos Respublikos vietos savivaldos įstatymo 16 straipsnio 4 dalimi, Lietuvos Respublikos teritorijų planavimo įstatymo 30 straipsnio 6, 8 dalimis, Nekilnojamojo kultūros paveldo apsaugos specialiojo teritorijų planavimo dokumentų rengimo taisyklėmis, patvirtintomis Lietuvos Respublikos kultūros ministro ir Lietuvos Respublikos aplinkos ministro 2005 m. birželio 23 d. įsakymu Nr. ĮV-261/D1-322, ir Panevėžio miesto savivaldybės tarybos 2016 m. lapkričio 24 d. sprendimu Nr. 1-408 „Dėl Panevėžio miesto teritorijos bendrojo plano keitimo patvirtinimo“, Panevėžio miesto savivaldybės taryba **n u s p r e n d ž i a**:

Patvirtinti Panevėžio miesto istorinės dalies teritorijos ir apsaugos zonos ribų nustatymo bei tvarkymo specialiojo plano keitimo koncepciją (pridedama).

Savivaldybės mero pavaduotojas,
laikinei einantis Savivaldybės mero pareigas

Aleksas Varna



PANEVĖŽIO MIESTO ISTORINĖS DALIES TERITORIJOS IR APSAUGOS ZONŲ RIBŲ NUSTATYMO BEI TVARKYMO SPECIALIOJO PLANO KEITIMAS



PANEVĖŽIO MIESTO SAVIVALDYBĖ

KONCEPCIJA PANEVĖŽIO MIESTO ISTORINĖS DALIES IR APSAUGOS ZONŲ RIBŲ PLANAS TREČIAS VARIANTAS M 1:13 000

- SUTARTINIAI ŽYMĖJIMAI**
- Gatvė
 - Geležinkelis
 - Registruotas sklypas (VI "Registru centras", 2018-09)
 - Užstatymas
 - Nevežis ir kiti vandens telkiniai
 - Bendro naudojimo erdvių, želdynų zona
 - Valstybinės reikšmės miškai
 - Kiti miškai

- NEKILNOJAMASIS KULTŪROS PAVELDAS**
- Nekilnojamojo kultūros paveldo objekto vieta
 - Nekilnojamojo kultūros paveldo objekto teritorija
 - Nekilnojamojo kultūros paveldo objekto teritorijos apsaugos zona
 - Siūlomos Panevėžio miesto istorinės dalies ribos, plotas - 147,3738 ha (nustatytos Kultūros vertybių registre)
 - Siūloma Panevėžio miesto istorinės dalies apsaugos zona, plotas - 201,4231 ha (vizualinės apsaugos pozonis)
 - Panevėžio miesto istorinės dalies teritorijos ir apsaugos zonos ribų nustatymo bei tvarkymo specialiuoju planu nustatytos Panevėžio miesto istorinės dalies ribos
 - Specialiuoju planu nustatytas Panevėžio miesto istorinės dalies vizualinės apsaugos pozonis

- DUOMENŲ ŠALTINIAI:**
1. GRPK – Lietuvos Respublikos teritorijos Georeferencinio pagrindo kadastro duomenų rinkinys
 - © Lietuvos Respublikos Žemės ūkio ministerija, 2018 m. rugšėjis;
 2. Kultūros vertybių registro DB, 2018 m. rugšėjis.

KVAL. PATV. DOK. NR.	atomis Žirmūnų g. 139 Vilnius Tel. (8-5) 2738334, Faks. (8-5) 2031280		
A046	PV	G. Mikenčiūnė	2019.01
TPV0081	PDV	E. Grablevskienė	2019.01
TPV0034	PDV	Ž. Grabauskas	2019.01
	Arch.	I. Dvareckaitė-Golmont	2019.01
	Vyr. inž.	E. Romanovska	2019.01

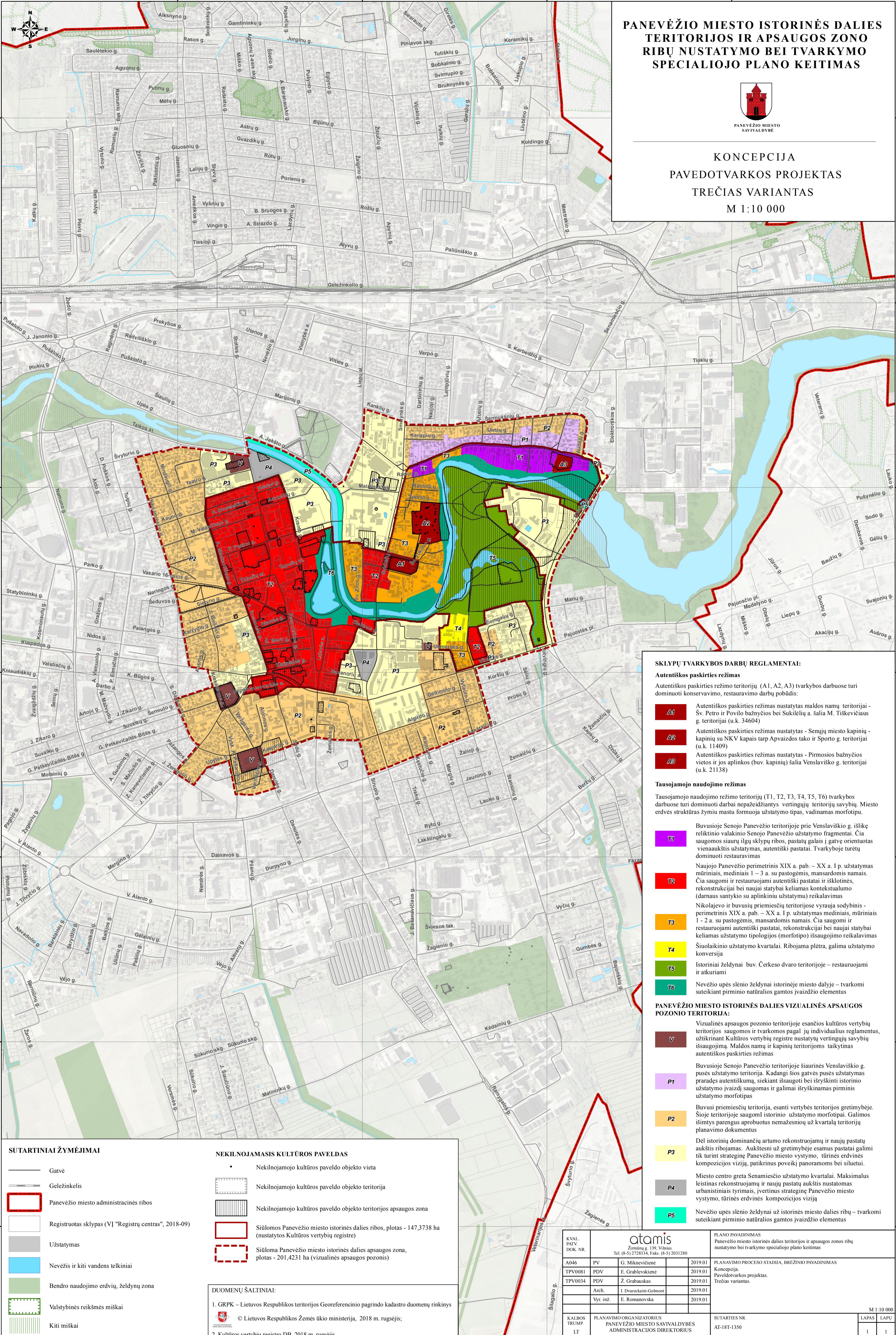
PLANO PAVADINIMAS Panevėžio miesto istorinės dalies teritorijos ir apsaugos zonos ribų nustatymo bei tvarkymo specialiojo plano keitimas	
PLANAVIMO PROCESO STADIJA, BRĖZINIO PAVADINIMAS Konceptija Panevėžio miesto istorinės dalies ir apsaugos zonos ribų planas. Trečias variantas.	
SUTARTIES NR. AT-18T-1350	M 1:13 000 LAPAS LAPŲ 1 1

PANEVŽIO MIESTO ISTORINĖS DALIES TERITORIJOS IR APSAUGOS ZONŲ RIBŲ NUSTATYMO BEI TVARKYMO SPECIALIOJO PLANO KEITIMAS



PANEVŽIO MIESTO SAVIVALDYBĖ

KONCEPCIJA PAVEDOTVARKOS PROJEKTAS TREČIAS VARIANTAS M 1:10 000



- SKLYPŲ TVARKYBOS DARBŲ REGLAMENTAI:**
- Autentiškos paskirties režimas**
- Autentiškos paskirties režimo teritorijų (A1, A2, A3) tvarkybos darbuose turi dominuoti konservavimo, restauravimo darbų pobūdis:
- A1** Autentiškos paskirties režimas nustatytas maldos namų teritorijai - Šv. Petro ir Povilo bažnyčios bei Sukilėlių a. šalia M. Tiškevičiaus g. teritorijai (u.k. 34604)
 - A2** Autentiškos paskirties režimas nustatytas - Senųjų miesto kapinių - kapinių su NKV kapais tarp Apvaizdos tako ir Sporto g. teritorijai (u.k. 11409)
 - A3** Autentiškos paskirties režimas nustatytas - Pirmosios bažnyčios vietos ir jos aplinkos (buv. kapinių) šalia Venslaviško g. teritorijai (u.k. 21138)
- Tausojamojo naudojimo režimas**
- Tausojamojo naudojimo režimo teritorijų (T1, T2, T3, T4, T5, T6) tvarkybos darbuose turi dominuoti darbai nepažeidžiantys vertingųjų teritorijų savybių. Miesto erdvis struktūras žymiu mastu formuoja užstatymo tipas, vadinamas morfotipu.
- T1** Buvusioje Senojo Panevėžio teritorijoje prie Venslaviško g. išlikę reliktinio valakinio Senojo Panevėžio užstatymo fragmentai. Čia saugomos siaurų ilgų sklypų ribos, pastatų galais į gatvę orientuotas vienaaukštis užstatymas, autentiški pastatai. Tvarkyboje turėtų dominuoti restauravimas
 - T2** Naujojo Panevėžio perimetris XIX a. pab. - XX a. I p. užstatymas mūriniais, mediniais 1 - 3 a. su pastogėmis, mansardomis namais. Čia saugomi ir restauruojami autentiški pastatai ir išsklotinės, rekonstrukcijai bei naujai statybai keliamas kontekstualumo (darnaus santykio su aplinkiniu užstatymu) reikalavimas
 - T3** Nikolajovo ir buvusių priemiesčių teritorijose vyrauja sodybinis - perimetris XIX a. pab. - XX a. I p. užstatymas mediniais, mūriniais 1 - 2 a. su pastogėmis, mansardomis namais. Čia saugomi ir restauruojami autentiški pastatai, rekonstrukcijai bei naujai statybai keliamas užstatymo tipologijos (morfotipo) išsaugojimo reikalavimas
 - T4** Šiuolaikinio užstatymo kvartalai. Ribojama plėtra, galima užstatymo konversija
 - T5** Istoriniai želdynai - buv. Čerkeso dvaro teritorijoje - restauruojami ir atkuriami
 - T6** Nevežio upės slėnio želdynai istorinėje miesto dalyje - tvarkomi suteikiant pirminio natūralios gamtos įvaizdžio elementus
- PANEVŽIO MIESTO ISTORINĖS DALIES VIZUALINĖS APSAUGOS POZONIO TERITORIJA:**
- V** Vizualinės apsaugos pozonio teritorijoje esančios kultūros vertybių teritorijos saugomos ir tvarkomos pagal jų individualius reglamentus, užtikrinant Kultūros vertybių registre nustatytą vertingųjų savybių išsaugojimą. Maldos namų ir kapinių teritorijoms taikytinas autentiškos paskirties režimas
 - P1** Buvusioje Senojo Panevėžio teritorijoje šiaurinės Venslaviško g. pusės užstatymo teritorija. Kadangi šios gatvės pusės užstatymas praradęs autentiškumą, siekiant išsaugoti bei išryškinti istorinio užstatymo įvaizdį saugomas ir galimai išryškinamas pirminis užstatymo morfotipas
 - P2** Buvusi priemiesčių teritorija, esanti vertybės teritorijos gretimybėje. Šioje teritorijoje saugomi istorinio užstatymo morfotipai. Galimos išimties parengus aprobutus nemažesniu už kvartalo teritorijų planavimo dokumentus
 - P3** Dėl istorinių dominančių artumo rekonstruojamų ir naujų pastatų aukštis ribojamas. Aukštesni už gretimybės esamus pastatai galimi tik turint strateginę Panevėžio miesto vystymo, tūrinės erdvinės kompozicijos viziją, patikrinus poveikį panoramoms bei siluetai.
 - P4** Miesto centro greta Senamiesčio užstatymo kvartalai. Maksimalus leistinas rekonstruojamų ir naujų pastatų aukštis nustatomas urbanistinėmis tyrimais, įvertinus strateginę Panevėžio miesto vystymo, tūrinės erdvinės kompozicijos viziją
 - P5** Nevežio upės slėnio želdynai už istorinės miesto dalies ribų - tvarkomi suteikiant pirminio natūralios gamtos įvaizdžio elementus

- SUTARTINIAI ŽYMĖJIMAI**
- Gatvė
 - Geležinkelis
 - Panevėžio miesto administracinės ribos
 - Registruotas sklypas (VI "Registru centras", 2018-09)
 - Užstatymas
 - Nevežis ir kiti vandens telkiniai
 - Bendro naudojimo erdvių, želdynų zona
 - Valstybinės reikšmės miškai
 - Kiti miškai

- NEKILNOJAMASIS KULTŪROS PAVELDAS**
- Nekilnojamojo kultūros paveldo objekto vieta
 - Nekilnojamojo kultūros paveldo objekto teritorija
 - Nekilnojamojo kultūros paveldo objekto teritorijos apsaugos zona
 - Siūlomos Panevėžio miesto istorinės dalies ribos, plotas - 147,3738 ha (nustatytas Kultūros vertybių registre)
 - Siūloma Panevėžio miesto istorinės dalies apsaugos zona, plotas - 201,4231 ha (vizualinės apsaugos pozonis)
- DUOMENŲ ŠALTINIAI:**
- GRPK - Lietuvos Respublikos teritorijos Georeferencinio pagrindo kadastro duomenų rinkinys © Lietuvos Respublikos Žemės ūkio ministerija, 2018 m. rugsėjis;
 - Kultūros vertybių registro DB, 2018 m. rugsėjis.

KVAL. PATV. DOK. NR.	atomis Žirmūnų g. 139 Vilnius Tel. (8-5) 2738334, Faks. (8-5) 2031280			PLANO PAVADINIMAS Panevėžio miesto istorinės dalies teritorijos ir apsaugos zonos ribų nustatymo bei tvarkymo specialiojo plano keitimas
A046	PV	G. Mikenčiūnė	2019.01	PLANAVIMO PROCESO STADIJA, BRĖZINIO PAVADINIMAS
TPV0081	PDV	E. Grablevskienė	2019.01	Koncepcija
TPV0034	PDV	Z. Grabauskas	2019.01	Pavedotvarkos projektas. Trečias variantas.
	Arch.	I. Dvareckaitė-Golmont	2019.01	
	Vyr. inž.	E. Romanovska	2019.01	
KALBOS TRUMP. LT	PLANAVIMO ORGANIZATORIUS PANEVŽIO MIESTO SAVIVALDYBĖS ADMINISTRACIJOS DIREKTORIUS			SUTARTIES NR. AT-18T-1350
				M 1:10 000 LAPAS LAPŲ 1 1

DETALŪS METADUOMENYS

Dokumento sudarytojas (-ai)	Panevėžio miesto savivaldybės administracija 288724610, Laisvės a. 20 LT-35200, Panevėžys
Dokumento pavadinimas (antraštė)	Dėl Panevėžio miesto istorinės dalies teritorijos ir apsaugos zonos ribų nustatymo bei tvarkymo specialiojo plano keitimo koncepcijos patvirtinimo
Dokumento registracijos data ir numeris	2019-01-31 Nr. 1-3
Dokumento gavimo data ir dokumento gavimo registracijos numeris	–
Dokumento specifikacijos identifikavimo žymuo	ADOC-V1.0
Parašo paskirtis	Pasirašymas
Parašą sukūrusio asmens vardas, pavardė ir pareigos	Aleksas Varna, Savivaldybės mero pavaduotojas, laikinai einantis Savivaldybės mero pareigas
Sertifikatas išduotas	ALEKSAS,VARNA LT
Parašo sukūrimo data ir laikas	2019-01-31 10:25:03 (GMT+02:00)
Parašo formatas	XAdES-T
Laiko žymoje nurodytas laikas	2019-01-31 10:29:41 (GMT+02:00)
Informacija apie sertifikavimo paslaugų teikėją	EID-SK 2016, AS Sertifitseerimiskeskus EE
Sertifikato galiojimo laikas	2018-11-09 12:22:58 – 2023-11-08 23:59:59
Informacija apie būdus, naudotus metaduomenų vientisumui užtikrinti	"Registravimas" paskirties metaduomenų vientisumas užtikrintas naudojant "RCSC IssuingCA, VI Registru centras - i.k. 124110246 LT" išduotą sertifikatą "Dokumentų valdymo sistema Avilys, Panevėžio miesto savivaldybės administracija, i.k.288724610 LT", sertifikatas galioja nuo 2018-12-27 14:11:04 iki 2021-12-26 14:11:04
Pagrindinio dokumento priedų skaičius	2
Pagrindinio dokumento priedamų dokumentų skaičius	–
Priedamo dokumento sudarytojas (-ai)	–
Priedamo dokumento pavadinimas (antraštė)	–
Priedamo dokumento registracijos data ir numeris	–
Programinės įrangos, kuria naudojantis sudarytas elektroninis dokumentas, pavadinimas	Dokumentų valdymo sistema Avilys, versija 3.4.34
Informacija apie elektroninio dokumento ir elektroninio (-ių) parašo (-ų) tikrinimą (tikrinimo data)	Atitinka specifikacijos keliamus reikalavimus. Visi dokumente esantys elektroniniai parašai galioja (2019-01-31 10:30:46)
Paieškos nuoroda	–
Papildomi metaduomenys	Nuorašą suformavo 2019-01-31 10:30:47 Dokumentų valdymo sistema Avilys