

PANEVĖŽIO MIESTO SAVIVALDYBĖS ADMINISTRACIJA

Biudžetinė įstaiga, Laisvės a. 20, 35200 Panevėžys, tel. (8 45) 50 13 60,
faks. (8 45) 50 13 54, el. p. administracija@panevezys.lt
Duomenys kaupiami ir saugomi Juridinių asmenų registre, kodas 288724610.

Lietuvos Respublikos Seimo kontrolieriui 2014-04-09 Nr. 19-874 (4-S.)
Raimondui Šikiui
Gedimino pr. 56, 01110 Vilnius | 2014-03-18 raštą Nr. 4D-2013/2-1772/3D-821

DĖL PATEIKTOS REKOMENDACIJOS ĮVYKDYMO

Atsižvelgdama į pateiktą rekomendaciją Panevėžio miesto savivaldybės administracija ėmėsi priemonių, kad būtų nustatytos bute (, Panevėžys) laikomų šunų veislės.

2014-03-26 Savivaldybės administracijos Viešosios tvarkos ir kontrolės skyrius (toliau – Skyrius) išsiuntė raštą () buto savininkams dėl pažymos apie laikomų šunų veisles pateikimo.

2014-04-04 Skyrius gavo pažymą apie () bute laikomų šunų veisles. Pažymose teigiama, kad laikomų šunų priskirti prie pažymose minimų veislių šunų ar mišrūnų galima tik tada, jei šuo turi atitinkamą kilmės liudijimą arba kai atlikti genetiniai tėvystės tyrimai.

Remdamiesi išduotomis pažymomis, konstatuojame, kad bute () 2, Panevėžys) laikomi šunys nėra priskirti prie pavojingų, kovinių ar jų mišrūnų, todėl daugiabučiame name jie gali būti laikomi. Šiuo atveju Skyriaus darbuotojai kontrolę vykdo vadovaudamiesi Panevėžio miesto savivaldybės administracijos direktoriaus 2013 m. rugpjūčio 7 d. įsakymu Nr. A-643 patvirtintose Gyvūnų laikymo Panevėžio mieste taisyklėse nurodytais reikalavimais.

PRIDEDAMA:

1. Viešosios tvarkos ir kontrolės skyriaus 2014-03-18 rašto Nr. IS-1623(30.2.) kopija, 1 lapas.
2. Lietuvos kinologų draugijos 2014-04-02 raštų Nr. P09/14 ir Nr. P10/14, išduotų () i, gyvenančiam (), Panevėžyje, pažymų kopijos, 2 lapai.

Administracijos direktorė

Kristina Vareikienė

A. Karalevičius, tel. (8 45) 50 13 11, el. p. antanas.karalevicius@panevezys.lt
T. Jaseliūnas, tel. (8 45) 50 13 14, el. p. tomas.jaseliunas@panevezys.lt



LIETUVOS KINOLOGŲ DRAUGIJA

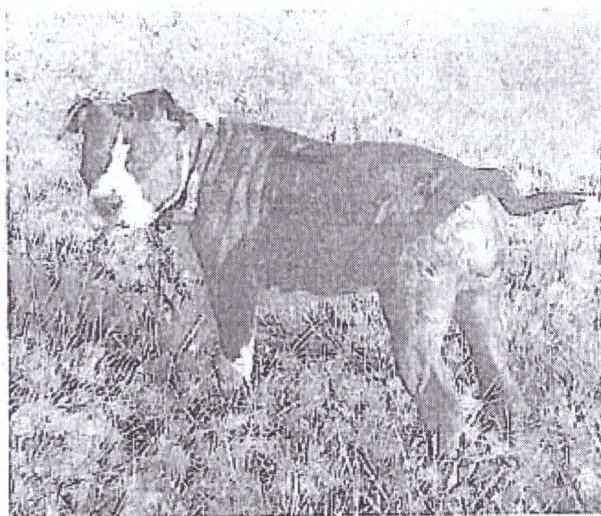


Nr. P10/14
2014-04-02

PANEVĖŽYS, LT-37346

PAŽYMA

Pažymime, kad Jūsų atsiųstose nuotraukose užfiksuotas šuo turi vokiečių bokserio bei amerikiečių Stafordšyro terjero bruožų, tačiau teigti, kad tai yra būtent kurios nors iš šių veislių šuo ar mišrūnas galima būtų tik jei šuo turi atitinkamą kilmės liudijimą arba atlikus genetinius tėvystės tyrimus.



LKD kinologė-ekspertė

Ramunė Kazlauskaitė

LIETUVOS KINOLOGŲ DRAUGIJA
Visorių g. 8, LT-08300 Vilnius
Tel./faks.: +3705 2796881 e-mail: lkd@centras.lt, www.kinologija.lt

KOPIJA TIKRA



LIETUVOS KINOLOGŲ
DRAUGIJA



Nr. P09/14
2014-04-02

PANEVĖŽYS, LT-37346

PAŽYMA

Pažymime, kad Jūsų atslūstose nuotraukose užfiksuotas šuo turi vokiečių bokserio, bulmastifo bei amerikiečių Stafordšyro terjero bruožų, tačiau teigti, kad tai yra būtent kurios nors iš šių veislių šuo ar mišrūnas galima būtų tik jei šuo turi atitinkamą kilmės liudijimą arba atlikus genetinius tėvystės tyrimus.



LKD kinologė-ekspertė

Ramunė Kazlauskaitė

LIETUVOS KINOLOGŲ DRAUGIJA
Visočių g. 8, LT-08300 Vilnius
Tel./faks.: +3705 2796881 e-mail: lkd@centras.lt, www.kinologija.lt

KOPIJA TIKRA



Višiosios tvarkos ir kontrolės skyriaus
vyriausiasis specialistas
Tomas Jaseliūnas

2014-04-02



**PANEVĖŽIO MIESTO SAVIVALDYBĖS ADMINISTRACIJOS
VIEŠOSIOS TVARKOS IR KONTROLĖS SKYRIUS**

Biudžetinė įstaiga, Laisvės a. 20, 35200 Panevėžys, tel. (8 45) 50 13 07,
faks. (8 45) 50 13 07, viesosijtvarka@panevezys.lt

Duomenys kaupiami ir saugomi Juridinių asmenų registre, kodas 288724610.

2014-03-26 Nr. TS-1623(30-2)

2
Panevėžys

DĖL PAŽYAMOS PATEIKIMO

Vadovaujantis miesto savivaldybės administracijai 2014-03-18 pateikta LR Seimo kontrolieriaus rekomendacija, Viešosios tvarkos ir kontrolės skyrius įpareigoja Jus iki š.m. balandžio 3 d. pateikti pažymą, kurioje būtų nustatyta Panevėžyje, bute laikomų šunų veislės.

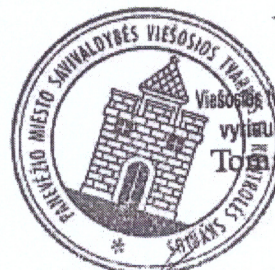
Šis raštas gali būti apskundžiamas Panevėžio miesto savivaldybės administracijos direktoriui (Laisvės a. 20, LT-35200 Panevėžys) ar Panevėžio apygardos administraciniam teismui (Respublikos g. 62, LT-35158 Panevėžys) Lietuvos Respublikos administracinių bylų teisenos įstatymo (Žin., 1999, Nr. 60-1945; 2006, Nr. 77-2975) nustatyta tvarka per vieną mėnesį arba Lietuvos Respublikos Seimo kontrolieriams (Gedimino pr. 56, LT-01110, Vilnius) Lietuvos Respublikos Seimo kontrolierių įstatymo (Žin., 1998, Nr. 110-3024; 2004, Nr. 170-6238) nustatyta tvarka per vienerius metus nuo skundžiamų veiksmų padarymo ar skundžiamo sprendimo priėmimo.

Miesto ūkio skyriaus vedėjas,
atliekantis Viešosios tvarkos ir kontrolės
skyriaus vedėjo funkcijas

Antanas Karalevičius

interesantų aptarnavimo
tarnautoja
Aelita Štankevičienė

KOPIJA TIKRA



Viešosios tvarkos ir kontrolės skyriaus
vykiaušiasis specialistas
Tomas Jaseliūnas

2014-04-07

R. Baltutyte, 8-45 50 13 07 rosita.baltutyte@panevezys.lt

