

2026 m. birželio 22 d. 10.00 val. darbotvarkė:
Ramygalos gatvės žemės sklype (unikalus Nr. 4400-5883-5906, Nr. 4400-5883-8274)

Papildoma informacija:

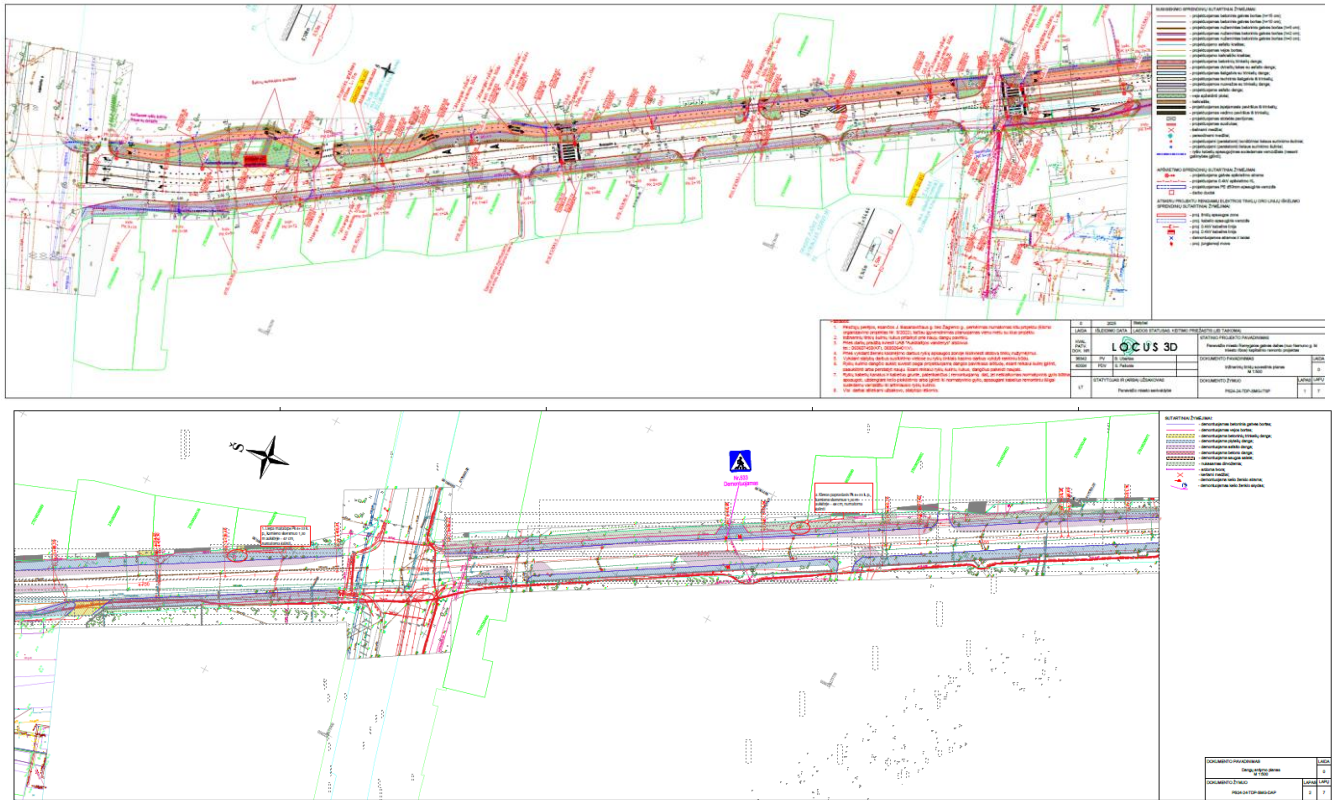
- vadovaujantis Lietuvos Respublikos želdynų įstatymo (toliau – Želdynų įstatymas) 13 straipsnio 10 dalimi, želdynų ir želdinių apsaugos, priežiūros ir tvarkymo komisijos išvadą dėl saugotinių želdinių pašalinimo būtinybės privaloma gauti, kai savivaldybės želdynų ir želdinių teritorijose arba ne savivaldybės valdomoje valstybinėje žemėje ketinama kirsti ar kitaip pašalinti iš augimo vietos 10 ar daugiau saugotinių želdinių, viešuosiuose atskiruosiuose želdynuose augančius saugotinius želdinius.

Darbotvarkės klausimai:

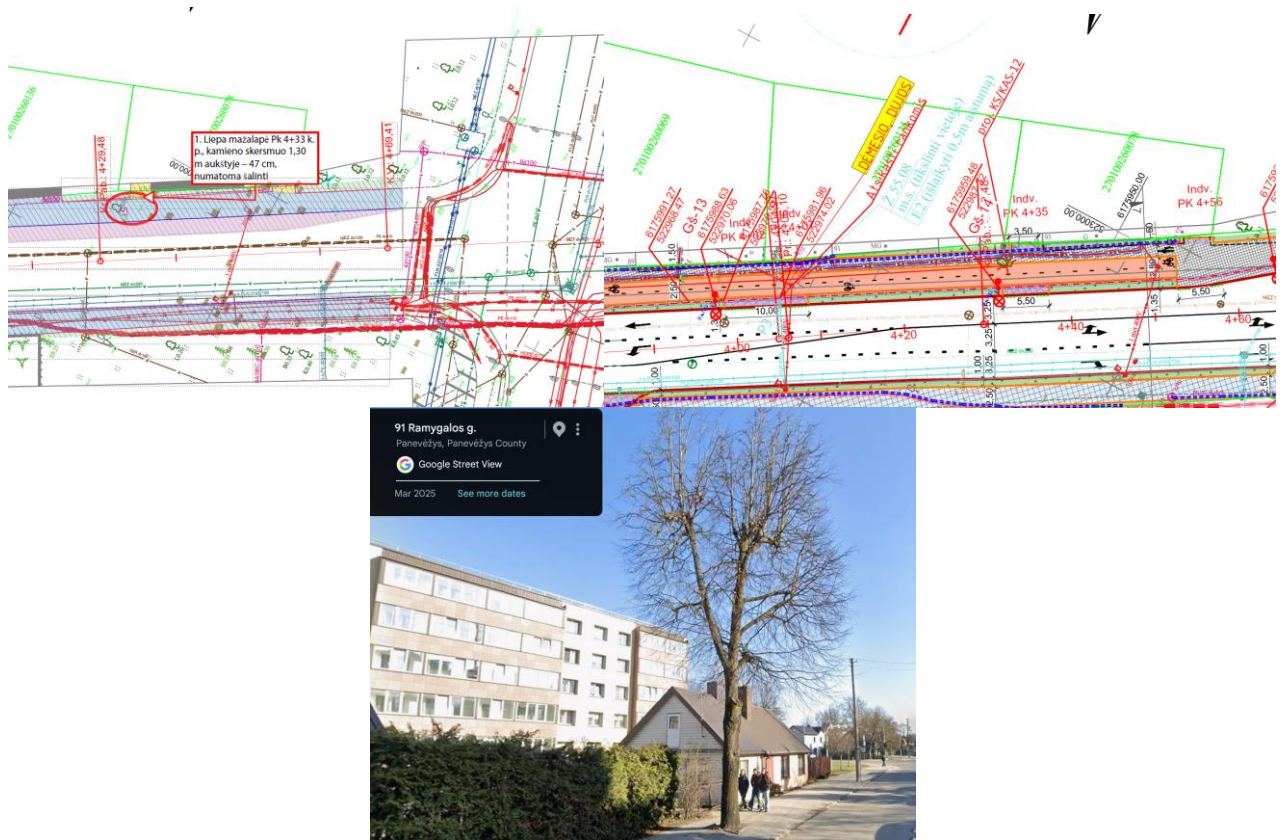
1. UAB „Fegda“ atstovas (rangovas) pateikė prašymą Ramygalos g. atkarpoje nuo Nemuno g. iki Panevėžio miesto ribos šalinti ir persodinti medžius, trukdančius įrengti pėsčiųjų ir dviračių takus pagal projekto „Panevėžio miesto Ramygalos gatvės dalies (nuo Nemuno g. iki miesto ribos) kapitalinio remonto projektas“ (1 pav., 1.1-1.6. pav.) sprendinius. Iš numatomų šalinti ar persodinti medžių 12 vnt. priskiriami saugotiniams želdiniams (1 lentelė).

1 lentelė. Prašomi šalinti saugotiniams priskiriami medžiai

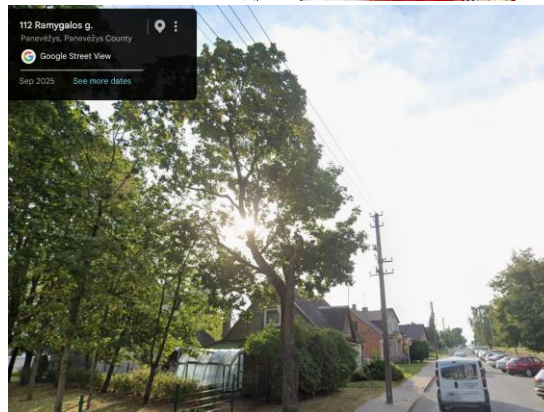
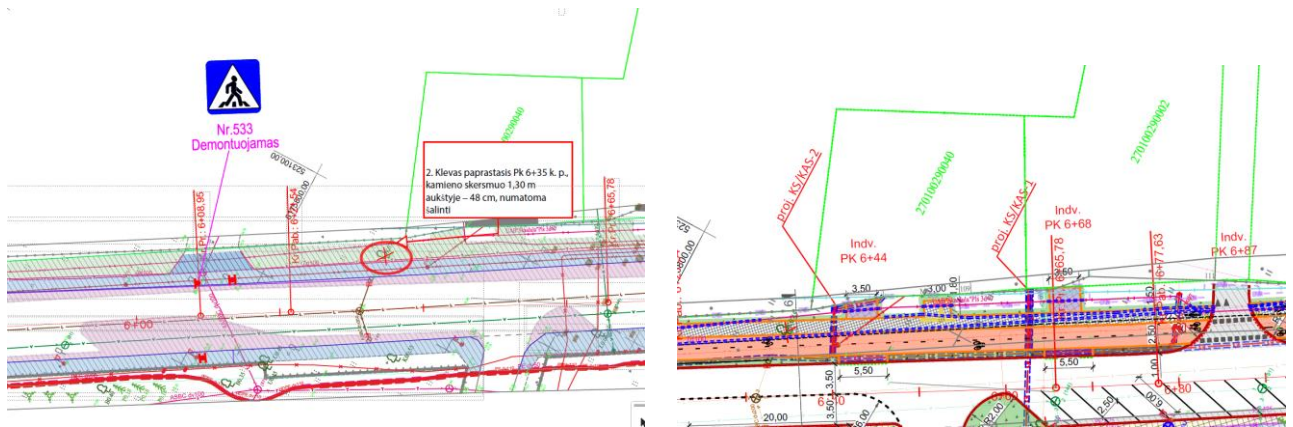
-
1. Liepa mažalapė Pk 4+33k. p., kamieno skersmuo 1,30 m aukštyje – 47 cm, numatoma šalinti;
 2. Klevas paprastasis Pk 6+35 k. p., kamieno skersmuo 1,30 m aukštyje – 48 cm, numatoma šalinti;
 3. Beržas karpotasis Pk 0+00 d. p., kamieno skersmuo 1,30 m aukštyje – 34 cm, numatoma šalinti;
 4. Didžioji pocūgė Pk 3+45 d. p., kamieno skersmuo 1,30 m aukštyje – 27 cm, numatoma šalinti;
 5. Skirpstas paprastasis Pk 6+53 k. p., kamieno skersmuo 1,30 m aukštyje – 44 cm, numatoma šalinti;
 6. Liepa didžialapė Pk 6+72 k. p., kamieno skersmuo 1,30 m aukštyje – 13 cm, numatoma šalinti;
 7. Liepa didžialapė Pk 6+78 k. p., kamieno skersmuo 1,30 m aukštyje – 14 cm, numatoma persodinti;
 8. Liepa didžialapė Pk 6+90 k. p., kamieno skersmuo 1,30 m aukštyje – 21 cm, numatoma šalinti;
 9. Liepa didžialapė Pk 7+02 k. p., kamieno skersmuo 1,30 m aukštyje – 12 cm, numatoma persodinti;
 10. Liepa didžialapė Pk 7+27 k. p., kamieno skersmuo 1,30 m aukštyje – 21 cm, numatoma šalinti;
 11. Liepa didžialapė Pk 7+50 k. p., kamieno skersmuo 1,30 m aukštyje – 13 cm, numatoma persodinti;
 12. Liepa didžialapė Pk 15+47 k. p., kamieno skersmuo 1,30 m aukštyje – 45 cm, numatoma šalinti.
-



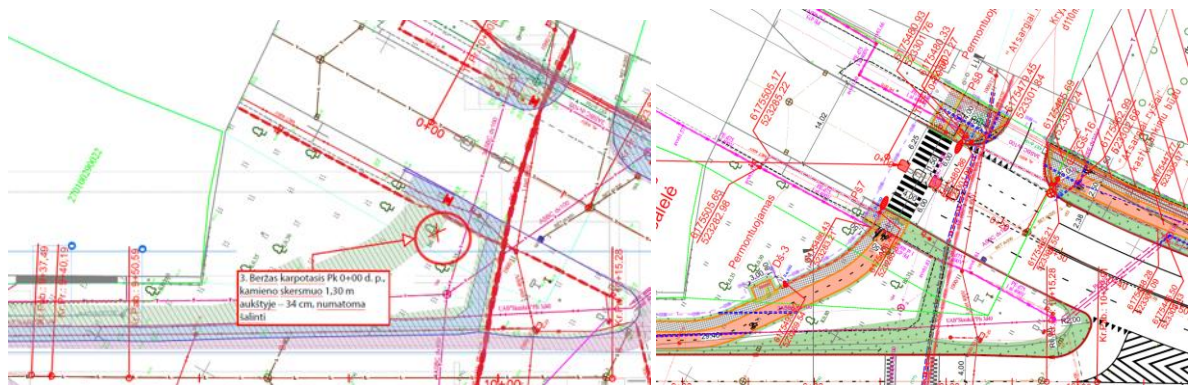
1 pav. Ištrauka iš projekto sprendinių



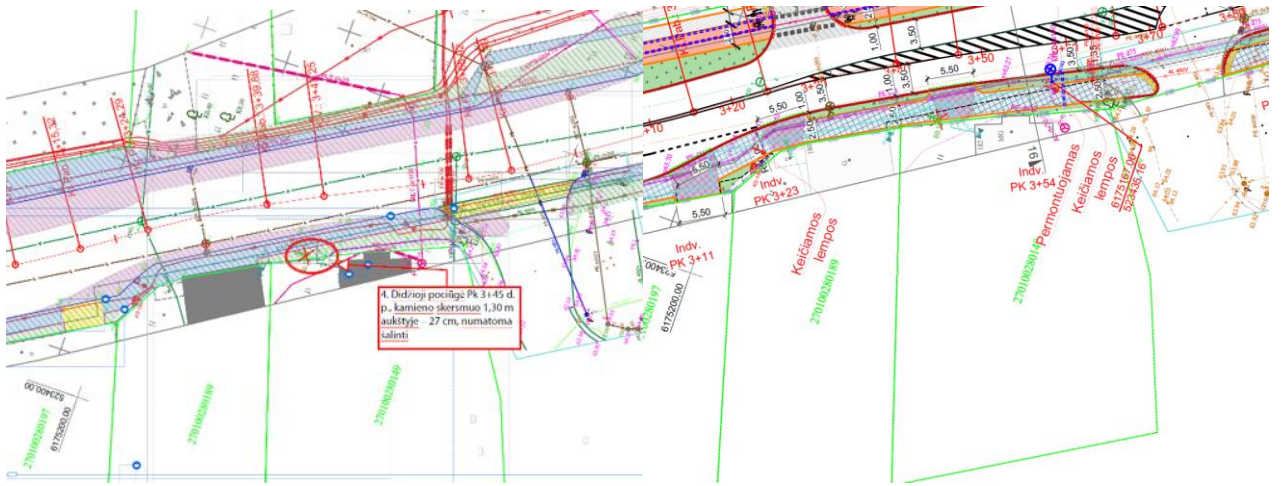
1.1. pav. Išdidintos projekto sprendinių vietos su pažymėtais šalinti medžiais ir jų augavietės ortofoto medžiaga.



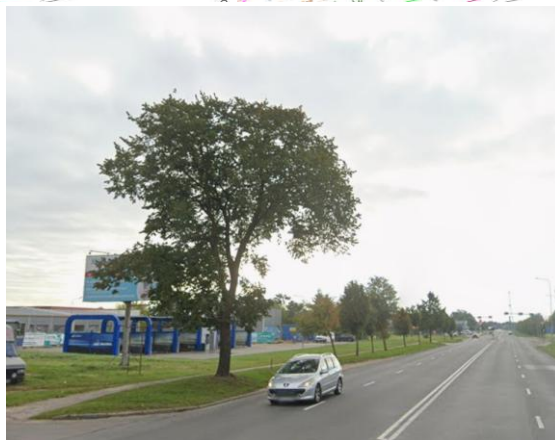
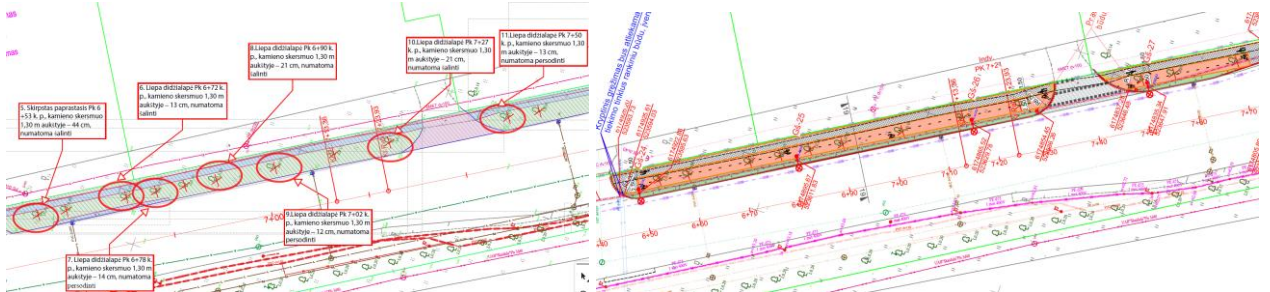
1.2. pav. Išdidintos projekto sprendinių vietos su pažymėtais šalinti medžiais ir jų augavietės ortofoto medžiaga.



1.3. pav. Išdidintos projekto sprendinių vietos su pažymėtais šalinti medžiais ir jų augavietės ortofoto medžiaga.



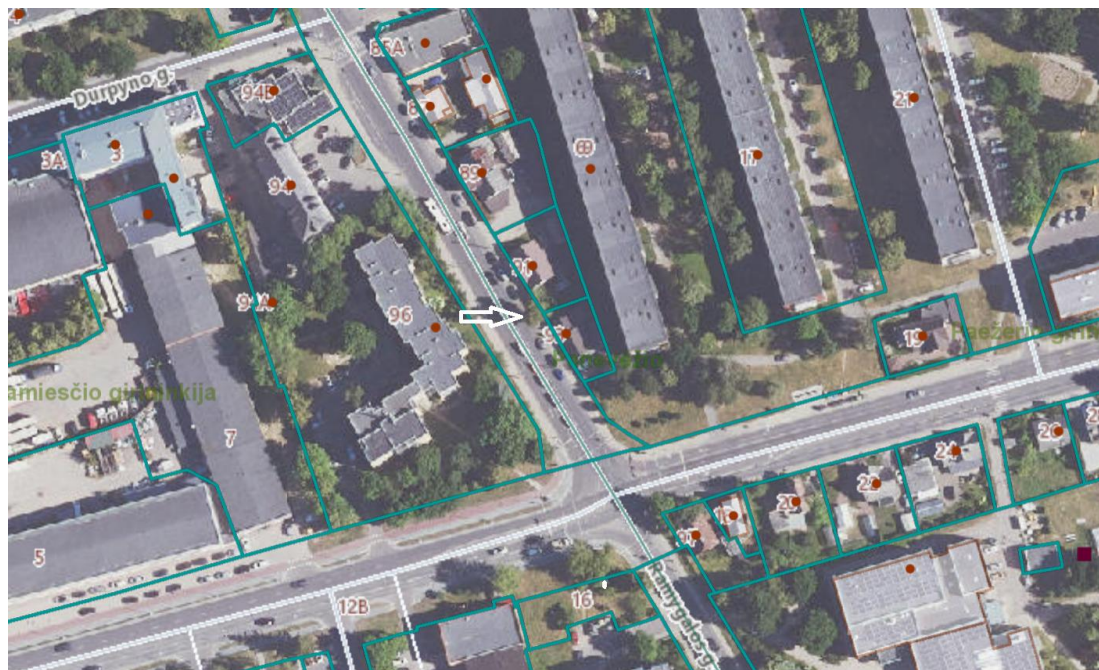
1.4. pav. Išdidintos projekto sprendinių vietos su pažymėtais šalinti medžiais ir jų augavietės ortofoto medžiaga.



1.5. pav. Išdidintos projekto sprendinių vietos su pažymėtais šalinti medžiais ir jų augavietės ortofoto medžiaga.



1.6. pav. Išdidintos projekto sprendinių vietos su pažymėtais šalinti medžiais ir jų augavietės ortofoto medžiaga.



2 pav. Pirminė susirinkimo vieta Ramygalos g. (šalia Ramygalos g. 91/93)