

11

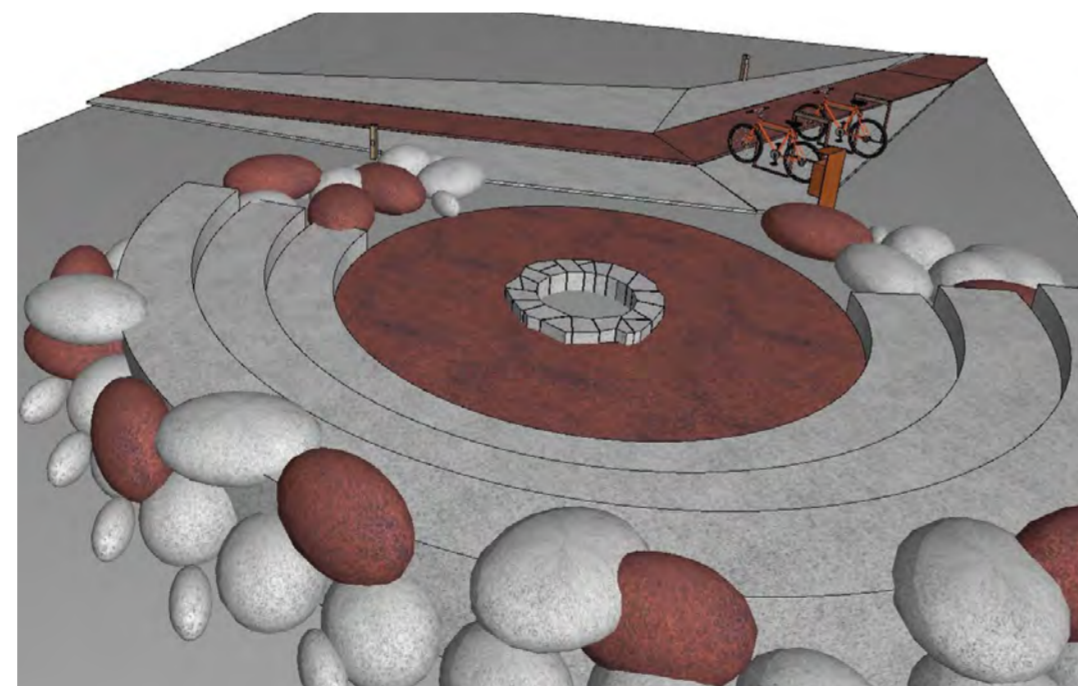
Amfiteatras

1:100



S-10

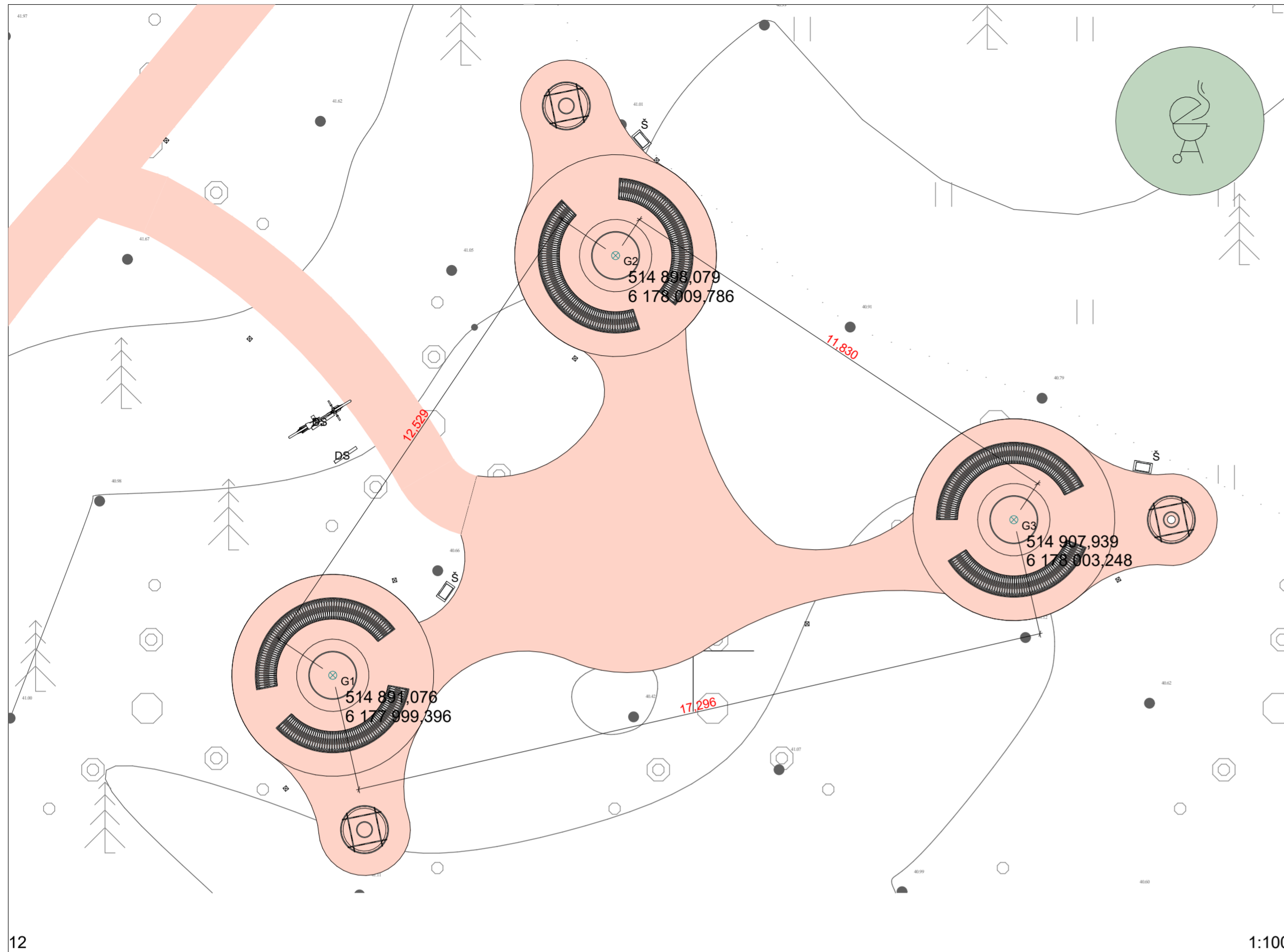
1:50



- MA-16 Amfiteatras
Trijų lygių, puslankių į rengtos sėdimos vietos. Konstruktyvas - blokelių mūro. Sėdimos dalies apdaila - akmenų plokštės. Ugniakuras iš tašytų/skaldytų akmenų apatinėje dalyje įbetonuojamas. Erdvė tarp laužvietės ir sėdimos dalies akmenų plokštės mozaika. Amfiteatro nugarinėje dalyje, šonuose ir atskirose vietose virš 3 lygio suolo - rieduliai. Rieduliai įkomponuojami į suolų tūrį. Tarpai užpildomi betono skiediniu siekiant išvengti gilių plyšių.
- Sv-01 Šviestuvus tako
Tako LED šviestuvus. Korpusas ažuolo medienos. Aukštis nuo žemės paviršiaus 700mm. Šviesos sklaidos kampas 155x65 laipsnių. Šviesos spalva - 2700K su dinaminiais judesio sensoriais. Galia 2,4W. CRI 84
- Š Šiukšliadėžė
Šiukšliadėžė iš Corten plieno lakšto. Ankeruojamas į g/b pamatą. Šiukšlių talpa nesunkiai nuimama nuo pagrindinio rėmo lengvam ištuštinimui. Analogas Rusty Dakota

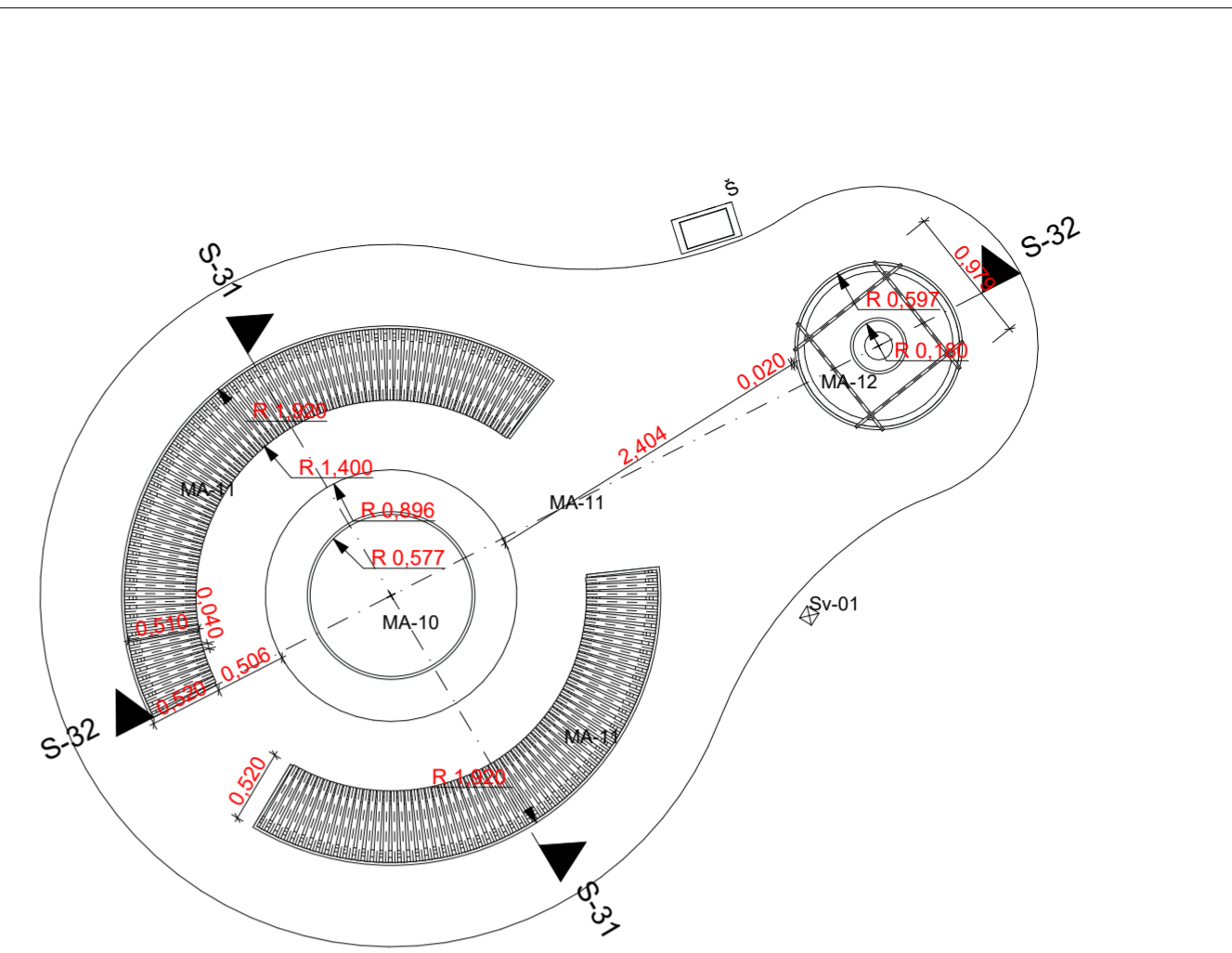


		UAB FlexiForma Vingio g. 7, Juodšiliiai, Vilniaus r. LT-14103 I.k. 303058595 tel. +370 686 25447, +370 698 88129 biuras@flexiforma.lt Direktorius L. Savičius		Projekto pavadinimas Rekreacinės erdvės sukūrimas atgaivinant Berčiūnų miško parką. Susisiekimo komunikacijų statinio, D1 kategorijos Kurorto gatvės (un.nr. 4400-5165-3451), Panevėžio mieste, rekonstravimo projektas	
A1142 NKPA 0731	PV PDV	Regina Savičienė		Projekto dalies pavadinimas, statinio pavadinimas Sklypo planas	
				Brėžinio pavadinimas Bendruomenės susirinkimo vieta	
LT				Žymuo FLX292-2026-PP-BR- 11	
Stalytojas Panevėžio miesto savivaldybės administracija				Lapas Lapų	



12

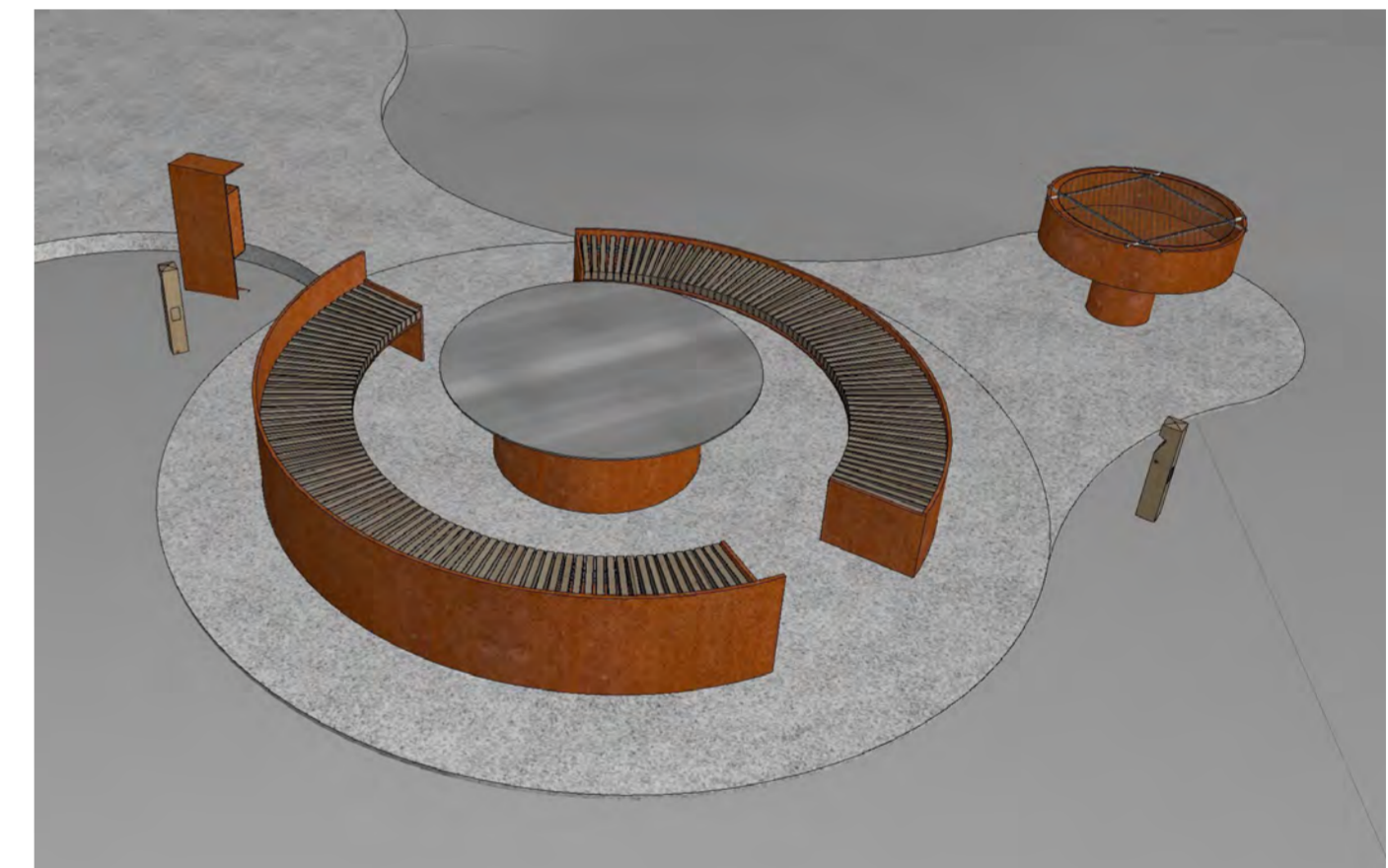
1:100



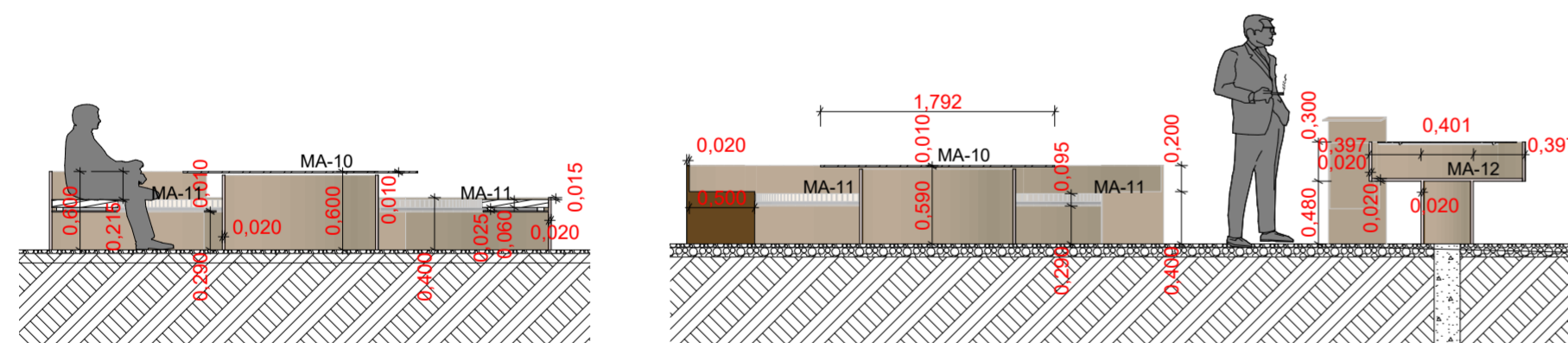
12

Vienos kepsninės planas

1:50



Kepsninių zonos 3D vaizdas



S-31

1:50

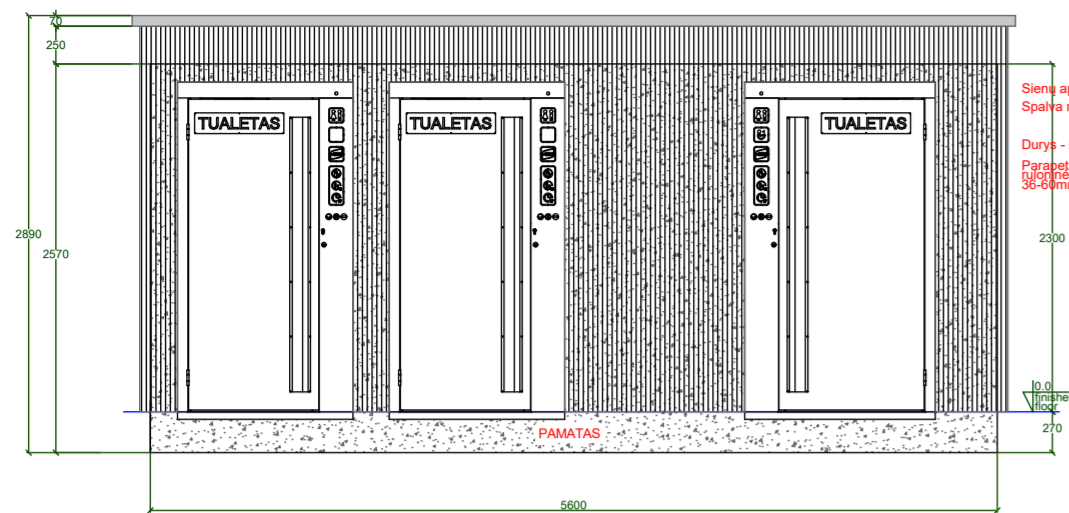
S-32

1:50

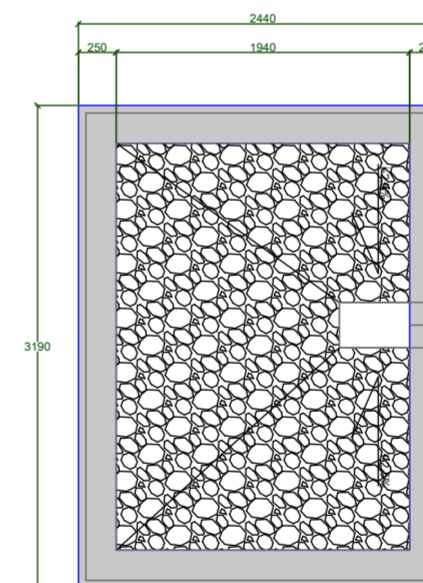
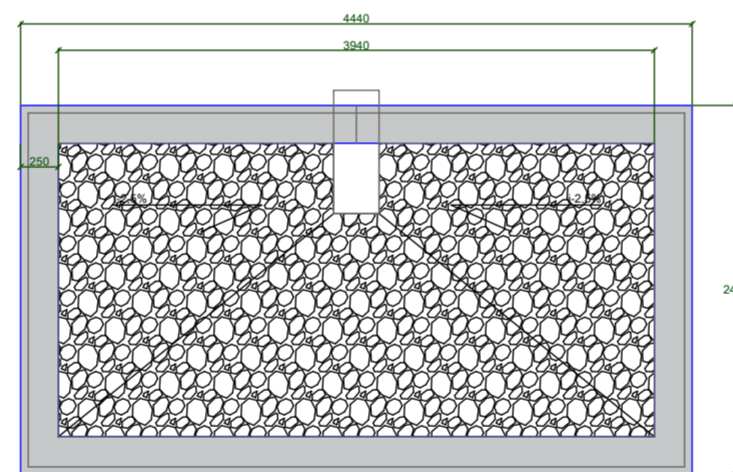
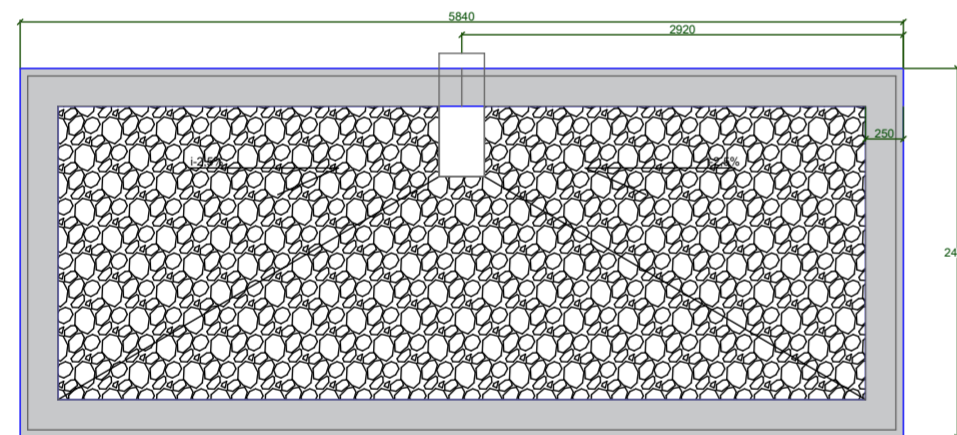
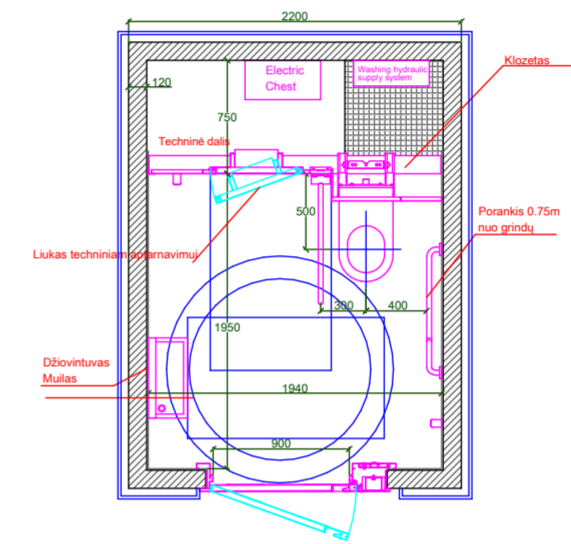
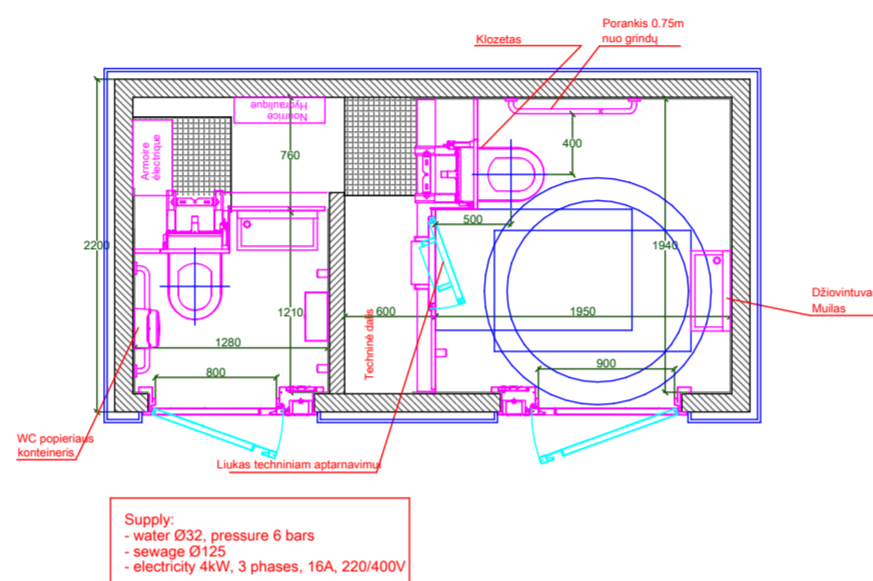
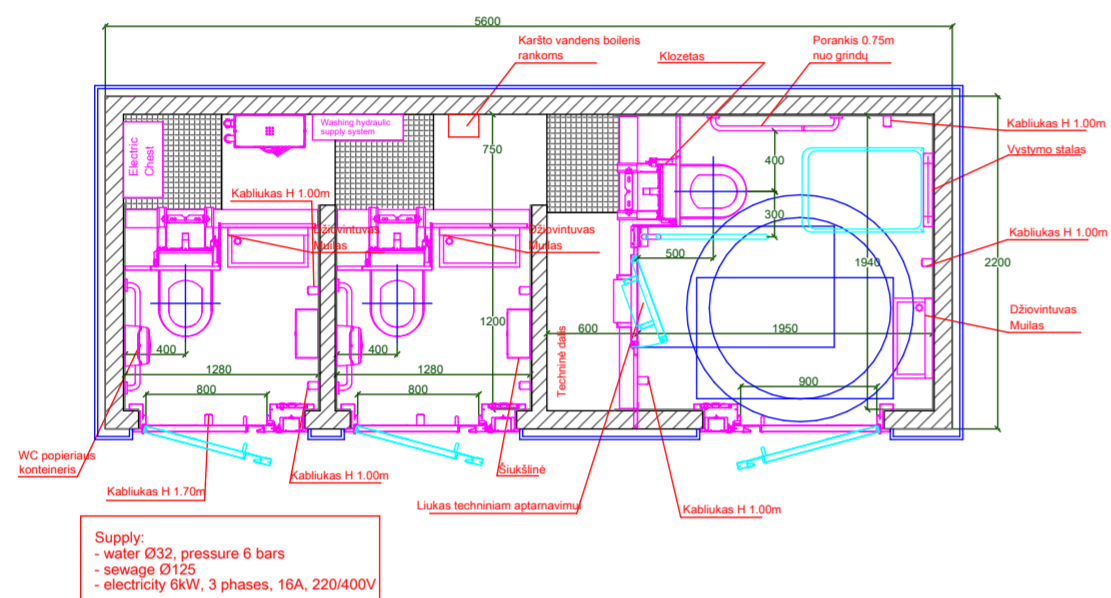
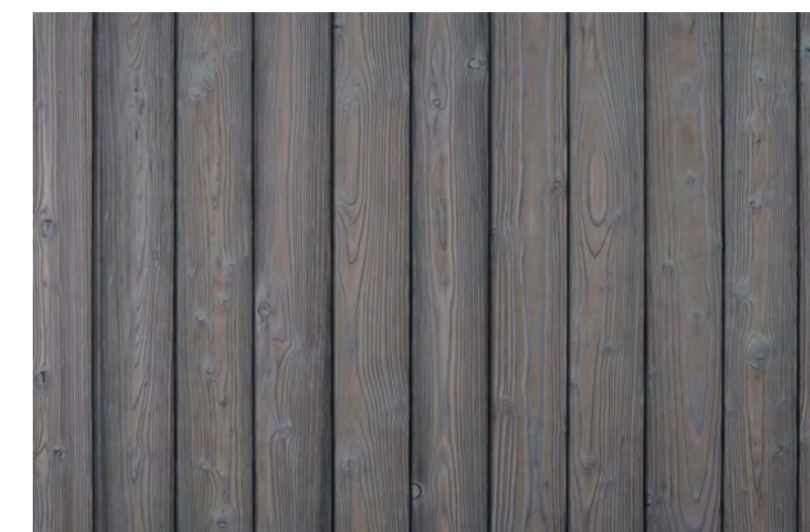
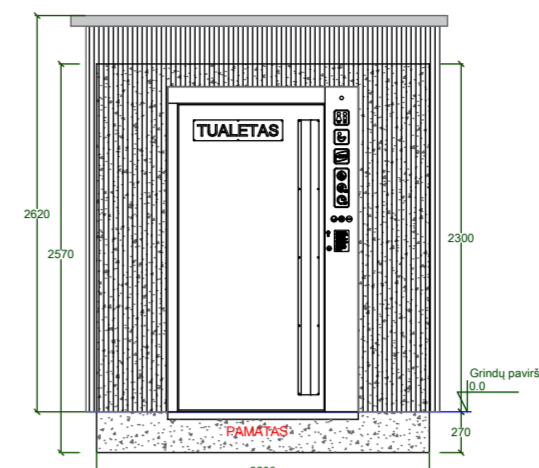
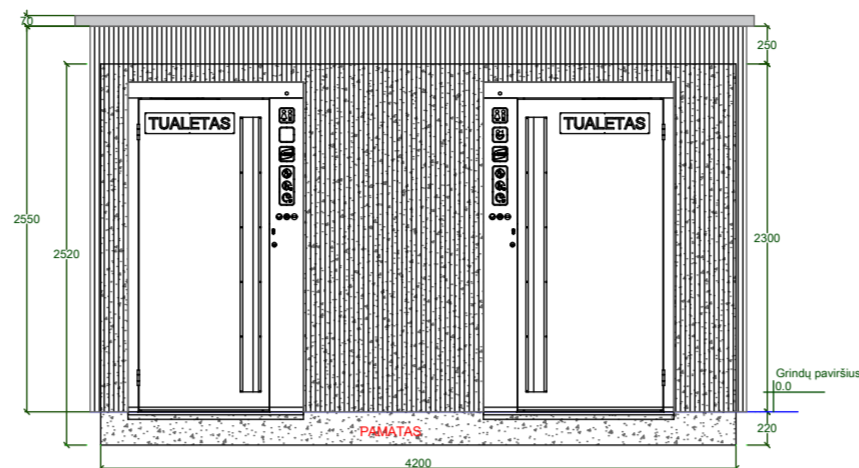
DS	Dviračių stovas	Dviračių stovas Corten plieno lakšto. Ankeruojamas į g/b pamatą. Viršutinė briauna su ažuolo lentų apdaila. Analogas Rusty Dakota.
MA-10	Stalas grill zona	Nerūdijančio plieno 10mm storio lakšto stalas ant corten plieno kojos
MA-11	Suolas	Corten plieno lakšto suolas, plieno storis >18mm. Sėdima dalis su kietmedžio medienos tašelių 40x60 mm apdaila
MA-12	Grilinimo vieta	Corten plieno grilinimo vieta. plieno storis >10mm. Koją stacionariai pritvirtinta prie g/b polio. viršutiniame žiede padaryti įgilinimai kuriuose stacionariai pritvirtinti nerūdijančio plieno strypai 8mm skersmens grotelėms pasidėti.
S-01	Poliai	Gelžbetonio poliai
Sv-01	Šviestuvus tako	Tako LED šviestuvas. Korpusas ažuolo medienos. Aukšts nuo žemės paviršiaus 700mm. Šviesos sklaidos kampas 155x65 laipsnių. Šviesos spalva - 2700K su dinaminiais judesio sensoriais. Galia 2,4W. CRI 84
Š	Šiukšliadėžė	Šiukšliadėžė iš Corten plieno lakšto. Ankeruojamas į g/b pamatą. Šiukšlių talpa nesunkiai nuimama nuo pagrindinio rėmo lengvam ištuštinimui. Analogas Rusty Dakota



		UAB FlexiForma Vingio g. 7, Juodšiliui, Vilniaus r. LT-14103 I.k. 303058595 tel. +370 686 25447, +370 698 88129 biuras@flexiforma.lt Direktorius L. Savičius		Projekto pavadinimas Rekreacinės erdvės sukūrimas atgaivinant Berčiūnų miško parką, Susisiekimo komunikacijų statinio, D1 kategorijos Kurorto gatvės (un.nr. 4400-5165-3451), Panevėžio mieste, rekonstravimo projektas	
A1142 NKPA 0731		PV PDV		Regina Savičienė	
Projekto dalies pavadinimas, statinio pavadinimas Sklypo planas				Brėžinio pavadinimas Pikniku zona	
LT				Žymuo FLX292-2026-PP-BR- 12	
Stalytojas Panevėžio miesto savivaldybės administracija				Lapas Lapų	



Sienų apdaila- degtos medienos dailylentės
Spalva ruda, artima pušies kamieno spalvai
Durys- nerūdijando plieno, šilfuto paviršius
Parapietis apgarkuojamas ginkto (antiracit grau) skarda. Stogo danga
Keraminis, padengtas 7cm gūdrinių skenetačių sluoksniu. Akmenukų H-
300mm.



Automatiniai tualetai.

Vienvietis tualetas dėl techninių galimybių nebuvimo prijungti jį prie centralinių tinklų kompletuojamas su vandens ir nuotekų talpomis. Talpos turi turėti jutiklius (pūdes ar kita) ir duomenų perdavimą eksploatauončiai organizacijai. Tualetas numatoma bus eksploatuojamas tik vasaros sezono metu.

Kti du prijungiami prie miesto vandens ir nuotekų šalinimo tinklų. Naudojami visų metų laikui.

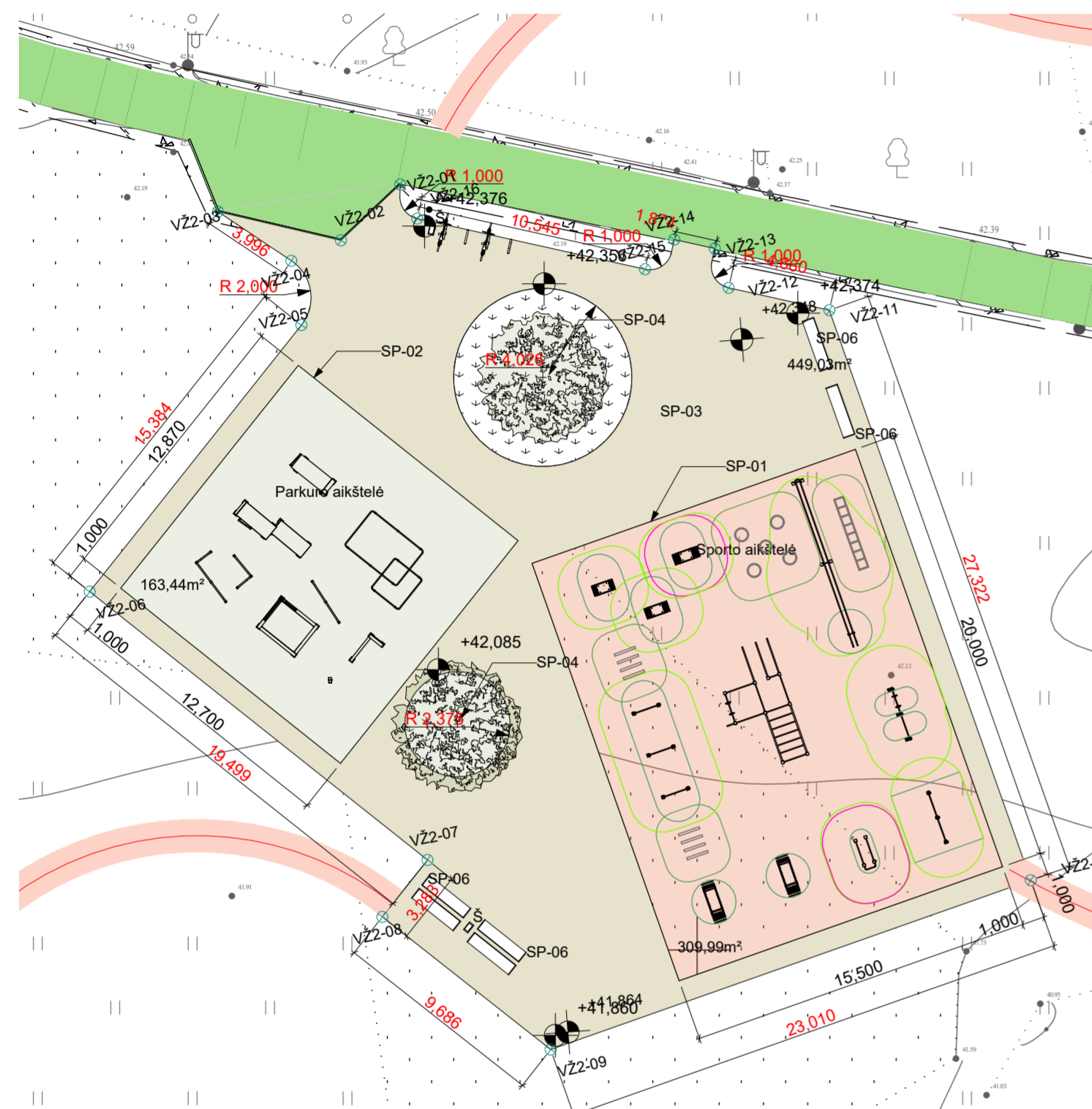
Taip pat būtinas elektros pajungimas.



		UAB FlexiForma Vingio g. 7, Juodšiliui, Vilniaus r. LT-14103 I.k. 303058595 tel. +370 686 25447, +370 698 88129 biuras@flexiforma.lt Direktorius L. Savičius		Projekto pavadinimas Rekreacinės erdvės sukūrimas atgaivinant Berčiūnų miško parką. Susisiekiemo komunikacijų statinio, D1 kategorijos Kurorto gatvės (un.nr. 4400-5165-3451), Panevėžio mieste, rekonstravimo projektas	
A1142	PV	Regina Savičienė		Projekto dalies pavadinimas, statinio pavadinimas Sklypo planas	
NKPA 0731	PDV			Brėžinio pavadinimas Automatiniai viešieji tualetai	
LT		Statytojas Panevėžio miesto savivaldybės administracija		Žymuo FLX292-2026-PP-BR- 13	
				Lapas	Lapų

Pririšimai Vaikų žaidimo aikštelė 2

Žymuo	VŽ2-01	VŽ2-02	VŽ2-03	VŽ2-04	VŽ2-05	VŽ2-06	VŽ2-07	VŽ2-08	VŽ2-09	VŽ2-10	VŽ2-11	VŽ2-12	VŽ2-13	VŽ2-14	VŽ2-15	VŽ2-16
X koordinatė	6 178 234,60	6 178 232,07	6 178 233,37	6 178 231,15	6 178 228,24	6 178 216,20	6 178 204,07	6 178 201,50	6 178 195,50	6 178 203,15	6 178 228,91	6 178 229,92	6 178 231,70	6 178 232,11	6 178 230,77	6 178 233,05
Y koordinatė	516 336,58	516 333,90	516 328,34	516 331,66	516 332,11	516 322,55	516 337,81	516 335,77	516 343,38	516 365,08	516 355,98	516 351,43	516 350,80	516 348,97	516 347,65	516 337,35
absoliutinė altitudė	42,40	42,40	42,40	42,33	42,29	42,09	41,96	41,91	41,85	41,83	42,20	42,20	42,20	42,25	42,20	42,38



Jaunimo ir suaugusių sporto aikštelė

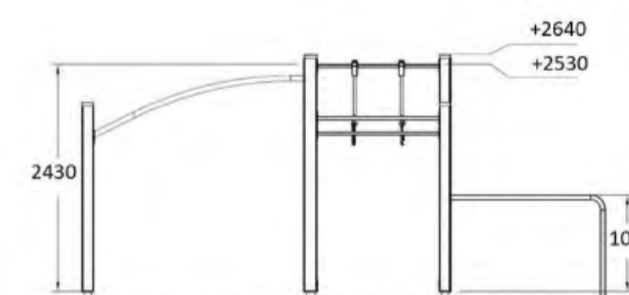
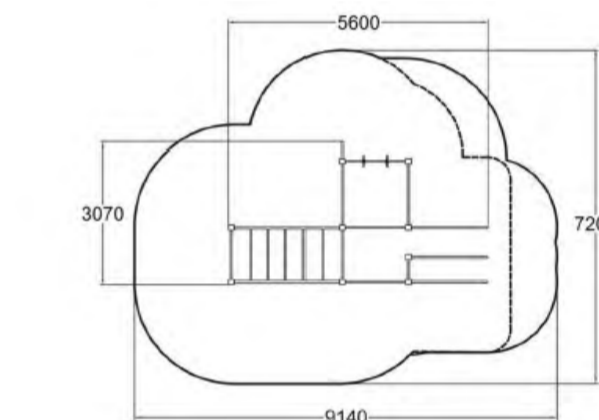
Prekės kodas: **081782M**
Prekės pavadinimas: **Parkūro kompleksas, 132 m2**



1 vnt



Lauko treniruoklių - fitneso įrenginių rinkinys



Š Šiuokšliadėžė Šiuokšliadėžė iš Corten plieno lakšto. Ankeruojamas į g/b pamatą. Šiuokšlių talpa nesunkiai nuimama nuo pagrindinio rėmo lengvam ištuštinimui. Analogas Rusty Dakota

Sporto aikštelė		
SP-01	Sp-1	Dvisluoksnė liejama gumos danga; storis pagal įrenginių kritimo aukštį. Spalvą derinti papildomai.
SP-02	Sp-2	Dirbtinės žolės danga, užpildyta kvarciniu smėliu.
SP-03	Sp-3	Sporto aikštelės zoni numatoma smėlio danga.
SP-04	Sodinamas medis	Sodinamas medis. Paprastoji pušis (Pinus Sylvestris). Sodinuko aukštis min 3m. Šaknų gumulo dydis 100-130cm
SP-06	Suoliukas	

Aprašas:

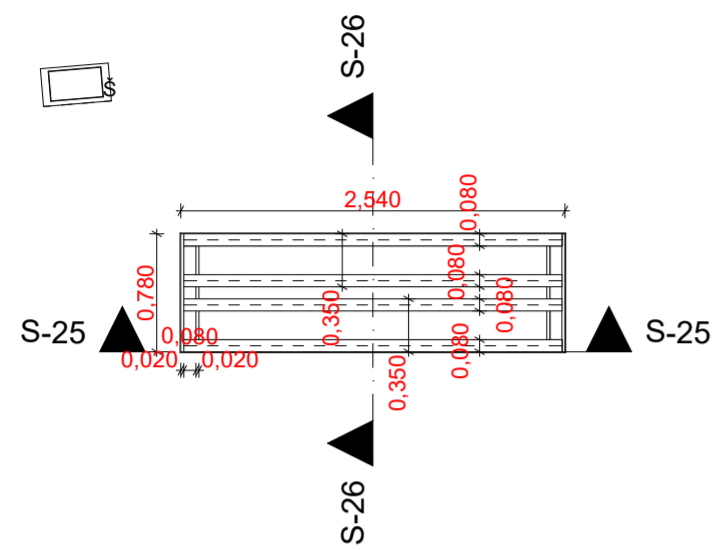
Parkūro pratimams skirta įrenginių aikštelė, kurioje galima smagiai praleisti laiką ir lavinti savo pusiausvyrą, balansavimą bei sustiprinti viso kūno raumenis. Aikštelėje yra daug įvairių įrenginių – kopimo kubai ir dėžės, skersiniai, balansavimo ir parkūro rampos, todėl vienu metu gali žaisti daugiau vaikų, užtikrinant saugų žaidimą kiekvienam. Skirta vaikams nuo 6 metų.

Dydis:	9040x7470x2450 mm
Saugumo zona (m2):	119
Amžiaus grupė:	6+
Max kritimo aukštis (mm):	2450
Produkto serija:	Cloxx
Techninis aprašas:	Kompleksas yra sudarytas iš: 1. 9 atskirų įrenginių: 81736M, 081732M, 081728M, 081720M, 081700M, 081750M, 081712M, 081711M, 081710M.
Medžiagos:	Slėgiu apdorota mediena, 15 mm storio beržo fanera, laminuota mediena, plienas, apsaugotas nuo rūdijimo, spausdinto aukšto slėgio laminato (HPL) elementai.
Sertifikato numeris:	Z1 013632 0258 Rev. 00
Standartas:	EN 1176-1, EN 16899

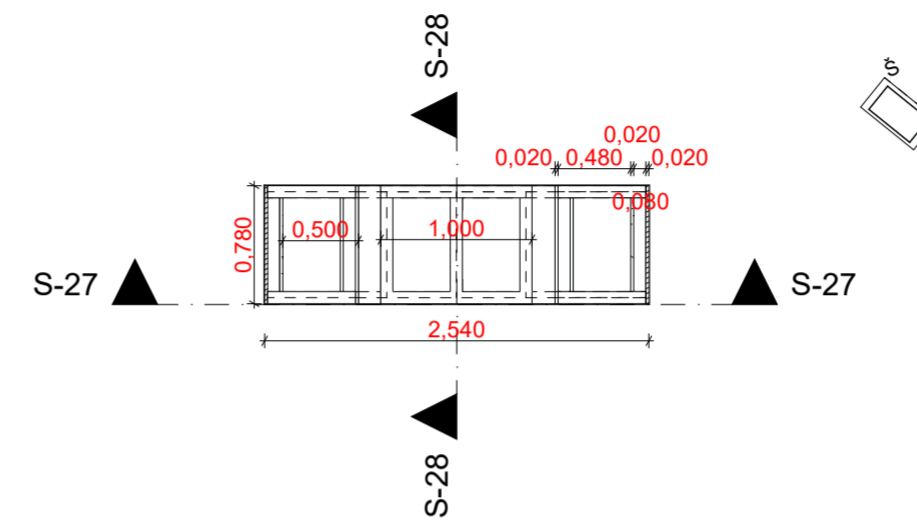


UAB FlexiForma Vingio g. 7, Juodšilai, Vilniaus r. LT-14103 I.k. 303058595 tel. +370 686 25447, +370 698 88129 biuras@flexiforma.lt Direktorius L. Savičius		Projekto pavadinimas Rekreacinės erdvės sukūrimas atgaivinant Berčiūnų miško parką, Susisiekimo komunikacijų statinio, D1 kategorijos Kurorto gatvės (un.nr. 4400-5165-3451), Panevėžio mieste, rekonstravimo projektas	
A1142 NKPA 0731	PV PDV	Regina Savičienė	Projekto dalies pavadinimas, statinio pavadinimas Sklypo planas
LT		Stalytojas Panevėžio miesto savivaldybės administracija	Brėžinio pavadinimas Žaidimų ir sporto aikštelės
		Žymuo FLX292-2026-PP-BR- 14.1	Laida Lapas Lapų





1:50 Suoliukas 1:50

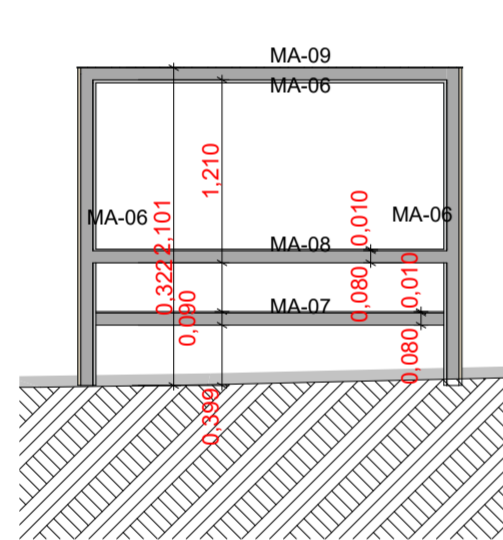


MA3 Staliukas 1:50

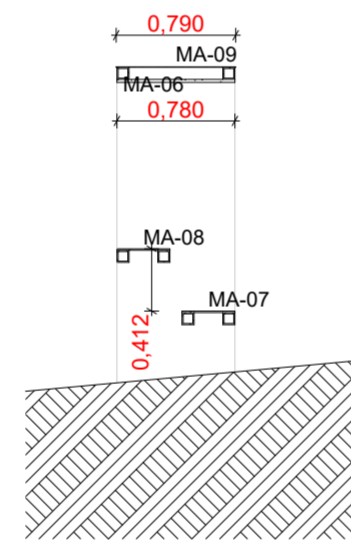
Š Šiukšliadėžė
Šiukšliadėžė iš Corten plieno lakšto. Ankeruojamas į g/b pamatą. Šiukšlių talpa nesunkiai nuimama nuo pagrindinio rėmo lengvam ištuštinimui. Analogas Rusty Dakota

Mažoji architektūra

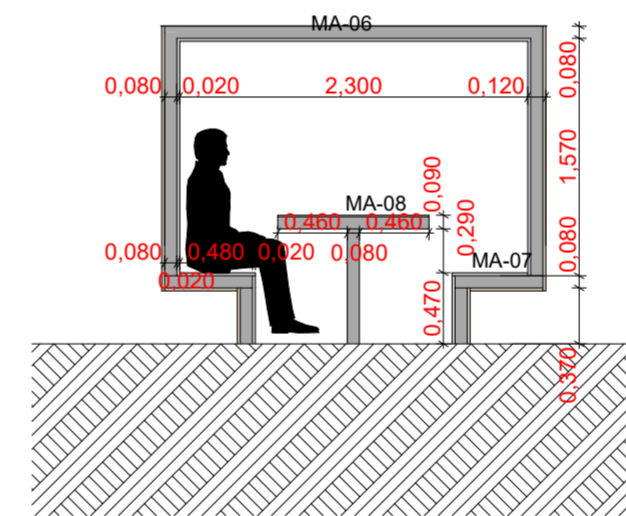
- MA-06 Karkaso kolonos: Miltelinu būdu tamsiai pilka spalva dažytas plieninis stačiakampio profilio 80x80x3mm rėmas iš vidinės pusės dengtas smiltainio plokšte ir išorės - aukšto slėgio (HPL) laminato apdaila.
- MA-07 Suolas: Miltelinu būdu dažytas plieninis rėmas dengtas šviesaus smiltainio plokšte
- MA-08 Stalas: Miltelinu būdu dažytas plieninis rėmas dengtas šviesaus akmens plokšte
- MA-09 Stogas: Nerūdijančio plieno skardos lakštas 10mm storio. Plieno stogas nuo rėmo į visus kraštus ištraukiamas po 10mm. Stogas su 0.5proc nuolydžiu.



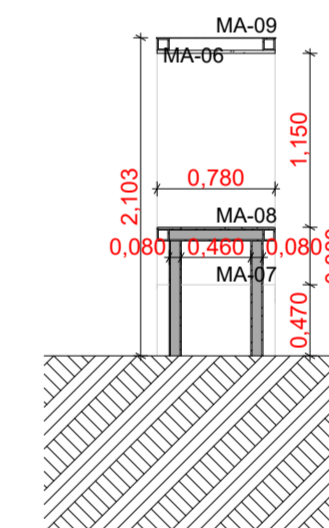
MA2 Staliukas išilginis pjūvis 1:50



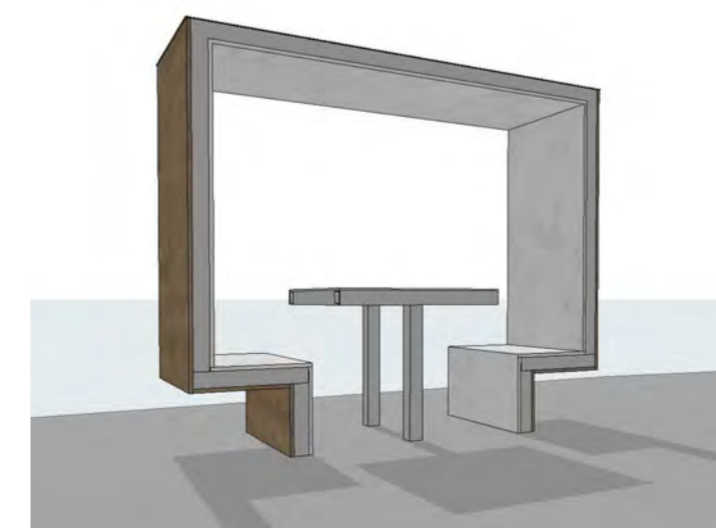
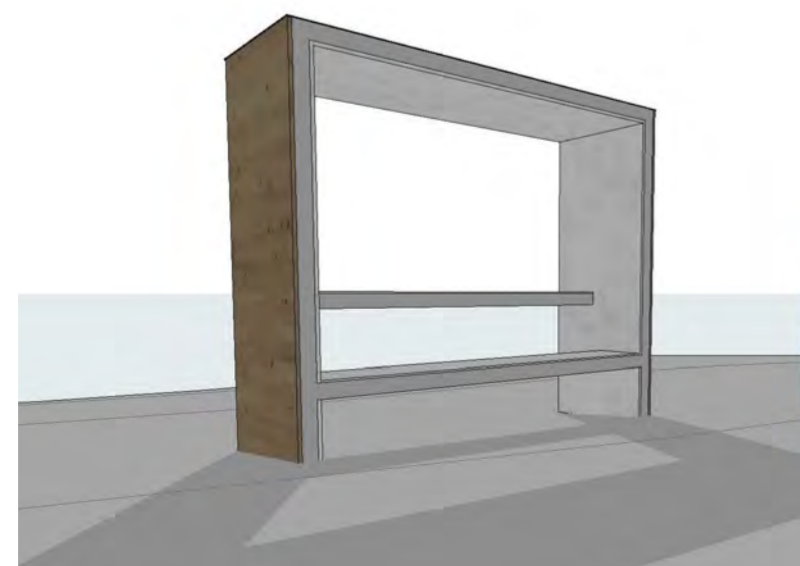
MA2 Staliukas skersinis pjūvis 1:50



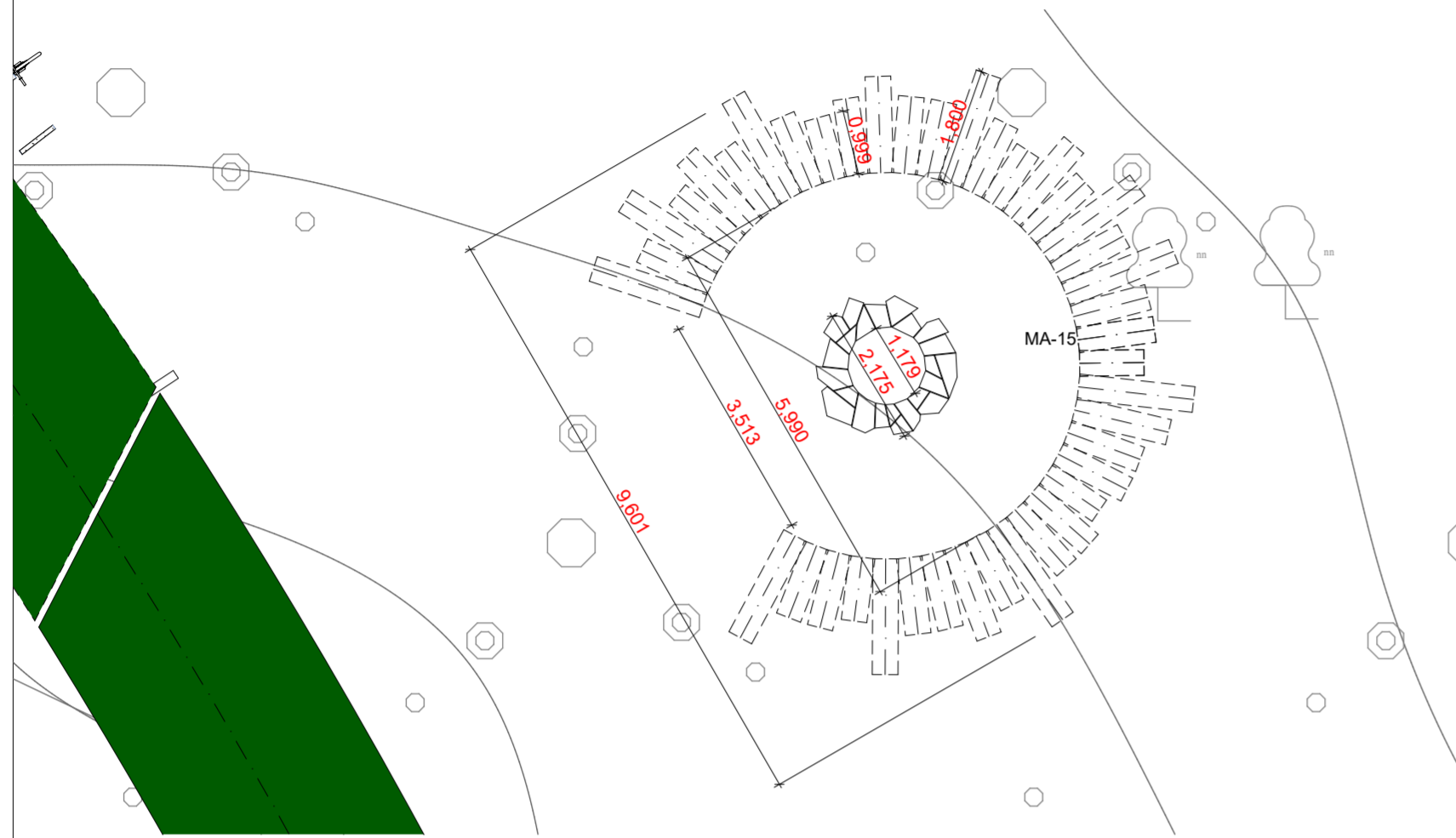
MA3 Išilginis pjūvis 1:50



MA3 Skersinis pjūvis 1:50

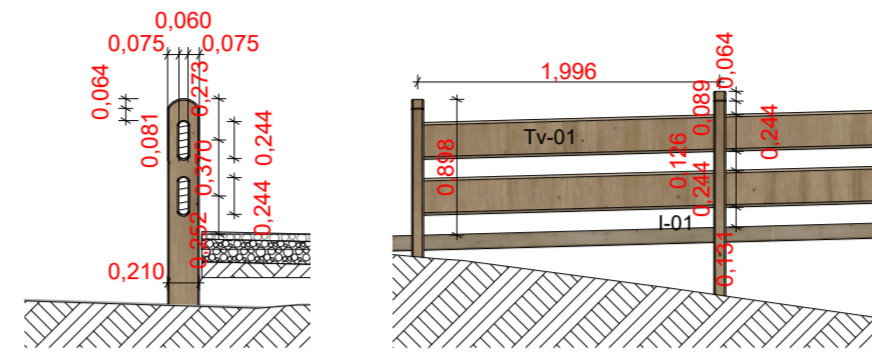


A1142 NKPA 0731	PV	Regina Savičienė	Projekto pavadinimas	
	PDV		Rekreacinės erdvės sukūrimas atgaivinant Berčiūnų miško parką, Susisiekimo komunikacijų statinio, D1 kategorijos Kurorto gatvės (un.nr. 4400-5165-3451), Panevėžio mieste, rekonstravimo projektas	
Stalytojas			Projekto dalies pavadinimas, statinio pavadinimas	
LT			Sklypo planas	
Panevėžio miesto savivaldybės administracija			Brėžinio pavadinimas	
			Mažoji architektūra. Suoliukai	
			Laida	
			Lapas	
			Lapų	
			Žymuo	
			FLX292-2026-PP-BR- A15.2	



Laužavietė

1:100

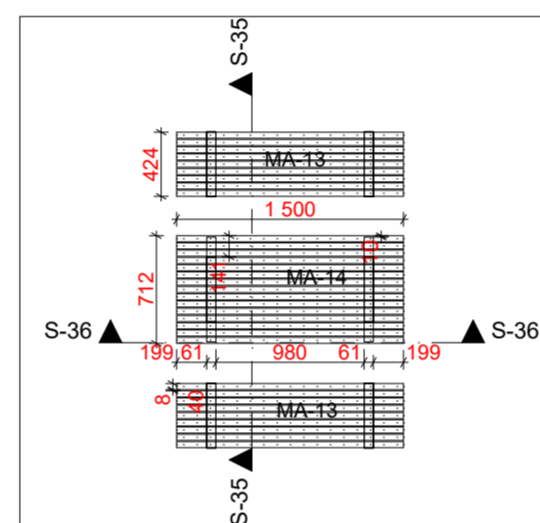


Tvora 1:50

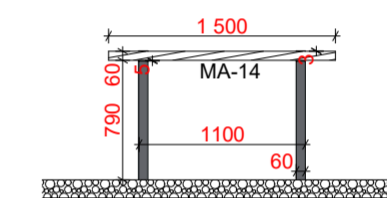
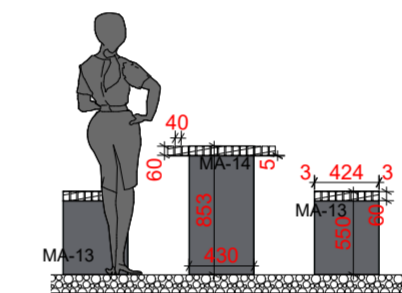
Išilginis vaizdas 1:50

Mažosios architektūros projektinių pasiūlymų kiekiai

Tvoros kiekis preliminarus	375m ²
Dviračių stovai	45vnt
Šiukšlinės	37vnt
Informaciniai stendai	6vnt
Suolai	20vnt.
Stalai	4vnt.

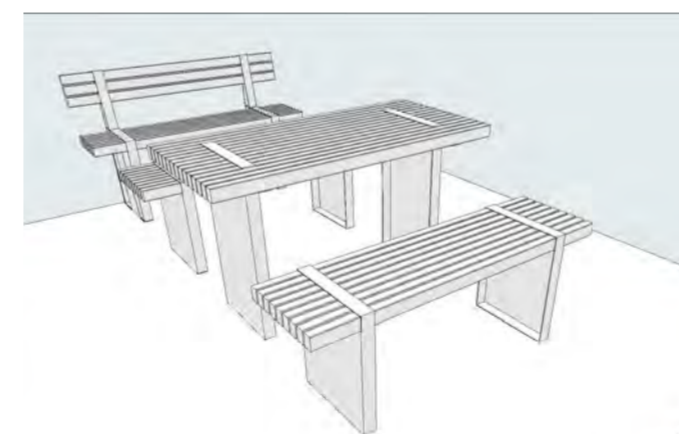


Staliuko ir suoliukų kompleksas 1:50



S-35 Skersinis pjūvis 1:50

S-36 Išilginis pjūvis 1:50

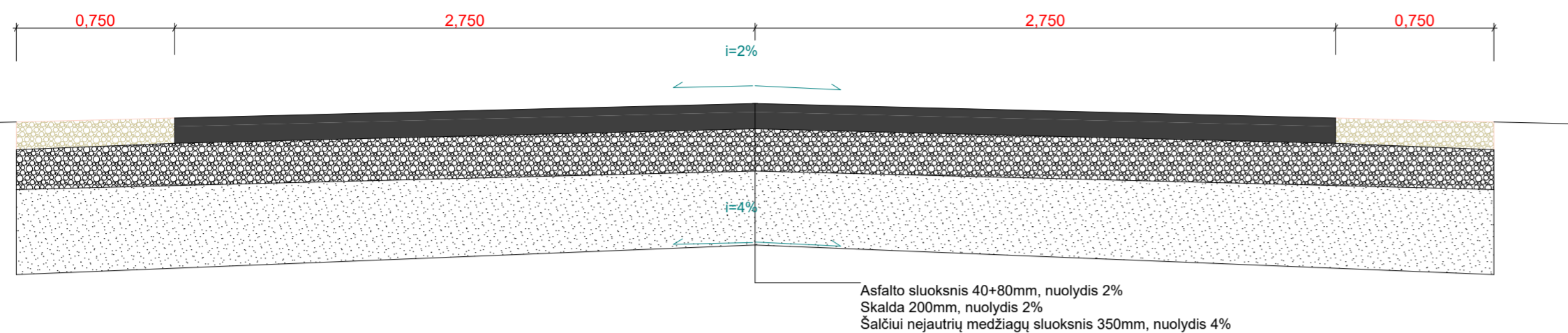


- I-01 Informacinis stendas: stendas su informacine lentele iš 10mm storio Corten plieno lakšto. Ankeruojamas į g/b pamatą. Analogas Rusty Amber. Trijų skirtingų pločių 600mm, 400mm, 200mm.
- MA-13 Suoliukas: Kietmedžio tašeliai 40x60mm, pritvirtinti prie plieno lakšto konstrukcijos. Kojos iš 3mm plieno lakšto dažytos miltelinu būdu. Sėdynės tašeliai tvirtinami iš apačios. Suolas tvirtinamas į pagrindą.
- MA-14 Staliukas: Kietmedžio tašeliai 40x60mm, pritvirtinti prie plieno lakšto konstrukcijos. Kojos iš 3mm plieno lakšto dažytos miltelinu būdu. Stalviršio tašeliai tvirtinami iš apačios. Stalas tvirtinamas į pagrindą.
- MA-15 Laužavietė: Ažuoliniai rasti, sėdimos dalies paviršiaus tinkamas saugiam naudojimui. Ugniakuras iš tašytų/skaldytų akmenų apatinėje dalyje gali būti įbetonuojamas. Danga tarp ugniakuro ir sėdimos dalies bei zona 1m atstumu nuo jos į išorę ant sutankinto grunto užpilama f32-55m žvirgždu, sluoksnio storis min 10cm.
- Tv-01 Aptvėrimas: Ažuoliniai tvoros stulpai. Stulpo viršaus altitudė +900mm nuo tako dangos altitudės ties stulpu. Atstumas tarp tvoros stulpų 2000-2300mm. Stulpo aukštis iki žemės paviršiaus kintamas (žiūrėti tako ir gretimo reļeifo altitudės). Stulpo profilis 80x210mm, viršus užapvalintas r=120mm. Briaunos užapvalintos r=10mm. Skersiniai tvoros elementai ažuolo medienos 60x244mm, viršutinė ir apatinės plokštumos užapvalintos r=35mm. Viršutinės sijos centras nuo stulpo viršaus 277mm, tarpas tarp sijų centrų 370mm.

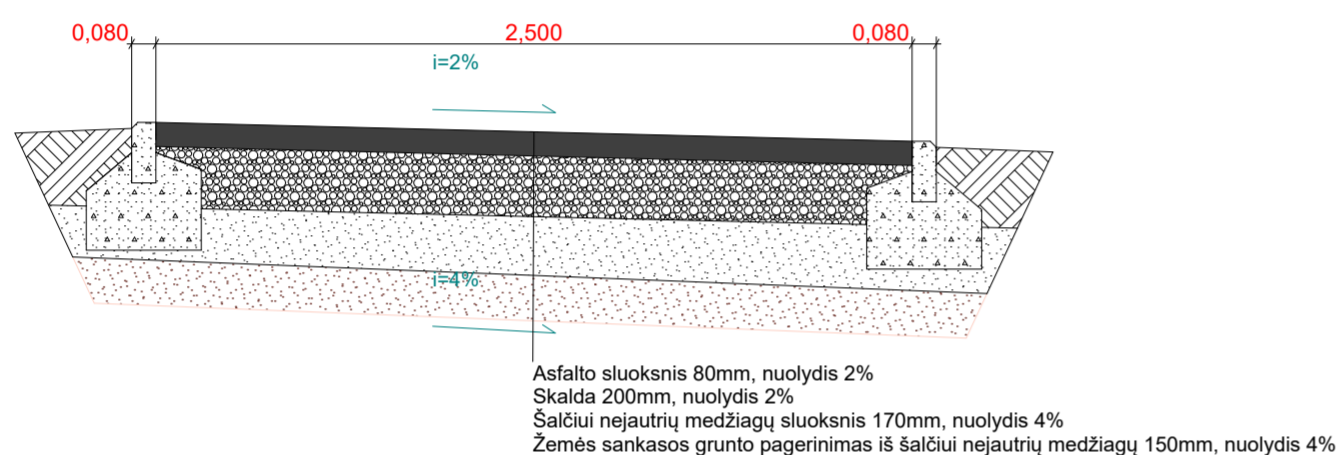


		UAB FlexiForma Vingio g. 7, Juodšiliui, Vilniaus r. LT-14103 I.k. 303058595 tel. +370 686 25447, +370 698 88129 biuras@flexiforma.lt Direktorius L. Savičius		Projekto pavadinimas Rekreacinės erdvės sukūrimas atgaivinant Berčiūnų miško parką, Susisiekimo komunikacijų statinio, D1 kategorijos Kurorto gatvės (un.nr. 4400-5165-3451), Panevėžio mieste, rekonstravimo projektas	
A1142 NKPA 0731	PV PDV	Regina Savičienė		Projekto dalies pavadinimas, statinio pavadinimas Sklypo planas	
				Brėžinio pavadinimas Mažosios architektūros elementai. Suolai ir kiti elementai	
				Laida	
LT				Stalytojas Panevėžio miesto savivaldybės administracija	
				Žymuo FLX292-2026-PP-BR- A15.3	
				Lapas	Lapų

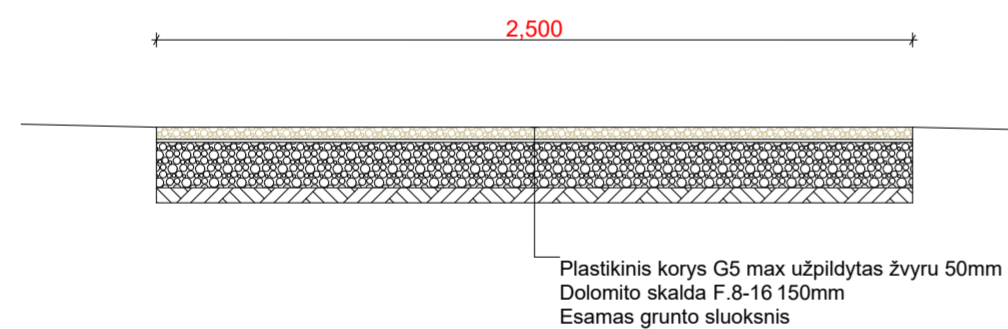
Gatvės profilis



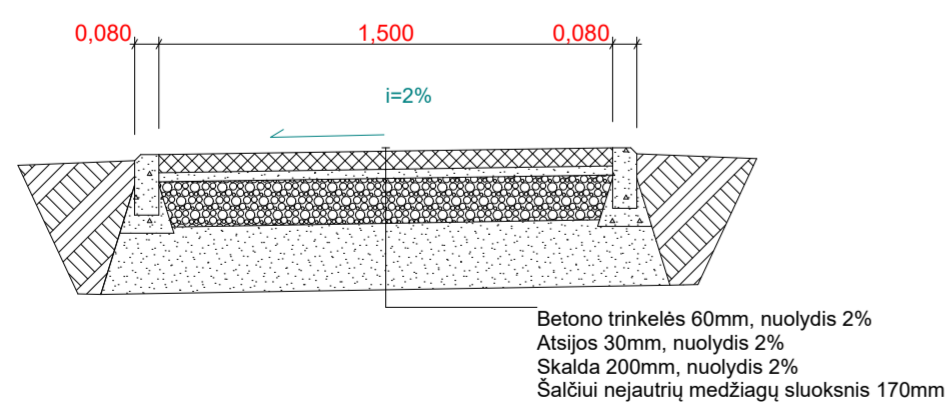
Dviračių/pėsčiųjų tako profilis



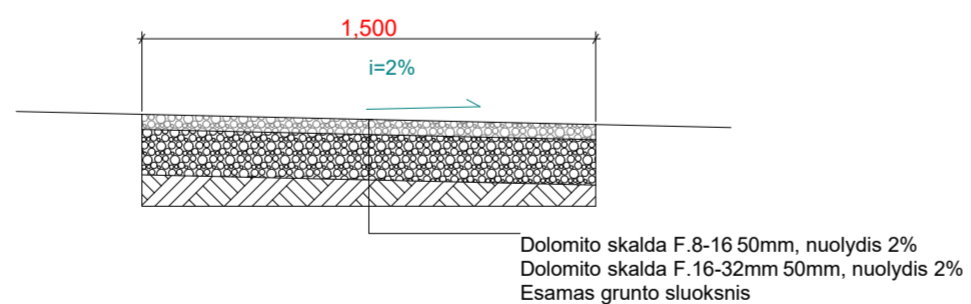
Kelio su plastikiniu koriau konstrukcija



Šaligatvio profilis



Gruntinių takų profilis



KIEKIAI GATVĖ /TAKAI

GATVĖ I ETAPAS	1563m
GATVĖ II ETAPAS	620m
DVIRAČIŲ/ PĖSČIŲJŲ TAKAS	1020m
KELIAS SU PLASTIKINIŲ KORIU	108m
ŠALIGATVIAI I ETAPAS	1553m
ŠALIGATVIAI II ETAPAS	417m
GRUNTINIAI TAKAI PILKAPYNO ZONOJE	683m
GRUNTINIAI TAKAI	4823m

TERASOS/MEDINIAI TAKAI/LAIPTAI

LENTŲ TAKAI	435m ²
TERASA PILKAPYNE	285m ²
TERASA TIES SANŽILĖS	320m ²
MEDINIAI LAIPTAI	9m

SPECIALIOSIOS /KITOS DANGOS

EPDM LIEJAMA GUMA	427m ²
DIRBTINĖ ŽOLĖS DANGA	285m ²
SMĖLIO DANGA	320m ²
ASFALTO DANGA STOVĖJIMO AIKŠTELĖSE	1564m ²
KORIO DANGA STOVĖJIMO AIKŠTELĖSE	615m ²

ARDOMOS ESAMOS DANGOS

ASFALTAS	5880m ²
----------	--------------------



 UAB FlexiForma Vingio g. 7, Juodšilių, Vilniaus r. LT-14103 I.k. 303058595 tel. +370 686 25447, +370 698 88129 biuras@flexiforma.lt Direktorius L. Savičius	Projekto pavadinimas Rekreacinės erdvės sukūrimas atgaivinant Berčiūnų miško parką, Susisiekimo komunikacijų statinio, D1 kategorijos Kurorto gatvės (un.nr. 4400-5165-3451), Panevėžio mieste, rekonstravimo projektas	
	Projekto dalies pavadinimas, statinio pavadinimas Sklypo planas	
A1142 NKPA 0731	PV PDV	Regina Savičienė
Brėžinio pavadinimas Takų profiliai		Laida
LT	Statytojas Panevėžio miesto savivaldybės administracija	Žymuo FLX292-2026-PP-BR- 16
		Lapas Lapų