

Kioskui (paviljonui) nustatyti specialieji architektūros reikalavimai

Pagrindiniai duomenys apie statybos vietą:

Žemės sklypo adresas:

Šalia Statybininkų g. 19, Panevėžys

Registro Nr.:

44/2768307

Unikalus daikto numeris:

4400-5835-0896

Žemės sklypo kadastro numeris ir kadastro vietovės pavadinimas

2701/0015:161 Panevėžio m. k. v.

Naudojimo paskirtis:

Kita

Žemės sklypo naudojimo būdas:

Susisiekimo ir inžinerinių tinklų

Nuosavybės teisė

Savininkas: Lietuvos Respublika

Patikėtinis: Panevėžio miesto savivaldybė

Kultūros paveldo objekto teritorija / vietovė, apsaugos reikalavimai

Nėra

Vietos tvarkymas:

Siekiant, kad objekto panaudojimas maksimaliai atitiktų funkcinę paskirtį, projekte įrengimo vieta turi būti įrengta, taip, kad patekimas į objektą būtų be aukščių perkritimo, patogus pasiekti pėsčiomis, arba su neįgaliojo vežimėliu.

Pagrindiniai duomenys apie statinį:

Kategorija:

Laikinas statinys

Statinio (Paviljono) dydis (bendrasis viso objekto dydis)

Paviljono Nr. pagal schemą	Paviljono matmenys (ilgis x aukštis x plotis)
102	6,0m x 3,0m x 3,0m + 1,0m stogelis
103	6,0m x 3,0m x 3,0m + 1,0m stogelis
104	6,0m x 3,0m x 3,0m + 1,0m stogelis

Paviljonų vieta sklype nužymėta schemoje pateiktomis dviejų kampų koordinatėmis:

Paviljono Nr. 102 vieta	X koordinatė: 520542,47	Y koordinatė: 6177449,23
	X koordinatė: 520545,44	Y koordinatė: 6177448,84
Paviljono Nr. 103 vieta	X koordinatė: 520543,24	Y koordinatė: 6177455,18
	X koordinatė: 520546,21	Y koordinatė: 6177454,80
Paviljono Nr. 104 vieta	X koordinatė: 520544,02	Y koordinatė: 6177461,23
	X koordinatė: 520547,00	Y koordinatė: 6177460,85

Medžio terasos dydis (bendrasis viso objekto dydis)

Paviljono terasos plotis 1,8 m per visą paviljono ilgį. Visų paviljonų terasos turi būti tarpusavyje sujungtos ir įrengtos viename lygyje, be slenksčių ir tenkinti STR 2.03.01:2019 "Statinių prieinamumas" reikalavimus.

Sienu konstrukcija

Metalo karkaso konstrukcija. Sienu užpildui naudojami "Sandvich" tipo paneliai arba sieninė classic tipo sieninė skarda. Spalva RAL 7016.

Stogo konstrukcija

Sutapdintas (plokščias, vienšlaitis stogas). Rekomenduojama naudoti stoginius "Sandvich" tipo panelius arba stoginę "classic" tipo skardą. Plokščias stogas privalo turėti vandens nuvedimo sistemą, kuri nekenktų pastato statybinėms konstrukcijoms ir aplinkai.

Vidinė apdaila

Laisvai pasirenkamos plokštės (lygi apdaila)

Išorės apdaila

Sienu, durų, langų rėmai ir kt. matomi elementai turi būti dažyti RAL 7016 SPALVA (tamsiai pilka). Apdailai turi būti naudojami kietmedžio ar termomedienos elementai (dailylentės-lamelės), išdėstomos vertikaliai. Visų paviljonų išorinė apdaila turi būti vienoda tiek medžiagiškumo, tiek spalvine prasme

Kiti reikalavimai

Numatytoje vietoje statomas jau surinktas gaminys. Būtina suprojektuoti ir įrengti prieigas prie objekto - medinė terasa. Virš terasos turi būti numatytas stogelis. Visi statinio išorės elementai, inžinerinė įranga, įvadai ir kiti gaminiai turi būti pritaikyti lauko naudojimui ir apsaugoti nuo atmosferos poveikio, būti antivandalinės charakteristikos. Jeigu numatomi kondicionieriai, jų išoriniai blokai montuojami nugarinėje paviljono pusėje ir dažomi RAL 7016 (tamsiai pilka) spalva. Elektros pasijungimui išsiimti atskirai prisijungimo sąlygas ir numatyti apskaitą.

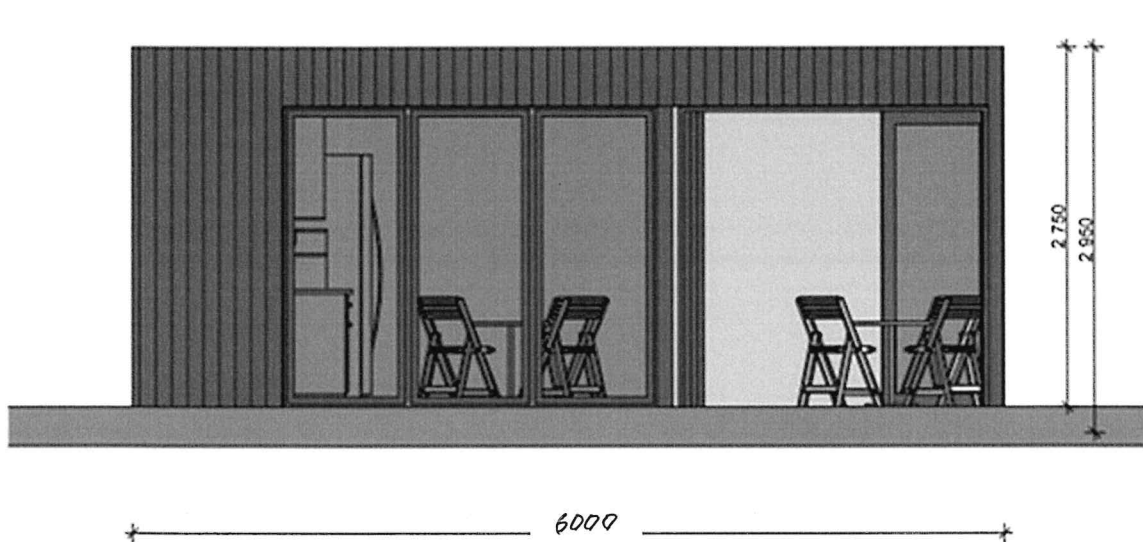
Paviljonas turi būti stabilios konstrukcijos, lengvai pastatomas ir nukeliamas (be pamatų).

Galimi paviljono interpretacijos variantai, medžiagiškumas, spalvos ir dizaino sprendimai derinami su Panevėžio miesto savivaldybės teritorijų planavimo ir architektūros skyriumi.

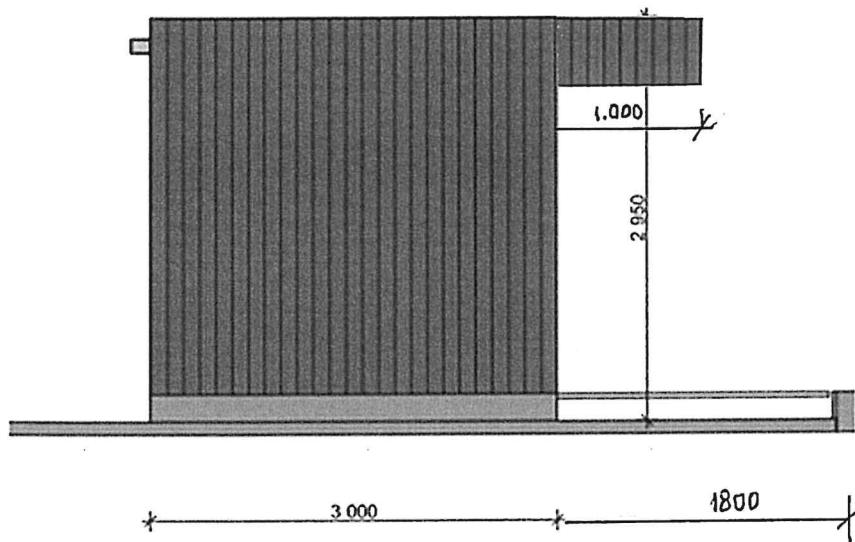
Atitiktis galiojantiems įstatymams ir normoms

Projektuojant objektą reikalinga vadovautis LR architektūros įstatymu, architektūros kokybės kriterijų reikalavimais (urbanistinio integralumo, atitikimo darnaus vystymosi principui, statybos ir kuriamos aplinkos kokybės ergonomiškumo (ilgaamžiškumo, inovatyvumo) naujų technologijų, medžiagų, architektūrinių, urbanistinių sprendimų panaudojimo), universalaus dizaino principų taikymo, vientisos architektūrinės idėjos funkcionalio pastato struktūros kūrimo, estetikos, sprendimų racionalumo, įvertinus statinio projektavimo ir projekto realizavimo kainos santykio optimalumą.

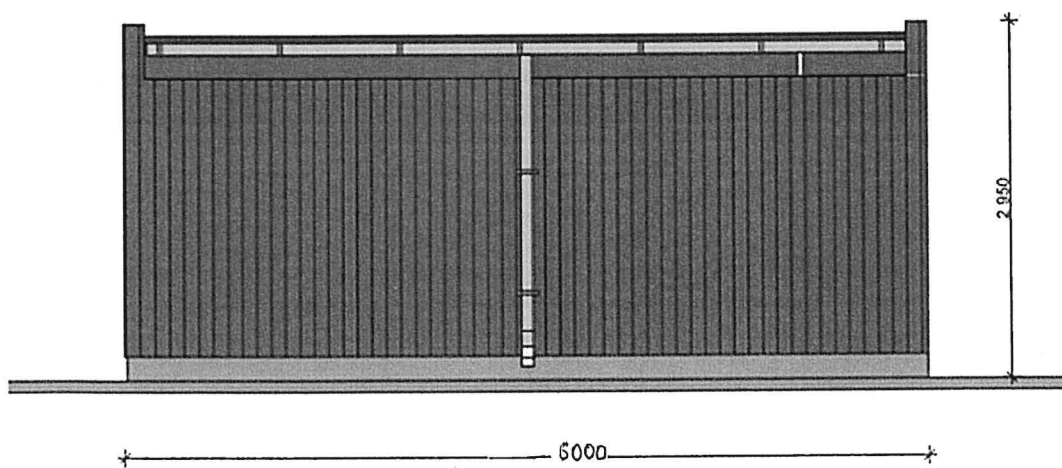
Analogiški gaminiai (geroji praktika):



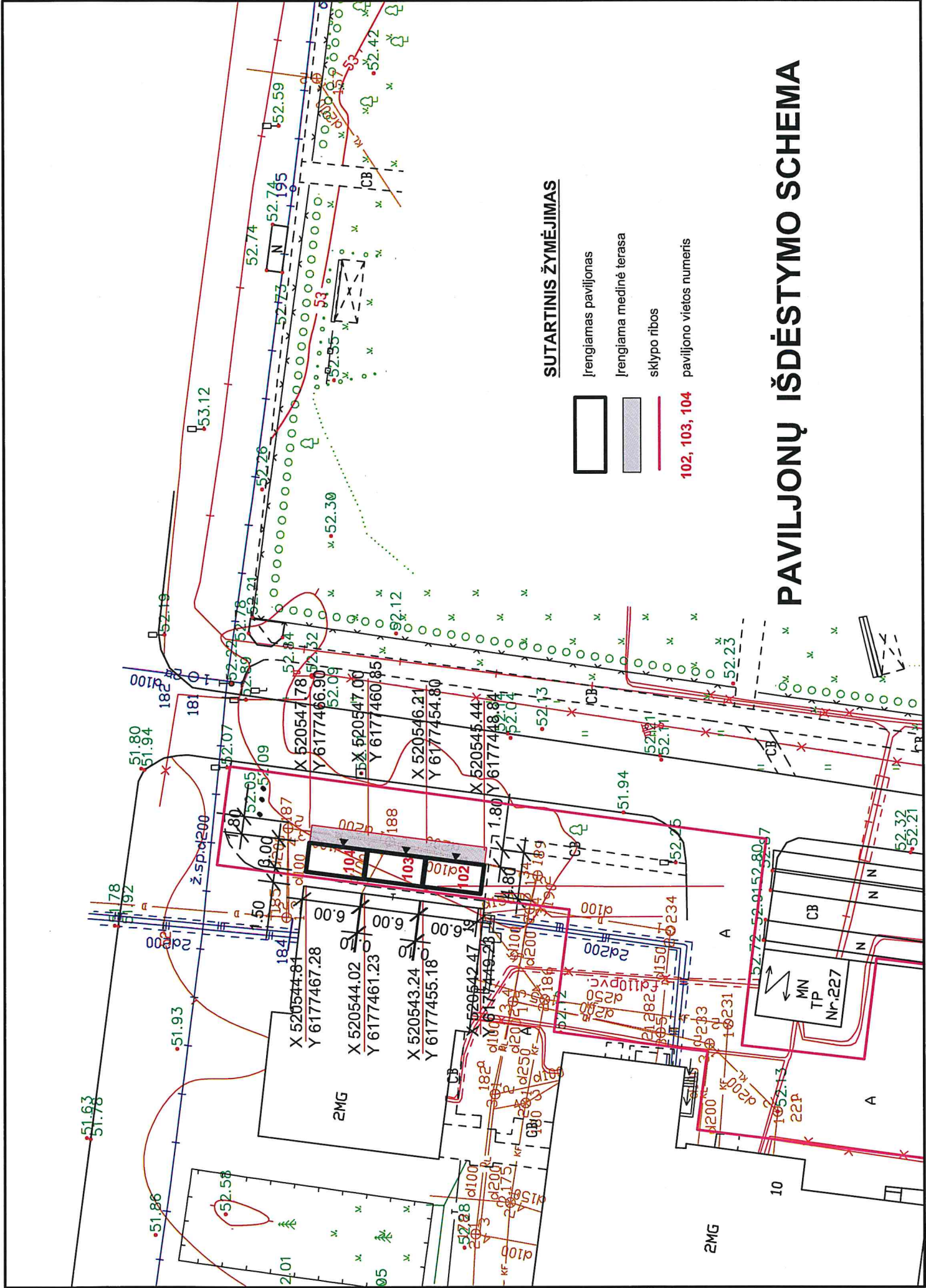
Vaizdas iš priekio






Vaizdas iš dešinio šono



Vaizdas iš nugaros



SUTARTINIS ŽYMĖJIMAS

-  Įrengiamas paviljonas
-  Įrengiama medinė terasa
-  sklypo ribos
- 102, 103, 104** paviljono vietos numeris

PAVILJONŲ IŠDĖSTYMO SCHEMA