



## ŽEMĖS SKLYPO FORMAVIMO IR PERTVARKYMO ROJEKTO AIŠKINAMASIS RAŠTAS

### ***Projekto rengimo organizatorius:***

Panevėžio miesto savivaldybė.

### ***Projekto iniciatorius***

Žemės sklypo savininkas (naudotojas) V.Š; R.S.

### ***Rengėjas:***

MB"Geolaikas"im .k.306995648, Senamiesčio g. 102. Tel.Nr.+37062532706,  
projekto rengėjas Edvinas Jankauskas

### ***Planuojama teritorija:***

Panevėžio apskr., Panevėžio m. sav., Panevėžys, Radviliškio g. 21A;

### ***Projekto rengimo pagrindas:***

Panevėžio miesto savivaldybės administracijos direktoriaus 2024 spalio mėn 14d. įsakymas Nr. ADP-368 „Dėl žemės sklypo (Radviliškio g.21A, Panevėžys) formavimo ir pertvarkymo projekto rengimo, pavedimų teritorijų planavimo architektūros skyriui ir žemėtvarkos poskyriui“.

### ***Planavimo tikslas:***

Suformuoti žemės sklypą esamiems statiniams Radviliškio g. 21A, Panevėžys eksploatuoti pagal Nekilnojamojo turto kadastrę įrašytą jų tiesioginę paskirtį (pagrindinė žemės naudojimo paskirtis - kitos paskirties žemė, žemės naudojimo būdas – vienbučių ir dvibučių gyvenamųjų pastatų teritorijos).

### ***Bendras formuojamas teritorijos plotas***

***0,0341 ha.***

*1. Projektas atitinka šių teisės aktų nuostatas:*

- *Žemės sklypų formavimo ir pertvarkymo projektų rengimo ir įgyvendinimo taisyklėmis, patvirtintomis Lietuvos Respublikos žemės ūkio ministro ir Lietuvos Respublikos aplinkos ministro 2004 m. spalio 4 d. įsakymu Nr. 3D-452/D1-513 „Dėl žemės sklypų formavimo ir pertvarkymo projektų rengimo ir įgyvendinimo taisyklių patvirtinimo“.*
- *Lietuvos Respublikos Seimo 1994 m. balandžio 26d. įstatymų Lietuvos Respublikos žemės įstatymų (Žin. 1994, Nr. 34-620).*
- *Lietuvos Respublikos Seimo 1995 m. gruodžio 12 d. įstatymų Lietuvos Respublikos teritorijų planavimo įstatymų. (Žin. 1995, Nr. 107-2391)*
- *Lietuvos Respublikos nekilnojamojo turto kadastro įstatymų (Žin., 2000, Nr. 58-1704; 2003, Nr.57-2530).*
- *Lietuvos Respublikos Vyriausybės 2002 m. balandžio 15d. nutarimu Nr.534 „Dėl Lietuvos Respublikos nekilnojamojo turto kadastro nuostatų patvirtinimo“ (Žin., 2002, Nr. 41-1539).*
- *Lietuvos Respublikos žemės ūkio ministro 2019 m. gruodžio 19 d. įstatymų Nr. 3D-711 „Dėl specialiųjų žemės ir miško naudojimo sąlygų įrašų keitimo Nekilnojamojo turto kadastrė ir Nekilnojamojo turto registre aprašo patvirtinimo“.*
- *Servitutai nustatomi vadovaujantis Lietuvos Respublikos civiliniu kodeksu, Lietuvos Respublikos žemės įstatymu, Žemės servitutų nustatymo administraciniu aktu taisyklėmis, patvirtintomis Lietuvos Respublikos Vyriausybės 2004 m. spalio 14 d. nutarimu Nr. 1289 „Dėl Žemės servitutų nustatymo administraciniu aktu taisyklių patvirtinimo“.*
- *Pagrindinė žemės naudojimo paskirtis ir būdas nustatomi vadovaujantis pagrindinės žemės naudojimo paskirties ir būdo nustatymo ir keitimo tvarkos bei sąlygų aprašu, patvirtintu LR Vyriausybės 1999 m. rugsėjo 29 d. nutarimu Nr.1073 "Dėl Pagrindinės žemės naudojimo paskirties ir būdo nustatymo ir keitimo tvarkos bei sąlygų aprašo patvirtinimo".*
- *Žemės naudojimo būdų turinio aprašu, patvirtintu Lietuvos Respublikos aplinkos ministro 2024 m. birželio 17 d. įsakymu Nr. D1-199 „Dėl Žemės naudojimo būdų turinio aprašo patvirtinimo“.*
- *Žemės sklypo dydis nustatomas vadovaujantis Kitos paskirties valstybinės žemės sklypų, parduodamų ar išnuomojamų ne aukciono būdu, administravimo metodika, patvirtinta*

*Lietuvos Respublikos aplinkos ministro 2024 m. liepos 19 d. įsakymu Nr. D1-247 „Dėl Kitos paskirties valstybinės žemės sklypų, parduodamų ar išnuomojamų ne aukciono būdu, administravimo metodikos patvirtinimo“.*

- *Panevėžio miesto bendrojo plano (korektūra) patvirtintas Panevėžio miesto savivaldybės tarybos 2016 m. lapkričio 24 d. sprendimu Nr. 1-408 (Reg. Nr. T00079711).*
- *Panevėžio miesto teritorijos bendrojo plano keitimo koregavimas, patvirtintas Panevėžio miesto savivaldybės tarybos 2023 m. gegužės 25 d. sprendimu Nr. 1-161 (Reg.Nr.T00089337);*
- *Panevėžio miesto teritorijos bendrojo plano dalies „Gamtinis karkasas ir želdynų bei rekreacijos teritorijų plėtra“ koregavimas, patvirtintas Panevėžio miesto savivaldybės tarybos 2023 m. gruodžio 28 d. sprendimu Nr.1-140 (Reg. Nr.T00090325).*
- *Panevėžio miesto (šiaurinės dalies) susisiekimo komunikacijų specialusis planas Reg. Nr.T00077538, patvirtintas 2015 m. lapkričio 26 d. Panevėžio miesto savivaldybės tarybos sprendimu Nr.1-330.*

## *2. Projektas parengtas pagal rengimo reikalavimus*

- *Panevėžio miesto savivaldybės administracijos Teritorijų planavimo ir architektūros skyriaus Žemėtvarkos poskyrio 2024 m. spalio 16 d. Žemės sklypų formavimo ir pertvarkymo projekto rengimo reikalavimais Nr. ŽPRR-25.*
- *AB „Energijos skirstymo operatorius“ inžineriniai tinklai, Panevėžio regiono 2024 m. spalio mėn. 15 d. Žemės sklypų formavimo ir pertvarkymo projekto rengimo reikalavimais Nr. 149963/10-15.*
- *Projektuojamų sklypų bei gretimų sklypų kadastrinių matavimų duomenimis.*
- *GIS duomenimis, topografinių planu ( jei parengtas), naudojantis šios vietovės skaitmeninius*

*rastinius ortofotografinius žemėlapius, aktualius šiai teritorijai, patvirtintus teritorijų planavimo dokumentus bei kita kartografinę medžiaga. Projekto parengiamųjų darbų metu buvo išanalizuota tinklalapių <https://www.geoportal.lt/>, <https://www.regia.lt/lt/zemelapis/>,*

<https://www.registrucentras.lt/> teikiami duomenys bei atsižvelgiant į žemės sklypo savininko (naudotojo ) prašymą. Žemės sklypai formuojami taip, kad būtų galima racionaliai naudoti žemę ir pagerinti ekologines, rekreacines teritorijos sąlygas ir galimybes ūkinei veiklai vystyti bei veiklos sąlygas gretimų sklypų naudotojams.

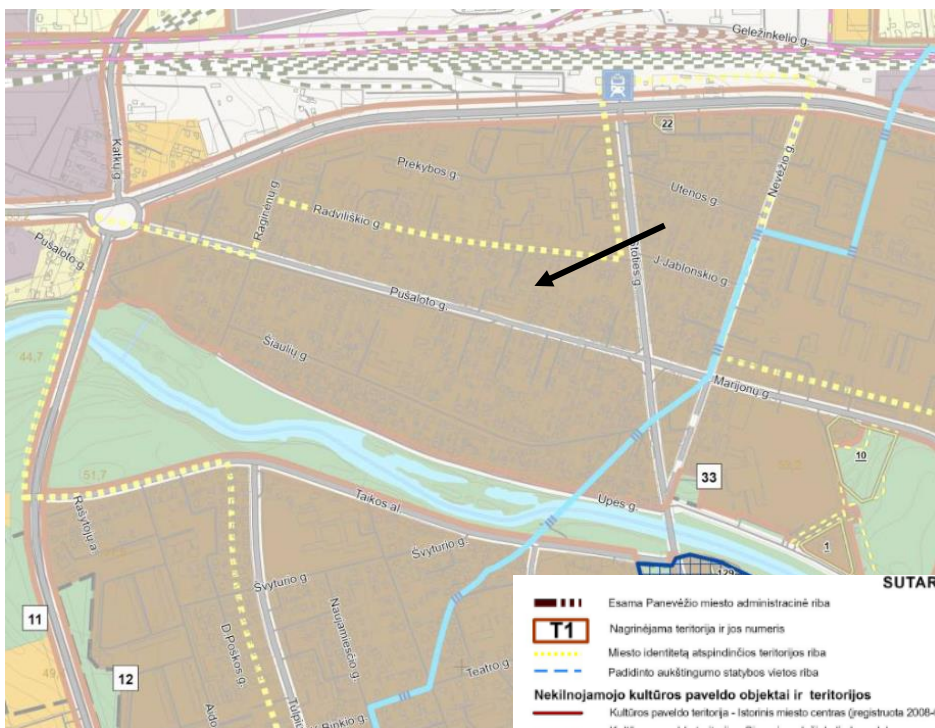
### 3. Reglamentų, planavimo dokumentų apžvalga:



1 pav. Ištrauka iš Panevėžio miesto bendrojo plano (korektūra) patvirtintas Panevėžio miesto savivaldybės tarybos 2016 m. lapkričio 24 d. sprendimu Nr. 1-408 (Reg. Nr. T00079711) susiekimo infrastruktūros brėžinio .

SUTARTINAI ŽYMĖJIMAI	
	Miesto riba
	Miesto centras
	Nacionalios struktūrinės ryšiai su miesto susijusia periferine zona
	Saugomos teritorijos
	Sauginių apsauga saugomos teritorijoje
	Kapinės
Funkcinės zonos:	
Miklų ir miškingų teritorijų zona	
	Rekreacinių miškų zona
Vandenių zona	
	Vandenių zona
Urbanizuotos ir numatomos urbanizuoti teritorijos zonos	
Užstatomos	
	Mažo užstatymo intensyvumo zona
	Vidutinio užstatymo intensyvumo zona
	Intensyvaus užstatymo zona
	Centro zona
	Specializuotų kompleksų zona
	Planavimo ir sanavimo zona
	Industriinės infrastruktūros zona
Neurbanizuojamos	
	Bendro naudojimo atviri, žaliųjų zonos
	Industriinės infrastruktūros kordono zona
Susiekimo infrastruktūra	
	Esamos degalinės
	Numatomos degalinės
	Esamos autobusų stotys
	Geležinkelio stotys
	Pajungtos oro transporto sistemos ribojančių paviršių apsaugos zonos
	Esami (E kategorijos) dviračių takai
	Numatomi (E kategorijos) dviračių takai
	Esama dviračių saugojimo aikštelė
	Numatoma dviračių saugojimo aikštelė
	Numatoma tilto / viaduko
	Esama pėsčiųjų perėja virš geležinkelio
	Galima su viešojo transporto maršrutais
	Pažasties vidinis geležinkelis
	Saunamos vidinis geležinkelis
	Numatoma važiavimo reikšmės automobilų kelių / gatvių sankirta
	Neužplanuojamos skirtingų lygių sankirtos su važiavimo reikšmės automobilų keliais ir geležinkeliais
	Suapleškos skirtingų lygių sankirtos
	Magistralinės reikšmės keliai ir jo apsaugos zona
	Krašto reikšmės keliai ir jo apsaugos zona
	Regioninės reikšmės keliai ir jo apsaugos zona
	Vidinės reikšmės keliai ir jo apsaugos zona
	Panevėžio apskrityje, kurį numatoma išplesti ir jo apsaugos zona
	Pagrindinė gatvė (B1 kategorija) miesto teritorijoje
	Pagrindinė gatvė (B1 kategorija) užmiestyje
	Pagrindinė gatvė (B2 kategorija) miesto teritorijoje
	Pagrindinė gatvė (B2 kategorija) užmiestyje
	Apšaujami gatvė (C1 kategorija) miesto teritorijoje
	Apšaujami gatvė (C1 kategorija) užmiestyje
	Apšaujami gatvė (C2 kategorija) miesto teritorijoje
	Apšaujami gatvė (C2 kategorija) užmiestyje
	Užmiesto keliai
	Svarbiausios miesto endovinio architektūrinės struktūros gatvės, takai
Inžinerinė infrastruktūra	
	Dujų skirstymo stotys
	Magistralinis dujotiekis
	Dujų skirstymo stoties varžomasis apsaugos zona
	Magistralinio dujotiekio 25 m apsaugos zona
	Magistralinio dujotiekio pirmos stoties kilmės vietos teritorija po 200m nuo varžomųjų ašies
	Magistralinio dujotiekio 150m projektinės dokumentacijos apimimo riba

Atskirųjų rekreacinės paskirties želdynų plotų normų ir priklausomųjų želdynų normų (plotų) nustatymo tvarkos apraše numatyta priklausomųjų želdynų norma procentais nuo žemės sklypo ploto. Želdinių įrengimui žemės sklypuose, kurių naudojimo būdas vienbučių ir dvibučių gyvenamųjų pastatų teritorijos, numatyta dydis - 25%. Pagal Panevėžio miesto bendrąjį planą žemės sklypas patenka į centro zoną, mišrią centro teritoriją T2. Zona su visuomeninės viešosios, komercinės, gyvenamosios paskirties pastatų ir teritorijų projektavimui keliamais specialiaisiais reikalavimais architektūrai. Didžiausias leistinas užstatymo intensyvumas UI 1,2, aukštų skaičius 5. Galimi žemės naudojimo būdai G1/G2/K/V/R/I1/I2/B/E/C2 (G1-vienbučių ir dvibučių gyvenamųjų pastatų teritorijos).



**SUTARTINIAI ŽYMEJIMAI**

- Esama Panevėžio miesto administracinė riba
- T1** Nagrinėjama teritorija ir jos numeris
- Miesto identifietai atspindinčios teritorijos riba
- Padidinto aukštingumo statybos vietos riba
- Nekilnojamojo kultūros paveldo objektai ir teritorijos**
- Kultūros paveldo teritorija - istorinis miesto centras (registruota 2008-05-23)
- Kultūros paveldo teritorija - Siurojo geležinkelio kompleksas
- Kultūros paveldo objektas
- Kultūros paveldo objektų teritorija
- Kultūros paveldo vertybių apsaugos pozonis
- Saugomos teritorijos**
- Saugomos teritorijos
- Teritorijos galimai žemės būdo konversijai
- Teritorijos numeris
- Natūraliais struktūriniais ryšiais su miestu susijusios periferinės zonos
- Kapinės
- Funkcinės zonos:**
- Miškų ir miškingųjų teritorijų zona
- Rekreacinių miškų zona
- Vandenų zona**
- Vandenų zona
- Urbanizuotos ir numatomos urbanizuoti teritorijos zonos**
- Užstatomos**
- Mažo užstatymo intensyvumo zona
- Vidutinio užstatymo intensyvumo zona
- Intensyvaus užstatymo zona
- Centro zona
- Specializuotų kompleksų zona
- Pramonės ir sandėliavimo zona
- Inžinerinės infrastruktūros zona
- Neurbanizuojamos**
- Bendro naudojimo erdvių, želdynų zona
- Inžinerinės infrastruktūros koridorių zona
- Koreguojamų teritorijų ribos

- Susisiekimo infrastruktūra**
- Geležinkelio stotis
- Plačiosios vėžės geležinkelis
- Siaurosios vėžės geležinkelis
- Numatoma "Rail Baltica" europinio standarto geležinkelio linijos Kaunas - Lietuvos ir Latvijos siena Alternatyvos "A" kryptis
- Numatomas "Rail Baltica" europinio standarto geležinkelio linijos Kaunas - Lietuvos ir Latvijos siena Alternatyvos "A" trasos parinkimo koridorius
- Magistralinis kelias (kelio Nr.) (taikoma apsaugos zona po 70 metrų (abi kelio puses nuo kelio brėžinių))
- Krašto kelias (kelio Nr.) (taikoma apsaugos zona po 50 metrų (abi kelio puses nuo kelio brėžinių))
- Regioninis kelias (kelio Nr.) (taikoma apsaugos zona po 20 metrų (abi kelio puses nuo kelio brėžinių))
- Vietinės reikšmės kelias
- B1/B2 kategorijos gatvė
- B1/B2 kategorijos gatvė už miesto ribų
- C1/C2 kategorijos gatvė
- C1/C2 kategorijos gatvė už miesto ribų
- D1/D2 kategorijos gatvė
- D1/D2 kategorijos gatvė už miesto ribų
- Planuojama D kategorijos gatvė
- Kitos gatvės/ privažiavimai
- Inžinerinė infrastruktūra**
- Dujų skirstymo stotis
- Magistralinis dujotiekis
- Magistralinio dujotiekio apsaugos zona (po 25 m) (abi puses nuo vamzdžio ašies), bei žemės juosta, kurios ribos yra 25 m atstumu apink teritorijų, kuriose yra magistralinio dujotiekio įranginiai ar statiniai
- Magistralinio dujotiekio pirmos višiolovės klasės teritorijos riba (po 200 m) (abi puses nuo vamzdžio ašies)
- Inžinerinių tinklų apsaugos juostos
- Esamos griežto režimo sanitarinės apsaugos zonos
- Prioritetinės pietros teritorijos
- Aerodromo apsaugos zona
- Požeminio vandens vandenvietės
- 1 VAZ juosta
- 2 VAZ juosta
- 3 VAZ juosta

2. pav. Ištrauka iš Panevėžio miesto teritorijos bendrojo plano keitimo koregavimas, patvirtintas Panevėžio miesto savivaldybės tarybos 2023 m. gegužės 25 d. sprendimu Nr. 1-161\_(Reg.Nr.T00089337) pagrindinis žemės naudojimo ir apsaugos reglamentų brėžinio.

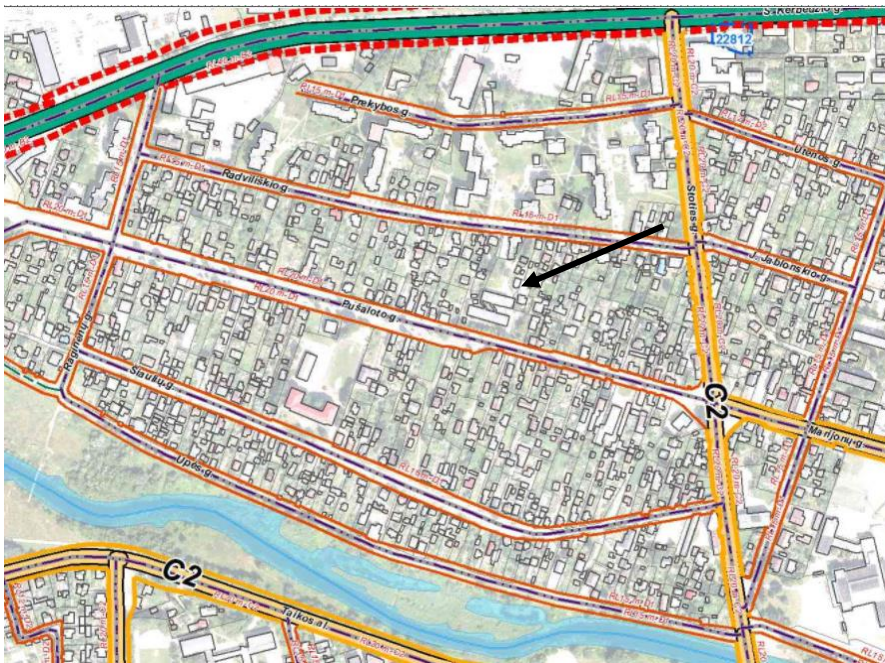
Pagal panevėžio miesto gamtinio karkaso ir želdynų bei rekreacijos teritorijų plėtros žemėlapi sklypas nepatenka i koregavimo vietą



3 pav. Ištrauka iš Panevėžio miesto teritorijos bendrojo plano dalies „Gamtinis karkasas ir želdynų bei rekreacijos teritorijų plėtra“ koregavimas, patvirtintas Panevėžio miesto savivaldybės tarybos 2023 m. gruodžio 28 d. sprendimu Nr.1-140 (Reg. Nr.T00090325).

SUTARTINIAI ŽYMĖJIMAI			
	Esama Panevėžio miesto administracinė riba		Geležinkelio stotis
	Nagrinėjama teritorija ir jos numeris		Plačiosios vėžės geležinkelis
	Miesto identitetą atspindinčios teritorijos riba		Siaurosios vėžės geležinkelis
	Padidinto aukštumo statybos vietos riba		Numatoma "Rail Baltica" europinio standarto geležinkelio linijos Kaunas - Lietuvos ir Latvijos siena Alternatyvos "A" kryptis
<b>Nekilnojamojo kultūros paveldo objektai ir teritorijos</b>			Numatomas "Rail Baltica" europinio standarto geležinkelio linijos Kaunas - Lietuvos ir Latvijos siena Alternatyvos "A" trasos parinkimo koridoriai
	Kultūros paveldo teritorija - Istorinis miesto centras (registruota 2008-05-23)		Magistralinis kelias (kelio Nr.) (taikoma apsaugos zona po 70 metrų   abi kelio puses nuo kelio brūkšnių)
	Kultūros paveldo teritorija - Siaurojo geležinkelio kompleksas		Krašto kelias (kelio Nr.) (taikoma apsaugos zona po 50 metrų   abi kelio puses nuo kelio brūkšnių)
	Kultūros paveldo objektas		Rajoninis kelias (kelio Nr.) (taikoma apsaugos zona po 20 metrų   abi kelio puses nuo kelio brūkšnių)
	Kultūros paveldo objektų teritorija		Vietinės reikšmės kelias
	Kultūros paveldo vertybių apsaugos pozonis		B1/B2 kategorijos gatvė
<b>Saugomos teritorijos</b>			B1/B2 kategorijos gatvė už miesto ribų
	Saugomos teritorijos		C1/C2 kategorijos gatvė
	Teritorijos galimai žemės būdo konversijai		C1/C2 kategorijos gatvė už miesto ribų
	Teritorijos numeris		D1/D2 kategorijos gatvė
	Natūraliais struktūriniais ryšiais su miestu susijusios periferinės zonos		D1/D2 kategorijos gatvė už miesto ribų
	Kapinės		Planuojama D kategorijos gatvė
<b>Funkcinės zonos:</b>			Kitos gatvės/ privažiavimai
	Miškių ir miškingų teritorijų zona	<b>Inžinerinė infrastruktūra</b>	
	Rekreacinių miškų zona		Dujų skirstymo stotis
<b>Vandenių zona</b>			Magistralinis dujotiekis
	Vandenių zona		Magistralinio dujotiekio apsaugos zona (po 25 m   abi puses nuo vamzdžio ašies), bei žemės juosta, kurios ribos yra 25 m atstumu aplink teritoriją, kuriose yra magistralinio dujotiekio įrenginiai ar statiniai.
<b>Urbanizuotos ir numatomos urbanizuoti teritorijos zonos</b>			Magistralinio dujotiekio pirmos vietovės klasės teritorijos riba (po 200 m   abi puses nuo vamzdžio ašies)
	Mažo užstatymo intensyvumo zona		Inžinerinių tinklų apsaugos juostos
	Vidutinio užstatymo intensyvumo zona		Esamos griežto režimo sanitarinės apsaugos zonos
	Intensyvaus užstatymo zona		Prioritetinės plėtros teritorijos
	Centro zona		Aerodromo apsaugos zona
	Specializuotų kompleksų zona		Požeminio vandens vandenvietės
	Pramonės ir sandėliavimo zona		1 VAZ juosta
	Inžinerinės infrastruktūros zona		2 VAZ juosta
<b>Neurbanizuojamos</b>			3 VAZ juosta
	Bendro naudojimo erdvių, želdynų zona		
	Inžinerinės infrastruktūros koridorių zona		

Gatvių raudonosios linijos - Esama ir suplanuota susisiekimo komunikacijų sistema analizuojama bei gatvių raudonosios linijos nustatomos vadovaujantis Statybos techniniu reglamentu STR 2.06.04:2011 „Gatvės ir vietinės reikšmės keliai. Bendrieji reikalavimai“, Panevėžio miesto bendrojo plano sprendiniais. (žr. 4 pav.)



4 pav. Ištrauka iš Panevėžio miesto (šiaurinės dalies) susisiekimo komunikacijų specialusis planas Reg. Nr.T00077538, patvirtintas 2015 m. lapkričio\_26 d. Panevėžio miesto savivaldybės tarybos sprendimu Nr.1-330.

**SUTARTINIAI ŽYMĖJIMAI**

**Administracinės ribos**

- Panevėžio miesto administracinė riba
- Specialiojo plano galiojimo riba
- Žemės sklypų ribos (duomenys iš VĮ „Registru centras“)

**Saugomi objektai**

- Kultūros paveldo objekto riba

**Žemėnauda**

- Geležinkelis
- Upė, ežeras, kūdra
- Miškas
- Kapinės
- Pastatai

**Esamų gatvių ašinės linijos registruotos VĮ „Registru centras“**

- B1 kategorijos gatvės ašinė linija
- B2 kategorijos gatvės ašinė linija
- C1 kategorijos gatvės ašinė linija
- C2 kategorijos gatvės ašinė linija
- D1 ir D2 kategorijos gatvės ašinė linija

**Teritorijų planavimo dokumentais suplanuotų ir planuojamų gatvių ašinės linijos**

- B1 kategorijos gatvės ašinė linija
- B2 kategorijos gatvės ašinė linija
- C1 kategorijos gatvės ašinė linija
- C2 kategorijos gatvės ašinė linija
- D1 ir D2 kategorijos gatvės ašinė linija

**Nustatomos gatvių raudonųjų linijų ribos**

- A1, B1 ir B2 kategorijos gatvės ašinė linija
- C1 ir C2 kategorijos gatvės ašinė linija
- D1 ir D2 kategorijos gatvės ašinė linija

**Esama magistralinio dujotiekio linija**

- Esama magistralinio dujotiekio linija

**Panevėžio dujų skirstymo stotis - SAZ riba 500 m.**

- Magistralinio dujotiekio po 25 m. nuo MD ašies apsaugos zona
- Magistralinio dujotiekio 1-mos klasės vietovės vieneto teritorijos riba po 200 m. nuo MD ašies
- Magistralinio dujotiekio projektinės dokumentacijos derinimo po 350 m. nuo MD ašies riba magistralinius dujotiekius eksploatuojančioje organizacijoje
- Dujų skirstymo stoties sanitarinė apsaugos zona

**Esami valstybinės reikšmės keliai**

- Magistraliniai keliai
- Krašto keliai
- Rajoniniai keliai
- Esamų valstybinės reikšmės kelių apsaugos zona nuo kelio briaunų į abi puses: magistralių kelių - po 70 metrų; krašto kelių - po 50 metrų; rajoninių kelių - po 20 metrų
- Nustatoma automobilių kelių/gatvių sankirta/sankryža - spresti žemėsniu lygmenis teritorijų planavimo dokumentais ir/ar techniais projektais



*4.1. Žemės sklypui nustatytos ir įregistruotos šios specialiosios žemės ir miško naudojimo sąlygos:*

Į projektą įtrauktų žemės sklypų specialiosios žemės ir miško naudojimosi sąlygos kurios įregistruotos VĮ Registrų centras NT registre: (žr. 1 lentelė)

Žemės sklypo kadastrinis Nr.	Žemės sklypo adresas	Sklypo plotas, m <sup>2</sup>	Specialiosios žemės ir miško naudojimosi sąlygos, kv.m.
-	Panevėžys, Radviliškio g. 21A	341	nėra

1 lentelė. Informacija apie specialiosias žemės ir naudojimo sąlygas.

*4.2. Žemės sklype esantys pastatai:*

Į projektą įtrauktų žemės sklypuose esami pastatai, kurie įregistruoti VĮ Registrų centras NT registre: (žr. 2 lentelė)

Žemės sklypo kadastrinis Nr.	Žemės sklypo adresas	Sklypo plotas, m <sup>2</sup>	Pastato unikalus Nr.
-	Panevėžys, Radviliškio g. 21A	341	Gyvenamas namas – 2793-9006-5012 Ūkinis pastatas – 2793-9006-5023 Kienio statiniai- 2793-9006-5034

2 lentelė. Informacija apie statinius.

#### 4.3. Sąryšis su gretimais sklypais:

Projektinis(-iai) sklypas(-ai), besiribojantys su gretimais žemės sklypais, įregistruotais VĮ Registrų centras NT registre . : (žr. 3 lentelė)

Eilės Nr.	Gretimybės projekte	Gretimo žemės sklypo kadastro Nr.
1	1-3	2701/11:437
2	3-4	VŽ kelias nuo Radviliškio g.
3	4-7	2701/11:49
4	7-1	2701/11:454

3 lentelė. Informacija apie gretimus žemės sklypus.

#### 4.4. Žemės sklypų naudmenos:

Į projektą įtrauktų žemės sklypų naudmenos. (žr. 4 lentelė).

Žemės sklypo Kad. Nr.	Žemės sklypo plotas viso:	Žemės ūkio naudmenos				Keliai	Vandenys	Kita Žemė				Nusausinta žemė
		Ariama	Sodas	Pievos	Užstatyta teritorija			Želdiniai	Pelkės	Pažeista	Nenaud.	
-	341	-	-	-	341	-	-	-	-	-	-	-

4 lentelė. Informacija apie žemės sklypų naudmenos.

### 5. Sprendiniai:

Projekto metu suformuojamas valstybinis žemės sklypas (Proj Nr. 1 - 341 kv.m.), nustatytos specialiosios žemės naudojimosi sąlygos. Nustatyta kitos paskirties žemė, vienbučių ir dvibučių gyvenamųjų pastatų teritorijų būdo žemės sklypas. (žr. 5 lentelė).

Sklypui nėra suprojektuotų ar esamų servitutų.

Žemės sklypo Nr. projekto plane	Plotas m <sup>2</sup>	Pagrindinė tikslinė žemės naudojimo paskirtis, naudojimo būdas(ai)	Specialiosios žemės, miško ir vandens naudojimo sąlygos	Žemės sklypams nustatyti servitutai
1	341	kitos paskirties žemė ( 995),  Vienbučių ir dvibučių gyvenamųjų pastatų teritorijos (330)	Elektros tinklų apsaugos zonos (III skyrius, ketvirtasis skirsnis) (106) 15kv.m	nėra

5 lentelė. Projektinių sklypų techniniai duomenys.

Projektinio sklypo žemės ūkio naudmenos yra užstatyta teritorija (žr. 6 lentelė).

Žemės naudmenos – žemės plotai, kurie nuo kitų žemės plotų skiriasi jiems būdingomis gamtinėmis savybėmis arba ūkinio naudojimo ypatumais. Naudmenų tikslūs plotai bus nustatyti atliekant kadastrinius matavimus. žemės plotai prie statinių gali būti įtraukiami į apskaitą kaip užstatyta teritorija, neišskiriant atskirų žemės naudmenų, jeigu žemės sklypo plotas yra ne didesnis kaip 0,15 ha.

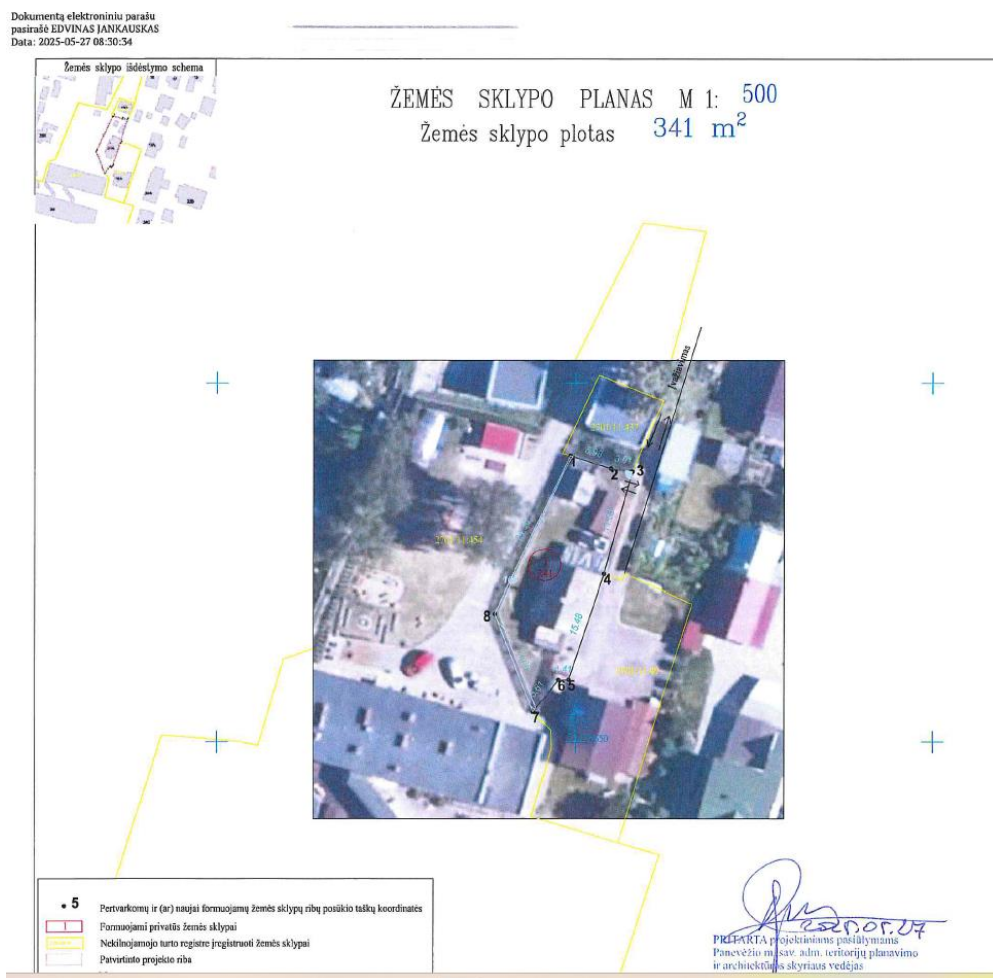
Žemės sklypo Nr. projekto plane	Žemės sklypo plotas viso:	Žemės ūkio naudmenos				Keliai	Vandenys	Kita žemė				Nusausinta žemė
		Ariama	Sodas	Pievos	Užstatyta teritorija			Želdiniai	Pelkės	Pažeista	Nenaud.	
1	341	-	-	-	341	-	-	-	-	-	-	-

6 lentelė. Projektinių žemės sklypų naudmenos.

### 5.1. Patekimas į naujai suformuotus žemės sklypus ir servitutus:

Į naujai suformuotą žemės sklypą patenkama nuo Radviliškio gatvėstarp Radviliškio g. 19B ir Radviliškio g.19 esamu keliu.: (žr. 6 pav.)

Sklypui nėra suprojektuotų ar esamų servitutų, įvažiavimas yra esamas ir jau įrengtas.



6 pav. ištrauka iš žemės sklypo formavimo ir pertvarkymo pasiūlymų brėžinio.

### 6. Visuomenės informavimas ir supažindinimas su projektu:

Informacija apie parengtą projektą bei galimybes su juo susipažinti skelbiama ŽPDRIS interneto svetainėje (<http://www.zpdri.lt>) paslaugos bylos Nr. ZSFP- 149963 . Susipažinimui su parengto projekto sprendiniais skiriamas ne trumpesnis kaip 10 darbo dienų laikotarpis, per kurį suinteresuoti asmenys pasiūlymus dėl projekto sprendinių teikia raštu arba ŽPDRIS priemonėmis.

### 7. Kita informacija:

Projekto sprendinių brėžinys parengtas naudojantis naujausia kartografinė medžiaga (ortofotografiniu žemėlapiu kartu su geoferencinio pagrindo informacija), brėžinys suderintas su Panevėžio miesto savivaldybės architektu.

Lauko matavimo duomenys apdoroti „GeoMAP 2024“ vadovaujantis geodezijos ir kartografijos techninio reglamento GKTR 1.01:2023 IV skyriaus, techninių reikalavimų reglamento GKTR 1.01:2023 bei integruotos geinformacinės sistemos geoduomenų specifikacijos nuostatomis.

Projekto Autorius:

Edvinas Jankauskas, kvalifikacijos pažymėjimo Nr. 2R-FP-991  
(pareigos vardas ir pavardė)

