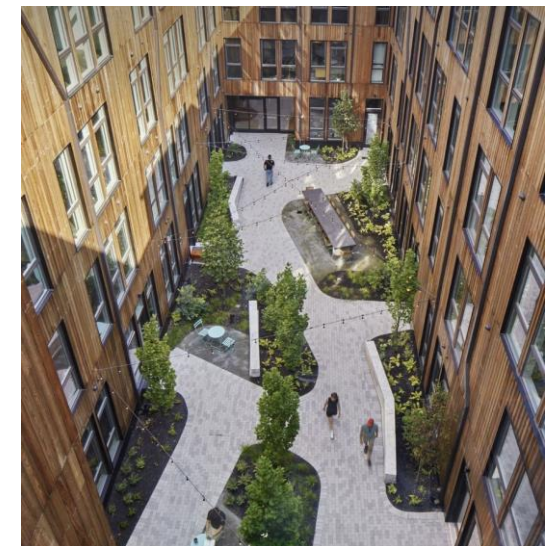
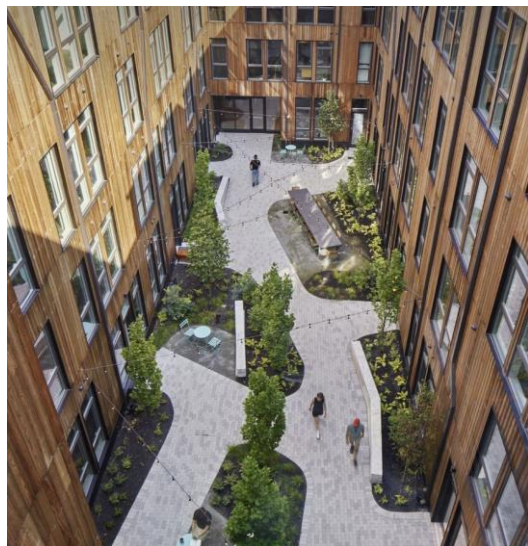
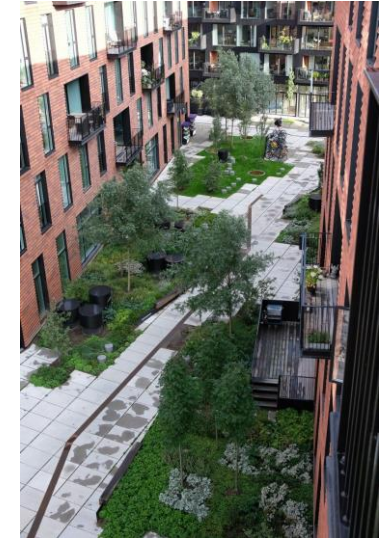


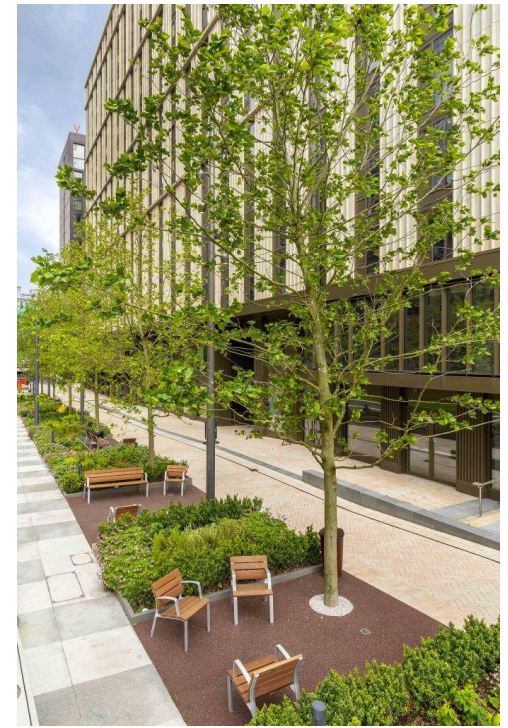
3 priedas. Teritorijų tvarkymo vizijos

PATVIRTINTA
Panevėžio miesto savivaldybės tarybos
2025 m. rugpjūčio 28 d. sprendimu Nr. 1-250
Panevėžio miesto žalinimo plano
3 priedas

Daugiabučių namų teritorijos želdiniai



Gatvės želdiniai – žaliosios jungtys



Apsauginiai želdiniai prie automobilių stovėjimo aikštelių



Bendro naudojimo teritorija – vaikų žaidimo aikštelės



Bendro naudojimo teritorija – vaikų žaidimo aikštelės



Bendro naudojimo teritorija – vaikų žaidimo aikštelės



Bendro naudojimo teritorija – sporto aikštelės



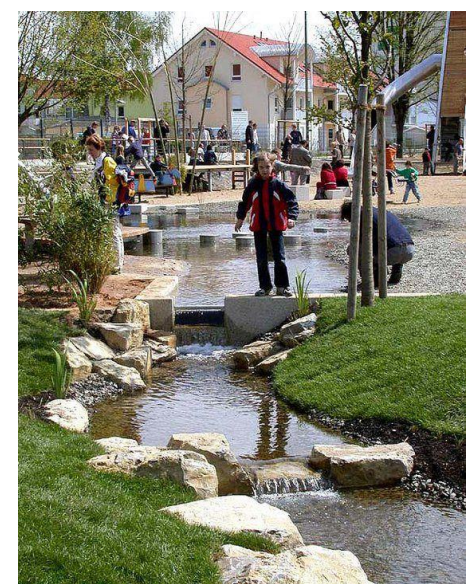
Bendro naudojimo teritorijos – parkai ir skverai



Bendro naudojimo teritorija – iškylių vietos



Bendro naudojimo teritorija – poilsio aikštelės prie vandens



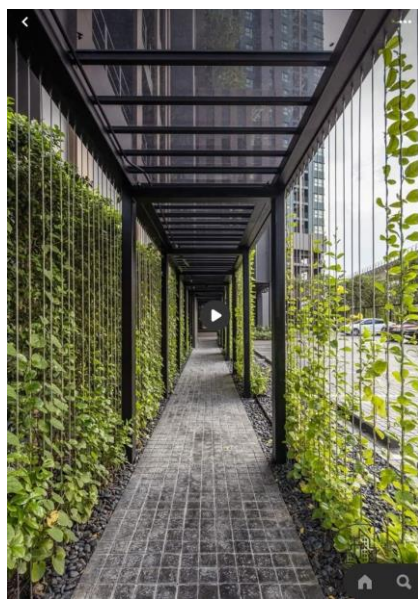
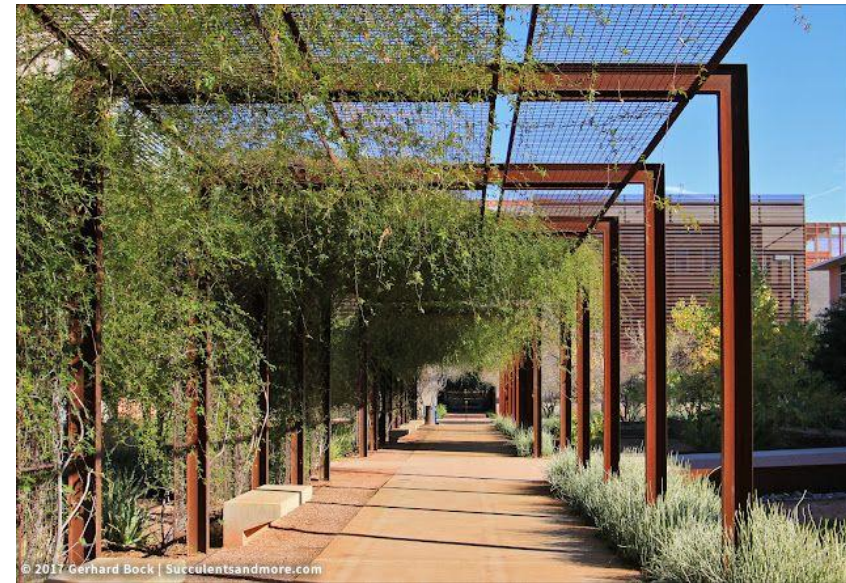
Bendro naudojimo teritorija - bendruomeninės daržas



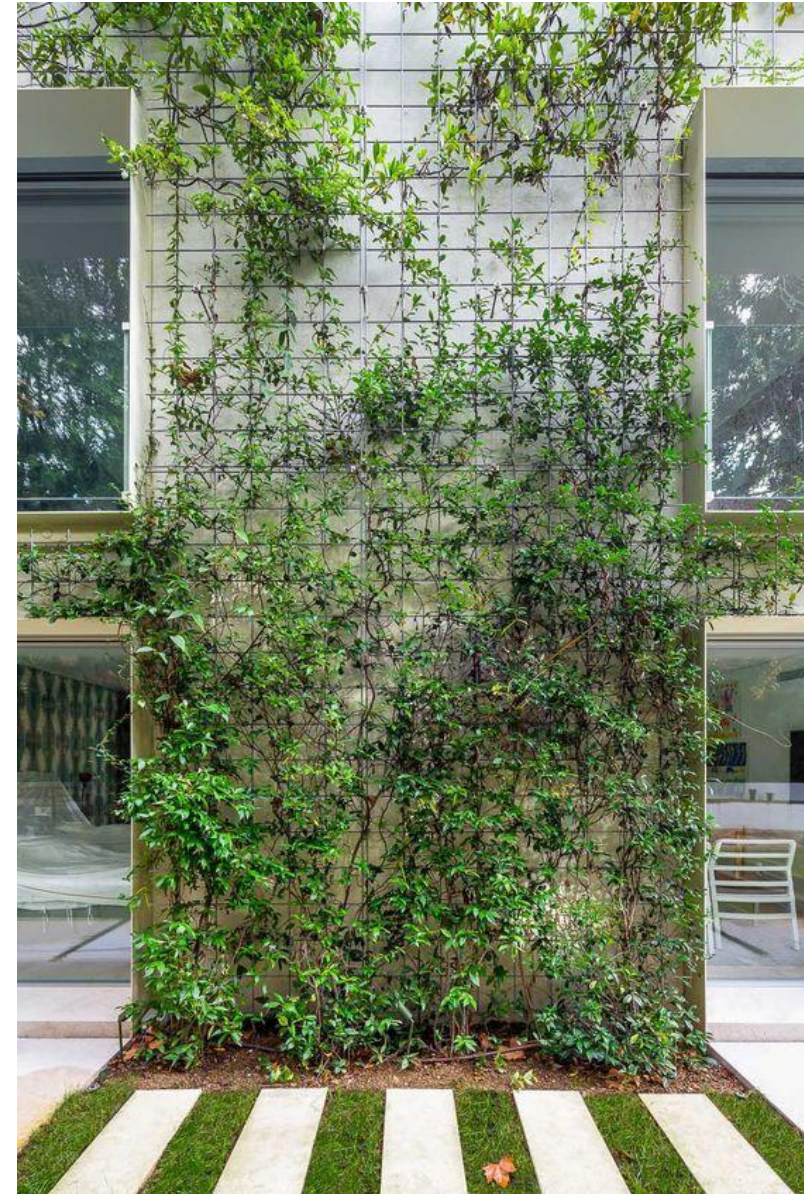
Bendro naudojimo teritorija -bendruomenės daržas



Pavėsinės ir/ar pergolės su vertikaliu apželdinimu



Apželdintos sienos vijokliais



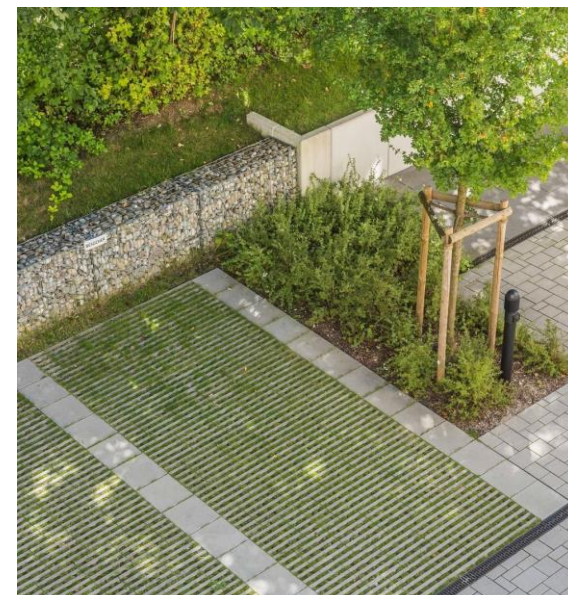
Biologinés jvairovès salelès



Laidžios vandeniui takų dangos



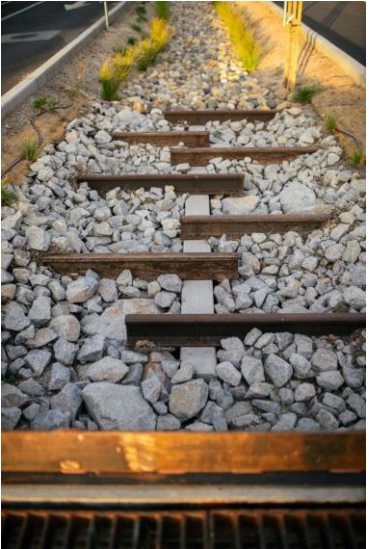
Laidžios vandeniui stovėjimo aikštelių dangos



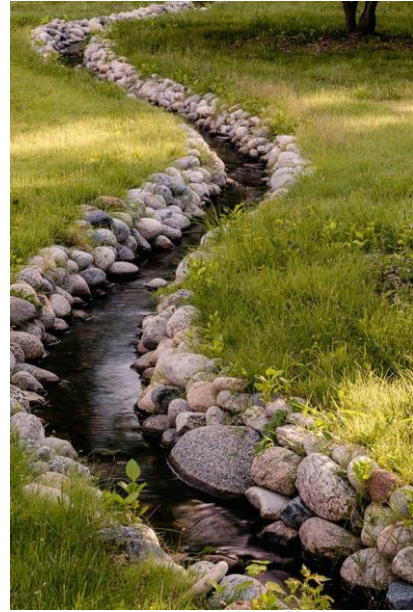
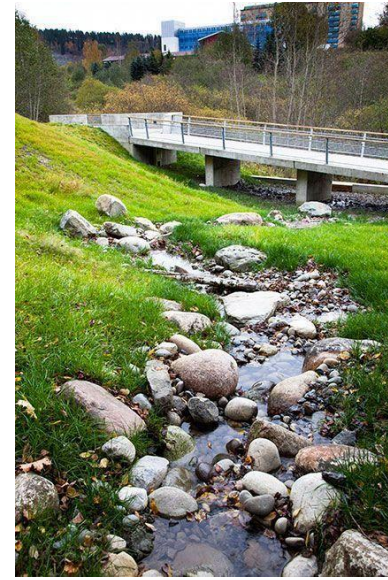
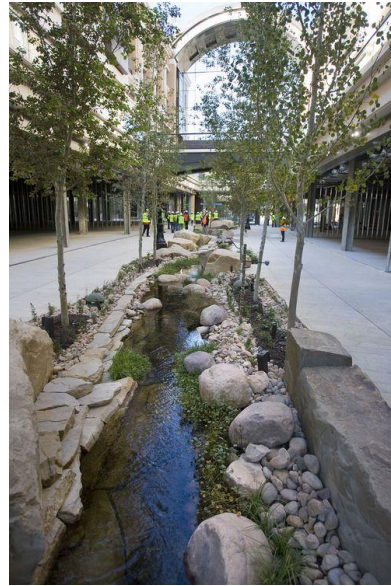
Lietaus vandens surinkimo kanalas



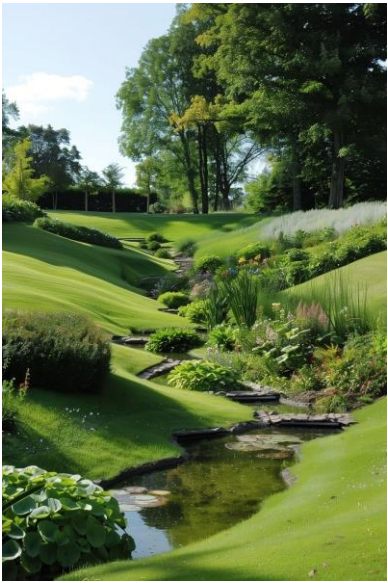
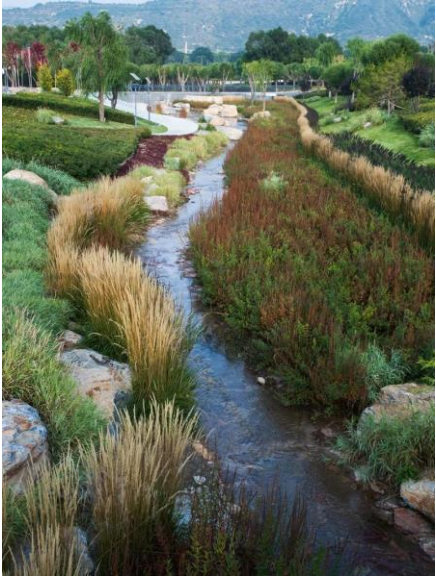
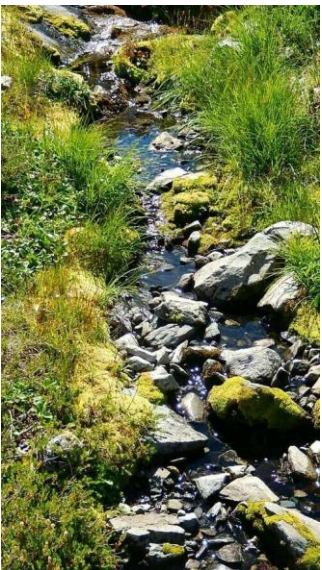
Six rain gardens cover over 5,000 square feet of area that collect and infiltrate stormwater from over two-thirds of the site. Rain gardens are planted with native grasses and wildflowers - in this case, with Switchgrass (*Panicum*) and Bee Balm (*Monarda*).



Upelio vagas renatūralizavimas



Upelio vagos renatūralizavimas



Šlapynės miesto teritorijoje



Edukacinės paskirties lauko informaciniai stendai

