

TERITORIJOS NR. 1 ŽALINIMO PRIEMONĖS

Augalo rūšis	Augalas	Želdinio Nr. plane	Želdinių kiekis
Auksuotasis serbentas	Lapuotis krūmas	1	5
Baltoji sedula SIBIRICA	Lapuotis krūmas	4	3
Darželinis jazminas	Lapuotis krūmas	5	6
Grauzelinė gudobelė Plena	Lapuotis krūmas	16	5
Juoduogis šėivamedis Aurea	Lapuotis krūmas	19	5
Lenktašakė forzija	Lapuotis krūmas	24	11
Paprastasis ligustras	Lapuotis krūmas	37	11
Paprastasis putinas	Lapuotis krūmas	38	3
Pilkoji lanksva Grefsheim	Lapuotis krūmas	55	3
Tankiadyglis erškėtis Plena	Lapuotis krūmas	68	5
Vanhuto lanksva	Lapuotis krūmas	70	15
Kalninė guoba	Lapuotis medis	21	6
Paprastasis klevas Globosum	Lapuotis medis	50	9
Paprastoji eglė Acrocona	Spygliuotis krūmas	44	5
Paprastoji pušis	Spygliuotis medis	48	4

PATVIRTINTA  
 Panevėžio miesto savivaldybės tarybos  
 2025 m. rugpjūčio 28 d. sprendimu Nr. 1-250  
 Grafinė dalis priedas

- Teritorijos Nr. 1 tvarkymo priemonės:
- esamų želdinių, medžių priežiūra, genėjimas;
  - naujų želdinių (medžių, krūmų) įveisimas;
  - vejos atnaujinimas;
  - vaikų žaidimo, poilsio aikštelių atnaujinimas ir (arba) įrengimas;
  - pėsčiųjų takų atnaujinimas ir (arba) įrengimas;
  - senos krepšinio aikštelės išmontavimas.

SUTARTINIAI ŽENKLAI

- Probleminės teritorijos riba ir jos Nr.
- Žemės sklypo riba
- Inventorizuoti želdiniai
- Inventorizuoti želdiniai (grupės)
- Bendruoju planu suplanuota želdyno teritorija
- Reljefo horizontalė
- Dviračių trasos
- Naujų želdinių įveisimas**
  - Lapuotis krūmas
  - Lapuotis medis
  - Spygliuotis medis
  - Spygliuotis krūmas
- Tvarkymo priemonės**
  - Poilsio aikštelė
  - Vaikų žaidimo aikštelė
  - Krepšinio aikštelės išmontavimas

Inžineriniai tinklai

- E- Elektros perdavimo tinklo žemos įtampos kabelio ašinė linija
- E+ Elektros perdavimo tinklo aukštos įtampos kabelio ašinė linija
- Požeminio dujotiekio vamzdžio ašinė linija
- Požeminio šilumotiekio vamzdžio ašinė linija
- Požeminio vandentiekio vamzdžio ašinė linija
- Nuotekų šalinimo savitakio vamzdžio ašinė linija
- Nuotekų šalinimo slėginio vamzdžio ašinė linija
- Požeminio lietaus nuotakyno vamzdžio ašinė linija
- Ryšių kabelių kanalizacijos kanalas (vamzdis)

RENGĖJAS:

UAB **KRAŠTOTVARKA**  
 IR TERITORIJŲ PLANAVIMAS

Gvazdikų g. - vė 36 LT-10105, Vilnius  
 el. paštas uabkrastotvarka@gmail.com



Panevėžio miesto savivaldybės administracija

PANEVĖŽIO MIESTO ŽALINIMO PLANAS

Atestato Nr.	Pareigos	Vardas, pavardė	Parašas	Lapas/Lapų	1/18
ŽPRV Nr. 41	Direktorė/ Želdynų projektų vadovė	Aušra Kitovienė			
A 941	PV / architektas	Dainius Kitovas			
	Kraštovaizdžio/GIS specialistė	Vlida Bujauskienė		Data: 2025-07-16	
	Miškininkas	Arvydas Urbis		Mastelis	1:1 000

TERITORIJOS NR. 2 ŽALINIMO PRIEMONĖS



Augalo rūšis	Augalas	Želdinio Nr. plane	Želdinių kiekis
Auksuotasis serbentas	Lapuotis krūmas	1	5
Erškėtis 'LOUIS RIEL	Lapuotis krūmas	8	7
Europinis ožekšnis	Lapuotis krūmas	10	3
Juoduogis šeimamedis	Lapuotis krūmas	18	3
Juoduogis šeimamedis Aurea	Lapuotis krūmas	19	9
Juoduogis šeimamedis Black lace	Lapuotis krūmas	20	6
Paprastasis putinas	Lapuotis krūmas	38	6
Paprastasis raugerškis	Lapuotis krūmas	39	3
Paprastoji gervuogė	Lapuotis krūmas	46	11
Paprastoji alyva	Lapuotis krūmas	49	5
Raudonlapis erškėtis	Lapuotis krūmas	58	7
Šiurkštusis radastas	Lapuotis krūmas	64	9
Švelnioji gudobelė	Lapuotis krūmas	66	3
Tankiadyglis erškėtis	Lapuotis krūmas	67	7
Tankiadyglis erškėtis Plena	Lapuotis krūmas	68	4
Vanhuto lanksva	Lapuotis krūmas	70	16
Karpotasis beržas	Lapuotis medis	23	6
Paprastoji eglė	Spygliuotis medis	43	6

Teritorijos Nr. 2 tvarkymo priemonės:  
 - esamų želdinių, medžių priežiūra, genėjimas;  
 - naujų želdinių (medžių, krūmų) įveisimas;  
 - šienavimo terminų nustatymas.

SUTARTINIAI ŽENKLAI

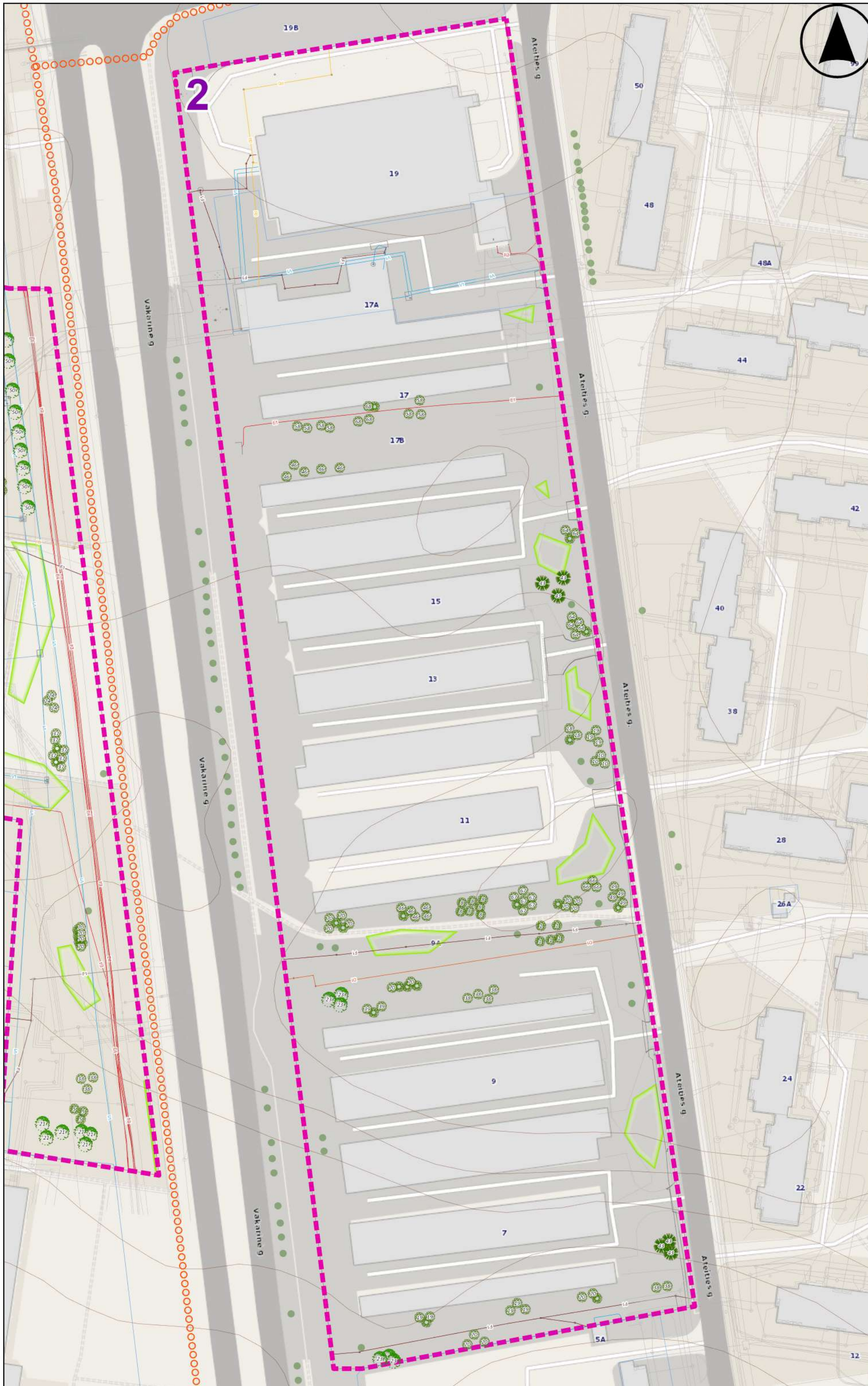
- Probleminės teritorijos riba ir jos Nr.
- Žemės sklypo riba
- Inventorizuoti želdiniai
- Inventorizuoti želdiniai (grupės)
- Bendruoju planu suplanuota želdyno teritorija
- Reljefo horizontalė
- Dviračių tramos

Naujų želdinių įveisimas

- Lapuotis krūmas
- Lapuotis medis
- Spygliuotis medis
- Spygliuotis krūmas

Inžineriniai tinklai

- Elektros perdavimo tinklo žemos įtampos kabelio ašinė linija
- Elektros perdavimo tinklo aukštos įtampos kabelio ašinė linija
- Požeminio dujotiekio vamzdžio ašinė linija
- Požeminio šilumotiekio vamzdžio ašinė linija
- Požeminio vandentiekio vamzdžio ašinė linija
- Nuotekų šalinimo savitakio vamzdžio ašinė linija
- Nuotekų šalinimo slėginio vamzdžio ašinė linija
- Požeminio lietaus nuotakyno vamzdžio ašinė linija
- Ryšių kabelių kanalizacijos kanalas (vamzdis)



RENKĖJAS:

Gvazdikų g-vė 36 LT-10105, Vilnius  
el. paštas uabkrastotvarka@gmail.com

UŽSAKOVAS:

Panevėžio miesto savivaldybės administracija

**PANEVĖŽIO Miesto ŽALINIMO PLANAS**

Atestato Nr.	Pareigos	Vardas, pavardė	Parašas	Lapas/Lapų	2/18
ŽPRV Nr. 41	Direktorė/ Želdynų projektų vadovė	Aušra Kitovienė			
A 941	PV / architektas	Dainius Kitovas			
	Kraštovaizdžio/GIS specialistė	Vlida Bujauskienė		Data: 2025-07-16	
	Miškininkas	Arvydas Urbis		Mastelis	1:1 000

TERITORIJOS NR. 3 ŽALINIMO PRIEMONĖS



Augalo rūšis	Augalas	Želdinio Nr. plane	Želdinių kiekis
Auksuotasis serbentas	Lapuotis krūmas	1	6
Baltoji sedula	Lapuotis krūmas	3	5
Baltoji sedula Sibirica	Lapuotis krūmas	4	14
Europinis ožekšnis	Lapuotis krūmas	10	3
Grauželinė gudobelė Plena	Lapuotis krūmas	16	3
Lenktašakė forzitija	Lapuotis krūmas	24	6
Pilkoji lanksva Grefsheim	Lapuotis krūmas	55	6
Šiurkštusis radastas	Lapuotis krūmas	64	4
Tankiadyglis erškėtis Plena	Lapuotis krūmas	68	3
Niedzveckio obelis	Lapuotis medis	28	4
Popieržievis beržas	Lapuotis medis	56	16
Paprastoji eglė Acrocona	Spygliuotis krūmas	44	1
Pilkasis kėnis	Spygliuotis medis	52	3
Paprastoji pušis	Spygliuotis medis	48	17
Kalninė raganė	Vijoklis	22	1

Teritorijos Nr. 3 tvarkymo priemonės:  
 - esamų želdinių, medžių priežiūra, genėjimas;  
 - želdinių plotų tvarkymas kraštovaizdžio formavimo kirtimais;  
 - naujų želdinių (medžių, krūmų) įveisimas;  
 - vejų atnaujinimas įsėjant žydinčius žolynus (saulutes, baltuosius dobilus, gargždenį);  
 - pėsčiųjų takų atnaujinimas ir (arba) įrengimas;  
 - poilsio, vaikų žaidimo, sporto aikštelių atnaujinimas ir (arba) įrengimas;  
 - pergolės su vertikaliu želdinimu įrengimas;  
 - senos betono/asfalto dangos ardymas, laidžios vandeniui dangos įrengimas ar vejos įsėjimas;  
 - kiemų, privažiavimų, automobilių stovėjimo aikštelių dangos atnaujinimas vandeniui laidžia danga.

SUTARTINIAI ŽENKLAI

- Probleminės teritorijos riba ir jos Nr.
- Žemės sklypo riba
- Inventorizuoti želdiniai
- Inventorizuoti želdiniai (grupės)
- Bendruoju planu suplanuota želdyno teritorija
- Reljefo horizontalė

Naujų želdinių įveisimas

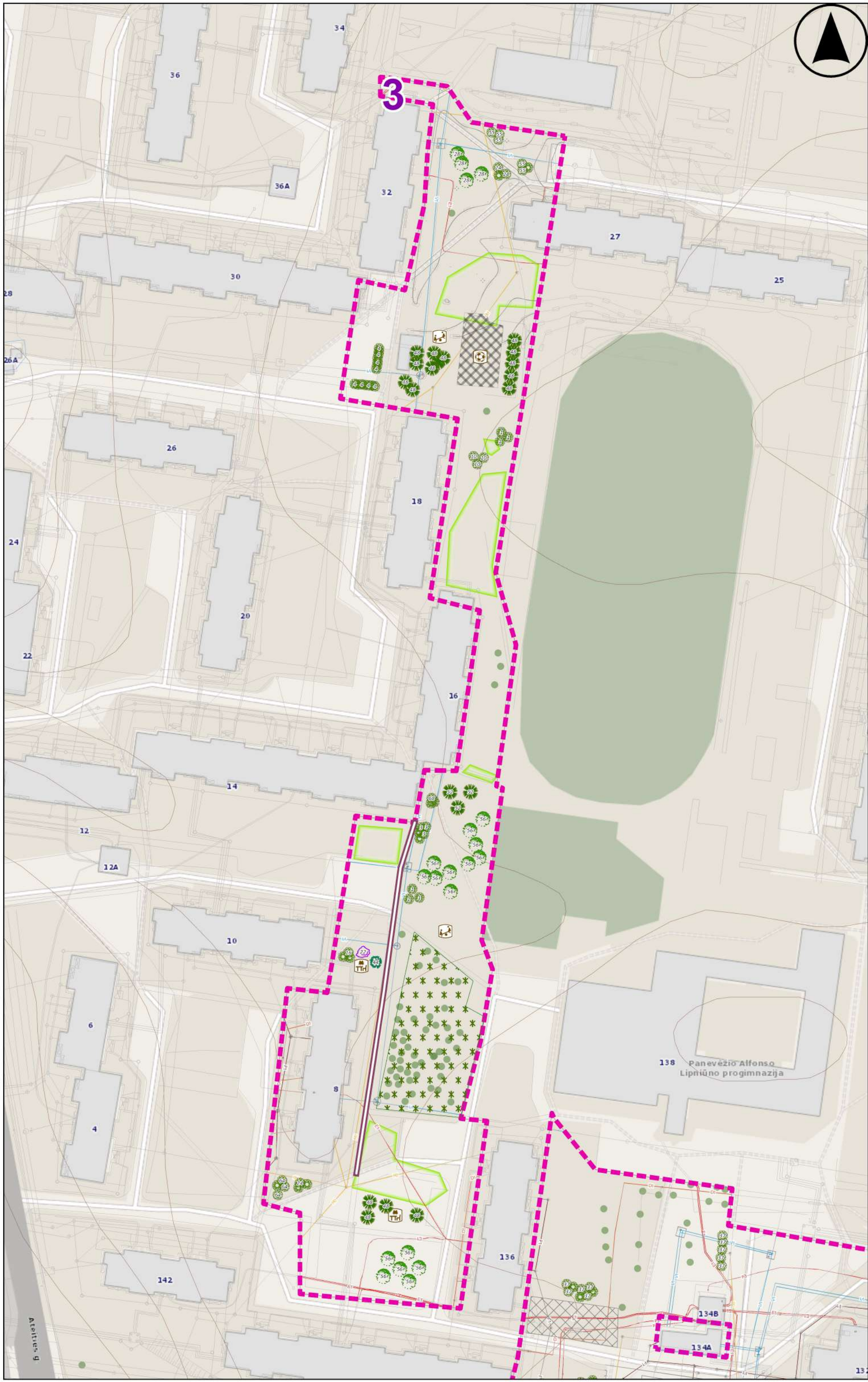
- Lapuotis krūmas
- Lapuotis medis
- Spygliuotis medis
- Spygliuotis krūmas
- Vijoklis

Tvarkymo priemonės

- Poilsio aikštelė
- Vaikų žaidimo aikštelė
- Pergolės su vertikaliu želdinimu įrengimas
- Sporto aikštelė
- Kraštovaizdžio formavimo kirtimai, invazinių augalų rūšių šalinimas
- Senos betono/asfalto dangos ardymas
- Pėsčiųjų, dviračių takų atnaujinimas / įrengimas

Inžineriniai tinklai

- E1- Elektros perdavimo tinklo žemos įtampos kabelio ašinė linija
- E2- Elektros perdavimo tinklo aukštos įtampos kabelio ašinė linija
- D1- Požeminio dujotiekio vamzdžio ašinė linija
- T1- Požeminio šilumotiekio vamzdžio ašinė linija
- V1- Požeminio vandentiekio vamzdžio ašinė linija
- F1- Nuotekų šalinimo savitakio vamzdžio ašinė linija
- F2- Nuotekų šalinimo slėginio vamzdžio ašinė linija
- L1- Požeminio lietaus nuotakyno vamzdžio ašinė linija
- R1- Ryšių kabelių kanalizacijos kanalas (vamzdžis)



RENGĖJAS:

Gvazdikų g-vė 36 LT-10105, Vilnius  
 el. paštas uabkrastotvarka@gmail.com

UŽSAKOVAS:

Panevėžio miesto savivaldybės administracija

**PANEVĖŽIO Miesto ŽALINIMO PLANAS**

Atestato Nr.	Pareigos	Vardas, pavardė	Parašas	Lapas/Lapų	3/18
ŽPRV Nr. 41	Direktorė/ Želdynų projektų vadovė	Aušra Kitovienė			
A 941	PV / architektas	Dainius Kitovas			Data: 2025-07-16
	Kraštovaizdžio/GIS specialistė	Vida Bujauskienė			
	Miškininkas	Arvydas Urbis		Mastelis	1:1 000

TERITORIJOS NR. 4 ŽALINIMO PRIEMONĖS

Augalo rūšis	Augalas	Želdinio Nr. plane	Želdinių kiekis
Baltoji sedula	Laputis krūmas	3	4
Baltoji sedula Sibirica	Laputis krūmas	4	6
Darželinis jazminas	Laputis krūmas	5	1
Europinis ožekšnis	Laputis krūmas	10	18
Grauželinė gudobelė Candidoplėna	Laputis krūmas	15	5
Grauželinė gudobelė Plėna	Laputis krūmas	16	4
Juoduogis šėivamedis Aurea	Laputis krūmas	19	5
Lenktašakė forzitija	Laputis krūmas	24	22
Niponinė lanksva	Laputis krūmas	29	17
Paprastasis ligustras	Laputis krūmas	37	19
Paprastoji alyva	Laputis krūmas	42	4
Pilkoji lanksva	Laputis krūmas	54	2
Pilkoji lanksva Grefsheim	Laputis krūmas	55	9
Putinalapis pūslėnis Diabolo	Laputis krūmas	57	9
Tankiadyglis erškėtis	Laputis krūmas	67	6
Tankiadyglis erškėtis Plėna	Laputis krūmas	68	2
Tunbergo raugerškis Atropurpurea	Laputis krūmas	69	5
Vanhuto lanksva	Laputis krūmas	70	9
Baltasis gluosnis Tristis	Laputis medis	2	1
Niedzveckio obelis	Laputis medis	28	5
Paprastoji eglė	Spygliuotis medis	43	5
Paprastoji pušis	Spygliuotis medis	48	5

Teritorijos Nr. 4 tvarkymo priemonės:  
 - esamų želdinių, medžių priežiūra, genėjimas;  
 - naujų želdinių (medžių, krūmų) įveisimas;  
 - pomedžių atnaujinimas/augimo sąlygų gerinimas;  
 - vejų atnaujinimas įsėjant žydinčius žolynus (saulutes, baltuosius dobilus, gargždenį);  
 - pėsčiųjų takų atnaujinimas ir (arba) įrengimas;  
 - poilsio, vaikų žaidimo, sporto aikštelių atnaujinimas ir (arba) įrengimas;  
 - lietaus vandens surinkimo kanalo rekonstrukcija;  
 - senos betono/asfalto dangos ardymas, laidžios vandeniui dangos įrengimas ar vejos įsėjimas;  
 - kiemų, privažiavimų, automobilių stovėjimo aikštelių dangos atnaujinimas vandeniui laidžia danga.

SUTARTINIAI ŽENKLAI

- Probleminės teritorijos riba ir jos Nr.
  - Žemės sklypo riba
  - Inventurizuoti želdiniai
  - Inventurizuoti želdiniai (grupės)
  - Bendruoju planu suplanuota želdyno teritorija
  - Reljefo horizontalė
  - Dviračių trasos
- 
- Naujų želdinių įveisimas**
    - Laputis krūmas
    - Laputis medis
    - Spygliuotis medis
    - Spygliuotis krūmas
  - Tvarkymo priemonės**
    - Poilsio aikštelė
    - Vaikų žaidimo aikštelė
    - Pomedžio atnaujinimas
    - Senos betono/asfalto dangos ardymas
    - Dangos atnaujinimas vandeniui laidžia danga
    - Vejos atnaujinimas
    - Pėsčiųjų, dviračių takų atnaujinimas / įrengimas
    - Lietaus vandens surinkimo kanalo rekonstrukcija

Inžineriniai tinklai

- Elektros perdavimo tinklo žemos įtampos kabelio ašinė linija
- Elektros perdavimo tinklo aukštos įtampos kabelio ašinė linija
- Požeminio dujotiekio vamzdžio ašinė linija
- Požeminio šilumotiekio vamzdžio ašinė linija
- Požeminio vandentiekio vamzdžio ašinė linija
- Nuotekų šalinimo savitakio vamzdžio ašinė linija
- Nuotekų šalinimo slėginio vamzdžio ašinė linija
- Požeminio lietaus nuotakyno vamzdžio ašinė linija
- Ryšių kabelių kanalizacijos kanalas (vamzdis)

RENĖJAS:

UAB **KRAŠTOTVARKA**  
IR TERITORIJŲ PLANAVIMAS

Gvazdikių g.-vė 36 LT-10105, Vilnius  
el. paštas uabkrastotvarka@gmail.com

UŽSAKOVAS:

Panevėžio miesto savivaldybės administracija

PANEVĖŽIO Miesto ŽALINIMO PLANAS

Atestato Nr.	Pareigos	Vardas, pavardė	Parašas	Lapas/Lapų	4/18
ŽPRV Nr. 41	Direktorė/ Želdynų projektų vadovė	Aušra Kitovienė			
A 941	PV / architektas	Dainius Kitovas			
	Kraštovaizdžio/GIS specialistė	Vida Bujauskienė			
	Miškininkas	Arvydas Urbis			
				Mastelis	1:1 000

# TERITORIJOS NR. 5 ŽALINIMO PRIEMONĖS



Augalo rūšis	Augalas	Želdinio Nr. plane	Želdinių kiekis
Baltoji sedula Sibirica	Lapuotis krūmas	4	10
Darželinis jazminas	Lapuotis krūmas	5	3
Europinis ožekšnis	Lapuotis krūmas	10	3
Juoduogis šėivamedis Blake lace	Lapuotis krūmas	20	3
Lenktašakė forzija	Lapuotis krūmas	24	8
Niponinė lanksva	Lapuotis krūmas	29	11
Paprastasis ligustras	Lapuotis krūmas	37	5
Paprastasis putinas	Lapuotis krūmas	38	4
Pilkoji lanksva Grefsheim	Lapuotis krūmas	55	5
Putinalapis pūslenis Diabolo	Lapuotis krūmas	57	6
Sparnuotasis ožekšnis Compactus	Lapuotis krūmas	62	3
Tankiadyglis erškėtis Plena	Lapuotis krūmas	68	5
Vanhuto lanksva	Lapuotis krūmas	70	12
Baltasis gluosnis Tristis	Lapuotis medis	2	3
Niedzveckio obelis	Lapuotis medis	28	10
Paprastasis ažuolas	Lapuotis medis	31	3
Paprastasis klevas	Lapuotis medis	35	2
Pilkasis riešutmedis	Lapuotis medis	53	3
Popieržievis beržas	Lapuotis medis	56	3
Smaliadantė vyšnia (Sakura)	Lapuotis medis	61	3
Paprastasis kadagys Gold cone	Spygliuotis krūmas	34	5
Didžioji pocūgė	Spygliuotis medis	6	3
Europinis maumedis	Spygliuotis medis	9	3
Paprastasis kadagys	Spygliuotis medis	33	3
Paprastoji pušis	Spygliuotis medis	48	13
Paprastasis apynys	Vijoklis	30	4

- Teritorijos Nr. 5 tvarkymo priemonės:
- esamų želdinių, medžių priežiūra, genėjimas;
  - želdinių plotų tvarkymas kraštovaizdžio formavimo kirtimais;
  - naujų želdinių (medžių, krūmų) įveisimas;
  - vejų atnaujinimas įsėjant žydinčius žolynus (saulutes, baltuosius dobilus, gargždenį);
  - natūralioms pievoms artimų vejų įsėjimas;
  - pavasariinių svogūninių gėlių vejose pasodinimas;
  - daugiamečių gėlių gėlynų įveisimas;
  - poilsio aikštelių atnaujinimas/irengimas;
  - sienų apželdinimas vijokliais (vertikalūs želdinimai);
  - pėsčiųjų takų įrengimas/atnaujinimas;
  - kiemų, privažiavimų, automobilių stovėjimo aikštelių dangos atnaujinimas vandeniu laidžia danga;
  - atskirojo želdyno tvarkymo projekto parengimas.

## SUTARTINIAI ŽENKLAI

- Probleminės teritorijos riba ir jos Nr.
- Žemės sklypo riba
- Inventorizuoti želdiniai
- Inventorizuoti želdiniai (grupės)
- Bendroju planu suplanuota želdyno teritorija
- Reljefo horizontalė
- Dviračių trasos
- Naujų želdinių įveisimas**
  - Lapuotis krūmas
  - Lapuotis medis
  - Spygliuotis medis
  - Spygliuotis krūmas
  - Vijoklis
- Tvarkymo priemonės**
  - Poilsio aikštelė
  - Gėlynas
  - Kraštovaizdžio formavimo kirtimai
  - Dangos atnaujinimas vandeniu laidžia danga
  - Vertikalūs želdinimai

## Inžineriniai tinklai

- Elektros perdavimo tinklo žemos įtampos kabelio ašinė linija
- Elektros perdavimo tinklo aukštos įtampos kabelio ašinė linija
- Požeminio dujotiekio vamzdžio ašinė linija
- Požeminio šilumotiekio vamzdžio ašinė linija
- Požeminio vandentiekio vamzdžio ašinė linija
- Nuotekų šalinimo savitakio vamzdžio ašinė linija
- Nuotekų šalinimo slėginio vamzdžio ašinė linija
- Požeminio lietaus nuotakyno vamzdžio ašinė linija
- Ryšių kabelių kanalizacijos kanalas (vamzdis)

RENGEJAS:

**UAB KRAŠTOTVARKA IR TERITORIJŲ PLANAVIMAS**

Gvazdikių g-vė 36 LT-10105, Vilnius  
el. paštas uabkrastotvarka@gmail.com

UŽSAKOVAS:

**Panevėžio miesto savivaldybės administracija**

## PANEVĖŽIO MIESTO ŽALINIMO PLANAS

Atestato Nr.	Pareigos	Vardas, pavardė	Parašas	Lapas/Lapų	5/18
ŽPRV Nr. 41	Direktorė/ Želdynų projektų vadovė	Aušra Kitovienė			
A 941	PV / architektas	Dainius Kitovas			
	Kraštovaizdžio/GIS specialistė	Vida Bujauskienė			
	Miškininkas	Arvydas Urbis		Mastelis	1:1 000

Data: 2025-07-16

TERITORIJOS NR. 6 ŽALINIMO PRIEMONĖS

Augalo rūšis	Augalas	Želdinio Nr. plane	Želdinių kiekis
Darželinis jazminas	Lapuotis krūmas	5	3
Grauželinė gudobelė Plena	Lapuotis krūmas	16	7
Juoduogis šėivamedis	Lapuotis krūmas	18	2
Lenktašakė forzitiija	Lapuotis krūmas	24	4
Paprastoji alyva	Lapuotis krūmas	42	6
Pilkoji lanksva Grefsheim	Lapuotis krūmas	55	8
Putinalapis pūslenis Diabolo	Lapuotis krūmas	57	4
Šiurkštusis radastas	Lapuotis krūmas	64	3
Švelnioji gudobelė	Lapuotis krūmas	66	3
Tankiadyglis erškėtis	Lapuotis krūmas	67	3
Tunbergo raugerškis Atropurpurea	Lapuotis krūmas	69	3
Paprastasis šermukšnis	Lapuotis medis	35	4
Pilkasis riešutmedis	Lapuotis medis	41	3
Rausvažiedė gudobelė	Lapuotis medis	53	1
Švedinis šermukšnis	Lapuotis medis	59	3
Paprastoji eglė Acrocona	Lapuotis medis	65	1
Paprastoji eglė	Spygliuotis medis	44	4
Didžioji pocūgė	Spygliuotis medis	6	3
Paprastoji eglė	Spygliuotis medis	7	6
Europinis maumedis	Spygliuotis medis	9	2

Teritorijos Nr. 6 tvarkymo priemonės:  
 - esamų želdinių, medžių priežiūra, genėjimas;  
 - naujų želdinių (medžių, krūmų) įveisimas;  
 - vejų atnaujinimas įsėjant žydinčius žolynus (saulutes, baltuosius dobilus, gargždenį);  
 - pėsčiųjų takų atnaujinimas ir (arba) įrengimas;  
 - poilsio, vaikų žaidimo, sporto aikštelių atnaujinimas ir (arba) įrengimas;  
 - senos betono/asfalto dangos ardymas, laidžios vandeniui dangos įrengimas ar vejos įsėjimas;  
 - kiemų, privažiavimų, automobilių stovėjimo aikštelių dangos atnaujinimas vandeniui laidžia danga.

SUTARTINIAI ŽENKLAI

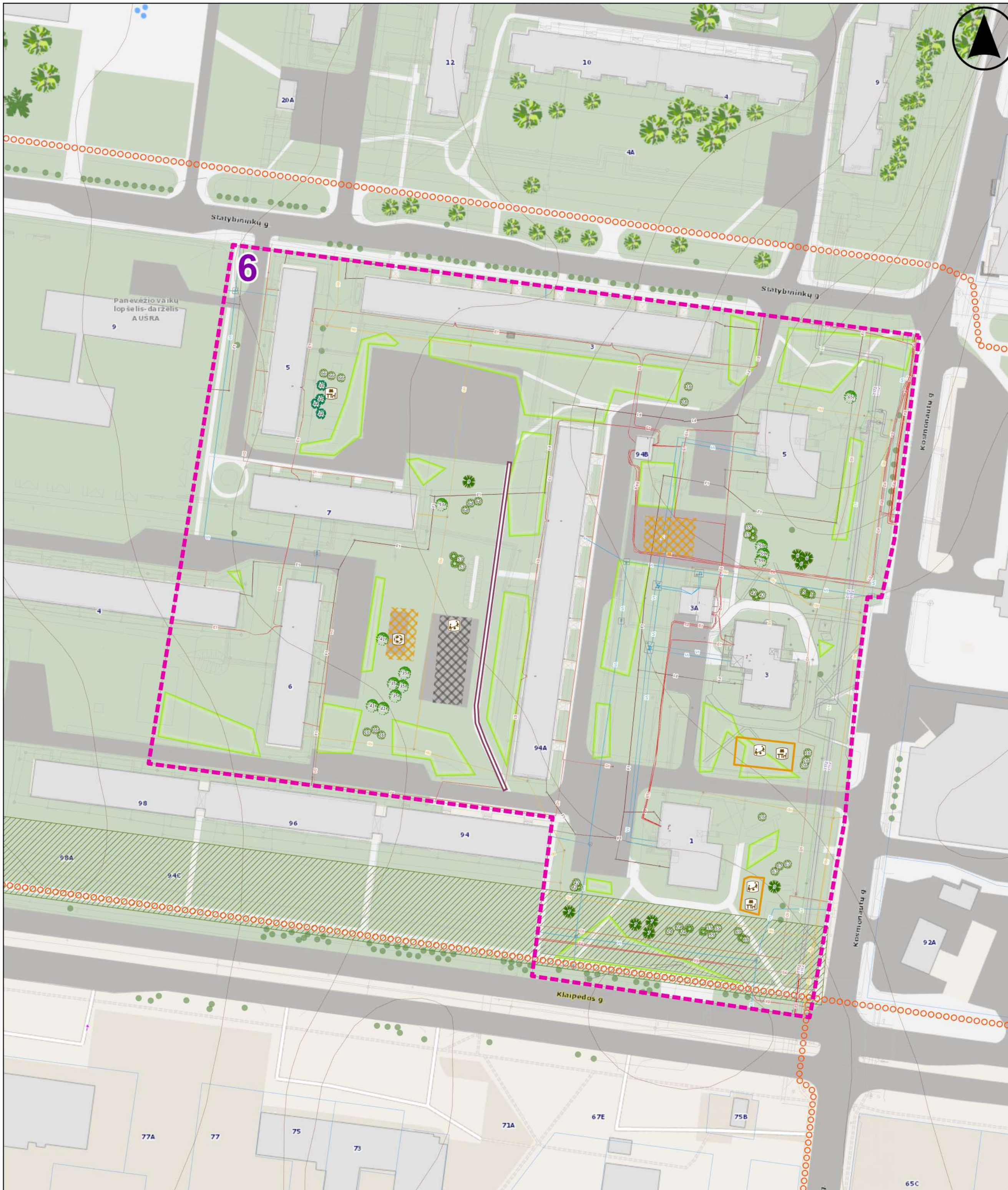
- Probleminės teritorijos riba ir jos Nr.
- Žemės sklypo riba
- Inventorizuoti želdiniai
- Inventorizuoti želdiniai (grupės)
- Bendruoju planu suplanuota želdyno teritorija
- Reljefo horizontalė
- Dviračių trasos
- Naujų želdinių įveisimas**
  - Lapuotis krūmas
  - Lapuotis medis
  - Spygliuotis medis
  - Spygliuotis krūmas
- Tvarkymo priemonės**
  - Poilsio aikštelė
  - Vaikų žaidimo aikštelė
  - Sporto aikštelė
  - Senos betono/asfalto dangos ardymas
  - Dangos atnaujinimas ir kietos dangos ploto mažinimas
  - Vaikų žaidimo aikštelių atnaujinimas/įrengimas
  - Poilsio aikštelių atnaujinimas/įrengimas
  - Pėsčiųjų, dviračių takų atnaujinimas
- Inžineriniai tinklai**
  - Elektros perdavimo tinklo žemos įtampos kabelio ašinė linija
  - Elektros perdavimo tinklo aukštos įtampos kabelio ašinė linija
  - Požeminio dujotiekio vamzdžio ašinė linija
  - Požeminio šilumotiekio vamzdžio ašinė linija
  - Požeminio vandentiekio vamzdžio ašinė linija
  - Nuotekų šalinimo savitakio vamzdžio ašinė linija
  - Nuotekų šalinimo slėginio vamzdžio ašinė linija
  - Požeminio lietaus nuotakyno vamzdžio ašinė linija
  - Ryšių kabelių kanalizacijos kanalas (vamzdis)

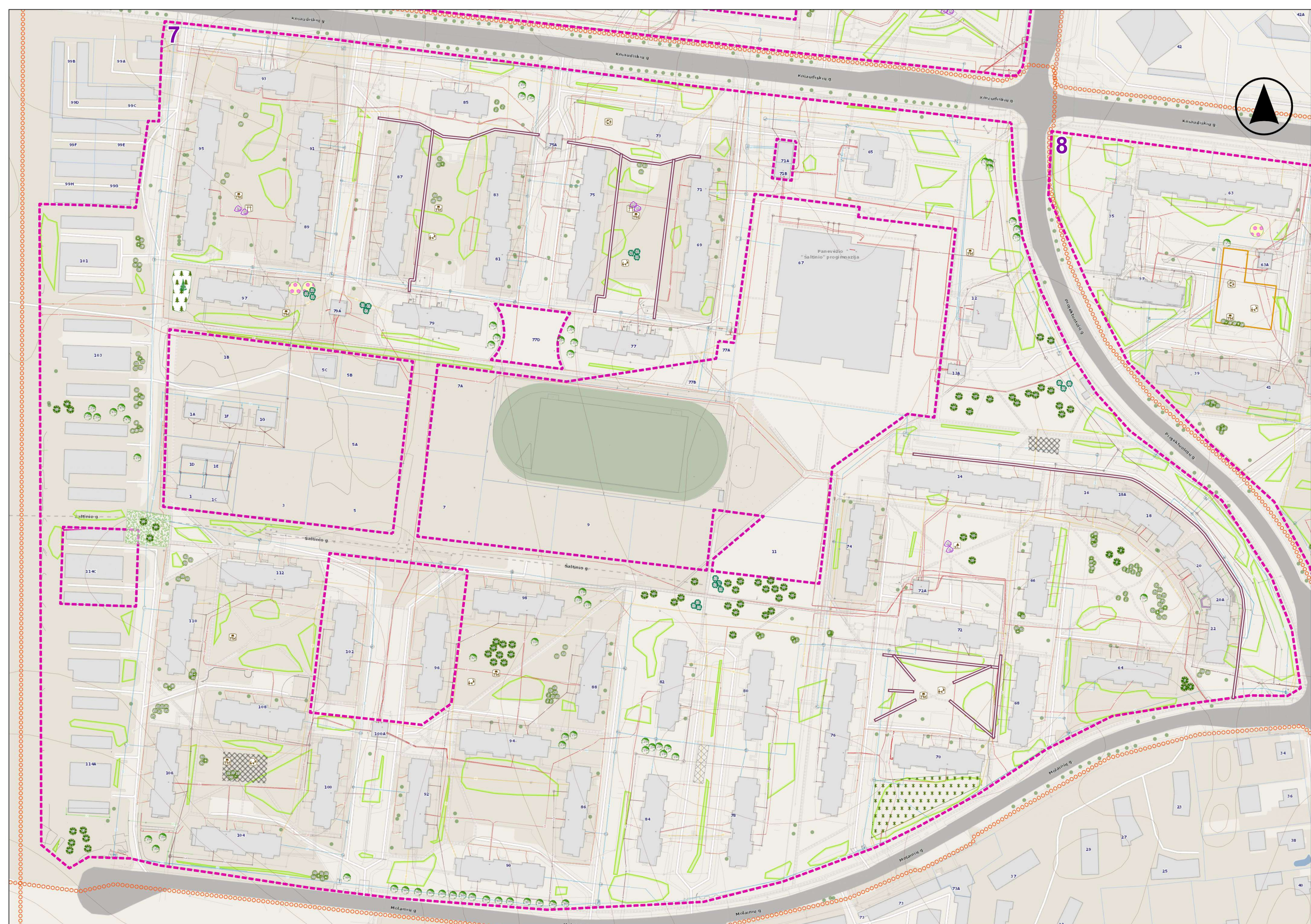
RENĖJAS: UAB KRAŠTOVTARKA IR TERITORIJŲ PLANAVIMAS  
 Gvazdikių g.-vė 36 LT-10105, Vilnius  
 el. paštas uabkrastovtarka@gmail.com

UŽSAKOVAS: Panevėžio miesto savivaldybės administracija

**PANEVĖŽIO MIESTO ŽALINIMO PLANAS**

Atestato Nr.	Pareigos	Vardas, pavardė	Parašas	Lapas/Lapų	6/18
ŽPRV Nr. 41	Direktorė/ Želdynų projektų vadovė	Aušra Kitovienė			
A 941	PV / architektas	Dainius Kitovas			
	Kraštovaizdžio/GIS specialistė	Vida Bujauskienė		Data: 2025-07-16	
	Miškininkas	Arvydas Urbis		Mastelis	1:1 000





42A

7

8

**TERITORIJOS NR. 7 ŽALINIMO PRIEMONĖS**  
SUTARTINIAI ŽENKLAI

- Probleminės teritorijos riba ir jos Nr.**
- Žemės sklypo riba
  - Inventorizuoti želdiniai
  - Inventorizuoti želdiniai (grupės)
  - Bendruoju planu suplanuota želdymo teritorija
  - Reljefo horizontalė
  - Dviraičių trasos
  - Naujų želdinių įveisimas
  - Lapuočių krūmas
  - Lapuočių medis
  - Spjgliuotasis medis
  - Spjgliuotasis krūmas
  - Vijoklis
- Tvarkymo priemonės**
- Polisio aikštelė
  - Vaikų žaidimo aikštelė
  - Sporto aikštelė
  - Pavėsinė
  - Pergolės su vertikaliu želdinimu įrengimas
  - Gėlynas
  - Senos betono/asfalto dangos ardymas
  - Dangos atnaujinimas vandeniniu laidžiu danga
  - Kraštovaizdžio formavimo kirtimai
  - Vejos atnaujinimas
  - Kalėdinių eglių sodinimo vieta
  - Pėsčiųjų, dviračių takų atnaujinimas / įrengimas

- Inžineriniai tinklai**
- Elektros perdavimo tinklo žemos įtampos kabelio ašinė linija
  - Elektros perdavimo tinklo aukštos įtampos kabelio ašinė linija
  - Požeminio dujotiekio vamzdžio ašinė linija
  - Požeminio šilumotiekio vamzdžio ašinė linija
  - Požeminio vandentiekio vamzdžio ašinė linija
  - Nuotekų šalinimo savitako vamzdžio ašinė linija
  - Nuotekų šalinimo slėginio vamzdžio ašinė linija
  - Požeminio lietaus nuotakyno vamzdžio ašinė linija
  - Ryšių kabelių kanalizacijos kanalas (vamzdis)
- Teritorijos Nr. 7 tvarkymo priemonės:**
- esamų želdinių, medžių priežiūra, genėjimas;
  - želdinių plotų tvarkymas kraštovaizdžio formavimo kirtimais;
  - naujų želdinių (medžių, krūmų) įveisimas;
  - kalėdinių eglių sodinimo vietos išskyrimas;
  - vejų atnaujinimas įsėjant žydinčius žolynus (saulutes, baltuosius dobilus, garšženį);
  - pėsčiųjų takų atnaujinimas ir (arba) įrengimas;
  - polisio, vaikų žaidimo, sporto aikštelių atnaujinimas ir (arba) įrengimas;
  - pergolės su vertikaliu želdinimu įrengimas;
  - daugiamečių gėlių gėlynų įrengimas;
  - senos betono/asfalto dangos ardymas, laidžios vandeniniu dangos įrengimas ar vejos įsėjimas;
  - kiemų, privažiavimų, automobilių stovėjimo aikštelių dangos atnaujinimas vandeniniu laidžiu danga.

Augalų rūšis	Augalas	Želdinio Nr. plane	Želdinių kiekis
Auksuotasis serbentas	Lapuočių krūmas	1	6
Baltoji sedula	Lapuočių krūmas	3	7
Darželinis jazminas	Lapuočių krūmas	5	12
Europinis ožekšnis	Lapuočių krūmas	10	9
Juoduogis šeimamedis	Lapuočių krūmas	18	3
Juoduogis šeimamedis Aurea	Lapuočių krūmas	19	2
Juoduogis šeimamedis Black Lace	Lapuočių krūmas	20	5
Lenktašakė forzija	Lapuočių krūmas	24	22
Niponinė lanksva	Lapuočių krūmas	29	3
Paprastasis ligustras	Lapuočių krūmas	37	13
Paprastasis putinas	Lapuočių krūmas	38	2
Paprastasis raugerškis raudonlapė f.	Lapuočių krūmas	40	3
Pilkioji lanksva	Lapuočių krūmas	54	7
Pilkioji lanksva Grefsheim	Lapuočių krūmas	55	3
Putinalapis pūšlenis Diabolo	Lapuočių krūmas	57	7
Šurkštusis radastas	Lapuočių krūmas	64	6
Švelnioji gudobelė	Lapuočių krūmas	66	6
Tankiadyglis erskėtis	Lapuočių krūmas	67	11
Vanhuto lanksva	Lapuočių krūmas	70	15
Gausiažiedė obelis	Lapuočių medis	12	1
Gelsvažiedis tulpmedis	Lapuočių medis	13	1
Japoninė magnolija	Lapuočių medis	17	6
Kalnė guoba	Lapuočių medis	21	4

Karpotasis beržas	Lapuočių medis	23	17
Paprastasis klevas	Lapuočių medis	35	6
Paprastoji ieva Colorata	Lapuočių medis	47	3
Pelkinis ažuolas	Lapuočių medis	51	3
Pilkasis riešutmedis	Lapuočių medis	53	1
Sidabrinė liepa	Lapuočių medis	60	16
Paprastasis kadagys	Spjgliuotasis krūmas	33	10
Paprastasis kadagys Gold cone	Spjgliuotasis krūmas	34	3
Paprastoji eglė Acrocona	Spjgliuotasis krūmas	44	3
Paprastoji eglė Nidiformis	Spjgliuotasis krūmas	45	3
Didžioji pociugė	Spjgliuotasis medis	6	3
Europinis maumedis	Spjgliuotasis medis	9	3
Paprastoji eglė	Spjgliuotasis medis	43	9
Paprastoji pušis	Spjgliuotasis medis	48	47
Pilkasis kėnis	Spjgliuotasis medis	52	5
Kalnė raganė	Vijoklis	22	2
Vijoklinis sausmedis	Vijoklis	71	4

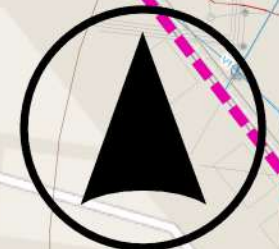
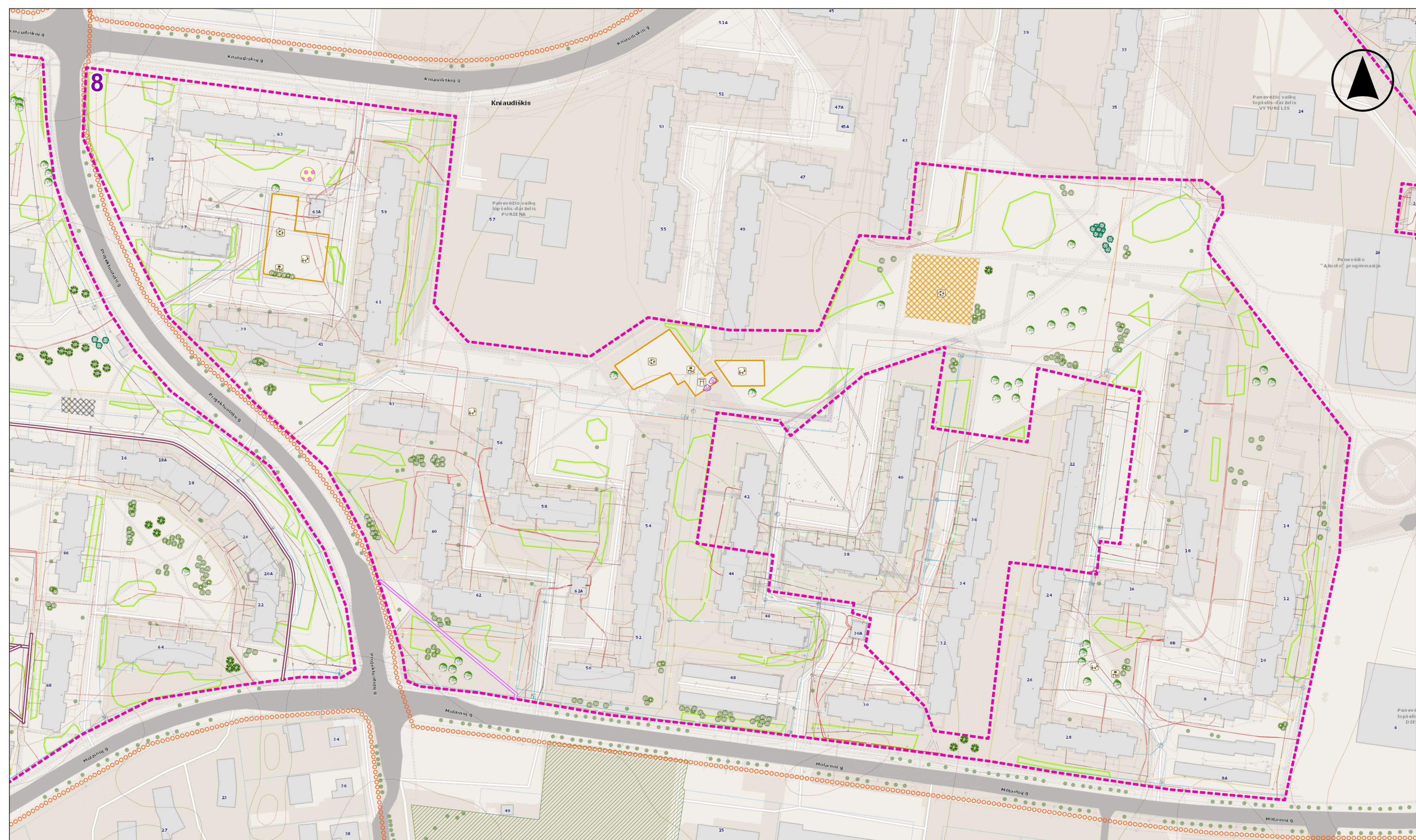
RENKĖDAI:

**UAB KRAŠTOTVARKA IR TERITORIJŲ PLANAVIMAS**  
Gvardiškų g. vė. 36 LT-10105, Vilnius  
el. paštas: uab@kraštovarkas.lt

užsakovas: Panevėžio miesto savivaldybės administracija

**PANEVĖŽIO MIESTO ŽALINIMO PLANAS**

Atestato Nr.	Pareigos	Vardas, pavardė	Parašas	Lapas/Lapų	7/18
ŽPRV Nr. 41	Direktorė/ Želdynų projektų vadovė	Aušra Kitovienė			
A 941	PV / architektas	Dainius Kitovas			Data: 2025-07-16
	Kraštovaizdžio/GIS specialistė	Vida Bujauskienė			Mastelis: 1:1 000
	Miškininkas	Arvydas Urbis			



**TERITORIJOS NR. 8 ŽALINIMO PRIEMONĖS**

**SUTARTINIAI ŽENKLAI**

- Probleminės teritorijos riba ir jos Nr.
- Žemės sklypo riba
- Inventorizuoti želdiniai
- Inventorizuoti želdiniai (grupės)
- Bendruoju planu suplanuota želdymo teritorija
- Reljefo horizontalė
- Dviračių trasos
- Naujų želdinių įveisimas
- Lapuotis krūmas
- Lapuotis medis
- Spygliuotis medis
- Spygliuotis krūmas

**Tvarkymo priemonės**

- Poilsio aikštelė
- Vaikų žaidimo aikštelė
- Sporto aikštelė
- Gėlynas
- Dangos atnaujinimas ir kietos dangos ploto mažinimas
- Vaikų žaidimo aikštelės atnaujinimas/renovimas
- Poilsio aikštelės atnaujinimas/renovimas
- Sporto aikštelės atnaujinimas/renovimas
- Pėsčiųjų, dviračių takų įrengimas
- Inžineriniai tinklai**
- Elektros perdavimo tinklo žemos įtampos kabelio ašinė linija
- Elektros perdavimo tinklo aukštos įtampos kabelio ašinė linija
- Požeminio dujotiekio vamzdžio ašinė linija
- Požeminio šilumotiekio vamzdžio ašinė linija
- Požeminio vandentiekio vamzdžio ašinė linija
- Nuotekų šalinimo savitakio vamzdžio ašinė linija
- Nuotekų šalinimo slėginio vamzdžio ašinė linija
- Požeminio lietaus nuotakyno vamzdžio ašinė linija
- Ryšių kabelių kanalizacijos kanalas (vamzdis)

Teritorijos Nr. 8 tvarkymo priemonės:  
 - esamų želdinių, medžių priežiūra, genėjimas;  
 - naujų želdinių (medžių, krūmų) įveisimas;  
 - vejų atnaujinimas įsėjant žydinčius žolynus (saulutes, baltuosius dobilus, gargždenį);  
 - pėsčiųjų takų atnaujinimas ir (arba) įrengimas;  
 - poilsio, vaikų žaidimo, sporto aikštelių atnaujinimas ir (arba) įrengimas;  
 - daugiamečių gėlių gėlynų įrengimas;  
 - senos betono/asfalto dangos ardymas, laidžios vandeniu dangos įrengimas ar vejos įsėjimas.

Augalo rūšis	Augalas	Želdinio Nr. plane	Želdinių kiekis
Auksuotasis serbentas	Lapuotis krūmas	1	6
Darželinis jazminas	Lapuotis krūmas	5	16
Europinis ožekšnis	Lapuotis krūmas	10	3
Europinis pūkenis Royal Purple	Lapuotis krūmas	11	7
Juoduogis šėivamedis Aurea	Lapuotis krūmas	19	3
Lenktašakė forzija	Lapuotis krūmas	24	26
Paprastasis ligustras	Lapuotis krūmas	37	6
Paprastasis putinas	Lapuotis krūmas	38	6
Paprastoji alyva	Lapuotis krūmas	42	4
Pilkoji lanksva	Lapuotis krūmas	54	23
Pilkoji lanksva Grefsheim	Lapuotis krūmas	55	9
Putinalapis pūslenis Diabolo	Lapuotis krūmas	57	7
Šiurkštusis radastas	Lapuotis krūmas	64	4
Tankiadyglis erškėtis	Lapuotis krūmas	67	3
Vanhuto lanksva	Lapuotis krūmas	70	13
Baltasis gluosnis Tristis	Lapuotis medis	2	3
Karpotasis beržas	Lapuotis medis	23	5

Niedzveckio obelis	Lapuotis medis	28	5
Paprastasis ažuolas	Lapuotis medis	31	8
Paprastasis ažuolas Fastigiata Koster	Lapuotis medis	32	2
Paprastasis klevas	Lapuotis medis	35	5
Sulanžo magnolija	Lapuotis medis	63	1
Paprastoji eglė Acrocona	Spygliuotis krūmas	44	3
Paprastoji eglė Nidiformis	Spygliuotis krūmas	45	7
Didžioji pocūgė	Spygliuotis medis	6	1
Europinis maumedis	Spygliuotis medis	9	3
Kalninė raganė	Vijoklis	22	1
Vijoklinis sausmedis	Vijoklis	71	1

RENKĖJAS: UAB "KRAŠTOTVARKA IR TERITORIJŲ PLANAVIMAS" (Gvardiškų g. vė. 36 LT-10105, Vilnius, el. paštas: uab@krastotvarka@gmail.com)

UŠŠAKOVAI Panevėžio miesto savivaldybės administracija

**PANEVĖŽIO MIESTO ŽALINIMO PLANAS**

Atestato Nr.	Pareigos	Vardas, pavardė	Prašas	Lapas/Lapų	8/18
ŽPRV Nr. 41	Direktorė/ Želdinių projektų vadovė	Aušra Kitovienė			
A 941	PV / architektas	Dainius Kitovas			
	Kraštovaizdžio/GIS specialistė	Vida Bužauskienė			
	Miškininkas	Arvydas Urbis			

Data: 2025-07-16  
Mastelis: 1:1 000



TERITORIJOS NR. 10 ŽALINIMO PRIEMONĖS

Augalo rūšis	Augalas	Želdinio Nr. plane	Želdinių kiekis
Darželinis jazminas	Lapuotis krūmas	5	3
Grauželinė gudobelė Candidoplėna	Lapuotis krūmas	15	3
Grauželinė gudobelė Plėna	Lapuotis krūmas	16	3
Paprastasis ligustras	Lapuotis krūmas	37	6
Tankiadyglis erškėtis Plėna	Lapuotis krūmas	68	3
Vanhuto lanksva	Lapuotis krūmas	70	8
Gausiažiedė obelis	Lapuotis medis	12	6
Japoninė magnolija	Lapuotis medis	17	3
Kalninė guoba	Lapuotis medis	21	7
Makio ieva	Lapuotis medis	25	3
Paprastasis ažuolas	Lapuotis medis	31	3
Paprastasis kadagys Gold cone	Spygliuotis krūmas	34	3
Paprastoji eglė	Spygliuotis medis	43	2
Paprastoji pušis	Spygliuotis medis	48	3

Teritorijos Nr. 10 tvarkymo priemonės:  
 - esamų želdinių, medžių priežiūra, genėjimas;  
 - naujų želdinių (medžių, krūmų) įveisimas;  
 - pomedžių atnaujinimas/augimo sąlygų gerinimas;  
 - vejų atnaujinimas įsėjant žydinčius žolynus;  
 - pėsčiųjų takų atnaujinimas ir (arba) įrengimas;  
 - poilsio, vaikų žaidimo, sporto aikštelių atnaujinimas ir (arba) įrengimas;  
 - senos betono/asfalto dangos ardymas, laidžios vandeniui dangos įrengimas ar vejos įsėjimas;  
 - kiemų, privažiavimų, automobilių stovėjimo aikštelių dangos atnaujinimas vandeniui laidžia danga.

SUTARTINIAI ŽENKLAI

- Probleminės teritorijos riba ir jos Nr.
- Žemės sklypo riba
- Inventorizuoti želdiniai
- Inventorizuoti želdiniai (grupės)
- Bendruoju planu suplanuota želdyno teritorija
- Reljefo horizontalė
- Dviračių trasos

- Naujų želdinių įveisimas
- Lapuotis krūmas
  - Lapuotis medis
  - Spygliuotis medis
  - Spygliuotis krūmas

- Tvarkymo priemonės
- Sporto aikštelė
  - Poilsio aikštelė
  - Vaikų žaidimo aikštelė
  - Pomedžio atnaujinimas
  - Vejos atnaujinimas
  - Senos betono/asfalto dangos ardymas
  - Dangos atnaujinimas vandeniui laidžia danga
  - Sporto aikštelės atnaujinimas/įrengimas

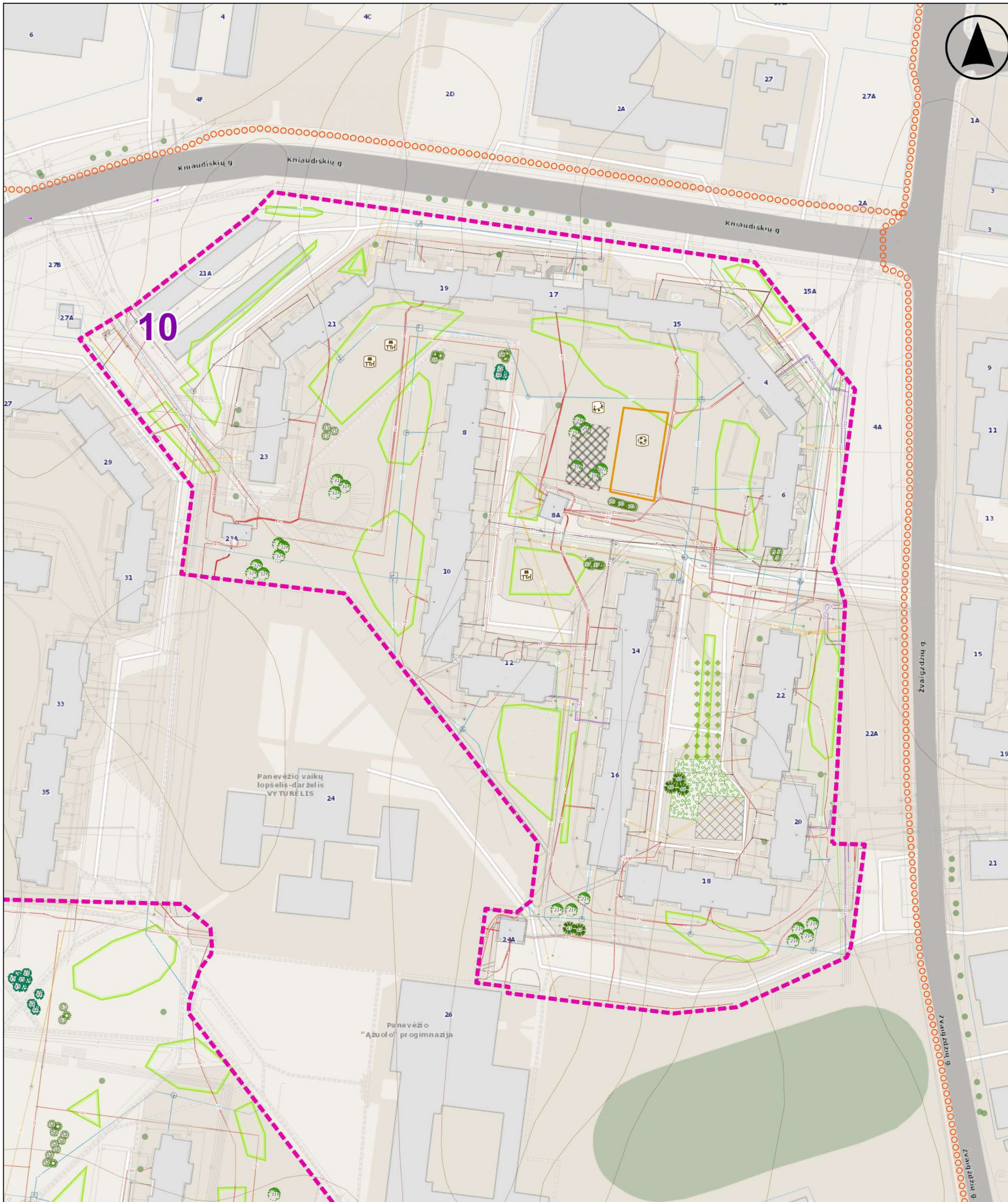
- Inžineriniai tinklai
- Elektros perdavimo tinklo žemos įtampos kabelio ašinė linija
  - Elektros perdavimo tinklo aukštos įtampos kabelio ašinė linija
  - Požeminio dujotiekio vamzdžio ašinė linija
  - Požeminio šilumotiekio vamzdžio ašinė linija
  - Požeminio vandentiekio vamzdžio ašinė linija
  - Nuotekų šalinimo savitakio vamzdžio ašinė linija
  - Nuotekų šalinimo slėginio vamzdžio ašinė linija
  - Požeminio lietaus nuotakyno vamzdžio ašinė linija
  - Ryšių kabelių kanalizacijos kanalas (vamzdis)

RENGEJAS: **UAB KRAŠTOTVARKA IR TERITORIJŲ PLANAVIMAS** Gvazdikų g-vė 36 LT-10105, Vilnius el. paštas uabkrastotvarka@gmail.com

UŽSAKOVAS: Panevėžio miesto savivaldybės administracija

PANEVŽIO MIESTO ŽALINIMO PLANAS

Atestato Nr.	Pareigos	Vardas, pavardė	Parašas	Lapas/Lapų	10/18
ŽPRV Nr. 41	Direktorė/ Želdynų projektų vadovė	Aušra Kitovienė			
A 941	PV / architektas	Dainius Kitovas		Data: 2025-07-16	
	Kraštovaizdžio/GIS specialistė	Vida Bujauskienė			
	Miškininkas	Arvydas Urbis		Mastelis	1:1 000



# TERITORIJOS NR. 11 ŽALINIMO PRIEMONĖS

Augalo rūšis	Augalas	Želdinio Nr. plane	Želdinių kiekis
Auksotasis serbentas	Laputis krūmas	1	7
Baltoji sedula	Laputis krūmas	3	13
Grauželinė gudobelė	Laputis krūmas	14	9
Grauželinė gudobelė Plena	Laputis krūmas	16	6
Paprastasis ligustras	Laputis krūmas	37	13
Paprastasis putinas	Laputis krūmas	38	3
Paprastasis raugerškis raudonlapė f.	Laputis krūmas	40	3
Lenktašakė forzitija	Laputis krūmas	24	7
Sparnuotasis ožekšnis Compactus	Laputis krūmas	62	2
Tankiadyglis erškėtis	Laputis krūmas	67	4
Tankiadyglis erškėtis Plena	Laputis krūmas	68	3
Vanhuto lanksva	Laputis krūmas	70	7
Gausiažiedė obelis	Laputis medis	12	6
Kalninė guoba	Laputis medis	21	6
Karpotasis beržas	Laputis medis	23	17
Niedzveckio obelis	Laputis medis	28	3
Paprastasis ažuolas Fastigiata Koster	Laputis medis	32	3
Paprastasis klevas	Laputis medis	35	14
Rausvažiedė gudobelė	Laputis medis	59	6
Smailiadantė vyšnia (Sakura)	Laputis medis	61	9
Švedinis šermukšnis	Laputis medis	65	9
Paprastasis šermukšnis	Laputis medis	41	9
Didžioji pocūgė	Spygliuotis medis	6	3
Paprastoji eglė	Spygliuotis medis	43	13
Paprastoji pušis	Spygliuotis medis	48	6
Kalninė raganė	Vijoklis	22	3

Teritorijos Nr. 11 tvarkymo priemonės:

- esamų želdinių, medžių priežiūra, genėjimas;
- naujų želdinių (medžių, krūmų) įveisimas;
- vejų atnaujinimas įsėjant žydinčius žolynus (saulutes, baltuosius dobilus, gargždenį);
- pėsčiųjų takų atnaujinimas ir (arba) įrengimas;
- poilsio, vaikų žaidimo, sporto aikštelių atnaujinimas ir (arba) įrengimas;
- atraminės sienutės remontas vertikaliu želdinimu;
- daugiamečių gėlių gėlynų įrengimas;
- senos betono/asfalto dangos ardymas, laidžios vandeniui dangos įrengimas ar vejos įsėjimas;

## SUTARTINIAI ŽENKLAI

	Probleminės teritorijos riba ir jos Nr.		Naujų želdinių įveisimas
	Žemės sklypo riba		Laputis krūmas
	Inventorizuoti želdiniai		Laputis medis
	Inventorizuoti želdiniai (grupės)		Spygliuotis medis
	Bendroju planu suplanuota želdyno teritorija		Spygliuotis krūmas
	Reljefo horizontalė		Vijoklis
	Dviračių trasos		

## Tvarkymo priemonės

	Poilsio aikštelė
	Vaikų žaidimo aikštelė
	Atraminė sienutė su apželdinimu
	Gėlynas
	Dangos atnaujinimas ir kietos dangos ploto mažinimas

## Inžineriniai tinklai

	E <sup>1</sup> Elektros perdavimo tinklo žemos įtampos kabelio ašinė linija
	E <sup>2</sup> Elektros perdavimo tinklo aukštos įtampos kabelio ašinė linija
	D <sup>1</sup> Požeminio dujotiekio vamzdžio ašinė linija
	SH <sup>1</sup> Požeminio šilumotiekio vamzdžio ašinė linija
	V <sup>1</sup> Požeminio vandentiekio vamzdžio ašinė linija
	F <sup>1</sup> Nuotekų šalinimo savitakio vamzdžio ašinė linija
	F <sup>2</sup> Nuotekų šalinimo slėginio vamzdžio ašinė linija
	L <sup>1</sup> Požeminio lietaus nuotakyno vamzdžio ašinė linija
	R <sup>1</sup> Ryšių kabelių kanalizacijos kanalas (vamzdis)

RENGEJAS:

UAB **KRAŠTOTVARKA**  
IR TERITORIJŲ PLANAVIMAS

Gvazdikų g-vė 36 LT-10105, Vilnius  
el. paštas uabkrastotvarka@gmail.com

UŽSAKOVAS:



Panevėžio miesto savivaldybės administracija

## PANEVĖŽIO MIESTO ŽALINIMO PLANAS

Atestato Nr.	Pareigos	Vardas, pavardė	Parašas	Lapas/Lapų	11/18
ŽPRV Nr. 41	Direktorė/ Želdynų projektų vadovė	Aušra Kitovienė			
A 941	PV / architektas	Dainius Kitovas			
	Kraštovaizdžio/GIS specialistė	Vida Bujauskienė			Data: 2025-07-16
	Miškininkas	Arvydas Urbis			Mastelis 1:1 000

# TERITORIJOS NR. 12 ŽALINIMO PRIEMONĖS

Augalo rūšis	Augalas	Želdinio Nr. plane	Želdinių kiekis
Baltoji sedula	Lapuočių krūmas	3	18
Baltoji sedula Sibirica	Lapuočių krūmas	4	8
Darželinis jazminas	Lapuočių krūmas	5	3
Europinis ožekšnis	Lapuočių krūmas	10	8
Juoduogis šėivamedis	Lapuočių krūmas	18	6
Lenktašakė forzitija	Lapuočių krūmas	24	12
Paprastasis ligustras	Lapuočių krūmas	37	9
Paprastasis putinas	Lapuočių krūmas	38	6
Paprastoji alyva	Lapuočių krūmas	42	7
Pilkoji lanksva	Lapuočių krūmas	54	13
Pilkoji lanksva Grefsheim	Lapuočių krūmas	55	7
Putinalapis pūslenis Diabolo	Lapuočių krūmas	57	9
Šiurkštusis radastas	Lapuočių krūmas	64	8
Tankiadyglis erkėtis	Lapuočių krūmas	67	5
Žvilgantysis kaulenis	Lapuočių krūmas	72	4
Gausiažiedė obelis	Lapuočių medis	12	9
Miltuotasis šermukšnis	Lapuočių medis	27	6
Paprastasis klevas	Lapuočių medis	35	5
Popieržievės beržas	Lapuočių medis	56	6
Paprastasis kadagys	Spygliuotasis krūmas	33	10
Paprastasis kadagys Gold cone	Spygliuotasis krūmas	34	5
Paprastoji pušis	Spygliuotasis medis	48	30

Teritorijos Nr. 12 tvarkymo priemonės:

- esamų želdinių, medžių priežiūra, genėjimas;
- naujų želdinių (medžių, krūmų) įveisimas;
- vejų atnaujinimas įsėjant žydinčius žolynus;
- pėsčiųjų takų atnaujinimas ir (arba) įrengimas;
- poilsio, vaikų žaidimo, sporto aikštelių atnaujinimas ir (arba) įrengimas;
- kiemų, privažiavimų, automobilių stovėjimo aikštelių dangos atnaujinimas vandeniui laidžia danga.

## SUTARTINIAI ŽENKLAI

- Probleminės teritorijos riba ir jos Nr.
- Žemės sklypo riba
- Inventurizuoti želdiniai
- Inventurizuoti želdiniai (grupės)
- Bendruoju planu suplanuota želdyno teritorija
- Reljefo horizontalė
- Dviračių trasos
- Naujų želdinių įveisimas**
  - Lapuočių krūmas
  - Lapuočių medis
  - Spygliuotasis medis
  - Spygliuotasis krūmas
- Tvarkymo priemonės**
  - Poilsio aikštelė
  - Vaikų žaidimo aikštelė
  - Dangos atnaujinimas vandeniui laidžia danga

## Inžineriniai tinklai

- E- Elektros perdavimo tinklo žemos įtampos kabelio ašinė linija
- E- Elektros perdavimo tinklo aukštos įtampos kabelio ašinė linija
- P- Požeminio dujotiekio vamzdžio ašinė linija
- T- Požeminio šilumotiekio vamzdžio ašinė linija
- V- Požeminio vandentiekio vamzdžio ašinė linija
- F1- Nuotekų šalinimo savitakio vamzdžio ašinė linija
- F2- Nuotekų šalinimo slėginio vamzdžio ašinė linija
- L- Požeminio lietaus nuotakyno vamzdžio ašinė linija
- R- Ryšių kabelių kanalizacijos kanalas (vamzdis)

RENGEJAS:

UAB **KRAŠTOTVARKA**  
IR TERITORIJŲ PLANAVIMAS

Gvazdikų g. vė. 36 LT-10105, Vilnius  
el. paštas uabkrastotvarka@gmail.com

UŽSAKOVAS:

Panevėžio miesto savivaldybės administracija

## PANEVĖŽIO MIESTO ŽALINIMO PLANAS

Atestato Nr.	Pareigos	Vardas, pavardė	Parašas	Lapas/Lapų	12/18
ŽPRV Nr. 41	Direktorė/ Želdynų projektų vadovė	Aušra Kitovienė		Data: 2025-07-16	
A 941	PV / architektas	Dainius Kitovas			
	Kraštovaizdžio/GIS specialistė	Vida Bujauskienė			
	Miškininkas	Arvydas Urbis		Mastelis	1:1 000

TERITORIJOS NR. 13 ŽALINIMO PRIEMONĖS

Augalo rūšis	Augalas	Želdinio Nr. plane	Želdinių kiekis
Auksuotasis serbentas	Lapuotis krūmas	1	5
Darželinis jazminas	Lapuotis krūmas	5	3
Grauželinė gudobelė Candidoplona	Lapuotis krūmas	15	1
Grauželinė gudobelė Plena	Lapuotis krūmas	16	3
Juoduogis šeimamedis Aurea	Lapuotis krūmas	19	3
Lenktašakė forzija	Lapuotis krūmas	24	3
Paprastasis putinas	Lapuotis krūmas	38	3
Sparnuotasis ožekšnis Compactus	Lapuotis krūmas	62	3
Vanhuto lanksva	Lapuotis krūmas	70	6
Baltasis gluosnis Tristis	Lapuotis medis	2	1
Gausiažiedė obelis	Lapuotis medis	12	3
Paprastasis klevas	Lapuotis medis	35	11
Paprastasis šermukšnis	Lapuotis medis	41	2
Pelkinis ažuolas	Lapuotis medis	51	3
Rausvažiedė gudobelė	Lapuotis medis	59	2
Europinis maumedis	Spygliuotis medis	9	3
Paprastoji eglė	Spygliuotis medis	43	3
Paprastoji pušis	Spygliuotis medis	48	6

Teritorijos Nr. 13 tvarkymo priemonės:

- esamų želdinių, medžių priežiūra, genėjimas;
- naujų želdinių (medžių, krūmų) įveisimas;
- vejų atnaujinimas įsėjant žydinčius žolynus (saulutes, baltuosius dobilus, gargždenį);
- pėsčiųjų takų atnaujinimas ir (arba) įrengimas;
- poilsio, vaikų žaidimo, sporto aikštelių atnaujinimas ir (arba) įrengimas;
- senos betono/asfalto dangos ardymas, laidžios vandeniui dangos įrengimas ar vejos įsėjimas;
- kiemų, privažiavimų, automobilių stovėjimo aikštelių dangos atnaujinimas vandeniui laidžia danga.

SUTARTINIAI ŽENKLAI

- Probleminės teritorijos riba ir jos Nr.
- Žemės sklypo riba
- Inventizuoti želdiniai
- Inventizuoti želdiniai (grupės)
- Bendruoju planu suplanuota želdyno teritorija
- Reljefo horizontalė
- Dviraičių trasos

Naujų želdinių įveisimas

- Lapuotis krūmas
- Lapuotis medis
- Spygliuotis medis
- Spygliuotis krūmas

Tvarkymo priemonės

- Poilsio aikštelė
- Vaikų žaidimo aikštelė
- Sporto aikštelė
- Dangos atnaujinimas vandeniui laidžia danga
- Dangos atnaujinimas ir kietos dangos ploto mažinimas
- Vaikų žaidimo aikštelių atnaujinimas/įrengimas
- Poilsio aikštelių atnaujinimas/įrengimas
- Sporto aikštelių atnaujinimas/įrengimas

Inžineriniai tinklai

- Elektros perdavimo tinklo žemos įtampos kabelio ašinė linija
- Elektros perdavimo tinklo aukštos įtampos kabelio ašinė linija
- Požeminio dujotiekio vamzdžio ašinė linija
- Požeminio šilumotiekio vamzdžio ašinė linija
- Požeminio vandentiekio vamzdžio ašinė linija
- Nuotekų šalinimo savitakio vamzdžio ašinė linija
- Nuotekų šalinimo slėginio vamzdžio ašinė linija
- Požeminio lietaus nuotakyno vamzdžio ašinė linija
- Ryšių kabelių kanalizacijos kanalas (vamzdis)

RENGEJAS:

UAB **KRAŠTOTVARKA**  
IR TERITORIJŲ PLANAVIMAS

Gvazdikų g. - vė 36 LT-10105, Vilnius  
el. paštas uabkrastotvarka@gmail.com

UŽSAKOVAS:

Panevėžio miesto savivaldybės administracija

PANEVĖŽIO MIESTO ŽALINIMO PLANAS

Atestato Nr.	Pareigos	Vardas, pavardė	Parašas	Lapas/Lapų	13/18
ŽPRV Nr. 41	Direktorė/ Želdynų projektų vadovė	Aušra Kitovienė			
A 941	PV / architektas Kraštovaizdžio/GIS specialistė	Dainius Kitovas Vida Bujauskienė			Data: 2025-07-16
	Miškininkas	Arvydas Urbis		Mastelis	1:1 000

TERITORIJOS NR. 14 ŽALINIMO PRIEMONĖS

Augalo rūšis	Augalas	Želdinio Nr. plane	Želdinių kiekis
Lenktašakė forzitija	Lapuotis krūmas	24	3
Putinalapis pūslenis Diabolo	Lapuotis krūmas	57	3
Tankiadyglis erškėtis Plena	Lapuotis krūmas	68	3
Vanhuto lanksva	Lapuotis krūmas	70	3
Makio ieva	Lapuotis medis	25	2
Pilkasis riešutmedis	Lapuotis medis	53	4

- Teritorijos Nr. 14 tvarkymo priemonės:
- senų medžių išsaugojimas, priežiūra, genėjimas, retinimas ;
  - naujų želdinių (medžių, krūmų) įveisimas;
  - vejos atnaujinimas;
  - upės krantų papildymas drėgmę mėgstančiais žydinčiais augalais;
  - krantinių remontas (rekonstrukcija) naudojant vandeniui laidžias dangas;
  - pėsčiųjų tiltų remontas (rekonstrukcija);
  - pėsčiųjų - dviračių takų atnaujinimas ir (arba) įrengimas;
  - poilsio vietų prie vandens įrengimas;
  - upelio vagos renatūralizavimas įrengiant dirbtines (gamtinių medžiagų) kliūtis;
  - inžinerinės infrastruktūros ir aplinkos tvarkymo techninių projektų parengimas.

SUTARTINIAI ŽENKLAI

- Probleminės teritorijos riba ir jos Nr.
- Žemės sklypo riba
- Inventurizuoti želdiniai
- Inventurizuoti želdiniai (grupės)
- Bendruoju planu suplanuota želdyno teritorija
- Reljefo horizontalė
- Dviračių trasos

Naujų želdinių įveisimas

- Lapuotis krūmas
- Lapuotis medis
- Spygliuotis medis
- Spygliuotis krūmas

Tvarkymo priemonės

- Upelio vagos renatūralizacija

Kultūros paveldo objektai ir teritorijos

- Kultūros paveldo ojektai
- Kultūros paveldo objektų ir vietovių teritorija
- Kultūros objektų ir vietovių apsaugos zona

Inžineriniai tinklai

- Elektros perdavimo tinklo žemos įtampos kabelio ašinė linija
- Elektros perdavimo tinklo aukštos įtampos kabelio ašinė linija
- Požeminio dujotiekio vamzdžio ašinė linija
- Požeminio šilumotiekio vamzdžio ašinė linija
- Požeminio vandentiekio vamzdžio ašinė linija
- Nuotekų šalinimo savitakio vamzdžio ašinė linija
- Nuotekų šalinimo slėginio vamzdžio ašinė linija
- Požeminio lietaus nuotakyno vamzdžio ašinė linija
- Ryšių kabelių kanalizacijos kanalas (vamzdis)

RENGEJAS:

**UAB KRAŠTOTVARKA**  
IR TERITORIJŲ PLANAVIMAS

Gvazdikų g-vė 36 LT-10105, Vilnius  
el. paštas uabkraztotvarka@gmail.com

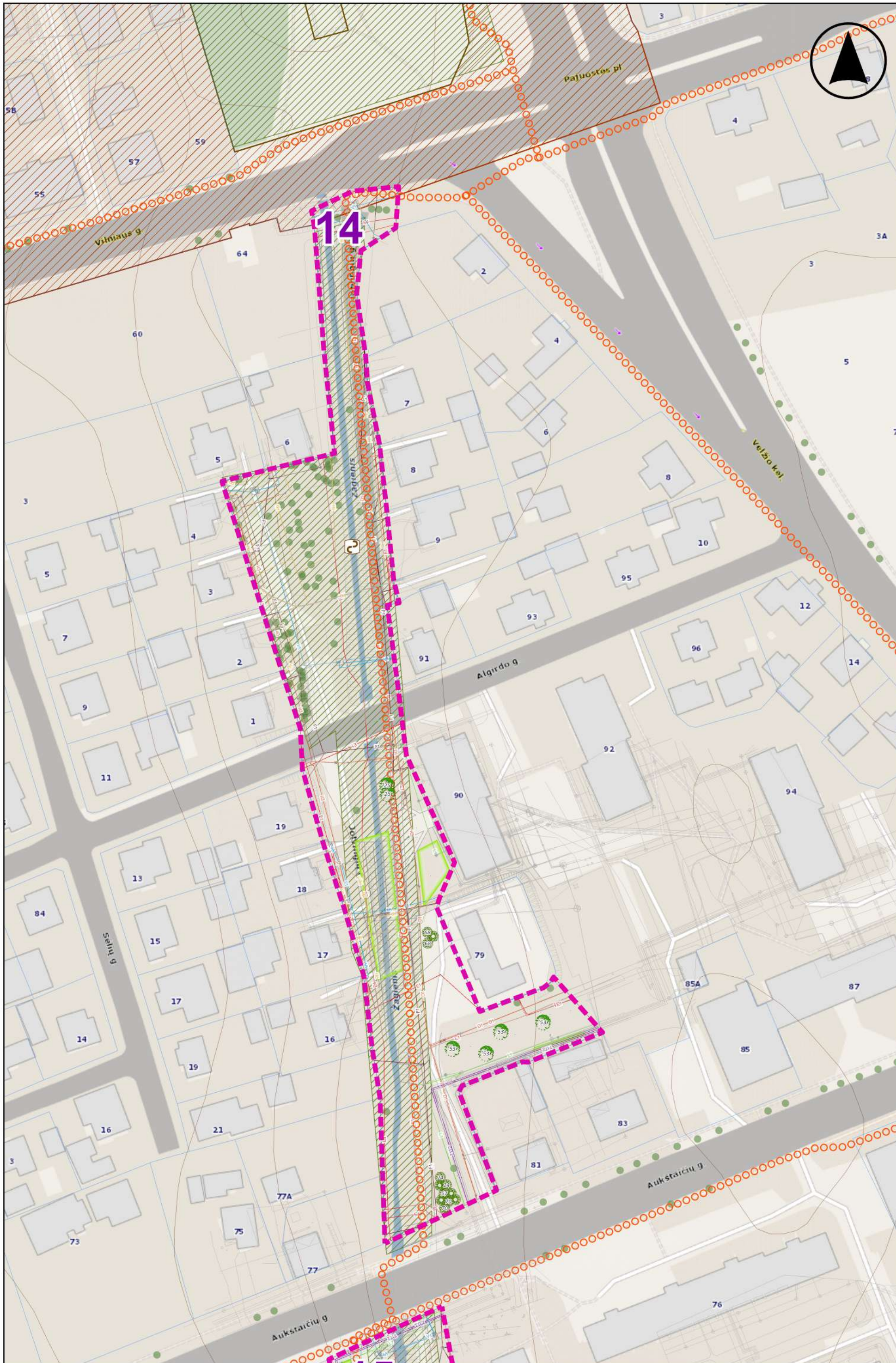
UŽSAKOVAS:



Panevėžio miesto savivaldybės administracija

PANEVĖŽIO Miesto ŽALINIMO PLANAS

Atestato Nr.	Pareigos	Vardas, pavardė	Parašas	Lapas/Lapų	14/18
ŽPRV Nr. 41	Direktorė/ Želdynų projektų vadovė	Aušra Kitovienė			
A 941	PV / architektas	Dainius Kitovas			
	Kraštovaizdžio/GIS specialistė	Vida Bujauskienė			Data: 2025-07-16
	Miškininkas	Arvydas Urbis			Mastelis 1:1 000



# TERITORIJŲ NR. 15, 16, 17 ŽALINIMO PRIEMONĖS

Teritorija Nr. 15:

Augalo rūšis	Augalas	Želdinio Nr. plane	Želdinių kiekis
Sparnuotasis ožekšnis Compactus	Lapuotis krūmas	62	3
Baltasis gluosnis Tristis	Lapuotis medis	2	1
Makio ieva	Lapuotis medis	25	1

Teritorija Nr. 16:

Augalo rūšis	Augalas	Želdinio Nr. plane	Želdinių kiekis
Sparnuotasis ožekšnis Compactus	Lapuotis krūmas	62	2
Tankiadyglis erškėtis	Lapuotis krūmas	67	6
Vanhuto lanksva	Lapuotis krūmas	70	3
Niedzveckio obelis	Lapuotis medis	28	9
Rausvažiedė gudobelė	Lapuotis medis	59	3
Paprastoji eglė Acrocona	Spygliuotis krūmas	44	3
Pilkasis kėnis	Spygliuotis medis	52	3

Teritorija Nr. 17:

Augalo rūšis	Augalas	Želdinio Nr. plane	Želdinių kiekis
Lenktašakė forzītija	Lapuotis krūmas	24	8
Pilkoji lanksva	Lapuotis krūmas	54	10
Paprastasis klevas Globosum	Lapuotis medis	36	3

Teritorijos Nr. 15 tvarkymo priemonės:

- senų medžių išsaugojimas, priežiūra, genėjimas, retinimas;
- naujų želdinių (medžių, krūmų) įveisimas;
- vejos atnaujinimas;
- upės krantų papildymas drėgmę mėgstančiais žydinčiais augalais;
- krantių remontas (rekonstrukcija) naudojant vandeniui laidžias dangas;
- pėsčiųjų tiltų remontas (rekonstrukcija);
- pėsčiųjų - dviračių takų atnaujinimas ir (arba) įrengimas;
- poilsio vietų prie vandens įrengimas;
- upelio vagos renatūralizavimas įrengiant dirbtines (gamtinių medžiagų) kliūtis;
- inžinerinės infrastruktūros ir aplinkos tvarkymo techninių projektų parengimas.

Teritorijų Nr. 16-17 tvarkymo priemonės:

- senų medžių išsaugojimas, priežiūra, genėjimas, retinimas;
- naujų želdinių (medžių, krūmų) įveisimas;
- vejos atnaujinimas;
- vaikų žaidimo, poilsio aikštelių atnaujinimas ir (arba) įrengimas;
- pėsčiųjų takų atnaujinimas ir (arba) įrengimas.

## SUTARTINIAI ŽENKLAI

- Probleminės teritorijos riba ir jos Nr.
  - Žemės sklypo riba
  - Inventorizuoti želdiniai
  - Inventorizuoti želdiniai (grupės)
  - Bendruoju planu suplanuota želdyno teritorija
  - Reljefas
  - Dviračių trasos
- |                    |   |
|--------------------|---|
| Lapuotis krūmas    | Poilsio aikštelė                            |
| Lapuotis medis     | Vaikų žaidimo aikštelė                      |
| Spygliuotis medis  | Upelio vagos renatūralizacija               |
| Spygliuotis krūmas | Krantinės rekonstrukcija                    |
|                    | Poilsio vieta                               |
|                    | Dangos atnaujinimas vandeniui laidžia danga |

## Inžineriniai tinklai

- Elektros perdavimo tinklo žemos įtampos kabelio ašinė linija
- Elektros perdavimo tinklo aukštos įtampos kabelio ašinė linija
- Požeminio dujotiekio vamzdžio ašinė linija
- Požeminio šilumotiekio vamzdžio ašinė linija
- Požeminio vandentiekio vamzdžio ašinė linija
- Nuotekų šalinimo savitakio vamzdžio ašinė linija
- Nuotekų šalinimo slėginio vamzdžio ašinė linija
- Požeminio lietaus nuotakyno vamzdžio ašinė linija
- Ryšių kabelių kanalizacijos kanalas (vamzdis)

 RENGĖJAS: UAB <b>KRAŠTOTVARKA</b> IR TERITORIJŲ PLANAVIMAS Gvazdikų g. vė. 36 LT-10105, Vilnius el. paštas uabkrastotvarka@gmail.com	 UŽSAKOVAS: Panevėžio miesto savivaldybės administracija
--	--

## PANEVĖŽIO MIESTO ŽALINIMO PLANAS

Atestato Nr.	Pareigos	Vardas, pavardė	Parašas	Lapas/Lapų	15-17/18
ŽPRV Nr. 41	Direktorių/ Želdynų projektų vadovė	Aušra Kitovienė			
A 941	PV / architektas	Dainius Kitovas			Data: 2025-07-16
	Kraštovaizdžio/GIS specialistė	Vida Bujauskienė			
	Miškininkas	Arvydas Urbis		Mastelis	1:1 000

TERITORIJOS NR. 18 ŽALINIMO PRIEMONĖS



Augalo rūšis	Augalas	Želdinio Nr. plane	Želdinių kiekis
Auksuotasis serbentas	Lapuotis krūmas	1	5
Baltoji sedula	Lapuotis krūmas	3	8
Baltoji sedula Sibirica	Lapuotis krūmas	4	15
Darželinis jazminas	Lapuotis krūmas	5	3
Grauzelinė gudobelė Candidoplėna	Lapuotis krūmas	15	4
Lenktašakė forsitija	Lapuotis krūmas	24	3
Niponinė lanksva	Lapuotis krūmas	29	3
Paprastasis ligustras	Lapuotis krūmas	37	10
Paprastasis putinas	Lapuotis krūmas	38	3
Pilkoji lanksva Grefsheim	Lapuotis krūmas	55	4
Švelnioji gudobelė	Lapuotis krūmas	66	14
Gausiažiedė obelis	Lapuotis medis	12	11
Japoninė magnolija	Lapuotis medis	17	3
Kalninė guoba	Lapuotis medis	21	4
Karpotasis beržas	Lapuotis medis	23	5
Niedzveckio obelis	Lapuotis medis	28	3
Paprastasis ažuolas	Lapuotis medis	31	3
Paprastasis klevas	Lapuotis medis	35	9
Paprastasis klevas Globosum	Lapuotis medis	36	22
Sulanžo magnolija	Lapuotis medis	63	3
Europinis maumedis	Spygliuotis medis	9	4
Paprastoji eglė	Spygliuotis medis	43	5
Paprastoji pušis	Spygliuotis medis	48	8
Kalninė raganė	Vijoklis	22	1
Vijoklinis sausmedis	Vijoklis	71	2

Teritorijos Nr. 18 tvarkymo priemonės:  
 - esamų želdinių, medžių priežiūra, retinimas, genėjimas;  
 - esamų želdinių grupių, sažalynų tvarkymas kraštovaizdžio formavimo kirtimais;  
 - naujų želdinių (medžių, krūmų) įveisimas;  
 - vejų atnaujinimas įsėjant žydinčius žolynus (saulutes, baltuosius dobilus, gargždenį);  
 - pavasarinių svogūninių gėlių vejose pasodinimas;  
 - bio salelių įrengimas;  
 - pėsčiųjų takų, atnaujinimas ir (arba) įrengimas;  
 - poilsio/ vaikų žaidimo/sporto aikštelės įrengimas/atnaujinimas;  
 - bendruomenės daržo įrengimas;  
 - išskylų vietos įrengimas;  
 - pergolės su vertikaliu želdinimu pastatymas;  
 - atvirų erdvių (pievos) rekreacinei veiklai formavimas;  
 - kiemų, privažiavimų, automobilių stovėjimo aikštelių dangos atnaujinimas vandeniui laidžia danga;  
 - senos betono/asfalto dangos ardymas, laidžios vandeniui dangos įrengimas ar vejos įsėjimas;  
 - atskirojo želdyno tvarkymo projekto parengimas.

SUTARTINIAI ŽENKLAI

Probleminės teritorijos riba ir jos Nr.	Naujų želdinių įveisimas
Žemės sklypo riba	Lapuotis krūmas
Inventurizuoti želdiniai	Lapuotis medis
Inventurizuoti želdiniai (grupės)	Spygliuotis medis
Bendruoju planu suplanuota želdyno teritorija	Spygliuotis krūmas
Reljefo horizontalė	Vijoklis
Dviraičių trasos	
Poilsio aikštelė	Senos betono/asfalto dangos ardymas
Vaikų žaidimo aikštelė	Gėlynas
Sporto aikštelė	Dangos atnaujinimas vandeniui laidžia danga
Pergolės su vertikaliu želdinimu įrengimas	Kraštovaizdžio formavimo kirtimai
	Žemesnės vietos/šlapynės suformavimas. Kraštovaizdžio formavimo kirtimai
	Sporto aikštelės atnaujinimas/įrengimas
	Bendruomenės daržas
	Išskylų vieta

Inžineriniai tinklai

E1	Elektros perdavimo tinklo žemos įtampos kabelio ašinė linija
E4	Elektros perdavimo tinklo aukštos įtampos kabelio ašinė linija
D1	Požeminio dujotiekio vamzdžio ašinė linija
T102	Požeminio šilumotiekio vamzdžio ašinė linija
V1	Požeminio vandentiekio vamzdžio ašinė linija
N1	Nuotekų šalinimo savitakio vamzdžio ašinė linija
N16	Nuotekų šalinimo slėginio vamzdžio ašinė linija
L1	Požeminio lietaus nuotakyno vamzdžio ašinė linija
K1	Ryšių kabelių kanalizacijos kanalas (vamzdis)

RENKĖJAS:

UAB **KRAŠTOTVARKA**  
IR TERITORIJŲ PLANAVIMAS

Gvazdikių g. vė 36 LT-10105, Vilnius  
el. paštas uabkrastotvarka@gmail.com



Panevėžio miesto savivaldybės administracija

PANEVĖŽIO Miesto ŽALINIMO PLANAS

Atestato Nr. 41	Pareigos: Direktorė/ Želdynų projektų vadovė	Vardas, pavardė: Aušra Kitovienė	Parašas:	Lapas/Lapų: 18/18
A 941	PV / architektas	Dalinius Kitovas		Data: 2025-07-16
	Kraštovaizdžio/GIS specialistė	Vida Bujauskienė		
	Miškininkas	Arvydas Urbis		Mastelis: 1:1 000