



ŽEMĖS SKLYPO FORMAVIMO IR PERTVARKYMO ROJEKTO AIŠKINAMASIS RAŠTAS

Projekto rengimo organizatorius:

Panevėžio miesto savivaldybė.

Projekto iniciatorius

Žemės sklypo savininkas (naudotojas) V.Š; E.Š; D. Š; A.M.

Rengėjas:

MB"Geolaikas"im .k.306995648, Senamiesčio g. 102. Tel.Nr.+37062532706,
projekto rengėjas Edvinas Jankauskas

Planuojama teritorija:

Panevėžio apskr., Panevėžio m. sav., Panevėžys, Radviliškio g. 19A; 17A; Pušaloto g.
24A. ir tarp jų isiterpęs valstybinis žemės sklypas.

Projekto rengimo pagrindas:

Panevėžio miesto savivaldybės administracijos direktoriaus 2024 birželio mėn 18d.
įsakymas Nr. ADP-215 „Dėl žemės sklypų (Radviliškio g. 17A, 19A ir Pušaloto g.24A, Panevėžys)
formavimo ir pertvarkymo projekto rengimo, pavedimų teritorijų planavimo architektūros skyriui ir
žemėtvarkos poskyriui“.

Planavimo tikslas:

Suformuoti įsiterpusius valstybinius žemės sklypo plotus, nustatyti tiesioginę paskirtį į
(pagrindinė žemės naudojimo paskirtis - kitos paskirties žemė, žemės naudojimo būdas – vienbučių
ir dvibučių gyvenamųjų pastatų teritorijos).

Suformuotus žemės sklypus sujungti su besiribojančiais žemės sklypais esančiai
Radviliškio g. 17A; 19A ir Pušaloto g. 24. Nekeičiant pagrindinės žemės paskirties. Šių sklypų
tiesioginė paskirtis (kitos paskirties žemė, žemės naudojimo būdas – vienbučių ir dvibučių
gyvenamųjų pastatų teritorijos).

Pastaba: A.M. atsisako tik prisijungti sklypą, tačiau visitiek išlieką bendrsavininke su E.Š. ir D.Š. Valstybine žemę išsipirks tik E.Š. ir D.Š. savininkai. su projektu A.M. sutinka ir jam neprieštarauja.

Bendras formuojamas teritorijos plotas

Proj Nr. 1	0,0047	Panevėžio apskr., Panevėžio m. sav., Panevėžys, Radviliškio g. 19A		
Proj Nr. 2	0,0037	Panevėžio apskr., Panevėžio m. sav., Panevėžys, Radviliškio g. 17A		
Proj Nr.3	0,0039	Panevėžio apskr., Panevėžio m. sav., Panevėžys, Pušaloto g. 24A		
2701/0011:0049	0,0478	Panevėžio apskr., Panevėžio m. sav., Panevėžys, Radviliškio g. 19A		
2701/0011:0205	0,0785	Panevėžio apskr., Panevėžio m. sav., Panevėžys, Radviliškio g. 17A		
2701/0011:0051	0,0364	Panevėžio apskr., Panevėžio m. sav., Panevėžys, Pušaloto g. 24A		
Viso:	0,1750			

1. *Projektas atitinka šių teisės aktų nuostatas:*

- *Žemės sklypų formavimo ir pertvarkymo projektų rengimo ir įgyvendinimo taisyklėmis, patvirtintomis Lietuvos Respublikos žemės ūkio ministro ir Lietuvos Respublikos aplinkos ministro 2004 m. spalio 4 d. įsakymu Nr. 3D-452/D1-513 „Dėl žemės sklypų formavimo ir pertvarkymo projektų rengimo ir įgyvendinimo taisyklių patvirtinimo“.*
- *Lietuvos Respublikos Seimo 1994 m. balandžio 26d. įstatymų Lietuvos Respublikos žemės įstatymų (Žin. 1994, Nr. 34-620).*
- *Lietuvos Respublikos Seimo 1995 m. gruodžio 12 d. įstatymų Lietuvos Respublikos teritorijų planavimo įstatymų. (Žin. 1995, Nr. 107-2391)*
- *Lietuvos Respublikos nekilnojamojo turto kadastro įstatymų (Žin., 2000, Nr. 58-1704; 2003, Nr.57-2530).*
- *Lietuvos Respublikos Vyriausybės 2002 m. balandžio 15d. nutarimu Nr.534 „Dėl Lietuvos Respublikos nekilnojamojo turto kadastro nuostatų patvirtinimo“ (Žin., 2002, Nr. 41-1539).*
- *Lietuvos Respublikos žemės ūkio ministro 2019 m . gruodžio 19 d. įstatymų Nr. 3D-711 „Dėl specialiųjų žemės ir miško naudojimo sąlygų įrašų keitimo Nekilnojamojo turto kadastrė ir Nekilnojamojo turto registre aprašo patvirtinimo“.*
- *Servitutai nustatomi vadovaujantis Lietuvos Respublikos civiliniu kodeksu, Lietuvos Respublikos žemės įstatymu, Žemės servitutų nustatymo administraciniu aktu taisyklėmis, patvirtintomis Lietuvos Respublikos Vyriausybės 2004 m. spalio 14 d. nutarimu Nr. 1289 „Dėl Žemės servitutų nustatymo administraciniu aktu taisyklių patvirtinimo“.*
- *Pagrindinė žemės naudojimo paskirtis ir būdas nustatomi vadovaujantis pagrindinės žemės naudojimo paskirties ir būdo nustatymo ir keitimo tvarkos bei sąlygų aprašu, patvirtintu LR Vyriausybės 1999 m. rugsėjo 29 d. nutarimu Nr.1073 "Dėl Pagrindinės žemės naudojimo paskirties ir būdo nustatymo ir keitimo tvarkos bei sąlygų aprašo patvirtinimo".*

- *Žemės naudojimo būdų turinio aprašu, patvirtintu Lietuvos Respublikos aplinkos ministro 2024 m. birželio 17 d. įsakymu Nr. D1-199 „Dėl Žemės naudojimo būdų turinio aprašo patvirtinimo“.*
- *Žemės sklypo dydis nustatomas vadovaujantis Kitos paskirties valstybinės žemės sklypų, parduodamų ar išnuomojamų ne aukciono būdu, administravimo metodika, patvirtinta Lietuvos Respublikos aplinkos ministro 2024 m. liepos 19 d. įsakymu Nr. D1-247 „Dėl Kitos paskirties valstybinės žemės sklypų, parduodamų ar išnuomojamų ne aukciono būdu, administravimo metodikos patvirtinimo“.*
- *Panevėžio miesto bendrojo plano (korektūra) patvirtintas Panevėžio miesto savivaldybės tarybos 2016 m. lapkričio 24 d. sprendimu Nr. I-408 (Reg. Nr. T00079711).*
- *Panevėžio miesto teritorijos bendrojo plano keitimo koregavimas, patvirtintas Panevėžio miesto savivaldybės tarybos 2023 m. gegužės 25 d. sprendimu Nr. I-161_(Reg.Nr.T00089337);*
- *Panevėžio miesto teritorijos bendrojo plano dalies „Gamtinis karkasas ir želdynų bei rekreacijos teritorijų plėtra“ koregavimas, patvirtintas Panevėžio miesto savivaldybės tarybos 2023 m. gruodžio 28 d. sprendimu Nr.I-140 (Reg. Nr.T00090325).*
- *Panevėžio miesto (šiaurinės dalies) susisiekimo komunikacijų specialusis planas Reg. Nr.T00077538, patvirtintas 2015 m. lapkričio_26 d. Panevėžio miesto savivaldybės tarybos sprendimu Nr.I-330.*

2. *Projektas parengtas pagal rengimo reikalavimus*

- *Panevėžio miesto savivaldybės administracijos Teritorijų planavimo ir architektūros skyriaus Žemėtvarkos poskyrio 2024 m. birželio 19 d. Žemės sklypų formavimo ir pertvarkymo projekto rengimo reikalavimais Nr. ŽPRR-10.*
- *AB „Energijos skirstymo operatorius“ inžineriniai tinklai, Panevėžio regiono 2024 m. birželio mėn. 19 d. Žemės sklypų formavimo ir pertvarkymo projekto rengimo reikalavimais Nr. 138311.*

- Telia Lietuva. Resursų 2 komanda 2024 m. birželio mėn. 20 d. Žemės sklypų formavimo ir pertvarkymo projekto rengimo reikalavimais Nr. 2-I-0416/24.
- UAB“ Aukštaitijos vandenys“ 2024m birželio mėn. 19 d. Žemės sklypų formavimo ir pertvarkymo projekto rengimo reikalavimais Nr. 1.6-ŽP-R207.
- Projektuojamų sklypų bei gretimų sklypų kadastrinių matavimų duomenimis.
- GIS duomenimis, topografinių planu (jei parengtas), naudojantis šios vietovės skaitmeninius

rastinius ortofotografinius žemėlapius, aktualius šiai teritorijai, patvirtintus teritorijų planavimo dokumentus bei kita kartografinę medžiagą. Projekto parengiamųjų darbų metu buvo išanalizuota tinklalapių <https://www.geoportal.lt/>, <https://www.regia.lt/lt/zemelapis/>, <https://www.registrucentras.lt/> teikiami duomenys bei atsižvelgiant į žemės sklypo savininko (naudotojo) prašymą. Žemės sklypai formuojami taip, kad būtų galima racionaliai naudoti žemę ir pagerinti ekologines, rekreacines teritorijos sąlygas ir galimybes ūkinei veiklai vystyti bei veiklos sąlygas gretimų sklypų naudotojams.

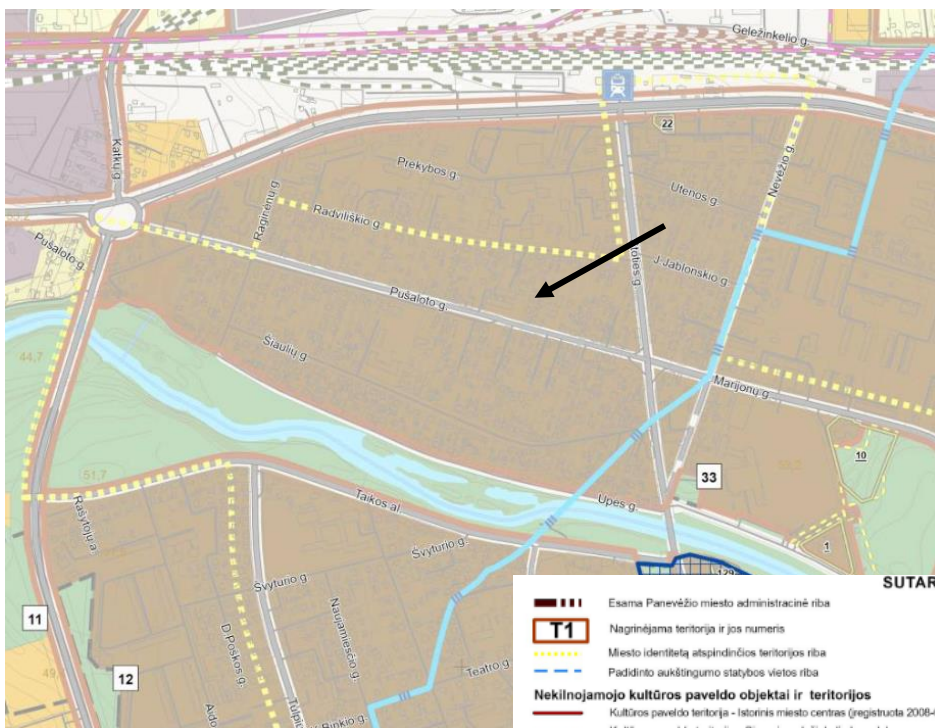
3. Reglamentų, planavimo dokumentų apžvalga:



1 pav. Ištrauka iš Panevėžio miesto bendrojo plano (korektūra) patvirtintas Panevėžio miesto savivaldybės tarybos 2016 m. lapkričio 24 d. sprendimu Nr. 1-408 (Reg. Nr. T00079711) susiekimo infrastruktūros brėžinio .

SUTARTINAI ŽYMĖJIMAI	
	Miesto riba
	Miesto centras
	Nacionalios strateginio ryšio su miesto susijimo perbėmos zonos
	Saugomos teritorijos
	Sauginių apsauga saugomos teritorijoje
	Kapinės
Funkcinės zonos:	
Miklų ir miškingų teritorijų zona	
	Rekreacinių miškų zona
Vandenių zona	
	Vandenių zona
Urbanizuotos ir numatomos urbanizuoti teritorijos zonos	
Užstatomos	
	Mažo užstatymo intensyvumo zona
	Vidutinio užstatymo intensyvumo zona
	Intensyvaus užstatymo zona
	Centro zona
	Specializuotų kompleksų zona
	Planavimo ir sanavimo zona
	Industriinės infrastruktūros zona
Neurbanizuojamos	
	Bendro naudojimo atviri, želdinių zona
	Industriinės infrastruktūros kordono zona
Susiekimo infrastruktūra	
	Esamos degalinės
	Numatomos degalinės
	Esamos autobusų stotys
	Geležinkelio stotys
	Pajūstos ar planuojamos miesto ribų apsaugos zonos
	Esamos (E kategorijos) dviračių takai
	Numatomi (E kategorijos) dviračių takai
	Esamos dviračių saugojimo aikštelės
	Numatoma dviračių saugojimo aikštelė
	Numatoma tilto / viaduko
	Esamos pėsčiųjų perėja virš geležinkelio
	Galimos su viešojo transporto maršrutais
	Planuojamos vietos geležinkelio
	Saunamos vietos geležinkelio
	Numatoma važiavimo reikšmės automobilų kelių / gatvių sankirta
	Neužplanuojamos skirtingų lygių sankirtos su važiavimo reikšmės automobilų keliais ir geležinkeliais
	Suapleškos skirtingų lygių sankirtos
	Magistralinės reikšmės keliai ir jo apsaugos zona
	Krašto reikšmės keliai ir jo apsaugos zona
	Rajoninės reikšmės keliai ir jo apsaugos zona
	Vidinės reikšmės keliai ir jo apsaugos zona
	Panevėžio apskrityje, kurį numatoma išplesti ir jo apsaugos zona
	Pagrindinė gatvė (B1 kategorija) miesto teritorijoje
	Pagrindinė gatvė (B1 kategorija) užmiestyje
	Pagrindinė gatvė (B2 kategorija) miesto teritorijoje
	Pagrindinė gatvė (B2 kategorija) užmiestyje
	Apšaujami gatvė (C1 kategorija) miesto teritorijoje
	Apšaujami gatvė (C1 kategorija) užmiestyje
	Apšaujami gatvė (C2 kategorija) miesto teritorijoje
	Apšaujami gatvė (C2 kategorija) užmiestyje
	Užmiesto keliai
	Svarbios miesto endovinio architektūrinės struktūros gatvės, takai
Inžinerinė infrastruktūra	
	Dujų skirstymo stotys
	Magistralinis dujotiekis
	Dujų skirstymo stoties sąvartainis apsaugos zona
	Magistralinio dujotiekio 25 m apsaugos zona
	Magistralinio dujotiekio pirmos stoties kilmės vietos teritorija jo 200m nuo varstymo ašies
	Magistralinio dujotiekio 150m projektinės dokumentacijos apsaugos riba

Atskirųjų rekreacinės paskirties želdynų plotų normų ir priklausomųjų želdynų normų (plotų) nustatymo tvarkos apraše numatyta priklausomųjų želdynų norma procentais nuo žemės sklypo ploto. Želdinių įrengimui žemės sklypuose, kurių naudojimo būdas vienbučių ir dvibučių gyvenamųjų pastatų teritorijos, numatyta dydis - 25%. Pagal Panevėžio miesto bendrąjį planą žemės sklypas patenka į centro zoną, mišrią centro teritoriją T2. Zona su visuomeninės viešosios, komercinės, gyvenamosios paskirties pastatų ir teritorijų projektavimui keliamais specialiaisiais reikalavimais architektūrai. Didžiausias leistinas užstatymo intensyvumas UI 1,2, aukštų skaičius 5. Galimi žemės naudojimo būdai G1/G2/K/V/R/I1/I2/B/E/C2 (G1-vienbučių ir dvibučių gyvenamųjų pastatų teritorijos).



SUTARTINIAI ŽYMEJIMAI

- Esama Panevėžio miesto administracinė riba
- T1** Nagrinėjama teritorija ir jos numeris
- Miesto identitetai atspindinčios teritorijos riba
- Padidinto aukštingumo statybos vietos riba
- Nekilnojamojo kultūros paveldo objektai ir teritorijos**
- Kultūros paveldo teritorija - istorinis miesto centras (registruota 2008-05-23)
- Kultūros paveldo teritorija - Siurojo geležinkelio kompleksas
- Kultūros paveldo objektas
- Kultūros paveldo objektų teritorija
- Kultūros paveldo vertybių apsaugos pozonis
- Saugomos teritorijos**
- Saugomos teritorijos
- Teritorijos galimai žemės būdo konversijai
- Teritorijos numeris
- Natūraliais struktūriniais ryšiais su miestu susijusios periferinės zonos
- Kapinės
- Funkcinės zonos:**
- Miškų ir miškingųjų teritorijų zona
- Rekreacinių miškų zona
- Vandenų zona**
- Vandenų zona
- Urbanizuotos ir numatomos urbanizuoti teritorijos zonos**
- Užstatomos**
- Mažo užstatymo intensyvumo zona
- Vidutinio užstatymo intensyvumo zona
- Intensyvaus užstatymo zona
- Centro zona
- Specializuotų kompleksų zona
- Pramonės ir sandėliavimo zona
- Inžinerinės infrastruktūros zona
- Neurbanizuojamos**
- Bendro naudojimo erdvių, želdynų zona
- Inžinerinės infrastruktūros koridorių zona
- Koreguojamų teritorijų ribos

- Susisiekimo infrastruktūra**
- Geležinkelio stotis
- Plačiosios vėžės geležinkelis
- Siaurosios vėžės geležinkelis
- Numatoma "Rail Baltica" europinio standarto geležinkelio linijos Kaunas - Lietuvos ir Latvijos siena Alternatyvos "A" kryptis
- Numatomas "Rail Baltica" europinio standarto geležinkelio linijos Kaunas - Lietuvos ir Latvijos siena Alternatyvos "A" trasos parinkimo koridorius
- Magistralinis kelias (kelio Nr.) (taikoma apsaugos zona po 70 metrų (abi kelio puses nuo kelio brėžinių))
- Krašto kelias (kelio Nr.) (taikoma apsaugos zona po 50 metrų (abi kelio puses nuo kelio brėžinių))
- Rajoninis kelias (kelio Nr.) (taikoma apsaugos zona po 20 metrų (abi kelio puses nuo kelio brėžinių))
- Vietinės reikšmės kelias
- B1/B2 kategorijos gatvė
- B1/B2 kategorijos gatvė už miesto ribų
- C1/C2 kategorijos gatvė
- C1/C2 kategorijos gatvė už miesto ribų
- D1/D2 kategorijos gatvė
- D1/D2 kategorijos gatvė už miesto ribų
- Planuojama D kategorijos gatvė
- Kitos gatvės/ privažiavimai
- Inžinerinė infrastruktūra**
- Dujų skirstymo stotis
- Magistralinis dujotiekis
- Magistralinio dujotiekio apsaugos zona (po 25 m) (abi puses nuo vamzdžio ašies), bei žemės juosta, kurios ribos yra 25 m atstumu apink teritorijų, kuriose yra magistralinio dujotiekio įranginiai ar statiniai
- Magistralinio dujotiekio pirmos višiolovės klasės teritorijos riba (po 200 m) (abi puses nuo vamzdžio ašies)
- Inžinerinių tinklų apsaugos juostos
- Esamos griežto režimo sanitarinės apsaugos zonos
- Prioritetinės pietros teritorijos
- Aerodromo apsaugos zona
- Požeminis vandens vandenvietės
- 1 VAZ juosta
- 2 VAZ juosta
- 3 VAZ juosta

2. pav. Ištrauka iš Panevėžio miesto teritorijos bendrojo plano keitimo koregavimas, patvirtintas Panevėžio miesto savivaldybės tarybos 2023 m. gegužės 25 d. sprendimu Nr. 1-161_(Reg.Nr.T00089337) pagrindinis žemės naudojimo ir apsaugos reglamentų brėžinio.

Pagal panevėžio miesto gamtinio karkaso ir želdynų bei rekreacijos teritorijų plėtros žemėlapi sklypas nepatenka į koregavimo vietą

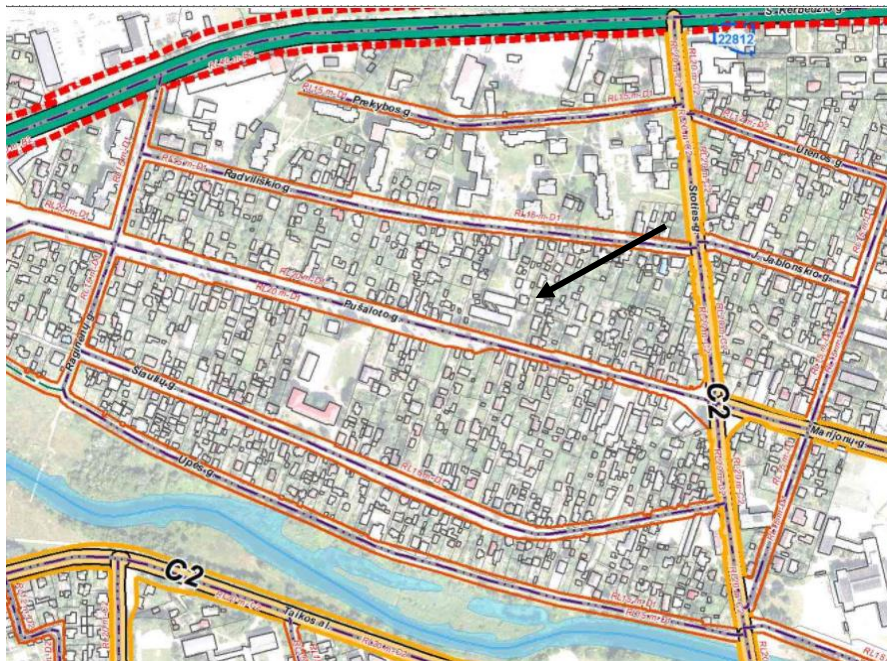


3 pav. Ištrauka iš Panevėžio miesto teritorijos bendrojo plano dalies „Gamtinis karkasas ir želdynų bei rekreacijos teritorijų plėtra“ koregavimas, patvirtintas Panevėžio miesto savivaldybės tarybos 2023 m. gruodžio 28 d. sprendimu Nr.1-140 (Reg. Nr.T00090325).

SUTARTINIAI ŽYMĖJIMAI

<ul style="list-style-type: none"> Esama Panevėžio miesto administracinė riba Nagrinėjama teritorija ir jos numeris Miesto identitetą atspindinčios teritorijos riba Padidinto aukštumo statybos vietos riba Nekilnojamojo kultūros paveldo objektai ir teritorijos Kultūros paveldo teritorija - Istorinis miesto centras (registruota 2008-05-23) Kultūros paveldo teritorija - Siaurojo geležinkelio kompleksas Kultūros paveldo objektas Kultūros paveldo objektų teritorija Kultūros paveldo vertybių apsaugos pozonis Saugomos teritorijos Saugomos teritorijos Teritorijos galimai žemės būdo konversijai Teritorijos numeris Natūraliais struktūriniais ryšiais su miestu susijusios periferinės zonos Kapinės Funkcinės zonos: Miškių ir miškingųjų teritorijų zona Rekreacinių miškų zona Vandenių zona Vandenių zona Urbanizuotos ir numatomos urbanizuoti teritorijos zonos Užstatomos Mažo užstatymo intensyvumo zona Vidutinio užstatymo intensyvumo zona Intensyvaus užstatymo zona Centro zona Specializuotų kompleksų zona Pramonės ir sandėliavimo zona Inžinerinės infrastruktūros zona Neurbanizuojamos Bendro naudojimo erdvių, želdynų zona Inžinerinės infrastruktūros koridorių zona 	<ul style="list-style-type: none"> Susisiekimo infrastruktūra Geležinkelio stotis Plačiosios vėžės geležinkelis Siaurosios vėžės geležinkelis Numatoma "Rail Baltica" europinio standarto geležinkelio linijos Kaunas - Lietuvos ir Latvijos siena Alternatyvos "A" kryptis Numatomas "Rail Baltica" europinio standarto geležinkelio linijos Kaunas - Lietuvos ir Latvijos siena Alternatyvos "A" trasos parinkimo koridorius Magistralinis kelias (kelio Nr.) (taikoma apsaugos zona po 70 metrų į abi kelio puses nuo kelio brūkšnių) Krašto kelias (kelio Nr.) (taikoma apsaugos zona po 50 metrų į abi kelio puses nuo kelio brūkšnių) Rajoninis kelias (kelio Nr.) (taikoma apsaugos zona po 20 metrų į abi kelio puses nuo kelio brūkšnių) Vietinės reikšmės kelias B1/B2 kategorijos gatvė B1/B2 kategorijos gatvė už miesto ribų C1/C2 kategorijos gatvė C1/C2 kategorijos gatvė už miesto ribų D1/D2 kategorijos gatvė D1/D2 kategorijos gatvė už miesto ribų Planuojama D kategorijos gatvė Kitos gatvės/ privažiavimai Inžinerinė infrastruktūra Dujų skirstymo stotis Magistralinis dujotiekis Magistralinio dujotiekio apsaugos zona (po 25 m į abi puses nuo vamzdžio ašies), bei žemės juosta, kurios ribos yra 25 m atstumu aplink teritorijų, kuriose yra magistralinio dujotiekio įrenginiai ar stotiniai. Magistralinio dujotiekio pirmos vietovės klasės teritorijos riba (po 200 m į abi puses nuo vamzdžio ašies) Inžinerinių tinklų apsaugos juostos Esamos griežto režimo sanitarinės apsaugos zonos Prioritetinės plėtros teritorijos Aerodromo apsaugos zona Požeminio vandens vandenvietės 1 VAZ juosta 2 VAZ juosta 3 VAZ juosta
--	---

Gatvių raudonosios linijos - Esama ir suplanuota susisiekimo komunikacijų sistema analizuojama bei gatvių raudonosios linijos nustatomos vadovaujantis Statybos techniniu reglamentu STR 2.06.04:2011 „Gatvės ir vietinės reikšmės keliai. Bendrieji reikalavimai“, Panevėžio miesto bendrojo plano sprendiniais. (žr. 4 pav.)



4 pav. Ištrauka iš Panevėžio miesto (šiaurinės dalies) susisiekimo komunikacijų specialusis planas Reg. Nr.T00077538, patvirtintas 2015 m. lapkričio_26 d. Panevėžio miesto savivaldybės tarybos sprendimu Nr.1-330.

SUTARTINIAI ŽYMĖJIMAI

Administracinės ribos

- Panevėžio miesto administracinė riba
- Specialiojo plano galiojimo riba
- Žemės sklypų ribos (duomenys iš VĮ „Registru centras“)

Saugomi objektai

- Kultūros paveldo objekto riba

Žemėnauda

- Geležinkelis
- Upė, ežeras, kūdra
- Miškas
- Kapinės
- Pastatai

Esamų gatvių ašinės linijos registruotos VĮ „Registru centras“

- B1 kategorijos gatvės ašinė linija
- B2 kategorijos gatvės ašinė linija
- C1 kategorijos gatvės ašinė linija
- C2 kategorijos gatvės ašinė linija
- D1 ir D2 kategorijos gatvės ašinė linija

Territorijų planavimo dokumentais suplanuotų ir planuojamų gatvių ašinės linijos

- B1 kategorijos gatvės ašinė linija
- B2 kategorijos gatvės ašinė linija
- C1 kategorijos gatvės ašinė linija
- C2 kategorijos gatvės ašinė linija
- D1 ir D2 kategorijos gatvės ašinė linija

Nustatomos gatvių raudonųjų linijų ribos

- A1, B1 ir B2 kategorijos gatvės ašinė linija
- C1 ir C2 kategorijos gatvės ašinė linija
- D1 ir D2 kategorijos gatvės ašinė linija

Esama magistralinio dujotiekio linija

- Esama magistralinio dujotiekio linija

Panevėžio dujų skirstymo stotis - SAZ riba 500 m.

- Magistralinio dujotiekio po 25 m. nuo MD ašies apsaugos zona
- Magistralinio dujotiekio 1-mos klasės vietovės vieneto teritorijos riba po 200 m. nuo MD ašies
- Magistralinio dujotiekio projektinės dokumentacijos derinimo po 350 m. nuo MD ašies riba magistralinius dujotiekius eksploatuojančioje organizacijoje
- Dujų skirstymo stoties sanitarinė apsaugos zona

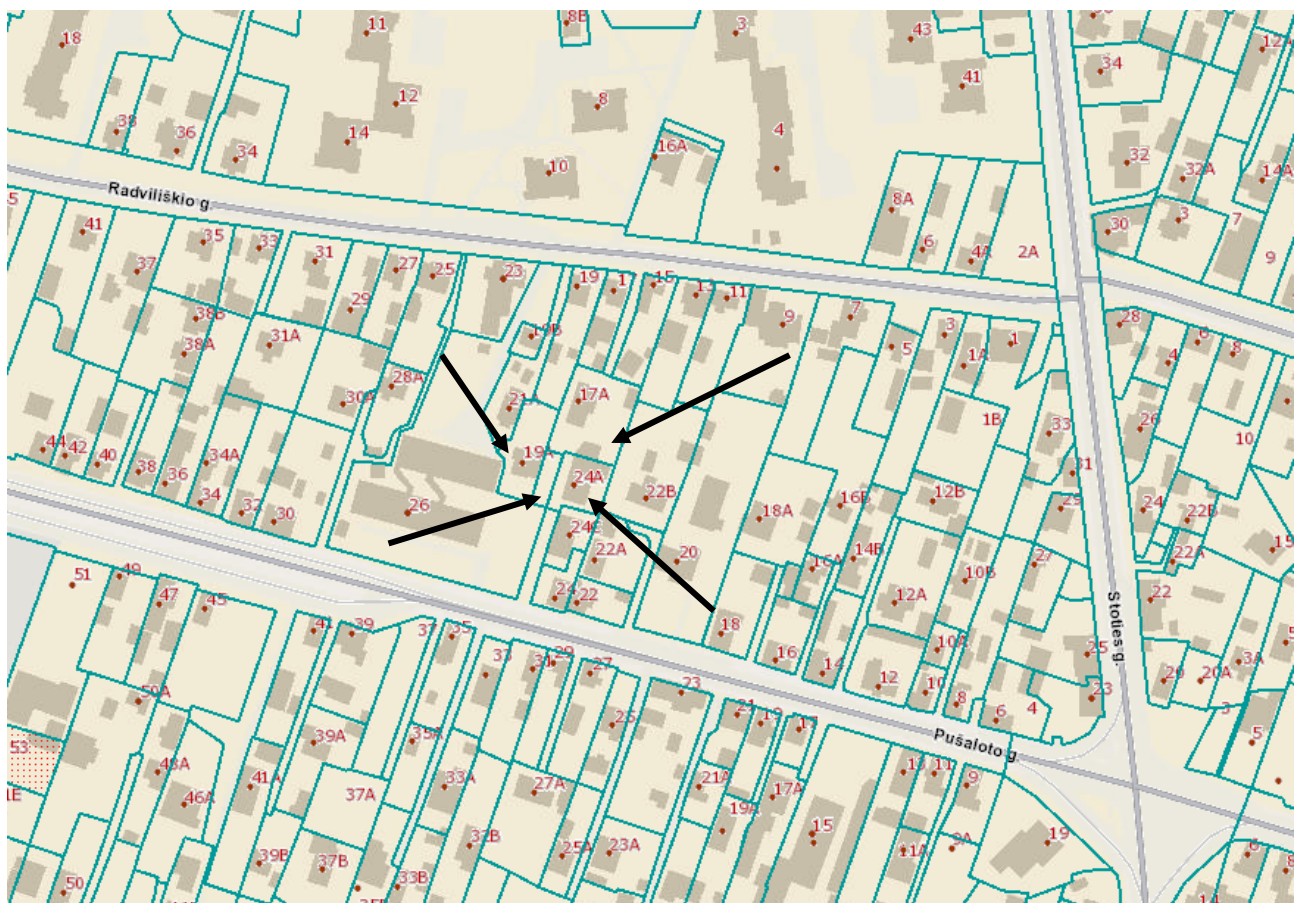
Esami valstybinės reikšmės keliai

- Magistraliniai keliai
- Krašto keliai
- Rajoniniai keliai
- Esamų valstybinės reikšmės kelių apsaugos zona nuo kelio briaunų į abi puses: magistralinių kelių - po 70 metrų; krašto kelių - po 50 metrų; rajoninių kelių - po 20 metrų
- Nustatoma automobilių kelių/gatvių sankirta/sankryža - spresti žemesnio lygmens teritorijų planavimo dokumentais ir/ar techniniai projektai

4. Esamos būklės apžvalga:

Panevėžys – miestas šiaurės Lietuvoje, vidurio Lietuvos žemumoje, abipus Nevėžio, 136 km į šiaurės vakarus nuo Vilniaus. Vienas didžiųjų Lietuvos miestų. Formuojamas žemės sklypas yra Panevėžio miesto šiaurinėje dalyje Radviliškio g. (žr. 5 pav.). Projektuojama teritorija yra Panevėžio miesto (2701/0011) kadastro vietovėje.

Pertvarkami sklypai yra Radviliškio g. 19A; Radviliškio g. 17A ir Pušaloto g. 24A.



5 pav. Ištrauka iš Kadastro žemėlapiu

4.1. Žemės sklypai nustatytos ir įregistruotos šios specialiosios žemės ir miško naudojimo sąlygos:

Į projektą įtrauktų žemės sklypų specialiosios žemės ir miško naudojimosi sąlygos kurios įregistruotos VI Registrų centras NT registre . : (žr. 1 lentelė)

Žemės sklypo kadastrinis Nr.	Žemės sklypo adresas	Sklypo plotas, m2	Specialiosios žemės ir miško naudojimosi sąlygos, kv.m.
2701/0011: 205	Panevėžys, Radviliškio g. 17A	785	nėra
2701/0011:51	Panevėžys, Pušaloto g. 24A	364	nėra
2701/0011:49	Panevėžys, Radviliškio g. 19A	478	106Elektros tinklų apsaugos zonos (III skyrius, ketvirtasis skirsnis) -16

1 lentelė. Informacija apie specialiosias žemės ir naudojimo sąlygos.

4.2. Žemės sklype esantys pastatai:

Į projektą įtrauktų žemės sklypuose esami pastatai, kurie įregistruoti VI Registrų centras NT registre . : (žr. 2 lentelė)

Žemės sklypo kadastrinis Nr.	Žemės sklypo adresas	Sklypo plotas, m2	Pastato unikalus Nr.
2701/0011: 205	Panevėžys, Radviliškio g. 17A	785	Gyvenamas namas - 2792-0002-6012 Ūkinis pastatas – 2792-0002-6023 Ūkinis pastatas – 2792-0002-6064

			Kiemo statiniai- 2792-0002-6045
2701/0011:51	Panevėžys, Pušaloto g. 24A	364	Gyvenamas namas – 2795-7009-2019 Ūkinis pastatas – 2795-7009-2020 Garažas– 2795-7009-2032 Šiltnamis- 2795-7009-2051 Kiemo statiniai - 2795-7009-2040
2701/0011:49	Panevėžys, Radviliškio g. 19A	478	Gyvenamas namas – 2796-2000-9010 Ūkinis pastatas – 2792-2000-9020 Ūkinis pastatas – 2792-2000-9042 Kiemo statiniai- 2792-2000-9031

2 lentelė. Informacija apie statinius.

4.3. Sąryšis su gretimais sklypais:

Projektinis(-iai) sklypas(-ai), besiribojantys su gretimais žemės sklypais, įregistruotais VĮ Registrų centras NT registre . : (žr. 3 lentelė)

Eilės Nr.	Gretimybės projekte	Gretimo žemės sklypo kadastro Nr.
1	1-3	2701/11:205

2	3-5	2701/11:51
3	5-7	2701/11:454
4	7-1	2701/11:49
5	7-13	2701/11:454
6	13-18	LVŽ (Radviliškio g. 21A)
7	18-20	2701/11:50
8	20-21	2701/11:204
9	21-22	Radviliškio g.
10	22-23	2701/11:28
11	23-24	2701/11:317
12	24-27	2701/11:214
13	27-28	2701/11:345
14	28-30	2701/11:331
15	30-5	LVŽ (įvažiavimas iš Pušaloto g.)

3 lentelė. Informacija apie gretimus žemės sklypus.

4.4. Žemės sklypų naudmenos:

Į projektą įtrauktų žemės sklypų naudmenos. (žr. 4 lentelė).

Žemės sklypo Kad. Nr.	Žemės sklypo plotas viso:	Žemės ūkio naudmenos				Keliai	Vandenys	Kita Žemė				Nusausinta žemė
		Ariama	Sodas	Pievos	Užstatyta teritorija			Želdiniai	Pelkės	Pažeista	Nenaud.	
2701/0011:205	785	-	-	-	785	-	-	-	-	-	-	-
2701/0011:51	364	-	-	-	364	-	-	-	-	-	-	-
2701/0011:49	478	-	-	-	478	-	-	-	-	-	-	-

4 lentelė. Informacija apie žemės sklypų naudmenas.

5. Sprendiniai:

Projekto metu suformuojami tarpiniai valstybiniai žemės sklypai, nustatytos specialiosios žemės naudojimosi sąlygos: (žr. 5 lentelė).

(Proj. Nr. 1- 47 kv. m.) kitos paskirties, vienbučių ir dvibučių gyvenamųjų pastatų teritorijų būdo žemės sklypas.

(Proj. Nr. 2- 37 kv. m.) kitos paskirties, vienbučių ir dvibučių gyvenamųjų pastatų teritorijų būdo žemės sklypas.

(Proj. Nr. 3- 39 kv. m.) kitos paskirties, vienbučių ir dvibučių gyvenamųjų pastatų teritorijų būdo žemės sklypas.

Projekto metu suformuotus tarpinius valstybinius žemės sklypus sujungiama su esamais registruotais žemės sklypais:

Projektinis sklypas Nr. 1 (plotas 47 kv.m.) sujungiamas su 2701/0011:49 esančiu Radviliškio g. 19A, (plotas 478 kv.m.) paliekant tą pačią paskirtį kitos paskirties, vienbučių ir dvibučių gyvenamųjų pastatų teritorijų būdo žemės sklypas. Toliau projekte Proj Nr. 4. (Bendras plotas 525kv.m.).

Projektinis sklypas Nr. 2 (plotas 37 kv.m.) sujungiamas su 2701/0011: 205 esančiu Radviliškio g. 17A, (plotas 785 kv.m.) paliekant tą pačią paskirtį kitos paskirties, vienbučių ir dvibučių gyvenamųjų pastatų teritorijų būdo žemės sklypas. Toliau projekte Proj Nr. 6. (Bendras plotas 822 kv.m.) .

Projektinis sklypas Nr. 3 (plotas 39 kv.m.) sujungiamas su 2701/0011:51 esančiu Pušaloto g. 24A, (plotas 364 kv.m.) paliekant tą pačią paskirtį kitos paskirties, vienbučių ir dvibučių gyvenamųjų pastatų teritorijų būdo žemės sklypas. Toliau projekte Proj Nr. 5. (Bendras plotas 403 kv.m.).

Sklypams nėra suprojektuotų ar esamų servitutų.

Žemės sklypo Nr. projekto plane	Plotas m²	Pagrindinė tikslinė žemės naudojimo paskirtis, naudojimo būdas(ai)	Specialiosios žemės, miško ir vandens naudojimo sąlygos	Žemės sklypams nustatyti servitutai
1	47	kitos paskirties žemė (995), Vienbučių ir dvibučių gyvenamųjų pastatų teritorijos (330)	Elektros tinklų apsaugos zonos (III skyrius, ketvirtasis skirsnis) (106) 1kv.m	nėra
2	37	kitos paskirties žemė (995), Vienbučių ir dvibučių gyvenamųjų pastatų teritorijos (330)	Vandens tiekimo ir nuotekų, paviršinių nuotekų tvarkymo infrastruktūros apsaugos zonos (III skyrius, dešimtas skirsnis)(149) 18kv.m	nėra
3	39	kitos paskirties žemė (995), Vienbučių ir dvibučių gyvenamųjų pastatų teritorijos (330)	Elektros tinklų apsaugos zonos (III skyrius, ketvirtasis skirsnis) (106) 1kv.m Vandens tiekimo ir nuotekų, paviršinių nuotekų tvarkymo infrastruktūros apsaugos zonos (III skyrius, dešimtas skirsnis)(149) 39kv.m	nėra

1	47	-	-	-	47	-	-	-	-	-	-	-
2	37	-	-	-	37	-	-	-	-	-	-	-
3	39	-	-	-	39	-	-	-	-	-	-	-
4	525	-	-	-	525	-	-	-	-	-	-	-
5	403	-	-	-	403	-	-	-	-	-	-	-
6	822	-	-	-	822	-	-	-	-	-	-	-

6 lentelė. Projektinių žemės sklypų naudmenos.

5.1. Patekimas į naujai suformuotus žemės sklypus ir servitutus:

Naujai suformuoti tarpiniai žemės sklypai neturi patekimo, todėl yra įsiterpęs sklypai. Prijugiant prie esamų žemės sklypų bus patenkama per : (žr. 6 pav.)

Proj nr. 4 patenkama nuo Radviliškio g. tarp Radviliškio g. 19B ir Radviliškio g.19 esamu keliu.

Proj nr. 5 patenkama nuo Pušaloto g. tarp Pušaloto g. 26 ir Pušaloto g. 24C esamu keliu.

Proj nr. 6 patenkama nuo Radviliškio g. tarp Radviliškio g. 17 ir Radviliškio g.15 esamu keliu (Radviliškio gatve).

Sklypams nėra suprojektuotų ar esamų servitutų, įvažiavimai yra esami ir įrengti.



6 pav. ištrauka iš žemės sklypo formavimo ir pertvarkymo pasiūlymų brėžinio.

6. Visuomenės informavimas ir supažindinimas su projektu:

Informacija apie parengtą projektą bei galimybes su juo susipažinti skelbiama ŽPDRIS interneto svetainėje (<http://www.zpdris.lt>) paslaugos bylos Nr. **ZSFP- 138311**. Susipažinimui su parengto projekto sprendiniais skiriamas ne trumpesnis kaip 10 darbo dienų laikotarpis, per kurį suinteresuoti asmenys pasiūlymus dėl projekto sprendinių teikia raštu arba ŽPDRIS priemonėmis.

7. Kita informacija:

Projekto sprendinių brėžinys parengtas naudojantis naujausia kartografinė medžiaga (ortofotografiniu žemėlapiu 2025 metų kartu su geofercinio pagrindo informacija), brėžinys suderintas su Panevėžio miesto savivaldybės architektu.

Lauko matavimo duomenys apdoroti „GeoMAP 2024“ vadovaujantis geodezijos ir kartografijos techninio reglamento GKTR 1.01:2023 IV skyriaus, techninių reikalavimų reglamento GKTR 1.01:2023 bei integruotos geinformacinės sistemos geoduomenų specifikacijos nuostatomis.

Projekto Autorius:

Edvinas Jankauskas, kvalifikacijos pažymėjimo Nr. 2R-FP-991
(pareigos vardas ir pavardė)

