

UŽSAKOVAS: **PANEVĖŽIO MIESTO SAVIVALDYBĖS
ADMINISTRACIJA**

STATYTOJAS: **PANEVĖŽIO MIESTO SAVIVALDYBĖ**

PROJEKTUOTOJAS: **UAB „PATVANKA“**

**PROJEKTO
PAVADINIMAS:** **PANEVĖŽIO MIESTO LĖKIŠKIO GATVĖS DALIES
(UNIK. NR. 4400-5537-1696) REKONSTRAVIMO,
LĖKIŠKIO G. DALIES (UNIK. NR. 4400-5302-5562)
KAPITALINIO REMONTO IR PAVIRŠINIŲ NUOTEKŲ
TINKLŲ STATYBOS PROJEKTAS**

**STATINIO PROJEKTO
NUMERIS:** **2418**

**PROJEKTO
RENGIMO ETAPAS:** **PROJEKTINIAI PASIŪLYMAI**

STATINIO STATYBOS RŪŠIS: **REKONSTRAVIMAS; KAPITALINIS REMONTAS;
NAUJO STATINIO STATYBA**


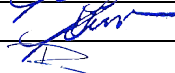

STATINIO KATEGORIJA: **NEYPATINGASIS STATINYS**

PROJEKTO DALIS: **SUSISIEKIMO**

BYLOS ŽYMUO: **S - 02**

BYLOS LAIDOS ŽYMUO: **0**

**BYLOS IŠLEIDIMO
DATA:** **2025**

Kvalifikaciją patvirtinančio dokumento Nr.	Pareigos	Vardas, pavardė	Parašas
	Direktorius	Kęstutis Amolevičius	
1594	Projekto vadovas	Kęstutis Amolevičius	
38352	Projekto dalies vadovas	Rytis Batavičius	


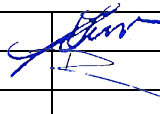
PROJEKTO DOKUMENTŲ ŽINIARAŠTIS

TEKSTINIŲ DOKUMENTŲ ŽINIARAŠTIS

<i>Eil. Nr.</i>	<i>Dokumento žymuo</i>	<i>Laida</i>	<i>Dokumento pavadinimas</i>	<i>Lapai</i>	<i>Puslap. Nr.</i>
1.	2418-PP-S.PDŽ	0	Projekto sudėties žiniaraštis	1 lapas	2
2.	2418-PP-S.TPOR	0	Techniniai projektuojamo objekto rodikliai	1 lapas	3
3.	2418-PP-S.AR	0	Aiškinamasis raštas	4 lapai	4-7

BRĖŽINIŲ ŽINIARAŠTIS

<i>Eil. Nr.</i>	<i>Dokumento žymuo</i>	<i>Laida</i>	<i>Dokumento pavadinimas</i>	<i>Lapai</i>	<i>Puslap. Nr.</i>
1.	2318-PP-S.BR1	0	Dangų ir eismo organizavimo planas, M 1:500	2 lapai	8-9
2.	2318-PP-S.BR2	0	Skersiniai profiliai, M 1:50	1 lapas	10

0	2025	Projektiniai pasiūlymai			
LAIDA	IŠLEIDIMO DATA	LAIDOS STATUSAS. KEITIMO PRIEŽASTIS (JEI TAIKOMA)			
KVAL. PATV. DOK. NR.	 www.patvanka.lt		Statinio projekto pavadinimas PANEVĖŽIO MIESTO LĒKIŠKIO GATVĖS DALIES (UNIK. NR. 4400-5537-1696) REKONSTRAVIMO, LĒKIŠKIO G. DALIES (UNIK. NR. 4400-5302-5562) KAPITALINIO REMONTO IR PAVIRŠINIŲ NUOTEKŲ TINKLŲ STATYBOS PROJEKTAS		
1594	S PV	K. Amolevičius		Statinio numeris ir pavadinimas. Dokumentų pavadinimas	
38352	S PDV	R. Batavičius		PROJEKTO DOKUMENTŲ ŽINIARAŠTIS	
				Laida	0
LT	Statytojas ir (arba) užsakovas PANEVĖŽIO MIESTO SAVIVALDYBĖ		Dokumentų žymuo 2418-PP-S.PDŽ		Lapas 1
				Lapų	1

TECHNINIAI PROJEKTUOJAMO OBJEKTO RODIKLIAI

Pavadinimas	Mato vienetas	Kiekis		Pastabos
		Prieš	Po	
I. SUSISIEKIMO KOMUNIKACIJOS: gatvės				
1. Lėkiškio g. Panevėžys (Unik. Nr. 4400-5537-1696)				
1.1. Kategorija	–	D1	D	Rekonstravimas
1.2. Ilgis*	km	0,327	0,327	
1.3. Važiuojamosios dalies plotis	m	7,0		Esamas plotis – 7,0-7,8 m
1.4. Eismo juostų skaičius	vnt.	2		
1.5. Eismo juostos plotis	m	3,5		
2. Lėkiškio g. Panevėžys (Unik. Nr. 4400-5302-5562)				
2.1. Kategorija	–	D		Kapitalinis remontas
2.2. Ilgis*	km	0,448		
2.3. Važiuojamosios dalies plotis	m	7,0		Esamas plotis – 7,0-7,8 m
2.4. Eismo juostų skaičius	vnt.	2		
2.5. Eismo juostos plotis	m	3,5		
3. Pramonės g. Panevėžys (Unik. Nr. 4400-5270-7616)				
3.1. Kategorija	–	D		Kapitalinis remontas
3.2. Tako ilgis*	km	0,023		
3.3. Tako plotis	m	1,5		

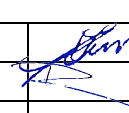
Pastaba:

*Žvaigždute pažymėti rodikliai apskaičiuojami vadovaujantis Nekilnojamojo turto kadastrinių matavimų ir kadastro duomenų surinkimo taisyklėmis, kurias tvirtina Lietuvos Respublikos žemės ūkio ministras. Baigus statybą ir atlikus kadastrinius matavimus šie rodikliai gali turėti neesminių nukrypimų.

0	2025	Projektiniai pasiūlymai			
LAIDA	IŠLEIDIMO DATA	LAIDOS STATUSAS. KEITIMO PRIEŽASTIS (JEI TAIKOMA)			
KVAL. PATV. DOK. NR.		Statinio projekto pavadinimas PANEVĖŽIO MIESTO LĖKIŠKIO GATVĖS DALIES (UNIK. NR. 4400-5537-1696) REKONSTRAVIMO, LĖKIŠKIO G. DALIES (UNIK. NR. 4400-5302-5562) KAPITALINIO REMONTO IR PAVIRŠINIŲ NUOTEKŲ TINKLŲ STATYBOS PROJEKTAS			
1594	S PV	K. Amolevičius	Statinio numeris ir pavadinimas. Dokumento pavadinimas TECHNINIAI PROJEKTUOJAMO OBJEKTO RODIKLIAI	Laida	
38352	S PDV	R. Batavičius		0	
LT	Statytojas ir (arba) užsakovas PANEVĖŽIO MIESTO SAVIVALDYBĖ		Dokumento žymuo 2418-PP-S.TPOR	Lapas 1	Lapų 1

AIŠKINAMASIS RAŠTAS

1. ĮVADAS	2
2. ESAMA SITUACIJA	2
2.1. Bendra informacija.....	2
1 Pav. Situacijos schema	2
3. PROJEKTINIAI SPRENDINIAI	2
3.1. Gatvės trasa.....	2
3.2. Dangų konstrukcijos	3
3.3. Horizontali trasa	3
3.4. Skersiniai ir išilginiai nuolydžiai	3
3.5. Eismo organizavimas. Kelio ženklai	3
3.6. Aplinkos pritaikymas žmonių su negalia reikmėms.	4
3.7. Vandens nuvedimo sprendiniai	4
3.8. Šalinami medžiai.....	4

0	2025	Projektiniai pasiūlymai		
LAIDA	IŠLEIDIMO DATA	LAIDOS STATUSAS. KEITIMO PRIEŽASTIS (JEI TAIKOMA)		
KVAL. PATV. DOK. NR.			Statinio projekto pavadinimas PANEVĖŽIO MIESTO LĖKIŠKIO GATVĖS DALIES (UNIK. NR. 4400-5537-1696) REKONSTRAVIMO, LĖKIŠKIO G. DALIES (UNIK. NR. 4400-5302-5562) KAPITALINIO REMONTO IR PAVIRŠINIŲ NUOTEKŲ TINKLŲ STATYBOS PROJEKTAS	
1594	S PV	K. Amolevičius		Statinio numeris ir pavadinimas. Dokumento pavadinimas
38352	S PDV	R. Batavičius		Laida
				AIŠKINAMASIS RAŠTAS
				0
LT	Statytojas ir (arba) užsakovas PANEVĖŽIO MIESTO SAVIVALDYBĖ		Dokumento žymuo 2418-PP-S.AR	Lapas
				Lapų
				1
				4

1. ĮVADAS

Projektiniai pasiūlymai (toliau – PP) parengti remiantis Panevėžio miesto savivaldybės (toliau – Užsakovo) patvirtinta statinio projektavimo technine užduotimi (toliau - techninė užduotis).

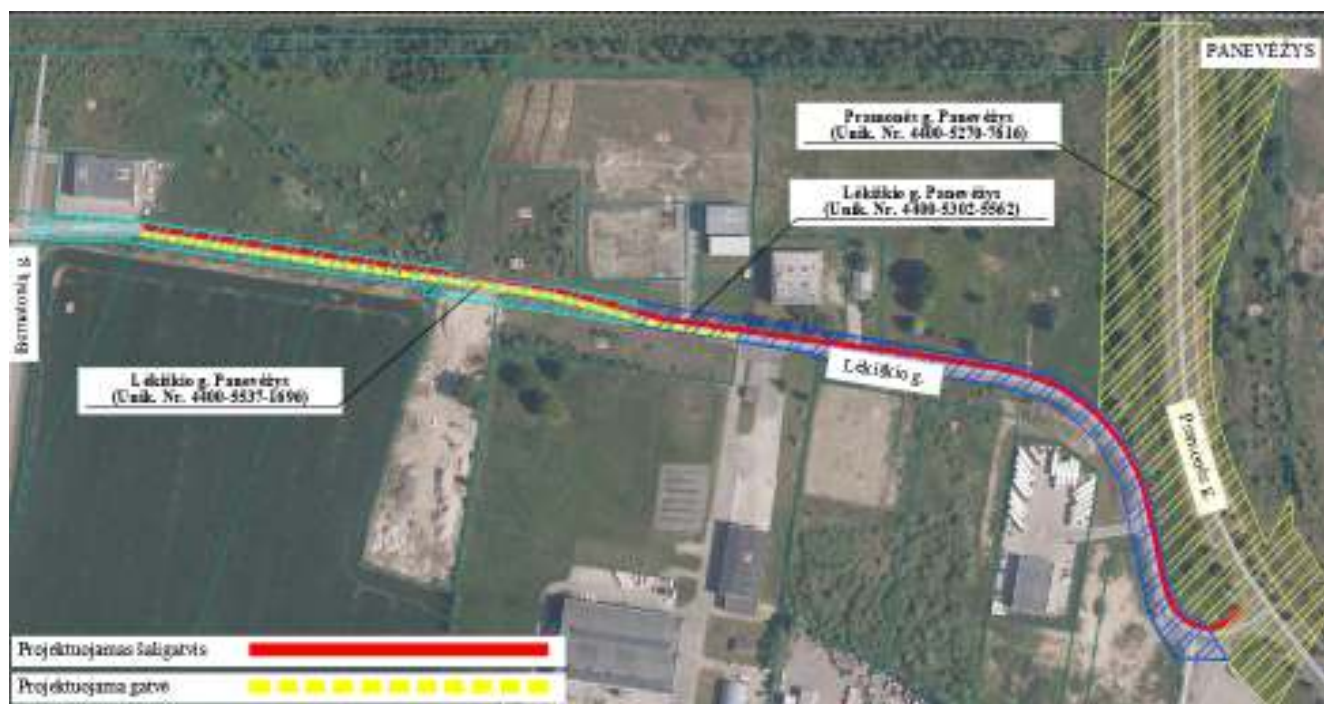
Projektas parengtas vadovaujantis:

- Projektinių pasiūlymų rengimo užduotimi;
- PP parengtas ant ne senesnės nei trejų metų inžinerinės topografinės nuotraukos;

Vadovaujantis Statybos įstatymo 6 str., 4 p. ir STR 1.04.04:2017 1 priedo reikalavimais, patvirtiname, kad projekto sprendiniai atitinka įstatymų, kitų teisės aktų, Projekto rengimo dokumentų, normatyvinių statybos techninių, normatyvinių statinio saugos ir paskirties dokumentų reikalavimus, nepažeidžia valstybės, neįgaliųjų integracijos, visuomenės ir trečiųjų asmenų interesų.

2. ESAMA SITUACIJA

2.1. Bendra informacija



1 Pav. Situacijos schema

Projektas apima Lėkiškio g. atkarpą nuo sankryžos su Pramonės g. iki sankryžos su Bernatonių g.

3. PROJEKTINIAI SPRENDINIAI

Visi siūlomi projektiniai sprendiniai atitinka teritorijų planavimo, aplinkosaugos, kraštovaizdžio, saugomų teritorijų apsaugos reikalavimus, įstatymų, kitų teisės aktų projekto rengimo dokumentus, normatyvinių statinio saugos ir paskirties dokumentus, normatyvinių statybos techninių dokumentų reikalavimus.

3.1. Gatvės trasa

Gatvės projektuojamos vadovaujantis STR 2.06.04:2014 „Gatvės ir vietinės reikšmės keliai. Bendrieji reikalavimai“ ir laikantis D kategorijos gatvėms keliamų reikalavimų. Gatvės numatoma įrengti dvipusio eismo. Eismo juostos projektuojamos 3,5 m pločio pritaikytos sunkiasvorio transporto eismui vertinant, kad gatvė projektuojama pramoninėje miesto dalyje. Plotis parinktas derinantis prie esamos situacijos. Skersiniai gatvės nuolydžiai projektuojami vienslaidžiai - 2,5 proc nukreiptu į dešinę važiuojamosios dalies pusę.

Gatvės ruožas nuo PK0+51 iki PK4-40. Projektuojama gatvė iš asfalto dangos įreminama betoniniais kelio bordiūrais pakilusiais nuo važiuojamosios dalies 15 cm. Kairėje važiuojamosios dalies pusėje numatomas 1,5 m pločio šaligatvio įrengimas, kurį numatoma nuo važiuojamosios dalies atitraukti per 1,0 pločio šoninę skiriamąją juostą skirtą kelio ženklų, apšvietimo stulpų pastatymui ir gatvės eksploatavimui.

Dokumento žymuo	Lapas	Lapų
2418-PP-S.AR	2	4

Gatvės ruožas nuo PK4-40 iki Pk8+50. Gatvė numatoma suremontuoti dalinai. Projekte numatomas prastos būklės esamų kelio bordiūru pakeitimas nenumatant gatvės remonto, kurios būklė – gera. Gatvės dalis išasfaltuota. Kairėje važiuojamosios dalies pusėje numatomas 1,5 m pločio šaligatvio įrengimas, kurį numatoma nuo važiuojamosios dalies atitraukti per 1,0 pločio šoninę skiriamąją juostą skirtą kelio ženklų, apšvietimo stulpų pastatymui ir gatvės eksploatavimui.

3.2. Dangų konstrukcijos

Gatvės, šaligatvių ir nuvažų dangos konstrukcijos klasė nustatyta vadovaujantis KPT SDK 19 „Automobilių kelių standartizuotų dangų konstrukcijų projektavimo taisyklėmis“ (toliau KPT SDK 19) reikalavimais ir atsižvelgiant į Inžinerinių geologinių tyrinėjimų duomenis.

Vadovaujantis STR 2.06.04:2014 „Gatvės ir vietinės reikšmės keliai. Bendrieji reikalavimai“ 15 lentele, gatvės važiuojamosios dalies dangos konstrukcija parenkama DK0,3.

Gatvės dangos konstrukcija (DK0,3):

- 4 cm storio asfalto viršutinis sluoksnis iš mišinio AC 11 AS;
- 8 cm storio asfalto apatinis sluoksnis iš mišinio AC 16 AS;
- 20 cm storio skaldos pagrindo sluoksnis iš nesurišto mineralinių medžiagų mišinio (fr. 0/45) (Ev2=100 MPa);
- ≥ 58 cm storio apsauginis šalčiui atsiparus sluoksnis;
- 20 cm storio Kvalifikuotas gruntų pagerinimas pagal MN GPSR 12;
- Esamas sutankintas gruntas / esama sankasa.

Šaligatvio dangos konstrukcija:

- 8 cm storio betoninių trinkelų danga;
- 3 cm storio pasluoksnis iš mišinio 0/5;
- 15 cm storio skaldos pagrindo sluoksnis iš nesurišto mineralinių medžiagų mišinio (fr. 0/45) (Ev2=100 MPa);
- ≥ 19 cm storio šalčiui nejautrių medžiagų sluoksnis;
- Esamas sutankintas gruntas / esama sankasa.

3.3. Horizontali trasa

Gatvė projektuojami vadovaujantis STR 2.06.04:2014 „Gatvės ir vietinės reikšmės keliai. Bendrieji reikalavimai“.

Gatvės trasa projektuojami vientisa ir lygi. Gatvės trasas sudaro tiesės ir horizontalios kreivės. Gatvės trasa projektuojama vertinant visą infrastruktūrą ir numatomų įrengti gatvės elementų išsidėstymą tarp privačių sklypų ribų.

3.4. Skersiniai ir išilginiai nuolydžiai

Gatvės ir šaligatvių skersiniai ir išilginiai nuolydžiai projektuojami vadovaujantis STR 2.06.04:2011 „Gatvės ir vietinės reikšmės keliai. Bendrieji reikalavimai“.

Gatvės skersiniai nuolydis projektuojami dvišlaičiai - 2,5 % nukreipti į išorę nuo ašinės linijos. Šaligatvio skersinis nuolydis projektuojamas taip pat vienslaidis - 2,0 % nukreiptas į gatvę.

Išilginis profilis projektuojamas prisilaikant esamų gatvės aukščių. Projektuojamas gatvių minimalus nuolydis yra ne mažesnis kaip 0,4 %.

3.5. Eismo organizavimas. Kelio ženklai

Visi kelio ženklai įrengiami 1-os dydžio grupės. Kelio ženklai įrengiami taip, kad atstumas nuo važiuojamosios dalies krašto iki artimesniojo ženklo skydo krašto būtų nuo 0,5 iki 2,5 m, o ženklo apačios aukštis būtų 2,2 m.

Kelio ženklus numatous pastatyti šaligatvio ribose, dėl numatoo mechanizuoto valymo, laisvo

Dokumento žymuo	Lapas	Lapų
2418-PP-S.AR	3	4

pravažiavimo aukštis iki ženklo apačios turi būti ne mažesnis kaip 3,3 m.

Kelio ženklai projektuojami vadovaujantis *“Kelio ženklų ir vertikaliojo ženklinimo įrengimo taisyklės”*, o kelio ženklų atramos projektuojamos vadovaujantis PĮT KŽA 08 *“Kelio ženklų atramų parinkimo, projektavimo ir įrengimo taisyklės”*.

3.6. Aplinkos pritaikymas žmonių su negalia reikmėms.

Aplinkos pritaikymas žmonių su negalia poreikiams projektuojamas vadovaujantis STR 2.03.01:2019 „Statinių prieinamums“ (toliau - STR 2.03.01:2019).

Siekiant maksimaliai pritaikyti projektuojamą šaligatvį žmonėms su judėjimo ar regos neglia, vadovaujantis STR 2.03.01:2019 reikalavimais projekte numatoma įrengti silpnaregiams pritaikytus įspėjamuosius ir vedamuosius paviršius, bei nužeminti kelio bordiūrus.

3.7. Vandens nuvedimo sprendiniai

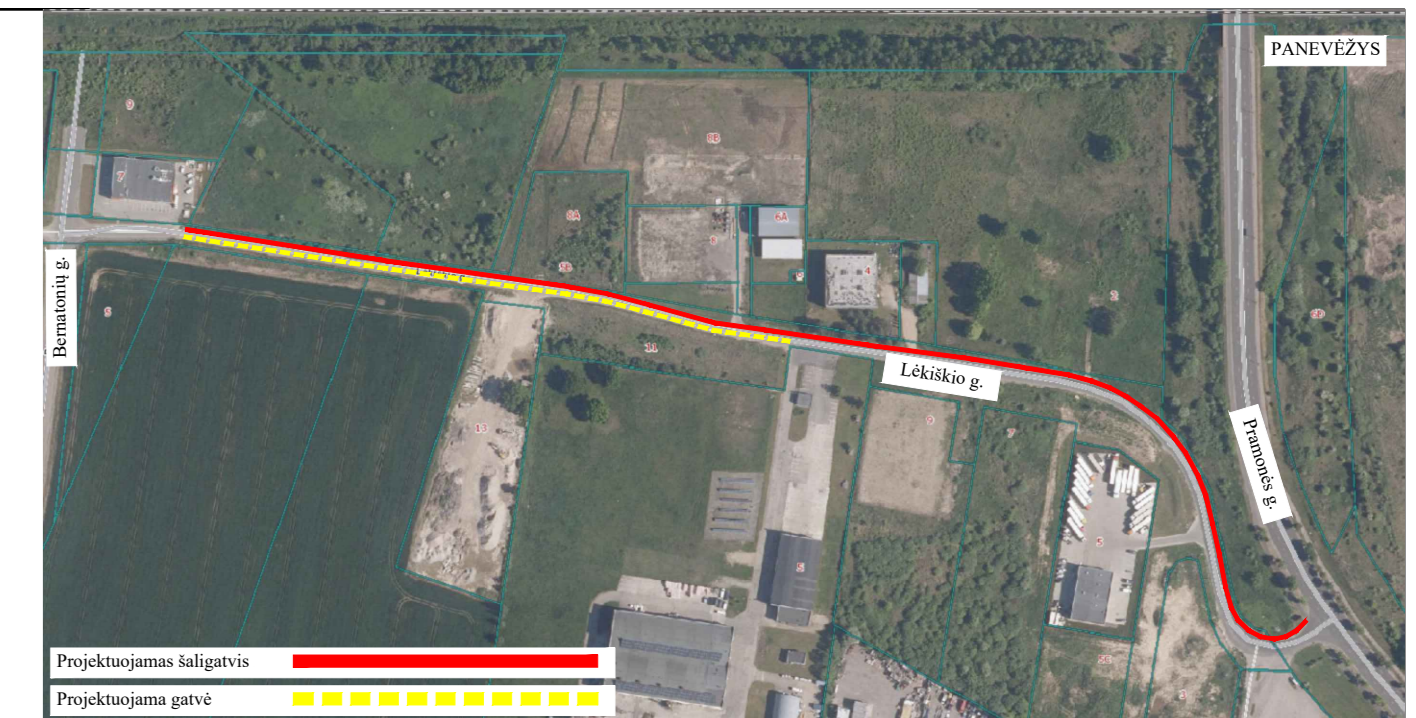
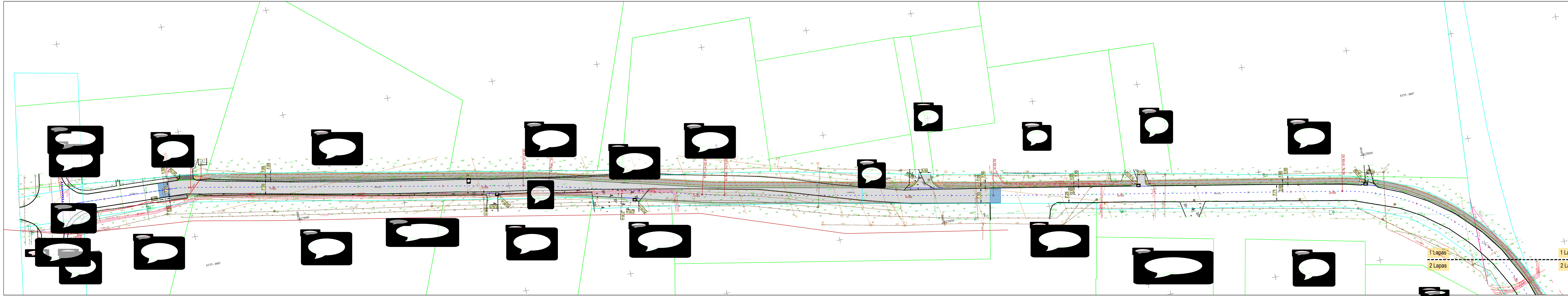
Vandens nuvedimo sprendiniai projektuojami vadovaujantis KPT VNS 16 *„Automobilių kelių vandens nuleidimo sistemų projektavimo taisyklės“*.

Paviršinis vanduo suformuotais skersiniais ir išilginiais nuolydžiais nuvedamas į projektuojamą ir ar esamą nuotekų šalinimo sistemą, o gruntinio vandens surinkimui projekte numatomas konstrukcinio drenažo įrengimas.

3.8. Šalinami medžiai

Projekte nenumatoma šalinti medžių ar kitų želdinių. Skyrius neaprašomas dėl jo neaktualumo.

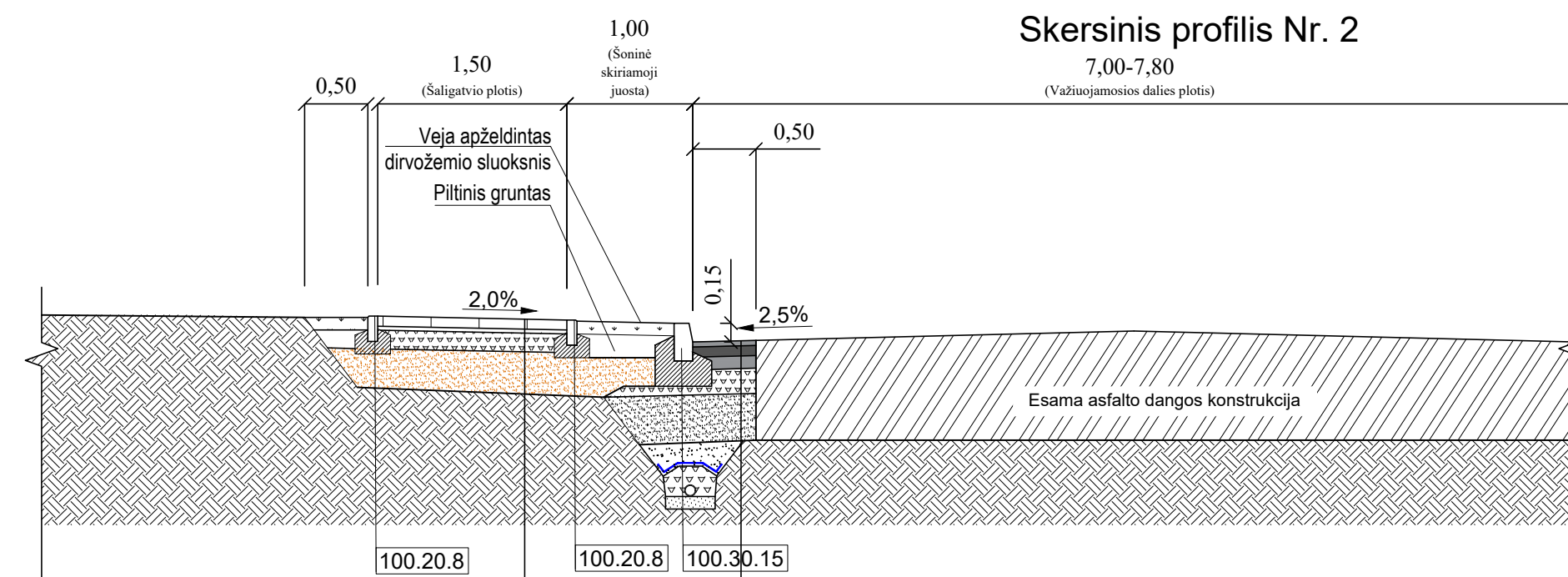
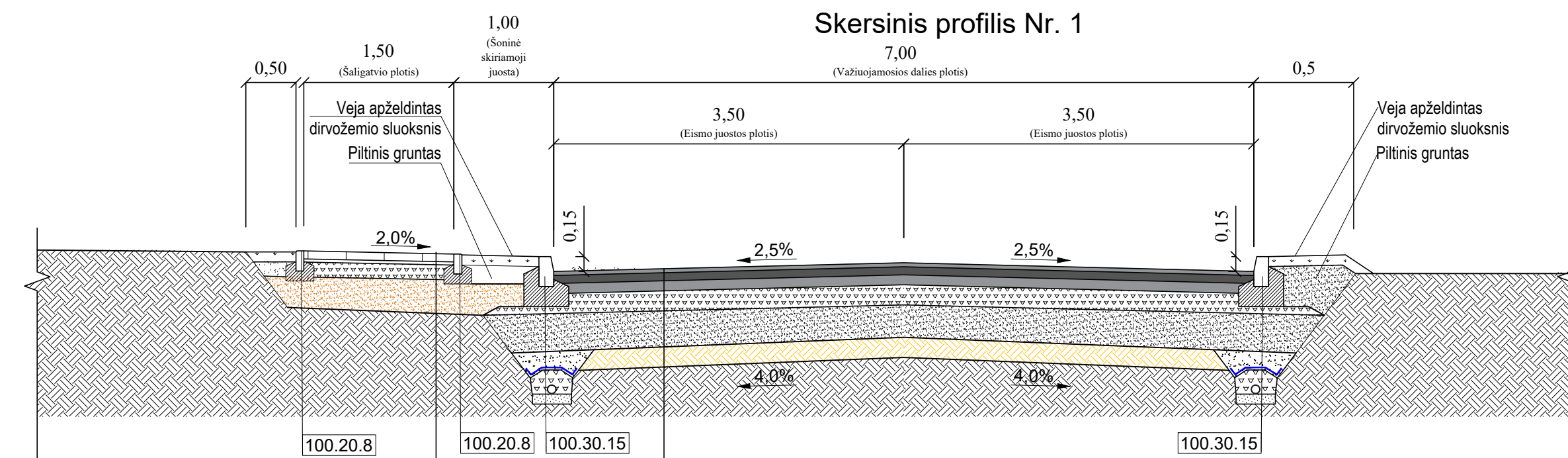
Dokumento žymuo	Lapas	Lapų
2418-PP-S.AR	4	4



SUTARTINIAI ŽYMĖJIMAI

Eil. Nr.	Žymuo	Pavadinimas
1	9-30	Projektuojama ašinė linija
	KP	Kreivės pradžia
	KG	Kreivės pabaiga
	PKP	Pereinamosios kreivės pradžia
	PKG	Pereinamosios kreivės pabaiga
2		Projektuojama asfalto danga
3		Projektuojama asfalto danga (remontas)
4		Projektuojama trinkelų danga (nuovaža)
5		Projektuojama trinkelų danga (Salgotvis)
6		Projektuojama trinkelų danga (silpnaregiams pritaikytas įspėjamas paviršius)
7		Projektuojama trinkelų danga (silpnaregiams pritaikytas įspėjamas paviršius)
8		Dirvožemio sluoksnis apželdintas veja
9		Projektuojamas granitinis bordiūras 100x15x30 cm
10		Projektuojamas granitinis bordiūras 100x15x30 cm (nužemintas)
11		Projektuojamas betoninis bordiūras 100x8x20 cm
12		Žemės sklypų riba
13		Esamų, registruotų statinių ribos
14		Projektuojamo kelio ženklų pastatymo vieta (atrama). Vienas skydas/ du skydai
15	203	Projektuojamas kelio ženklas

0	2025	Projektiniai pasiūlymai
LAIDA	ISLEIDIMO DATA	LAIDOS STATUSAS. KEITIMO PRIEŽASTIS (JEI TAIKOMA)
Kval. atest. Nr.		Projekto pavadinimas PANEVEŽIO MIESTO LEKIŠKIO GATVĖS DALIES (UNIK. NR. 4400-5337-1696) REKONSTRAVIMO, LEKIŠKIO G. DALIES (UNIK. NR. 4400-5302-5562) KAPITALINIO REMONTO IR PAVIRŠINIŲ NUOTEKŲ TINKLŲ STATYBOS PROJEKTAS
1594 S.PV	K. Amolevičius	Brėžinys
38352 S.PDV	R. Batavičius	Dangų ir eismo organizavimo planas, M 1:500
LT	PANEVEŽIO MIESTO SAVIVALDYBĖ	2418-PP-S.BR1
		Lapas Lapų
		1 2

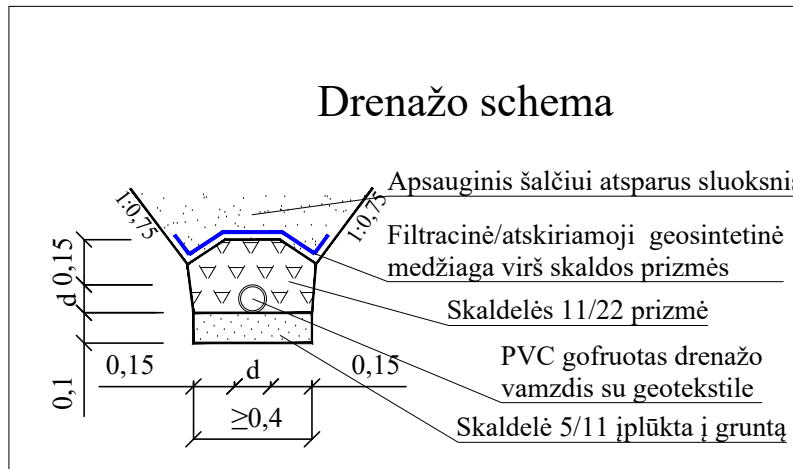
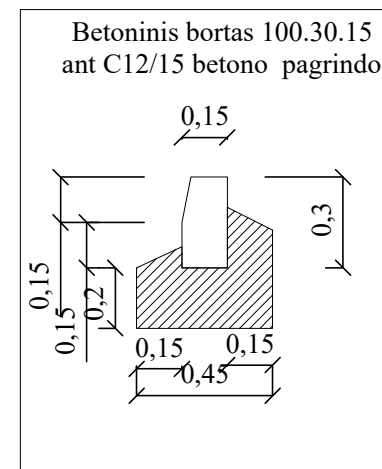
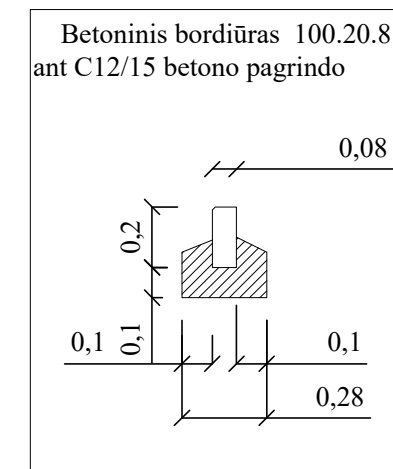


Betoninių trinkelėjų danga	8 cm
Pasluoksnio iš granito smulkiosios mineralinės medžiagos mišinio 0/5 įrengimas	3 cm
Skaldos pagrindo sluoksnis iš nesurišto mineralinių medžiagų mišinio ($E_{v2}=100$ MPa)	15 cm
Šalčiui nejautrių medžiagų sluoksnis	≥19 cm
Esamas sutankintas gruntas ($E_{v2}=30$ MPa)	

Dangos konstrukcija - DK0,3	
Viršutinis asfalto dangos sluoksnis iš mišinio AC 11 AS	4 cm
Apatinis asfalto dangos sluoksnis iš mišinio AC 16 AS	8 cm
Skaldos pagrindo sluoksnis iš nesurišto mineralinių medžiagų mišinio ($E_{v2}=150$ MPa)	20 cm
Apsauginis šalčiui atsparus pagrindo sluoksnis ($E_{v2}=120$ MPa)	≥58 cm
Kvalifikuotas gruntų pagerinimas pagal MN GPSR 12	20 cm
Esamas sutankintas gruntas ($E_{v2}=45$ MPa)	

Betoninių trinkelėjų danga	8 cm
Pasluoksnio iš granito smulkiosios mineralinės medžiagos mišinio 0/5 įrengimas	3 cm
Skaldos pagrindo sluoksnis iš nesurišto mineralinių medžiagų mišinio ($E_{v2}=100$ MPa)	15 cm
Šalčiui nejautrių medžiagų sluoksnis	≥19 cm
Esamas sutankintas gruntas ($E_{v2}=30$ MPa)	

Dangos konstrukcija - DK0,3	
Viršutinis asfalto dangos sluoksnis iš mišinio AC 11 AS	4 cm
Apatinis asfalto dangos sluoksnis iš mišinio AC 16 AS	8 cm
Skaldos pagrindo sluoksnis iš nesurišto mineralinių medžiagų mišinio ($E_{v2}=150$ MPa)	20 cm
Apsauginis šalčiui atsparus pagrindo sluoksnis ($E_{v2}=120$ MPa)	≥58 cm
Kvalifikuotas gruntų pagerinimas pagal MN GPSR 12	20 cm
Esamas sutankintas gruntas ($E_{v2}=45$ MPa)	



0	2025	Projektiniai pasiūlymai
LAIDA	IŠLEIDIMO DATA	LAIIDOS STATUSAS. KEITIMO PRIEŽASTIS (JEI TAIKOMA)
Kval. atest. Nr.		Projekto pavadinimas PANEVĖŽIO MIESTO LĖKIŠKIO GATVĖS DALIES (UNIK. NR. 4400-5537-1696) REKONSTRAVIMO, LĖKIŠKIO G. DALIES (UNIK. NR. 4400-5302-5562) KAPITALINIO REMONTO IR PAVIRŠINIŲ NUOTEKŲ TINKLŲ STATYBOS PROJEKTAS
1594	S PV	K. Amolevičius
38352	S PDV	R. Batavičius
LT	PANEVĖŽIO MIESTO SAVIVALDYBĖ	Brėžinys Skersiniai profiliai, M 1:50
	2418 -PP-S.BR2	Lapas Lapų 1 1