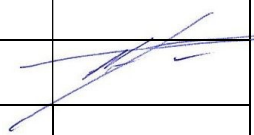


Lignumbaltica

STATYTOJAS	Panevėžio miesto savivaldybės administracija Vasario 16-osios g. 27, LT-35185 Panevėžys
STATINIO (STATINIŲ) PAVADINIMAS	Panevėžio miesto Klaipėdos g. ir Vakarinės g. sankryžos rekonstravimas į žiedinę sankryžą
STATINIO PROJEKTO NUMERIS	LB24-018-00-PP
PROJEKTO UŽSAKOVAS	Panevėžio miesto savivaldybės administracija Vasario 16-osios g. 27, LT-35185 Panevėžys
STATINIO KATEGORIJA	Ypatingas statinys
STATINIO STATYBOS RŪŠIS	Rekonstravimas
PROJEKTO ETAPAS	Techninis darbo projektas
PROJEKTO DALIS	Projektiniai pasiūlymai
BYLA	1
BYLOS LAIDA	0
IŠLEIDIMO DATA	2024

PROJEKTUOTOJAS	KVALIF. PATVIRT. DOK. NR.	PAREIGOS	VARDAS, PAVARDĖ	PARAŠAS
MB „Lignumbaltica“		Direktorius	Ramūnas Vaičekauskas	
	20690	Statinio projekto vadovas	Ramūnas Vaičekauskas	
	25884	Statinio projekto dalies vadovas	Ramūnas Vaičekauskas	

PROJEKTO DOKUMENTŲ SUDĖTIES ŽINIARAŠČIAI

Bylos tekstinių dokumentų žiniaraštis

Eil. Nr.	Dokumento žymuo	Lapų sk.	Laida	Pavadinimas	Pastabos
1.	-	1	0	Titulinis	
2.	LB24-018-00-TDP-PP-PDSŽ	1	0	Projekto dokumentų sudėties žiniaraščiai	
3.	LB24-018-00-TDP-PP-AR	4	0	Bendrasis aiškinamasis raštas	

0	2024	Projektiniai pasiūlymai		
Laida	Data	Laidos statusas. Keitimo priežastis (jei taikoma)		
Atestato Nr.	Lignumbaltica			Panevėžio miesto Klaipėdos g. ir Vakarinės g. sankryžos rekonstravimas į žiedinę sankryžą
20690	SPV	R. Vaičekauskas	2024	Projekto dokumentų sudėties žiniaraščiai
25884	SPDV	R. Vaičekauskas	2024	
				Laida
				0
LT	Statytojas: Panevėžio miesto savivaldybės administracija			LB24-018-00-TDP-PP-PDSŽ
				Lapas
				Lapų
				1
				1

MB "Lignumbaltica" Uosių g. 10A, Šiauliai, tel.: +370 618 06887, el. paštas info@lignumbaltica.lt

Įmonės kodas 304995610, PVM mokėtojo kodas LT100012707111

AB SEB Bankas LT967044060008313695

1. Bendroji informacija

Projekto pavadinimas – Panevėžio miesto Klaipėdos g. ir Vakarinės g. sankryžos rekonstravimas į žiedinę sankryžą

Statybos vieta – Panevėžio miestas, Klaipėdos ir Vakarinės g. sankryža

Statybos rūšis – Rekonstrukcija.

Statinio paskirtis – inžinerinis statinys. Inžinerinių statinių grupė - susisiekimo komunikacijos. Susisiekimo komunikacijų pogrupis: gatvės.

Statinio kategorija – ypatingasis statinys.

Projekto rengimo etapas - techninis darbo projektas.

Statytojas – Panevėžio miesto savivaldybės administracija.

Užsakovas – Panevėžio miesto savivaldybės administracija.

Projekto rengėjas - MB „Lignumbaltica“, Uosių g. 10A, Šiauliai, el p. info@lignumbaltica.lt.

Statinio projekto vadovas – Ramūnas Vaičekauskas, tel. (+370 6) 18 06887, el. p.: ramunas.vaicekauskas@lignumbaltica.lt

Projektiniai pasiūlymai parengti vadovaujantis dokumentais:

-Projektinių pasiūlymų užduotimi;

-Projektavimo bei projekto vykdymo priežiūros sutartimi.

-Objekto topografinių tyrinėjimų ataskaita.

-Kitais LR galiojančiais ir statybos veiklą reglamentuojančiais įsakymais, statybos techniniais reglamentais, statybos taisyklėmis bei standartais.

Statybos darbų ribos pagal projektą numatomos gatvės sklypų ribose ir laisvoje valstybinėje žemėje.

Vadovaujantis STR 1.04.04:2017 „Statinio projektavimas, projekto ekspertizė“ 1 priedo reikalavimais patvirtiname, kad projekto sprendiniai nepažeidžia valstybės, visuomenės ir trečiųjų asmenų interesų.

Projektavimo tikslas – suprojektuoti šviesoforais valdomos sankryžos rekonstravimą į turbo žiedinę sankryžą. Suprojektuoti autobusų sustojimus, takus, apšvietimą, lietaus vandens surinkimo tinklus. Pėsčiųjų perėjas ir kitas priemones bei sprendimus įvertinant artimiausių sankryžų pralaidumą ir saugumą.

0	2024	Projektiniai pasiūlymai				
Laida	Data	Laidos statusas. Keitimo priežastis (jei taikoma)				
Atestato Nr.	Lignumbaltica			Panevėžio miesto Klaipėdos g. ir Vakarinės g. sankryžos rekonstravimas į žiedinę sankryžą		
20690	SPV	R. Vaičekauskas	2024	AIŠKINAMASIS RAŠTAS	Laida	
25884	SPDV	R. Vaičekauskas	2024			
LT	Statytojas: Panevėžio miesto savivaldybės administracija			LB24-018-00-TDP-PP-AR	Lapas 1	Lapų 4

MB "Lignumbaltica" Uosių g. 10A, Šiauliai, tel.: +370 618 06887, el. paštas info@lignumbaltica.lt

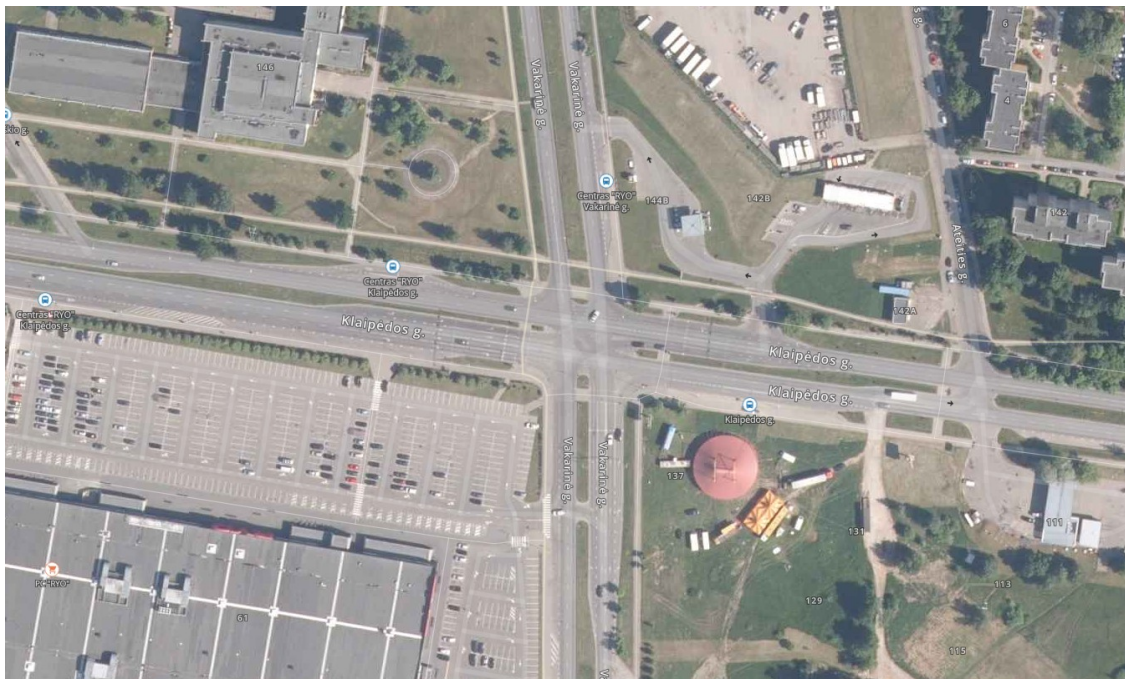
Įmonės kodas 304995610, PVM mokėtojo kodas LT100012707111

AB SEB Bankas LT967044060008313695

2. Statybos sklypo apibūdinimas

Klaipėdos g. ir Vakarinės g. sankryža yra Panevėžio mieste. Šiuo metu sankryža valdoma šviesoforais. Numatomos rekonstruoti sankryžos ribose yra esami inžineriniai tinklai (lietaus nuotekų, apšvietimo, elektros, vandentiekio, ryšių, dujotiekio). Į rekonstrukcijos ribas patenka esamos autobusų stotelės Klaipėdos gatvėje ir stotelė šiaurinėje Vakarinės gatvės dalyje. Taip patenka nuovaža į RYO prekybos centrą, degalinę Neste. Rekonstrukcijos ribose yra esami šaligatviai, pėsčiųjų ir dviračių takai.

Kultūros paveldo objektų statybos sklype nėra. Saugomų gamtos teritorijų statybos sklype taip pat nėra.



Objekto vieta

3. Projektiniai sprendiniai

Projektinė Klaipėdos g.: gatvės kategorija – B. Važiuojamoji dalis 14,0 m pločio, keturių eismo juostų 4x3,50 m.

Projektinė Vakarinė g.: gatvės kategorija – B. Važiuojamoji dalis 14,0 m pločio, keturių eismo juostų 4x3,50 m.

Turbo žiedinė sankryža suprojektuota spiralinio tipo.

Projekte numatoma išardyti esamus atskirus pėsčiųjų ir dviračių takus, šiaurinėje Klaipėdos gatvės pusėje ir įrengti naujus takus, dviračių takas 2,5m pločio iš raudono asfalto dangos, pėsčiųjų takas 1,5m pločio iš trinkelinių betoninių dangos.

Numatoma atnaujinti nuovažą į degalinę iš Klaipėdos g. įrengiant saugumo salelę ir nežymėta perėjimą. Įrengti nereguliuojamas perėjas per vakarine gatvę, atnaujinti sutobusu stoteles patenkančias į rekonstrukcijos ribas.

Pietinėje Klaipėdos g. pusėje esami šaligatviai ir takai atnaujinami įrengiant trinkelinių ir asfalto dangas.

Taip pat atnaujinama nuovaža į prekybos centrą RYO iš vakarinės gatvės įrengiant saugumo salelę ir nežymėta perėjimą

Rekonstrukcijos metu Pėsčiųjų perėjos per Klaipėdos gatvę numatomas įrengti reguliuojamos šviesoforais.

LB24-018-00-TDP-PP-AR	Lapas	Lapų	Laida
	2	4	0

Taip pat rekonstrukcijos metu bus panaikinta galimybė iš Klaipėdos gatvės atlikti kairįjį posūkį į ateities gatvę.

4. Projektinių sprendinių poveikio aplinkai aprašymas

Pagal kelių ar gatvių bei kitų transporto statinių statybos bei rekonstravimo (remonto) pobūdį, poveikis aplinkai klasifikuojamas pagal veikiamus aplinkos elementus į šias grupes: žmogus ir socialinė aplinka; triukšmas ir oro kokybė; kraštovaizdis; fizinė ir gyvoji gamta; dirvožemis; vanduo.

Neigiamas poveikis aplinkai prognozuojamas dėl triukšmo, dulkių, atliekų susidarymo, laikinos aikštelės statybinėms medžiagoms sandėliuoti. Poveikis darbininkams, vykdant darbus, galimas dėl triukšmo, dulkių ir sužeidimų.

Nagrinėjamo rekonstruojamo ruožo atkarpos statybos darbų metu didesnis dulkių kiekis numatomas nuo ardomų konstrukcijos sluoksnių, grunto kasimo bei naujų statybinių medžiagų transportavimo ir skleidimo metu. Taip pat dulkės bus keliamos augalinio sluoksnio sandėliavimo ir darbų zonos bei statybos aikštelės rekultivavimo darbų metu. Atsižvelgiant į statybų darbų apimtį, oro taršos poveikis kelio zonoje dirbantiems žmonėms ir gamtinei aplinkai bus laikinas ir minimalus. Atlikus kelio statybos darbus teigiamas poveikis aplinkai bus pasiektas, nes padidės eismo saugumas, eismo dalyvių judėjimo komfortas, sumažės dulkėtumas, transporto priemonių keliamo triukšmo lygis dėl važiuoklės vibracijos ir bus mažiau gadinamos pačios transporto priemonės.

Planuojamų statybos darbų metu dirbančios technikos sukeliamas triukšmas turės trumpalaikį ir nepastovų poveikį artimiausiai aplinkai. Statybos darbus numatoma vykdyti darbo dienomis ir darbo valandomis. Darbų metu numatoma naudoti technika turės atitikti lauko sąlygomis naudojamos įrangos skleidžiamo triukšmo ribojimo reikalavimus pagal STR 2.01.08:2003 „Lauko sąlygomis naudojamos įrangos į aplinką skleidžiamo triukšmo valdymas“.

Statybos darbų metu neigiamas poveikis galimas tik atsitikus nenumatytiems įvykiams, tokiems kaip panaudotų tepalų iš mechanizmų ar dažų atliekų išbėgimas. Degalai ir tepalai statybvietėje nesandėliuojami. Fizikiniai ir biologiniai teršalai nesusidarys.

Atlikus nagrinėjamo kelio statybos darbus padidės saugumas. Įrengta nauja kelio danga užtikrins tolygų automobilių eismą, pagerins vietinių gyventojų gyvenimo kokybę.

Statybą vykdomas Rangovas privalo vadovautis visais įstatymais, įsakymais, reglamentais ir nurodymais bei taisyklėmis, nepriklausomai nuo to, ar konkretus reikalavimas yra nurodytas, ar nenurodytas projekte. Projektuotojas nėra atsakingas už tai, kaip Rangovas laikosi visų aplinkosauginių reikalavimų.

5. Saugomos teritorijos tvarkymo ir apsaugos reikalavimai. Kultūros paveldo išsaugojimo sprendinių trumpas aprašymas.

Numatomi statybos darbai nepatenka į saugomų gamtinių teritorijų ribas ir su jomis nesiriboja. Saugomų kultūros paveldo objektų ar kultūros paveldo teritorijų statybos darbų ribose tai pat nėra.

6. Pasirengimas statybai ir statybos darbų organizavimas

Vykdomas statybos darbus nėra numatyta eismo uždarymo. Numatoma darbus vykdyti darbų ruožais, uždariant pusę važiuojamosios dalies.

Rangovas turi pasirūpinti atitinkamais kelio ženklais apribojančiais eismo sąlygas rekonstruojamas gatvę.

Darbų zonų aptvėrimas bei eismo organizavimas statybos metu vadovaujantis „Automobilių kelių darbo vietų aptvėrimo ir eismo reguliavimo taisyklės T DVAER 12“ ir suderinus su Panevėžio apskrities VPK Kelių policijos biuru, gatvės savininku bei Inžinieriumi.

LB24-018-00-TDP-PP-AR	Lapas	Lapų	Laida
	3	4	0

Projekte nėra numatyti konkretūs žemės plotai kelio sklype ar papildomas žemės sklypas medžiagų sandėliavimui ir mechanizmų laikymui. Pasirinkta vieta konkretizuojama rangovo technologiniame projekte, suderinus su gatvės savininku.

Statybvietyje turi būti pildomas atliekų apskaitos žurnalas, vedama susidariusių ir perduotų tvarkyti statybinių atliekų apskaita, nurodomas jų kiekis, teikiamos atliekų apskaitos ataskaitos. Duomenys apie statybinių atliekų išvežimą įrašomi Statybos darbų žurnale.

Atliekos iš statybvietytės turi būti pašalintos rangovo ir perduotos statybines atliekas naudojančios (ar) šalinančios įmonės.

7. Aplinkos ir statinių pritaikymas neįgaliesiems

Gatvių infrastruktūra projektuojama taip, kad nesukeltų kliūčių negalią turintiems žmonėms.

Tenkinant žmonių su negalia reikmes, projektiniai sprendiniai parinkti vadovaujantis STR 2.03.01:2019, „Satininių prieinamumas“.

	Lapas	Lapų	Laida
LB24-018-00-TDP-PP-AR	4	4	0