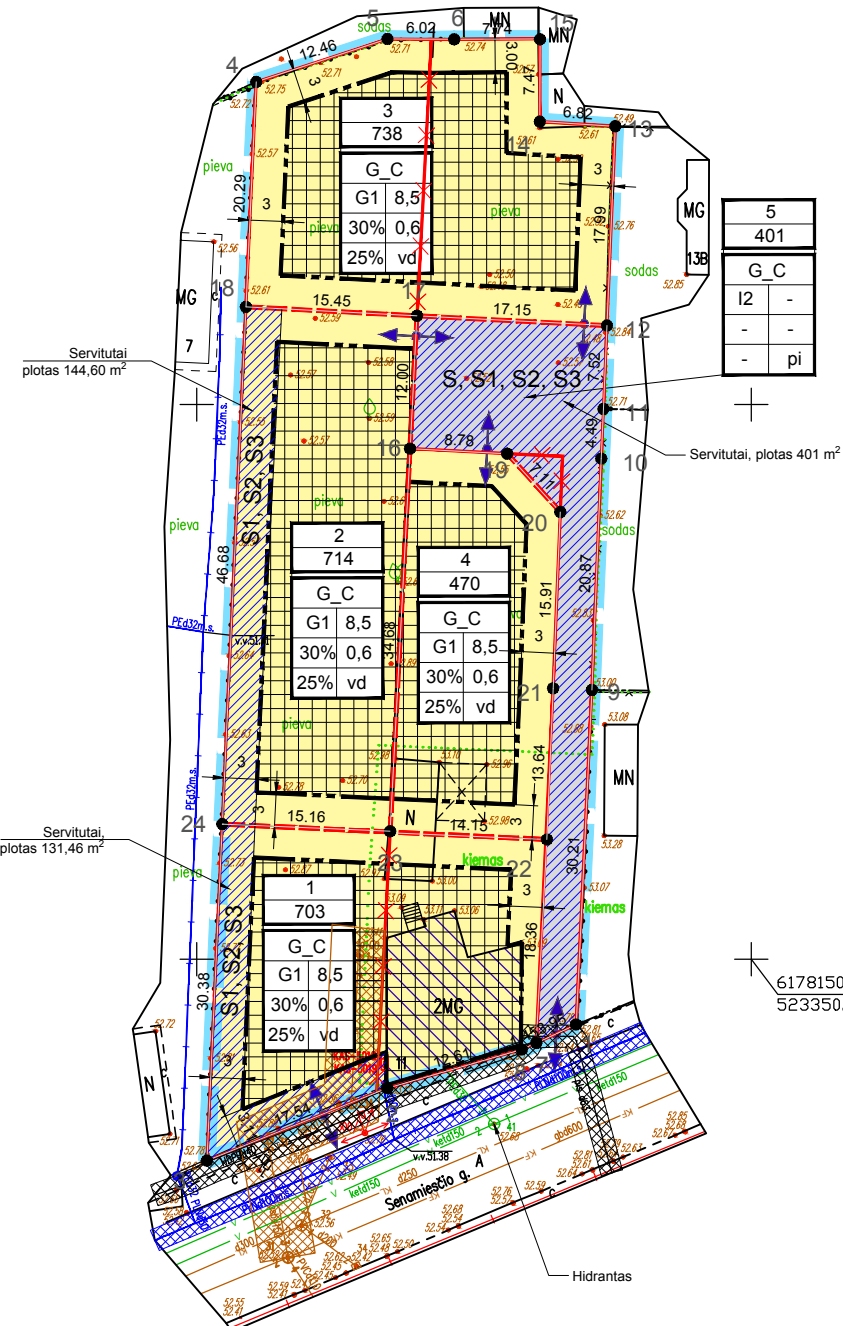


TERITORIJOS NAUDOJIMO REGLAMENTŲ APRAŠOMOJI LENTELĖ

Sklypo (jo dalies) Nr.	Sklypo (jo dalies) plotas, m²	Sklypo (jo dalies) kampų pažymėjimas plane	Sklypo (jo dalies) kampų koordinatės		Privatomeji teritorijos naudojimo reglamentai								Papildomi teritorijos naudojimo reglamentai			
			X	Y	Teritorijos naudojimo tipai	Žemės naudojimo paskirtis	Žemės naudojimo būdai	Leistinas pastatų aukštis nuo žemės paviršiaus, m	Leistinas pastatų aukštis, m	Užstatymas tankis, %	Užstatymas intensyvumas	Priklausomųjų želdynų ir želdynų teritorijų dalis, %	Pastatų aukštis	Statinų paskirtis	Kiti reglamentai	
1	2	3	4	5	6	7	8	9	10	11	12	13	14	15	16	17
1	703	7	6178142.45	523330.63	GC	KT	G1	5-8.5	61.50	30	0.60	vd	25	1+2		Kultūros paveldo objektų ir vietovių teritorijos, jų apsaugos zonos (V skyrius, pirmasis skirsnis) Vandens tiekimo ir nuotekų, paviršinių nuotekų tvarkymo infrastruktūros apsaugos zonos (III skyrius, dešimtas skirsnis) Skirstomųjų dujotiekų apsaugos zonos (III skyrius, šeštasis skirsnis) Elektrinių tinklų apsaugos zonos (III skyrius, ketvirtasis skirsnis) Elektroninių ryšių tinklų elektroninių ryšių infrastruktūros apsaugos zonos (III skyrius, vienuoliktasis skirsnis) Požeminio vandens vandenvietės ir jų apsaugos zonos (VI skyrius, vienuoliktasis skirsnis) Servitutai, pažymėti S1, S2, S3, plotas- 131,46 m²
2	714	16	6178196.04	523319.24	GC	KT	G1	5-8.5	61.50	30	0.60	vd	25	1+2		Kultūros paveldo objektų ir vietovių teritorijos, jų apsaugos zonos (V skyrius, pirmasis skirsnis) Požeminio vandens vandenvietės ir jų apsaugos zonos (VI skyrius, vienuoliktasis skirsnis) Servitutai, pažymėti S1, S2, S3, plotas- 144,60 m²
3	738	4	6178229.10	523305.37	GC	KT	G1	5-8.5	61.50	30	0.60	vd	25	1+2		Kultūros paveldo objektų ir vietovių teritorijos, jų apsaugos zonos (V skyrius, pirmasis skirsnis) Požeminio vandens vandenvietės ir jų apsaugos zonos (VI skyrius, vienuoliktasis skirsnis)
4	470	16	6178196.04	523319.24	GC	KT	G1	5-8.5	61.50	30	0.60	vd	25	1+2		Kultūros paveldo objektų ir vietovių teritorijos, jų apsaugos zonos (V skyrius, pirmasis skirsnis) Požeminio vandens vandenvietės ir jų apsaugos zonos (VI skyrius, vienuoliktasis skirsnis)
5	401	1	6178144.10	523334.21	GC	KT	I2	-	-	-	-	-	-	-		Inžineriniai tinklai ir susisiekimo komunikacijos Kultūros paveldo objektų ir vietovių teritorijos, jų apsaugos zonos (V skyrius, pirmasis skirsnis) Elektrinių tinklų apsaugos zonos (III skyrius, ketvirtasis skirsnis) Elektroninių ryšių tinklų elektroninių ryšių infrastruktūros apsaugos zonos (III skyrius, vienuoliktasis skirsnis) Požeminio vandens vandenvietės ir jų apsaugos zonos (VI skyrius, vienuoliktasis skirsnis) Servitutai, pažymėti S, S1, S2, S3, plotas- 401 m²

SUTARTINIŲ ŽENKLŲ LENTELĖ		
SIMBOLIS	REGLAMENTAS	
	NAGRINĖJAMOS TERITORIJOS RIBA	
	Planuojamos sklypų ribos	
	Esamos sklypų ribos	
	Naikinamos žemės sklypų ribos	
	STATYBOS LINIJA (NEUNSTATOMA)	
	STATYBOS RIBA	
	ESAMAS UŽSTATYMAS	
	STATYBOS ZONA	
	SUSISIEKIMO IR INŽINERINIŲ TINKLŲ KORIDORIŲ RIBOS	
	SERVITUTŲ ZONA	
	VAŽIUOJAMOSIOS DALIES RIBOS	
	ĮVAŽIAVIMAS - IŠVAŽIAVIMAS, EISMO KRYPTIS	
1/5184	ŽEMĖS SKLYPO NUMERIS / PLOTAS, m²	
VŽF	VALSTYBINIS ŽEMĖS FONDAS	
K	KITOS (KAIMYNIŠĖS) VALDOS	
T	T - KONKRETUS TERITORIJOS NAUDOJIMO TIPAS 1 - galimi žemės naudojimo būdai 2 - leistinas pastatų aukštis (metrais) 3 - leistinas žemės sklypo užstatymo tankis 4 - leistinas žemės sklypo užstatymo intensyvumas 5 - priklausomųjų želdynų norma % 6 - užstatymo tipas, vd - vienbutis ir dvibutis užstatymas	
1 2		
3 4		
5 6		
GC		Konkretus teritorijos naudojimo tipas NAUD_TIP: Mišri centro teritorija (kodas GC)
KT		Žemės paskirtis - kitos paskirties žemė (Eo kodas - KT)
G1	Naudojimo būdas - Vienbutių ir dvibutių gyvenamųjų pastatų teritorijos (Eo kodas - G1, 3271)	
I1	Naudojimo būdas - Susisiekimo ir inžinerinių komunikacijų aptarnavimo objektų teritorijos (Eo kodas - I1, 3181)	



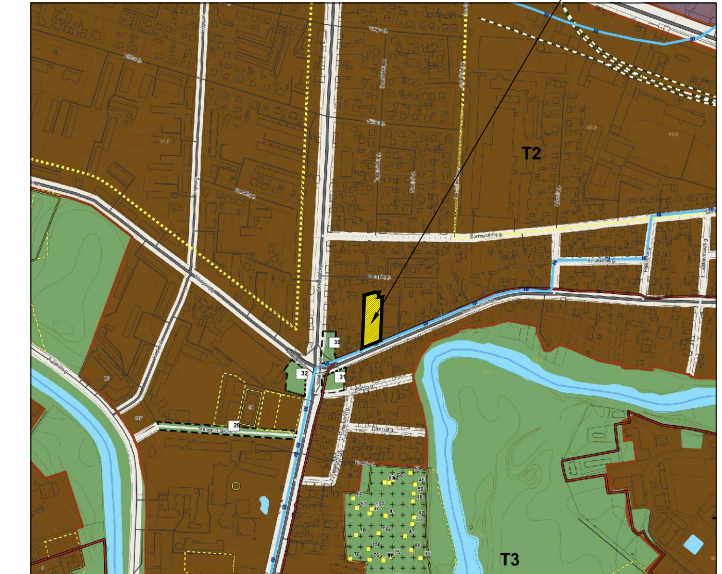
SERVITUTAI:
 S - Kelio servitutas – teisė važiuoti transporto priemonėmis (tarnaujantysis daiktas) 203
 S1 - Servitutas – teisė tiesti požemines ir antžemines komunikacijas (tarnaujantysis daiktas) 206
 S2 - Servitutas – teisė aptarnauti požemines, antžemines komunikacijas (tarnaujantysis daiktas) 207
 S3 - Servitutas – teisė naudoti požemines, antžemines komunikacijas (tarnaujantysis daiktas) 208

TERITORIJŲ PLANAVIMO DOKUMENTO RENGIMO TIKSLAS - keisti Senamiesčio g. 11 sklypo detaliojo plano, patvirtinto Panevėžio miesto savivaldybės administracijos direktoriaus 2007 m. birželio 7 d. įsakymo Nr. 224-A-487 „Dėl supaprastinta tvarka parengtų detaliųjų planų patvirtinimo ir adresų suteikimo“ 2 punktu, sprendinius, keičiant planuojamoje teritorijoje esančių žemės sklypų ribas ir naujai suplanuotiems žemės sklypams nustatant privalomuosius teritorijos naudojimo reglamentus pagal Panevėžio miesto teritorijos bendrojo plano keitimo (T00079711), patvirtinto Panevėžio miesto savivaldybės tarybos 2016 m. lapkričio 24 d. sprendimu Nr. 1-408 „Dėl Panevėžio miesto teritorijos bendrojo plano keitimo patvirtinimo“ (su vėlesniais pakeitimais), sprendinius.
 PLANAVIMO UŽDAVINIAI
 Nustatyti teritorijos naudojimo reglamentus, nurodyti teritorijas, kuriose taikomos specialiosios žemės naudojimo sąlygos, servitutų poreikį.

- PASTABOS:
1. Detaliojo plano sprendinius sudaro grafiškai ir raštu išreikštas planavimo uždavinių sprendimo rezultatas.
 2. Detaliojo plano sprendiniai atitinka Panevėžio miesto teritorijos bendrojo plano keitimo sprendinius.
 3. Detaliojo plano galiojimo riba sutampa su planuojamo žemės sklypo ribomis. Siūlomi sprendiniai už šių ribų yra rekomendacinio pobūdžio pasiūlymai.
 4. Leidžiamosios statybos zonoje atstumas iki sklypo ribos statiniams iki 8.50 m. aukščio - ne mažesnis kaip 3.0 m. Atstumas iki žemės sklypo ribos nustatomas nuo kiekvienos skirtingą aukštį turinčios statinio dalies, o kitų (anžeminių) statinių, neįskaitant inžinerinių tinklų, tvorų ir atraminių sienelių - išlaikomi 1 (vienas) metras. Nurodyti atstumai gali būti mažinami gavus besiribojančio žemės sklypo savininko ar valdytojo rašytinį sutikimą.
 5. Konkretus teritorijos aprūpinimas susisiekimo komunikacijomis nustatomas (brėžinyje parodytos siūlomos įvažiavimų vietos) statinių techninių projektų sprendiniais, patvirtintais pastato rodiklius, vadovaujantis galiojančiais normatyviniais dokumentais, užtikrinant saugų eismą.
 6. Inžinerinių tinklų apsaugos zonos (zonų) riba sutampa su inžinerinės infrastruktūros koridorių ribomis.
 7. Planuojamo žemės sklypo ribų kampų koordinatės lentelėje duotos (LKS-94) koordinacių sistemoje.
 8. Detaliojo plano sprendiniuose nurodytos teritorijos, bei nutiesus naujus inžinerinius tinklus į žemės sklypo registro duomenis turi būti įrašytos teritorijos, inžinerinių tinklų apsaugos zonų ribose, kurioms taikomos specialiosios žemės naudojimo sąlygos, nustatomos, vadovaujantis Lietuvos Respublikos specialiuju žemės naudojimo sąlygų įstatymu.
 9. Detaliojo plano sprendiniai nepažeidžia trečiųjų asmenų pagrįstą interesą ir nevaržo kitos veiklos.
 10. Brėžinys neskirtas jį (brėžinį) matuoti.

Detaliojo plano sprendinių pasekmės neturi sukelti neigiamo poveikio supančiai aplinkai - gretimų žemės sklypų naudotojams bei tretiesiems asmenims arba kitaip pabloginti esančią padėtį. Gretimoms teritorijoms vykdoma veikla neturi įtakos planuojamam žemės sklype esmai ir numatomi ūkiniai veikia.

Panevėžio m. Bendrojo plano fragmentas



 R. Paužas architektūros ir urbanistikos studija <small>Įmonės kodas: 300611934, T+370 687 15312, pauzasstudija@gmail.com</small>				Kompleksinis teritorijų planavimo dokumentas: SENAMIESČIO G. 11 SKLYPO DETALIOJO PLANO KEITIMAS (patvirtinto Panevėžio miesto savivaldybės administracijos direktoriaus 2007 m. birželio 7 d. įsakymo Nr. 224-A-487)			
ATESTATO NR.	PARAŠAS	V. PAVARDE	DATA	Objektas:			
A130	PV	R. Pauža	2022	Žemės sklypai (2701/0013:391, 2701/0013:428, 2701/0013:429 Panevėžio m.k.v.) Senamiesčio g. 9, 11, 11A Panevėžio mieste			
ETAPAS	Planavimo organizatorius:	PANEVŽIO MIESTO SAVIVALDYBĖS ADMINISTRACIJOS DIREKTORIUS		Brėžinys:			
DP	Planavimo iniciatorius:	A. M.		PAGRINDINIS BRĖŽINYS M 1:500			
				DP numeris:	K-VT-27-23-708		
				LAPAS	LAPŲ		
				DP-02	1		