

PRS

PANEVĖŽIO RYŠIŲ STATYBA

UAB PANEVĖŽIO RYŠIŲ STATYBA

Paliūniškio g. 9, LT-35113 Panevėžys,
Tel.: 8-45 577474,577153, faks. 8-45 577470
El. paštas: panros@panros.lt; www.panros.lt

STATYTOJAS (UŽSAKOVAS)	UAB „AUKŠTAITIJOS VANDENYS“
STATYTOJO (UŽSAKOVO) ADRESAS	VELŽIO KELIAS 13, LT-36111 PANEVĖŽYS
STATINIO PROJEKTAS	GYVENAMŪJŲ BŪSTŲ PRIJUNGIMO PRIE CENTRALIZUOTŲ NUOTEKŲ IR VANDENS TIEKIMO SISTEMŲ PANEVĖŽIO MIESTE IR RAJONE 2 PIRKIMO DALIES SUPAPRASTINTAS STATYBOS PROJEKTAS
STATINIO ADRESAS (STATYBOS VIETA)	AUKŠTAIČIŲ G., ĮMONIŲ G., NAUJAMIESČIO G., PELKIŲ G., PUŠALOTO G., SMĖLYNĖS G., STANIŪNŲ G., SUVALKŲ G., ŠIAULIŲ G., ŽAROS G. PANEVĖŽYS, DVARO G., MOLAINIŲ K., PANEVĖŽIO RAJ., NEVĖŽIO G., S. NĖRIES G., PAUPIO G., NAUJAMIESTIS, PANEVĖŽIO RAJ.
STATINIO KATEGORIJA	NESUDĖTINGASIS STATINYS
STATINIO GRUPĖ	INŽINERINIAI TINKLAI
NAUDOJIMO PASKIRTIS	NUOTEKŲ ŠALINIMO IR VANDENTIEKIO TINKLAI
STATYBOS RŪŠIS	NAUJO STATINIO STATYBA
PROJEKTO ETAPAS	PROJEKTINIAI PASIŪLYMAI
BYLOS ŽYMUO	23.06-PP-PAN2
PROJEKTO VADOVAS	RIČARDAS PLIUŠKYS ATESTATO NR. 37013
PROJEKTO DALIES VADOVAS	RIČARDAS PLIUŠKYS ATESTATO NR. 35828

PANEVĖŽYS, 2023

PROJEKTINIŲ PASIŪLYMŲ BYLOS DOKUMENTŲ SUDĖTIES ŽINIARAŠTIS

Dokumento žymuo	Lapų sk.	Laida	Dokumento pavadinimas	Pastabos
1	2	3	4	5
Tekstai				
23.06-PP-PAN2-BSŽ	2	0	Bylos (segtuvo) dokumentų sudėties žiniaraštis	
23.06-PP-PAN2-AR	17	0	Aiškinamasis raštas	
Brėžiniai				
23.06-PP-PAN2-SCH	2	0	Situacijos schema	
23.06-PP-PAN2-1	1	0	Planas su projektuojamais tinklais (Aukštaičių g. 69, Panevėžys)	
23.06-PP-PAN2-2	1	0	Planas su projektuojamais tinklais (Įmonių g. 5D, Panevėžys)	
23.06-PP-PAN2-3	1	0	Planas su projektuojamais tinklais (Naujamiesčio g. 5B, Panevėžys)	
23.06-PP-PAN2-4	1	0	Planas su projektuojamais tinklais (Pelkių g. 23; 23B, Panevėžys)	
23.06-PP-PAN2-5	1	0	Planas su projektuojamais tinklais (Pušaloto g. 175, Panevėžys)	
23.06-PP-PAN2-6	1	0	Planas su projektuojamais tinklais (Smėlynės g. 132, Panevėžys)	
23.06-PP-PAN2-7	1	0	Planas su projektuojamais tinklais (Staniūnų g. 38; 40, Panevėžys)	
23.06-PP-PAN2-8	1	0	Planas su projektuojamais tinklais (Suvalkų g. 48, Panevėžys)	
23.06-PP-PAN2-9	1	0	Planas su projektuojamais tinklais (Šiaulių g. 14A, Panevėžys)	
23.06-PP-PAN2-10	1	0	Planas su projektuojamais tinklais (Šiaulių g. 32A; 32B, Panevėžys)	
23.06-PP-PAN2-11	1	0	Planas su projektuojamais tinklais (Dvaro g. 8, Molainiai, Panevėžio raj.)	
23.06-PP-PAN2-12	1	0	Planas su projektuojamais tinklais (Žaros g. 12E, Panevėžys)	
23.06-PP-PAN2-13	1	0	Planas su projektuojamais tinklais (Nevėžio g. 1; 2, Naujamiestis, Panevėžio raj.)	
23.06-PP-PAN2-14	1	0	Planas su projektuojamais tinklais (S. Nėries g. 18, Naujamiestis, Panevėžio raj.)	

ATESTATO NR.	UAB „PANEVĖŽIO RYŠIŲ STATYBA“ Paliūniškio g. 9, LT-35113 Panevėžys, Tel.: 8-45 577474; Faks. 8-45 577470 El. paštas: panros@panros.lt; www.panros.lt			PROJEKTAS: Gyvenamųjų būstų prijungimo prie centralizuotų nuotekų ir vandens tiekimo sistemų Panevėžio mieste ir rajone 2 pirkimo dalies supaprastintas statybos projektas	
	37013	PV	R. Pliuškys	2023 06	DALIS: Projektiniai pasiūlymai
35828	PDV	R. Pliuškys	2023 06		
	Projektavo	J. Kazakevičius	2023 06		
Kalba				DOKUMENTO PAVADINIMAS: Bylos dokumentų sudėties žiniaraštis	
LT	STATYTOJAS: UAB „AUKŠTAITIJOS VANDENYS“			DOKUMENTO ŽYMUO: 23.06-PP-PAN2-BSŽ	
		Lapas	Lapų	0	
	1	2			

1	2	3	4	5
23.06-PP-PAN2-15	1	0	Planas su projektuojamais tinklais (Paupio g. 17, Naujamiestis, Panevėžio raj.)	
Priedai				
	4 lapai		Projektinių pasiūlymų rengimo užduotys	
	2 lapai		UAB „Aukštaitijos vandenys“ projektavimo užduotis	
	49 lapai		Topografinė nuotrauka	
	2 lapai		Kvalifikacijos atestatai	

DOKUMENTO ŽYMUO: 23.06-PP-PAN2-BSŽ	Lapas	Lapų	Laida
	2	2	0

AIŠKINAMASIS RAŠTAS

Turinys

1. NORMATYVINIAI, KITI DOKUMENTAI IR DUOMENYS, KURIAIS VADOVAUJANTIS PARENGTI PROJEKTINIAI PASIŪLYMAI	3
1.1 Privalomųjų dokumentų projektui rengti sąrašas	3
1.2 Pagrindiniai normatyviniai dokumentai	3
2. PROJEKTUOJAMŲ STATINIŲ BENDRIEJI DUOMENYS	5
2.1. Projektuojamo statinio (statinių) statybos vieta.....	5
2.2. Statybos rūšis, statinio paskirtis ir kategorija	7
3. STATYBOS SKLYPO APRAŠYMAS.....	7
3.1. Sklype esantys statiniai ir želdiniai, aplinkinis užstatymas	7
3.2. Sklypo higieninė ir ekologinė situacija	8
3.3 Klimatinės sąlygos.....	8
4. ESAMOS BŪKLĖS STATINIŲ, STATYBOS SKLYPO ĮVERTINIMAS.....	8
5. PROJEKTUOJAMŲ STATINIŲ SĄRAŠAS	9
6. TECHNOLOGINIAI PROCESAI.....	9
7. INŽINERINIAI TINKLAI	9
7.1. Vandentiekio tinklai	9
7.1.1. Esama situacija	9
7.1.2. Vandentiekio įvadų įrengimas	10
7.2 Nuotekų šalinimo tinklai	10
7.2.1 Esama situacija	10
7.2.2 Nuotekų šalinimo tinklų išvadų įrengimas	11
8. SAUGOMOS TERITORIJOS TVARKYMO IR APSAUGOS REIKALAVIMAI	11
9. APLINKOS IR STATINIŲ PRITAIKYMAS NEĮGALIESIMES SPRENDINIAI	14
10. ESAMŲ STATINIŲ (PASTATŲ), INŽINERINIŲ TINKLŲ GRIOVIMAS, PERKĖLIMAS AR ATSATATYMAS	14
11. ENERGETINIO NAUDINGUMO KLASĖS APRAŠYMAS.....	14
12. SKAIČIUOJAMOJI ŠILUMINĖS ENERGIJOS SĄNAUDOS	14

ATESTATO NR.	UAB „PANEVĖŽIO RYŠIŲ STATYBA“ Paliūniškio g. 9, LT-35113 Panevėžys, Tel.: 8-45 577474; Faks. 8-45 577470 El. paštas: panros@panros.lt; www.panros.lt			PROJEKTAS: Gyvenamųjų būstų prijungimo prie centralizuotų nuotekų ir vandens tiekimo sistemų Panevėžio mieste ir rajone 2 pirkimo dalies supaprastintas statybos projektas	
	37013	PV	R. Pliuškys	2023 06	DALIS: Projektiniai pasiūlymai
35828	PDV	R. Pliuškys	2023 06		
	Projektavo	J. Kazakevičius	2023 06		
Kalba				DOKUMENTO PAVADINIMAS: Aiškinamasis raštas	LAIDA 0
LT	STATYTOJAS: UAB „AUKŠTAITIJOS VANDENYS“			DOKUMENTO ŽYMUO: 23.06-PP-PAN2-AR	Lapas 1
					Lapų 17

13. DUOMENYS APIE PLANUOJAMĄ ŪKINĘ VEIKLĄ	14
14. DUOMENYS APIE STATINIO ATITIKTĮ VISUOMENĖS SVEIKATOS SAUGOS TEISĖS AKTAMS	16
15. DUOMENYS APIE NEIGIAMĄ POVEIKĮ GYVENAMAJAI IR VISUOMENINEI APLINKAI KELIAMUS VEIKSNIUS	16
16. STATINIO GAISRINĖS SAUGOS REIKALVIMAI	17

DOKUMENTO ŽYMUO: 23.06-PP-PAN2-AR	Lapas	Lapų	Laida
	2	17	0

1. NORMATYVINIAI, KITI DOKUMENTAI IR DUOMENYS, KURIAIS VADOVAUJANTIS PARENGTI PROJEKTINIAI PASIŪLYMAI

1.1 Privalomųjų dokumentų projektui rengti sąrašas:

1. Projektinių pasiūlymų rengimo užduotis.
2. UAB „Geodezinių matavimų projektai“ parengta topografinė nuotrauka, 2023 m.

1.2 Pagrindiniai normatyviniai dokumentai:

1. LR Statybos įstatymas;
2. Europos Parlamento ir Tarybos reglamentas (ES) Nr. 305/2011;
3. LR Aplinkos apsaugos įstatymas;
4. LR Atliekų tvarkymo įstatymas;
5. LR Nekilnojamojo kultūros paveldo apsaugos įstatymas;
6. LR Žemės įstatymas;
7. LR Specialiųjų žemės naudojimo sąlygų įstatymas;
8. STR 1.01.03:2017 „Statinių klasifikavimas“;
9. STR 1.01.08:2002 „Statinio statybos rūšys“;
10. STR 1.04.02:2011 „Inžineriniai geologiniai ir geotechniniai tyrimai“;
11. STR 1.05.01:2017 „Statybą leidžiantys dokumentai. Statybos užbaigimas. Statybos sustabdymas. Savavališkos statybos padarinių šalinimas. Statybos pagal neteisėtai išduotą statybą leidžiantį dokumentą padarinių šalinimas“;
12. STR 1.04.04:2017 „Statinio projektavimas, projekto ekspertizė“;
13. STR 1.06.01:2016 „Statybos darbai. Statinio statybos priežiūra“;
14. STR 2.07.01:2003 „Vandentiekis ir nuotekų šalintuvas. Pastato inžinerinės sistemos. Lauko inžineriniai tinklai“;
15. RSN 26 – 90 „Vandens vartojimo normos“;
16. Paviršinių nuotekų tvarkymo reglamentas;
17. Nuotekų tvarkymo reglamentas;
18. Vandens išteklių naudojimo ir teršalų išleidžiamų su nuotekomis, pirminės apskaitos ir kontrolės tvarka;
19. Atliekų tvarkymo taisyklės;
20. HN 33:2011 „Triukšmo ribiniai dydžiai gyvenamuosiuose ir visuomeninės paskirties pastatuose bei jų aplinkoje“;
21. Sanitarinių apsaugos zonų nustatymo ir priežiūros tvarka;
22. LST 1516:2015 „Statinio projektas. Bendrieji įforminimo reikalavimai“;
23. Saugos ir sveikatos taisyklės statyboje DT 5-00;
24. GKTR 2.08.01:2000 „Statybiniai inžineriniai geodeziniai tyrinėjimai“;

DOKUMENTO ŽYMUO: 23.06-PP-PAN2-AR	Lapas	Lapų	Laida
	3	17	0

25. Automobilių kelių juostos naudojimo inžineriniams tinklams kloti bendrosios taisyklės BT ITK 09;
26. LR Kelių įstatymas;
27. KTR 1.01:2008 „Automobilių keliai“;
28. Kelių priežiūros tvarkos aprašas;
29. MTR 1.05.01:2005 „Melioracijos statinių projektavimas“;
30. MTR 2.02.01:2006 „Melioracijos statiniai. Pagrindiniai reikalavimai“;
31. MTR 1.12.01:2008 „Melioracijos statinių techninės priežiūros taisyklės“.

Pastaba: Nustojus galioti kažkuriam teisės aktui, vadovautis jį keičiančiu teisės aktu.

DOKUMENTO ŽYMUO: 23.06-PP-PAN2-AR	Lapas	Lapų	Laida
	4	17	0

2. PROJEKTUOJAMŲ STATINIŲ BENDRIEJI DUOMENYS

Vandentiekio ir nuotekų šalinimo tinklų projektiniai pasiūlymai parengti vadovaujantis supaprastinto atviro konkurso „Gyvenamųjų būstų prijungimas prie esamų centralizuotų nuotekų tvarkymo ir vandens tiekimo sistemų Panevėžio mieste ir rajone“ II pirkimo dalies (Gyvenamųjų būstų prijungimas prie esamų centralizuotų nuotekų tvarkymo ir vandens tiekimo sistemų Panevėžio mieste ir rajone” dokumentais), UAB „Aukštaitijos vandenys“ statinio projektavimo užduotimi, norminiais dokumentais, UAB „Geodezinių matavimų projektai” 2023 m. parengta topografinė nuotrauka.

Vandentiekio ir nuotekų įvadinių tinklų projektavimo ir įrengimo darbai finansuojami Lietuvos aplinkos apsaugos investicijų fondo ir dalinai UAB „Aukštaitijos vandenys“ lėšomis.

NUMATOMI TECHNINIAI RODIKLIAI

Pavadinimas	Mato vienetas	Kiekis	Pastabos
IV. INŽINERINIAI TINKLAI			
4.1 Vandentiekio tinklų ilgis	m	621,4	
4.1.1 DN32-63*	m	621,4	1. Vandentiekio tinklo dalies įrengimas valstybinėje ar savivaldybės žemėje iki sklypo ribos – 411,2 m; 2. Vandentiekio tinklo dalies įrengimas gyventojų sklype – 210,2 m.
4.2 Nuotekų šalinimo tinklų ilgis	m	885,9	
4.1.1 DN160-200*	m	885,9	1. Savitakinio nuotekų tinklo dalies įrengimas valstybinėje ar savivaldybės žemėje iki sklypo ribos – 649,0 m; 2. Savitakinio nuotekų tinklo dalies įrengimas gyventojų sklype – 236,9 m.
Projektuojamiems nuotekų šalinimo bei vandentiekio tinklams numatoma apsaugos zonos: - 2,5 m į abi puses nuo vamzdžio ašies.			

2.1. Projektuojamo statinio (statinių) statybos vieta

Projektuojamas objektas – įvadiniai vandentiekio ir nuotekų šalinimo tinklai.

Remiantis pirkimo dokumentais ir statinio projektavimo užduotimi numatoma vandentiekio ir nuotekų tinklų įvadus įrengti į Įmonių g. 5D, Naujamiesčio g. 5B, Pelkių g. 23 ir 23B, Pušaloto g. 175, Staniūnų g. 38 ir 40, Suvalkų g. 48-2, Šiaulių g. 14A, 32A ir 32B, Žaros g. 12E Panevėžyje, Nevėžio g. 1 ir 2, S. Nėries g. 18 Naujamiestyje, Panevėžio raj., nuotekų tinklų išvadus įrengti iš Aukšaičių g.69, Smėlynės g. 132, Panevėžyje, Dvaro g. 8, Molainių k., Panevėžio raj. sav. ir Paupio g. 17, Naujamiestis, Panevėžio raj. sav.

Panevėžys – miestas šiaurės Lietuvoje, Vidurio Lietuvos žemumoje, abipus Nevėžio, 136 km į šiaurės vakarus nuo Vilniaus. Vienas didžiųjų Lietuvos miestų (penktasis pagal dydį). Panevėžys yra apskrities ir

DOKUMENTO ŽYMUO: 23.06-PP-PAN2-AR	Lapas	Lapų	Laida
	5	17	0

Panevėžio rajono savivaldybės centras, Panevėžio miesto savivaldybė, taip pat Panevėžio ir Velžio seniūnijos centras, Panevėžio vyskupija. Galinė Aukštaitijos siaurojo geležinkelio Panevėžys – Anykščiai stotis. Svarbus pramonės ir kultūros centras. Dešiniajame Nevėžio krante yra Panevėžio senamiestis, kairiajame – Naujamiestis, dabartinis miesto centras.

2021 m. duomenimis Panevėžyje gyveno apie 89100 gyventojų.

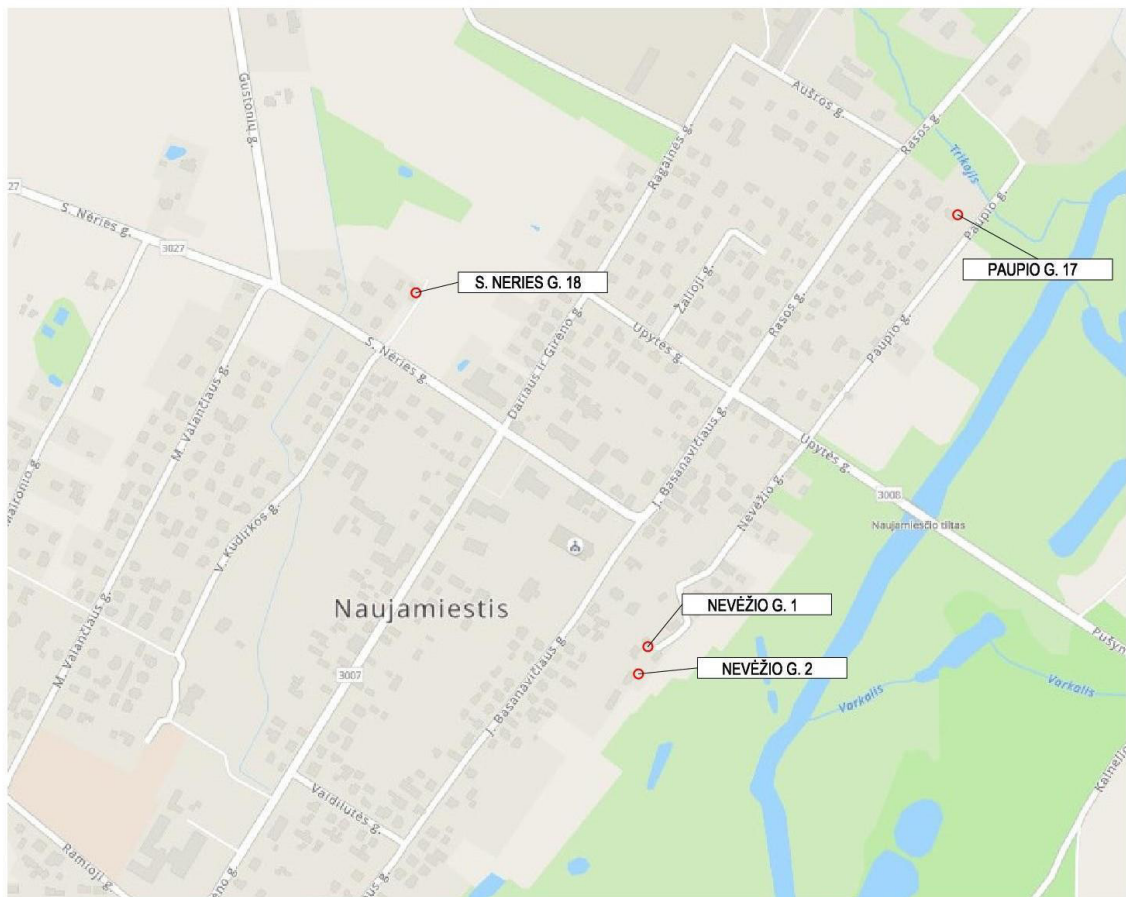


Situacijos schema

Naujamiestis – miestelis Panevėžio rajono savivaldybės vakaruose, į pietvakarius nuo Panevėžio, dešiniajame Nevėžio krante prie pušyno. Seniūnijos ir seniūnaitijos centras. Stovi mūrinė Naujamiesčio Šv. apaštalo evangelisto Mato bažnyčia (pastatyta 1908 m.), veikia Naujamiesčio gimnazija (su muziejumi), muzikos mokykla, biblioteka (nuo 1948 m.), lopšelis-darželis, paštas (LT-38049), kultūros centras (dailės galerija), slaugos ligoninė ir ambulatorija, vaistinė, Naujamiesčio girininkija Ragainėje, žemės ūkio bendrovė. Saugomas Naujamiesčio ąžuolas. Senosiose Naujamiesčio kapinėse stovi K. Uliansko paminklas 1905–1907 m. revoliucijos aukoms – „Angelas“, Konkulevičių šeimos koplyčia-mauzoliejus.

2021 m. Duomenimis Panevėžuje gyveno apie 792 gyventojų.

DOKUMENTO ŽYMUO: 23.06-PP-PAN2-AR	Lapas	Lapų	Laida
	6	17	0



Situacijos schema

Projektuojami vandentiekio tinklai į „Natura 2000“ saugomas teritorijas nepatenka, tai veiklos įgyvendinimas nedarys poveikio „Natura 2000“ teritorijai.

Projektuojami tinklai į valstybės saugomas teritorijas nepatenka, tačiau patenka į kultūros paveldo teritoriją (detaliau žr. 8 skyrių).

2.2. Statybos rūšis, statinio paskirtis ir kategorija

Projektuojamas objektas priskiriamas prie naujo statinio statybos rūšies, pagal naudojimo paskirtį priklauso inžinerinių tinklų grupei.

Vandentiekio tinklai. Statinio paskirtis – inžineriniai tinklai, vandentiekio tinklai: įvadiniai tinklai geriamam šaltam vandeniui tiekti, kategorija – nesudėtingasis statinys.

Nuotekų tinklai. Statinio paskirtis – inžineriniai tinklai, nuotekų tinklai: nuotekų tinklų išvadas nuotekų šalinimui iš pastato iki centralizuotų nuotekų surinkimo tinklų, kategorija – nesudėtingasis statinys

3. STATYBOS SKLYPO APRAŠYMAS

3.1. Sklype esantys statiniai ir želdiniai, aplinkinis užstatymas

Teritorijoje, kurioje įrenginėjami inžineriniai tinklai yra urbanizuotoje vienbučiais (dvibučiais), daugiabučiais pastatais užstatytoje teritorijoje. Inžineriniai tinklai įrengiami esamų gatvių važiuojamoje dalyje, šaligatviuose bei už jų esančiuose žaliuose plotuose, individualių namų teritorijose.

DOKUMENTO ŽYMUO: 23.06-PP-PAN2-AR	Lapas	Lapų	Laida
	7	17	0

Statybos sklypo teritorijoje yra veikiančių vandentiekio, nuotekų šalinimo, elektros, dujų tinklų ir kt. kuriuos būtina išsaugoti. Topografinio plano duomenimis statomo objekto sklypo teritorijoje yra medžių ir krūmų, tačiau jų kirtimas nenumatomas.

3.2. Sklypo higieninė ir ekologinė situacija

Statybos sklypo higieninė ir ekologinė situacija yra normali. Statybos sklypo teritorijoje nėra susikaupusių šiukšlių ar aplinkai kenksmingų medžiagų. Projektuojami inžineriniai tinklai nepablogins esamos higieninės ir ekologinės situacijos, nes inžineriniai tinklai bus po žeme, bei naudojamos šiuolaikinės medžiagos, kurios užtikrina statinio ilgaamžiškumą. Įrengus projektuojamus inžinerinius tinklus pagerės esančių gyventojų higieninė ir ekologinė aplinka, nes bus užtikrintas geros kokybės (pagal HN) vandens tiekimas.

3.3. Klimatinės sąlygos

Klimatinės sąlygos Panevėžio miesto savivaldybėje pagal RSN 156-94 „Statybinė klimatologija“ (arčiausia stotis Panevėžys): vyraujantys vėjai sausio mėn. – pietryčių, pietų, pietvakarių krypčių, liepos mėn. – pietvakarių, vakarų, šiaurės vakarų vėjai. Vidutinis metinis vyraujančių krypčių vėjo greitis 3,7 m/s, absoliutus metinis vėjo greičio maksimumas 29 m/s (1979). Vidutinė metinė oro temperatūra yra 6,2 °C. Vidutinė temperatūra šilčiausią mėnesį (liepą) yra 17,1 °C, šalčiausią metų mėnesį (sausį) -5,3 °C. Absoliutus oro temperatūros metinis maksimumas buvo 33,7 °C (1936 m., 1959 m.), absoliutus oro temperatūros metinis minimumas buvo -37,1 °C (1956 m.). Metinis vidutinis santykinis oro drėgnumas 80 %. Vidutinis kritulių kiekis per metus yra 596 mm, absoliutus paros kritulių maksimumas 67,6 mm (1899 m.). Vidutinis sniego dangos storis per žiemą 19 cm, didžiausias dekadinis sniego dangos storis 60 cm. Maksimalus dirvožemio įšalimo gylis (arčiausia pagal klimatinės sąlygas stotis Ukmergė) galimas vieną kartą per 10 metų – 90 cm, per 50 metų – 125 cm.

4. ESAMOS BŪKLĖS STATINIŲ, STATYBOS SKLYPO ĮVERTINIMAS

Nagrinėjamoje teritorijoje yra centralizuoti vandentiekio ir nuotekų šalinimo tinklai, tačiau ne visi gyventojai yra prisijungę prie šių tinklų ir naudoja vandenį iš šulinių bei naudojami nuotekų surinkimo talpomis, kurios periodiškai ištuštinamos ar naudojasi lauko tualetais.

Esamų vandentiekio tinklų medžiaga – ketus, skersmuo nuo 65 iki 150 mm ir polietilenas, skersmuo 110 mm. Esamų nuotekų tinklų medžiaga – keramikiniai vamzdžiai, skersmuo 150 – 200 mm ir plastikiniai (polietileningi ir polivinilchloridiniai) vamzdžiai, skersmuo 160 – 200 mm.

Projektuojamas vandentiekio ir nuotekų šalinimo sistemas prižiūri/prižiūrės ir tvarko/tvarkys UAB „Aukštaitijos vandenys“.

Privažiavimas prie įrengiamų tinklų numatoma esamais keliais ir gatvėmis. Tinklų statybos metu išorinio ir vidinio transporto judėjimo eismą organizuoja rangovas pagal galiojančias kelių eismo taisykles.

DOKUMENTO ŽYMUO: 23.06-PP-PAN2-AR	Lapas	Lapų	Laida
	8	17	0

5. PROJEKTUOJAMŲ STATINIŲ SĄRAŠAS

Projektuojamas objektas susideda iš šių statinių:

Vandentiekio tinklai. Vandentiekio įvadas – pirma vamzdyno atkarpa, jungianti pagal vandens tekėjimo kryptį viešojo vandens tiekimo skirstomąjį tinklą su vartotojui priklausančio pastato ar teritorijos vidaus tinklais. Įvadinių vandentiekio tinklų skersmuo 32 mm.

Nuotekų šalinimo tinklai. Nuotekų išvadas – pirma nuotekų vamzdyno atkarpa, jungianti abonto ir (ar) vartotojo statinio ar teritorijos nuotekų tvarkymo įrenginius, nuotekų išleidimo komunikacijas su geriamojo vandens tiekėjo ir nuotekų tvarkytojo eksploatuojama nuotekų tvarkymo infrastruktūra. Nuotekų išvado tinklų skersmuo 160 mm.

6. TECHNOLOGINIAI PROCESAI

Statomuose inžineriniuose tinkluose technologiniai procesai nevyks.

7. INŽINERINIAI TINKLAI

Vykdamas statybos darbus, būtina maksimaliai išsaugoti esamus želdinius. Jei esami želdiniai ar medžiai pažeidžiami atliekant statybos darbus, jie turi būti atsodinami. Prieš pradėdant darbus, kasimo darbų zonoje nuimamas augalinis grunto sluoksnis (vietose, kur jis yra), kuris išsaugomas iki statybos pabaigos ir turi būti gražintas į pirminę vietą arba panaudotas teritorijos tvarkymo darbams. Mechanizmų darbo zonoje esančius medžius rekomenduojama nugėsti ir jų kamienus aptaisyti lentomis arba mediniais skydais iki 1,5÷2,0 m aukščio.

Statybos metu pažeistus šlaitus būtina pilnai atstatyti į pirminę padėtį ir apsėti žole. Tikslu sumažinti dulkių skleidimą, rekomenduojama darbų vykdymo zonas laistyti vandeniu. Taip pat vandeniu turi būti laistomos statybinės šiukšlės pakrovimo į autotransportą ir transportavimo metu. Statybos eigoje už tvarkomos teritorijos ribų išardytos arba apgadintos esamos dangos turi būti pilnai atstatytos į pirminę padėtį. Visi statybos mechanizmai ir autotransportas turi būti techniškai tvarkingi. Degalų ir tepalų nutekėjimas ir patekimas į gruntą draudžiamas. Draudžiama statyboje naudoti ir kitas aplinkai kenksmingas medžiagas. Iš statybos darbų zonos į gatvę išvažiuojantys mechanizmai ir autotransportas turi būti švarūs ir tvarkingi. Įrengiant inžinerinius tinklus, statybos metu bus įsigilinama į gruntą iki 3,0 m.

7.1. Vandentiekio tinklai

7.1.1. Esama situacija

Nagrinėjamoje teritorijoje yra centralizuoti vandentiekio tinklai, tačiau ne visi gyventojai yra prisijungę prie šių tinklų ir naudoja vandenį iš šulinių ar vandens kolonėlių. Esamų vandentiekio tinklų medžiaga – ketus, skersmuo nuo 65 iki 150 mm ir polietilenas, skersmuo 110 mm.

Projektuojamas vandens tiekimo sistemas prižiūri/prižiūrės ir tvarko/tvarkys UAB „Aukštaitijos vandenys“.

Šiame projekte numatomų vandentiekio įvadų įrengimai prisidėtų prie vandentvarkos infrastruktūros gerinimo, taip pat prisidėtų prie ES Bendrosios vandens direktyvos tikslų įgyvendinimo.

DOKUMENTO ŽYMUO: 23.06-PP-PAN2-AR	Lapas	Lapų	Laida
	9	17	0

7.1.2. Vandentiekio įvadų įrengimas

Statinio projekto sprendiniais numatoma įrengti vandentiekio tinklų įvadus į Įmonių g. 5D, Naujamiesčio g. 5B, Pelkių g. 23 ir 23B, Pušaloto g. 175, Staniūnų g. 38 ir 40, Suvalkų g. 48-2, Šiaulių g. 14A, 32A ir 32B, Žaros g. 12E Panevėžyje, Nevėžio g. 1 ir 2, S. Nėries g. 18 Naujamiestyje, Panevėžio raj. Vandentiekio įvadai įrengiami PE100, PE100-RC PN10 klasės Ø32 vamzdžiais. Jei tinklai įrengiami uždaru (betransėjiniu) būdu, ar atviru būdu be smėlio pakloto, turi būti naudojami PE100-RC vamzdžiai. Jei tinklas įrengiamas atviru būdu (transėjiniu su smėlio paklotu) naudojami PE100 vamzdžiai PN10 klasės.

Vandentiekio įvadai turi būti pajungiami nuo šulinių arba naudojant požeminę sklendę su teleskopiniu prailginimo velenu, kurie statomi nevažiuojamojoje gatvės dalyje ir neprivačioje žemėje. Individualūs vandentiekio įvadai būstams įrengiami nuo gatvės tinklo, po vieną įvadą vienam namų ūkiui. Įvadas įrengiamas iki su gyventojais suderintos vietos privačių sklypų valdose.

Vandentiekio vamzdynų įgilinimas pagal STR 2.07.01 turi būti $\geq 0,5$ m įšalo gylio, t.y. pagal RSN 156-94 Statybinę klimatologiją Panevėžio raj. maksimalus dirvožemio įšalimo gylis galimas vieną kartą per 50 metų yra 1,25 m. Remiantis šia informacija vandentiekio vamzdynų įgilinimas turi būti $\geq 1,75$ m (1,25+0,50) iki vamzdžio viršaus, įvertinus esamą žemės/gatvių paviršių.

Pagrindinis vamzdynų įrengimo būdas priimtas betransėjinis, bet rangovas gali naudoti ir kitą tinklų klojimo būdą pagal turimą techniką ir pajėgumus, suderinęs su Užsakovu ir Technine priežiūra.

Technologinių duobių vietose turi būti atstatomi visi kelio sluoksniai. Taip pat atstatomi statybos metu išardyti pėsčiųjų takai, vejos, žvyro dangos su visais pasluoksniais.

Gatvių uždarymai ir eismo ribojimas derinamas su policija, o darbo duobių gatvių viršutinės asfalto dangos atstatymas derinamas su savivaldybės administracija.

Rangovas turi atkreipti ypatingą dėmesį ir įvertinti, kad įrengiant vandentiekio tinklus nebūtų pažeistos esamos komunikacijos, o susidūrus su planuose nepažymėtomis komunikacijomis būtina kreiptis į žinybas, kurioms šios komunikacijos priklauso. Pažeidus esamas komunikacijas, jas būtina atstatyti. Vietose, kur darbai atliekami atviru būdu, susikirtimuose su 0,4 kabelinėmis linijomis, kabelių apsaugai numatyti apsaugas - sudedamus vamzdžius (gaubes). Arčiau kaip 5 m iki 0,4 kV oro linijų atramų ir poramsčių - vamzdynų statybos darbus vykdyti tik uždaru būdu.

7.2. Nuotekų šalinimo tinklai

7.2.1. Esama situacija

Nagrinėjamoje teritorijoje yra centralizuoti nuotekų šalinimo tinklai, tačiau ne visi gyventojai yra prisijungę prie šių tinklų ir naudojami nuotekų surinkimo talpomis, kurios periodiškai ištuštinamos ar naudojami lauko tualetais.

Esamų nuotekų tinklų medžiaga – keramikiniai vamzdžiai, skersmuo 150 – 200 mm ir plastikiniai (polietileniniai ir polivinilchloridiniai) vamzdžiai, skersmuo 160 – 200 mm.

DOKUMENTO ŽYMUO: 23.06-PP-PAN2-AR	Lapas	Lapų	Laida
	10	17	0

Projektuojamas nuotekų šalinimo sistemas prižiūri/prižiūrės ir tvarko/tvarkys UAB „Aukštaitijos vandenys“.

Šiame projekte numatomų nuotekų šalinimo tinklų išvadų įrengimas prisidėtų prie vandentvarkos infrastruktūros gerinimo, taip pat prisidėtų prie ES Bendrosios vandens direktyvos tikslų įgyvendinimo.

7.2.2. Nuotekų šalinimo tinklų išvadų įrengimas

Statinio projekto sprendiniais numatoma nuotekų tinklų įvadus įrengti iš Aukštaičių g. 69, Įmonių g. 5D, Naujamiesčio g. 5B, Pelkių g. 23 ir 23B, Pušaloto g. 175, Smėlynės g. 132, Staniūnų g. 38 ir 40, Suvalkų g. 48-2, Šiaulių g. 14A, 32A ir 32B, Žaros g. 12E, Panevėžyje, Dvaro g. 8, Molainių k. Panevėžio raj., Nevėžio g. 1 ir 2, S. Nėries g. 18, Paupio g. 17 Naujamiestyje, Panevėžio raj.

Buitinių nuotekų išvadų klojimui atviru būdu naudojami PVC N (SN4), S (SN8) klasės DN160 nuotekų vamzdžiai, jei išvadas įrengiamas uždaru būdu turi būti naudojami PE100-RC DN160 nuotekų vamzdžiai. Išvadas įrengiamas iki su gyventojais suderintos vietos privačių sklypų valdose ir užbaigiamas akle.

Savitakiniai nuotekų tinklai turi būti projektuojami ir klojami tokia gylje, kad vamzdžio viršus būtų ne aukščiau kaip – 0,8 m nuo žemės paviršiaus.

Vamzdžių pajungimo į šulinių latakus kampas, atsižvelgiant į nuotekų ištekėjimo kryptį, negali būti mažesnis nei 90°. Tokiais atvejais turi būti įrengiami kritimo stovai.

Pagrindinis vamzdynų įrengimo būdas priimtas betranšėjinis, bet rangovas gali naudoti ir kitą tinklų klojimo būdą pagal turimą techniką ir pajėgumus, suderinęs su Užsakovu ir Technine priežiūra.

Technologinių duobių vietose turi būti atstatomi visi kelio sluoksniai. Taip pat atstatomi statybos metu išardyti pėsčiųjų takai, vejos, žvyro dangos su visais pasluoksniais.

Gatvių uždarymai ir eismo ribojimas derinamas su policija, o darbo duobių gatvių viršutinės asfalto dangos atstatymas derinamas su savivaldybės administracija.

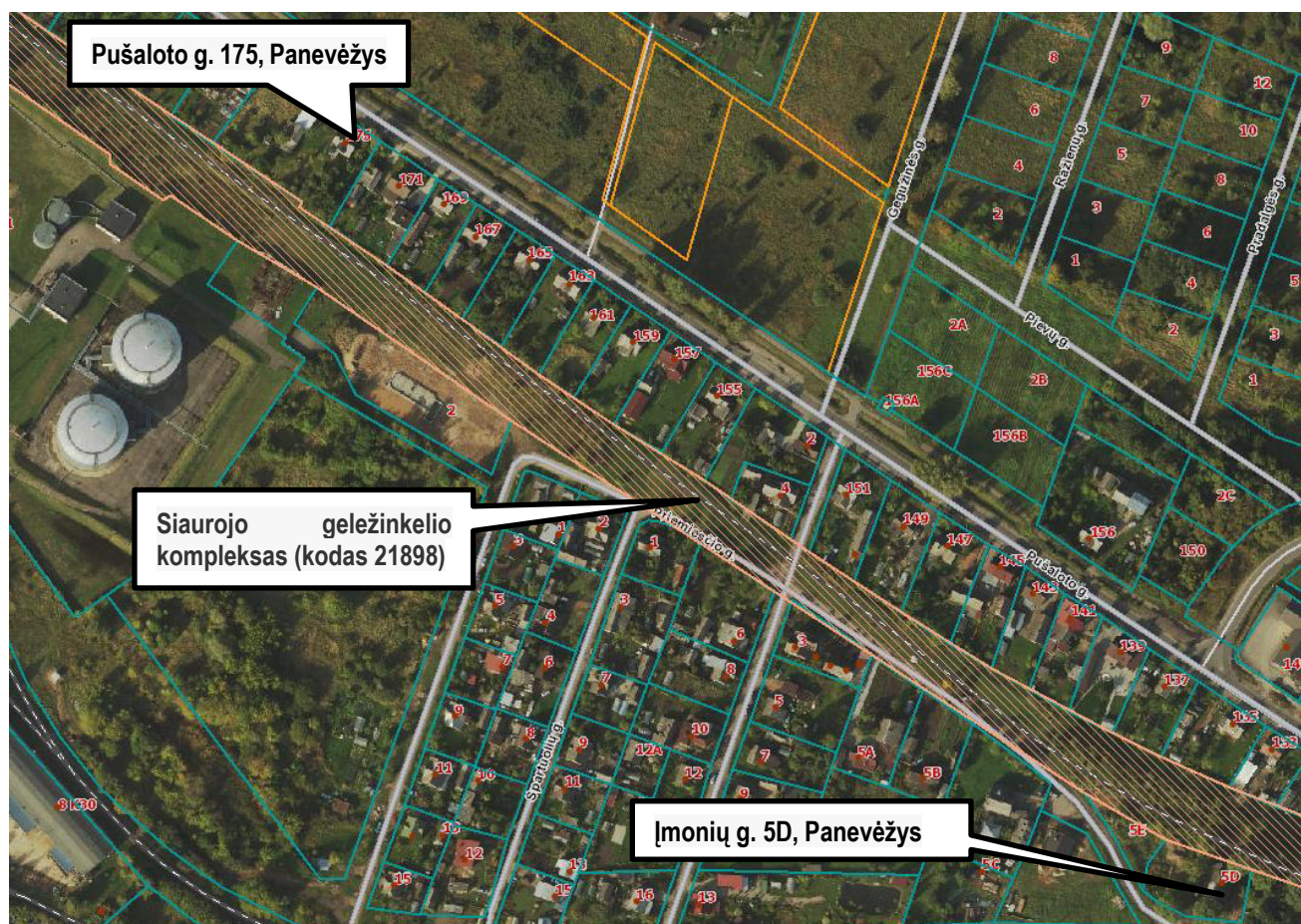
Rangovas turi atkreipti ypatingą dėmesį ir įvertinti, kad įrengiant nuotekų tinklus nebūtų pažeistos esamos komunikacijos, o susidūrus su planuose nepažymėtomis komunikacijomis būtina kreiptis į žinybas, kurioms šios komunikacijos priklauso. Pažeidus esamas komunikacijas, jas būtina atstatyti. Vietose, kur darbai atliekami atviru būdu, susikirtimuose su 0,4 kabelinėmis linijomis, kabelių apsaugai numatyti apsaugas - sudedamus vamzdžius (gaubes). Arčiau kaip 5 m iki 0,4 kV oro linijų atramų ir poramsčių - vamzdynų statybos darbus vykdyti tik uždaru būdu.

8. SAUGOMOS TERITORIJOS TVARKYMO IR APSAUGOS REIKALAVIMAI

Saugomos teritorijos. Projektuojamas objektas nepatenka į Valstybės saugomas ir Natura 2000 svarbias teritorijas, todėl neigiamos įtakos saugomoms teritorijoms nedarys.

DOKUMENTO ŽYMUO: 23.06-PP-PAN2-AR	Lapas	Lapų	Laida
	11	17	0

Kultūros paveldo objektai/teritorijos. Dalis į Pušaloto g. 175 ir Įmonių g. 5D, Panevėžyje projektuojamų vandentiekio ir nuotekų įvadinių tinklų patenka į nekilnojamųjų kultūros vertybių teritoriją.



Projekte numatyti darbai negali pažeisti kultūros paveldo objektų vertingųjų savybių.

Vandentiekio ir nuotekų šalinimo tinklų įrengimo darbai numatomi vykdyti Siaurojo geležinkelio komplekso (kodas 21898) teritorijoje. Šioje teritorijoje vykdant žemės kasimo darbus turi dalyvauti atestuotas darbų vadovas, turintis teisę dirbti kultūros paveldo teritorijoje. Kadangi įrengiamų inžinerinių tinklų darbų zonoje yra kultūros vertybių, todėl atliekant statybos darbus turi būti laikomasi: LR Nekilnojamojo kultūros paveldo apsaugos įstatymo 9 straipsnio 3 punkto nuostatų, kurios teigia: Jei atliekant statybos ar kitokius darbus aptinkama archeologinių radinių ar nekilnojamojo daikto vertingųjų savybių, valdytojais ar darbus atliekantys asmenys apie tai privalo pranešti savivaldybės paveldosaugos padaliniui, o šis informuoja Departamentą. Departamentas gali sustabdyti darbus 15 dienų. Per šį terminą jis kartu su savivaldybės paveldosaugos padaliniu turi patikrinti pranešimą ir priimti sprendimą inicijuoti ar neinicijuoti aptiktos nekilnojamosios kultūros vertybės įregistravimą, kultūros paveldo objekto skelbimą saugomu ar aptiktos vertingosios savybės atskleidimą ir apsaugos reikalavimų patikslinimą. Taip pat vykdant statybos darbus negalima pažeisti registruotos kultūros vertybės apskaitos dokumentuose nurodytų vertingųjų savybių.

Siaurojo geležinkelio komplekso (kodas 21898) vertingosios savybės:

1 planavimo sprendiniai - siaurojo geležinkelio komplekso infrastruktūra (geležinkelio keliai bei jų technologinė įranga, žemės sankasos ir iškasos, stotys bei jose esantys kiti statiniai, pervažos, pralaidos, tiltai;

DOKUMENTO ŽYMUO: 23.06-PP-PAN2-AR	Lapas	Lapų	Laida
	12	17	0

-; TRP 1-379, pervazos PR1-31, PR33-52, PR54-101, pralaidos P2-P6, P8-44, P46, P49-61, P63-75, P77-97, tiltai T7, T45, T47-66; 2008 m.);

2. žemės ir jos paviršiaus elementai - reljefas (Panevėžio-Biržų ir Joniškėlio-Linkuvos ruožai tęsiasi lygesne vietoje, Panevėžio-Rubikių ruožas - kalvota vietoje, ruožai kerta upių ir upelių slėnius; ruožų bendras ilgis 179 km; -; TRP 1-379; 2008 m.);

3. Pirminė ir istoriškai susiklėsčiusi ūkinė paskirtis - komunikacinė;

4 Artimiausios supančios aplinkos kultūrinio kraštovaizdžio autentiškumas - objektą supantis kraštovaizdis (lygumos, kalvos, grioviai, upių ir upelių slėniai, Panevėžio-Biržų ruožo Biržų-Gulbinų atkarpą supanti Biržų regioninio parko aplinka, Panevėžio-Rubikių ruožo Anykščių-Rubikių atkarpą supanti Anykščių regioninio parko Rubikių ir Anykštos hidrografinių draustinių aplinka; -; 2008 m.).

5. Faktai apie svarbius visuomenės, kultūros ir valstybės istorijos įvykius - siaurasis geležinkelis buvo tiesiamas keliais etapais. Pirmasis siaurojo geležinkelio tiesimo etapas susijęs su carinės Rusijos imperijos struktūra. 1898 m. Rusijos privažiuojamųjų kelių akcinė bendrovė nutiesė 144 km ilgio ir 750 mm pločio geležinkelio ruožą Švenčionėliai-Panevėžys. 1899 m. rudenį prasidėjo traukinių eismas naujuoju ruožu. Antrasis raidos etapas susijęs su Pirmuoju pasauliniu karu. 1916 m. Vokietijos kariuomenė nutiesė naujus 600 mm pločio ruožus: Gubernija-Pasvalys, Joniškėlis-Žeimelis ir Jonava-Ukmergė. Tiesiant naujus siaurojo geležinkelio ruožus buvo atsižvelgiama į intensyviai eksploatuojamų miškų bei durpynų rajonus. Miško medžiaga tuo metu daugiausia buvo vežama į Vokietiją. Trečiasis siaurojo geležinkelio raidos etapas apima 1920-1938 m. Šiuo laikotarpiu šalies siaurasis geležinkelis perorganizuojamas ir pritaikomas prie nepriklausomos Lietuvos ūkio struktūros. Prie siaurojo geležinkelio tinklo kūrimo daug prisidėjo valsčių savivaldybės. Jos pačios rūpinosi, kad naujos siaurojo geležinkelio šakos būtų tiesiamos per jų teritorijas. 1922 m. buvo pratęstas Gubernijos-Pasvalio siaurojo geležinkelio ruožas iki Biržų bei nutiesta Petrašiūnų-Linkuvos atšaka. 1935 m. dauguma 600 mm pločio siaurojo geležinkelio ruožų rekonstruota ir praplatinga iki 750 mm pločio. 1935 m. siauruko centru tapo Panevėžys. 1937-1938 m. nutiestas ruožas iš Panevėžio į Joniškėlį (projekto autorius - inžinierius J. Kiaunė). Šiame ruože pastatytos Bernatonių, Skaistgirių, Medikonių, Pušaloto, Vaitkūnų stotys ir depų pastatai Biržuose bei Panevėžyje. Stotyse įrengti vandens bokštai, hidrokolonėlės, vandens šuliniai, semaforai. 1918-1938 m. pastatyta 20 naujų metalinių tiltų. Sovietiniais metais prasidėjo siaurojo geležinkelio tinklo ardymo laikotarpis. Dalis ruožų perdirbta į plačiojo geležinkelio ruožus, dalis išardyta. Atkūrus Lietuvos nepriklausomybę, išlikęs siaurasis geležinkelis funkcionavo bendrovės „Lietuvos geležinkeliai“ bendroje veikloje. 1999 m. nutrauktas krovinių vežimas, o 2001 m. nutraukti ir reguliarūs keleiviniai reisai. Šiuo metu yra vienintelis veikiantis 68,4 km ilgio siaurojo geležinkelio ruožas Panevėžys-Rubikiai, kuris naudojamas tik užsakomiesiems turistiniams reisams.

Urbanistikos, gaisrinės, civilinės saugos priemonės. Urbanistikos ir civilinės saugos priemonės išlieka esamos, nes projektuojami sprendiniai su šiomis priemonėmis nesusijusios. Gaisrinės saugos priemonės projektuojamoje teritorijoje lieka tos pačios.

DOKUMENTO ŽYMUO: 23.06-PP-PAN2-AR	Lapas	Lapų	Laida
	13	17	0

Apsaugos ir sanitarinės apsaugos zonos. Pagal 2019 m. birželio 6 d. patvirtintas Lietuvos Respublikos Specialiųjų žemės naudojimo sąlygų įstatymą Nr. XIII-2166 inžineriniams tinklams nustatomos tik apsaugos zonos: 10 skirsnis, 42 straipsnis. Vandens tiekimo infrastruktūros apsaugos zonų dydis:

Vandens tiekimo ir nuotekų, paviršinių nuotekų tvarkymo vamzdynų, įrengiamų iki 2,5 metro gylyje, apsaugos zona – išilgai vamzdyno trasos esanti žemės juosta, kurios ribos yra po 2,5 metro į abi puses nuo vamzdyno ašies, po šia juosta esanti žemė bei vanduo virš šios juostos.

Poveikį aplinkai mažinančios priemonės. Projektuojami inžineriniai tinklai, bei jų įrenginiai bus sandarūs, todėl nebus eksfiltracijos.

9. APLINKOS IR STATINIŲ PRITAIKYMAS NEĮGALIESIMES SPRENDINIAI

Pagal numatomą įmonės darbo specifiką, nenumatoma, kad suprojektuotus inžinerinius tinklus galėtų prižiūrėti ir aptarnauti žmonės su negalia, todėl papildomų priemonių neįgalųjų specifinių poreikių tenkinimui nenumatome. Taip pat projektuojami inžineriniai tinklai bus po žeme, todėl žmonės su negalia dėl įrengtų inžinerinių tinklų apribojimų neturės.

10. ESAMŲ STATINIŲ (PASTATŲ), INŽINERINIŲ TINKLŲ GRIOVIMAS, PERKĖLIMAS AR ATSTATYMAS

Esamų statinių griovimas, perkėlimas ar atstatymas nenumatomas.

11. ENERGETINIO NAUDINGUMO KLASĖS APRAŠYMAS

Kadangi neprojektuojami pastatai, todėl energetiniai klausimai šiame projekte nesprenžiami.

12. SKAIČIUOJAMOJI ŠILUMINĖS ENERGIJOS SAŪNAUDOS

Kadangi neprojektuojami pastatai, todėl skaičiuojamosios šiluminės energijos sąnaudos klausimai šiame projekte nesprenžiami.

13. DUOMENYS APIE PLANUOJAMĄ ŪKINĘ VEIKLĄ

Vandens tarša. Paviršinio ir požeminio vandens, žemės gelmių tarša nenumatoma. Statybos darbams naudojama technika bus techniškai tvarkinga ir taip bus išvengta degalų ir tepalų patekimo į paviršinius ir požeminius vandenis. Tačiau jeigu statybos metu naftos produktų ištekėjimo iš mechanizmų nebūtų išvengta, užterštas gruntas turės būti surenkamas ir išvežamas utilizavimui į VŠĮ „Grunto valymo technologijos“ grunto valymo poligoną.

Oro tarša. Įrenginių susijusių su planuojamos ūkinės veiklos, dėl kurios į aplinkos orą gali būti išmetami teršalai nėra. Reljefo paruošimo, žemės darbų, statybos darbų metu susidarantys oro teršalų kiekiai bus nežymūs, o jų poveikis aplinkai – trumpalaikis ir nereikšmingas.

Dirvožemio tarša. Projektuojamo objekto eksploatacijos metu dirvožemio tarša nenumatoma, fizinis (mechaninis) poveikis dirvožemiui nebus daromas. Padidinta dirvožemio tarša galima tik statybos metu. Vertingą dirvožemio sluoksnį numatoma išsaugoti ir laikinai sandėliuoti laisvose nuo užstatymo vietose. Nuimtas sluoksnis saugojamas, tvarkomos teritorijos ribose neturės jokio negatyvaus poveikio aplinkai. Saugomą dirvožemį reikia suprofiluoti taip, kad jis nebūtų plaunamas ir negalėtų užslinkti ant kito sklypo

DOKUMENTO ŽYMUO: 23.06-PP-PAN2-AR	Lapas	Lapų	Laida
	14	17	0

ar kelio. Be to piltas gruntas turi būti sandėliuojamas atskirai nuo nuimto derlingo dirvožemio. Nuimtas derlingo dirvožemio kiekis saugomas tam skirtose vietose iki statybos darbų pabaigos. Po statybos nuimtas dirvožemio sluoksnis panaudojamas žalių plotų rekultivacijai.

Projektuojamo objekto teritorijoje neigiamas poveikis žemės gelmėms nenumatomas. Gruntinis vanduo nebus teršiamas, todėl ir papildomos apsaugos priemonės jam nereikalingos.

Visiems darbams naudojami mechanizmai ir mašinos turi būti techniškai tvarkingi, taip bus išvengta degalų ir tepalų patekimo į dirvožemį. Laikina statybos aikštelė turi būti įrengiama taip, kad dirvožemio taršos nebūtų. Statybos metu bus sandėliuojamas minimalus statybinių medžiagų ir konstrukcijų kiekis bei nesandėliuojami dideli kiekiai tepalų ir degalų. Darbo metu bus laikomos tepalus absorbuojančios medžiagos, specialūs konteineriai tepalų surinkimui.

Rangovas turi paruošti avarijos likvidavimo planą, kuriame turi būti išdėstyta įspėjimų pateikimo seka išsiliejimo, išleidimo, gaisro ar nelaimingo atsitikimo atvejais, kurių metu gali būti padaryta žala aplinkai, darbininkams arba visuomenei. Be to, turi būti numatytos pagrindinės avarijų likvidavimo priemonės, naudojamos išsiliejimo kontrolei ir išvalymo darbams, vandens telkinių užteršimo išvengimui ir t.t. Į aikštelę turi būti atgabentos medžiagos ir įranga, reikalinga darbui potencialių avarijų ir išsiliejimų atveju, ir turi būti laikomos netoli tų vietų, kur jų gali prireikti.

Žemės gelmių tarša. Planuojamos ūkinės veiklos (PŪV) tiesioginis poveikis žemės gelmių (geologiniams) komponentams nebus daromas. Planuojamos ūkinės veiklos sąlygojamo geologinės aplinkos pokyčio poveikio kitiems aplinkos komponentams taip pat nebus.

Tarša biologinei įvairovei. Objekto teritorijoje saugotinių medžių, krūmų ir kitų želdinių nėra.

Kraštovaizdžio tarša. Kraštovaizdžio estetinės vertės apsaugos priemonės numatomos pritaikant kraštovaizdžiui ir bendrai estetinei aplinkai, sklypo planavime taikomos formos, medžiagos ir statinių padėtis, reljefo formavimas ir visų sklypo formavimo elementų tarpusavio sąveika. Be to vandnetiekio tinklai statomi po žeme. Neigiamas poveikis kraštovaizdžiui daromas nebus.

Cheminis, fizikinis, biologinis poveikis. Statybos metu galimas statybinio transporto sukeliamas triukšmas, tačiau rangovas turi užtikrinti, kad jis neviršys Lietuvos higienos normų HN 33:2011 „Triukšmo ribiniai dydžiai gyvenamuosiuose ir visuomeninės paskirties pastatuose bei jų aplinkoje“ patvirtintų LR Sveikatos apsaugos ministro 2011 m. birželio 13 d. įsakymu Nr. V-604. Tinklų statybos teritorijoje planuojama, kad fizikinės ir biologinės taršos šaltiniai nesusidarys.

Planuojamas atliekų susidarymas. Numatoma, kad objekto statybos metu susidarys nepavojingos, mišrios statybinės atliekos, kurios bus išvežamos pagal atskirai rangovo sudarytą sutartį su šias atliekas priimančia įmone. Projektuojamame objekte ūkinės veiklos statybos metu taip pat susidarys popieriaus/kartono pakuočių ir kt. atliekos. Statybos metu susidariusios atliekos turi būti tvarkomos vadovaujantis „Statybinių atliekų tvarkymo taisyklėmis“.

DOKUMENTO ŽYMUO: 23.06-PP-PAN2-AR	Lapas	Lapų	Laida
	15	17	0

Statybinės bei mišrios komunalinės atliekos sandėliuojamos tam tikslui įrengtose vietose pagal patvirtintus darbuotojų įrengimo statybvietėse nuostatus. Prognozuojama, kad vykdant statybos darbus susidarys iki 6 tonų statybinių atliekų. Statybos metu susidarantys planuojami atliekų kiekiai pateikiami lentelėje.

Technologinis procesas	Atliekos							Atliekų saugojimas objekte		Numatomi atliekų tvarkymo būdai
	Pavadinimas	kiekis,		Agregatinis būvis (kietas, skystas, pastos)	Kodas pagal atliekų sąrašą	Statistinės klasifikacijos kodas	Pavojingumas	Laikymo sąlygos	Didžiausias kiekis	
		t/d kg/paraž	t/metus							
1	2	3	4	5	6	7	8	9	10	11
Statybos metu	Mišrios statybinės atliekos	0,05 50,0	6	kietas	17 01 04	12.13	nepavojingos	Konteineriuose	8 m ³	Išvežama pagal sutartį į spec. priėmimo vietas
Statybos metu	Popieriaus/kartono pakuotės	0,005 5,0	1	kietas	15 01 01	07.21	nepavojingos	konteineriuose	8 m ³	

Pastaba: * susidarančių statybinių atliekų kiekiai bus tikslinami objekto statybos metu

Informacija apie PŪV įgyvendinimo reikšmingumo įsteigtoms ar potencialioms „Natura 2000“ teritorijoms. Kadangi projektuojami inžineriniai tinklai nepatenka į šias teritorijas, todėl reikšmingumo nustatymas nereikalingas.

Informacija apie PŪV poveikio aplinkai vertinimą. Kadangi projektuojami inžineriniai tinklai nepatenka į sąrašą pagal LR Planuojamos ūkinės veiklos poveikio aplinkai vertinimo įstatymą, todėl PŪV PAV neatliekamas.

14. DUOMENYS APIE STATINIO ATITIKTŲ VISUOMENĖS SVEIKATOS SAUGOS TEISĖS AKTAMS

Vandentiekio ir nuotekų šalinimo tinklai suprojektuoti taip, kad atitiktų pagrindinius higienos, sveikatos ir aplinkosaugos reikalavimus, nurodytus STR 2.01.01(3):1999 „Esminiai statinio reikalavimai. Higiena, sveikata, aplinkos apsauga“.

15. DUOMENYS APIE NEIGIAMĄ POVEIKĮ GYVENAMAJAI IR VISUOMENINEI APLINKAI KELIAMUS VEIKSNIUS

Suprojektuoti inžineriniai tinklai tinkamai prižiūrimi ir eksploatuojami negali viršyti bei skleisti HN 33:2011 „Triukšmo ribiniai dydžiai gyvenamuosiuose ir visuomeninės paskirties pastatuose bei jų

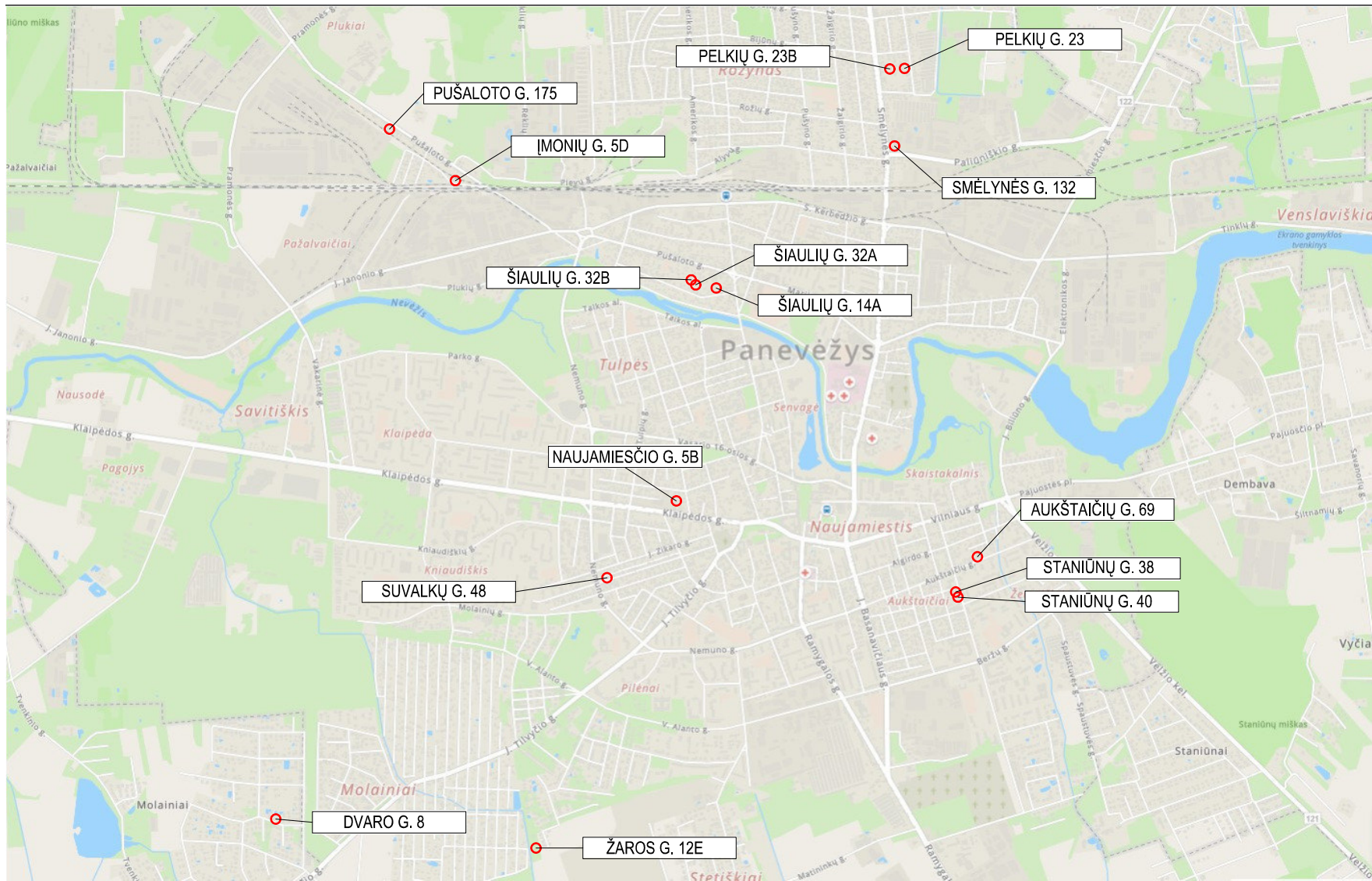
DOKUMENTO ŽYMUO: 23.06-PP-PAN2-AR	Lapas	Lapų	Laida
	16	17	0

aplinkoje“, bei HN 121:2010 „Kvapo koncentracijos ribinė vertė gyvenamosios aplinkos ore“ ir Kvapų kontrolės gyvenamosios aplinkos ore taisyklių“ leidžiamų reikalavimų, nes bus po žeme.

16. STATINIO GAISRINĖS SAUGOS REIKALVIMAI

Projektuojami statiniai bei jų medžiagos turi atitikti STR 2.01.01(2):1999 „Esminiai statinio reikalavimai. Gaisrinė sauga“ patvirtintus reikalavimus.

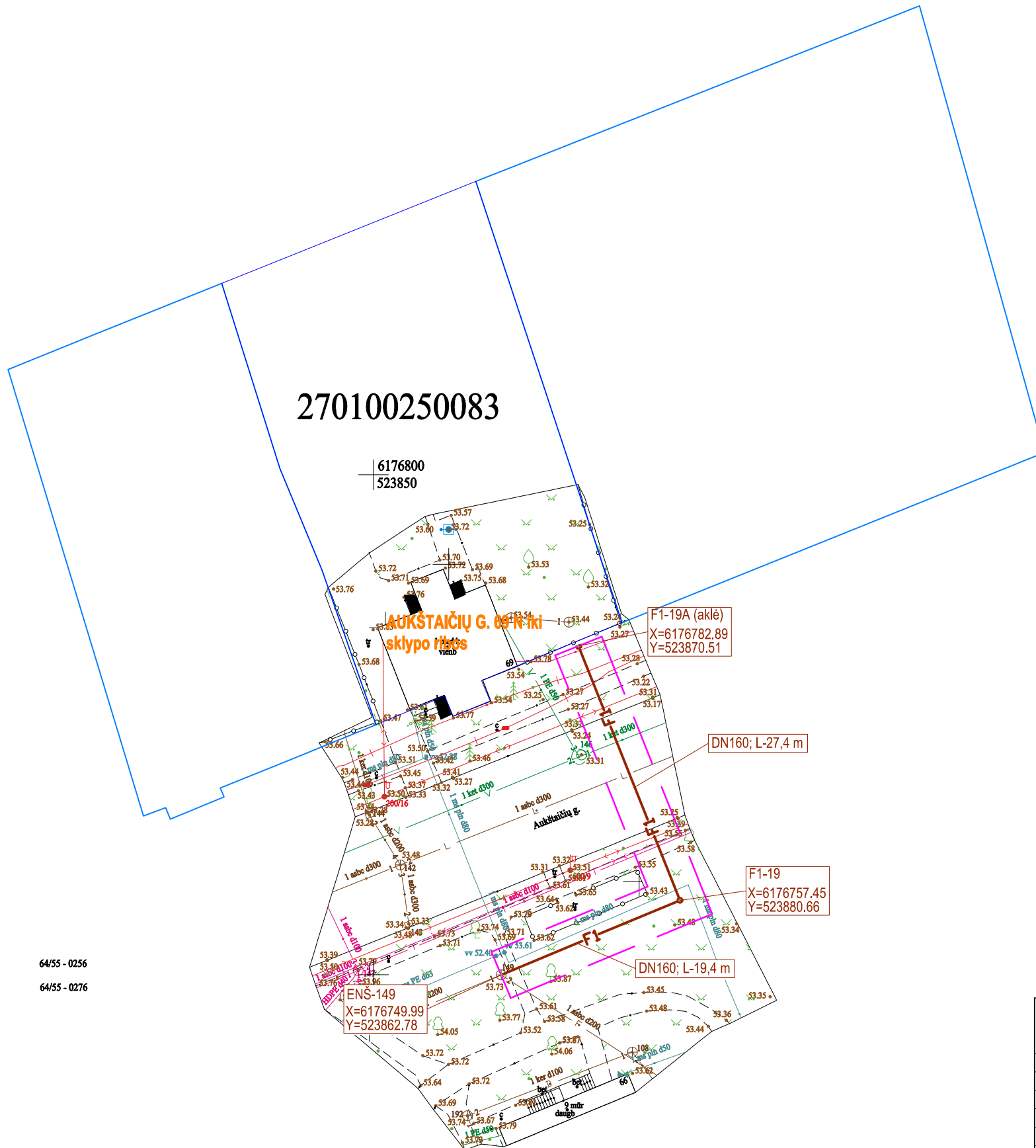
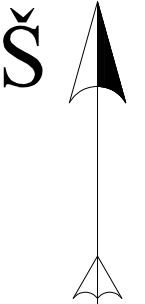
DOKUMENTO ŽYMUO: 23.06-PP-PAN2-AR	Lapas	Lapų	Laida
	17	17	0



ATESTATO NR.	PRŠ PANEVĖŽIO RYŠIŲ STATYBA		UAB „PANEVĖŽIO RYŠIŲ STATYBA“ Paliūniškio g. 9, LT-35113 Panevėžys, Tel.: 8-45 577474, 577153, faks. 8-45 577470 El. paštas: panros@panros.lt; www.panros.lt		PROJEKTAS: Gyvenamųjų būstų prijungimo prie centralizuotų nuotekų ir vandens tiekimo sistemų Panevėžio mieste ir rajone 2 pirkimo dalies supaprastintas statybos projektas	
	37013	PV	R. Pliuškyš	2023 06	DALIS: Projektiniai pasiūlymai	Mastelis B/M
35828	PDV	R. Pliuškyš	2023 06			
	Projektavo	J. Kazakevičius	2023 06		BRĖŽINYS: Situacijos schema	Laida 0
Kalba						
LT	UŽSAKOVAS: UAB "AUKŠTAITJOS VANDENYS"		23.06-PP-PAN2-SCH		Lapas	Lapų
					1	2



SITUACIJOS SCHEMA



DARBŲ ATLIKIMO PASTABOS:

1. PROJEKTUOJAMŲ TINKLŲ KLOJIMO DARBUS GATVĖSE VYKDYTI MAŽIAUSIO EISMO INTENSIVUMO METU. DIRBANT GATVĖJE (KELIO JUOSTOJE) TURI BŪTI UŽTIKINTAS SAUGUS EISMAS. DARBO VIETOS GATVĖSE TURI BŪTI APTVERTOS PAGAL "AUTOMOBILIŲ KELIŲ DARBO VIETŲ APTVĖRIMO IR EISMO REGULIAVIMO Taisyklės T DVAER 12".
2. PRIEŠ PRADĖDANT INŽINERINIŲ TINKLŲ PAKLOJIMO DARBUS, SUTIKSLINTI SUSKIRTIMO SU KLOJIMO TRASA ESANČIAS POŽEMINES KOMUNIKACIJAS SU EKSPLOATAUJANČIOMIS ORGANIZACIJOMIS. ESANT 0,5 M ATSTUMAMS TARP SUSIKERTANČIŲ POŽEMINIŲ KOMUNIKACIJŲ, SUSKIRTIMO VIETOSE ATLIKTI ŠURFAVIMO DARBUS ESAMŲ KOMUNIKACIJŲ AUKŠČIO PATIKSLINIMUI.
3. ESAMI VEIKIANTYS INŽINERINIAI TINKLAI, PATENKANTYS Į KASAMOS TRANŠĖJOS ZONĄ, TURI BŪTI LAIKINAI PAKABINAMI, PANAUDOJANT PLIENINIUS LOVINIUS PROFILIUS, VAMZDŽIUS ARBA RAŠTUS. ESAMI INŽINERINIAI TINKLAI IR KOMUNIKACIJOS NEGALI BŪTI PAŽEISTI. VISUS ŽEMĖS DARBUS PRIE ESAMŲ KOMUNIKACIJŲ IR TINKLŲ VYKDYTI TIK RANKINIŲ BŪDŲ IR DALYVAUJANT ATITINKAMŲ ŽINYBŲ ATSTOVAMS.
4. ŽEMĖS DARBUS VYKDYTI VADOVAUJANTIS STR.1.06.01:2016 (STATYBOS DARBAI. STATINIO STATYBOS PRIEŽIŪRA) REKALAVIMAIS.
5. SANDĖLIUOTI GRUNTĄ IR MEDŽIAGAS VIRŠ ESAMŲ INŽINERINIŲ TINKLŲ DRAUŽIAMA. PAVOJINGOS ZONOS TURI BŪTI PAŽYMĖTOS ĮSPĖJAMAISIAIS IR DRAUŽIAMAISIAIS ŽENKLAIS. O DARBO VIETOS GERAI APŠVIESTOS.
6. ŽMONIŲ JUDĖJIMO VIETOSE PER TRANŠĖJAS ĮRENGIAMI LAIKINAI MEDINIAI APTVĖRIMAI (APTVARŲ KONSTRUKCIJA MEDINĖ ARBA PLIENINĖ), TILTĖLIAI. DUOBĖS IR TRANŠĖJOS TURI BŪTI APTVERTOS IR PAŽYMĖTOS GERAI MATOMAIS (MATOMAIS IR NAKTIES METU) ŽENKLAIS.
7. TECHNOLOGINĖS IŠKASOS TURI BŪTI KASAMOS SU IŠRAMSTYMU.
8. ESAMŲ TINKLŲ PADĖTĮ PLANE IR GYLIOUS TIKSLINTI STATYBOS METU.
9. ATLIKANT DARBUS UŽDARŲ BŪDŲ, DARBO DUOBES REKOMENDUOJAMA NUMATYTI STATOMŲ ŠULINIŲ BEI TRASOS KRYPČIŲ PASKEITIMO VIETOSE.
10. DĖL GALIMO EISMO SUTRIKDYMO VYKDANT STATYBOS DARBUS, RANGOVAS PRIVALO INFORMUOTI EISMO PRIEŽIŪROS TARNYBAS, BEI ATLIKTI TŲ KELIO ATKARPŲ ŽENKLINIMĄ PAGA GALIOJANČIUS NORMATYVINIUS DOKUMENTUS.
11. VYKDANT TINKLŲ KLOJIMO DARBUS ŠALIA ORINĖS ELEKTROS LINIJOS, KAI ATSTUMAS IKI ATRAMOS MAŽESNIS NEI 2,0 M, TURI BŪTI ATLIKAMAS ATRAMŲ IŠRAMSTYMAS.
12. PRIEŠ STATYBOS DARBŲ PRADŽIĄ GAUTI LEIDIMĄ KASINĖJIMO DARBAMS.
13. PAKLOJUS INŽINERINIUS TINKLUS, ATSTATYTI IŠARDYTAS DANGAS PAGAL KPT SDK 19 PROJEKTAVIMO Taisyklės BEI DANGŲ ATSTATYMO DETALES.
14. TINKLŲ TIESIMĄ NUMATYTI ATSKIRAIS RŪOŽAIS, SUTEIKIANT GYVENTOJAMS GALIMYBĘ PRIVAŽIUOTI PRIE NAMŲ IR KITŲ OBJEKTŲ.
15. APTIKUS ARCHEOLOGINIŲ RADINIŲ AR NEKILNOJAMOJO DAIKTO VERTINGŲŲ SAVYBIŲ, RANGOVAS PRIVALO NEDELSIANT SUSTABDYTI STATYBOS DARBUS IR APIE RADINIUS PRANEŠTI SAVIVALDYBĖS PAVELDOSAUGOS PADALINIUI, O ŠIS INFORMUOTI DEPARTAMENTĄ.

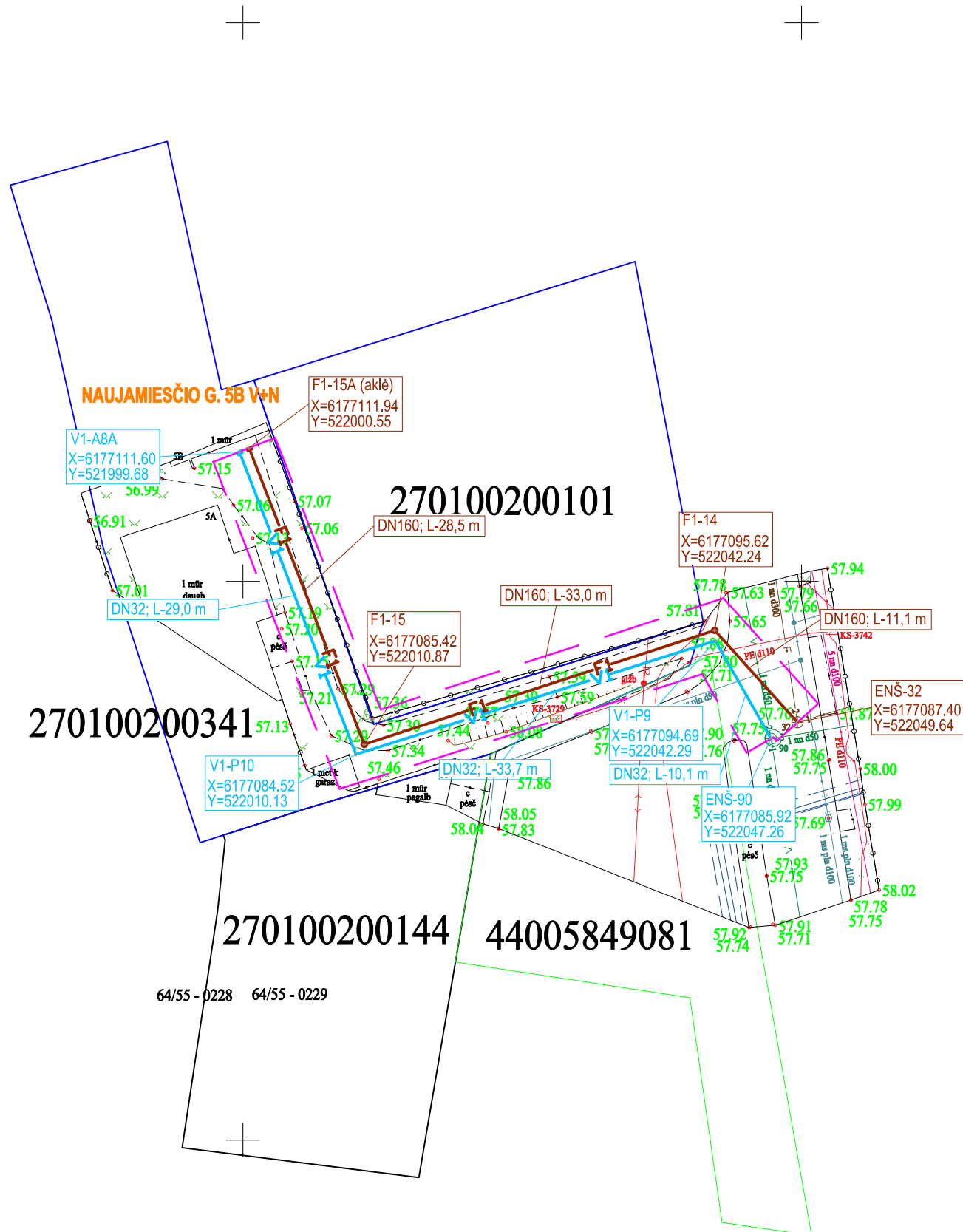
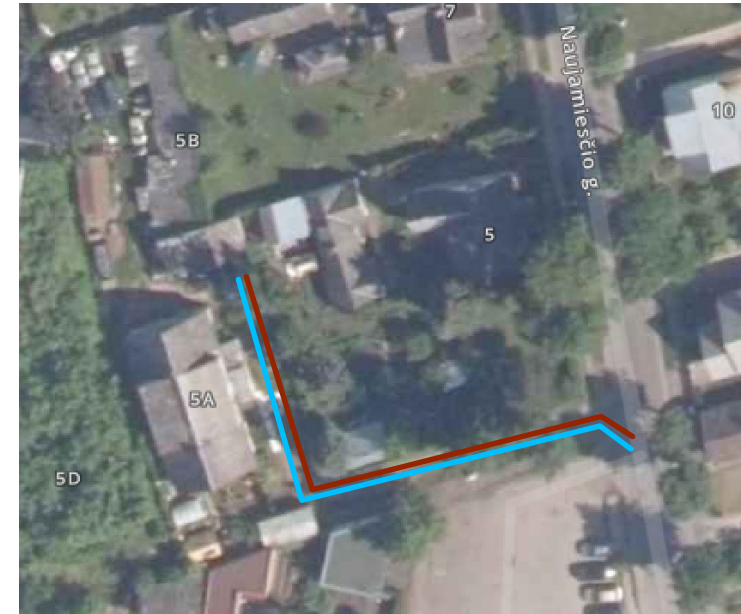
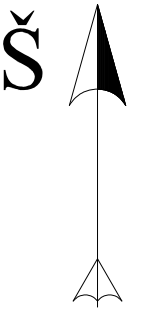
SUTARTINIAI ŽYMĖJIMAI

	PROJEKTUOJAMI VANDENTIEKIO TINKLAI
	PROJEKTUOJAMI NUOTEKŲ TINKLAI
	PROJEKTUOJAMŲ NUOTEKŲ TINKLŲ APSAUGOS ZONA
	ESAMI NUOTEKŲ TINKLAI
	ESAMI VANDENTIEKIO TINKLAI
	ESAMI AUKŠTOS ĮTAMPOS ELEKTROS TINKLAI
	ESAMI ŽEMOS ĮTAMPOS ELEKTROS TINKLAI
	ESAMI LIETAUS NUOTEKŲ TINKLAI
	ESAMA RYŠIŲ KANALIZACIJA
	ESAMI DRENAŽO TINKLAI
	ESAMA ŠILUMINĖ TRASA
	ESAMI DUJOTIEKIO TINKLAI

64/55 - 0256
64/55 - 0276

ATESTATO NR.	PRS PANEVŽIO RYŠIŲ STATYBA	UAB „PANEVŽIO RYŠIŲ STATYBA“ Paliūniškio g. 9, LT-35113 Panevėžys, Tel.: 8-45 577474; Faks. 8-45 577470 El. paštas: panros@panros.lt; www.panros.lt		PROJEKTAS: Gyvenamųjų būstų prijungimo prie centralizuotų nuotekų ir vandens tiekimo sistemų Panevėžio mieste ir rajone 2 pirkimo dalies supaprastintas statybos projektas	
		37013 PV	R. Pliuškys	2023 06	DALIS:
35828 PDV	R. Pliuškys	2023 06	Projektiniai pasiūlymai	BRĖŽINYS: Planas su projektuojamais tinklais (Aukštaičių g. 69, Panevėžys)	
	Projektavo	J. Kazakevičius	2023 06		
Kalba					Lapas 1
LT	UŽSAKOVAS: UAB "AUKŠTAIČIŲ VANDENYS"			23.06-PP-PAN2-1	Lapų 1

SITUACIJOS SCHEMA



DARBŲ ATLIKIMO PASTABOS:

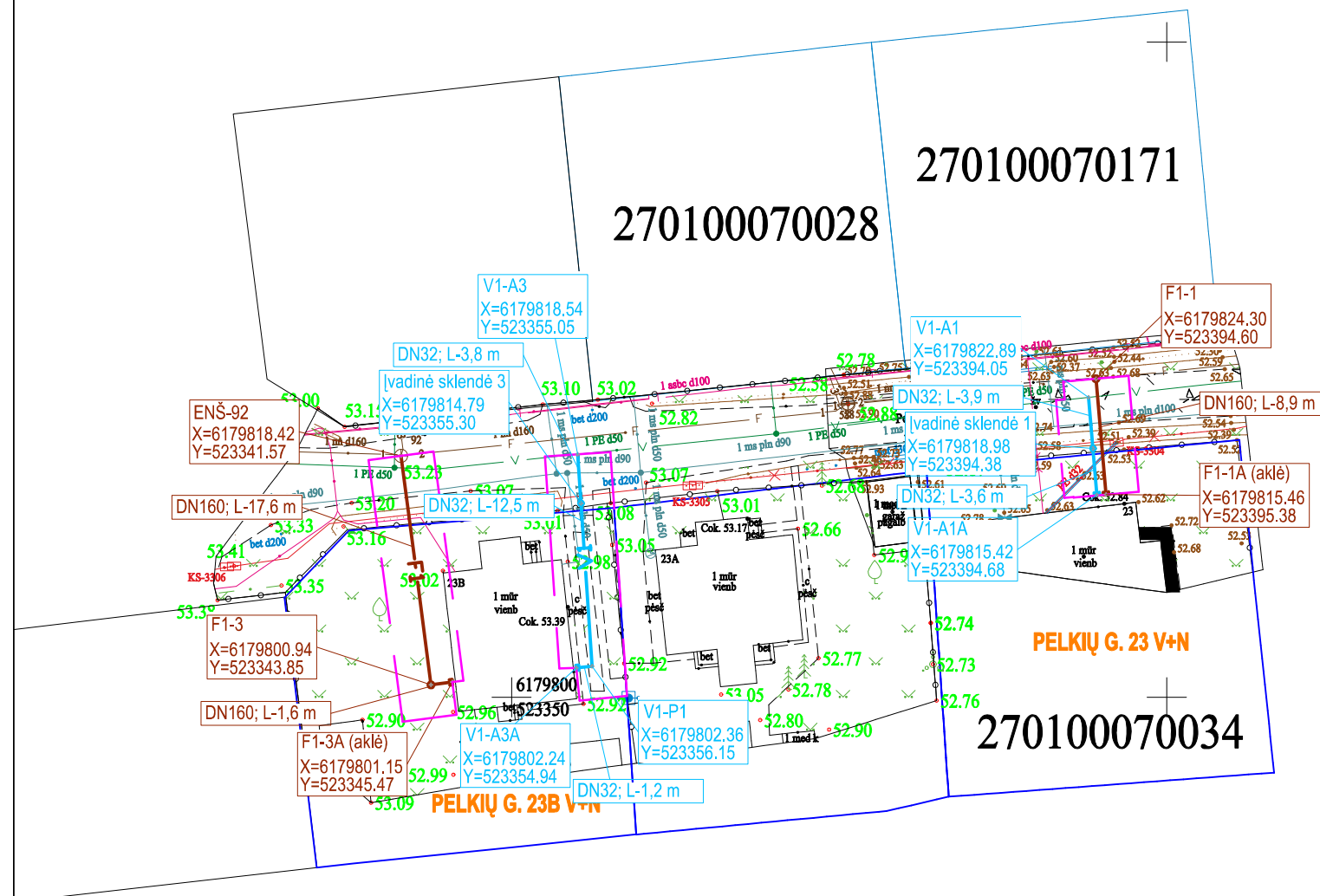
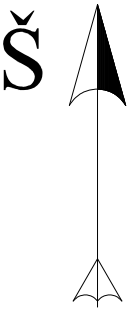
1. PROJEKTUOJAMŲ TINKLŲ KLOJIMO DARBUS GATVĖSE VYKDYTI MAŽIAUSIO EISMO INTENSIVUMO METU. DIRBANT GATVĖJE (KELIO JUOSTOJE) TURI BŪTI UŽTIKINTAS SAUGUS EISMAS. DARBO VIETOS GATVĖSE TURI BŪTI APTVERTOS PAGAL "AUTOMOBILIŲ KELIŲ DARBO VIETŲ APTVĖRIMO IR EISMO REGULIAVIMO TAIŠKYLES T DVAER 12".
2. PRIEŠ PRADĖDANT INŽINERINIŲ TINKLŲ PAKLOJIMO DARBUS, SUTIKSLINTI SUSIKIRTIMO SU KLOJIMO TRASA ESANČIAS POŽEMINES KOMUNIKACIJAS SU EKSPLOATUOJANČIOMIS ORGANIZACIJOMIS. ESANT 0.5 M ATSTUMAMS TARP SUSIKERTANČIŲ POŽEMINIŲ KOMUNIKACIJŲ, SUSIKIRTIMO VIETOSE ATLIKTI ŠURFAVIMO DARBUS ESAMŲ KOMUNIKACIJŲ AUKŠČIO PATIKSLINIMUI.
3. ESAMI VEIKIANTYS INŽINERINIAI TINKLAI, PATENKANTYS Į KASAMOS TRANŠĖJOS ZONĄ, TURI BŪTI LAIKINAI PAKABINAMI, PANAUDOJANT PLIENINIUS LOVINIUS PROFILIUS, VAMZDŽIUS ARBA RASTUS. ESAMI INŽINERINIAI TINKLAI IR KOMUNIKACIJOS NEGALI BŪTI PAŽEISTI. VISUS ŽEMĖS DARBUS PRIE ESAMŲ KOMUNIKACIJŲ IR TINKLŲ VYKDYTI TIK RANKINIŲ BŪDU IR DALYVAUJANT ATITINKAMŲ ŽINYBŲ ATSTOVAMS.
4. ŽEMĖS DARBUS VYKDYTI VADOVAUJANTIS STR 1.06.01:2016 (STATYBOS DARBAI. STATINIO STATYBOS PRIEŽIŪRA) REIKALAVIMAIS.
5. SANDĖLIUOTI GRUNTĄ IR MEDŽIAGAS VIRŠ ESAMŲ INŽINERINIŲ TINKLŲ DRAUDŽIAMA. PAVOJINGOS ZONOS TURI BŪTI PAŽYMĖTOS (SPĖJAMAJAISIS IR DRAUDŽIAMAJAISIS ŽENKLAIS, O DARBO VIETOS GERAI APŠVIESTOS).
6. ŽMONIŲ JUDĖJIMO VIETOSE PER TRANŠĖJAS (RENGIAMI LAIKINI MEDINIAI APTVĖRIMAI (APTVARŲ KONSTRUKCIJA MEDINĖ ARBA PLIENINĖ), TILTĖLIAI, DUOBĖS IR TRANŠĖJOS TURI BŪTI APTVERTOS IR PAŽYMĖTOS GERAI MATOMAIS (MATOMAIS IR NAKTIES METU) ŽENKLAIS.
7. TECHNOLOGINĖS IŠKASOS TURI BŪTI KASAMOS SU IŠRAMSTYMU.
8. ESAMŲ TINKLŲ PADĖTĮ PLANE IR GYLIOUS TIKSLINTI STATYBOS METU.
9. ATLIKANT DARBUS UŽDARU BŪDU, DARBO DUOBES REKOMENDUOJAMA NUMATYTI STATOMŲ ŠULINIŲ BEI TRASOS KRYPČIŲ PASIKEITIMO VIETOSE.
10. DĖL GALIMO EISMO SUTRIKDYMO VYKDOTANT STATYBOS DARBUS, RANGOVAS PRIVALO INFORMUOTI EISMO PRIEŽIŪROS TARNYBAS, BEI ATLIKTI TŲ KELIO ATKARPŲ ŽENKLINIMĄ PAGA GALIOJANČIUS NORMATYVINIUS DOKUMENTUS.
11. VYKDOTANT TINKLŲ KLOJIMO DARBUS ŠALIA ORINĖS ELEKTROS LINIJOS, KAI ATSTUMAS IKI ATRAMOS MAŽESNIS NEI 2,0 M., TURI BŪTI ATLIKAMAS ATRAMŲ IŠRAMSTYMAS.
12. PRIEŠ STATYBOS DARBŲ PRADŽIĄ GAUTI LEIDIMĄ KASINĖJIMO DARBAMS.
13. PAKLOJUS INŽINERINIUS TINKLUS, ATSTATYTI IŠARDYTAS DANGAS PAGAL KPT SDK 19 PROJEKAVIMO TAIŠKYLES BEI DANGŲ ATSTATYMO DETALES.
14. TINKLŲ TIESIMĄ NUMATYTI ATSKIRIAS RUOŽAIS, SUTEIKIANT GYVENTOJAMS GALIMYBĘ PRIVAŽIUOTI PRIE NAMŲ IR KITŲ OBJEKTŲ.
15. APTIKUS ARCHEOLOGINIŲ RADINIŲ AR NEKILNOJAMOJO DAIKTO VERTINGŲŲ SAVYBIŲ, RANGOVAS PRIVALO NEDELSIANT SUSTABDYTI STATYBOS DARBUS IR APNEŠTI PRANEŠTI SAVIVALDYBĖS PAVELDOSAUGOS PADALINIUI, O ŠIS INFORMUOTI DEPARTAMENTĄ.

SUTARTINIAI ŽYMĖJIMAI

	PROJEKTUOJAMI VANDENTIEKIO TINKLAI
	PROJEKTUOJAMI NUOTEKŲ TINKLAI
	PROJEKTUOJAMŲ NUOTEKŲ TINKLŲ APSAUGOS ZONA
	ESAMI NUOTEKŲ TINKLAI
	ESAMI VANDENTIEKIO TINKLAI
	ESAMI AUKŠTOS ĮTAMPOS ELEKTROS TINKLAI
	ESAMI ŽEMOS ĮTAMPOS ELEKTROS TINKLAI
	ESAMI LIETAUS NUOTEKŲ TINKLAI
	ESAMA RYŠIŲ KANALIZACIJA
	ESAMI DRENAŽO TINKLAI
	ESAMA ŠILUMINĖ TRASA
	ESAMI DUJOTIEKIO TINKLAI

ATESTATO NR.	UAB „PANEVŽIO RYŠIŲ STATYBA“ Paliūniškio g. 9, LT-35113 Panevėžys, Tel.: 8-45 577474; Faks. 8-45 577470 El. paštas: panros@panros.lt; www.panros.lt			PROJEKTAS: Gyvenamųjų būstų prijungimo prie centralizuotų nuotekų ir vandens tiekimo sistemų Panevėžio mieste ir rajone 2 pirkimo dalies supaprastintas statybos projektas		
	37013	PV	R. Pliuškys	2023 06	DALIS: Projektiniai pasiūlymai	Mastelis 1:500
35828	PDV	R. Pliuškys	2023 06	BRĖŽINYS: Planas su projektuojamais tinklais (Naujamiesčio g. 5B, Panevėžys)		
	Projektavo	J. Kazakevičius	2023 06			Laida 0
Kalba					Lapas 1	Lapų 1
LT	UŽSAKOVAS: UAB "AUKŠTAITIJOS VANDENYS"			23.06-PP-PAN2-3		

SITUACIJOS SCHEMA



DARBŲ ATLIKIMO PASTABOS:

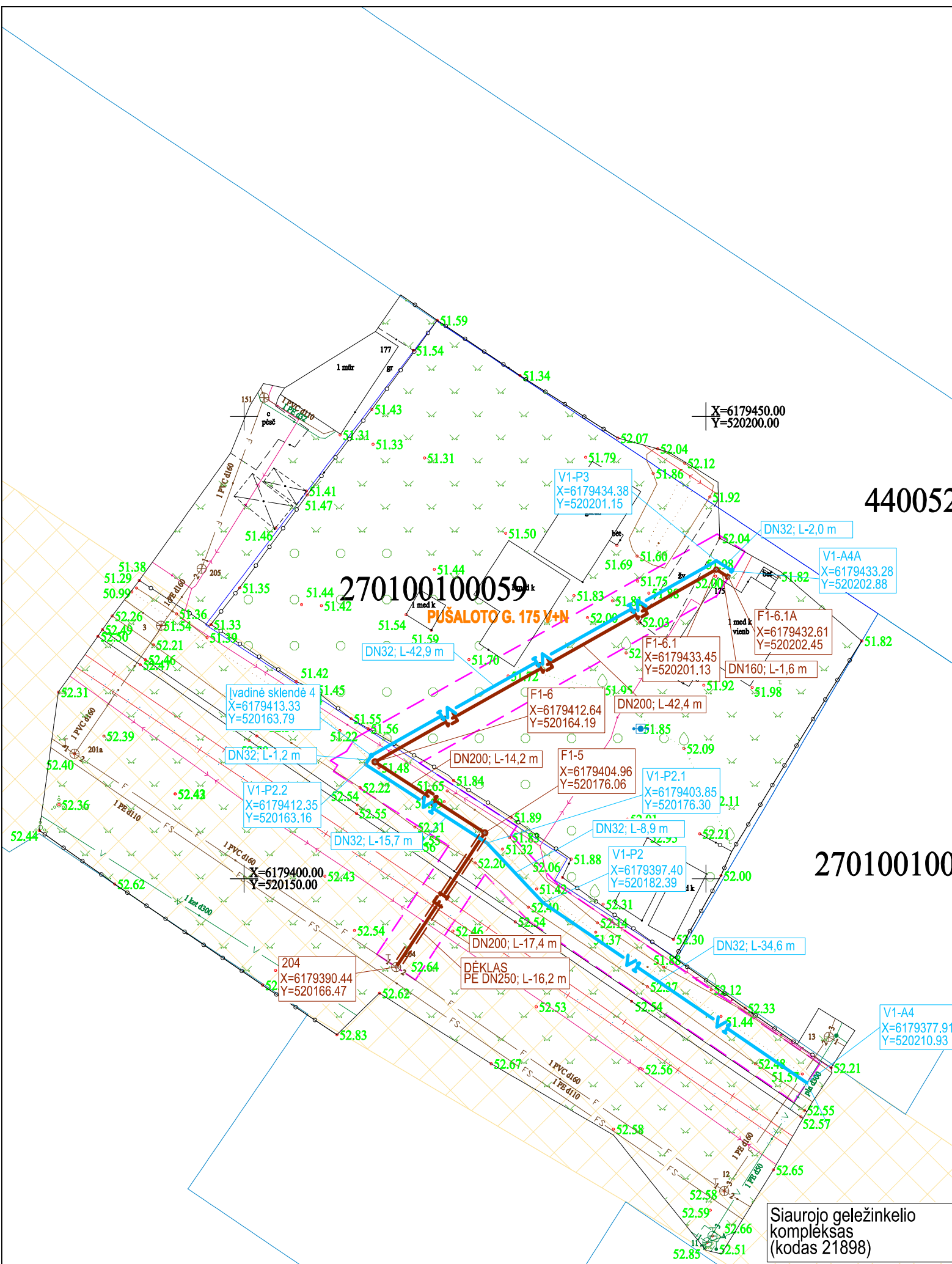
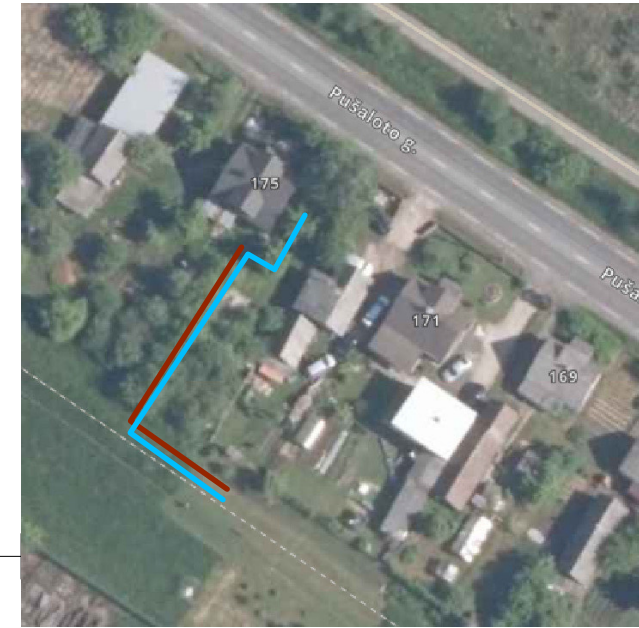
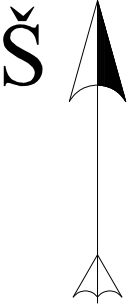
1. PROJEKTUOJAMŲ TINKLŲ KLOJIMO DARBUS GATVĖSE VYKDYTI MAŽIAUSIO EISMO INTENSIVUMO METU. DIRBANT GATVĖJE (KELIO JUOSTOJE) TURI BŪTI UŽTIKINTAS SAUGUS EISMAS. DARBO VIETOS GATVĖSE TURI BŪTI APTVERTOS PAGAL "AUTOMOBILIŲ KELIŲ DARBO VIETŲ APTVĖRIMO IR EISMO REGULIAVIMO TAIŠYKLES T DVAER 12".
2. PRIEŠ PRADĖDANT INŽINERINIŲ TINKLŲ PAKLOJIMO DARBUS, SUTIKSLINTI SUSKIRTIMO SU KLOJIMO TRASA ESANČIAS POŽEMINES KOMUNIKACIJAS SU EKSPLOATAUJANČIOMIS ORGANIZACIJOMIS, ESANT 0.5 M ATSTUMAMS TARP SUSKERTANČIŲ POŽEMINIŲ KOMUNIKACIJŲ, SUSKIRTIMO VIETOSE ATLIKTI ŠURFAVIMO DARBUS ESAMŲ KOMUNIKACIJŲ AUKŠČIO PATIKSLINIMUI.
3. ESAMI VEIKIANTYS INŽINERINIAI TINKLAI, PATENKANTYS Į KASAMOS TRANŠĖJOS ZONĄ, TURI BŪTI LAIKINAI PAKABINAMI, PANAUDOJANT PLIENINIUS LOVINIUS PROFILIUS, VAMZDŽIUS ARBA RAŠTUS. ESAMI INŽINERINIAI TINKLAI IR KOMUNIKACIJOS NEGALI BŪTI PAŽEISTI. VISUS ŽEMĖS DARBUS PRIE ESAMŲ KOMUNIKACIJŲ IR TINKLŲ VYKDYTI TIK RANKINIŲ BŪDU IR DALYVAUJANT ATITINKAMŲ ŽINYBŲ ATSTOVAMS.
4. ŽEMĖS DARBUS VYKDYTI VADOVAUJANTIS STR 1.06.01:2016 (STATYBOS DARBAI. STATINIO STATYBOS PRIEŽIŪRA) REKALAVIMAIS.
5. SANDĖLIUOTI GRUNTAI IR MEDŽIAGAS VIRŠ ESAMŲ INŽINERINIŲ TINKLŲ DRAUŽIAMA, PAVOJINGOS ZONOS TURI BŪTI PAŽYMĖTOS (SPĖJAMAJAISIAIS IR DRAUŽIAMAJAISIAIS ŽENKLAIS, O DARBO VIETOS GERAI APŠVIESTOS).
6. ŽMONIŲ JUDĖJIMO VIETOSE PER TRANŠĖJAS ĮRENGIAMI LAIKINI MEDINIAI APTVĖRIMAI (APTVARŲ KONSTRUKCIJA MEDINĖ ARBA PLIENINĖ), TILTELIAI. DUOBES IR TRANŠĖJOS TURI BŪTI APTVERTOS IR PAŽYMĖTOS GERAI MATOMAIS (MATOMAIS IR NAKTIES METU) ŽENKLAIS.
7. TECHNOLOGINES IŠKASOS TURI BŪTI KASAMOS SU IŠRAMSTYMU.
8. ESAMŲ TINKLŲ PADĖTĮ PLANE IR GYLIOUS TIKSLINTI STATYBOS METU.
9. ATLEKANT DARBUS UŽDARŲ BŪDU, DARBO DUOBES REKOMENDUOJAMA NUMATYTI STATOMŲ ŠULINIŲ BEI TRASOS KRYPTIŲ PASIKEITIMO VIETOSE.
10. DĖL GALIMO EISMO SUTRIKDYMO VYKDOTANT STATYBOS DARBUS, RANOVAS PRIVALO INFORMUOTI EISMO PRIEŽIŪROS TARNYBAS, BEI ATLIKTI TŲ KELIO ATKARPŲ ŽENKLINIMĄ PAGA GALIOJANČIUS NORMATYVINIUS DOKUMENTUS.
11. VYKDOTANT TINKLŲ KLOJIMO DARBUS ŠALIA ORINĖS ELEKTROS LINIJOS, KAI ATSTUMAS IKI ATRAMOS MAŽESNIS NEI 2.0 M, TURI BŪTI ATLEKAMAS ATRAMŲ IŠRAMSTYMAS.
12. PRIEŠ STATYBOS DARBŲ PRADŽIĄ GAUTI LEIDIMĄ KASINĖJIMO DARBAMS.
13. PAKLOJUS INŽINERINIUS TINKLUS, ATSTATYTI IŠARDYTAS DANGAS PAGAL KPT SDK 19 PROJEKTAVIMO TAIŠYKLES BEI DANGŲ ATSTATYMO DETALES.
14. TINKLŲ TIESIMĄ NUMATYTI ATSKIRAIS RŪŽAIS, SUTEIKIANT GYVENTOJAMS GALIMYBĘ PRIVAŽIUOTI PRIE NAMŲ IR KITŲ OBJEKTŲ.
15. APTKUS ARCHEOLOGINIŲ RADINIŲ AR NEKILNOJAMOJO DAIKTO VERTINGŲŲ SAVYBIŲ, RANOVAS PRIVALO NEDELSIANT SUSTABDYTI STATYBOS DARBUS IR APIE RADINIUS PRANEŠTI SAVIVALDYBĖS PAVELDOSAUGOS PADALINIUI, O ŠIS INFORMUOTI DEPARTAMENTĄ.

SUTARTINIAI ŽYMĖJIMAI

	PROJEKTUOJAMI VANDENTIEKIO TINKLAI
	PROJEKTUOJAMI NUOTEKŲ TINKLAI
	PROJEKTUOJAMŲ NUOTEKŲ TINKLŲ APSAUGOS ZONA
	ESAMI NUOTEKŲ TINKLAI
	ESAMI VANDENTIEKIO TINKLAI
	ESAMI AUKŠTOS ĮTAMPOS ELEKTROS TINKLAI
	ESAMI ŽEMOS ĮTAMPOS ELEKTROS TINKLAI
	ESAMI LIETAUS NUOTEKŲ TINKLAI
	ESAMA RYŠIŲ KANALIZACIJA
	ESAMI DRENAŽO TINKLAI
	ESAMA ŠILUMINĖ TRASA
	ESAMI DUJOTIEKIO TINKLAI

ATESTATO NR.	PRS PANEVŽIO RYŠIŲ STATYBA			UAB „PANEVŽIO RYŠIŲ STATYBA“ Paliūniškio g. 9, LT-35113 Panevėžys, Tel.: 8-45 577474; Faks. 8-45 577470 El. paštas: panros@panros.lt; www.panros.lt		PROJEKTAS: Gyvenamųjų būstų prijungimo prie centralizuotų nuotekų ir vandens tiekimo sistemų Panevėžio mieste ir rajone 2 pirkimo dalies supaprastintas statybos projektas	
	37013	PV	R. Pliušky		2023 06	DALIS: Projektiniai pasiūlymai	Mastelis 1:500
35828	PDV	R. Pliušky		2023 06			
	Projektavo	J. Kazakevičius		2023 06		BRĖŽINYS: Planas su projektuojamais tinklais (Pelkių g. 23; 23B, Panevėžys)	Laida 0
Kalba							
LT	UŽSAKOVAS: UAB "AUKŠTAITIJOS VANDENYS"			23.06-PP-PAN2-4		Lapas 1	Lapų 1

SITUACIJOS SCHEMA



440052369850

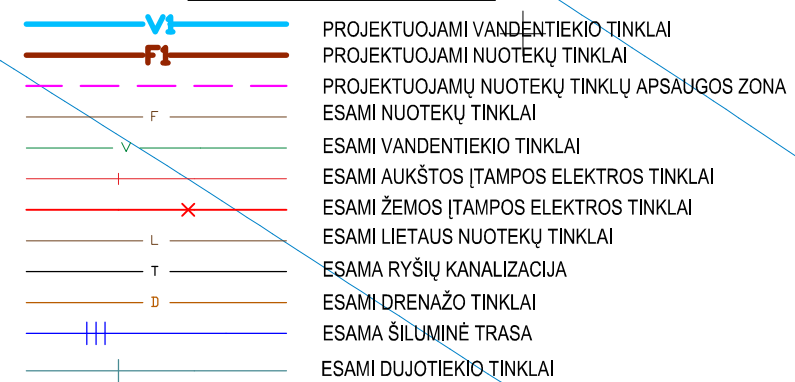
270100100059

270100100061

DARBU ATLIKIMO PASTABOS:

1. PROJEKTUOJAMŲ TINKLŲ KLOJIMO DARBUS GATVĖSE VYKDYTI MAŽIAUSIO EISMO INTENSIVUMO METU. DIRBANT GATVĖJE (KELIO JUOSTOJE) TURI BŪTI UŽTIKINTAS SAUGUS EISMAS. DARBO VIETOS GATVĖSE TURI BŪTI APTVERTOS PAGAL "AUTOMOBILIŲ KELIŲ DARBO VIETŲ APTVĖRIMO IR EISMO REGULAVIMO TAIŠYKLES T DVAER 12".
2. PRIEŠ PRADEDANT INŽINERINIŲ TINKLŲ PAKLOJIMO DARBUS, SUTIKSLINTI SUSKIRTIMO SU KLOJIMO TRASA ESANČIAS POŽEMINES KOMUNIKACIJAS SU EKSPLOATUOJANČIOMIS ORGANIZACIJOMIS. ESANT 0,5 M ATSTUMAMS TARP SUSIKERTANČIŲ POŽEMINIŲ KOMUNIKACIJŲ, SUSIKIRTIMO VIETOSE ATLIKTI ŠURFAVIMO DARBUS ESAMŲ KOMUNIKACIJŲ AUKŠČIO PATIKSLINIMUI.
3. ESAMI VEIKIANTYS INŽINERINIAI TINKLAI, PATENKANTYS Į KASAMOS TRANŠĖJOS ZONĄ, TURI BŪTI LAIKINAI PAKABINAMI, PANAUDOJANT PLIENINIUS LOVINIUS PROFILIUS, VAMZDŽIUS ARBA RASTUS. ESAMI INŽINERINIAI TINKLAI IR KOMUNIKACIJOS NEGALI BŪTI PAŽEISTI. VISUS ŽEMĖS DARBUS PRIE ESAMŲ KOMUNIKACIJŲ IR TINKLŲ VYKDYTI TIK RANKINIU BŪDU IR DALYVAUJANT ATITINKAMŲ ŽINYBŲ ATSTOVAMS.
4. ŽEMĖS DARBUS VYKDYTI VADOVAUJANTIS STR 1.06.01:2016 (STATYBOS DARBAI. STATINIO STATYBOS PRIEŽIŪRA) REKALAVIMAIS.
5. SANDĖLIUOTI GRUNTĄ IR MEDŽIAGAS VIRŠ ESAMŲ INŽINERINIŲ TINKLŲ DRAUŽIAMA. PAVOJINGOS ZONOS TURI BŪTI PAŽYMĖTOS ĮSPĖJAMISIAIS IR DRAUŽIAMISIAIS ŽENKLAIS. O DARBO VIETOS GERAI APSVIESTOS.
6. ŽMONIŲ JUDĖJIMO VIETOSE PER TRANŠĖJAS ĮRENGIAMI LAIKINI MEDINIAI APTVĖRIMAI (APTVARŲ KONSTRUKCIJA MEDINĖ ARBA PLIENINĖ), TILTĖLIAI. DUOBĖS IR TRANŠĖJOS TURI BŪTI APTVERTOS IR PAŽYMĖTOS GERAI MATOMAI (MATOMAI IR NAKTIES METU) ŽENKLAIS.
7. TECHNOGINĖS IŠKASOS TURI BŪTI KASAMOS SU ĮSRAMSTYMU.
8. ESAMŲ TINKLŲ PADĖTĮ PLANE IR GYLISU TIKSLINTI STATYBOS METU.
9. ATLIKANT DARBUS UŽDARU BŪDU, DARBO DUOBES REKOMENDUOJAMA NUMATYTI STATOMŲ ŠULINIŲ BEI TRASOS KRYPČIŲ PASIKEITIMO VIETOSE.
10. DĖL GALIMO EISMO SUTRIKDYMO VYKDOTI STATYBOS DARBUS, RANGOVAS PRIVALO INFORMUOTI EISMO PRIEŽIŪROS TARNYBAS, BEI ATLIKTI TŲ KELIO ATKARPŲ ŽENKLINIMĄ PAGA GALIOJANČIUS NORMATYVINIUS DOKUMENTUS.
11. VYKDOTI TINKLŲ KLOJIMO DARBUS ŠALIA ORINĖS ELEKTROS LINIJOS, KAI ATSTUMAS IKI ATRAMOS MAŽESNIS NEI 2,0 M, TURI BŪTI ATLIKAMAS ATRAMŲ ĮSRAMSTYMAS.
12. PRIEŠ STATYBOS DARBŲ PRADŽIĄ GAUTI LEIDIMĄ KASINĖJIMO DARBAMS.
13. PAKLOJUS INŽINERINIUS TINKLUS, ATSTATYTI IŠARDYTAS DANGAS PAGAL KPT SDK 19 PROJEKTAVIMO TAIŠYKLES BEI DANGŲ ATSTATYMO DETALES.
14. TINKLŲ TIESIMĄ NUMATYTI ATSKIRAIS RUOŽAIS, SUTEIKIANT GYVENTOJAMS GALIMYBĘ PRIVAŽIUOTI PRIE NAMŲ IR KITŲ OBJEKTŲ.
15. APTIKUS ARCHEOLOGINIŲ RADINIŲ AR NEKILNOJAMOJO DAIKTO VERTINGŲ SAVYBIŲ, RANGOVAS PRIVALO NEDELSIANT SUSTABDYTI STATYBOS DARBUS IR APIE RADINIUS PRANEŠTI SAVIVALDYBĖS PAVELDOSAUGOS PADALINIUI, O ŠIS INFORMUOTI DEPARTAMENTĄ.

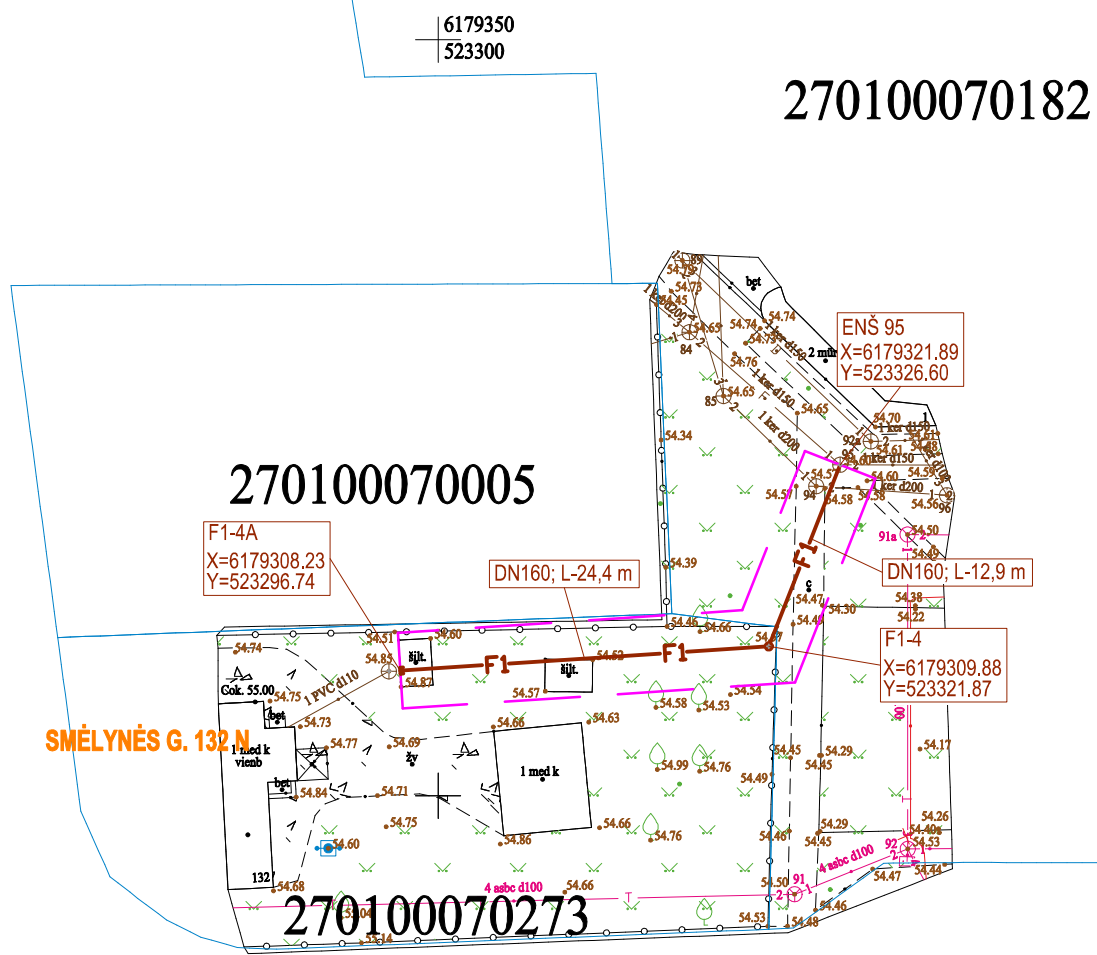
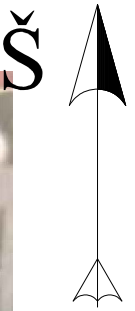
SUTARTINIAI ŽYMĖJIMAI



Siaurojo geležinkelio kompleksas (kodas 21898)

ATESTATO NR.	PRS PANEVŽIO RYŠIŲ STATYBA	UAB „PANEVŽIO RYŠIŲ STATYBA“ Paliūniškio g. 9, LT-35113 Panevėžys, Tel.: 8-45 577474; Faks: 8-45 577470 El. paštas: panros@panros.lt; www.panros.lt	PROJEKTAS: Gyvenamųjų būstų prijungimo prie centralizuotų nuotekų ir vandens tiekimo sistemų Panevėžio mieste ir rajone 2 pirkimo dalies supaprastintas statybos projektas
37013	PV	R. Pliušky	2023 06
35828	PDV	R. Pliušky	2023 06
	Projektavo	J. Kazakevičius	2023 06
Kalba			
LT	UŽSAKOVAS: UAB "AUKŠTAITIJOS VANDENYS"		
			DALIS: Projektiniai pasiūlymai
			Mastelis 1:500
			BRĖŽINYS: Planas su projektuojamais tinklais (Pušaloto g. 175, Panevėžys)
			Laida 0
			Lapas 1
			Lapų 1

SITUACIJOS SCHEMA



DARBŲ ATLIKIMO PASTABOS:

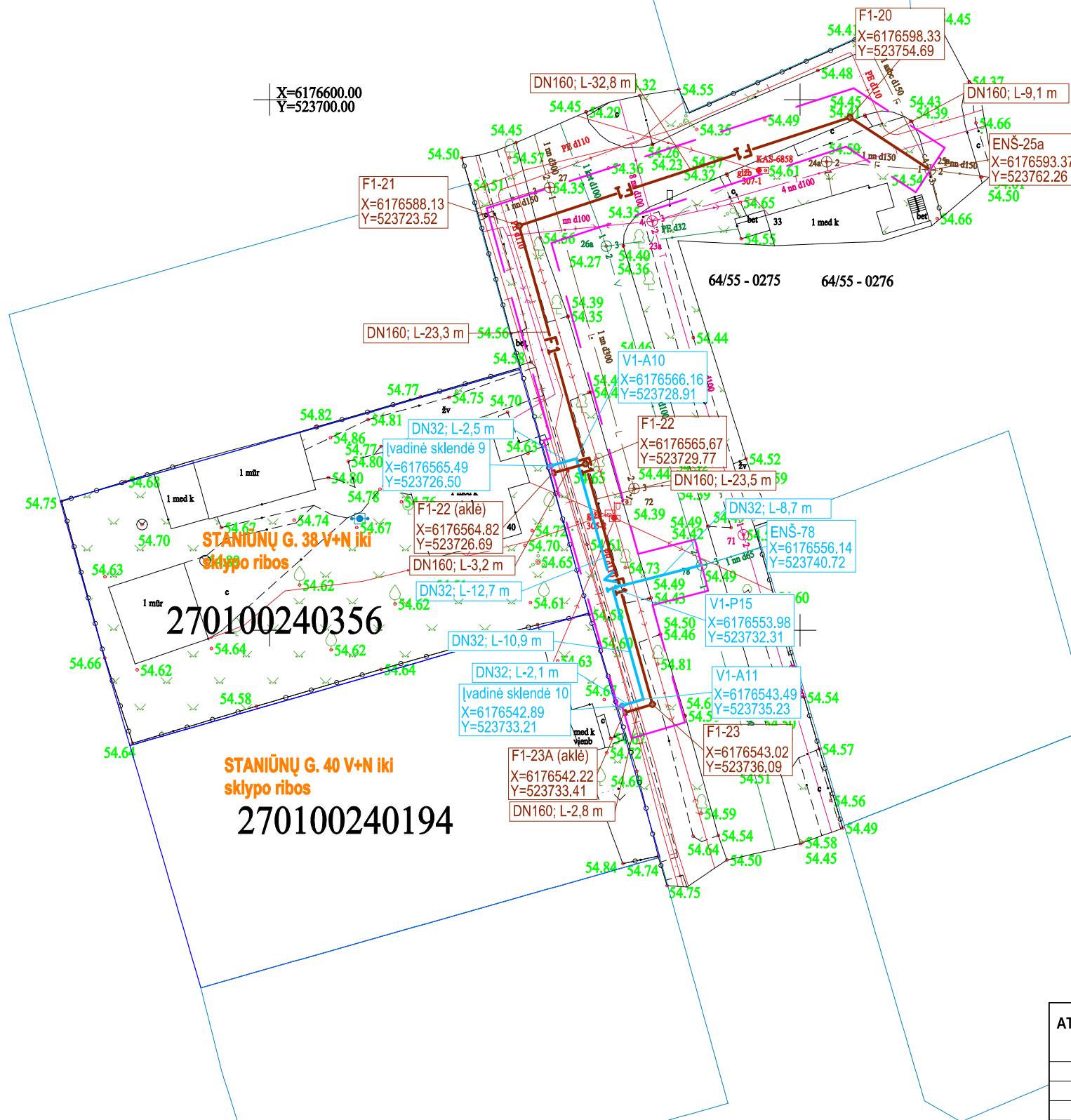
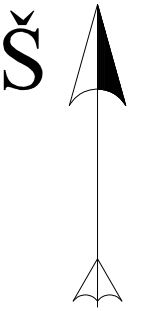
1. PROJEKTUOJAMŲ TINKLŲ KLOJIMO DARBUS GATVĖSE VYKDYTI MAŽIAUSIO EISMO INTENSIVYVUMO METU. DIRBANT GATVĖJE (KELIO JUOSTOJE) TURI BŪTI UŽTIKRINTAS SAUGUS EISMAS. DARBO VIETOS GATVĖSE TURI BŪTI APTVERTOS PAGAL "AUTOMOBILIŲ KELIŲ DARBO VIETŲ APTVĖRIMO IR EISMO REGULIAVIMO TAIŠKYLES T DVAER 12".
2. PRIEŠ PRADĖDANT INŽINERINIŲ TINKLŲ PAKLOJIMO DARBUS, SUTIKSLINTI SUSKIRTIMO SU KLOJIMO TRASA ESANČIAS POŽEMINES KOMUNIKACIJAS SU EKSPLOATUOJANČIOMIS ORGANIZACIJOMIS. ESANT 0.5 M ATSTUMAMS TARP SUSKERTANČIŲ POŽEMINIŲ KOMUNIKACIJŲ, SUSKIRTIMO VIETOSE ATLIKTI ŠURFAVIMO DARBUS ESAMŲ KOMUNIKACIJŲ AUKŠČIO PATIKSLINIMUI.
3. ESAMI VEIKIANTYS INŽINERINIAI TINKLAI, PATENKANTYS Į KASAMOS TRANŠĖJOS ZONĄ, TURI BŪTI LAIKINAI PAKABINAMI, PANAUDOJANT PLIENINIUS LOVINIUS PROFILIUS, VAMZDŽIUS ARBA RAŠTUS. ESAMI INŽINERINIAI TINKLAI IR KOMUNIKACIJOS NEGALI BŪTI PAŽEISTI. VISUS ŽEMĖS DARBUS PRIE ESAMŲ KOMUNIKACIJŲ IR TINKLŲ VYKDYTI TIK RANKINIŲ BŪDU IR DALYVAUJANT ATITINKAMŲ ŽINYBŲ ATSTOVAMS.
4. ŽEMĖS DARBUS VYKDYTI VADOVAUJANTIS STR 1.06.01:2016 (STATYBOS DARBAI. STATINIO STATYBOS PRIEŽIŪRA) REKALAVIMAIS.
5. SANDĖLIUOTI GRUNTĄ IR MEDŽIAGAS VIRŠ ESAMŲ INŽINERINIŲ TINKLŲ DRAUDŽIAMA. PAVOJINGOS ZONOS TURI BŪTI PAŽYMĖTOS ĮSPĖJAMAISIAIS IR DRAUDŽIAMAISIAIS ŽENKLAIS, O DARBO VIETOS GERAI APŠVIESTOS.
6. ŽMONIŲ JUDĖJIMO VIETOSE PER TRANŠĖJAS ĮRENGIAMI LAIKINI MEDINIAI APTVĖRIMAI (APTVARŲ KONSTRUKCIJA MEDINĖ ARBA PLIENINĖ), TILTĖLIAI. DUOBES IR TRANŠĖJOS TURI BŪTI APTVERTOS IR PAŽYMĖTOS GERAI MATOMAIS (MATOMAIS IR NAKTIES METU) ŽENKLAIS.
7. TECHNOLOGINES IŠKASOS TURI BŪTI KASAMOS SU IŠRAMSTYMU.
8. ESAMŲ TINKLŲ PADĖTĮ PLANE IR GYLIOUS TIKSLINTI STATYBOS METU.
9. ATLIKANT DARBUS UŽDARŲ BŪDU, DARBO DUOBES REKOMENDUOJAMA NUMATYTI STATOMŲ ŠULINIŲ BEI TRASOS KRYPČIŲ PASIKEITIMO VIETOSE.
10. DĖL GALIMO EISMO SUTRIKDYMO VYKDOTI STATYBOS DARBUS, RANGOVAS PRIVALO INFORMUOTI EISMO PRIEŽIŪROS TARNYBAS, BEI ATLIKTI TŲ KELIO ATKARPŲ ŽENKLINIMĄ PAGA GALIOJANČIUS NORMATYVINIUS DOKUMENTUS.
11. VYKDANT TINKLŲ KLOJIMO DARBUS ŠALIA ORINĖS ELEKTROS LINIJOS, KAI ATSTUMAS IKI ATRAMOS MAŽESNIS NEI 2.0 M, TURI BŪTI ATLIKAMAS ATRAMŲ IŠRAMSTYMAS.
12. PRIEŠ STATYBOS DARBŲ PRADŽIĄ GAUTI LEIDIMĄ KASINĖJIMO DARBAMS.
13. PAKLOJUS INŽINERINIUS TINKLUS, ATSTATYTI IŠARDYTAS DANGAS PAGAL KPT SDK 19 PROJEKAVIMO TAIŠKYLES BEI DANGŲ ATSTATYMO DETALES.
14. TINKLŲ TIESIMĄ NUMATYTI ATSKIRIAIS RUOŽAIS, SUTEIKIANT GYVENTOJAMS GALIMYBĘ PRIVAŽIuoti PRIE NAMŲ IR KITŲ OBJEKTŲ.
15. APTIKUS ARCHEOLOGINIŲ RADINIŲ AR NEKILNOJAMOJO DAIKTO VERTINGŲŲ SAVYBIŲ, RANGOVAS PRIVALO NEDELSIANT SUSTABDYTI STATYBOS DARBUS IR APIE RADINIUS PRANEŠTI SAVIVALDYBĖS PAVELDOSAUGOS PADALINIUI, O ŠIS INFORMUOTI DEPARTAMENTĄ.

SUTARTINIAI ŽYMĖJIMAI

	PROJEKTUOJAMI VANDENTIEKIO TINKLAI
	PROJEKTUOJAMI NUOTEKŲ TINKLAI
	PROJEKTUOJAMŲ NUOTEKŲ TINKLŲ APSAUGOS ZONA
	ESAMI NUOTEKŲ TINKLAI
	ESAMI VANDENTIEKIO TINKLAI
	ESAMI AUKŠTOS ĮTAMPOS ELEKTROS TINKLAI
	ESAMI ŽEMOS ĮTAMPOS ELEKTROS TINKLAI
	ESAMI LIETAUS NUOTEKŲ TINKLAI
	ESAMA RYŠIŲ KANALIZACIJA
	ESAMI DRENAŽO TINKLAI
	ESAMA ŠILUMINĖ TRASA
	ESAMI DUJOTIEKIO TINKLAI

ATESTATO NR.	UAB „PANEVŽIO RYŠIŲ STATYBA“ Paliūniškio g. 9, LT-35113 Panevėžys, Tel.: 8-45 577474; Faks: 8-45 577470 El. paštas: panros@panros.lt; www.panros.lt			PROJEKTAS: Gyvenamųjų būstų prijungimo prie centralizuotų nuotekų ir vandens tiekimo sistemų Panevėžio mieste ir rajone 2 pirkimo dalies supaprastintas statybos projektas		
	37013	PV	R. Pliuškys	2023 06	DALIS: Projektiniai pasiūlymai	Mastelis 1:500
35828	PDV	R. Pliuškys	2023 06	BRĖŽINYS: Planas su projektuojamais tinklais (Smėlynės g. 132, Panevėžys)		
	Projektavo	J. Kazakevičius	2023 06			Laida 0
Kalba					Lapas 1	Lapų 1
LT	UŽSAKOVAS: UAB "AUKŠTAITIJOS VANDENYS"			23.06-PP-PAN2-6		

SITUACIJOS SCHEMA



DARBŲ ATLIKIMO PASTABOS:

1. PROJEKTUOJAMŲ TINKLŲ KLOJIMO DARBUS GATVĖSE VYKDYTI MAŽIAUSIO EISMO INTENSIVYUMO METU. DIRBANT GATVĖJE (KELIO JUOSTOJE) TURI BŪTI UŽTIKRINTAS SAUGUS EISMAS. DARBO VIETOS GATVĖSE TURI BŪTI APTVERTOS PAGAL "AUTOMOBILIŲ KELIŲ DARBO VIETŲ APTVĖRIMO IR EISMO REGULIAVIMO TAIŠKYLES T DVAER 12".
2. PRIEŠ PRADĖDANT INŽINERINIŲ TINKLŲ PAKLOJIMO DARBUS, SUTIKSLINTI SUSIKIRTIMO SU KLOJIMO TRASA ESANČIAS POŽEMINES KOMUNIKACIJAS SU EKSPLOATUOJANČIOMIS ORGANIZACIJOMIS. ESANT 0,5 M ATSTUMAMS TARP SUSIKERTANČIŲ POŽEMINIŲ KOMUNIKACIJŲ, SUSIKIRTIMO VIETOSE ATLIKTI ŠURFAVIMO DARBUS ESAMŲ KOMUNIKACIJŲ AUKŠČIO PATIKSLINIMUI.
3. ESAMI VEIKIANTYS INŽINERINIAI TINKLAI, PATENKANTYS Į KASAMOS TRANŠĖJOS ZONĄ, TURI BŪTI LAIKINAI PAKABINAMI, PANAUDOJANT PLIENINIUS LOVINIUS PROFILIUS, VAMZDŽIUS ARBA RAŠTUS. ESAMI INŽINERINIAI TINKLAI IR KOMUNIKACIJOS NEGALI BŪTI PAŽEISTI. VISUS ŽEMĖS DARBUS PRIE ESAMŲ KOMUNIKACIJŲ IR TINKLŲ VYKDYTI TIK RANKINIŲ BŪDU IR DALYVAUJANT ATITINKAMŲ ŽINYBŲ ATSTOVAMS.
4. ŽEMĖS DARBUS VYKDYTI VADOVAUJANTIS STR 1.06.01:2016 (STATYBOS DARBAI. STATINIO STATYBOS PRIEŽIŪRA) REKALAVIMAIS.
5. SANDĖLIUOTI GRUNTA, IR MEDŽIAGAS VIRŠ ESAMŲ INŽINERINIŲ TINKLŲ DRAUDŽIAMA. PAVOJINGOS ZONOS TURI BŪTI PAŽYMĖTOS ĮSPĖJAMAISIAIS IR DRAUDŽIAMAISIAIS ŽENKLAIS, O DARBO VIETOS GERAI APŠVIESTOS.
6. ŽMONIŲ JUDĖJIMO VIETOSE PER TRANŠĖJAS ĮRENGIAMI LAIKINI MEDINIAI APTVĖRIMAI (APTVARŲ KONSTRUKCIJA MEDINĖ ARBA PLIENINĖ), TILTĖLIAI. DUOBĖS IR TRANŠĖJOS TURI BŪTI APTVERTOS IR PAŽYMĖTOS GERAI MATOMAIS (MATOMAIS IR NAKTIES METU) ŽENKLAIS.
7. TECHNOLOGINĖS IŠKASOS TURI BŪTI KASAMOS SU IŠRAMSTYMU.
8. ESAMŲ TINKLŲ PADĖTI PLANE IR GYLISU TIKSLINTI STATYBOS METU.
9. ATLIKIANT DARBUS UŽDARU BŪDU, DARBO DUOBĖS REKOMENDUOJAMA NUMATYTI STATOMŲ ŠULINIŲ BEI TRASOS KRYPTIŲ PASIKEITIMO VIETOSE.
10. DĖL GALIMO EISMO SUTRIKDYMO VYKDOTANT STATYBOS DARBUS, RANGOVAS PRIVALO INFORMUOTI EISMO PRIEŽIŪROS TARNYBAS, BEI ATLIKTI TŲ KELIO ATKARPŲ ŽENKLINIMĄ PAGA GALIOJANČIUS NORMATYVINIUS DOKUMENTUS.
11. VYKDOTANT TINKLŲ KLOJIMO DARBUS ŠALIA ORINĖS ELEKTROS LINIJOS, KAI ATSTUMAS IKI ATRAMOS MAŽESNIS NEI 2,0 M, TURI BŪTI ATLIKAMAS ATRAMŲ IŠRAMSTYMAS.
12. PRIEŠ STATYBOS DARBŲ PRADŽIĄ GAUTI LEIDIMĄ KASINĖJIMO DARBAMS.
13. PAKLOJUS INŽINERINIUS TINKLUS, ATSTATYTI IŠARDYTAS DANGAS PAGAL KPT SDK 19 PROJEKTAVIMO TAIŠKYLES BEI DANGŲ ATSTATYMO DETALES.
14. TINKLŲ TIESIMĄ NUMATYTI ATSKIRIAIS RUOŽAIS. SUTEIKIANT GYVENTOJAMS GALIMYBĘ PRIVAŽIuoti PRIE NAMŲ IR KITŲ OBJEKTŲ.
15. APTIKUS ARCHEOLOGINIŲ RADINIŲ AR NEKILNOJAMOJO DAIKTO VERTINGŲŲ SAVYBIŲ, RANGOVAS PRIVALO NEDELSIANT SUSTABDYTI STATYBOS DARBUS IR APNEŠTI PRANEŠTI SAVIVALDYBĖS PAVELDOSAUGOS PADALINIUI, O ŠIS INFORMUOTI DEPARTAMENTĄ.

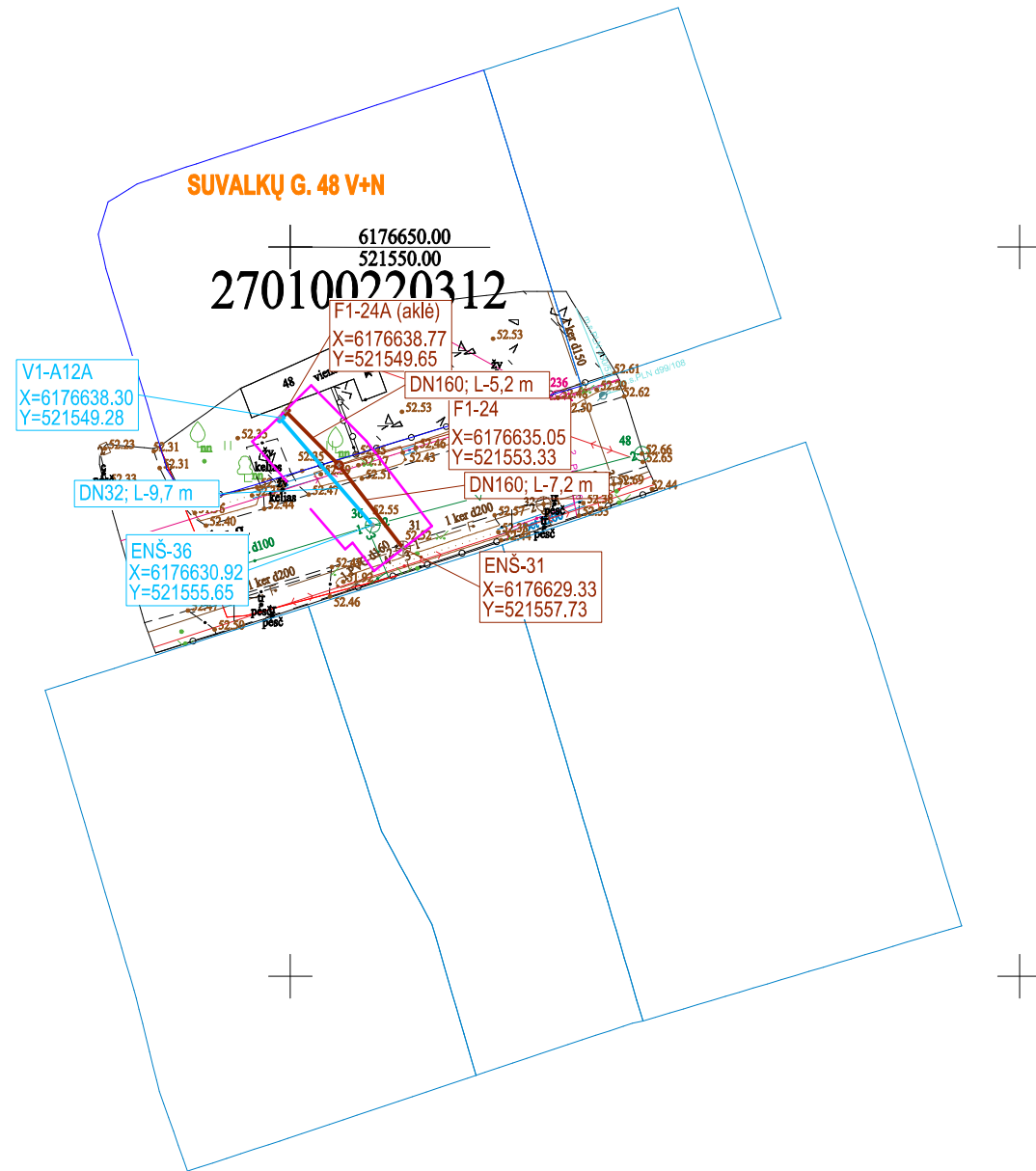
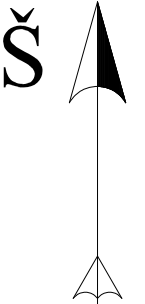
SUTARTINIAI ŽYMĖJIMAI

	PROJEKTUOJAMI VANDENTIEKIO TINKLAI
	PROJEKTUOJAMI NUOTEKŲ TINKLAI
	PROJEKTUOJAMŲ NUOTEKŲ TINKLŲ APSAUGOS ZONA
	ESAMI NUOTEKŲ TINKLAI
	ESAMI VANDENTIEKIO TINKLAI
	ESAMI AUKŠTOS ĮTAMPOS ELEKTROS TINKLAI
	ESAMI ŽEMOS ĮTAMPOS ELEKTROS TINKLAI
	ESAMI LIETAUS NUOTEKŲ TINKLAI
	ESAMA RYŠIŲ KANALIZACIJA
	ESAMI DRENAŽO TINKLAI
	ESAMA ŠILUMINĖ TRASA
	ESAMI DUJOTIEKIO TINKLAI

ATESTATO NR.	PRS PANEVĖŽIO RYŠIŲ STATYBA	UAB „PANEVĖŽIO RYŠIŲ STATYBA“ Paliūniškio g. 9, LT-35113 Panevėžys, Tel.: 8-45 577474; Faks: 8-45 577470 El. paštas: panros@panros.lt; www.panros.lt		PROJEKTAS: Gyvenamųjų būstų prijungimo prie centralizuotų nuotekų ir vandens tiekimo sistemų Panevėžio mieste ir rajone 2 pirkimo dalies supaprastintas statybos projektas	
	37013	PV	R. Pliuškys	2023 06	DALIS: Projektiniai pasiūlymai
35828	PDV	R. Pliuškys	2023 06	BRĖŽINYS: Planas su projektuojamais tinklais (Staniūnų g. 38, 40, Panevėžys)	
	Projektavo	J. Kazakevičius	2023 06		Laida 0
Kalba				Lapas	
LT	UŽSAKOVAS: UAB "AUKŠTAITIJOS VANDENYS"		23.06-PP-PAN2-7		1

Mastelis
1:500

SITUACIJOS SCHEMA



DARBU ATLIKIMO PASTABOS:

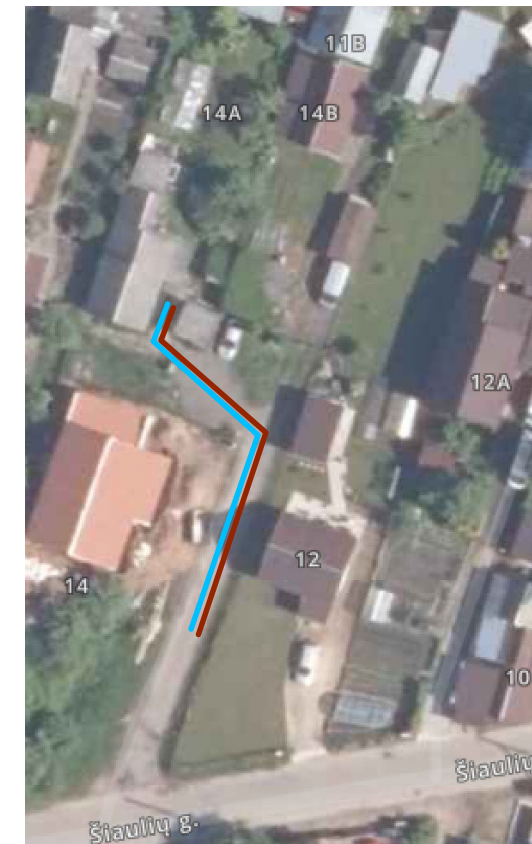
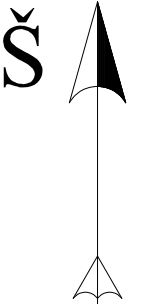
1. PROJEKTUOJAMŲ TINKLŲ KLOJIMO DARBUS GATVĖSE VYKDYTI MAŽIAUSIO EISMO INTENSIVUMO METU. DIRBANT GATVĖJE (KELIO JUOSTOJE) TURI BŪTI UŽTIKRINTAS SAUGUS EISMAS. DARBO VIETOS GATVĖSE TURI BŪTI APTVERTOS PAGAL "AUTOMOBILIŲ KELIŲ DARBO VIETŲ APTVĖRIMO IR EISMO REGULAVIMO TAIŠYKLES T DVAER 12".
2. PRIEŠ PRADĖDANT INŽINERINIŲ TINKLŲ PAKLOJIMO DARBUS, SUTIKSLINTI SUSIKIRTIMO SU KLOJIMO TRASA ESANČIAS POŽEMINES KOMUNIKACIJAS SU EKSPLOATUOJANČIOMIS ORGANIZACIJOMIS. ESANT 0,5 M ATSTUMAMS TARP SUSIKERTANČIŲ POŽEMINIŲ KOMUNIKACIJŲ, SUSIKIRTIMO VIETOSE ATLIKTI ŠURFAVIMO DARBUS ESAMŲ KOMUNIKACIJŲ AUKŠČIO PATIKSLINIMUI.
3. ESAMI VEIKIANTYS INŽINERINIAI TINKLAI, PATENKANTYS Į KASAMOS TRANŠĖJOS ZONĄ, TURI BŪTI LAIKINAI PAKABINAMI, PANAUDOJANT PLIENINIUS LOVINIUS PROFILIUS, VAMZDŽIUS ARBA RAŠTUS. ESAMI INŽINERINIAI TINKLAI IR KOMUNIKACIJOS NEGALI BŪTI PAŽEISTI. VISUS ŽEMĖS DARBUS PRIE ESAMŲ KOMUNIKACIJŲ IR TINKLŲ VYKDYTI TIK RANKINIŲ BŪDU IR DALYVAUJANT ATITINKAMŲ ŽINYBŲ ATSTOVAMS.
4. ŽEMĖS DARBUS VYKDYTI VADOVUAUJANTIS STR 1.06.01:2016 (STATYBOS DARBAI, STATINIO STATYBOS PRIEŽIŪRA) REKALAVIMAIS.
5. SANDĖLIUOTI GRUNTĄ IR MEDŽIAGAS VIRŠ ESAMŲ INŽINERINIŲ TINKLŲ DRAUŽIAMA. PAVOJINGOS ZONOS TURI BŪTI PAŽYMĖTOS ĮSPĖJAMAISIAIS IR DRAUŽIAMAISIAIS ŽENKLAIS, O DARBO VIETOS GERAI APŠVIESTOS.
6. ŽMONIŲ JUDĖJIMO VIETOSE PER TRANŠĖJAS ĮRENGIAMI LAIKINI MEDINIAI APTVĖRIMAI (APTVARŲ KONSTRUKCIJA MEDINĖ ARBA PLIENINĖ), TILTĖLIAI. DUOBĖS IR TRANŠĖJOS TURI BŪTI APTVERTOS IR PAŽYMĖTOS GERAI MATOMAIS (MATOMAIS IR NAKTIES METU) ŽENKLAIS.
7. TECHNOLOGINĖS IŠKASOS TURI BŪTI KASAMOS SU IŠRAMSTYMU.
8. ESAMŲ TINKLŲ PADĖTĮ PLANE IR GYLIOUS TIKSLINTI STATYBOS METU.
9. ATLIKANT DARBUS UŽDARU BŪDU, DARBO DUOBES REKOMENDUOJAMA NUMATYTI STATOMŲ ŠULINIŲ BEI TRASOS KRYPČIŲ PASKEITIMO VIETOSE.
10. DĖL GALIMO EISMO SUTRIKDYMO VYKDOTI STATYBOS DARBUS, RANGOVAS PRIVALO INFORMUOTI EISMO PRIEŽIŪROS TARNYBAS, BEI ATLIKTI TŲ KELIO ATKARPŲ ŽENKLINIMĄ PAGA GALIOJANČIUS NORMATYVINIUS DOKUMENTUS.
11. VYKDOTI TINKLŲ KLOJIMO DARBUS ŠALIA ORINĖS ELEKTROS LINIJOS, KAI ATSTUMAS IKI ATRAMOS MAŽESNIS NEI 2,0 M, TURI BŪTI ATLIKAMAS ATRAMŲ IŠRAMSTYMAS.
12. PRIEŠ STATYBOS DARBŲ PRADŽIĄ GAUTI LEIDIMĄ KASINĖJIMO DARBAMS.
13. PAKLOJUS INŽINERINIUS TINKLUS, ATSTATYTI IŠARDYTAS DANGAS PAGAL KPT SDK 19 PROJEKTAVIMO TAIŠYKLES BEI DANGŲ ATSTATYMO DETALES.
14. TINKLŲ TIESIMĄ NUMATYTI ATSKIRAIS RUOŽAIS, SUTEIKIANT GYVENTOJAMS GALIMYBĘ PRIVAŽIUOTI PRIE NAMŲ IR KITŲ OBJEKTŲ.
15. APTIKUS ARCHEOLOGINIŲ RADINIŲ AR NEKILNOJAMOJO DAIKTO VERTINGŲJŲ SAVYBIŲ, RANGOVAS PRIVALO NEDELSIANT SUSTABDYTI STATYBOS DARBUS IR APIE RADINIUS PRANEŠTI SAVIVALDYBĖS PAVELDOSAUGOS PADALINIUI, O ŠIS INFORMUOTI DEPARTAMENTĄ.

SUTARTINIAI ŽYMĖJIMAI

	PROJEKTUOJAMI VANDENTIEKIO TINKLAI
	PROJEKTUOJAMI NUOTEKŲ TINKLAI
	PROJEKTUOJAMŲ NUOTEKŲ TINKLŲ APSAUGOS ZONA
	ESAMI NUOTEKŲ TINKLAI
	ESAMI VANDENTIEKIO TINKLAI
	ESAMI AUKŠTOS ĮTAMPOS ELEKTROS TINKLAI
	ESAMI ŽEMOS ĮTAMPOS ELEKTROS TINKLAI
	ESAMI LIETAUS NUOTEKŲ TINKLAI
	ESAMA RYŠIŲ KANALIZACIJA
	ESAMI DRENAŽO TINKLAI
	ESAMA ŠILUMINĖ TRASA
	ESAMI DUJOTIEKIO TINKLAI

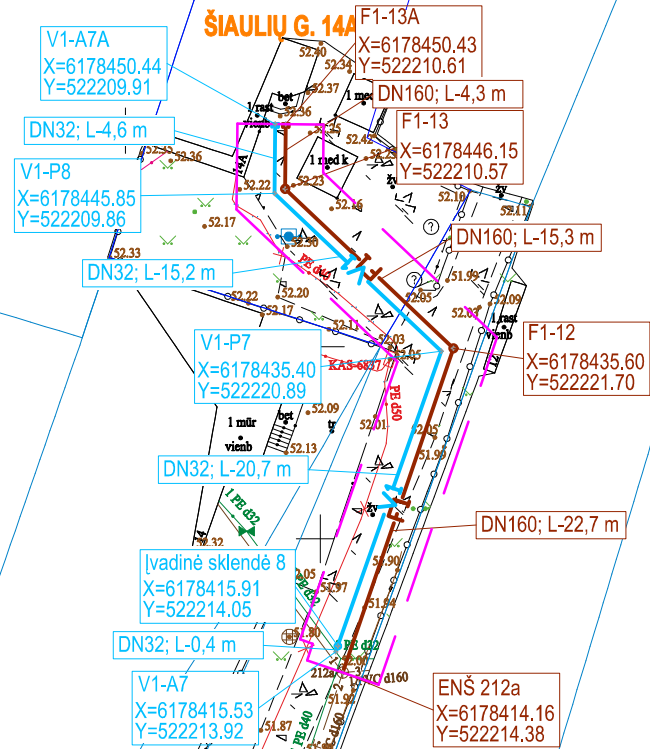
ATESTATO NR.	PRS PANEVŽIO RYŠŲ STATYBA	UAB „PANEVŽIO RYŠIŲ STATYBA“ Paliūniškio g. 9, LT-35113 Panevėžys, Tel.: 8-45 577474; Faks. 8-45 577470 El. paštas: panros@panros.lt; www.panros.lt		PROJEKTAS: Gyvenamųjų būstų prijungimo prie centralizuotų nuotekų ir vandens tiekimo sistemų Panevėžio mieste ir rajone 2 pirmo dalies supaprastintas statybos projektas		
		37013	PV	R. Pliuškys	2023 06	DALIS:
35828	PDV	R. Pliuškys	2023 06	Projektiniai pasiūlymai	BRĖŽINYS: Planas su projektuojamais tinklais (Suvalkų g. 48, Panevėžys)	Laida 0
	Projektavo	J. Kazakevičius	2023 06			Lapas 1
Kalba						
LT	UŽSAKOVAS: UAB "AUKŠTAITIJOS VANDENYS"			23.06-PP-PAN2-8		

SITUACIJOS SCHEMA



440019625893

ŠIAULIŲ G. 14A



DARBŲ ATLIKIMO PASTABOS:

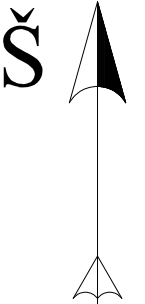
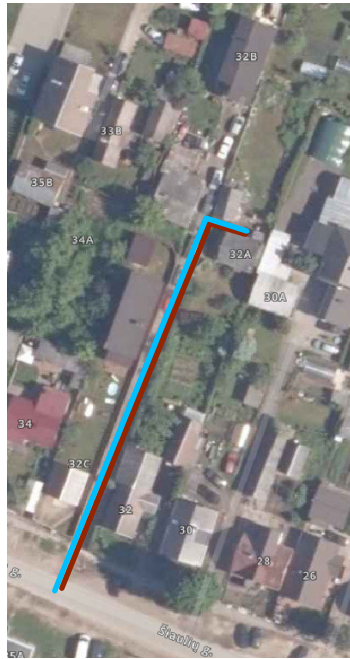
1. PROJEKTUOJAMŲ TINKLŲ KLOJIMO DARBUS GATVĖSE VYKDYTI MAŽIAUSIO EISMO INTENSIVYVUMO METU. DIRBANT GATVĖJE (KELIO JUOSTOJE) TURI BŪTI UŽTIKINTAS SAUGUS EISMAS, DARBO VIETOS GATVĖSE TURI BŪTI APTVERTOS PAGAL "AUTOMOBILIŲ KELIŲ DARBO VIETŲ APTVĖRIMO IR EISMO REGULIAVIMO TAIŠYKLES T DVAER 12".
2. PRIEŠ PRADĖDANT INŽINERINIŲ TINKLŲ KLOJIMO DARBUS, SUTIKSLINTI SUSIKIRTIMO SU KLOJIMO TRASA ESANČIAS POŽEMINES KOMUNIKACIJAS SU EKSPLOATUOJANČIOMIS ORGANIZACIJOMIS. ESANT 0.5 M ATSTUMAMS TARP SUSIKERTANČIŲ POŽEMINIŲ KOMUNIKACIJŲ, SUSIKIRTIMO VIETOSE ATLIKTI ŠURFAVIMO DARBUS ESAMŲ KOMUNIKACIJŲ AUKŠČIO PATIKSLINIMUI.
3. ESAMI VEIKIANTYS INŽINERINIAI TINKLAI, PATENKANTYS Į KASAMOS TRANŠĖJOS ZONĄ, TURI BŪTI LAIKINAI PAKABINAMI, PANAUDOJANT PLIENINIUS LOVINIUS PROFILIUS, VAMZDŽIUS ARBA RASTUS. ESAMI INŽINERINIAI TINKLAI IR KOMUNIKACIJOS NEGALI BŪTI PAŽEISTI. VISUS ŽEMĖS DARBUS PRIE ESAMŲ KOMUNIKACIJŲ IR TINKLŲ VYKDYTI TIK RANKINIŲ BŪDU IR DALYVAUJANT ATITINKAMŲ ŽINYBŲ ATSTOVAMS.
4. ŽEMĖS DARBUS VYKDYTI VADOVAUJANTIS STR 1.06.01:2016 (STATYBOS DARBAI. STATINIO STATYBOS PRIEŽIŪRA) REIKALAVIMAMS.
5. SANDĖLIUOTI GRUNTA Į IR MEDŽIAGAS VIRŠ ESAMŲ INŽINERINIŲ TINKLŲ DRAUŽIAMA. PAVOJINGOS ZONOS TURI BŪTI PAŽYMĖTOS ĮSPĖJAMAISIAIS IR DRAUŽIAMAISIAIS ŽENKLAIS, O DARBO VIETOS GERAI APVIESTOS.
6. ŽMONIŲ JUDĖJIMO VIETOSE PER TRANŠĖJAS ĮRENGIAMI LAIKINAI MEDINIAI APTVĖRIMAI (APTVARŲ KONSTRUKCIJA MEDINĖ ARBA PLIENINĖ), TILTĖLIAI. DUOBĖS IR TRANŠĖJOS TURI BŪTI APTVERTOS IR PAŽYMĖTOS GERAI MATOMAIS (MATOMAIS IR NAKTIES METU) ŽENKLAIS.
7. TECHNOLOGINĖS IŠKASOS TURI BŪTI KASAMOS SU IŠRAMSTYMU.
8. ESAMŲ TINKLŲ PADĖTĮ PLANE IR GYLĮ TIKSLINTI STATYBOS METU.
9. ATLIKANT DARBUS UŽDARŲ BŪDU, DARBO DUOBES REKOMENDUOJAMA NUMATYTI STATOMŲ ŠULINIŲ BEI TRASŲ KRYPČIŲ PASIKEITIMO VIETOSE.
10. DEL GALIMO EISMO SUTRIKDYMO VYKDOTI STATYBOS DARBUS, RANGOVAS PRIVALO INFORMUOTI EISMO PRIEŽIŪROS TARNYBAS, BEI ATLIKTI TŲ KELIO ATKARPŲ ŽENKLINIMĄ PAGA GALIOJANČIUS NORMATYVINIUS DOKUMENTUS.
11. VYKDOTI TINKLŲ KLOJIMO DARBUS ŠALIA ORINĖS ELEKTROS LINIJOS, KAI ATSTUMAS IKI ATRAMOS MAŽESNIS NEI 2,0 M., TURI BŪTI ATLIKAMAS ATRAMŲ IŠRAMSTYMAS.
12. PRIEŠ STATYBOS DARBŲ PRADŽIĄ GAUTI LEIDIMĄ KASINĖJIMO DARBAMS.
13. PAKLOJUS INŽINERINIUS TINKLUS, ATSTATYTI IŠARDYTAS DANGAS PAGAL KPT SDK 19 PROJEKTAVIMO TAIŠYKLES BEI DANGŲ ATSTATYMO DETALES.
14. TINKLŲ TIESIMĄ NUMATYTI ATSKIRAIS RUOŽAIS, SUTEIKIANT GYVENTOJAMS GALIMYBĘ PRIVAŽIUOTI PRIE NAMŲ IR KITŲ OBJEKTŲ.
15. APTIKUS ARCHEOLOGINIŲ RADINIŲ AR NEKILNOJAMOJO DAIKTO VERTINGŲJŲ SAVYBŲ, RANGOVAS PRIVALO NEDELSIANT SUSTABDYTI STATYBOS DARBUS IR APIE RADINIUS PRANEŠTI SAVIVALDYBĖS PAVELDOSAUGOS PADALINIUI, O ŠIS INFORMUOTI DEPARTAMENTĄ.

SUTARTINIAI ŽYMĖJIMAI

	PROJEKTUOJAMI VANDENTIEKIO TINKLAI
	PROJEKTUOJAMI NUOTEKŲ TINKLAI
	PROJEKTUOJAMŲ NUOTEKŲ TINKLŲ APSAUGOS ZONA
	ESAMI NUOTEKŲ TINKLAI
	ESAMI VANDENTIEKIO TINKLAI
	ESAMI AUKŠTOS ĮTAMPOS ELEKTROS TINKLAI
	ESAMI ŽEMOS ĮTAMPOS ELEKTROS TINKLAI
	ESAMI LIETAUS NUOTEKŲ TINKLAI
	ESAMA RYŠIŲ KANALIZACIJA
	ESAMI DRENAŽO TINKLAI
	ESAMA ŠILUMINĖ TRASA
	ESAMI DUJOTIEKIO TINKLAI

ATESTATO NR.	PRS PANEVŽIO RYŠIŲ STATYBA	UAB „PANEVŽIO RYŠIŲ STATYBA“ Paliūniškio g. 9, LT-35113 Panevėžys, Tel.: 8-45 577474; Faks. 8-45 577470 El. paštas: panros@panros.lt; www.panros.lt		PROJEKTAS: Gyvenamųjų būstų prijungimo prie centralizuotų nuotekų ir vandens tiekimo sistemų Panevėžio mieste ir rajone 2 pirkimo dalies supaprastintas statybos projektas	
	37013	PV	R. Pliuškys	2023 06	DALIS:
35828	PDV	R. Pliuškys	2023 06	Projektiniai pasiūlymai	Mastelis 1:500
	Projektavo	J. Kazakevičius	2023 06		
Kalba				BRĖŽINYS:	Laida 0
LT	UŽSAKOVAS: UAB "AUKŠTAITIJOS VANDENYS"			Planas su projektuojamais tinklais (Šiaulių g. 14A, Panevėžys)	Lapas 1
				23.06-PP-PAN2-9	Lapų 1

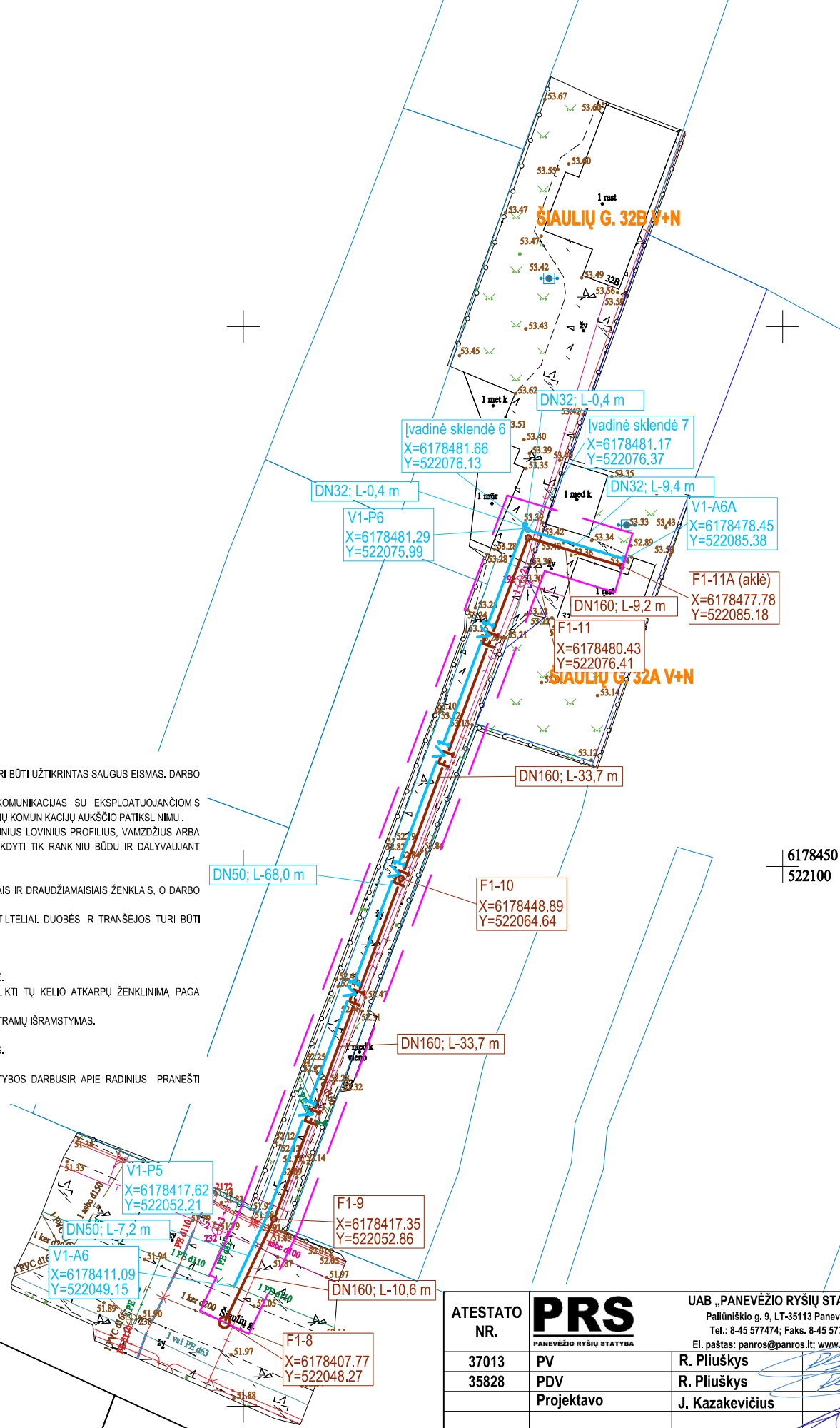
SITUACIJOS SCHEMA



64/55 - 0109
64/55 - 0129

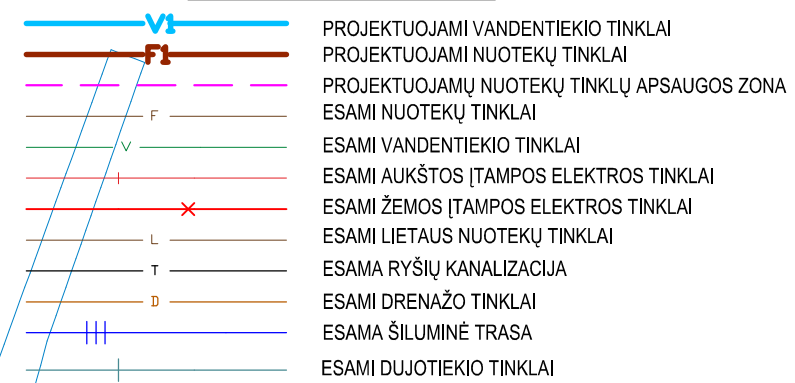
DARBŲ ATLIKIMO PASTABOS:

1. PROJEKTUOJAMŲ TINKLŲ KLOJIMO DARBUS GATVĖSE VYKDYTI MAŽIAUSIO EISMO INTENSIVYUMO METU. DIRBANT GATVĖJE (KELIO JUOSTOJE) TURI BŪTI UŽTIKRINTAS SAUGUS EISMAS. DARBO VIETOS GATVĖSE TURI BŪTI APTVERTOS PAGAL "AUTOMOBILIŲ KELIŲ DARBO VIETŲ APTVĖRIMO IR EISMO REGULIAVIMO TAIŠKYLES T DVAER 12".
2. PRIEŠ PRADĖDANT INŽINERINIŲ TINKLŲ PAKLOJIMO DARBUS, SUTIKSLINTI SUSIKIRTIMO SU KLOJIMO TRASA ESANČIAS POŽEMINES KOMUNIKACIJAS SU EKSPLOATUOJANČIOMIS ORGANIZACIJOMIS. ESANT 0,5 M ATSTUMAMS TARP SUSIKERTANČIŲ POŽEMINIŲ KOMUNIKACIJŲ, SUSIKIRTIMO VIETOSE ATLIKTI ŠURFAVIMO DARBUS ESAMŲ KOMUNIKACIJŲ AUKŠČIO PATIKSLINIMUI.
3. ESAMI VEIKIANTYS INŽINERINIAI TINKLAI, PATENKANTYS Į KASAMOS TRANŠĖJOS ZONĄ, TURI BŪTI LAIKINAI PAKABINAMI, PANAUDOJANT PLENINIUS LOVINIUS PROFILIUS, VAMZDŽIUS ARBA RAŠTUS. ESAMI INŽINERINIAI TINKLAI IR KOMUNIKACIJOS NEGALI BŪTI PAŽEISTI VISUS ŽEMĖS DARBUS PRIE ESAMŲ KOMUNIKACIJŲ IR TINKLŲ VYKDYTI TIK RANKINIŲ BŪDU IR DALYVAUJANT ATITINKAMŲ ŽINYBŲ ATSTOVAMS.
4. ŽEMĖS DARBUS VYKDYTI VADOVAUJANTIS STR 1.06.01:2016 (STATYBOS DARBAI STATINIO STATYBOS PRIEŽIŪRA) REIKALAVIMAIS.
5. SANDĖLIUOTI GRUNTA, IR MEDŽIAGAS VIRŠ ESAMŲ INŽINERINIŲ TINKLŲ DRAUŽIAMA. PAVOJINGOS ZONOS TURI BŪTI PAŽYMĖTOS (SPĖJAMAISIAIS IR DRAUŽIAMAISIAIS ŽENKLAIS, O DARBO VIETOS GERAI APŠVIESTOS.
6. ŽMONIŲ JUDEJIMO VIETOSE PER TRANŠĖJAS (RENGIAMI LAIKINI MEDINIAI APTVĖRIMAI (APTVARŲ KONSTRUKCIJA MEDINĖ ARBA PLENINĖ), TILTELIAI, DUOBĖS IR TRANŠĖJOS TURI BŪTI APTVERTOS IR PAŽYMĖTOS GERAI MATOMAI (MATOMAI IR NAKTIES METU) ŽENKLAIS.
7. TECHNOLOGINĖS IŠKASOS TURI BŪTI KASAMOS SU IŠRAMSTYMU.
8. ESAMŲ TINKLŲ PADĖTI PLANE IR GYLIOUS TIKSLINTI STATYBOS METU.
9. ATLIKANT DARBUS UŽDARU BŪDU, DARBO DUOBĖS REKOMENDUOJAMA NUMATYTI STATOMŲ ŠULINIŲ BEI TRASOS KRYPČIŲ PASIKEITIMO VIETOSE.
10. DĖL GALIMO EISMO SUTRIKDYMO VYKDANT STATYBOS DARBUS, RANGOVAS PRIVALO INFORMUOTI EISMO PRIEŽIŪROS TARNYBAS, BEI ATLIKTI TŲ KELIO ATKARPŲ ŽENKLINIMĄ PAGA GALIOJANČIUS NORMATYVINIUS DOKUMENTUS.
11. VYKDANT TINKLŲ KLOJIMO DARBUS ŠALIA ORINĖS ELEKTROS LINIJOS, KAI ATSTUMAS IKI ATRAMOS MAŽESNIS NEI 2,0 M, TURI BŪTI ATLIKAMAS ATRAMŲ IŠRAMSTYMAS.
12. PRIEŠ STATYBOS DARBŲ PRADŽIĄ GAUTI LEIDIMĄ KASINĖJIMO DARBAMS.
13. PAKLOJUS INŽINERINIUS TINKLUS, ATSTATYTI IŠARDYTAS DANGAS PAGAL KPT SDK 19 PROJEKTAVIMO TAIŠKYLES BEI DANGŲ ATSTATYMO DETALES.
14. TINKLŲ TIESIMĄ NUMATYTI ATSKIRAIS RUOŽAIS, SUTEIKIANT GYVENTOJAMS GALIMYBĘ PRIVAŽIUOTI PRIE NAMŲ IR KITŲ OBJEKTŲ.
15. APTIKUS ARCHEOLOGINIŲ RADINIŲ AR NEKILNOJAMOJO DAIKTO VERTINGŲŲ SAVYBIŲ, RANGOVAS PRIVALO NEDELSIANT SUSTABDYTI STATYBOS DARBUS IR APIE RADINIUS PRANEŠTI SAVIVALDYBĖS PAVELDOSAUGOS PADALINIUI, O ŠIS INFORMUOTI DEPARTAMENTĄ.



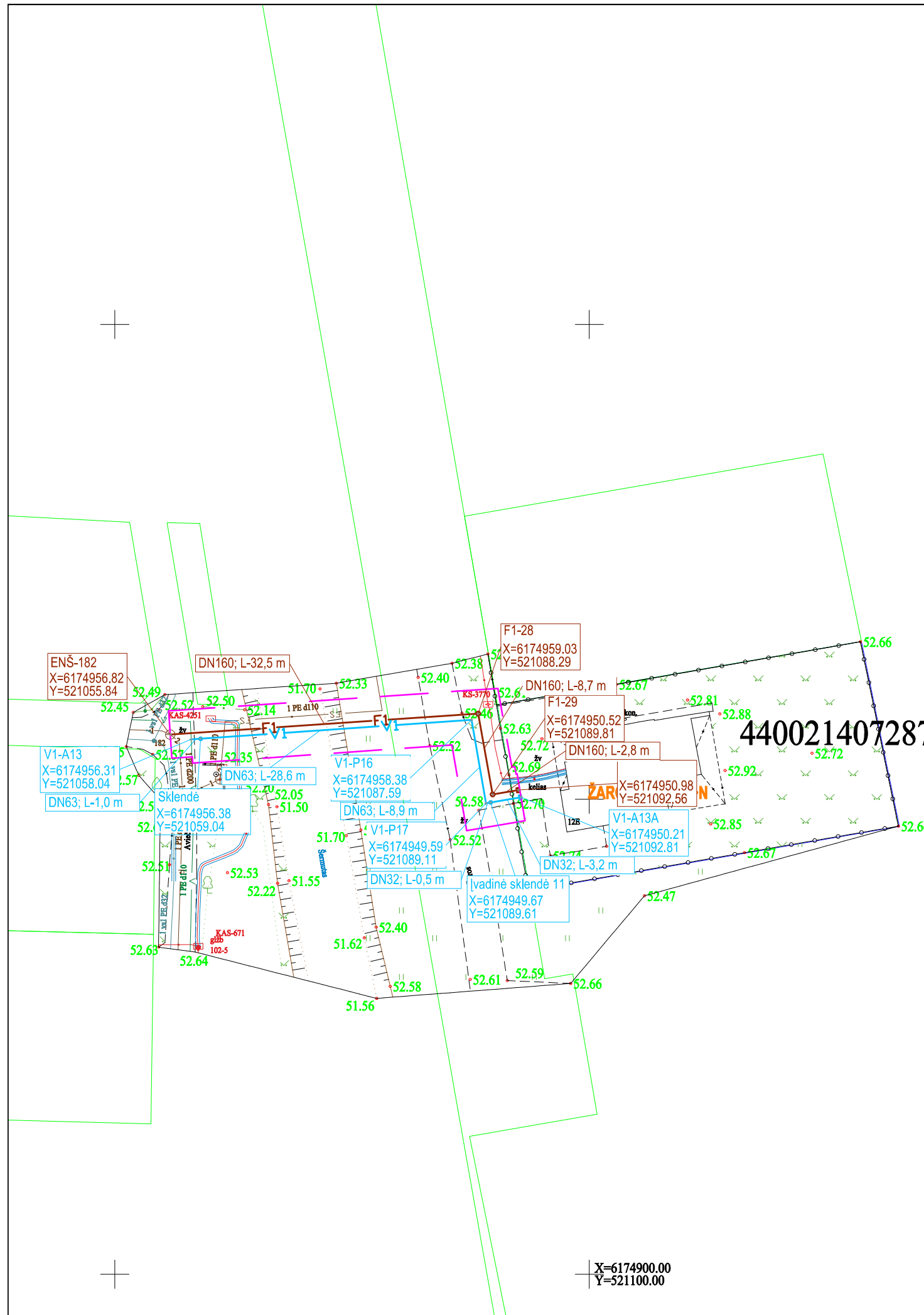
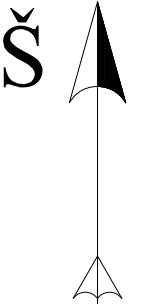
6178450
522100

SUTARTINIAI ŽYMĖJIMAI



ATESTATO NR.	37013	PV	R. Pliuškys	2023 06	PROJEKTAS: Gyvenamųjų būstų prijungimo prie centralizuotų nuotekų ir vandens tiekimo sistemų Panevėžio mieste ir rajone 2 pirkimo dalies supaprastintas statybos projektas	DALIS: Projektiniai pasiūlymai	Mastelis 1:500
	35828	PDV	R. Pliuškys	2023 06			
		Projektavo	J. Kazakevičius	2023 06			
Kalba							
LT	UŽSAKOVAS: UAB "AUKŠTAITIJOS VANDENYS"				23.06-PP-PAN2-10	Lapas 1	Lapų 1

SITUACIJOS SCHEMA



DARBU ATLIKIMO PASTABOS:

1. PROJEKTUOJAMŲ TINKLŲ KLOJIMO DARBUS GATVĖSE VYKDYTI MAŽIAUSIO EISMO INTENSIVUMO METU. DIRBANT GATVĖJE (KELIO JUOSTOJE) TURI BŪTI UŽTIKRINTAS SAUGUS EISMAS. DARBO VIETOS GATVĖSE TURI BŪTI APTVERTOS PAGAL "AUTOMOBILIŲ KELIŲ DARBO VIETŲ APTVĖRIMO IR EISMO REGULAVIMO Taisyklės T DVAER 12".
2. PRIEŠ PRADĖDANT INŽINERINIŲ TINKLŲ PAKLOJIMO DARBUS, SUTIKSLINTI SUSIKIRTIMO SU KLOJIMO TRASA ESANČIAS POŽEMINES KOMUNIKACIJAS SU EKSPLOATUOJANČIOMIS ORGANIZACIJOMIS. ESANT 0,5 M ATSTUMAMS TARP SUSIKERTANČIŲ POŽEMINIŲ KOMUNIKACIJŲ, SUSIKIRTIMO VIETOSE ATLIKTI ŠURFAVIMO DARBUS ESAMŲ KOMUNIKACIJŲ AUKŠČIO PATIKSLINIMUI.
3. ESAMI VEIKIANTYS INŽINERINIAI TINKLAI, PATENKANTYS Į KASAMOS TRANŠĖJOS ZONĄ, TURI BŪTI LAIKINAI PAKABINAMI, PANAUDOJANT PLIENINIUS LOVINIUS PROFILIUS, VAMZDŽIUS ARBA RAŠTUS. ESAMI INŽINERINIAI TINKLAI IR KOMUNIKACIJOS NEGALI BŪTI PAŽEISTI. VISUS ŽEMĖS DARBUS PRIE ESAMŲ KOMUNIKACIJŲ IR TINKLŲ VYKDYTI TIK RANKINIŲ BŪDU IR DALYVAUJANT ATITINKAMŲ ŽINYBŲ ATSTOVAMS.
4. ŽEMĖS DARBUS VYKDYTI VADOVAUJANTIS STR.1.06.01:2016 (STATYBOS DARBAI, STATINIO STATYBOS PRIEŽIŪRA) REIKALAVIMAIS.
5. SANDĖLIUOTI GRUNTAI IR MEDŽIAGOS VIRŠ ESAMŲ INŽINERINIŲ TINKLŲ DRAUŽIAMA. PAVOJINGOS ZONOS TURI BŪTI PAŽYMĖTOS ĮSPĖJAMIAISIAIS IR DRAUŽIAMIAISIAIS ŽENKLAIS, O DARBO VIETOS GERAI APSVIESTOS.
6. ŽMONIŲ JUDEJIMO VIETOSE PER TRANŠĖJAS (RENGIAMI LAIKINI MEDINIAI APTVĖRIMAI (APTVARŲ KONSTRUKCIJA MEDINĖ ARBA PLIENINĖ), TILTĖLIAI, DUOBĖS IR TRANŠĖJOS TURI BŪTI APTVERTOS IR PAŽYMĖTOS GERAI MATOMAIS (MATOMAIS IR NAKTIES METU) ŽENKLAIS.
7. TECHNOLOGINĖS IŠKASOS TURI BŪTI KASAMOS SU IŠRAMSTYMU.
8. ESAMŲ TINKLŲ PADĖTĮ PLANE IR GYLIOUS TIKSLINTI STATYBOS METU.
9. ATLIKANT DARBUS UŽDARU BŪDU, DARBO DUOBĖS REKOMENDUOJAMA NUMATYTI STATOMŲ ŠULINIŲ BEI TRASOS KRYPČIŲ PASIKETIMO VIETOSE.
10. DĖL GALIMO EISMO SUTRIKDYMO VYKDANT STATYBOS DARBUS, RANGOVAS PRIVALO INFORMUOTI EISMO PRIEŽIŪROS TARNYBAS, BEI ATLIKTI TŲ KELIO ATKARPŲ ŽENKLINIMĄ PAGA GALIOJANČIUS NORMATYVINIUS DOKUMENTUS.
11. VYKDANT TINKLŲ KLOJIMO DARBUS ŠALIA ORINĖS ELEKTROS LINIJOS, KAI ATSTUMAS IKI ATRAMOS MAŽESNIS NEI 2,0 M, TURI BŪTI ATLIKAMAS ATRAMŲ IŠRAMSTYMAS.
12. PRIEŠ STATYBOS DARBŲ PRADŽIĄ GAUTI LEIDIMĄ KASINĖJIMO DARBAMS.
13. PAKLOJUS INŽINERINIUS TINKLUS, ATSTATYTI IŠARDYTAS DANGAS PAGAL KPT SDK 19 PROJEKTAVIMO Taisyklės BEI DANGŲ ATSTATYMO DETALES.
14. TINKLŲ TIESIMĄ NUMATYTI ATSKIRAIS RŪOŽAIS, SUTEIKIANT GYVENTOJAMS GALIMYBĘ PRIVAŽIUOTI PRIE NAMŲ IR KITŲ OBJEKTŲ.
15. APTIKIUS ARCHEOLOGINIŲ RADINIŲ AR NEKILNOJAMOJO DAIKTO VERTINGŲŲ SAVYBIŲ, RANGOVAS PRIVALO NEDELSIANT SUSTABDYTI STATYBOS DARBUS IR APIE RADINIUS PRANEŠTI SAVIVALDYBĖS PAVELDOSAUGOS PADALINIUI, O ŠIS INFORMUOTI DEPARTAMENTĄ.

SUTARTINIAI ŽYMĖJIMAI

	PROJEKTUOJAMI VANDENTIEKIO TINKLAI
	PROJEKTUOJAMI NUOTEKŲ TINKLAI
	PROJEKTUOJAMŲ NUOTEKŲ TINKLŲ APSAUGOS ZONA
	ESAMI NUOTEKŲ TINKLAI
	ESAMI VANDENTIEKIO TINKLAI
	ESAMI AUKŠTOS ĮTAMPOS ELEKTROS TINKLAI
	ESAMI ŽEMOS ĮTAMPOS ELEKTROS TINKLAI
	ESAMI LIETAUS NUOTEKŲ TINKLAI
	ESAMA RYŠIŲ KANALIZACIJA
	ESAMI DRENAŽO TINKLAI
	ESAMA ŠILUMINĖ TRASA
	ESAMI DUJOTIEKIO TINKLAI

ATESTATO NR.	PRS PANEVŽIO RYŠIŲ STATYBA	UAB „PANEVŽIO RYŠIŲ STATYBA“ Paliūniškio g. 9, LT-35113 Panevėžys, Tel.: 8-45 577474; Faks: 8-45 577470 El. paštas: panros@panros.lt; www.panros.lt		PROJEKTAS: Gyvenamųjų būstų prijungimo prie centralizuotų nuotekų ir vandens tiekimo sistemų Panevėžio mieste ir rajone 2 pirkimo dalies supaprastintas statybos projektas
	37013	PV	R. Pliuškys	2023 06
35828	PDV	R. Pliuškys	2023 06	DALIS:
	Projektavo	J. Kazakevičius	2023 06	Projektiniai pasiūlymai
Kalba				BRĖŽINYS:
LT	UŽSAKOVAS: UAB "AUKŠTAITIJOS VANDENYS"			Planas su projektuojamais tinklais (Žaros g. 12E, Panevėžys)
				Lapais
				1
				Laidos
				0
				Lapų
				1