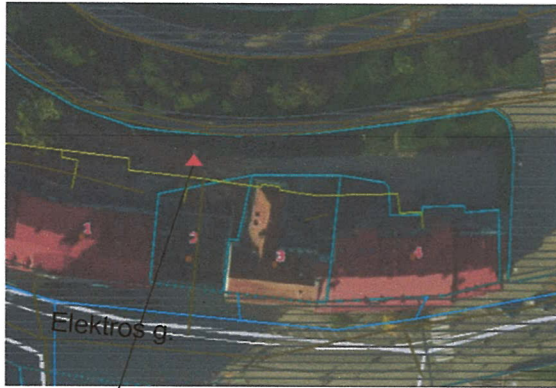
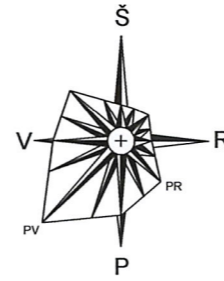


Situacijos schema



Aikštelės vieta



Projektuojama konteinerinė aikštelė  
Eksplikacija:

Naujai projektuojamos aikštelės plotas - 35,08m<sup>2</sup>

- 1 - Stiklo konteineris -1370x1120 mm;
- 2 - Popieriaus konteineris -1370x1120 mm;
- 3 - Plastiko konteineris-1370x1120 mm;
- 4 - Biologinių atliekų konteineris -1370x1120 mm;
- 5 - Mišrių komunalinių atliekų konteineris-1370x1120 mm;

Esami inžineriniai tinklai:

- KL lietaus nuotekų tinklai
- KF buitinių nuotekų tinklai
- V vandentiekio tinklai
- KF demontuojami buitinių nuotekų tinklai
- elektros kabelis 10 kV
- dujotiekis
- D drenažas
- KS slėginiai buitinių nuotekų tinklai
- T telekomuniaciniai tinklai



PASTABOS:

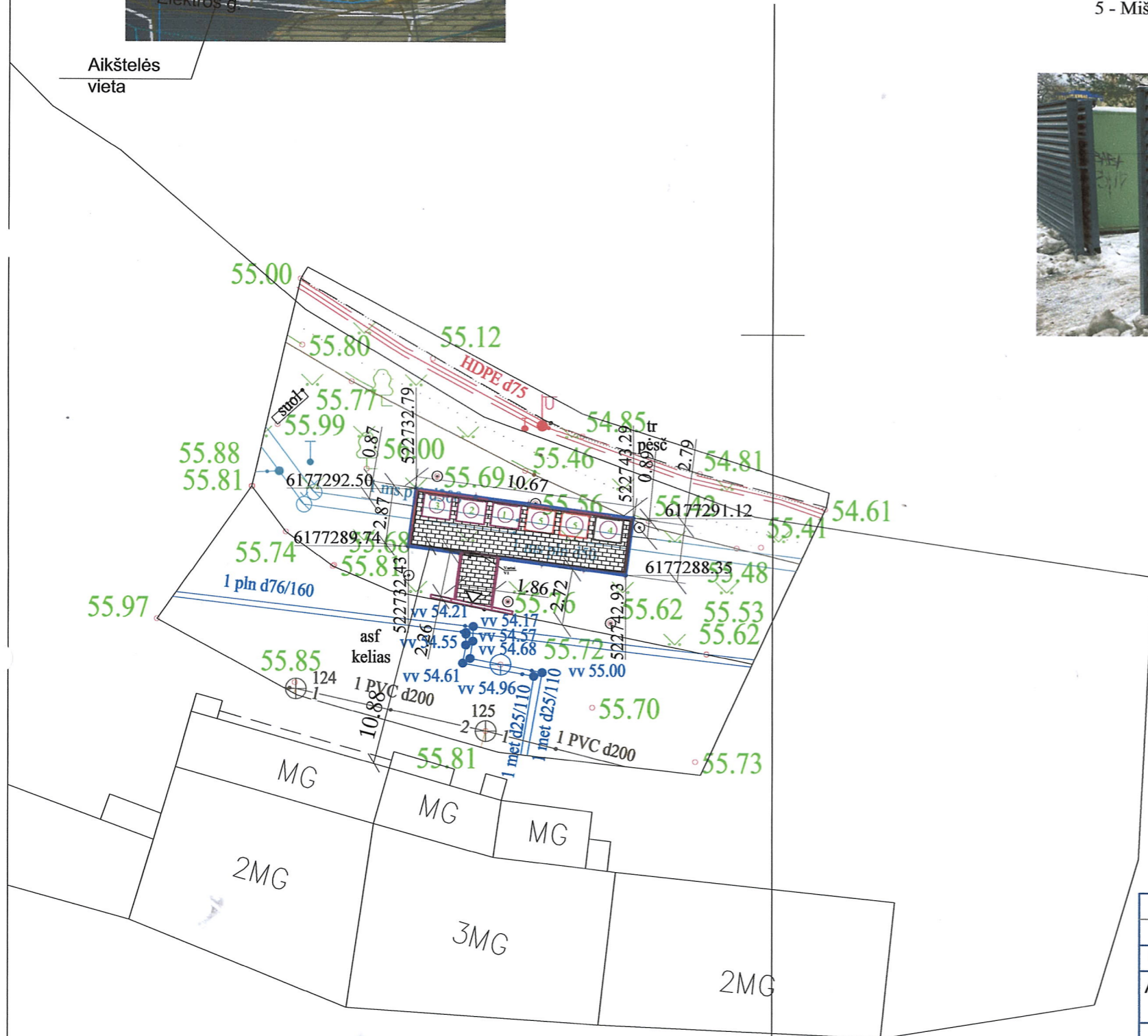
1. Išilginis aikštelės nuolydis pritaikomas pagal esamus šalia esančių dangų nuolydžius.
2. Rekonstruojant esamas aikšteles smėlio pasluoksniai gali būti panaudojami naujai įrengiamai aikštelei.
3. Aikštelė aptverta "Žaliuzi" tipo tvora. Tvoros spalva antracito.
4. Prieš pradėdant darbus kviešti inžinerinius tinklus eksploatuojančių organizacijų atstovus.

V1 Projektuojami vartai

- Projektuojama tvora
- Projektuojamos konteinerių ratų atmušos

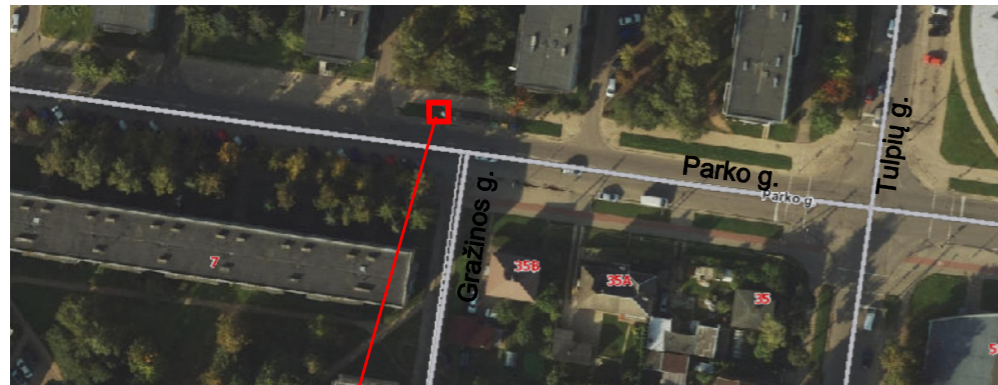
- Projektuojama trinkelė danga
- Atstatoma veja
- Kelio bordiūras, pilka spalva (LxHxB) 1000x300-220x150 mm
- Kelio bordiūras, pilka spalva (LxHxB) 1000x220x150 mm
- Kelio bordiūras, pilka spalva (LxHxB) 1000x220-300x150 mm
- Vejos bordiūras, pilka spalva (LxHxB) 1000x200x80 mm
- x, y - koordinatės
- Esamos aikštelės kontūras
- A Asfaltas
- C Cementas

V-1, vartai

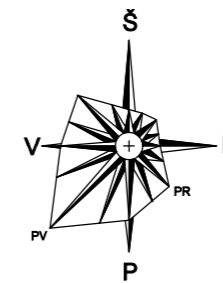


Laida	Data	Keitimų pavadinimas (priežastis)			
Brėžinys yra AB "Panevėžio statybos trestas" ir Užsakovo nuosavybė. Naudoti tikslams nesusijusiems su projektuojamu objektu, be AB "PST" ir Užsakovo žinios DRAUDŽIAMA					
Atestato Nr.				Antžeminių komunalinių atliekų ir antrinių žaliavų surinkimo konteinerių aikštelių statybos ir/ar rekonstravimo projektas (7 etapas -12 aikštelių)	
0322					
37798	PV	M. Šalkauskas	2022	Konteinerinės aikštelės Laisvės a.1/Kranto g.2, Panevėžys sklypo planas M1:250	
A1556	PDV	V. Morozaitė	2022		
	konstr.	K.Jasponienė	2022		
Etapas	STATYTOJAS: Panevėžio miesto savivaldybė			Lapas	Lapų
PP	Statybos rūšis: Nauja statyba		05.2.1-APVA-V-008-B-01	3	12

Situacijos schema



Aikštelės vieta



Projektuojama konteinerinė aikštelė  
Eksplikacija:

Naujai projektuojamos aikštelės plotas - 37,68m<sup>2</sup>

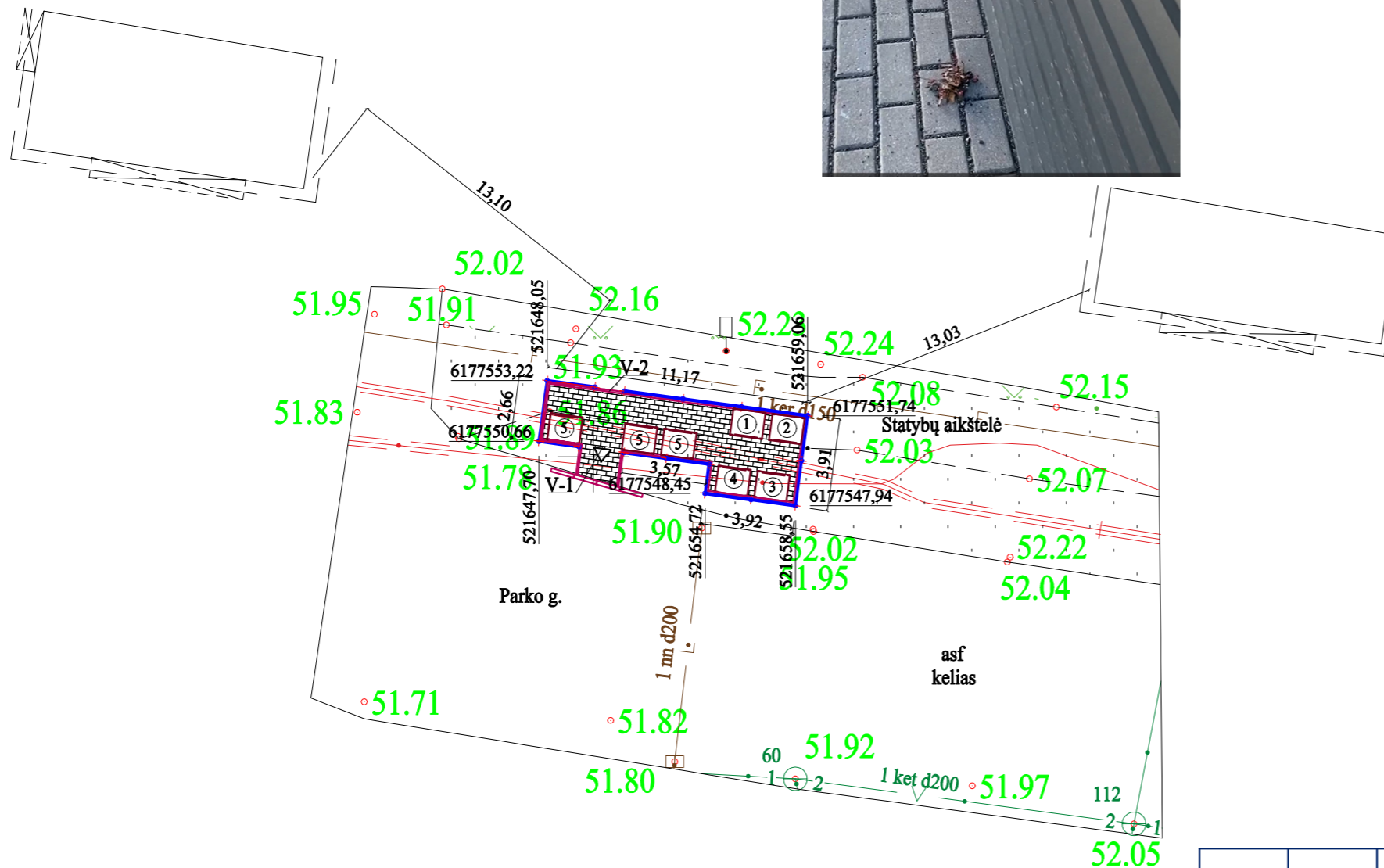
- 1 - Stiklo konteineris -1500x1060 mm;
- 2 - Popieriaus konteineris -1500x1060 mm;
- 3 - Plastiko konteineris-1500x1060 mm;
- 4 - Biologinių atliekų konteineris - 1370 x1120 mm.
- 5 - Mišrių komunalinių atliekų konteineris-1370x1120 mm.

Esami inžineriniai tinklai:

- KL — lietaus nuotekų tinklai
- KF — buitinių nuotekų tinklai
- V — vandentiekio tinklai
- X KF X — demontuojami buitinių nuotekų tinklai
- + — elektros kabelis 10 kV
- + — dujotiekis
- D — drenažas
- KS — slėginiai buitinių nuotekų tinklai
- T — telekomuniaciniai tinklai

PASTABOS:

1. Išilginis aikštelės nuolydis pritaikomas pagal esamus šalia esančių dangų nuolydžius.
2. Rekonstruojant esamas aikšteles smėlio pasluoksniai gali būti panaudojami naujai įrengiamai aikštelei.
3. Aikštelė aptverta "Žaliuzi" tipo tvora. Tvoros spalva antracito.
4. Aikštelėse, po kuriomis praeina el. kabeliai, kasimo darbus vykdyti rankiniu būdu.
5. Aikštelės tvoros elementai tvirtinami prie gręžtinių polinių pamatų.
6. Prieš pradėdant pamatų įrengimo darbus, kviešti ESO atstovą tiksliai el. kabelio vietas nustatymui.
7. Veja atstatoma statybos metu pažeistuose plotuose.



- △ Nuovaža
- Projektuojama tvora
- Projektuojamos konteinerių ratų atmušos
- ▤ Projektuojama trinkelė danga
- ▬ Kelio bordiūras, pilka spalva (LxHxB) 1000x300-220x150 mm
- ▬ Kelio bordiūras, pilka spalva (LxHxB) 1000x220x150 mm
- ▬ Kelio bordiūras, pilka spalva (LxHxB) 1000x220-300x150 mm
- ▬ Vejos bordiūras, pilka spalva (LxHxB) 1000x200x80 mm
- x, y - koordinatės
- - - Esamos aikštelės kontūras
- A Asfaltas
- C Cementas
- ⊕ Gręžtinis polis Ø 200 mm, L = 1300 mm.
- V-1 Vartai, V-2 Varteliai

Laida	Data	Keitimų pavadinimas (priežastis)			
Brėžinys yra AB "Panevėžio statybos trestas" ir Užsakovo nuosavybė. Naudoti tikslams nesusijusiems su projektuojamu objektu, be AB "PST" ir Užsakovo žinios DRAUŽIAMA					
Atestato Nr.				Antžeminių komunalinių atliekų ir antrinių žaliavų surinkimo aikštelių statybos ir / ar rekonstravimo projektas (7 etapas -12 aikštelių)	
0322					
37798	PV	M. Šalkauskas	2022	Konteinerinės aikštelės Tulpių kv. 2/Parko g., Panevėžys M1:250	
A1556	PDV	V. Morozaitė	2022		
	konstr.	K.Jasponienė	2022		
Etapas	STATYTOJAS: Panevėžio miesto savivaldybė			Lapas	Lapų
PP	Statybos rūšis: Nauja statyba		05.2.1-APVA-V-008-B-01	12	12