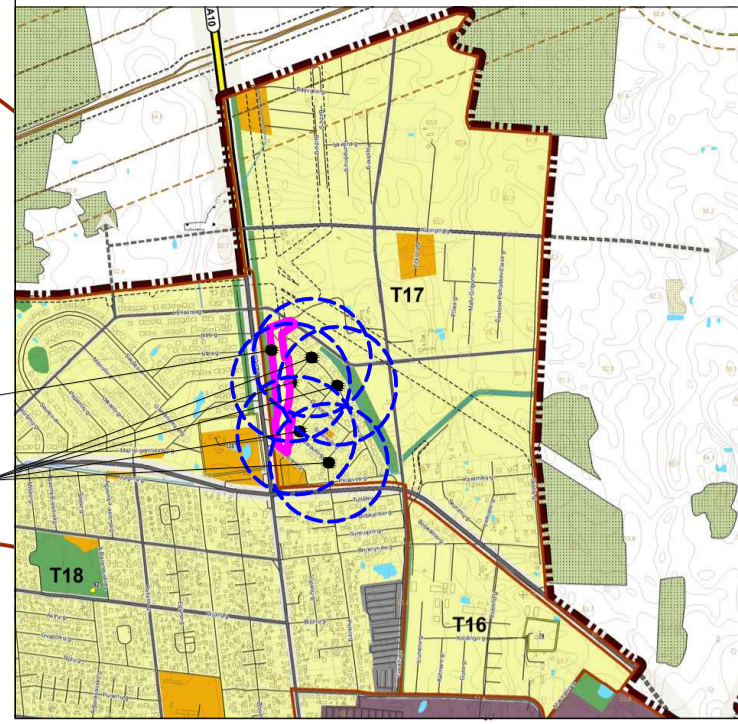


ŽEMĖS SKLYPO SMĖLYNĖS G. 212B, PANEVĖŽYJE, DETALUSIS PLANAS
PAGRINDINIS BRĖŽINYS M 1:1000

IŠTRAUKA IŠ PANEVĖŽIO M. SAV. BENDROJO PLANO



SUTARTINIŲ ŽENKLŲ LENTELĖ

SIMBOLIS	REGLAMENTAS
	NAGRINĖJAMOS TERITORIJOS RIBA
	PLANUOJAMŲ ŽEMĖS SKLYPŲ RIBOS/ sutampa su DP - galiojimo riba/
	KAMYNŲ ŽEMĖS SKLYPŲ RIBOS
	STATYBOS RIBA
	ESAMOS UŽSTATYMAS
	STATYBOS ZONA
	AUTOMOBILIŲ STOVĖJAMO VIETA
	SUSISIEKIMO IR INŽINERINIŲ TINKLŲ KORIDORIŲ RIBOS
	Lietuvos Respublikos specialioji žemės naudojimo sąlygų įstatyme nurodyti teritorijų, kuriose taikomos specialiosios žemės naudojimo sąlygos riba
	SERVITUOTO ZONA: Kėlio servitutas - teisė važiuoti transporto priemonėmis (tarnaujantis daiktas), (kodas 203); Teisė leisti aptarnauti, naudoti požemines, antžemines komunikacijas (tarnaujantis daiktas), (kodas 222); Teisė aptarnauti, naudoti požemines, antžemines komunikacijas (tarnaujantis daiktas), (kodas 225)
	VAŽIUOJAMOSIOS DALIES RIBOS
	ĮVAŽIAVIMAS - IŠVAŽIAVIMAS, EISMO KRYPTIS
	1/1010 ŽEMĖS SKLYPO NUMERIS/ PLOTAS, m²
	K RITOS (KAMYNINĖS) VALDOS
	VZF VALSTYBINIS ŽEMĖS FONDAS
	Teritorijos funkcinė zona FUNKC_ZON (1/17) Mado užstatymo intensyvumo zona (kodas U_GG_M_F)
	GM Konkretus teritorijos naudojimo tipas NAUD_TIP; MŠN gyvenamoji teritorija (kodas GM)
	KT Žemės paskirtis PAGR_PASK; Kitos paskirties žemė (Eo kodas - KT)
	G1 Naudojimo būdas NAUD_BUD; Vienbutis ir dvibutis gyvenamųjų pastatų teritorijos (Eo kodas - G1, 3271)
	K Naudojimo būdas NAUD_BUD; Komercinės paskirties objektų teritorijos (Eo kodas - K, 317)
	I2 Naudojimo būdas NAUD_BUD; Susisiekimo ir inžinerinių tinklų koridorių teritorijos (Eo kodas - I2, 3182)
	1, 2, 3, 4, 5, 6

PLANUOJAMI INŽINERINIAI TINKLAI

ŽYMĖJIMAS	INŽINERINIS TINKLAS
	0.4 kV Elektros tinklo kabelinė linija
	Vandentiekio tinklo tiekimo linija
	Lietuvos surinkimo tinklo linija
	Butinių nuotekų surinkimo tinklo linija
	Ryšių tinklo kabelinė linija
	Duoties tinklo linija

PLANAVIMO TIKSLAI:

1. Patvirtinti žemės sklypą Smėlynės g. 212B, Panevėžyje, į ketulat (du ar daugiau) atskirų žemės sklypų ir nustatyti žemės sklypų privačiuosius teritorijos naudojimo reglamentus pagal Panevėžio miesto teritorijos bendrojo plano keitimo (T0007971), patvirtinto Panevėžio miesto savivaldybės tarybos 2016 m. lapkričio 24 d. sprendimu Nr. 1-408. Del Panevėžio miesto teritorijos bendrojo plano keitimo patvirtinimo, sprendinius.

PASTABOS:

- Detalesnį planą sudaro rastu ir grafiškai išreikštu teritorijų planavimo sprendimų rezultatai visuma.
- Detaliojo plano sprendiniai atitinka Panevėžio miesto savivaldybės teritorijos bendrojo plano keitimo sprendinius.
- Detaliojo plano galiojimo ribos sutampa su planuojamo žemės sklypo (sklypų) ribomis.
- Siekiami sprendiniai už šių ribų yra rekomendacinio pobūdžio pasiūlymai.
- Reikalingi normatyvūs aktai, įstatymai, teisės aktai, kurie turi būti taikomi, kai bus tikrinama statinių techninių projektų sprendiniai, vadovaujantis galiojančiais normatyviais dokumentais, užtikrinant saugų esimą.
- Žemės sklypuose Nr. 1, Nr. 2, Nr. 17, Nr. 18 elektros tinklo apsaugos zonos ribose CK 4.124 straipsnio 1 dalis ir Elektros energijos įstatymo 78 straipsnio 3 punkto nuostata - negalioja servitutas - teisė aptarnauti ir (203) naudoti požemines ir antžemines komunikacijas (tarnaujantis daiktas), servituto naudotojas - elektros energijos imonis.
- Sios įstatymų numatytas daiktinės teisės neregistruojamos Nekilnojamo turto registre.
- Žemės sklype Nr. 18 rengiamo detaliojo plano sprendiniais nustatomi šie servitutai: Kėlio servitutas - teisė važiuoti transporto priemonėmis (tarnaujantis daiktas), (kodas 203) - plotas - 3027 m² (plane pažymėtas indeksu "S1") ir Servitutas (kodas 222) - teisė leisti, aptarnauti, naudoti požemines, antžemines komunikacijas (tarnaujantis daiktas) - plotas - 3027 m² (plane pažymėtas indeksu "S2").
- Žemės sklype Nr. 11 rengiamo detaliojo plano sprendiniais nustatoma šis servitutas: Servitutas (kodas 225) - teisė leisti, aptarnauti, naudoti požemines, antžemines komunikacijas (tarnaujantis daiktas) - plotas - 0,0027 ha (plane pažymėtas indeksu "S3").
- Žemės sklypo (sklypų) ribų kampų koordinatės lentelėje duotos LKS-84 koordinatinių sistemoje.
- Trečiųjų asmenų interesus nėra pažeidžiam.
- Brėžinis nesiekia J (prezj) matuoti.

TERITORIJOS NAUDOJIMO REGLAMENTŲ APRASASOJI LENTELĖ

Sklypo (jo dalies) Nr.	Sklypo (jo dalies) plotas, m²	Sklypo (jo dalies) kampų pažymėjimas plane	Sklypo (jo dalies) kampų koordinatės		Teritorijos naudojimo tipas	Žemės naudojimo paskirtis	Žemės naudojimo būdas	Privačiuoju teritorijos naudojimo reglamentai										Papildomi teritorijos naudojimo reglamentai	
			X	Y				Leistinas pastatų aukštis, m	Leistinas pastatų aukštis, m	tankis, %	intensyvumas, %	tipas	Priekausomųjų želdynų ir želdynų teritorijos dalys, %	Pastatų aukštis, skalčius	Statinių paskirtis	Kiti reglamentai			
1	1010	21, 22, 23, 24, 25, 26, 27, 28, 29, 30, 31, 32, 33, 34, 35, 36, 37, 38, 39, 40, 41, 42, 43, 44, 45, 46, 47, 48, 49, 50, 51, 52, 53, 54, 55, 56, 57, 58, 59, 60, 61, 62, 63, 64	6180932.61 6180942.65 6180929.38 6180905.77 6180912.60	523169.11 523199.20 523169.11 523182.82 523171.62	GM	KT	G1	8.50	61.50	29	0.40	kt	25	1+2	17	Elektros tinklo apsaugos zonos (III skyrius, ketvirtasis skirsnis), plotas: 461 m² Skirstomųjų dujų tiekimo apsaugos zonos (III skyrius, šeštasis skirsnis), plotas: 54 m² Vandens tiekimo ir nuotekų, paviršinių nuotekų tvarkymo infrastruktūros apsaugos zonos (III skyrius, dešimtas skirsnis), plotas: 102 m² Melioruotos žemės ir melioracijos statinių apsaugos zonos (VI skyrius, antrasis skirsnis), plotas: 788 m²			
2	711	19, 20, 21, 22, 23, 24, 25, 26, 27, 28, 29, 30, 31, 32, 33, 34, 35, 36, 37, 38, 39, 40, 41, 42, 43, 44, 45, 46, 47, 48, 49, 50, 51, 52, 53, 54, 55, 56, 57, 58, 59, 60, 61, 62, 63, 64	6180917.17 6180929.61 6180932.61 6180902.05 6180912.60	523127.44 523169.11 523169.11 523156.43 523171.62	GM	KT	G1	8.50	61.50	33	0.40	kt	25	1+2	17	Elektros tinklo apsaugos zonos (III skyrius, ketvirtasis skirsnis), plotas: 106 m² Vandens tiekimo ir nuotekų, paviršinių nuotekų tvarkymo infrastruktūros apsaugos zonos (III skyrius, dešimtas skirsnis), plotas: 82 m² Melioruotos žemės ir melioracijos statinių apsaugos zonos (VI skyrius, antrasis skirsnis), plotas: 622 m²			
3	657	19, 20, 21, 22, 23, 24, 25, 26, 27, 28, 29, 30, 31, 32, 33, 34, 35, 36, 37, 38, 39, 40, 41, 42, 43, 44, 45, 46, 47, 48, 49, 50, 51, 52, 53, 54, 55, 56, 57, 58, 59, 60, 61, 62, 63, 64	6180884.33 6180917.17 6180887.06 6180902.05	523130.73 523127.44 523157.93 523156.43	GM	KT	G1	8.50	61.50	34	0.40	kt	25	1+2	17	Elektros tinklo apsaugos zonos (III skyrius, ketvirtasis skirsnis), plotas: 106 m² Vandens tiekimo ir nuotekų, paviršinių nuotekų tvarkymo infrastruktūros apsaugos zonos (III skyrius, dešimtas skirsnis), plotas: 82 m² Melioruotos žemės ir melioracijos statinių apsaugos zonos (VI skyrius, antrasis skirsnis), plotas: 622 m²			
4	600	17, 18, 19, 20, 21, 22, 23, 24, 25, 26, 27, 28, 29, 30, 31, 32, 33, 34, 35, 36, 37, 38, 39, 40, 41, 42, 43, 44, 45, 46, 47, 48, 49, 50, 51, 52, 53, 54, 55, 56, 57, 58, 59, 60, 61, 62, 63, 64	6180862.79 6180884.33 6180865.59 6180887.06	523132.88 523130.73 523160.87 523157.93	GM	KT	G1	8.50	61.50	35	0.40	kt	25	1+2	17	Elektros tinklo apsaugos zonos (III skyrius, ketvirtasis skirsnis), plotas: 461 m² Skirstomųjų dujų tiekimo apsaugos zonos (III skyrius, šeštasis skirsnis), plotas: 54 m² Vandens tiekimo ir nuotekų, paviršinių nuotekų tvarkymo infrastruktūros apsaugos zonos (III skyrius, dešimtas skirsnis), plotas: 102 m² Melioruotos žemės ir melioracijos statinių apsaugos zonos (VI skyrius, antrasis skirsnis), plotas: 788 m²			
5	600	16, 17, 18, 19, 20, 21, 22, 23, 24, 25, 26, 27, 28, 29, 30, 31, 32, 33, 34, 35, 36, 37, 38, 39, 40, 41, 42, 43, 44, 45, 46, 47, 48, 49, 50, 51, 52, 53, 54, 55, 56, 57, 58, 59, 60, 61, 62, 63, 64	6180841.85 6180862.79 6180844.72 6180865.59	523134.98 523132.88 523163.74 523160.87	GM	KT	G1	8.50	61.50	35	0.40	kt	25	1+2	17	Elektros tinklo apsaugos zonos (III skyrius, ketvirtasis skirsnis), plotas: 461 m² Skirstomųjų dujų tiekimo apsaugos zonos (III skyrius, šeštasis skirsnis), plotas: 54 m² Vandens tiekimo ir nuotekų, paviršinių nuotekų tvarkymo infrastruktūros apsaugos zonos (III skyrius, dešimtas skirsnis), plotas: 102 m² Melioruotos žemės ir melioracijos statinių apsaugos zonos (VI skyrius, antrasis skirsnis), plotas: 788 m²			
6	600	15, 16, 17, 18, 19, 20, 21, 22, 23, 24, 25, 26, 27, 28, 29, 30, 31, 32, 33, 34, 35, 36, 37, 38, 39, 40, 41, 42, 43, 44, 45, 46, 47, 48, 49, 50, 51, 52, 53, 54, 55, 56, 57, 58, 59, 60, 61, 62, 63, 64	6180821.45 6180841.85 6180824.40 6180844.72	523137.02 523134.98 523166.53 523163.74	GM	KT	G1	8.50	61.50	35	0.40	kt	25	1+2	17	Elektros tinklo apsaugos zonos (III skyrius, ketvirtasis skirsnis), plotas: 461 m² Skirstomųjų dujų tiekimo apsaugos zonos (III skyrius, šeštasis skirsnis), plotas: 54 m² Vandens tiekimo ir nuotekų, paviršinių nuotekų tvarkymo infrastruktūros apsaugos zonos (III skyrius, dešimtas skirsnis), plotas: 102 m² Melioruotos žemės ir melioracijos statinių apsaugos zonos (VI skyrius, antrasis skirsnis), plotas: 788 m²			
7	600	14, 15, 16, 17, 18, 19, 20, 21, 22, 23, 24, 25, 26, 27, 28, 29, 30, 31, 32, 33, 34, 35, 36, 37, 38, 39, 40, 41, 42, 43, 44, 45, 46, 47, 48, 49, 50, 51, 52, 53, 54, 55, 56, 57, 58, 59, 60, 61, 62, 63, 64	6180801.55 6180821.45 6180804.57 6180824.40	523139.01 523137.02 523169.25 523166.53	GM	KT	G1	8.50	61.50	35	0.40	kt	25	1+2	17	Elektros tinklo apsaugos zonos (III skyrius, ketvirtasis skirsnis), plotas: 461 m² Skirstomųjų dujų tiekimo apsaugos zonos (III skyrius, šeštasis skirsnis), plotas: 54 m² Vandens tiekimo ir nuotekų, paviršinių nuotekų tvarkymo infrastruktūros apsaugos zonos (III skyrius, dešimtas skirsnis), plotas: 102 m² Melioruotos žemės ir melioracijos statinių apsaugos zonos (VI skyrius, antrasis skirsnis), plotas: 788 m²			
8	703	13, 14, 15, 16, 17, 18, 19, 20, 21, 22, 23, 24, 25, 26, 27, 28, 29, 30, 31, 32, 33, 34, 35, 36, 37, 38, 39, 40, 41, 42, 43, 44, 45, 46, 47, 48, 49, 50, 51, 52, 53, 54, 55, 56, 57, 58, 59, 60, 61, 62, 63, 64	6180782.14 6180801.55 6180786.30 6180804.57	523140.95 523139.01 523182.47 523169.25	GM	KT	G1	8.50	61.50	33	0.40	kt	25	1+2	17	Elektros tinklo apsaugos zonos (III skyrius, ketvirtasis skirsnis), plotas: 461 m² Skirstomųjų dujų tiekimo apsaugos zonos (III skyrius, šeštasis skirsnis), plotas: 54 m² Vandens tiekimo ir nuotekų, paviršinių nuotekų tvarkymo infrastruktūros apsaugos zonos (III skyrius, dešimtas skirsnis), plotas: 102 m² Melioruotos žemės ir melioracijos statinių apsaugos zonos (VI skyrius, antrasis skirsnis), plotas: 788 m²			
9	817	12, 13, 14, 15, 16, 17, 18, 19, 20, 21, 22, 23, 24, 25, 26, 27, 28, 29, 30, 31, 32, 33, 34, 35, 36, 37, 38, 39, 40, 41, 42, 43, 44, 45, 46, 47, 48, 49, 50, 51, 52, 53, 54, 55, 56, 57, 58, 59, 60, 61, 62, 63, 64	6180762.74 6180782.14 6180766.33 6180786.30	523142.89 523140.95 523184.79 523182.47	GM	KT	G1	8.50	61.50	32	0.40	kt	25	1+2	17	Elektros tinklo apsaugos zonos (III skyrius, ketvirtasis skirsnis), plotas: 461 m² Skirstomųjų dujų tiekimo apsaugos zonos (III skyrius, šeštasis skirsnis), plotas: 54 m² Vandens tiekimo ir nuotekų, paviršinių nuotekų tvarkymo infrastruktūros apsaugos zonos (III skyrius, dešimtas skirsnis), plotas: 102 m² Melioruotos žemės ir melioracijos statinių apsaugos zonos (VI skyrius, antrasis skirsnis), plotas: 788 m²			
10	824	11, 12, 13, 14, 15, 16, 17, 18, 19, 20, 21, 22, 23, 24, 25, 26, 27, 28, 29, 30, 31, 32, 33, 34, 35, 36, 37, 38, 39, 40, 41, 42, 43, 44, 45, 46, 47, 48, 49, 50, 51, 52, 53, 54, 55, 56, 57, 58, 59, 60, 61, 62, 63, 64	6180743.34 6180762.74 6180747.51 6180751.21 6180766.33	523144.83 523142.89 523186.54 523186.68 523184.79	GM	KT	G1	8.50	61.50	32	0.40	kt	25	1+2	17	Elektros tinklo apsaugos zonos (III skyrius, ketvirtasis skirsnis), plotas: 461 m² Skirstomųjų dujų tiekimo apsaugos zonos (III skyrius, šeštasis skirsnis), plotas: 54 m² Vandens tiekimo ir nuotekų, paviršinių nuotekų tvarkymo infrastruktūros apsaugos zonos (III skyrius, dešimtas skirsnis), plotas: 102 m² Melioruotos žemės ir melioracijos statinių apsaugos zonos (VI skyrius, antrasis skirsnis), plotas: 788 m²			
11.	servitutas S3	770, 83	65, 66, 67, 68	6180739.26 6180741.25 6180743.45 6180741.45	523145.24 523145.04 523186.36 523186.28	GM	KT	G1	8.50	61.50	32	0.40	kt	25	1+2	17	Elektros tinklo apsaugos zonos (III skyrius, ketvirtasis skirsnis), plotas: 461 m² Skirstomųjų dujų tiekimo apsaugos zonos (III skyrius, šeštasis skirsnis), plotas: 54 m² Vandens tiekimo ir nuotekų, paviršinių nuotekų tvarkymo infrastruktūros apsaugos zonos (III skyrius, dešimtas skirsnis), plotas: 102 m² Melioruotos žemės ir melioracijos statinių apsaugos zonos (VI skyrius, antrasis skirsnis), plotas: 788 m²		
12	709	9, 10, 11, 12, 13, 14, 15, 16, 17, 18, 19, 20, 21, 22, 23, 24, 25, 26, 27, 28, 29, 30, 31, 32, 33, 34, 35, 36, 37, 38, 39, 40, 41, 42, 43, 44, 45, 46, 47, 48, 49, 50, 51, 52, 53, 54, 55, 56, 57, 58, 59, 60, 61, 62, 63, 64	6180705.86 6180724.43 6180705.52 6180728.33	523148.58 523146.72 523185.17 523185.69	GM	KT	G1	8.50	61.50	34	0.40	kt	25	1+2	17	Elektros tinklo apsaugos zonos (III skyrius, ketvirtasis skirsnis), plotas: 461 m² Skirstomųjų dujų tiekimo apsaugos zonos (III skyrius, šeštasis skirsnis), plotas: 54 m² Vandens tiekimo ir nuotekų, paviršinių nuotekų tvarkymo infrastruktūros apsaugos zonos (III skyrius, dešimtas skirsnis), plotas: 102 m² Melioruotos žemės ir melioracijos statinių apsaugos zonos (VI skyrius, antrasis skirsnis), plotas: 788 m²			
13	663	8, 9, 10, 11, 12, 13, 14, 15, 16, 17, 18, 19, 20, 21, 22, 23, 24, 25, 26, 27, 28, 29, 30, 31, 32, 33, 34, 35, 36, 37, 38, 39, 40, 41, 42, 43, 44, 45, 46, 47, 48, 49, 50, 51, 52, 53, 54, 55, 56, 57, 58, 59, 60, 61, 62, 63, 64	6180687.28 6180705.86 6180690.69 6180709.52	523150.44 523148.58 523184.55 523185.17	GM	KT	G1	8.50	61.50	34	0.40	kt	25	1+2	17	Elektros tinklo apsaugos zonos (III skyrius, ketvirtasis skirsnis), plotas: 461 m² Skirstomųjų dujų tiekimo apsaugos zonos (III skyrius, šeštasis skirsnis), plotas: 54 m² Vandens tiekimo ir nuotekų, paviršinių nuotekų tvarkymo infrastruktūros apsaugos zonos (III skyrius, dešimtas skirsnis), plotas: 102 m² Melioruotos žemės ir melioracijos statinių apsaugos zonos (VI skyrius, antrasis skirsnis), plotas: 788 m²			
14	588	7, 8, 9, 10, 11, 12, 13, 14, 15, 16, 17, 18, 19, 20, 21, 22, 23, 24, 25, 26, 27, 28, 29, 30, 31, 32, 33, 34, 35, 36, 37, 38, 39, 40, 41, 42, 43, 44, 45, 46, 47, 48, 49, 50, 51, 52, 53, 54, 55, 56, 57, 58, 59, 60, 61, 62, 63, 64	6180668.70 6180687.28 6180671.69 6180679.79 6180690.69	523152.30 523150.44 523182.20 523184.55 523184.55	GM	KT	G1	8.50	61.60	35	0.40	kt	25	1+2	17	Elektros tinklo apsaugos zonos (III skyrius, ketvirtasis skirsnis), plotas: 461 m² Skirstomųjų dujų tiekimo apsaugos zonos (III skyrius, šeštasis skirsnis), plotas: 54 m² Vandens tiekimo ir nuotekų, paviršinių nuotekų tvarkymo infrastruktūros apsaugos zonos (III skyrius, dešimtas skirsnis), plotas: 102 m² Melioruotos žemės ir melioracijos statinių apsaugos zonos (VI skyrius, antrasis skirsnis), plotas: 788 m²			
15	619	6, 7, 8, 9, 10, 11, 12, 13, 14, 15, 16, 17, 18, 19, 20, 21, 22, 23, 24, 25, 26, 27, 28, 29, 30, 31, 32, 33, 34, 35, 36, 37, 38, 39, 40, 41, 42, 43, 44, 45, 46, 47, 48, 49, 50, 51, 52, 53, 54, 55, 56, 57, 58, 59, 60, 61, 62, 63, 64	6180650.13 6180668.70 6180652.97 6180662.10 6180672.31 6180671.69	523154.18 523152.30 523182.57 523186.75 523188.37 523182.20	GM	KT	G1	8.50	61.70	35	0.40	kt	25	1+2	17	Elektros tinklo apsaugos zonos (III skyrius, ketvirtasis skirsnis), plotas: 461 m² Skirstomųjų dujų tiekimo apsaugos zonos (III skyrius, šeštasis skirsnis), plotas: 54 m² Vandens tiekimo ir nuotekų, paviršinių nuotekų tvarkymo infrastruktūros apsaugos zonos (III skyrius, dešimtas skirsnis), plotas: 102 m² Melioruotos žemės ir melioracijos statinių apsaugos zonos (VI skyrius, antrasis skirsnis), plotas: 788 m²			
16	700	5, 6, 7, 8, 9, 10, 11, 12, 13, 14, 15, 16, 17, 18, 19, 20, 21, 22, 23, 24, 25, 2																	