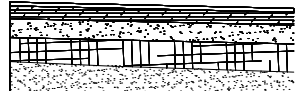


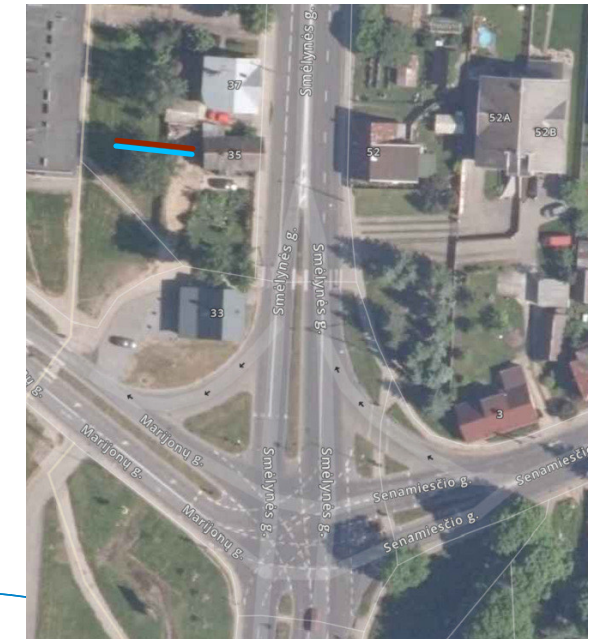
ATESTATO NR.	PR PANEVĖŽIO RYŠIŲ STATYBA	UAB „PANEVĖŽIO RYŠIŲ STATYBA“ Paliūniškio g. 9, LT-35113 Panevėžys, Tel.: 8-45 577474, 577153, faks. 8-45 577470 El. paštas: panros@panros.lt; www.panros.lt		PROJEKTAS: Vandentiekio ir nuotekų tinklų įvadų įrengimo [A. Mackevičiaus g. 18 ir 25, Naujamiestio g. 12, P. Puzino g. 16, Smėlynės g. 35, Suvalkų g. 16, Vasario 16-osios g. 39, Žiemgalių g. 7 ir nuotekų tinklų išvadų iš Šv. Jokūbo g. 3 ir Skaistakalnio g. 2, Panevėžyje supaprastintas statybos projektas	
		37013	PV	R. Pliušky	2022 09
35828	PDV	R. Pliušky	2022 09	DALIS: Situacijos schema	Lapa 1
Kalba					Lapa 1
LT	UŽSAKOVAS: UAB "AUKŠTAITJOS VANDENYS"			22.05-PP-PAN-SCH	Lapa 1

### ŽYRO DANGOS SKERSINIS PJŪVIS (VIDAUS KELIAS)

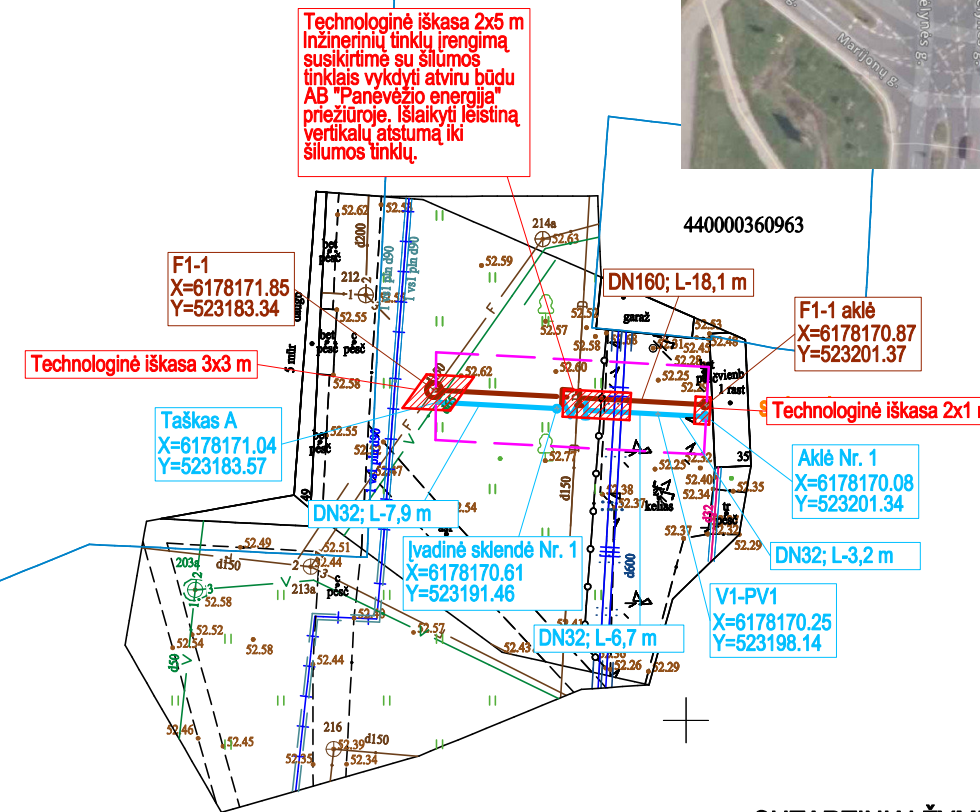


Žvyro bei rišiklių dangos	5 cm
Skaldos pagrindo sl. iš nesuriškto mišinio 0/32, E <sub>v</sub> 2-120MPa	15 cm
Apsauginis šaltai atsparus sl. 0/32, k <sub>d</sub> 2-1x10 <sup>5</sup> m/s	25 cm
Sutankintas gruntas (E <sub>v</sub> 2-45 MPa)	

### PROJEKTUOJAMŲ STATINIŲ SCHEMA



270100120276



### SUTARTINIAI ŽYMĖJIMAI

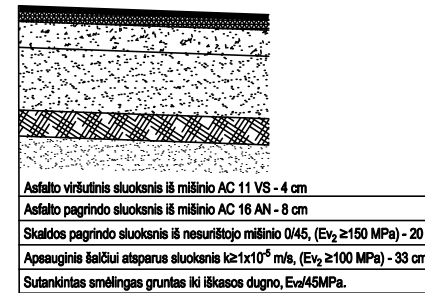
	PROJEKTUOJAMI VANDENTIEKIO TINKLAI
	PROJEKTUOJAMI NUOTEKŲ TINKLAI
	PROJEKTUOJAMŲ NUOTEKŲ TINKLŲ APSAUGOS ZONA
	ESAMI NUOTEKŲ TINKLAI
	ESAMI VANDENTIEKIO TINKLAI
	ESAMI AUKŠTOS ĮTAMPOS ELEKTROS TINKLAI
	ESAMI ŽEMOS ĮTAMPOS ELEKTROS TINKLAI
	ESAMI LIETAUS NUOTEKŲ TINKLAI
	ESAMA RYŠIŲ KANALIZACIJA
	ESAMI DRENAŽO TINKLAI
	ESAMA ŠILUMINĖ TRASA
	ESAMI DUJOTIEKIO TINKLAI

#### DARBŲ ATLIKIMO PASTABOS:

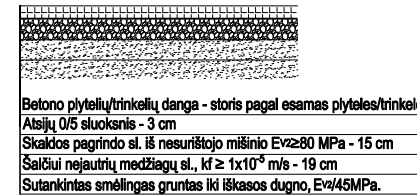
- PROJEKTUOJAMŲ TINKLŲ KLOJIMO DARBUS GATVĖSE VYKDYTI MAŽIAUSIO EISMO INTENSIVUMO METU. DIRBANT GATVĖJE (KELIO JUOSTOJE) TURI BŪTI UŽTIKRINTAS SAUGUS EISMAS. DARBO VIETOS GATVĖSE TURI BŪTI APTVERTOS PAGAL "AUTOMOBILIŲ KELIŲ DARBO VIETŲ APTVĖRIMO IR EISMO REGULAVIMO TAIŠYKLES T DVAER 12".
- PRIEŠ PRADĖDANT INŽINERINIŲ TINKLŲ PAKLOJIMO DARBUS, SUTIKSLINTI SUSIKIRTIMO SU KLOJIMO TRASA ESANČIAS POŽEMINES KOMUNIKACIJAS SU EKSPLOATUOJANČIOMIS ORGANIZACIJOMIS. ESANT 0,5 M ATSTUMAMS TARP SUSIKERTANČIŲ POŽEMINIŲ KOMUNIKACIJŲ, SUSIKIRTIMO VIETOSE ATLIKTI ŠURFAVIMO DARBUS ESAMŲ KOMUNIKACIJŲ AUKŠČIO PATIKSLINIMUI.
- ESAMI VEIKANTYS INŽINERINIAI TINKLAI, PATENKANTYS Į KASAMOS TRANŠĖJOS ZONĄ, TURI BŪTI LAIKINAI PAKABINAMI, PANAUDOJANT PLIENINIUS LOVINIUS PROFILIUS, VAMZDŽIUS ARBA RAŠTUS. ESAMI INŽINERINIAI TINKLAI IR KOMUNIKACIJOS NEGALI BŪTI PAŽEISTI. VISUS ŽEMĖS DARBUS PRIE ESAMŲ KOMUNIKACIJŲ IR TINKLŲ VYKDYTI TIK RANKINIŲ BŪDU IR DALYVAUJANT ATITINKAMŲ ŽINYBŲ ATSTOVAMS.
- ŽEMĖS DARBUS VYKDYTI VADOVAUJANTIS STR 1.06.01:2016 (STATYBOS DARBAI. STATINIO STATYBOS PRIEŽIŪRA) REIKALAVIMAIS.
- SANDĖLIUOTI GRUNTAI IR MEDŽIAGAS VIRŠ ESAMŲ INŽINERINIŲ TINKLŲ DRAUDŽIAMA. PAVOJINGOS ZONOS TURI BŪTI PAŽYMĖTOS ĮSPĖJAMAISIAIS IR DRAUDŽIAMAISIAIS ŽENKLAIS, O DARBO VIETOS GERAI APŠVIESTOS.
- ŽMONIŲ JUDĖJIMO VIETOSE PER TRANŠĖJAS ĮRENGIAMI LAIKINI MEDINIAI APTVĖRIMAI (APTVARŲ KONSTRUKCIJA MEDINĖ ARBA PLIENINĖ), TILTĖLIAI, DUOBĖS IR TRANŠĖJOS TURI BŪTI APTVERTOS IR PAŽYMĖTOS GERAI MATOMAIS (MATOMAIS IR NAKTIES METU) ŽENKLAIS.
- TECHNOLOGINĖS IŠKASOS TURI BŪTI KASAMOS SU IŠRAMSTYMU.
- ESAMŲ TINKLŲ PADĖTĮ PLANE IR GYLĮUS TIKSLINTI STATYBOS METU.
- ATLIEKANT DARBUS UŽDARU BŪDU, DARBO DUOBES REKOMENDUOJAMA NUMATYTI STATOMŲ ŠULINIŲ BEI TRASOS KRYPČIŲ PASIKEITIMO VIETOSE.
- DĖL GALIMO EISMO SUTRIKDYMO VYKDOTANT STATYBOS DARBUS, RANGOVAS PRIVALO INFORMUOTI EISMO PRIEŽIŪROS TARNYBAS, BEI ATLIKTI TŲ KELIO ATKARPŲ ŽENKLINIMĄ PAGA GALIOJANČIUS NORMATYVINIUS DOKUMENTUS.
- VYKDOTANT TINKLŲ KLOJIMO DARBUS ŠALIA ORINĖS ELEKTROS LINIJOS, KAI ATSTUMAS IKI ATRAMOS MAŽESNIS NEI 2,0 M, TURI BŪTI ATLIEKAMAS ATRAMŲ IŠRAMSTYMAS.
- PRIEŠ STATYBOS DARBŲ PRADŽIĄ GAUTI LEIDIMĄ KASINĖJIMO DARBAMS.
- PAKLOJUS INŽINERINIUS TINKLUS, ATSTATYTI IŠARDYTAS DANGAS PAGAL KPT SDK 19 PROJEKTAVIMO TAIŠYKLES BEI DANGŲ ATSTATYMO DETALES.
- TINKLŲ TIESIMĄ NUMATYTI ATSKIRAIS RŪOŽAIS, SUTEIKIANTIS GYVENTOJAMS GALIMYBĘ PRIVAŽIUOTI PRIE NAMŲ IR KITŲ OBJEKTŲ.
- APTIKUS ARCHEOLOGINIŲ RADINIŲ AR NEKILNOJAMOJO DAIKTO VERTINGŲŲ SAVYBIŲ, RANGOVAS PRIVALO NEDELSIANT SUSTABDYTI STATYBOS DARBUS IR APIE RADINIUS PRANEŠTI SAVIVALDYBĖS PAVELDOSAUGOS PADALINIUI, O ŠIS INFORMUOTI DEPARTAMENTĄ.

ATESTATO NR.	<b>PRS</b> PANEVĖŽIO RYŠIŲ STATYBA	UAB „PANEVĖŽIO RYŠIŲ STATYBA“ Paliūninko g. 9, LT-35113 Panevėžys, Tel.: 8-45 577474; Faks: 8-45 577470 El. paštas: panros@panros.lt; www.panros.lt		PROJEKTAS: Vandentiekio ir nuotekų tinklų įrengimo   A. Mackevičiaus g. 18 ir 25, Naujamiesčio g. 12, P. Puzino g. 16, Smėlynės g. 35, Suvalkų g. 18, Veso 16-osios g. 39, Žemgalių g. 7 ir nuotekų tinklų išvadų iš Šv. Jokūbo g. 3 ir Skaisakalnio g. 2, Panevėžyje supaprastintas statybos projektas	
		37013	PV	R. Pliuškyš	2022 09
35828	PDV	R. Pliuškyš	2022 09	BRĖŽINYS: Planas su projektuojamais tinklais (Smėlynės g. 35)	Laida 0
Kalba				Lapas 1	Lapų 1
LT	UŽSAKOVAS: UAB "AUKŠTAITIJOS VANDENYS"			22.05-PP-PAN-1	

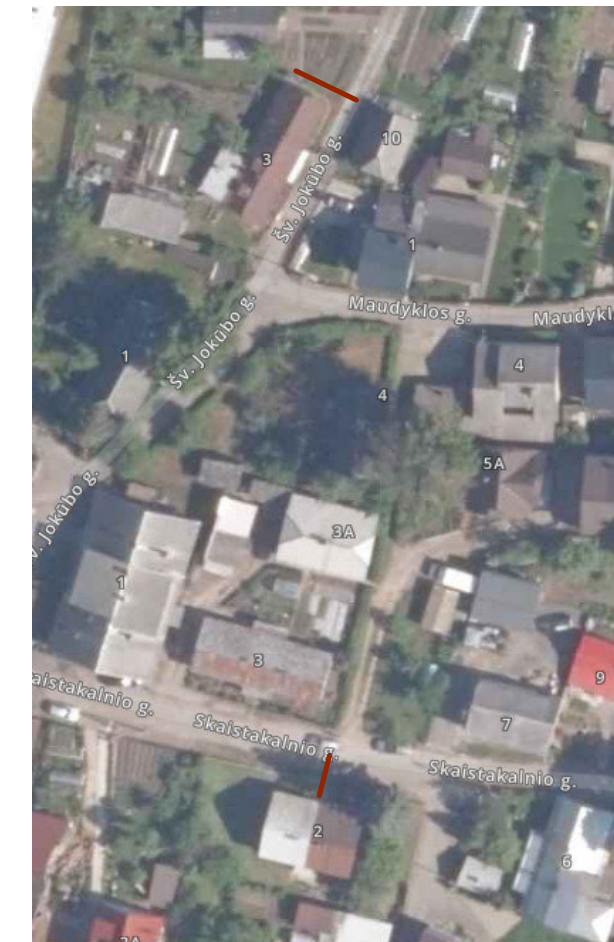
**DVISLUOKSNĖS ASFALTO DANGOS PJŪVIS  
(SKAISTAGALNIO G., ŠV. JOKŪBO G.; D kat.)**



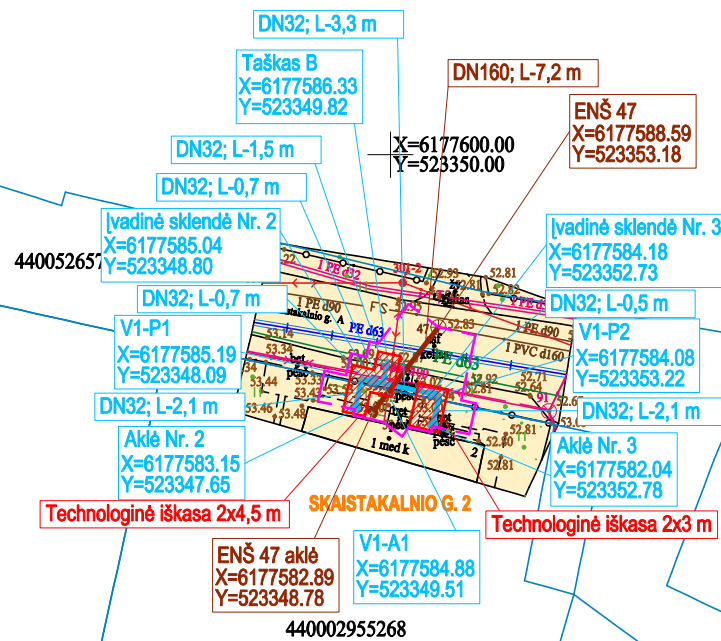
**PLYTELIŲ DANGOS SKERSINIS PJŪVIS  
(SKAISTAKALNIO G.)**



**PROJEKTUOJAMŲ STATINIŲ SCHEMA**



440052651062

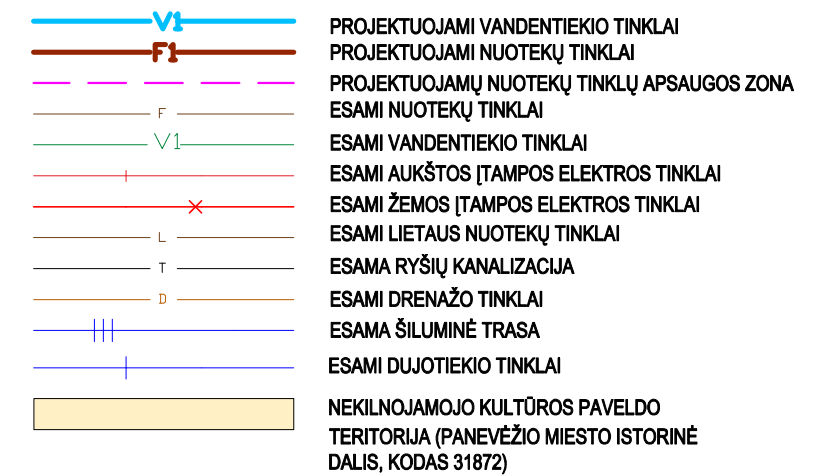


270100180036

**DARBŲ ATLIKIMO PASTABOS:**

- PROJEKTUOJAMŲ TINKLŲ KLOJIMO DARBUS GATVĖSE VYKDYTI MAŽIAUSIO EISMO INTENSIVUMO METU. DIRBANT GATVĖJE (KELIO JUOSTOJE) TURI BŪTI UŽTIKINTAS SAUGUS EISMAS. DARBO VIETOS GATVĖSE TURI BŪTI APTVERTOS PAGAL "AUTOMOBILIŲ KELIŲ DARBO VIETŲ APTVĖRIMO IR EISMO REGULAVIMO Taisyklės T DVAER 12".
- PRIEŠ PRADĖDANT INŽINERINIŲ TINKLŲ PAKLOJIMO DARBUS, SUTIKSLINTI SUSIKIRTIMO SU KLOJIMO TRASA ESANČIAS POŽEMINES KOMUNIKACIJAS SU EKSPLOATUOJANČIOMIS ORGANIZACIJOMIS. ESANT 0,5 M ATSTUMAMS TARP SUSIKERTANČIŲ POŽEMINIŲ KOMUNIKACIJŲ, SUSIKIRTIMO VIETOSE ATLIKTI ŠURFAVIMO DARBUS ESAMŲ KOMUNIKACIJŲ AUKŠČIO PATIKSLINIMUI.
- ESAMI VEIKANTYS INŽINERINIAI TINKLAI, PATENKANTYS Į KASAMOS TRANŠĖJOS ZONĄ, TURI BŪTI LAIKINAI PAKABINAMI, PANAUDOJANT PLIENINIUS LOVINIUS PROFILIUS, VAMZDŽIUS ARBA RAŠTUS. ESAMI INŽINERINIAI TINKLAI IR KOMUNIKACIJOS NEGALI BŪTI PAŽEISTI. VISUS ŽEMĖS DARBUS PRIE ESAMŲ KOMUNIKACIJŲ IR TINKLŲ VYKDYTI TIK RANKINIŲ BŪDU IR DALYVAUJANT ATITINKAMŲ ŽINYBŲ ATSTOVAMS.
- ŽEMĖS DARBUS VYKDYTI VADOVAUJANTIS STR 1.06.01:2016 (STATYBOS DARBAI. STATINIŲ STATYBOS PRIEŽIŪRA) REIKALAVIMAMS.
- SANDĖLIUOTI GRUNTA, IR MEDŽIAGAS VIRŠ ESAMŲ INŽINERINIŲ TINKLŲ DRAUDŽIAMA. PAVOJINGOS ZONOS TURI BŪTI PAŽYMĖTOS ĮSPĖJAMIAISIAIS IR DRAUDŽIAMIAISIAIS ŽENKLAIS, O DARBO VIETOS GERAI APŠVIESTOS.
- ŽMONIŲ JUDĖJIMO VIETOSE PER TRANŠĖJAS (RENGIAMI LAIKINI MEDINIAI APTVĖRIMAI (APTVARŲ KONSTRUKCIJA MEDINĖ ARBA PLIENINĖ), TILTĖLIAI. DUOBĖS IR TRANŠĖJOS TURI BŪTI APTVERTOS IR PAŽYMĖTOS GERAI MATOMAIS (MATOMAIS IR NAKTIES METU) ŽENKLAIS.
- TECHNOLGINĖS IŠKASOS TURI BŪTI KASAMOS SU IŠRAMSTYMU.
- ESAMŲ TINKLŲ PADĖTĮ PLANE IR GYLIOUS TIKSLINTI STATYBOS METU.
- ATLIEKANT DARBUS UŽDARU BŪDU, DARBO DUOBES REKOMENDUOJAMA NUMATYTI STATOMŲ ŠULINIŲ BEI TRASOS KRYPČIŲ PASIKEITIMO VIETOSE.
- DĖL GALIMO EISMO SUTRIKDYMO VYKDANT STATYBOS DARBUS, RANGOVAS PRIVALO INFORMUOTI EISMO PRIEŽIŪROS TARNYBAS, BEI ATLIKTI TŲ KELIO ATKARPŲ ŽENKLINIMĄ, PAGA GALIOJANČIUS NORMATYVINIUS DOKUMENTUS.
- VYKDANT TINKLŲ KLOJIMO DARBUS ŠALIA ORINĖS ELEKTROS LINIJOS, KAI ATSTUMAS IKI ATRAMOS MAŽESNIS NEI 2,0 M, TURI BŪTI ATLIKAMAS ATRAMŲ IŠRAMSTYMAS.
- PRIEŠ STATYBOS DARBŲ PRADŽIĄ GAUTI LEIDIMĄ KASINĖJIMO DARBAMS.
- PAKLOJUS INŽINERINIUS TINKLUS, ATSTATYTI IŠARDYTAS DANGAS PAGAL KPT SDK 19 PROJEKAVIMO Taisyklės BEI DANGŲ ATSTATYMO DETALES.
- TINKLŲ TIESIMĄ NUMATYTI ATSKIRAIS RUOŽAIS, SUTEIKIANT GYVENTOJAMS GALIMYBĘ PRIVAŽIUOTI PRIE NAMŲ IR KITŲ OBJEKTŲ.
- APTIKUS ARCHEOLOGINIŲ RADINIŲ AR NEKILNOJAMOJO DAIKTO VERTINGŲJŲ SAVYBIŲ, RANGOVAS PRIVALO NEDELSIANT SUSTABDYTI STATYBOS DARBUS IR APIE RADINIUS PRANEŠTI SAVIVALDYBĖS PAVELDOSAUGOS PADALINIUI, O ŠIS INFORMUOTI DEPARTAMENTĄ.

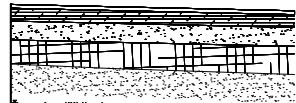
**SUTARTINIAI ŽYMĖJIMAI**



ATESTATO NR.	37013	PV	R. Pliušys	2022 09	PROJEKTAS: Vandentiekio ir nuotekų tinklų [radų] [rengimo] [A. Mackevičiaus g. 18 ir 25, Naujamiesčio g. 12, P. Puzino g. 16, Smėlynės g. 35, Suvalkų g. 16, Vesačio 16-osios g. 39, Žemgalių g. 7 ir nuotekų tinklų išvadų iš Šv. Jokūbo g. 3 ir Skaistakalnio g. 2, Panevėžyje supaprastintas statybos projektas	DALIS: Projektiniai pasiūlymai	Mastelis 1:500
	35828	PDV	R. Pliušys	2022 09			
Kalba	LT			Užsakovas: UAB "AUKŠTATIJOS VANDENYS"	BRĖŽINYS: Planas su projektuojamais tinklais (Šv. Jokūbo g. 3; Skaistakalnio g. 2)	Laida 0	Lapų 1
					22.05-PP-PAN-2	Lapas 1	Lapų 1

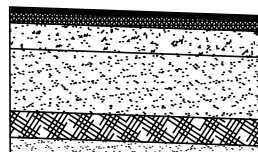
# PROJEKTUOJAMŲ STATINIŲ SCHEMA

## ŽVYRO DANGOS SKERSINIS PJŪVIS (VIDAUS KELIAS)

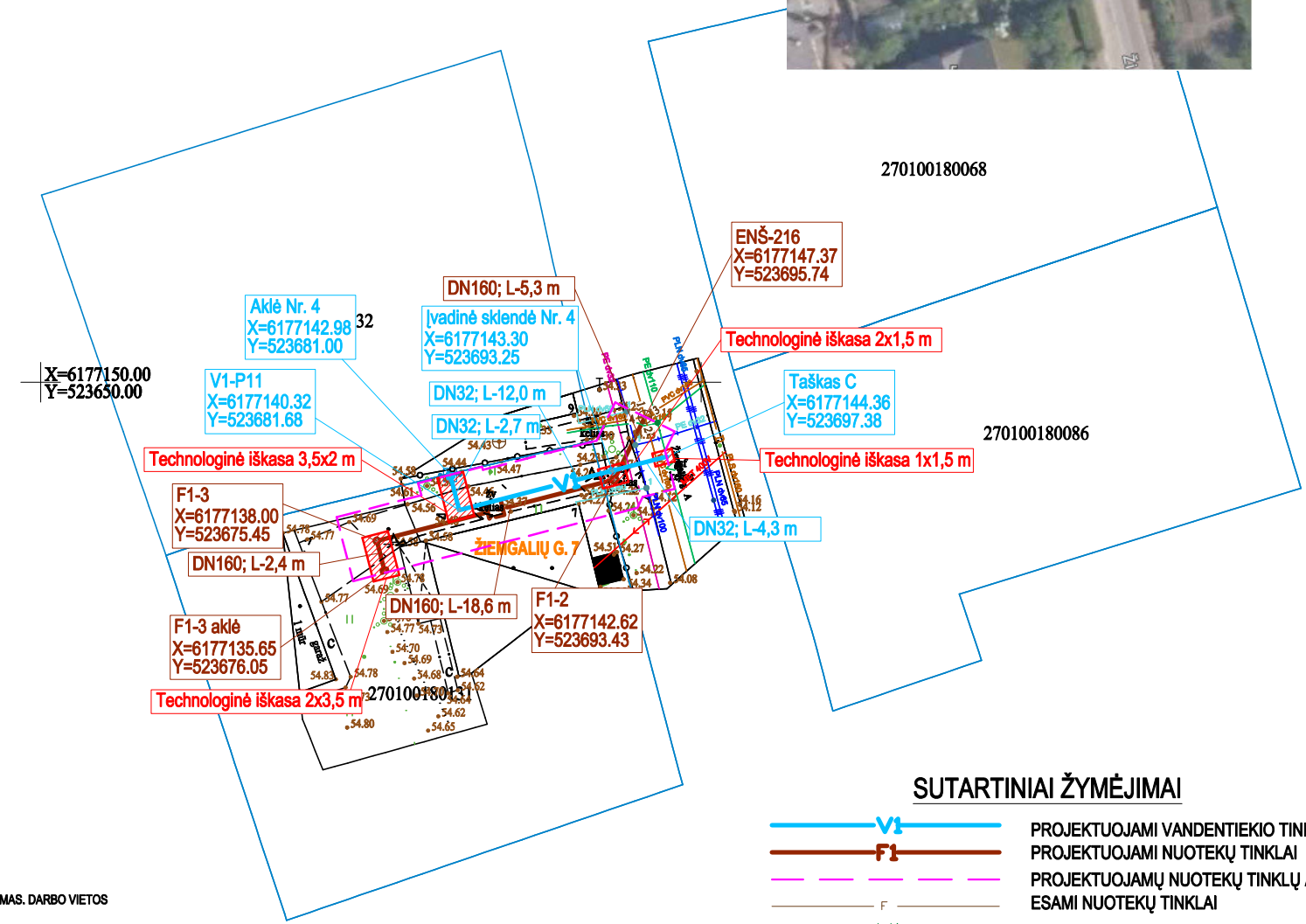
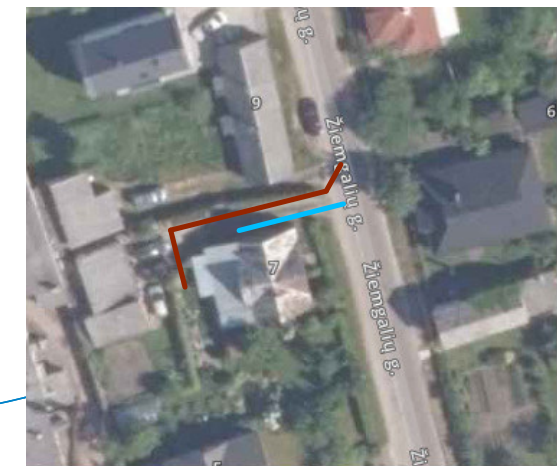


Žvyro bei rėšklių danga	5 cm
Skaldos pagrindo sl. iš nesurišto mišinio 0/32, E <sub>v2</sub> ≥120MPa	15 cm
Apsauginis šaltūni atsparus sl.0/32, k <sub>2</sub> ≥1x10 <sup>-3</sup> m/s	25 cm
Sutankintas gruntas (E <sub>v2</sub> ≥45 MPa)	

## DVISLUOKSNĖS ASFALTO DANGOS PJŪVIS (ŽIEMGALIŲ G.; D kat.)



Asfalto viršutinis sluoksnis iš mišinio AC 11 VS - 4 cm
Asfalto pagrindo sluoksnis iš mišinio AC 16 AN - 8 cm
Skaldos pagrindo sluoksnis iš nesurišto mišinio 0/45, (E <sub>v2</sub> ≥150 MPa) - 20 cm
Apsauginis šaltūni atsparus sluoksnis k <sub>2</sub> ≥1x10 <sup>-3</sup> m/s, (E <sub>v2</sub> ≥100 MPa) - 33 cm
Sutankintas smėlingas gruntas iki iškasos dugno, E <sub>v2</sub> ≥45MPa.



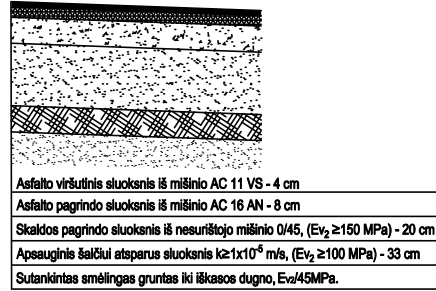
### SUTARTINIAI ŽYMĖJIMAI

	V1	PROJEKTUOJAMI VANDENTIEKIO TINKLAI
	F1	PROJEKTUOJAMI NUOTEKŲ TINKLAI
	F	PROJEKTUOJAMŲ NUOTEKŲ TINKLŲ APSAUGOS ZONA
	V1	ESAMI NUOTEKŲ TINKLAI
	V1	ESAMI VANDENTIEKIO TINKLAI
	X	ESAMI AUKŠTOS ĮTAMPOS ELEKTROS TINKLAI
	X	ESAMI ŽEMOS ĮTAMPOS ELEKTROS TINKLAI
	L	ESAMI LIETAUS NUOTEKŲ TINKLAI
	T	ESAMA RYŠIŲ KANALIZACIJA
	D	ESAMI DRENAŽO TINKLAI
	D	ESAMA ŠILUMINĖ TRASA
	D	ESAMI DUJOTIEKIO TINKLAI

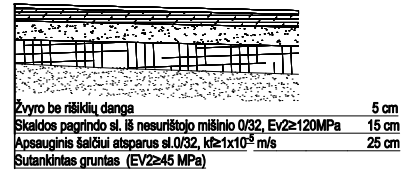
- DARBŲ ATLIKIMO PASTABOS:**
- PROJEKTUOJAMŲ TINKLŲ KLOJIMO DARBUS GATVĖSE VYKDYTI MAŽIAUSIO EISMO INTENSIVUMO METU. DIRBANT GATVĖJE (KELIO JUOSTOJE) TURI BŪTI UŽTIKINTAS SAUGUS EISMAS. DARBO VIETOS GATVĖSE TURI BŪTI APTVERTOS PAGAL "AUTOMOBILIŲ KELIŲ DARBO VIETŲ APTVĖRIMO IR EISMO REGULIAVIMO TAIŠYKLES T DVAER 12".
  - PRIEŠ PRADĖDANT INŽINERINIŲ TINKLŲ PAKLOJIMO DARBUS, SUTIKSLINTI SUSIKIRTIMO SU KLOJIMO TRASA ESANČIAS POŽEMINES KOMUNIKACIJAS SU EKSPLOATUOJANČIOMIS ORGANIZACIJOMIS. ESANT 0,5 M ATSTUMAMS TARP SUSIKERTANČIŲ POŽEMINIŲ KOMUNIKACIJŲ, SUSIKIRTIMO VIETOSE ATLIKTI ŠURFAVIMO DARBUS ESAMŲ KOMUNIKACIJŲ AUKŠČIO PATIKSLINIMUI.
  - ESAMI VEIKIANTYS INŽINERINIAI TINKLAI, PATENKANTYS Į KASAMOS TRANŠĖJOS ZONĄ, TURI BŪTI LAIKINAI PAKABINAMI, PANAUDOJANT PLIENINIUS LOVINIUS PROFILIUS, VAMZDŽIUS ARBA RASTUS. ESAMI INŽINERINIAI TINKLAI IR KOMUNIKACIJOS NEGALI BŪTI PAŽEISTI. VISUS ŽEMĖS DARBUS PRIE ESAMŲ KOMUNIKACIJŲ IR TINKLŲ VYKDYTI TIK RANKINIŲ BŪDU IR DALYVAUJANT ATITINKAMŲ ŽINYBŲ ATSTOVAMS.
  - ŽEMĖS DARBUS VYKDYTI VADOVAUJANTIS STR.1.06.01:2016 (STATYBOS DARBAI. STATINIO STATYBOS PRIEŽIŪRA) REIKALAVIMAIS.
  - SANDĖLIUOTI GRUNTĄ IR MEDŽIAGAS VIRŠ ESAMŲ INŽINERINIŲ TINKLŲ DRAUDŽIAMA. PAVOJINGOS ZONOS TURI BŪTI PAŽYMĖTOS ĮSPĖJAMAISIAIS IR DRAUDŽIAMAISIAIS ŽENKLAIS, O DARBO VIETOS GERAI APŠVIESTOS.
  - ŽMONIŲ JUDĖJIMO VIETOSE PER TRANŠĖJAS ĮRENGIAMI LAIKINI MEDINIAI APTVĖRIMAI (APTVARŲ KONSTRUKCIJA MEDINĖ ARBA PLIENINĖ), TILTĖLIAI. DUOBĖS IR TRANŠĖJOS TURI BŪTI APTVERTOS IR PAŽYMĖTOS GERAI MATOMAIS (MATOMAIS IR NAKTIES METU) ŽENKLAIS.
  - TECHNOLOGINĖS IŠKASOS TURI BŪTI KASAMOS SU IŠRAMSTYMU.
  - ESAMŲ TINKLŲ PADĖTĮ PLANE IR GYLIOUS TIKSLINTI STATYBOS METU.
  - ATLIKANT DARBUS UŽDARU BŪDU, DARBO DUOBES REKOMENDUOJAMA NUMATYTI STATOMŲ ŠULINIŲ BEI TRASOS KRYPČIŲ PASIKEITIMO VIETOSE.
  - DĖL GALIMO EISMO SUTRIKDYMO VYKDOTANT STATYBOS DARBUS, RANGOVAS PRIVALO INFORMUOTI EISMO PRIEŽIŪROS TARNYBAS, BEI ATLIKTI TŲ KELIO ATKARPŲ ŽENKLINIMĄ PAGA GALIOJANČIUS NORMATYVINIUS DOKUMENTUS.
  - VYKDOTANT TINKLŲ KLOJIMO DARBUS ŠALIA ORINĖS ELEKTROS LINIJOS, KAI ATSTUMAS IKI ATRAMOS MAŽESNIS NEI 2,0 M, TURI BŪTI ATLIKAMAS ATRAMŲ IŠRAMSTYMAS.
  - PRIEŠ STATYBOS DARBŲ PRADŽIĄ GAUTI LEIDIMĄ KASINĖJIMO DARBAMS.
  - PAKLOJIMUS INŽINERINIUS TINKLUS, ATSTATYTI IŠARDYTAS DANGAS PAGAL KPT SDK 19 PROJEKTAVIMO TAIŠYKLES BEI DANGŲ ATSTATYMO DETALES.
  - TINKLŲ TIESIMĄ NUMATYTI ATSKIRAIS RUOŽAIS, SUTEIKIANT GYVENTOJAMS GALIMYBĘ PRIVAŽIUOTI PRIE NAMŲ IR KITŲ OBJEKTŲ.
  - APTIKUS ARCHEOLOGINIŲ RADINIŲ AR NEKILNOJAMOJO DAIKTO VERTINGŲŲ SAVYBIŲ, RANGOVAS PRIVALO NEDELSIANT SUSTABDYTI STATYBOS DARBUS IR APIE RADINIUS PRANEŠTI SAVIVALDYBĖS PAVELDOSAUGOS PADALINIUI, O ŠIS INFORMUOTI DEPARTAMENTĄ.

ATESTATO NR.	37013	PV	R. Pliuškyš	2022 09	PROJEKTAS: Vandentiekio ir nuotekų tinklų įrengimo [A. Mackevičiaus g. 18 ir 25, Naujamiesčio g. 12, P. Puzino g. 16, Smėlynės g. 35, Suvalkių g. 16, Vesario 16-osios g. 39, Žiemgalių g. 7 ir nuotekų tinklų išvadų iš Šv. Jokūbo g. 3 ir Skaitakalnių g. 2, Panevėžyje supaprastintas statybos projektas
	35828	PDV	R. Pliuškyš	2022 09	
Kalba	LT				DALIS: Projektiniai pasiūlymai BRĖŽINYS: Planas su projektuojamais tinklais (Žiemgalių g. 7)
	UŽSAKOVAS: UAB "AUKŠTAITIJOS VANDENYS"				
22.05-PP-PAN-3					Lapas 1

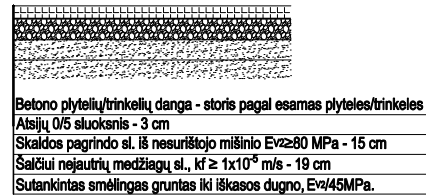
**DVISLUOKSNĖS ASFALTO DANGOS PJŪVIS  
(A. MACKEVIČIAUS G.; D kat.)**



**ŽVYRO DANGOS SKERSINIS PJŪVIS  
(VIDAUS KELIAS)**



**PLYTELIŲ DANGOS SKERSINIS PJŪVIS  
(A. MACKEVIČIAUS G.; VIDINIS KIEMAS)**

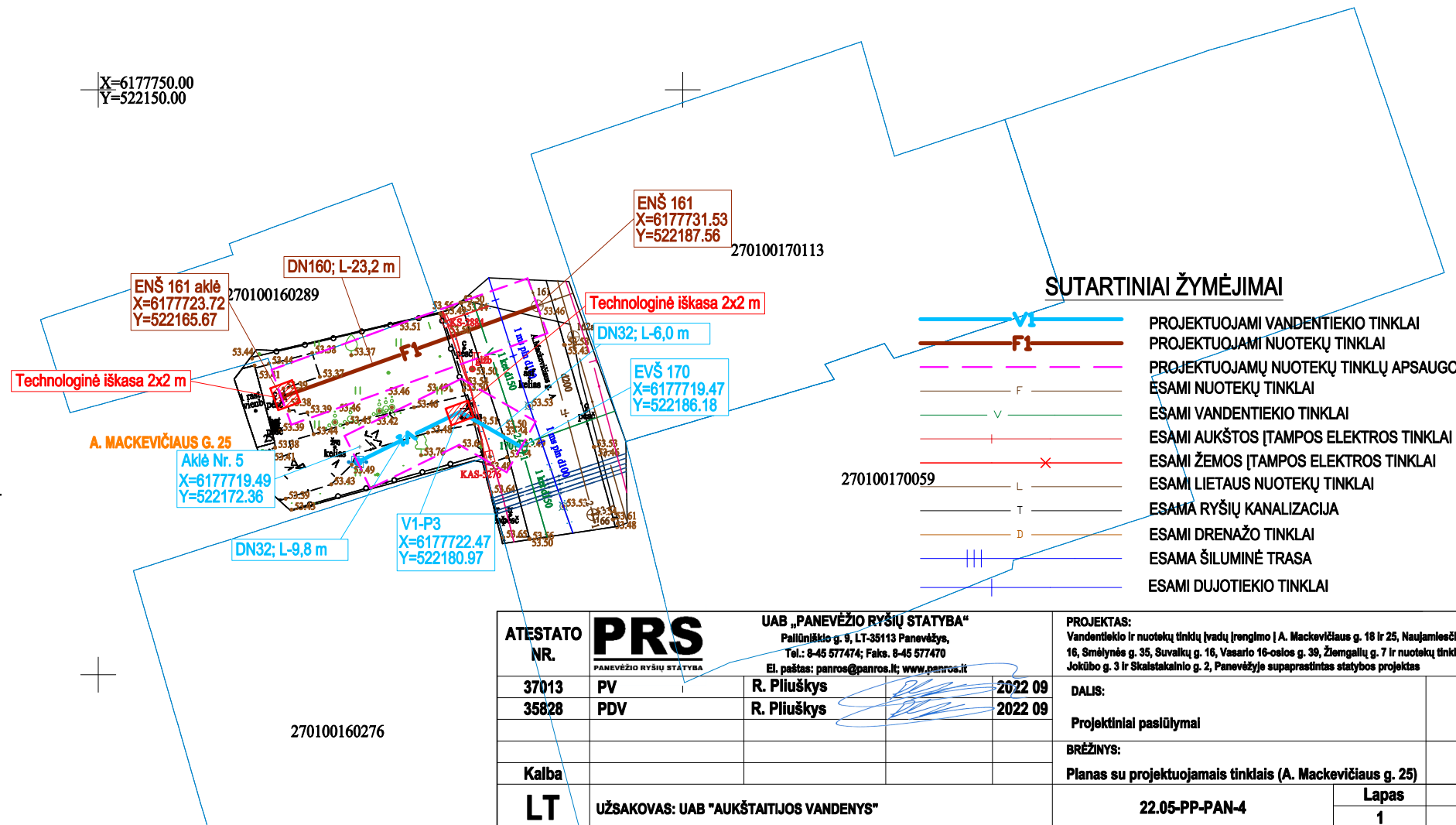


**PROJEKTUOJAMŲ STATINIŲ SCHEMA**



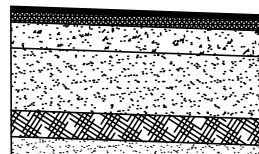
**DARBŲ ATLIKIMO PASTABOS:**

- PROJEKTUOJAMŲ TINKLŲ KLOJIMO DARBUS GATVĖSE VYKDYTI MAŽIAUSIO EISMO INTENSIVYVU METU. DIRBANT GATVĖJE (KELIO JUOSTOJE) TURI BŪTI UŽTIKRINTAS SAUGUS EISMAS. DARBO VIETOS GATVĖSE TURI BŪTI APTVERTOS PAGAL "AUTOMOBILIŲ KELIŲ DARBO VIETŲ APTVĖRIMO IR EISMO REGULAVIMO TAIŠYKLES T DVAER 12".
- PRIEŠ PRADĖDANT INŽINERINIŲ TINKLŲ PAKLOJIMO DARBUS, SUTIKSLINTI SUSIKIRTIMO SU KLOJIMO TRASA ESANČIAS POŽEMINES KOMUNIKACIJAS SU EKSPLOATAUJANČIOMIS ORGANIZACIJOMIS. ESANT 0,5 M ATSTUMAMS TARP SUSIKERTANČIŲ POŽEMINIŲ KOMUNIKACIJŲ, SUSIKIRTIMO VIETOSE ATLIKTI ŠURFAVIMO DARBUS ESAMŲ KOMUNIKACIJŲ AUKŠČIO PATIKSLINIMUI.
- ESAMI VEIKIANTYS INŽINERINIAI TINKLAI, PATENKANTYS Į KASAMOS TRANŠĖJOS ZONĄ, TURI BŪTI LAIKINAI PAKABINAMI, PANAUDOJANT PLIENINIUS LOVINIUS PROFILIUS, VAMZDŽIUS ARBA RAŠTUS. ESAMI INŽINERINIAI TINKLAI IR KOMUNIKACIJOS NEGALI BŪTI PAŽEISTI. VISUS ŽEMĖS DARBUS PRIE ESAMŲ KOMUNIKACIJŲ IR TINKLŲ VYKDYTI TIK RANKINIŲ BŪDU IR DALYVAUJANT ATITINKAMŲ ŽYNYBŲ ATSTOVAMS.
- ŽEMĖS DARBUS VYKDYTI VADOVAUJANTIS STR 1.06.01:2016 (STATYBOS DARBAI. STATINIO STATYBOS PRIEŽIŪRA) REIKALAVIMAMS.
- SANDĖLIUOTI GRUNTĄ IR MEDŽIAGAS VIRŠ ESAMŲ INŽINERINIŲ TINKLŲ DRAUŽIAMA. PAVOJINGOS ZONOS TURI BŪTI PAŽYMĖTOS ĮSPĖJAMAISIAIS IR DRAUŽIAMAISIAIS ŽENKLAIS, O DARBO VIETOS GERAI APSVIESTOS.
- ŽMONIŲ JUDĖJIMO VIETOSE PER TRANŠĖJAS ĮRENGIAMI LAIKINI MEDINIAI APTVĖRIMAI (APTVARŲ KONSTRUKCIJA MEDINĖ ARBA PLIENINĖ), TILTELIAI, DUOBĖS IR TRANŠĖJOS TURI BŪTI APTVERTOS IR PAŽYMĖTOS GERAI MATOMAIS (MATOMAIS IR NAKTIES METU) ŽENKLAIS.
- TECHNOLOGINĖS IŠKASOS TURI BŪTI KASAMOS SU IŠRAMSTYMU.
- ESAMŲ TINKLŲ PADĖTĮ PLANE IR GYLIOUS TIKSLINTI STATYBOS METU.
- ATLIEKANT DARBUS UŽDARŲ BŪDU, DARBO DUOBES REKOMENDUOJAMA NUMATYTI STATOMŲ ŠULINIŲ BEI TRASOS KRYPČIŲ PASIKEITIMO VIETOSE.
- DĖL GALIMO EISMO SUTRIKDYMO VYKDANT STATYBOS DARBUS, RANGOVAS PRIVALO INFORMUOTI EISMO PRIEŽIŪROS TARNYBAS, BEI ATLIKTI TŲ KELIO ATKARPŲ ŽENKLINIMĄ, PAGA GALIOJANČIUS NORMATYVINIUS DOKUMENTUS.
- VYKDANT TINKLŲ KLOJIMO DARBUS ŠALIA ORINĖS ELEKTROS LINIJOS, KAI ATSTUMAS IKI ATRAMOS MAŽESNIS NEI 2,0 M., TURI BŪTI ATLIEKAMAS ATRAMŲ IŠRAMSTYMAS.
- PRIEŠ STATYBOS DARBŲ PRADŽIĄ GAUTI LEIDIMĄ KASINĖJIMO DARBAMS.
- PAKLOJUS INŽINERINIUS TINKLUS, ATSTATYTI IŠARDYTAS DANGAS PAGAL KPT SDK 19 PROJEKAVIMO TAIŠYKLES BEI DANGŲ ATSTATYMO DETALES.
- TINKLŲ TIESIMĄ NUMATYTI ATSKIRAIS RUOŽAIS, SUTEIKIANT GYVENTOJAMS GALIMYBĘ PRIVAŽIUOTI PRIE NAMŲ IR KITŲ OBJEKTŲ.
- APTIKUS ARCHEOLOGINIŲ RADINIŲ AR NEKILNOJAMOJO DAIKTO VERTINGŲ SAVYBIŲ, RANGOVAS PRIVALO NEDELSIANT SUSABDYTI STATYBOS DARBUS IR APIE RADINIUS PRANEŠTI SAVIVALDYBĖS PAVELDOSAUGOS PADALINIUI, O ŠIS INFORMUOTI DEPARTAMENTĄ.



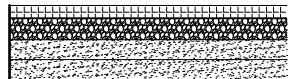
ATESTATO NR.	37013	PV	R. Pliuškys	2022 09	PROJEKTAS: Vandentiekio ir nuotekų tinklų [radų įrengimo] A. Mackevičiaus g. 18 ir 25, Naujamiesčio g. 12, P. Puzino g. 16, Smėlynės g. 35, Suvalkių g. 16, Vesario 16-osios g. 39, Žemgalių g. 7 ir nuotekų tinklų išvadų iš Šv. Jokūbo g. 3 ir Skaislakalnio g. 2, Panevėžyje supaprastintas statybos projektas
	35828	PDV	R. Pliuškys	2022 09	
Kalba					DALIS: Projektiniai pasiūlymai
LT	UŽSAKOVAS: UAB "AUKŠTAITIJOS VANDENYS"				BRĖŽINYS: Planas su projektuojamais tinklais (A. Mackevičiaus g. 25)
					Mastelis 1:500
					Lapų 1

**DVISLUOKSNĖS ASFALTO DANGOS PJŪVIS  
(A. MACKEVIČIAUS G.; P. PUZINO G.; D kat.)**



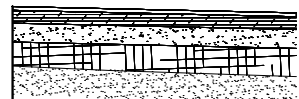
Asfalto viršutinis sluoksnis iš mišinio AC 11 VS - 4 cm  
Asfalto pagrindo sluoksnis iš mišinio AC 16 AN - 8 cm  
Skaldos pagrindo sluoksnis iš nesurišto mišinio 0/45, (E<sub>v2</sub> ≥ 150 MPa) - 20 cm  
Apsauginis šalčiui atsparus sluoksnis k2:1x10<sup>-6</sup> m/s, (E<sub>v2</sub> ≥ 100 MPa) - 33 cm  
Sutankintas smėlingas gruntas iki iškasos dugno, E<sub>v2</sub> 45MPa.

**PLYTELIŲ DANGOS SKERSINIS PJŪVIS  
(A. MACKEVIČIAUS G.; P. PUZINO G.; VIDINIS KIEMAS)**



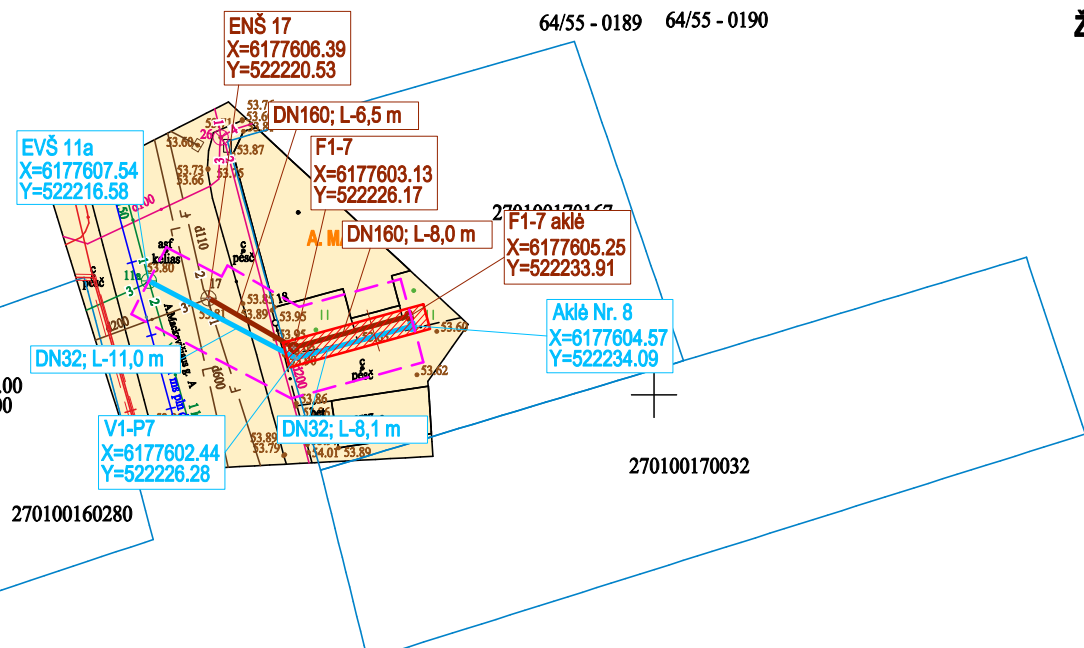
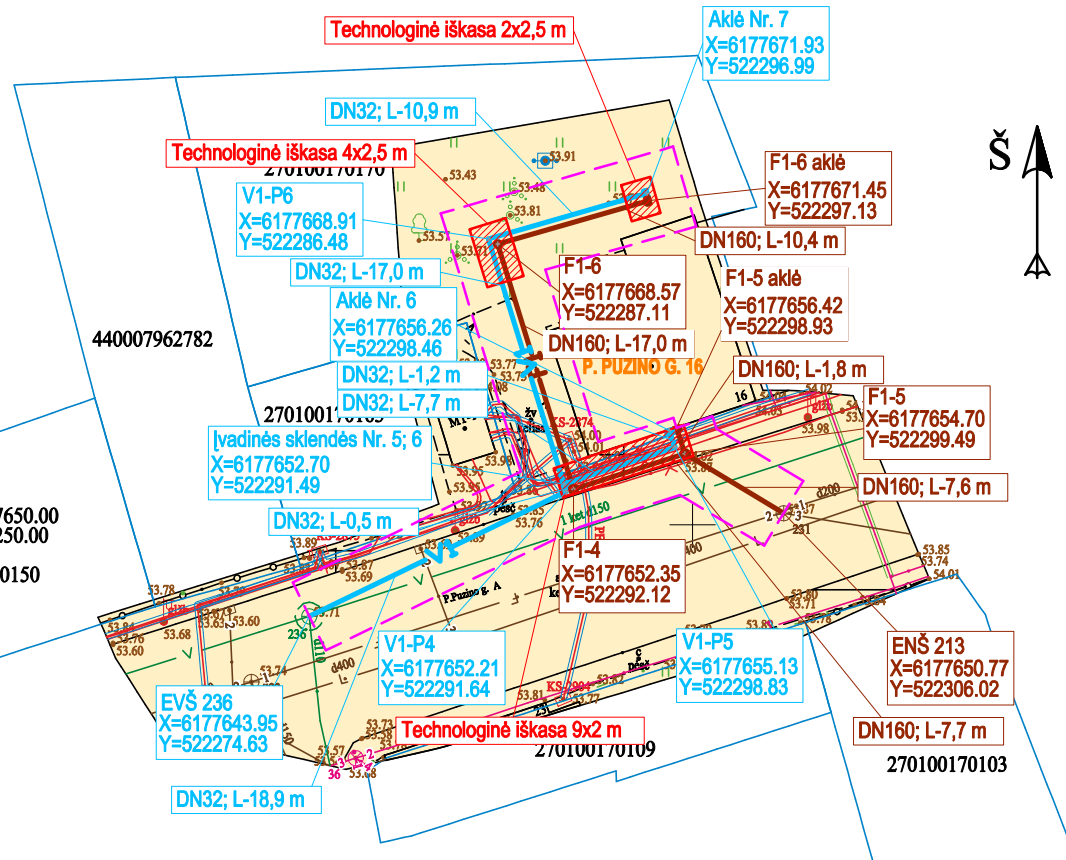
Betono plytelių/trinkelėlių danga - storis pagal esamas plyteles/trinkeles  
Atsijų 0/5 sluoksnis - 3 cm  
Skaldos pagrindo sl. iš nesurišto mišinio E<sub>v2</sub> 80 MPa - 15 cm  
Šalčiui nejautrių medžiagų sl., k<sub>f</sub> ≥ 1x10<sup>-6</sup> m/s - 19 cm  
Sutankintas smėlingas gruntas iki iškasos dugno, E<sub>v2</sub> 45MPa.

**ŽVYRO DANGOS SKERSINIS PJŪVIS  
(VIDAUS KELIAS)**



Žvyro bei rėliklių danga 5 cm  
Skaldos pagrindo sl. iš nesurišto mišinio 0/32, E<sub>v2</sub> ≥ 120MPa 15 cm  
Apsauginis šalčiui atsparus sl. 0/32, k<sub>f</sub> ≥ 1x10<sup>-6</sup> m/s 25 cm  
Sutankintas gruntas (E<sub>v2</sub> ≥ 45 MPa)

**PROJEKTUOJAMŲ STATINIŲ SCHEMA**



**SUTARTINIAI ŽYMĖJIMAI**

	PROJEKTUOJAMI VANDENTIEKIO TINKLAI
	PROJEKTUOJAMI NUOTEKŲ TINKLAI
	PROJEKTUOJAMŲ NUOTEKŲ TINKLŲ APSAUGOS ZONA
	ESAMI NUOTEKŲ TINKLAI
	ESAMI VANDENTIEKIO TINKLAI
	ESAMI AUKŠTOS ĮTAMPOS ELEKTROS TINKLAI
	ESAMI ŽEMOS ĮTAMPOS ELEKTROS TINKLAI
	ESAMI LIETAUS NUOTEKŲ TINKLAI
	ESAMA RYŠIŲ KANALIZACIJA
	ESAMI DRENAŽO TINKLAI
	ESAMA ŠILUMINĖ TRASA
	ESAMI DUJOTIEKIO TINKLAI
	NEKILNOJAMOJO KULTŪROS PAVELDO TERITORIJA (PANEVĖŽIO Miesto Istorinė Dalis, Kodas 31872)

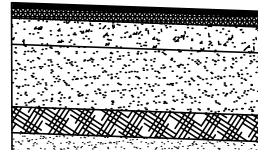
**DARBŲ ATLIKIMO PASTABOS:**

1. PROJEKTUOJAMŲ TINKLŲ KLOJIMO DARBUS GATVĖSE VYKDYTI MAŽIAUSIO EISMO INTENSIVYUMO METU. DIRBANT GATVĖJE (KELIO JUOSTOJE) TURI BŪTI UŽTIKINTAS SAUGOS EISMAS. DARBO VIETOS GATVĖSE TURI BŪTI APTVERTOS PAGAL "AUTOMOBILIŲ KELIŲ DARBO VIETŲ APTVĖRIMO IR EISMO REGULAVIMO Taisyklės T DVAER 12".
2. PRIEŠ PRADĖDANT INŽINERINIŲ TINKLŲ PAKLOJIMO DARBUS, SUTIKSLINTI SUSIKIRTIMO SU KLOJIMO TRASA ESANČIAS POŽEMINES KOMUNIKACIJAS SU EKSPLOATUOJANČIOMIS ORGANIZACIJOMIS. ESANT 0,5 M ATSTUMAMS TARP SUSIKERTANČIŲ POŽEMINIŲ KOMUNIKACIJŲ, SUSIKIRTIMO VIETOSE ATLIKTI ŠURFAVIMO DARBUS ESAMŲ KOMUNIKACIJŲ AUKŠČIO PATIKSLINIMUI.
3. ESAMI VEIKIANČIOS INŽINERINIAI TINKLAI, PATENKANTYS Į KASAMOS TRANŠĖJOS ZONĄ, TURI BŪTI LAIKINAI PAKABINAMI, PANAUDOJANT PLIENINIUS LOVINIUS PROFILIUS, VAMZDŽIUS ARBA RAŠTUS. ESAMI INŽINERINIAI TINKLAI IR KOMUNIKACIJOS NEGALI BŪTI PAŽEISTI. VISUS ŽEMĖS DARBUS PRIE ESAMŲ KOMUNIKACIJŲ IR TINKLŲ VYKDYTI TIK RANKINIŲ BŪDU IR DALYVAUJANT ATITINKAMŲ ŽINYBŲ ATSTOVAMS.
4. ŽEMĖS DARBUS VYKDYTI VADOVaujantis STR 1.06.01:2016 (STATYBOS DARBAI. STATINIO STATYBOS PRIEŽIŪRA) REIKALAVIMAIS.
5. SANDĖLIUOTI GRUNTĄ IR MEDŽIAGAS VIRŠ ESAMŲ INŽINERINIŲ TINKLŲ DRAUDŽIAMA. PAVOJINGOS ZONOS TURI BŪTI PAŽYMĖTOS ĮSPĖJAMAISIAIS IR DRAUDŽIAMAISIAIS ŽENKLAIS, O DARBO VIETOS GERAI APSVIESTOS.
6. ŽMONIŲ JUDĖJIMO VIETOSE PER TRANŠĖJAS ĮRENGIAMI LAIKINI MEDINIAI APTVĖRIMAI (APTVARŲ KONSTRUKCIJA MEDINĖ ARBA PLIENINĖ), TILTĖLIAI. DUOBĖS IR TRANŠĖJOS TURI BŪTI APTVERTOS IR PAŽYMĖTOS GERAI MATOMAIS (MATOMAIS IR NAKTIES METU) ŽENKLAIS.
7. TECHNOLOGINĖS IŠKASOS TURI BŪTI KASAMOS SU IŠRAMSTYMU.
8. ESAMŲ TINKLŲ PADĖTĮ PLANE IR GYLĮUS TIKSLINTI STATYBOS METU.
9. ATLIKANT DARBUS UŽDARU BŪDU, DARBO DUOBES REKOMENDUOJAMA NUMATYTI STATOMŲ ŠULINIŲ BEI TRASOS KRYPČIŲ PASIKEITIMO VIETOSE.
10. DĖL GALIMO EISMO SUTRIKDYMO VYKDOTI STATYBOS DARBUS, RANGOVAS PRIVALO INFORMUOTI EISMO PRIEŽIŪROS TARNYBAS, BEI ATLIKTI TŲ KELIO ATKARPŲ ŽENKLINIMĄ PAGA GALIOJANČIUS NORMATYVINIUS DOKUMENTUS.
11. VYKDOTI TINKLŲ KLOJIMO DARBUS ŠALIA ORINĖS ELEKTROS LINIJOS, KAI ATSTUMAS IKI ATRAMOS MAŽESNIS NEI 2,0 M., TURI BŪTI ATLIKAMAS ATRAMŲ IŠRAMSTYMAS.
12. PRIEŠ STATYBOS DARBŲ PRADŽIĄ GAUTI LEIDIMĄ KASINĖJIMO DARBAMS.
13. PAKLOJUS INŽINERINIUS TINKLUS, ATSTATYTI IŠARDYTAS DANGAS PAGAL KPT SDK 19 PROJEKTAVIMO Taisyklės BEI DANGŲ ATSTATYMO DETALES.
14. TINKLŲ TIESIMĄ NUMATYTI ATSKIRAIS RUOŽAIS, SUTEIKIANT GYVENTOJAMS GALIMYBĘ PRIVAŽIUOTI PRIE NAMŲ IR KITŲ OBJEKTŲ.
15. APTIKUS ARCHEOLOGINIŲ RADINIŲ AR NEKILNOJAMOJO DAIKTO VERTINGŲŲ SAVYBIŲ, RANGOVAS PRIVALO NEDELSIANT SUSTABDYTI STATYBOS DARBUS IR APIE RADINIUS PRANEŠTI SAVIVALDYBĖS PAVELDOSAUGOS PADALINIUI, O ŠIS INFORMUOTI DEPARTAMENTĄ.

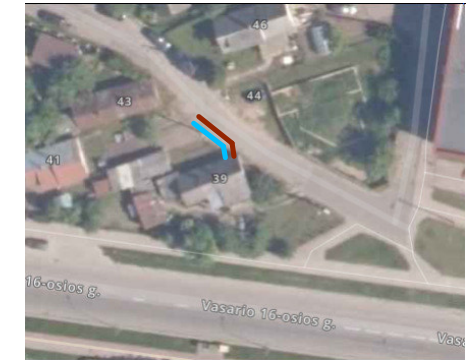
ATESTATO NR.	37013	PV	R. Pliušys	2022 09	PROJEKTAS: Vandentiekio ir nuotekų tinklų [vradų įrengimo] A. Mackevičiaus g. 18 ir 25, Naujamiesčio g. 12, P. Puzino g. 16, Smėlynės g. 35, Suvalkių g. 16, Vesačio 16-osios g. 39, Žemgalių g. 7 ir nuotekų tinklų išvadų iš Šv. Jokūbo g. 3 ir Skaitakalnio g. 2, Panevėžyje supaprastintas statybos projektas	DALIS: Projektiniai pasiūlymai	Mastelis 1:500
	35828	PDV	R. Pliušys	2022 09			
Kalba	LT				Užsakovas: UAB "AUKŠTAITIJOS VANDENYS"	BRĖŽINYS: Planas su projektuojamais tinklais (P. Puzino g. 16; A. Mackevičiaus g. 18)	Laida 0
					22.05-PP-PAN-5	Lapas 1	Lapų 1

# PROJEKTUOJAMŲ STATINIŲ SCHEMA

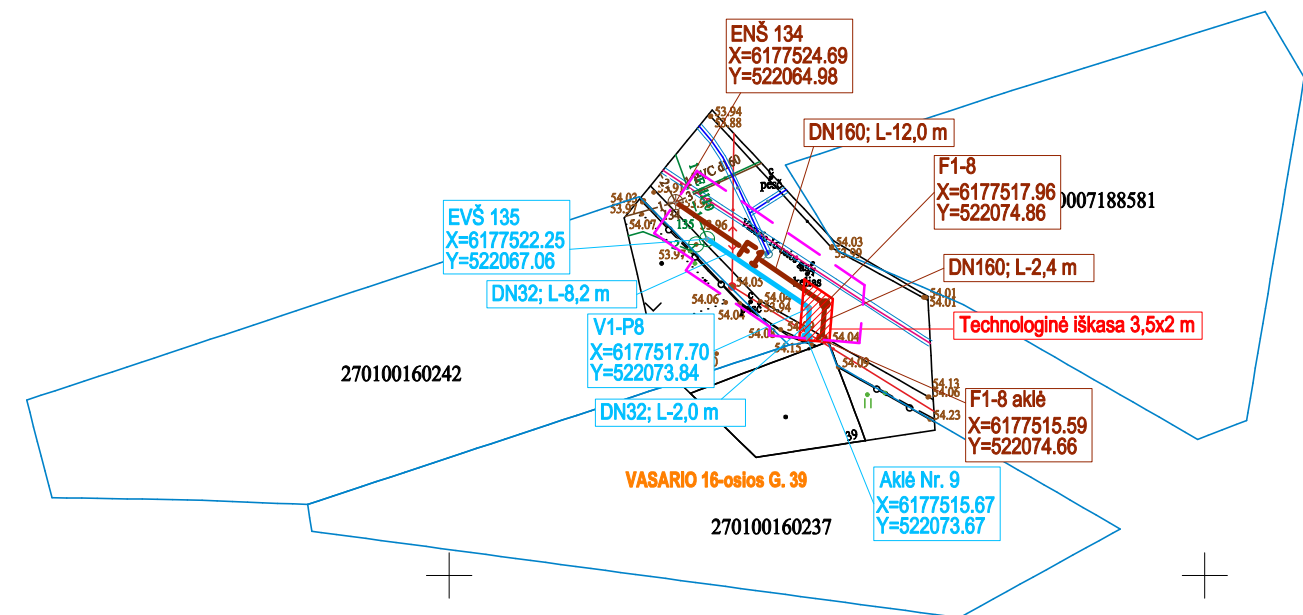
## DVISLUOKSNĖS ASFALTO DANGOS PJŪVIS (VASARIO 16-OSIOS G.; D kat.)



Asfalto viršutinis sluoksnis iš mišinio AC 11 VS - 4 cm  
 Asfalto pagrindo sluoksnis iš mišinio AC 16 AN - 8 cm  
 Skaldos pagrindo sluoksnis iš nesurišoto mišinio 0/45, (E<sub>v2</sub> ≥ 150 MPa) - 20 cm  
 Apsauginis šalčiui atsparus sluoksnis k=1x10<sup>6</sup> m/s, (E<sub>v2</sub> ≥ 100 MPa) - 33 cm  
 Sutankintas smėlingas gruntas iki iškasos dugno, E<sub>v</sub> 45 MPa.



X=6177550.00  
Y=522050.00



### SUTARTINIAI ŽYMĖJIMAI

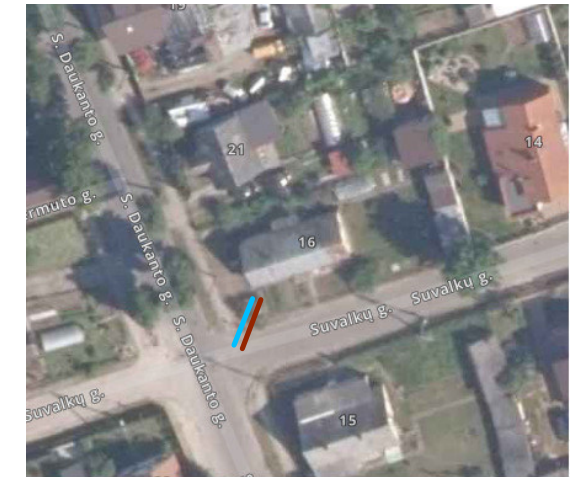
	V1	PROJEKTUOJAMI VANDENTIEKIO TINKLAI
	F1	PROJEKTUOJAMI NUOTEKŲ TINKLAI
		PROJEKTUOJAMŲ NUOTEKŲ TINKLŲ APSAUGOS ZONA
	F	ESAMI NUOTEKŲ TINKLAI
	V	ESAMI VANDENTIEKIO TINKLAI
	X	ESAMI AUKŠTOS ĮTAMPOS ELEKTROS TINKLAI
	L	ESAMI ŽEMOS ĮTAMPOS ELEKTROS TINKLAI
	T	ESAMA RYŠIŲ KANALIZACIJA
	D	ESAMI DRENAŽO TINKLAI
		ESAMA ŠILUMINĖ TRASA
		ESAMI DUJOTIEKIO TINKLAI

#### DARBŲ ATLIKIMO PASTABOS:

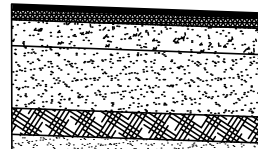
- PROJEKTUOJAMŲ TINKLŲ KLOJIMO DARBUS GATVĖSE VYKDYTI MAŽIAUSIO EISMO INTENSIVUMO METU. DIRBANT GATVĖJE (KELIO JUOSTOJE) TURI BŪTI UŽTIKRINTAS SAUGUS EISMAS. DARBO VIETOS GATVĖSE TURI BŪTI APTVERTOS PAGAL "AUTOMOBILIŲ KELIŲ DARBO VIETŲ APTVĖRIMO IR EISMO REGULIAVIMO TAIŠYKLES T DVAER 12".
- PIRŠ PRADĖDANT INŽINERINIŲ TINKLŲ PAKLOJIMO DARBUS, SUTIKSLINTI SUSIKIRTIMO SU KLOJIMO TRASA ESANČIAS POŽEMINES KOMUNIKACIJAS SU EKSPLOATUOJANČIOMIS ORGANIZACIJOMIS. ESANT 0,5 M ATSTUMAMS TARP SUSIKERTANČIŲ POŽEMINIŲ KOMUNIKACIJŲ, SUSIKIRTIMO VIETOSE ATLIKTI ŠURFAVIMO DARBUS ESAMŲ KOMUNIKACIJŲ AUKŠČIO PATIKSLINIMUI.
- ESAMI VEIKIANTYS INŽINERINIAI TINKLAI, PATENKANTYS Į KASAMOS TRANŠĖJOS ZONĄ, TURI BŪTI LAIKINAI PAKABINAMI, PANAUDOJANT PLIENINIUS LOVINIUS PROFILIUS, VAMZDŽIUS ARBA RAŠTUS. ESAMI INŽINERINIAI TINKLAI IR KOMUNIKACIJOS NEGALI BŪTI PAŽEISTI. VISUS ŽEMĖS DARBUS PRIE ESAMŲ KOMUNIKACIJŲ IR TINKLŲ VYKDYTI TIK RANKINIŲ BŪDU IR DALYVAUJANT ATITINKAMŲ ŽINYBŲ ATSTOVAMS.
- ŽEMĖS DARBUS VYKDYTI VADOVAUJANTIS STR 1.06.01:2016 (STATYBOS DARBAI. STATINIO STATYBOS PRIEŽIŪRA) REIKALAVIMAIS.
- SANDĖLIUOTI GRUNTĄ IR MEDŽIAGAS VIRŠ ESAMŲ INŽINERINIŲ TINKLŲ DRAUDŽIAMA. PAVOJINGOS ZONOS TURI BŪTI PAŽYMĖTOS ĮSPĖJAMAISIAIS IR DRAUDŽIAMAISIAIS ŽENKLAIS, O DARBO VIETOS GERAI APŠVIESTOS.
- ŽMONIŲ JUDĖJIMO VIETOSE PER TRANŠĖJAS ĮRENGIAMI LAIKINI MEDINIAI APTVĖRIMAI (APTVARŲ KONSTRUKCIJA MEDINĖ ARBA PLIENINĖ), TILTĖLIAI. DUOBĖS IR TRANŠĖJOS TURI BŪTI APTVERTOS IR PAŽYMĖTOS GERAI MATOMAIS (MATOMAIS IR NAKTIES METU) ŽENKLAIS.
- TECHNOLIGINĖS IŠKASOS TURI BŪTI KASAMOS SU IŠRAMSTYMU.
- ESAMŲ TINKLŲ PADĖTĮ PLANE IR GYLIOUS TIKSLINTI STATYBOS METU.
- ATLIEKANT DARBUS UŽDARŲ BŪDU, DARBO DUOBES REKOMENDUOJAMA NUMATYTI STATOMŲ ŠULINIŲ BEI TRASOS KRYPTIŲ PASIKEITIMO VIETOSE.
- DĖL GALIMO EISMO SUTRIKDYMO VYKDYDANT STATYBOS DARBUS, RANGOVAS PRIVALO INFORMUOTI EISMO PRIEŽIŪROS TARNYBAS, BEI ATLIKTI TŲ KELIO ATKARPŲ ŽENKLINIMĄ PAGA GALIOJANČIUS NORMATYVINIUS DOKUMENTUS.
- VYKDYDANT TINKLŲ KLOJIMO DARBUS ŠALIA ORINĖS ELEKTROS LINIJOS, KAI ATSTUMAS IKI ATRAMOS MAŽESNIS NEI 2,0 M, TURI BŪTI ATLIKAMAS ATRAMŲ IŠRAMSTYMAS.
- PIRŠ STATYBOS DARBŲ PRADŽIA GAUTI LEIDIMĄ KASINĖJIMO DARBAMS.
- PAKLOJUS INŽINERINIUS TINKLUS, ATSTATYTI IŠARDYTAS DANGAS PAGAL KPT SDK 19 PROJEKTAVIMO TAIŠYKLES BEI DANGIŲ ATSTATYMO DETALES.
- TINKLŲ TIESIMĄ NUMATYTI ATSKIRIAIS RUOŽAIS, SUTEIKIANT GYVENTOJAMS GALIMYBĘ PRIVAŽIUOTI PRIE NAMŲ IR KITŲ OBJEKTŲ.
- APTIKUS ARCHEOLOGINIŲ RADINIŲ AR NEKILNOJAMOJO DAIKTO VERTINGŲŲ SAVYBIŲ, RANGOVAS PRIVALO NEDELSIANT SUSTABDYTI STATYBOS DARBUS IR APIE RADINIUS PRANEŠTI SAVIVALDYBĖS PAVELDOSAUGOS PADALINIUI, O ŠIS INFORMUOTI DEPARTAMENTĄ.

ATESTATO NR.	<b>PRS</b> PANEVŽIO RYŠIŲ STATYBA	UAB „PANEVŽIO RYŠIŲ STATYBA“ Paliūninko g. 9, LT-35113 Panevėžys, Tel.: 8-45 577474; Faks. 8-45 577470 El. paštas: panros@panros.lt; www.panros.lt	PROJEKTAS: Vandentiekio ir nuotekų tinklų [vadų įrengimo] A. Mackevičiaus g. 18 ir 25, Naujamiesčio g. 12, P. Puzino g. 16, Smėlynės g. 35, Suvailių g. 16, Vasario 16-osios g. 39, Žemgalių g. 7 ir nuotekų tinklų išvadų iš Šv. Jokūbo g. 3 ir Skaitakalnio g. 2, Panevėžyje supaprastintas statybos projektas
37013	PV	R. Pliuškyš	2022 09
35828	PDV	R. Pliuškyš	2022 09
Kalba			
LT	UŽSAKOVAS: UAB "AUKŠTAITIJOS VANDENYS"		
			DALIS: Projektiniai pasiūlymai
			Mastelis 1:500
			BRĖŽINYS: Planas su projektuojamais tinklais (Vasario 16-osios g. 39)
			Laida 0
			Lapas 1
			Lapų 1

# PROJEKTUOJAMŲ STATINIŲ SCHEMA

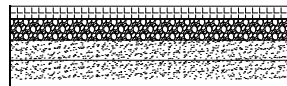


## DVISLUOKSNĖS ASFALTO DANGOS PJŪVIS (SUVALKŲ G.; D kat.)

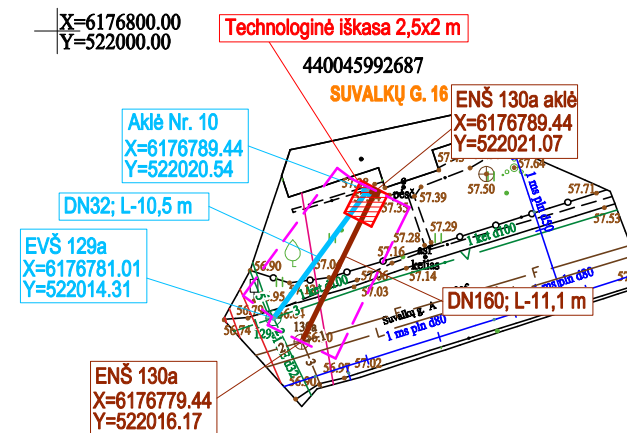


Asfalto viršutinis sluoksnis iš mišinio AC 11 VS - 4 cm  
 Asfalto pagrindo sluoksnis iš mišinio AC 16 AN - 8 cm  
 Skaldos pagrindo sluoksnis iš nesurišto mišinio 0/45, (E<sub>v2</sub> ≥ 150 MPa) - 20 cm  
 Apeauginis šaltui atsparus sluoksnis k<sub>2</sub> 1x10<sup>-5</sup> m/s, (E<sub>v2</sub> ≥ 100 MPa) - 33 cm  
 Sutankintas smėlingas gruntas iki iškasko dugno, E<sub>v</sub> 45MPa.

## PLYTELIŲ DANGOS SKERSINIS PJŪVIS (VIDINIS KIEMAS)



Betono plytelių/trinkelėlių danga - storis pagal esamas plyteles/trinkeles  
 Atsijų 0/5 sluoksnis - 3 cm  
 Skaldos pagrindo sl. iš nesurišto mišinio E<sub>v2</sub> ≥ 80 MPa - 15 cm  
 Šaltui nejautrių medžiagų sl., k<sub>f</sub> ≥ 1x10<sup>-5</sup> m/s - 19 cm  
 Sutankintas smėlingas gruntas iki iškasko dugno, E<sub>v</sub> 45MPa.



### SUTARTINIAI ŽYMĖJIMAI

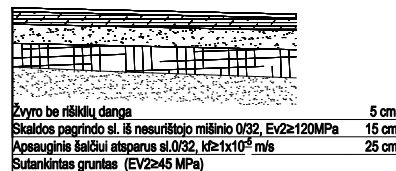
	PROJEKTUOJAMI VANDENTIEKIO TINKLAI
	PROJEKTUOJAMI NUOTEKŲ TINKLAI
	PROJEKTUOJAMŲ NUOTEKŲ TINKLŲ APSAUGOS ZONA
	ESAMI NUOTEKŲ TINKLAI
	ESAMI VANDENTIEKIO TINKLAI
	ESAMI AUKŠTOS ĮTAMPOS ELEKTROS TINKLAI
	ESAMI ŽEMOS ĮTAMPOS ELEKTROS TINKLAI
	ESAMI LIETAUS NUOTEKŲ TINKLAI
	ESAMA RYŠIŲ KANALIZACIJA
	ESAMI DRENAŽO TINKLAI
	ESAMA ŠILUMINĖ TRASA
	ESAMI DUJOTIEKIO TINKLAI

#### DARBŲ ATLIKIMO PASTABOS:

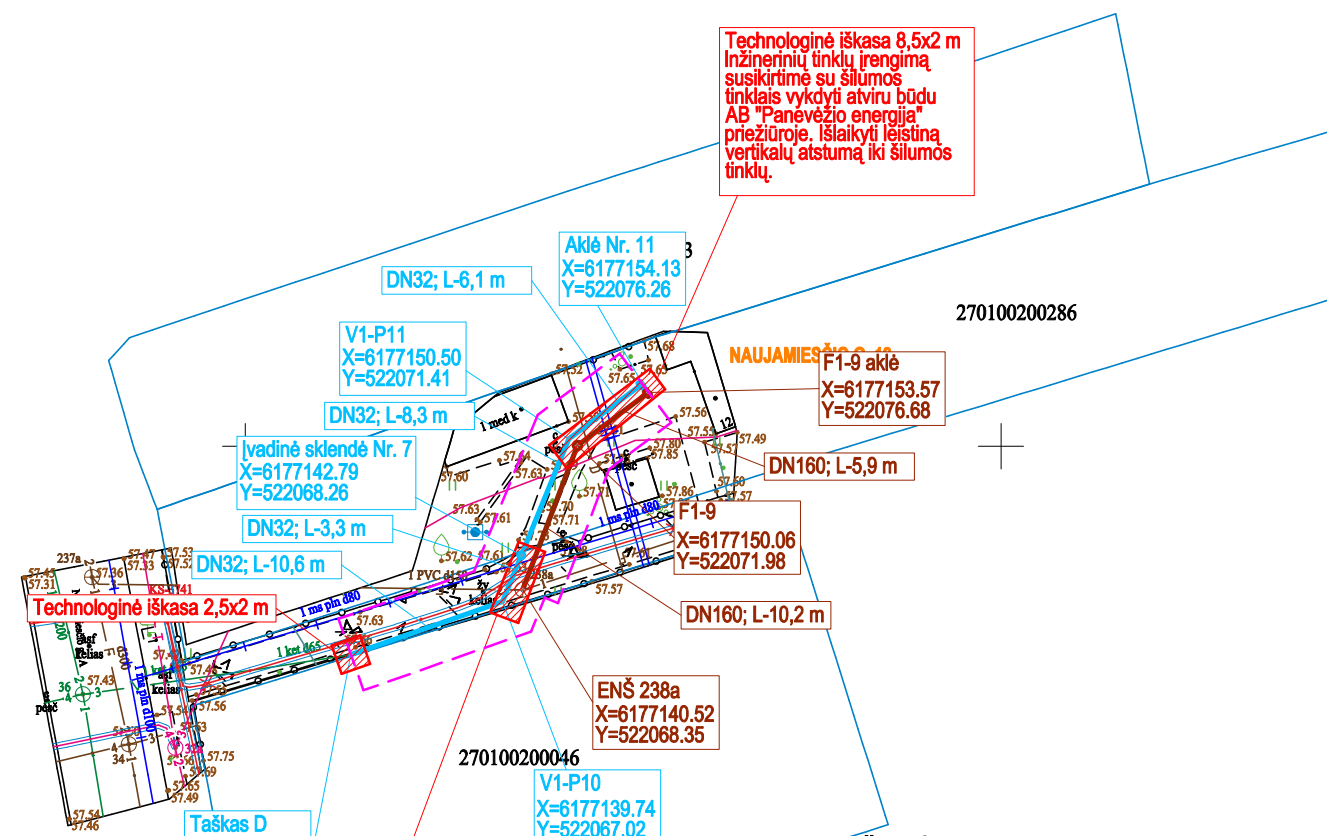
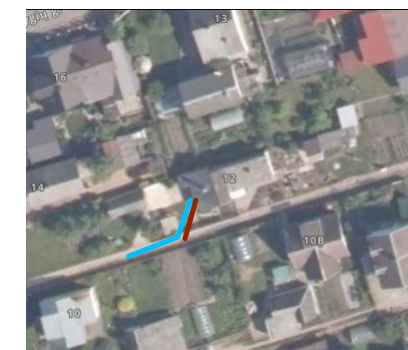
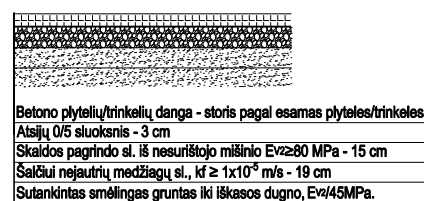
- PROJEKTUOJAMŲ TINKLŲ KLOJIMO DARBUS GATVĖSE VYKDYTI MAŽIAUSIO EISMO INTENSIVUMO METU. DIRBANT GATVĖJE (KELIO JUOSTOJE) TURI BŪTI UŽTIKRINTAS SAUGUS EISMAS. DARBO VIETOS GATVĖSE TURI BŪTI APTVERTOS PAGAL "AUTOMOBILIŲ KELIŲ DARBO VIETŲ APTVĖRIMO IR EISMO REGULIAVIMO TAIŠYKLES T DVAER 12".
- PRIEŠ PRADĖDANT INŽINERINIŲ TINKLŲ PAKLOJIMO DARBUS, SUTIKSLINTI SUSIKIRTIMO SU KLOJIMO TRASA ESANČIAS POŽEMINES KOMUNIKACIJAS SU EKSPLOATUOJANČIOMIS ORGANIZACIJOMIS. ESANT 0,5 M ATSTUMAMS TARP SUSIKERTANČIŲ POŽEMINIŲ KOMUNIKACIJŲ, SUSIKIRTIMO VIETOSE ATLIKTI ŠURFAVIMO DARBUS ESAMŲ KOMUNIKACIJŲ AUKŠČIO PATIKSLINIMUI.
- ESAMI VEIKIANTYS INŽINERINIAI TINKLAI, PATENKANTYS Į KASAMOS TRANŠĖJOS ZONĄ, TURI BŪTI LAIKINAI PAKABINAMI, PANAUDOJANT PLIENINIUS LOVINIUS PROFILIUS, VAMZDŽIUS ARBA RĄSTUS. ESAMI INŽINERINIAI TINKLAI IR KOMUNIKACIJOS NEGALI BŪTI PAŽEISTI. VISUS ŽEMĖS DARBUS PRIE ESAMŲ KOMUNIKACIJŲ IR TINKLŲ VYKDYTI TIK RANKINIŲ BŪDU IR DALYVAUJANT ATITINKAMŲ ŽINYBŲ ATSTOVAMS.
- ŽEMĖS DARBUS VYKDYTI VADOVAUJANTIS STR 1.06.01:2016 (STATYBOS DARBAI. STATINIO STATYBOS PRIEŽIŪRA) REIKALAVIMAIS.
- SANDĖLIUOTI GRUNTA Į MEDŽIAGAS VIRŠ ESAMŲ INŽINERINIŲ TINKLŲ DRAUŽIAMA. PAVOJINGOS ZONOS TURI BŪTI PAŽYMĖTOS ĮSPĖJAMAISIAIS IR DRAUŽIAMAISIAIS ŽENKLAIS, O DARBO VIETOS GERAI APŠVIESTOS.
- ŽMONIŲ JUDĖJIMO VIETOSE PER TRANŠĖJAS ĮRENGIAMI LAIKINI MEDINIAI APTVĖRIMAI (APTVARŲ KONSTRUKCIJA MEDINĖ ARBA PLIENINĖ), TILTĖLIAI. DUOBĖS IR TRANŠĖJOS TURI BŪTI APTVERTOS IR PAŽYMĖTOS GERAI MATOMAIS (MATOMAIS IR NAKTIES METU) ŽENKLAIS.
- TECHNOLOGINĖS IŠKASOS TURI BŪTI KASAMOS SU IŠRAMSTYMU.
- ESAMŲ TINKLŲ PADĖTĮ PLANE IR GYLIOUS TIKSLINTI STATYBOS METU.
- ATLIEKANT DARBUS UŽDARU BŪDU, DARBO DUOBES REKOMENDUOJAMA NUMATYTI STATOMŲ ŠULINIŲ BEI TRASOS KRYPČIŲ PASIKEITIMO VIETOSE.
- DĖL GALIMO EISMO SUTRIKDYMO VYKDOTI STATYBOS DARBUS, RANGOVAS PRIVALO INFORMUOTI EISMO PRIEŽIŪROS TARNYBAS, BEI ATLIKTI TŲ KELIO ATKARPŲ ŽENKLINIMĄ PAGA GALIOJANČIUS NORMATYVINIUS DOKUMENTUS.
- VYKDOTI TINKLŲ KLOJIMO DARBUS ŠALIA ORINĖS ELEKTROS LINIJOS, KAI ATSTUMAS IKI ATRAMOS MAŽESNIS NEI 2,0 M, TURI BŪTI ATLIEKAMAS ATRAMŲ IŠRAMSTYMAS.
- PRIEŠ STATYBOS DARBŲ PRADŽIĄ GAUTI LEIDIMĄ KASINĖJIMO DARBAMS.
- PAKLOJUS INŽINERINIUS TINKLUS, ATSTATYTI IŠARDYTAS DANGAS PAGAL KPT SDK 19 PROJEKTAVIMO TAIŠYKLES BEI DANGŲ ATSTATYMO DETALES.
- TINKLŲ TIESIMĄ NUMATYTI ATSKIRAIS RŪŽAIS, SUTEIKIANT GYVENTOJAMS GALIMYBĘ PRIVAŽIUOTI PRIE NAMŲ IR KITŲ OBJEKTŲ.
- APTIKUS ARCHEOLOGINIŲ RADINIŲ AR NEKILNOJAMOJO DAIKTO VERTINGŲŲ SAVYBIŲ, RANGOVAS PRIVALO NEDELSIANT SUSTABDYTI STATYBOS DARBUS IR APIE RADINIUS PRANEŠTI SAVIVALDYBĖS PAVELDOSAUGOS PADALINIUI, O ŠIS INFORMUOTI DEPARTAMENTĄ.

ATESTATO NR.	UAB „PANEVĖŽIO RYŠIŲ STATYBA“ Paliūninko g. 9, LT-35113 Panevėžys, Tel.: 8-45 577474; Faks: 8-45 577470 El. paštas: panros@panros.lt; www.panros.lt	PROJEKTAS: Vandentiekio ir nuotekų tinklų [radų įrengimo] A. Mackevičiaus g. 18 ir 25, Naujamiesčio g. 12, P. Puzino g. 16, Smėlynės g. 35, Suvalkų g. 16, Vesačio 16-osios g. 39, Žemgalių g. 7 ir nuotekų tinklų išvadų iš Šv. Jokūbo g. 3 ir Skaitakalnio g. 2, Panevėžyje supaprastintas statybos projektas				
		37013	PV	R. Pliuškyš	2022 09	DALIS: Projektiniai pasiūlymai
35828	PDV	R. Pliuškyš	2022 09	BRĖŽINYS: Planas su projektuojamais tinklais (Suvalkų g. 16)	Laida 0	Lapų 1
Kalba				22.05-PP-PAN-7	Lapas 1	Lapų 1
LT	UŽSAKOVAS: UAB "AUKŠTAITIJOS VANDENYS"					

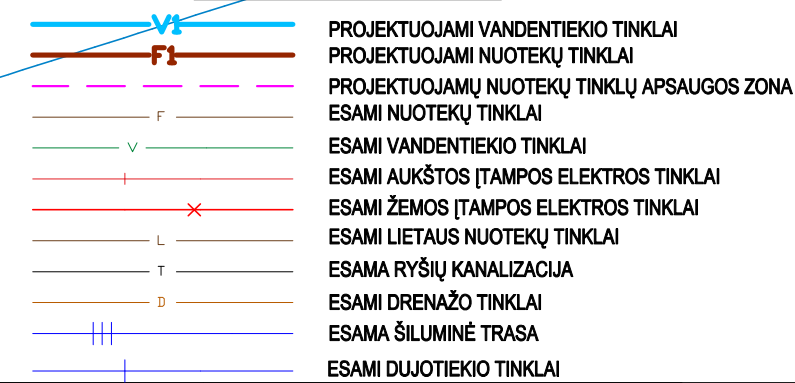
**ŽVYRO DANGOS SKERSINIS PJŪVIS  
(VIDAUS KELIAS)**



**PLYTELIŲ DANGOS SKERSINIS PJŪVIS  
(VIDINIS KIEMAS)**



**SUTARTINIAI ŽYMĖJIMAI**



- DARBŲ ATLIKIMO PASTABOS:**
- PROJEKTUOJAMŲ TINKLŲ KLOJIMO DARBUS GATVĖSE VYKDYTI MAŽIAUSIO EISMO INTENSIVUMO METU. DIRBANT GATVĖJE (KELIO JUOSTOJE) TURI BŪTI UŽTIKINTAS SAUGUS EISMAS. DARBO VIETOS GATVĖSE TURI BŪTI APTVERTOS PAGAL "AUTOMOBILIŲ KELIŲ DARBO VIETŲ APTVĖRIMO IR EISMO REGULIAVIMO TAIŠYKLES T DVAER 12".
  - PRIEŠ PRADĖDANT INŽINERINIŲ TINKLŲ PAKLOJIMO DARBUS, SUTIKSLINTI SUSIKIRTIMO SU KLOJIMO TRASA ESANČIAS POŽEMINES KOMUNIKACIJAS SU EKSPLOATUOJANČIOMIS ORGANIZACIJOMIS. ESANT 0,5 M ATSTUMAMS TARP SUSIKERTANČIŲ POŽEMINIŲ KOMUNIKACIJŲ, SUSIKIRTIMO VIETOSE ATLIKTI ŠURFAVIMO DARBUS ESAMŲ KOMUNIKACIJŲ AUKŠČIO PATIKSLINIMUI.
  - ESAMI VEIKIANTYS INŽINERINIAI TINKLAI, PATENKANTYS Į KASAMOS TRANŠĖJOS ZONĄ, TURI BŪTI LAIKINAI PAKABINAMI, PANAUDOJANT PLIENINIUS LOVINIUS PROFILIUS, VAMZDŽIUS ARBA RAŠTUS. ESAMI INŽINERINIAI TINKLAI IR KOMUNIKACIJOS NEGALI BŪTI PAŽEISTI. VISUS ŽEMĖS DARBUS PRIE ESAMŲ KOMUNIKACIJŲ IR TINKLŲ VYKDYTI TIK RANKINIŲ BŪDU IR DALYVAUJANT ATITINKAMŲ ŽINYBŲ ATSTOVAMS.
  - ŽEMĖS DARBUS VYKDYTI VADOVAUJANTIS STR 1.06.01:2016 (STATYBOS DARBAI. STATINIO STATYBOS PRIEŽIŪRA) REIKALAVIMAIS.
  - SANDĖLIUOTI GRUNTĄ IR MEDŽIAGAS VIRŠ ESAMŲ INŽINERINIŲ TINKLŲ DRAUDŽIAMA. PAVOJINGOS ZONOS TURI BŪTI PAŽYMĖTOS [SPĖJAMAISIAIS IR DRAUDŽIAMAISIAIS ŽENKLAIS, O DARBO VIETOS GERAI APŠVIESTOS.
  - ŽMONIŲ JUDĖJIMO VIETOSE PER TRANŠĖJAS [RENGIAMI LAIKINI MEDINIAI APTVĖRIMAI (APTVARŲ KONSTRUKCIJA MEDINĖ ARBA PLIENINĖ), TILTĖLIAI. DUOBĖS IR TRANŠĖJOS TURI BŪTI APTVERTOS IR PAŽYMĖTOS GERAI MATOMAIS (MATOMAIS IR NAKTIES METU) ŽENKLAIS.
  - TECHNOLOGINĖS IŠKASOS TURI BŪTI KASAMOS SU IŠRAMSTYMU.
  - ESAMŲ TINKLŲ PADĖTĮ PLANE IR GYLIUS TIKSLINTI STATYBOS METU.
  - ATLIEKANT DARBUS UŽDARŲ BŪDU, DARBO DUOBES REKOMENDUOJAMA NUMATYTI STATOMŲ ŠULINIŲ BEI TRASOS KRYPČIŲ PASIKEITIMO VIETOSE.
  - DĖL GALIMO EISMO SUTRIKDYMO VYKDOTI STATYBOS DARBUS, RANGOVAS PRIVALO INFORMUOTI EISMO PRIEŽIŪROS TARNYBAS, BEI ATLIKTI TŲ KELIO ATKARPŲ ŽENKLINIMĄ PAGA GALIOJANČIUS NORMATYVINIUS DOKUMENTUS.
  - VYKDOTI TINKLŲ KLOJIMO DARBUS ŠALIA ORINĖS ELEKTROS LINIJOS, KAI ATSTUMAS IKI ATRAMOS MAŽESNIS NEI 2,0 M, TURI BŪTI ATLIEKAMAS ATRAMŲ IŠRAMSTYMAS.
  - PRIEŠ STATYBOS DARBŲ PRADŽIĄ GAUTI LEIDIMĄ KASINĖJIMO DARBAMS.
  - PAKLOJUS INŽINERINIUS TINKLUS, ATSTATYTI IŠARDYTAS DANGAS PAGAL KPT SDK 19 PROJEKTAVIMO TAIŠYKLES BEI DANGŲ ATSTATYMO DETALES.
  - TINKLŲ TIESIMĄ NUMATYTI ATSKIRAIS RUOŽAIS, SUTEIKIANT GYVENTOJAMS GALIMYBĘ PRIVAŽIuoti PRIE NAMŲ IR KITŲ OBJEKTŲ.
  - APTIKIUS ARCHEOLOGINIŲ RADINIŲ AR NEKILNOJAMOJO DAIKTO VERTINGŲ SAVYBIŲ, RANGOVAS PRIVALO NEDELSIANT SUSTABDYTI STATYBOS DARBUS IR APNEŠTI RADINIUS PRANEŠTI SAVIVALDYBĖS PAVELDOSAUGOS PADALINIUI, O ŠIS INFORMUOTI DEPARTAMENTĄ.

ATESTATO NR.	37013	PV	R. Pliuškyš	2022 09	PROJEKTAS: Vandentiekio ir nuotekų tinklų [vadų įrengimo] A. Mackevičiaus g. 18 ir 25, Naujamiesčio g. 12, P. Puzino g. 16, Smėlynės g. 35, Suvalkių g. 16, Vesačio 16-ojos g. 39, Žemgalių g. 7 ir nuotekų tinklų išvadų iš Šv. Jokūbo g. 3 ir Skaištakalnio g. 2, Panevėžyje supaprastintas statybos projektas	DALIS: Projektiniai paslūymal	Mastelis 1:500
	35828	PDV	R. Pliuškyš	2022 09			
Kalba						BRĖŽINYS: Planas su projektuojamais tinklais (Naujamiesčio g. 12)	Laida 0
LT	UŽSAKOVAS: UAB "AUKŠTAITIJOS VANDENYS"				22.05-PP-PAN-8	Lapas 1	Lapų 1