

## Žemės sklypų formavimo projekto sprendinių brėžinys

Iniciatorius (-ai): \*\*\*

Organizatorius: Panevėžio miesto savivaldybė

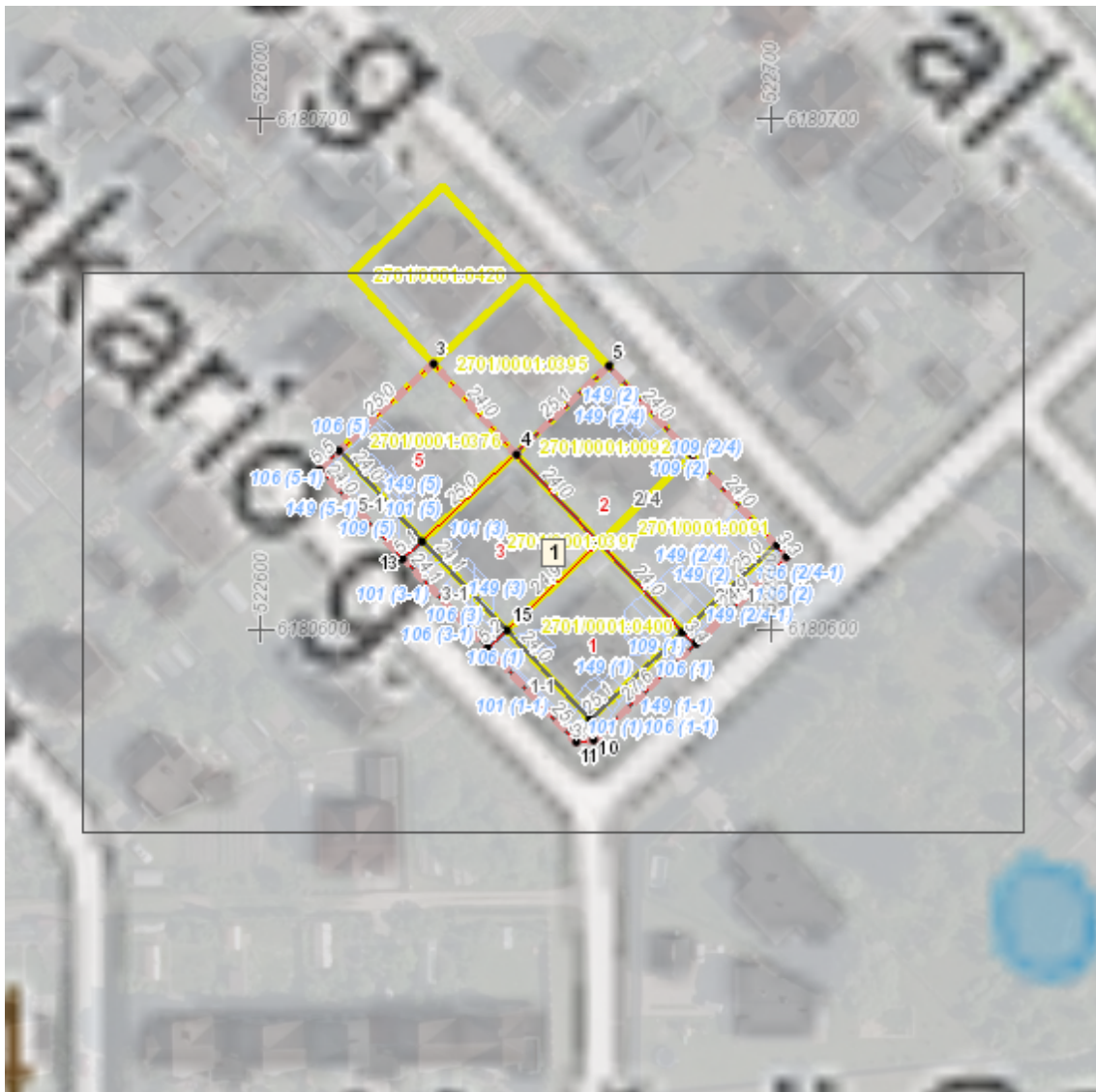
Projekto rengėjas: \*\*\*

Žemės sklypo adresas: Panevėžio apskr., Panevėžio miesto sav., Panevėžys, Vakario g. 1;  
Panevėžio apskr., Panevėžio miesto sav., Panevėžys, Mėnulio g. 2;  
Panevėžio apskr., Panevėžio miesto sav., Panevėžys, Mėnulio g. 4;  
Panevėžio apskr., Panevėžio miesto sav., Panevėžys, Vakario g. 3;  
Panevėžio apskr., Panevėžio miesto sav., Panevėžys, Vakario g. 5

Žemės sklypo (sklypų)  
kadastro Nr.(plotas, ha): 2701/0001:0092 (0,0600ha), 2701/0001:0397 (0,0600ha),  
2701/0001:0376 (0,0600ha), 2701/0001:0091 (0,0600ha),  
2701/0001:0400 (0,0600ha)

Brėžinys sugeneruotas: 2022-05-18

### Situacijos schema, lapų išdėstymas



## Sutartiniai ženklai

- Projektuojamų žemės sklypų ribų posūkio taškų koordinatės
-  Galiojimo riba
-  Kiti sklypai
-  Formuojami privatūs žemės sklypai
-  Formuojami valstybinės žemės sklypai
-  Formuojami savivaldybių žemės sklypai
-  Formuojami mišrios nuosavybės žemės sklypai
-  Laisvos valstybinės žemės plotai po sklypų formavimo
-  Matmenys
-  Projektuojamų sklypų linijų ilgiai
-  Tarpiniai projektuojami žemės sklypai
-  Servitutai
-  Apsaugos juostos (išskyrus paviršinio vandens telkinių pakrantės apsaugos juostas)
-  Paviršinio vandens telkinių pakrantės apsaugos juostos
-  Plotai, kuriuose numatoma miško žemę paversti kitomis naudmenomis
-  Esami sklypai
-  Laisvos valstybinės žemės plotai iki projektavimo
-  Žemės naudmenos

### Žemėlapyje naudojamų duomenų autorių teisės



GDR10LT – Lietuvos Respublikos teritorijos M 1:10 000 georeferencinių erdvinio duomenų rinkinys © Nacionalinė žemės tarnyba prie Žemės ūkio ministerijos

ORT10LT – Lietuvos Respublikos teritorijos M 1:10 000 skaitmeninis rastrinis

