




Planavimo organizatorius	PANEVĖŽIO MIESTO SAVIVALDYBĖS ADMINISTRACIJOS DIREKTORIUS
Plano pavadinimas	LAISVOS VALSTYBINĖS ŽEMĖS IR PROBLEMINIŲ TERITORIJŲ PANEVĖŽIO MIESTE DETALIOJO PLANO (TERITORIJOS NR. 31) KOREGAVIMAS
Teritorijų planavimo lygmuo	VIETOVĖS
Teritorijų planavimo dokumento rūšis	KOMPLEKSINIO TERITORIJŲ PLANAVIMO DOKUMENTAS
Objekto numeris	AT-21I-1769/2
TPDR dokumento numeris	T00079816



Vilnius, 2022 m.

UAB „ATAMIS“	TERITORIJŲ PLANAVIMO PADALINIO VADOVĖ	ELEONORA GRABLEVSKIENĖ Atestato Nr. TVP 0081	
	PROJEKTO VADOVĖ	ELEONORA GRABLEVSKIENĖ Atestato Nr. TVP 0081	

Plano rengėjas:

	<p>UAB „Atamis“ Žirmūnų g. 139-319, LT 09120 Vilnius Įm. kodas 300564438 El. paštas: info@atamis.lt</p> <p><i>Projekto vadovė</i> <i>Eleonora Grablevskienė</i> <i>El. paštas: e.grablevskiene@atamis.lt</i> <i>Tel.: +370 672 11 410</i></p>
---	---

Teritorijų planavimo dokumentą parengusių specialistų sąrašas:

Eil. Nr.	Pareigos	Vardas Pavardė	Parašas
1.	PV	Eleonora Grablevskienė (TVP 0081)	
2.	PDV	Nijolė Kučinskienė (TVP 0080)	

AIŠKINAMASIS RAŠTAS

Detaliojo plano koregavimas atliekamas vadovaujantis Kompleksinio teritorijų planavimo dokumentų rengimo taisyklių (LR AM 2014-01-02 įsakymas Nr. D1-8, redakcija nuo 2022-02-11) 318.3.6 punktu bei vadovaujantis Teritorijų planavimo įstatymo 28 str. 9 dalies reikalavimais – savivaldybės administracijos direktoriaus sprendimu, raštu pritarus teritorijų planavimo komisijai gali būti koreguojama įvažiavimo vieta.

BENDRI DUOMENYS:**Rengiamo teritorijų planavimo dokumento pavadinimas**

„Laisvos valstybinės žemės ir probleminių teritorijų Panevėžio mieste detaliojo plano (teritorijos Nr. 31) koregavimas“.

Koregavimo tikslas

Pakeisti įvažiavimo (išvažiavimo) vietą žemės sklype kad. Nr. 2701/0010:329, un. Nr. 4400-5381-9820. Kiti detaliojo planu nustatyti teritorijos naudojimo reglamentai nekeičiami.

Koreguojamo teritorijų planavimo dokumento pavadinimas

Planuojamoje teritorijoje galioja „Laisvos valstybinės žemės ir probleminių teritorijų Panevėžio mieste detalusis planas (teritorija Nr. 31)“, patvirtintas 2016 m. rugsėjo 26 d. Panevėžio miesto savivaldybės administracijos direktoriaus įsakymu Nr. A-1049 „Dėl laisvos valstybinės žemės ir probleminių teritorijų Panevėžio mieste detaliojo plano patvirtinimo, pagrindinės žemės naudojimo paskirties ir būdų nustatymo“ (TPD Nr. T00079816).

2016 m. rugsėjo 26 d. patvirtintu detaliojo planu planuojamai teritorijai Nr. 31 nustatyti teritorijos tvarkymo ir naudojimo režimai:

Sklypas Nr.1	
Sklypo plotas	2026 m²
Konkretus teritorijos naudojimo tipas	BZ (bendro naudojimo erdvių, želdynų teritorija)
Pagrindinė tikslinė naudojimo paskirtis	KITOS PASKIRTIES ŽEMĖ
Žemės sklypo naudojimo būdas/būdai	E (atskirųjų želdynų teritorijos)
Leistinas pastatų aukštis	-
Leistinas žemės sklypo užstatymo tankumas	-
Leistinas žemės sklypo užstatymo intensyvumas	-
Želdinių norma	- (pagal LR aplinkos ministro 2007 gruodžio 21d. įsakymu Nr. D1-694 patvirtintą Priklausomųjų želdynų normų (plotų) nustatymo tvarkos aprašą, atskiriesiems želdynams želdinių norma (plotas) procentais nuo žemės sklypo ploto nereglamentuojama)

Planuojama teritorija

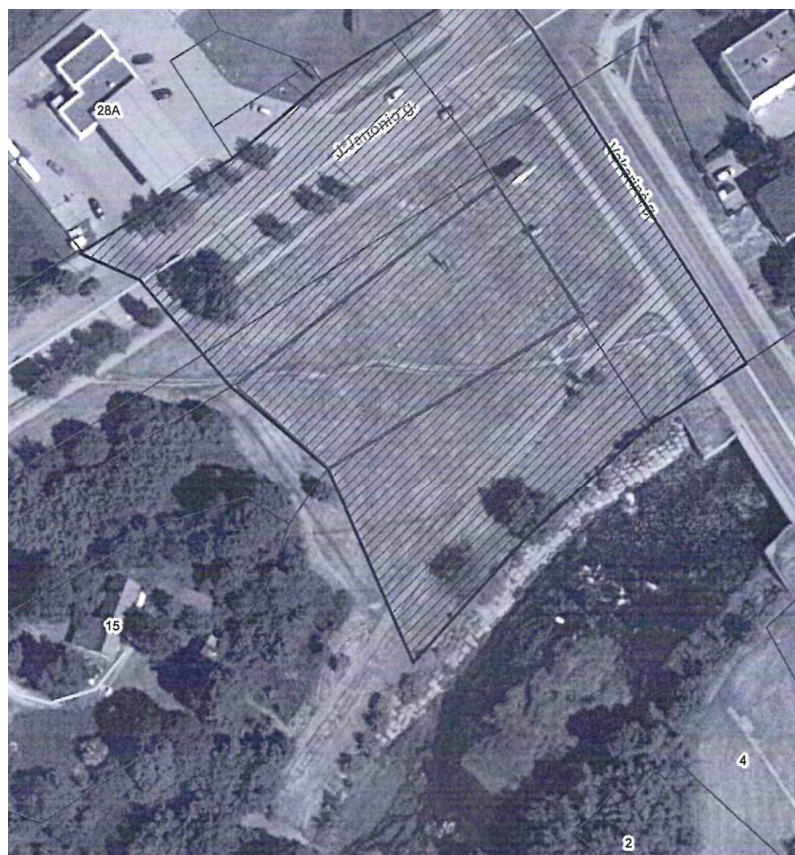
Planuojama teritorija Nr. 31. Įregistruotas žemės sklypas kad. Nr. 2701/0010:329, un. Nr. 4400-5381-9820 (žr. 1 pav.):


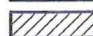
- Žemės sklypo pagrindinė tikslinė naudojimo paskirtis – kita.
- Žemės sklypo naudojimo būdas – atskirųjų želdynų teritorijos.
- Nuosavybės teisė – Lietuvos Respublika.
- Patikėjimo teisė – Nacionalinė žemės tarnyba prie Žemės ūkio ministerijos.
- Sudaryta panaudos sutartis – Panevėžio miesto savivaldybė.



1 pav. Planuojamos teritorijos vieta
Informacijos šaltinis: www.registrucentras.lt

Nagrinėjama teritorija yra vakarinėje Panevėžio miesto dalyje tarp Nevėžio upės ir J. Janonio g., teritorija neužstatyta, nepatenka į gamtos ir kultūros paveldo teritorijas.



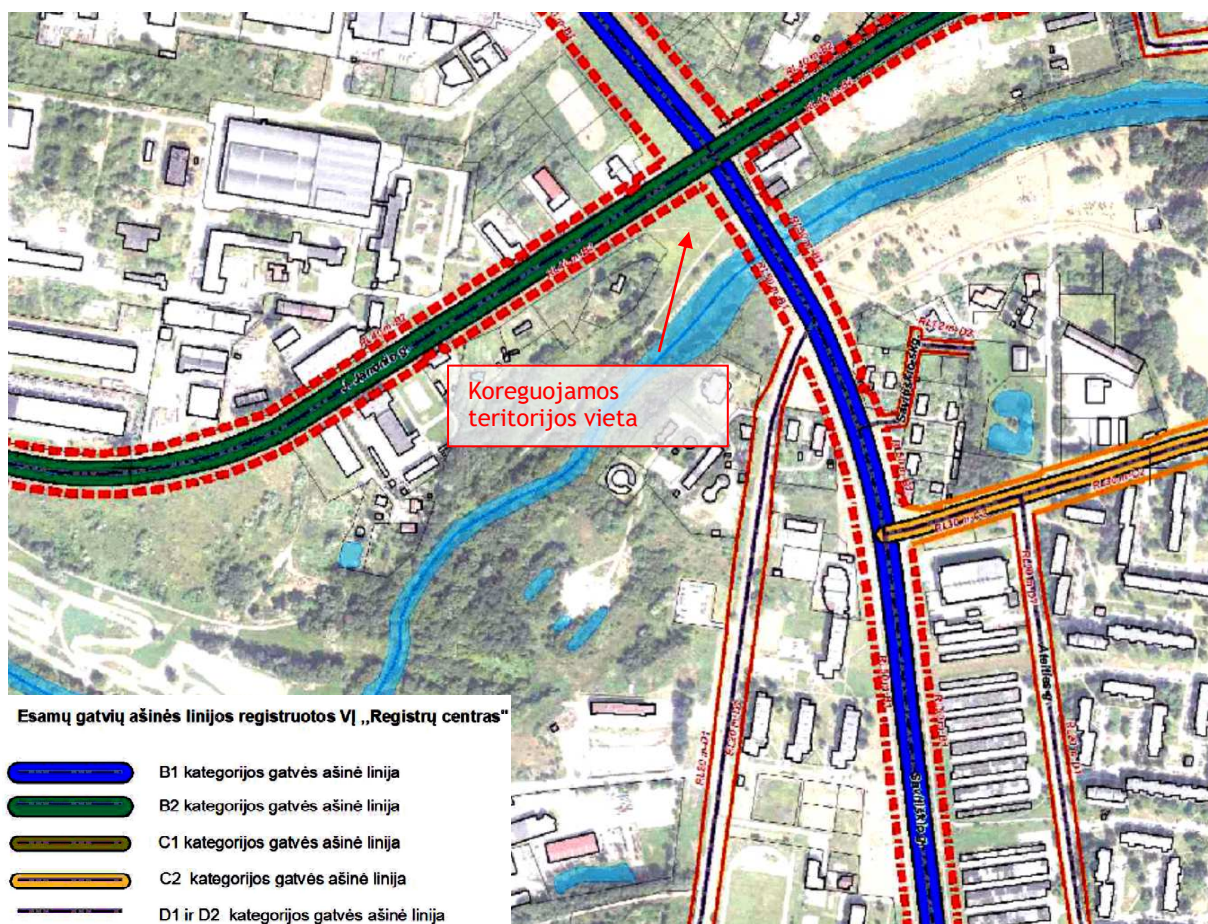
-  — Nagrinėjama teritorija
-  — Planuojama teritorija

Teritorijų planavimo ir
architektūros skyriaus
vyriausioji specialistė
Ieva Skiotienė

2 pav. Nagrinėjamos teritorijos vieta

ĮVAŽIAVIMO VIETOS KOREGAVIMO PAGRINDAS:

- Pagrindinis detaliojo plano koregavimo tikslas – pakeisti patekimo į sklypą vietą, atsižvelgiant į išduotas „Paviršinių (lietaus) nuotekų tinklų (kolektoriaus Nr. 1) išleistuvo rekonstravimo ir paviršinių (lietaus) nuotekų valyklos J. Janonio g. ir Vakarinės g., Panevėžio m. statybos projekto“ prisijungimo prie susisiekimo komunikacijų sąlygas (Panevėžio miesto savivaldybės infrastruktūros skyriaus reikalavimus). UAB „Panevėžio gatvės“ užsakymu rengiamo „Paviršinių (lietaus) nuotekų tinklų (kolektoriaus Nr. 1) išleistuvo rekonstravimo ir paviršinių (lietaus) nuotekų valyklos J. Janonio g. ir Vakarinės g., Panevėžio m. statybos projekto“ apimtyje buvo užsakytos ir gautos prisijungimo prie susisiekimo komunikacijų sąlygos, kuriose nurodyta, kad eismo jungtį reikalinga projektuoti iš J. Janonio g. Parengus „Paviršinių (lietaus) nuotekų tinklų (kolektoriaus Nr. 1) išleistuvo rekonstravimo ir paviršinių (lietaus) nuotekų valyklos J. Janonio g. ir Vakarinės g., Panevėžio m. statybos projektą“ ir derinant jo sprendinius su Nacionalinės žemės tarnybos Panevėžio miesto skyriumi, gautas projekto atmetimas, motyvuojant tuo, kad patekimo į sklypą vieta neatitinka galiojančių detaliojo plano sprendinių (statybos projekte eismo jungtis numatyta pagal išduotas Panevėžio miesto savivaldybės infrastruktūros skyriaus prisijungimo sąlygas iš J. Janonio g.).
- J. Janonio g., vadovaujantis Panevėžio miesto (šiaurinės dalies) susisiekimo komunikacijų specialioju planu (žr. 3 pav.), yra žemesnės kategorijos – J. Janonio g. yra B2 kategorijos, tuo tarpu Vakarinės g. (buvusi Savitiškio g.) yra B1 kategorijos.



3 pav. Ištrauka iš Panevėžio miesto (šiaurinės dalies) susisiekimo komunikacijų specialiojo plano, TPD Nr. T00077538

Informacijos šaltinis: www.tpdr.lt

SPRENDINIAI:

- Koreguojamas „Laisvos valstybinės žemės ir probleminių teritorijų Panevėžio mieste detaliojo plano (teritorija Nr. 31)“ aiškinamojo rašto 4.3 skyrius, teikiamas papildomas brėžinys su pažymėta įvažiavimo vieta.
- Naikinamas 2016 m. rugsėjo 26 d. Panevėžio miesto savivaldybės administracijos direktoriaus įsakymu Nr. A-1049 patvirtintame „Laisvos valstybinės žemės ir probleminių teritorijų Panevėžio mieste detaliojame plane (teritorija Nr. 31)“ numatytas įvažiavimas iš Vakarinės g. (buvusi Savitiškio g.) (B1 kategorijos gatvė).
- Numatomas naujas įvažiavimas iš J. Janonio g. (B2 kategorijos gatvė).
- **Detalioju planu nustatyti privalomieji teritorijos tvarkymo ir naudojimo režimo reikalavimai nekeičiami.**
- Kiti detaliojo plano sprendiniai ir reglamentai nekeičiami ir nekoreguojami, lieka galioti.
- Numatomi sprendiniai nesukels neigiamų padarinių gyvenimo ir aplinkos kokybei gretimuose sklypuose.

Projekto vadovė
ELEONORA GRABLEVSKIENĖ
Atestato Nr. TVP 0081

