

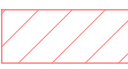

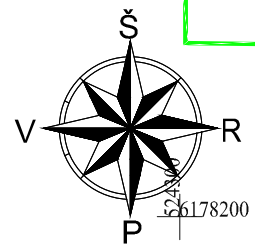


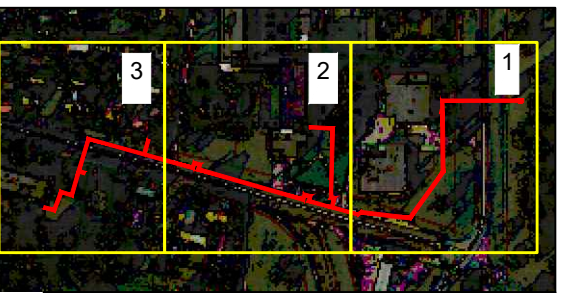
Panevėžio rajono

A3 (420.00 x 297.00MM)

SUTARTINIAI ŽYMĖJIMAI			
	Suformuoti žemės sklypai		
	Rekonstruojami šilumos tiekimo tinklai Unikalus Nr. 2796-5010-2018	0	2022 02
	Rekonstruojami šilumos tiekimo tinklai Unikalus Nr. 4400-5371-7130	Laida	Data
	Panevėžio miesto istorinė dalis Unikalus Nr.: 31872	Laidos statusas. Keitimų priežastis (jei taikoma)	
	Panevėžio senosios kapinės Unikalus Nr.: 21138	Kval. patv. dok. Nr.	Statinio projekto pavadinimas:
		MEYSSO www.meyssso.com - email: info@meyssso.com - mobile: +37062300883	Šilumos tiekimo tinklų nuo TŠK "A" prie Elektronikos g. iki Venslaviškiog g. 6 su atšakomis, Panevėžyje, rekonstravimo projektas
36033	PV	Andrius Bagdanovas	Statinys:
38827	PDV	Andrius Višinskas	Šilumos tiekimo tinklai
			Dokumento pavadinimas:
			Vietovės schema
			Laida
			0
			Dokumento žymuo:
LT	Statytojas: AB "Panevėžio energija"	Lapas Lapų	
	Užsakovas: UAB "Ukmergės inžinerija"	ME202135-TDP-PP.VS	
		1	1



INFORMACIJA APIE KERTAMUS MEDŽIUS		
Žymėjimas plane	Medžio pavadinimas	Kamieno skersmuo, cm
1-2	Liepa	42

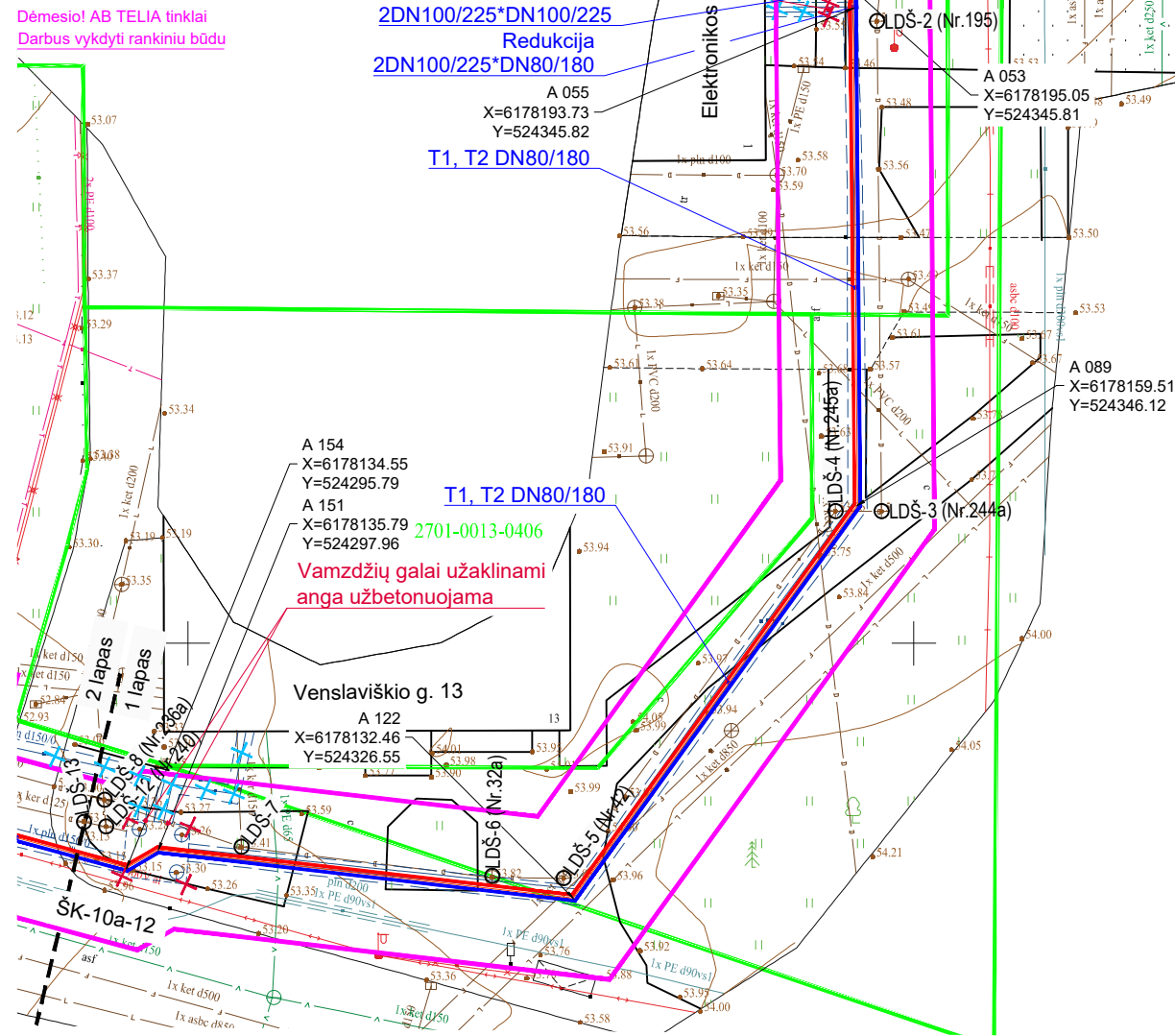


SUTARTINIAI ŽYMĖJIMAI	
	Suformuoti žemės sklypai
	Rekonstruojami šilumos tiekimo tinklai

SUTARTINIAI ŽYMĖJIMAI	
	Rekonstruojami šilumos tiekimo tinklai
	Paduodama linija
	Grįžtama linija
	Šilumos tiekimo tinklų apsaugos zona
	Demontuojami šilumos tiekimo tinklai ir jų priklausiniai
	NUMERIS
	Kertami medžiai
	Kertami krūmai
	Drenažo šulinys

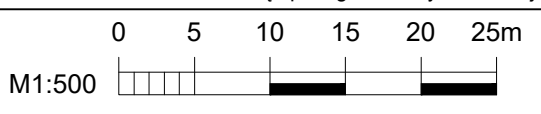
Rekonstruojamų inžinerinių tinklų techninės charakteristikos				
	DN	Projektinė temperatūra, °C	Projektinis slėgis, bar	Terpė
Paduodama linija, T1	25, 32, 50, 65,	120	16	Termofikacinis vanduo
Grįžtama linija, T2	80, 100	120	16	

TIIS derinimo lentelė		
Data:	Kv. pažymėjimas	Suderinimo ID:
2021-11	1GKV-1201	TIIS1-20211117-044300



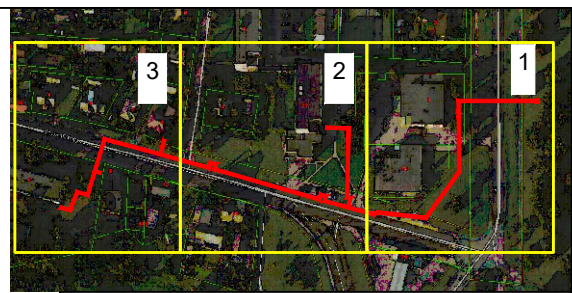
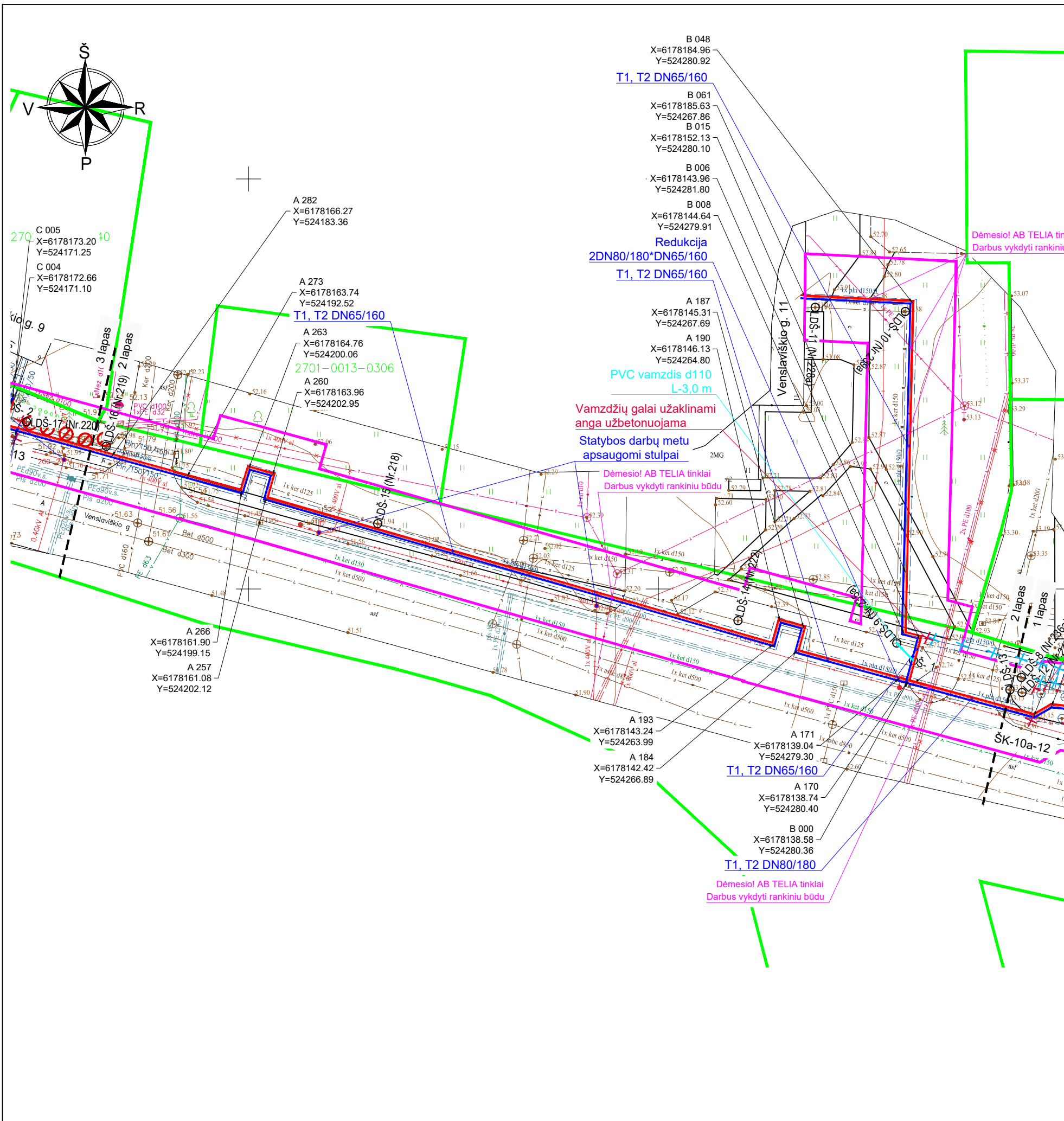
PASTABOS

- Šilumos tiekimo tinklai įrengiami naudojant pramoniniu būdu izoliuotus vamzdžius.
- Darbu vykdymo ribose esant kitiems inžineriniams tinklams, komunikacijoms ar statiniams, prieš vykdant statybos darbus būtina:
 - išsikviesti atitinkamų tinklų atstovą trasos nužymėjimui ir darbus vykdyti prisilaikant šių tinklų savininkų nurodymų pateiktą sąlygose.
 - patikslinti (nustatyti) rekonstruojamus šilumos tiekimo tinklus kertančių inžinerinių tinklų, komunikacijų ar statinių vietas bei gylius.
- Darbu vykdymo metu, darbu vykdymo zonoje esant kitiems inžineriniams tinklams, komunikacijoms ar statiniams būtina:
 - juos apsaugoti ir tinkamai paramstyti ir / ar pakabinti įrengiant apsaugines konstrukcijas, užtikrinant tinklo išsaugojimą ir nenutrūkstamą veikimą.
 - išsaugoti vandentiekio ir nuotekų tinklus, vadovaujantis STR ir teisės aktų reikalavimais bei užtikrinti nepertraukiamą vandens tiekimą ir nuotekų nuleidimą esamiems vartotojams.
 - išsaugoti esamo dujotiekio tinklus ir įrenginius, o jų apsaugos zonoje darbus vykdyti vadovaujantis gamtinių dujų skirstomųjų dujotiekių apsaugos taisyklėmis. Prieš pradėdamas darbus - gauti sutikimą darbų vykdymui.
 - šilumos tiekimo tinklų sankirtose su esamu apšvietimo elektros tinklu ir/arba ESO elektros tinklu, elektros tinklas turi būti apsaugomas įveriant jį į apsauginius PVC dėklus, nenutraukiant apšvietimo ir/ arba ESO elektros tinklų veikimo.
 - šilumos tiekimo tinklų sankirtų su kitais inžineriniais tinklais, komunikacijomis ar statiniais vietose, po 2 m. į abi puses kasti rankiniu būdu.
 - žemės darbus vykdyti kitų inžinerinių tinklų, komunikacijų ar statinių apsaugos zonoje galima tik dalyvaujant šiuos tinklus eksploatuojančių organizacijų atstovams. Užbaigus statybos darbus kitų inžinerinių tinklų, komunikacijų ar statinių apsaugos zonoje, iš atitinkamų tų tinklų atstovų gauti reikiamas pažymas.
 - statybos metu užtikrinti priėjimus prie pastatų ir viešojo bei privataus transporto eismą.
- Ties posūkių kampais g/b kanalai yra demontuojami po ≥ 3 m. į kiekvieną pusę (jeigu brėžinyje nenurodyta kitaip), atšakose - ≥ 3 m. pagrindinėje linijoje (po ≥ 1,5 m. į abi puses nuo atšakos ir ≥ 3 m. atšakoje, o sujungimo movų vietose po 1 m. į abi puses).
- Visos dangos, išardomi statiniai, miesto infrastruktūros elementai baigus statybos darbus pilnai atstatomi į ne prastesnę būklę, nei prieš statybos darbų pradžią ir prisilaikant atitinkamų nurodymų pateiktą sąlygose.
- Darbu metu pakeisti šilumos tiekimo tinklų drenažo šulinių ketinius liukus, paakštintimus bei dangčius. Šulinių liukai patikimai ankeruojami prie g/b šulinio konstrukcijų.
- Šilumos tiekimo tinklų apsaugos zona yra žemės juosta, kurios plotis po 5 m. nuo kanalo (vamzdyno) išorinių kraštų, sienos.



0	2022 02	Visuomenės informavimui
Laida	Data	Laidos statusas. Keitimų priežastis (jei taikoma)
Kval. patv. dok. Nr.	Statinio projekto pavadinimas: Šilumos tiekimo tinklų nuo TŠK "A" prie Elektronikos g. iki Venslaviškio g. 6 su atšakomis, Panevėžyje, rekonstravimo projektas	
36033	PV	Andrius Bagdanovas
38827	PDV	Andrius Višinskas
Statinsys:		Šilumos tiekimo tinklai
Dokumento pavadinimas:		Laida
Šilumos tiekimo tinklų planas M 1:500 (Suvestinis inžinerinių tinklų planas)		0
LT	Statytojas: AB "Panevėžio energija" Užsakovas: UAB "Ukmergės inžinerija"	Dokumento žymuo: ME202135-TDP-PP.Br-01
		Lapas Lapų
		1 3

A3 (420.00 x 297.00MM)



SUTARTINIAI ŽYMĖJIMAI

- Suformuoti žemės sklypai
- Rekonstruojami šilumos tiekimo tinklai

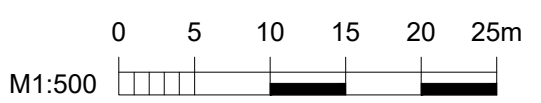
SUTARTINIAI ŽYMĖJIMAI

- Rekonstruojami šilumos tiekimo tinklai
- Paduodama linija
- Grįžtama linija
- Šilumos tiekimo tinklų apsaugos zona
- ✗ Demontuojami šilumos tiekimo tinklai ir jų priklausiniai
- Kertami krūmai
- LDŠ Drenažo šulinys
- Š Sklendžių aptarnavimo šulinys

PASTABOS

1. Šilumos tiekimo tinklai įrengiami naudojant pramoniniu būdu izoliuotus vamzdžius.
2. Darbų vykdymo ribose esant kitiems inžineriniams tinklams, komunikacijoms ar statiniams, prieš vykdant statybos darbus būtina:
 - išsikviesti atitinkamų tinklų atstovą trasos nužymėjimui ir darbus vykdyti prisilaikant šių tinklų savininkų nurodymų pateiktų sąlygose.
 - patikslinti (nustatyti) rekonstruojamus šilumos tiekimo tinklus kertančių inžinerinių tinklų, komunikacijų ar statinių vietas bei gylius.
3. Darbų vykdymo metu, darbų vykdymo zonoje esant kitiems inžineriniams tinklams, komunikacijoms ar statiniams būtina:
 - juos apsaugoti ir tinkamai paramstyti ir / ar pakabinti įrengiant apsaugines konstrukcijas, užtikrinant tinklo išsaugojimą ir nenutrūkstamą veikimą.
 - išsaugoti vandentiekio ir nuotekų tinklus, vadovaujantis STR ir teisės aktų reikalavimais bei užtikrinti nepertraukiamą vandens tiekimą ir nuotekų nuleidimą esamiems vartotojams.
 - išsaugoti esamo dujotiekio tinklus ir įrenginius, o jų apsaugos zonoje darbus vykdyti vadovaujantis gamtinių dujų skirstomųjų dujotiekių apsaugos taisyklėmis. Prieš pradėdamas darbus - gauti sutikimą darbų vykdymui.
 - šilumos tiekimo tinklų sankirtose su esamu apšvietimo elektros tinklu ir/arba ESO elektros tinklu, elektros tinklas turi būti apsaugomas įveriant jį į apsauginius PVC dėklus, nenutraukiant apšvietimo ir/arba ESO elektros tinklų veikimo.
 - šilumos tiekimo tinklų sankirtų su kitais inžineriniais tinklais, komunikacijomis ar statiniais vietose, po 2 m. į abi puses kasti rankiniu būdu.
 - žemės darbus vykdyti kitų inžinerinių tinklų, komunikacijų ar statinių apsaugos zonoje galima tik dalyvaujant šiuos tinklus eksploatuojančių organizacijų atstovams. Užbaigus statybos darbus kitų inžinerinių tinklų, komunikacijų ar statinių apsaugos zonoje, iš atitinkamų tų tinklų atstovų gauti reikiamas pažymas.
 - statybos metu užtikrinti priėjimus prie pastatų ir viešojo bei privataus transporto eismą.
4. Ties posūkių kampais g/b kanalai yra demontuojami po ≥ 3 m. į kiekvieną pusę (jeigu brėžinyje nenurodyta kitaip), atšakose - ≥ 3 m. pagrindinėje linijoje (po $\geq 1,5$ m. į abi puses nuo atšakos ir ≥ 3 m. atšakoje, o sujungimo movų vietose po 1 m. į abi puses).
5. Visos dangos, išardomi statiniai, miesto infrastruktūros elementai baigus statybos darbus pilnai atstatomi į ne prastesnę būklę, nei prieš statybos darbų pradžią ir prisilaikant atitinkamų nurodymų pateiktų sąlygose.
6. Darbų metu pakeisti šilumos tiekimo tinklų drenažo šulinių ketininius liukus, paakštintimus bei dangčius. Šulinių liukai patikimai ankeruojami prie g/b šulinio konstrukcijų.
7. Šilumos tiekimo tinklų apsaugos zona yra žemės juosta, kurios plotis po 5 m. nuo kanalo (vamzdyno) išorinių kraštų, sienos.

A3 (420.00 x 297.00MM)



Dokumento žymuo:	Lapas	Lapų
ME202135-TDP-PP.Br-01	2	3

INFORMACIJA APIE KERTAMUS MEDŽIUS		
Žymėjimas plane	Medžio pavadinimas	Kamieno skersmuo, cm
3	Beržas	42



SUTARTINIAI ŽYMĖJIMAI	
	Suformuoti žemės sklypai
	Rekonstruojami šilumos tiekimo tinklai

SUTARTINIAI ŽYMĖJIMAI	
	Rekonstruojami šilumos tiekimo tinklai
	Paduodama linija
	Grįžtama linija
	Šilumos tiekimo tinklų apsaugos zona
	Demontuojami šilumos tiekimo tinklai ir jų priklausiniai
	NUMERIS Kertami medžiai
	Kertami krūmai
	LDŠ- Drenažo šulinys
	Š- Sklendžių aptarnavimo šulinys
	DŠ- Drenavimo šulinys

PASTABOS

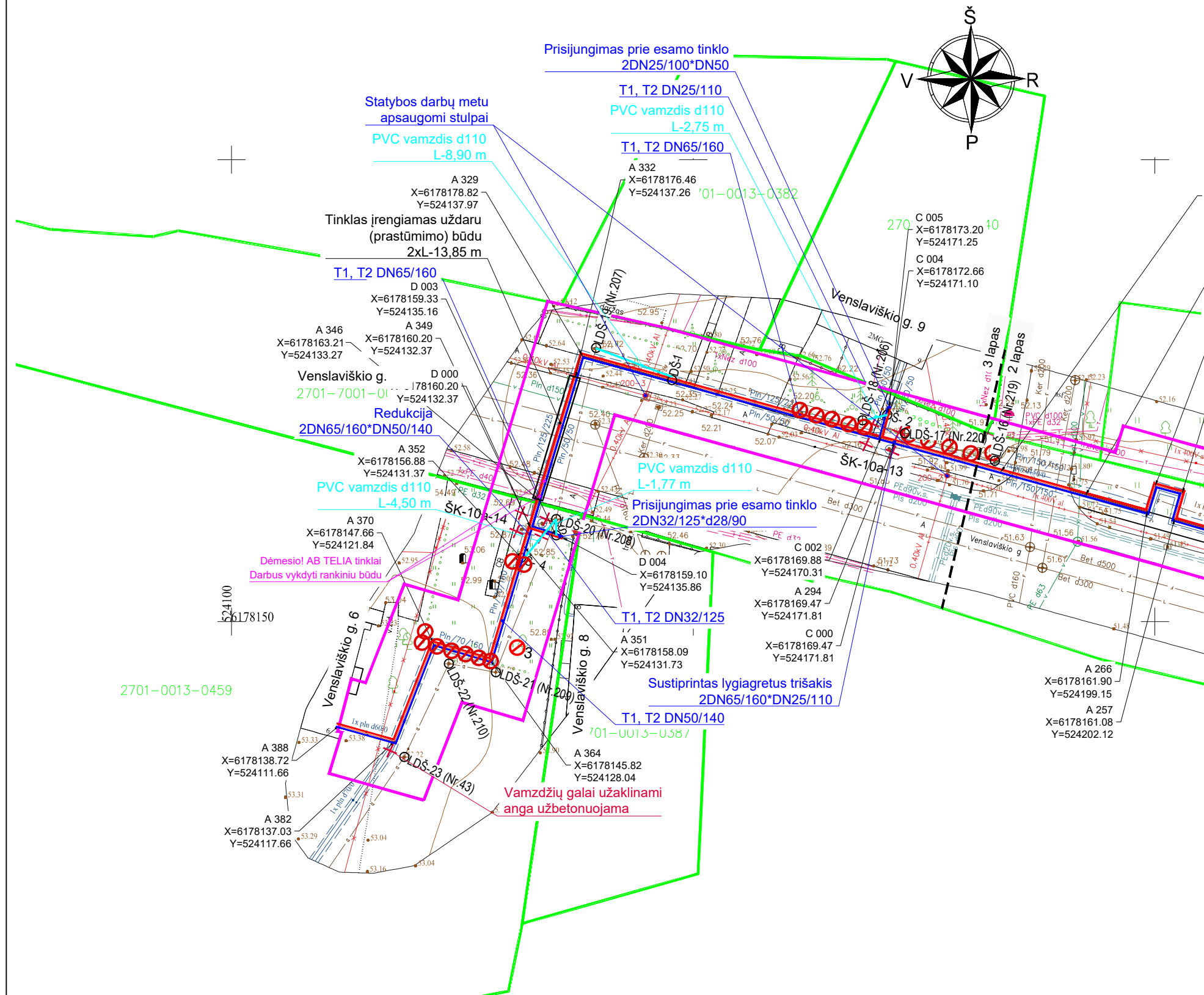
- Šilumos tiekimo tinklai įrengiami naudojant pramoniniu būdu izoliuotus vamzdžius.
- Darbų vykdymo ribose esant kitiems inžineriniams tinklams, komunikacijoms ar statiniams, prieš vykdant statybos darbus būtina:
 - išsikviesti atitinkamų tinklų atstovą trasos nužymėjimui ir darbus vykdyti prisilaikant šių tinklų savininkų nurodymų pateiktų sąlygose.
 - patikslinti (nustatyti) rekonstruojamus šilumos tiekimo tinklus kertančių inžinerinių tinklų, komunikacijų ar statinių vietas bei gylius.
- Darbų vykdymo metu, darbų vykdymo zonoje esant kitiems inžineriniams tinklams, komunikacijoms ar statiniams būtina:
 - juos apsaugoti ir tinkamai paramstyti ir / ar pakabinti įrengiant apsaugines konstrukcijas, užtikrinant tinklo išsaugojimą ir nenutrūkstamą veikimą.
 - išsaugoti vandentiekio ir nuotekų tinklus, vadovaujantis STR ir teisės aktų reikalavimais bei užtikrinti nepertraukiamą vandens tiekimą ir nuotekų nuleidimą esamiems vartotojams.
 - išsaugoti esamo dujotiekio tinklus ir įrenginius, o jų apsaugos zonoje darbus vykdyti vadovaujantis gamtinių dujų skirstomųjų dujotiekių apsaugos taisyklėmis. Prieš pradėdamas darbus - gauti sutikimą darbų vykdymui.
 - šilumos tiekimo tinklų sankirtose su esamu apšvietimo elektros tinklu ir/arba ESO elektros tinklu, elektros tinklas turi būti apsaugomas įveriant jį į apsauginius PVC dėklus, nenutraukiant apšvietimo ir/arba ESO elektros tinklų veikimo.
 - šilumos tiekimo tinklų sankirtų su kitais inžineriniais tinklais, komunikacijomis ar statiniais vietose, po 2 m. į abi puses kasti rankiniu būdu.
 - žemės darbus vykdyti kitų inžinerinių tinklų, komunikacijų ar statinių apsaugos zonoje galima tik dalyvaujant šiuos tinklus eksploatuojančių organizacijų atstovams. Užbaigus statybos darbus kitų inžinerinių tinklų, komunikacijų ar statinių apsaugos zonoje, iš atitinkamų tų tinklų atstovu gauti reikiamas pažymas.
 - statybos metu užtikrinti priėjimus prie pastatų ir viešojo bei privataus transporto eismą.
- Ties posūkių kampais g/b kanalai yra demontuojami po ≥ 3 m. į kiekvieną pusę (jeigu brėžinyje nenurodyta kitaip), atšakose - ≥ 3 m. pagrindinėje linijoje (po $\geq 1,5$ m. į abi puses nuo atšakos ir ≥ 3 m. atšakoje, o sujungimo movų vietose po 1 m. į abi puses).
- Visos dangos, išardomi statiniai, miesto infrastruktūros elementai baigus statybos darbus pilnai atstatomi į ne prastesnę būklę, nei prieš statybos darbų pradžią ir prisilaikant atitinkamų nurodymų pateiktų sąlygose.
- Darbų metu pakeisti šilumos tiekimo tinklų drenažo šulinių ketininius liukus, paakštintimus bei dangčius. Šulinių liukai patikimai ankeruojami prie g/b šulinio konstrukcijų.
- Šilumos tiekimo tinklų apsaugos zona yra žemės juosta, kurios plotis po 5 m. nuo kanalo (vamzdyno) išorinių kraštų, sienos.

Dokumento žymuo:

ME202135-TDP-PP.Br-01

Lapas Lapų

3 3



2701-0013-0459

A3 (420.00 x 297.00MM)

0 5 10 15 20 25m

M1:500

