

Aiškinamasis raštas

IVADAS

Žemės sklypo(A. Baranausko pušynėlis, Panevėžys), Panevėžio miestas, žemės sklypo formavimo ir pertvarkymo projektas parengtas vadovaujantis:

- Panevėžio miesto savivaldybės administracijos direktoriaus įsakymu Nr. 2021-09-24 Nr. ADP-388 „Dėl žemės sklypo(A. Baranausko pušynėlis, Panevėžys) formavimo pertvarkymo projekto rengimo“ ;
- Žemės sklypo formavimo ir pertvarkymo projekto rengimo reikalavimais išduotais-

Panevėžio miesto savivaldybės administracijos Teritorijų planavimo ir Architektūros skyriaus, 2021 m. gruodžio 06 d. Nr. ŽPRR -46

NŽT prie ŽŪM Panevėžio skyriaus 2021-12-09 reikalavimai Nr. 23SD-7900-(14.23.137E)

AB „Energijos skirstymo operatorius“ inžineriniai tinklai, Panevėžio regionas 2021-09-24 Nr.98226/09-24

Telia Lietuva Panevėžio regionas 2021-09-27 Nr.3-I-0505/21

UAB „Aukštaitijos vandenys“ 2021-09-24 Nr.1.6.-ŽP-R86

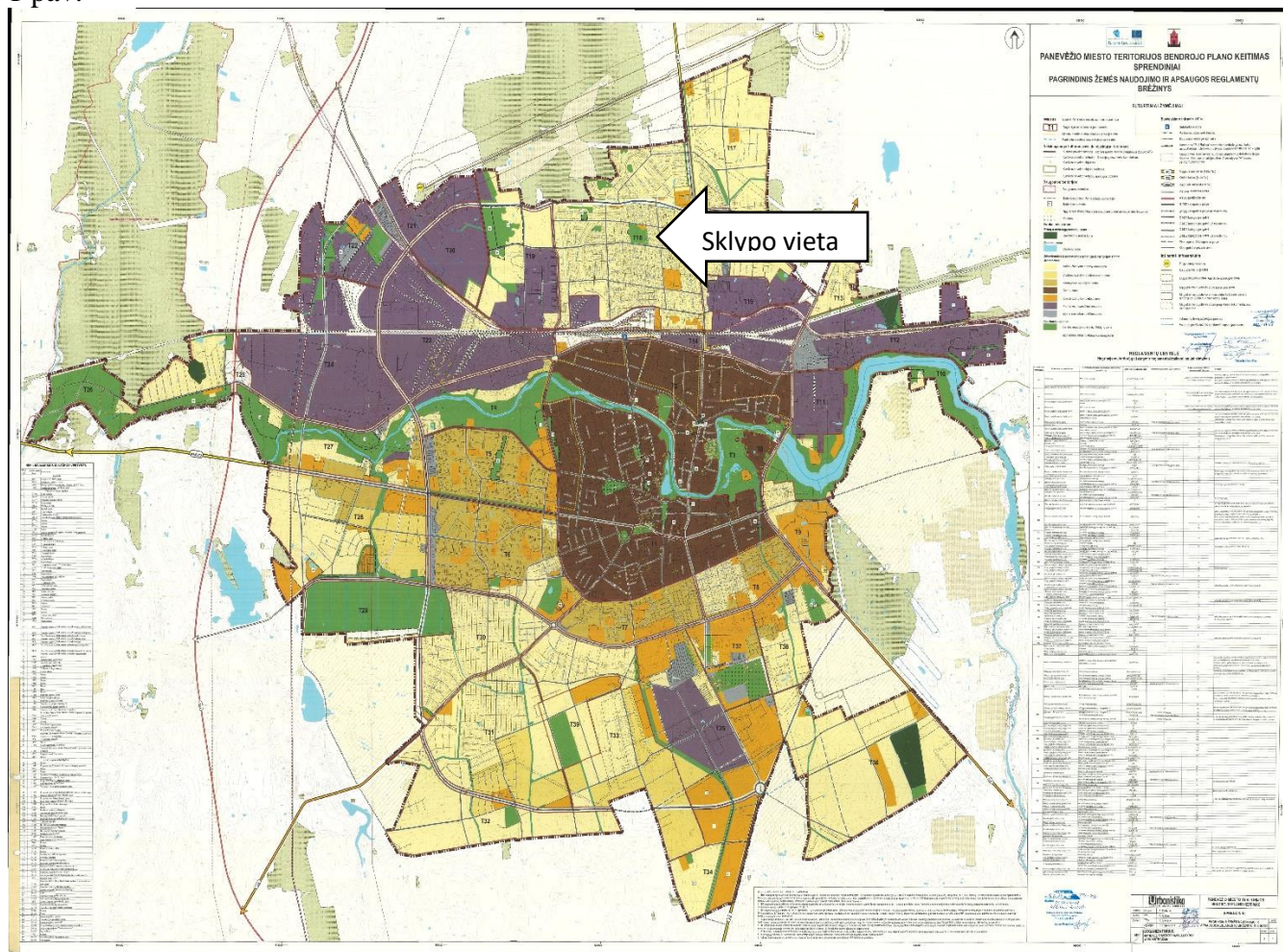
Žemės sklypo formavimo pertvarkymo projekto rengėjas:

„MATIKA“, UAB, Darius Rankelė kvalifikacijos pažymėjimas Nr. 2R-FP-602.

PLANAVIMO TIKSLAS IR ŽEMĖS SKLYPO FORMAVIMO BŪDAS

- suformuoti valstybinės žemės sklypą esamoms aikštėms ir kitoms viešosioms erdvėms, parkams, skverams ir kitiems želdynams eksploatuoti (pagrindinė žemės naudojimo paskirtis – kitos paskirties žemė; žemės naudojimo būdas – atskirųjų želdynų teritorijos).
- Pagal Panevėžio miesto bendrąjį planą(keitimas).Panevėžio miesto savivaldybės Tarybos 2016m.lapkričio 24 d.sprendimasNr.1-408(reg.Nr.T00079711) sprendinius ,formuojama teritorija patenka į teritoriją T18 kurioje galima Bendrojo naudojimo erdvių, želdynų zona ir teritorija . Taip pat formuojamame sklype yra kultūros paveldo objektas u.k.31668 plotas 200,00 kv.m.

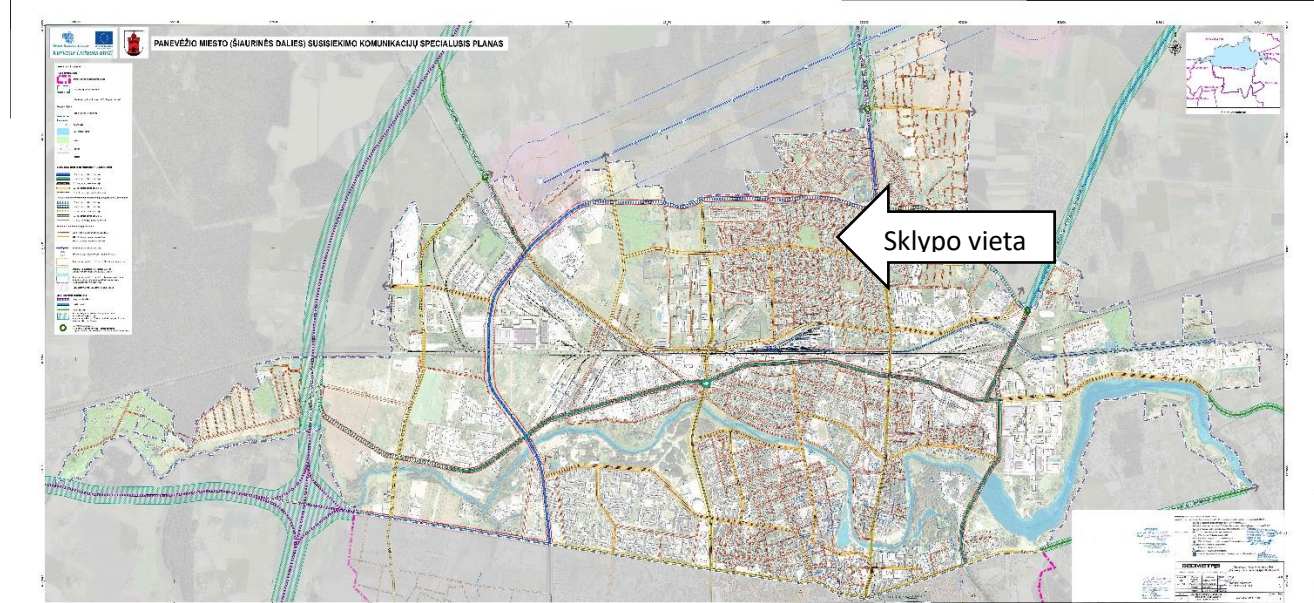
1 pav.



-Panevėžio miesto (šiaurinės dalies) susisiekimo komunikacijų specialusis planas Nr.T00077538, patvirtintas 2015 m. lapkričio 26 d. Panevėžio savivaldybės tarybos sprendimu Nr.1-330.

Pagal šio specialaus plano sprendinius ir buvo suformuotas sklypas. Plano sprendinių brėžinys pateikiamas 2.pav.

2 pav.



ESAMA TERITORIJOS BŪKLĖ

Žemės sklype, adresu A. Baranausko pušynėlis, Panevėžio miestas, nėra pastatų.

Žemės sklype yra Elektros tinklai, Ryšių tinklai.

Pagal Panevėžio miesto (šiaurinės dalies) susisiekimo komunikacijų specialaus plano Nr. T00077538, patvirtinto 2015 m. lapkričio 26 d. sprendinius (žiūrėti 2 .pav.)

Sklypas yra apribotas iš pietų Bijūnų gatvės ir vakarų pusės Miško gatvė iš šiaurės pusės Aguonų gatvė kuri yra suformuota žemės sklypu 2701/5:596 ir sklypas 2701/5:592 (geod. matuotas). ir rytų pusės Baranausko gatvė kuri yra suformuota žemės sklypu 2701/5:595

SPRENDINIAI

Pagal Žemės sklypo formavimo ir pertvarkymo projekto rengimo reikalavimais išduotais- Panevėžio miesto savivaldybės administracijos Teritorijų planavimo ir Architektūros skyriaus, 2021 m gruodžio 06 d. Nr. ŽPRR -46

NŽT prie ŽŪM Panevėžio skyriaus 2021-12-09 reikalavimai Nr. 23SD-7900-(14.23.137E)

AB „Energijos skirstymo operatorius“ inžineriniai tinklai, Panevėžio regionas 2021-09-24 Nr.98226/09-24

Telia Lietuva Panevėžio regionas 2021-09-27 Nr.3-I-0505/21

UAB „Aukštaitijos vandenys“ 2021-09-24 Nr.1.6.-ŽP-R86

Buvo suformuotas žemės sklypas esamoms aikštėms ir kitoms viešosioms erdvėms, parkams, skverams ir kitiems želdynams eksploatuoti Pagrindinę tikslinę žemės naudojimo paskirtis – kitos paskirties žemė (KT),

Naudojimo būdas –Atskirųjų želdynų teritorijos (E)

Žemės sklypas Pr.Nr.1

Suformuoto žemės sklypo plotas 38939 m²;

- Pagrindinė tikslinė žemės naudojimo paskirtis – kitos paskirties žemė (KT),

- naudojimo būdas Atskirųjų želdynų teritorijos (E)

Statinių aukštingumas- nenumatytas

Užstatymo tankumas- nenumatytas

Žemės Naudmenos:

Kita žemė-Želdiniai-3,3631 ha

Pieva-0,5308 ha

Pagal Panevėžio miesto savivaldybės tarybos sprendimą dėl miško žemės pavertimo kitomis naudmenomis Panevėžio miesto miškų 501 kvartale 2017 m. birželio 29 d Nr.1-230 ir Lietuvos Respublikos aplinkos ministerijos Valstybinės miškų tarybos sprendimą 2021-09-14 Nr.19-2283(4.45E) Panevėžio miškų urėdijos Paežerio girininkijos 501 miško kvartalo 6, 7, 8 taksaciniai sklypai išregistruoti iš Lietuvos Respublikos miškų valstybės kadastro.

Esamiems žemės sklype inžinieriniams tinklams, pagal Lietuvos Respublikos specialiųjų žemės naudojimo sąlygų įstatymu, patvirtintu Lietuvos Respublikos 2019 m. birželio 6 d. Nr. XIII-2166.I. Nustatyti naudojimo apribojimai

106- Elektros tinklų apsaugos zonos (III skyrius, ketvirtasis skirsnis)-55 kv. m

101-- Viešųjų ryšių tinklų elektroninių ryšių infrastruktūros apsaugos zonos (III skyrius, vienuoliktasis skirsnis) -123 kv. m

119- Kultūros paveldo objektų ir vietovių teritorijos, jų apsaugos zonos (V skyrius, pirmasis skirsnis) -200 kv. m.

(žr. brėžinį „Žemės sklypo formavimo ir pertvarkymo projektas M 1:500 - sprendinių brėžinys“). Visuomenės informavimas ir supažindinimas su žemės sklypo formavimo ir pertvarkymo projektu vykdomas, pagal Visuomenės dalyvavimo planavimo procese nuostatų patvirtintų Lietuvos Respublikos Vyriausybės 1996 m. rugsėjo 18 d. Nutarimu Nr. 1079 (Žin.,1996,Nr.90-2099; 2004, Nr.112-4189; 2007, Nr. 33-11900, 32-37 punktus. Apie rengiamą žemės sklypo formavimo ir pertvarkymo projektą, skelbta ŽPDRIS internetiniame tinklalapyje .

Projekto autorius

Darius Rankelė

2021-12-19

